

Pesquisa Industrial Mensal – PIM

Referência: novembro/2020

A indústria goiana tem queda de 0,9% em novembro

De acordo com a Pesquisa Industrial Mensal (PIM/ IBGE) na passagem de outubro/20 para novembro/20, na série com ajuste sazonal, a produção industrial goiana recuou 0,9%. Na mesma comparação, a produção industrial brasileira obteve alta de 1,2%. Dez dos quinze locais pesquisados apresentaram taxas positivas, com destaque para a Bahia (4,9%) e Rio Grande do Sul (3,8%). A maior taxa negativa foi no Pará (-5,3%), de acordo com o Gráfico 1.

Na comparação com novembro de 2019 a indústria goiana caiu 4,2%. Em paralelo, a produção industrial brasileira ficou com taxa de 2,8%. Dez Unidades da Federação apresentaram taxas positivas, com destaque para Paraná (14,0%) e Santa Catarina (11,1%). As maiores quedas foram no Mato Grosso (-18,4%) e Rio de Janeiro (-7,0%), conforme Gráfico 2.

Entre as atividades da indústria goiana os maiores crescimentos ocorreram na Metalurgia (22,0%) e na Fabricação de outros produtos químicos (12,2%). No primeiro o crescimento se deve ao aumento da produção de ferronióbio e outo em formas brutas para uso não monetário e no segundo caso ao aumento da produção de adubos ou fertilizantes com fósforo e potássio e adubos ou fertilizantes com nitrogênio, fósforo e potássio. Por outro lado, assinalaram as quedas mais acentuadas a Fabricação de produtos farmoquímicos e farmacêuticos (-30,6%) e a Fabricação de veículos automotores, reboques e carrocerias (-15,6%), como mostra a Tabela 2.

No acumulado do ano a indústria goiana apresentou uma taxa de 0,4%. Ademais, nos últimos doze meses, as indústrias goiana e brasileira obtiveram uma variação de 0,1% e -5,2%, respectivamente.

Pesquisa Industrial Mensal – PIM

Referência: novembro/2020

Tabela 1: Indicadores Regionais da Indústria - Novembro/2020

Local	Taxa de Variação (%)			
	Com Ajuste Sazonal	Sem Ajuste Sazonal		
	Novembro 2020 / Outubro 2020	Novembro 2020/ Novembro 2019	Acumulado Janeiro –Novembro / 2020	Acumulado 12 meses **
Brasil	1,2	2,8	-5,5	-5,2
Goiás	-0,9	-4,2	0,4	0,1
Nordeste	2,9	3,0	-4,2	-3,5
Amazonas	3,4	7,8	-7,2	-6,0
Pará	-5,3	-4,6	-0,4	-0,2
Ceará	1,7	6,0	-8,2	-7,3
Pernambuco	-1,0	10,0	3,2	2,9
Bahia	4,9	1,0	-6,1	-5,9
Minas Gerais	0,6	5,2	-4,8	-5,6
Espírito Santo	-0,9	-3,9	-15,9	-16,6
Rio de Janeiro	1,6	-7,0	0,5	0,8
São Paulo	1,5	4,7	-7,2	-6,8
Paraná	1,2	14,0	-4,3	-3,8
Santa Catarina	2,8	11,1	-6,1	-5,6
Rio Grande do Sul	3,8	8,7	-7,4	-7,0
Mato Grosso	-4,3	-18,4	-5,8	-6,2

Fonte: IBGE - Pesquisa Industrial Mensal

Elaboração: Instituto Mauro Borges/Secretaria - Geral da Governadoria-2020

Tabela 2: Produção Industrial (Goiás e Brasil) - Taxa de Variação (%) - Novembro/2020

Atividades	Taxa de Variação (%) Sem Ajuste Sazonal		
	Novembro 2020/ Novembro 2019	Acumulado Janeiro – Novembro /2020	Acumulado 12 meses
Brasil			
Indústria Geral	2,8	-5,5	-5,2
Indústria Extrativa	-7,5	-3,2	-4,1
Indústria de Transformação	4,2	-5,8	-5,3
Fabricação de produtos alimentícios	-0,2	4,7	4,4
Fabricação de coque, de produtos derivados do petróleo e biocombustíveis	4,9	4,8	5,3
Fabricação de outros produtos químicos	8,4	-1,3	-1,3
Fabricação de produtos farmoquímicos e farmacêuticos	-8,7	1,1	-0,3
Fabricação de produtos de minerais não-metálicos	10,7	-3,9	-3,9
Metalurgia	5,4	-9,8	-9,8
Fabricação de produtos de metal, exceto máquinas e equipamentos	13,6	-2,1	-1,8
Fabricação de veículos automotores, reboques e carrocerias	-1,0	-31,5	-29,8
Goiás			
Indústria Geral	-4,2	0,4	0,1
Indústria Extrativa	-9,8	-4,5	-7,1
Indústria de Transformação	-3,9	0,6	0,5
Fabricação de produtos alimentícios	-0,6	3,6	3,3
Fabricação de coque, de produtos derivados do petróleo e biocombustíveis	-7,1	-0,8	-1,8
Fabricação de outros produtos químicos	12,2	2,9	3,5
Fabricação de produtos farmoquímicos e farmacêuticos	-30,6	-1,8	-2,1
Fabricação de produtos de minerais não-metálicos	8,6	2,0	2,4
Metalurgia	22,0	3,2	3,3
Fabricação de produtos de metal, exceto máquinas e equipamentos	-3,2	-9,8	-8,3
Fabricação de veículos automotores, reboques e carrocerias	-15,6	-33,3	-28,0

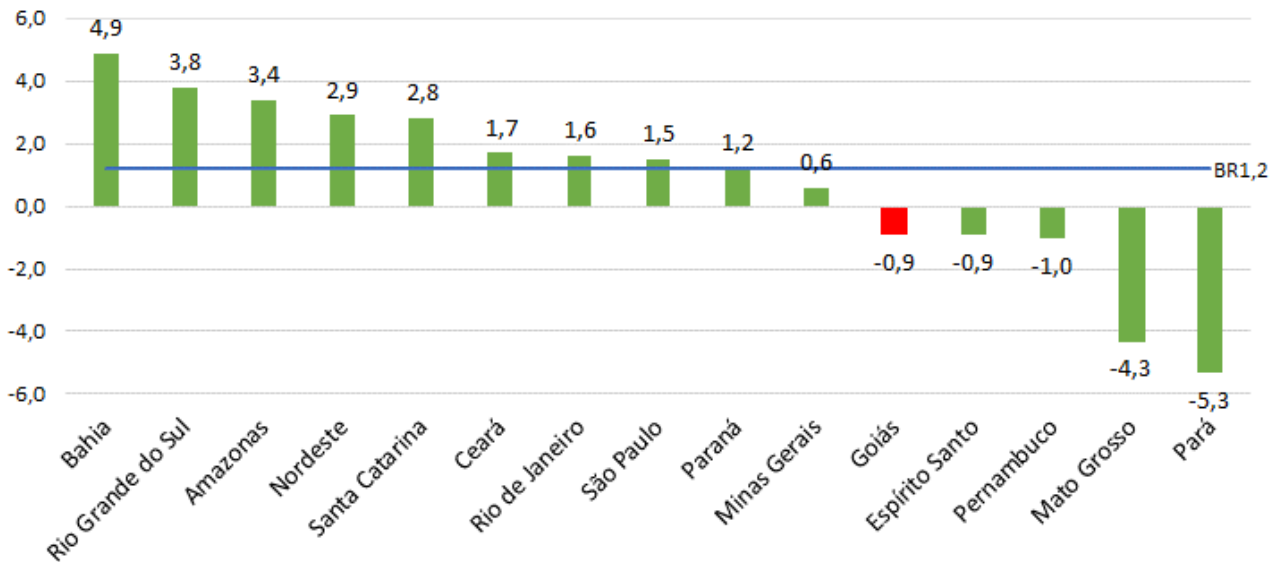
Fonte: IBGE - Pesquisa Industrial Mensal

Elaboração: Instituto Mauro Borges/Secretaria- Geral da Governadoria – 2020

Pesquisa Industrial Mensal – PIM

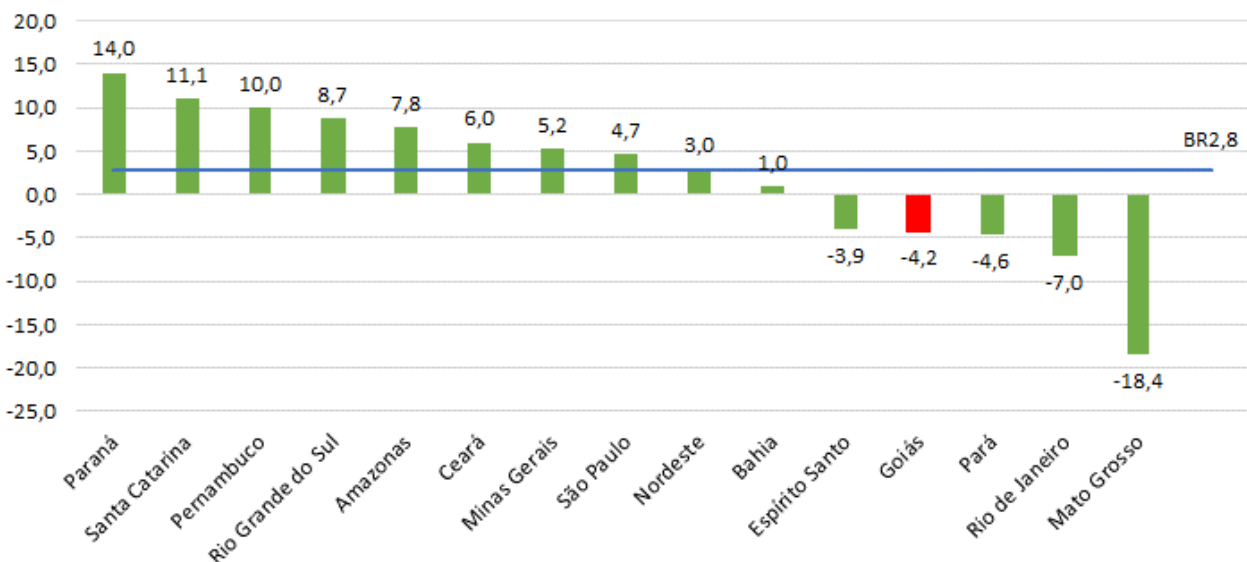
Referência: novembro/2020

Gráfico 1: Produção Industrial - Brasil e Unidades da Federação Variação (%)
Novembro 20 / Outubro 20 - com ajuste sazonal



Fonte: IBGE - Pesquisa Industrial Mensal
Elaboração: Instituto Mauro Borges/Secretaria- Geral da Governadoria– 2020.

Gráfico 2: Produção Industrial – Brasil e Unidades da Federação -Variação (%)
Novembro 20 / Novembro 19 - sem ajuste sazonal

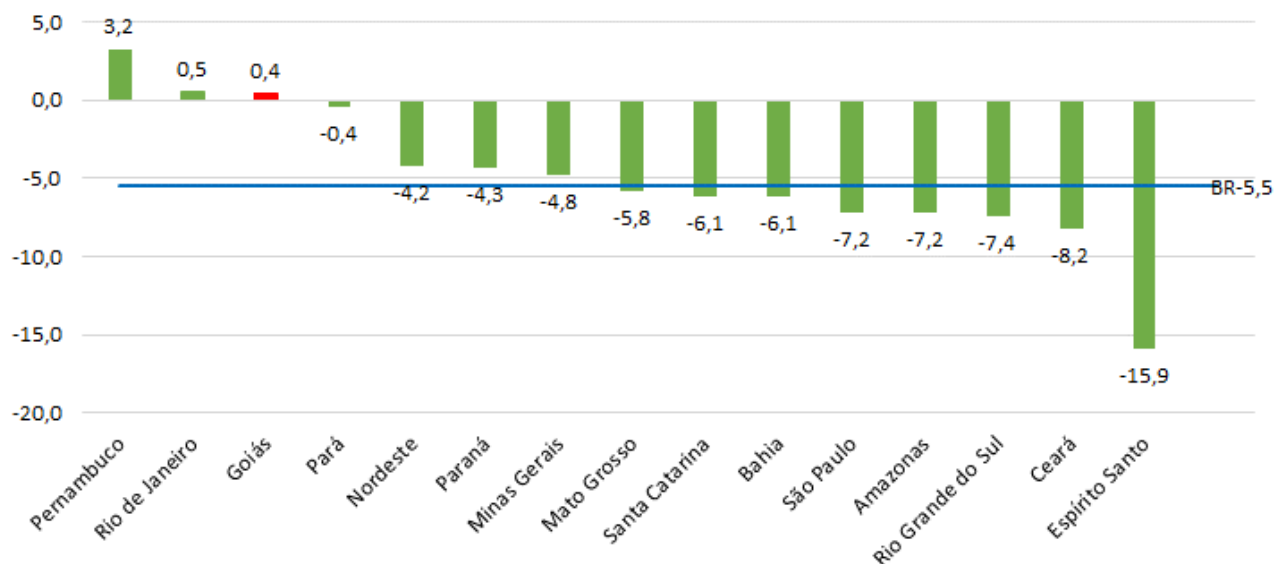


Fonte: IBGE - Pesquisa Industrial Mensal
Elaboração: Instituto Mauro Borges/Secretaria- Geral da Governadoria – 2020.

Pesquisa Industrial Mensal – PIM

Referência: novembro/2020

**Gráfico 3: Produção Industrial – Brasil e Unidades da Federação Variação (%)
Acumulado no ano***

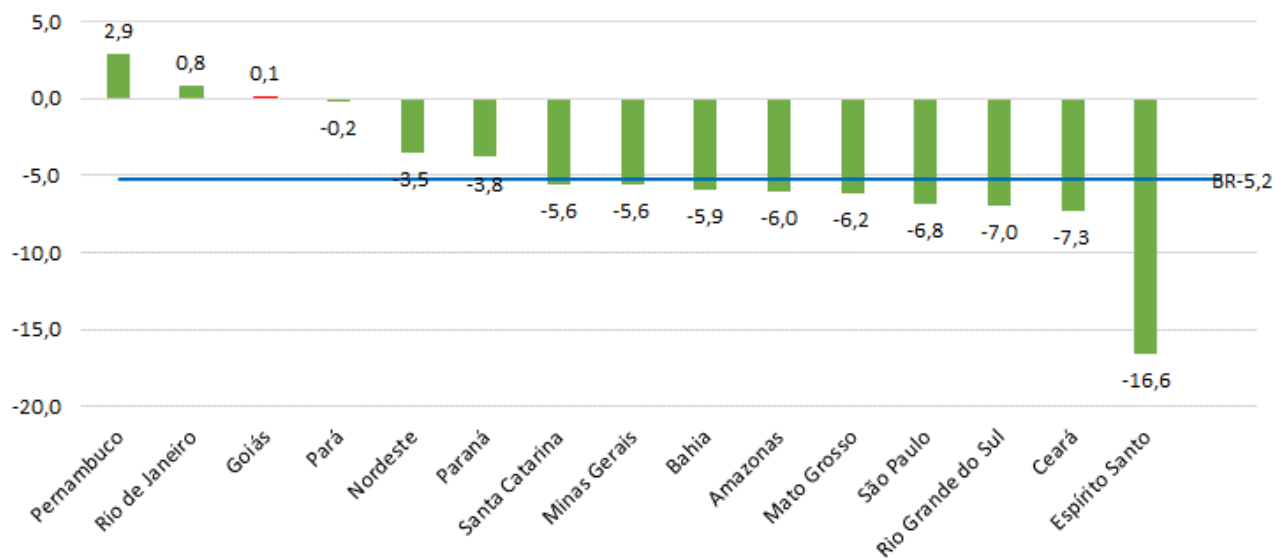


Fonte: IBGE - Pesquisa Industrial Mensal

Elaboração: Instituto Mauro Borges/Secretaria- Geral da Governadoria – 2020.

*Base: igual período do ano anterior

**Gráfico 4: Produção Industrial – Brasil e Unidades da Federação Variação (%)
Acumulado 12 meses***



Fonte: IBGE - Pesquisa Industrial Mensal

Elaboração: Instituto Mauro Borges/Secretaria-Geral da Governadoria – 2020.

Responsável Técnico:

Rafael dos Reis Costa (Pesquisador em Economia)

Colaboração:

Luiz Batista Alves (Pesquisador em Economia)