

**Pesquisa Mensal de Serviços– PMS****Referência: agosto/2020****Setor de Serviços goiano cresceu 3,9% na comparação com ajuste sazonal**

De acordo com a Pesquisa Mensal de Serviços (PMS), divulgada pelo Instituto Brasileiro de Geografia e Estatística (IBGE), na análise com ajuste sazonal, o volume do setor de serviços em Goiás apresentou uma taxa de 3,9%. Na mesma comparação, o volume de serviços no Brasil aumentou 2,9% e foi acompanhado por 21 das 27 das Unidades da Federação. As três maiores taxas positivas ficaram com Amapá (7,0%), Acre (6,2%) e Minas Gerais (5,8%), conforme ilustra o Gráfico 1.

Em contraste com agosto de 2019, o volume do setor de serviços em Goiás apresentou queda de 9,5% e no Brasil houve um recuo de 10,0%. Com exceção de Rondônia (0,0%), que ficou estável, as demais Unidades da Federação ficaram com taxas negativas. As três maiores quedas vieram de Alagoas (-23,4%), Bahia (-23,4%) e Rio Grande do Norte (-22,9%), de acordo com o Gráfico 2.

Na Tabela 1 são apresentados os resultados da pesquisa para Goiás e Brasil, em volume das atividades, na comparação interanual. No setor de serviços goiano, somente a atividade de Serviços profissionais, administrativos e complementares ficou positiva, com taxa de 4,0%. A maior queda registrada foi no segmento de Serviços prestados às famílias (-44,6%). No acumulado do ano e nos últimos doze meses Goiás apresentou retração de 9,7% e 6,7%, respectivamente. O setor de serviços goiano já vinha apresentando taxas negativas desde dezembro de 2019, porém, com as medidas de isolamento social adotadas devido à pandemia do novo coronavírus houve um recrudescimento desses resultados.

**Atividades Turísticas**

Na comparação de agosto de 2020 com o mês anterior, o índice de volume de atividade turística goiana cresceu 47,1%, enquanto o Brasil obteve uma taxa de 19,3%. Todas as Unidades da Federação em que o indicador é investigado assinalaram crescimento, com destaque para Ceará (85,4%) e Bahia (48,4%), conforme mostra o Gráfico 3.

A atividade turística goiana, na comparação sem ajuste sazonal, apresentou recuo de 40,3%. O Brasil assinalou queda de 44,5% e ocorreram quedas nas doze Unidades da Federação onde o indicador é investigado. As principais taxas negativas ficaram com Bahia (59,6%) e Rio Grande do Sul (-55,1%), conforme mostra o gráfico 4. No acumulado do ano, o volume de atividades turísticas em Goiás assimilou retração de -39,8%.

**Pesquisa Mensal de Serviços– PMS**
**Referência: agosto/2020**
**Tabela 1: Volume de serviços – Brasil e Goiás – Variação percentual (%) – agosto/2020**

Atividades	Interanual*	Acumulado no ano*	Acumulado 12 meses**
<b>Total - Brasil</b>	<b>-10,0</b>	<b>-9,0</b>	<b>-5,3</b>
Serviços prestados às famílias	-43,8	-38,9	-25,5
Serviços de informação e comunicação	-4,0	-2,7	-0,6
Serviços profissionais, administrativos e complementares	-14,0	-11,6	-6,6
Transportes, serviços auxiliares aos transportes e correio	-8,5	-8,9	-6,2
Outros serviços	7,2	5,2	6,3
<b>Turismo</b>	<b>-44,5</b>	<b>-38,8</b>	<b>-24,4</b>
<b>Total - Goiás</b>	<b>-9,5</b>	<b>-9,7</b>	<b>-6,7</b>
Serviços prestados às famílias	-44,6	-44,3	-30,7
Serviços de informação e comunicação	-9,1	-7,9	-6,7
Serviços profissionais, administrativos e complementares	4,0	4,2	2,3
Transportes, serviços auxiliares aos transportes e correio	-4,6	-3,9	-0,6
Outros serviços	-4,1	-9,7	-9,1
<b>Turismo</b>	<b>-40,3</b>	<b>-39,8</b>	<b>-26,1</b>

Fonte: IBGE - Pesquisa Mensal de Serviços

Elaboração: Instituto Mauro Borges/Secretaria de Estado da Economia-2020

\*Base igual período do ano anterior

\*\*Base igual período anterior

**Tabela 2: Receita de serviços – Brasil e Goiás – Variação percentual (%) – agosto/2020**

Atividades	Interanual*	Acumulado no ano*	Acumulado 12 meses**
<b>Total - Brasil</b>	<b>-10,4</b>	<b>-8,2</b>	<b>-3,7</b>
Serviços prestados às famílias	-40,2	-35,6	-22,4
Serviços de informação e comunicação	-2,8	-1,6	0,5
Serviços profissionais, administrativos e complementares	-12,7	-9,4	-4,2
Transportes, serviços auxiliares aos transportes e correio	-12,0	-9,8	-5,1
Outros serviços	8,5	8,0	9,4
<b>Turismo</b>	<b>-49,1</b>	<b>-39,8</b>	<b>-24,1</b>
<b>Total - Goiás</b>	<b>-8,9</b>	<b>-7,6</b>	<b>-4,3</b>
Serviços prestados às famílias	-41,1	-40,5	-27,7
Serviços de informação e comunicação	-8,2	-6,8	-5,6
Serviços profissionais, administrativos e complementares	6,8	7,6	5,2
Transportes, serviços auxiliares aos transportes e correio	-9,4	-5,1	0,2
Outros serviços	-2,1	-6,8	-6,3
<b>Turismo</b>	<b>-44,9</b>	<b>-41,4</b>	<b>-27,1</b>

Fonte: IBGE - Pesquisa Mensal de Serviços

Elaboração: Instituto Mauro Borges/Secretaria de Estado da Economia-2020

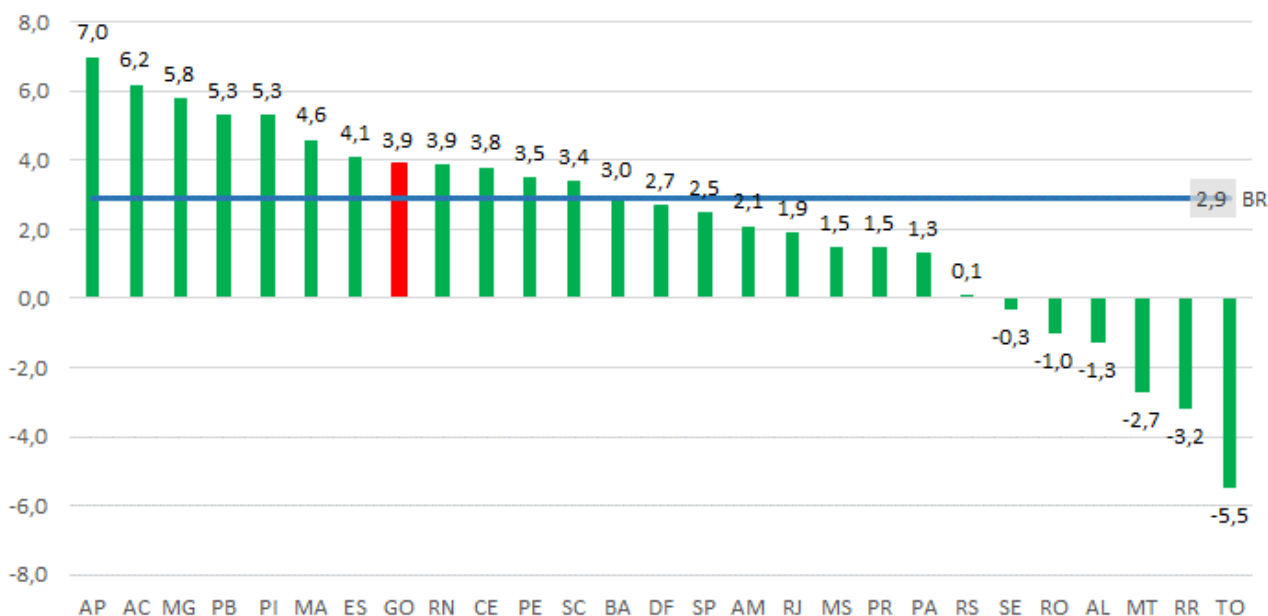
\*Base igual período do ano anterior

\*\*Base igual período anterior

## Pesquisa Mensal de Serviços– PMS

Referência: agosto/2020

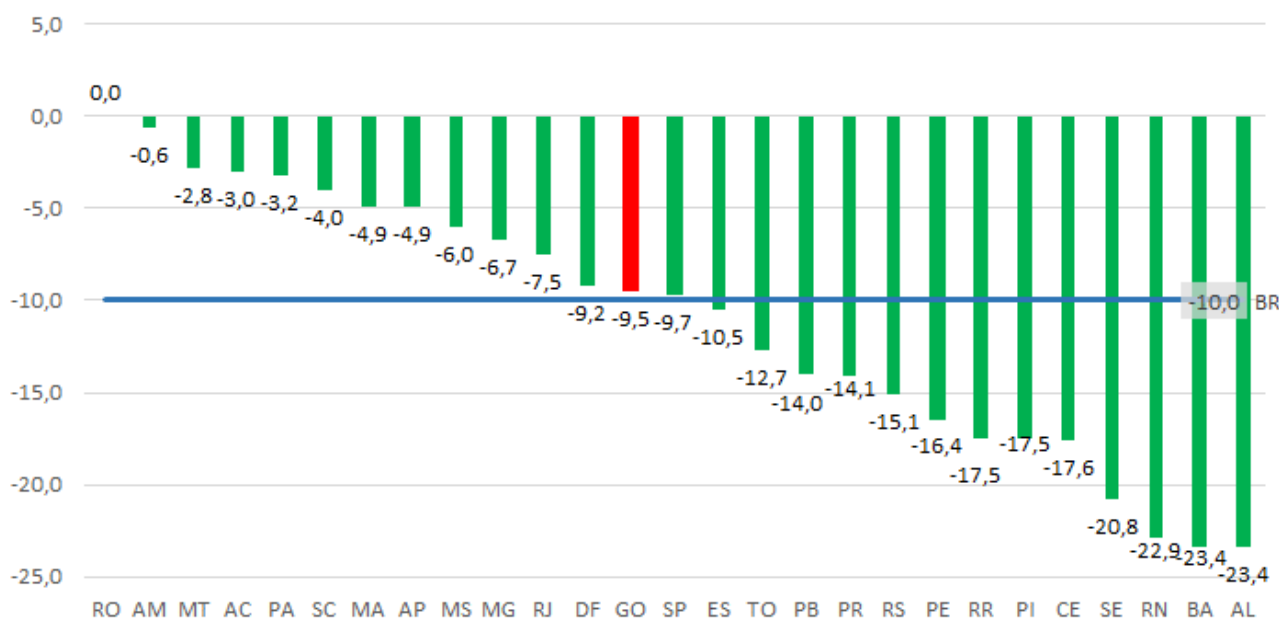
Gráfico 1: Volume dos Serviços - Brasil e UFs - Com Ajuste Sazonal - Agosto 2020



Fonte: IBGE - Pesquisa Mensal de Serviços

Elaboração: Instituto Mauro Borges/Secretaria de Estado da Economia-2020

Gráfico 2: Volume dos Serviços - Brasil e UFs - Sem Ajuste Sazonal - Agosto 2020



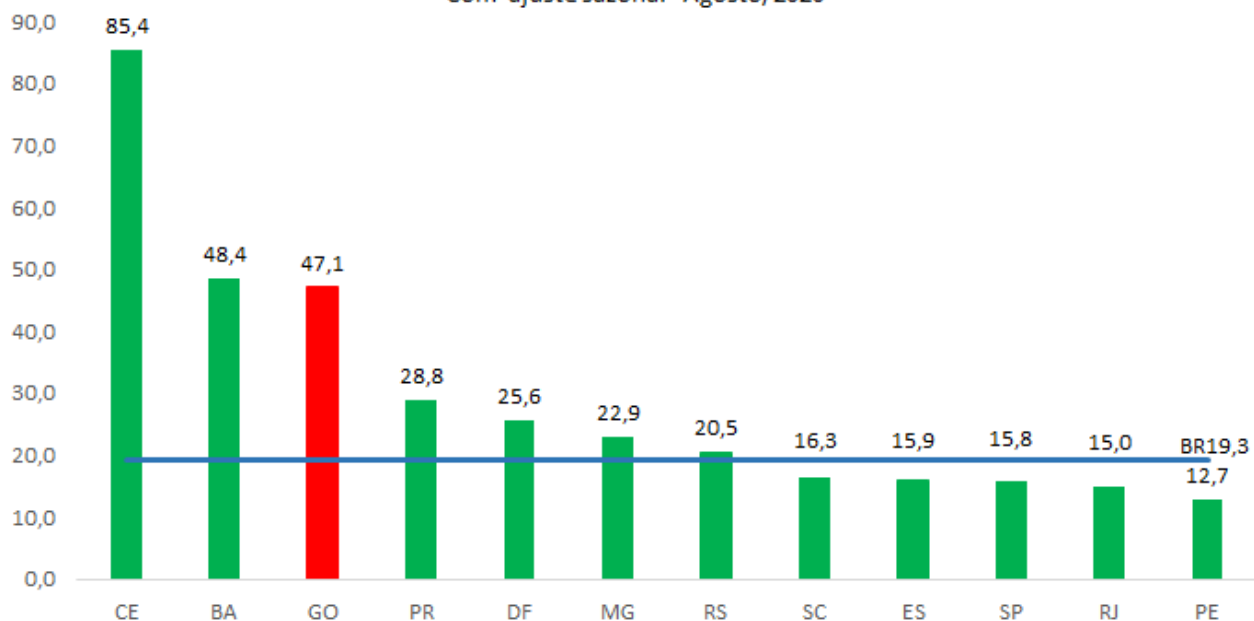
Fonte: IBGE - Pesquisa Mensal de Serviços

Elaboração: Instituto Mauro Borges Secretaria de Estado da Economia-2020

## Pesquisa Mensal de Serviços– PMS

**Referência: agosto/2020**

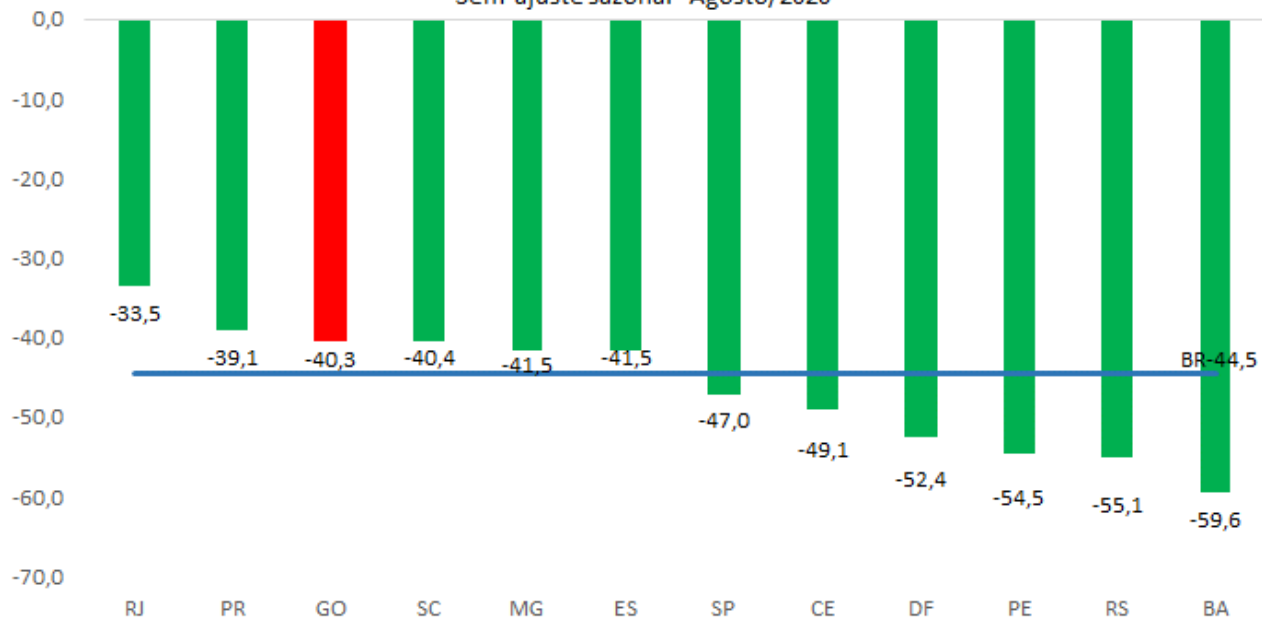
**Gráfico 3: Volume de Atividades Turísticas (%) – Brasil e UFs**  
Com ajuste sazonal - Agosto/2020



Fonte: IBGE - Pesquisa Mensal de Serviços

Elaboração: Instituto Mauro Borges/Secretaria de Estado da Economia-2020

**Gráfico 4: Volume de Atividades Turísticas (%) – Brasil e UFs**  
Sem ajuste sazonal - Agosto/2020



Fonte: IBGE - Pesquisa Mensal de Serviços

Elaboração: Instituto Mauro Borges/Secretaria de Estado da Economia-2020

Responsável Técnico:

**Rafael dos Reis Costa** (Pesquisador em Economia)

Colaboração:

**Anderson M. Teixeira** (Gerente de Estudos Macroeconômicos)