

Pesquisa Industrial Mensal – PIM

Referência: junho/2020

A indústria goiana apresentou expansão de 5,4% em junho

De acordo com a Pesquisa Industrial Mensal (PIM/IBGE), na passagem de maio/20 para junho/20, na série com ajuste sazonal, a produção industrial goiana cresceu 0,7%. Na mesma comparação, a produção industrial brasileira obteve alta de 8,9%. Quatorze dos quinze locais pesquisados apresentaram taxas positivas, com destaque para Amazonas (65,7%), Ceará (39,2%) e Rio Grande do Sul (12,6%). Estes resultados refletem o retorno gradual das atividades produtivas, que foram diminuídas em virtude da pandemia da Covid-19. Somente Mato Grosso apresentou uma taxa negativa de 0,4%, conforme Gráfico 1.

Na comparação com junho de 2019 a indústria goiana obteve uma expansão de 5,4%. Em paralelo, a produção industrial brasileira apresentou recuo de 9,0%. Além de Goiás, Pernambuco e Mato Grosso cresceram no período com taxas de 2,8% e 1,6%, respectivamente. As maiores quedas foram do Espírito Santo (-32,4%), Ceará (-22,1%) e Bahia (-14,4%), conforme Gráfico 2.

Entre as atividades da indústria goiana, cinco apresentaram taxa positivas: fabricação de produtos farmoquímicos e farmacêuticos (19,2%), fabricação de produtos alimentícios (10,7%), fabricação de produtos de minerais não-metálicos (3,5%), fabricação de coque, de produtos derivados do petróleo e biocombustíveis (2,5%) e metalurgia (1,9%). Por outro lado, assinalaram as quedas mais acentuadas a fabricação de veículos automotores, reboques e carrocerias (-60,9%) e fabricação de outros produtos de metal, exceto máquinas e equipamentos (-27,8%), como mostra a Tabela 2.

No acumulado do ano a indústria goiana apresentou recuperação com taxa de 0,9%. O resultado se deve, em partes, pela indústria de produtos alimentícios que acumula taxa de 3,2%. Em contrapartida, a fabricação de veículos automotores, reboques e carrocerias acumula uma taxa de -50,2%. Ademais, nos últimos doze meses, a indústria goiana e brasileira obteve uma variação de 2,2% e -5,6%, respectivamente.

Pesquisa Industrial Mensal – PIM
Referência: junho/2020
Tabela 1: Indicadores Regionais da Indústria - junho/2020

Local	Taxa de Variação (%)			
	Com Ajuste Sazonal	Sem Ajuste Sazonal		
		junho 2020 / maio 2020	junho 2020 / junho 2019	Acumulado janeiro – junho / 2020
Brasil	8,9	-9,0	-10,9	-5,6
Nordeste	8,0	-13,0	-9,5	-6,1
Amazonas	65,7	-10,4	-19,6	-5,4
Pará	2,8	-8,0	-0,8	0,4
Ceará	39,2	-22,1	-22,0	-9,7
Pernambuco	3,5	2,8	-3,6	-3,9
Bahia	0,6	-14,4	-7,3	-5,6
Minas Gerais	5,8	-6,0	-11,0	-8,8
Espírito Santo	0,4	-32,4	-20,8	-19,6
Rio de Janeiro	0,7	-0,4	2,3	4,4
São Paulo	10,2	-11,8	-14,2	-6,6
Paraná	5,2	-6,8	-8,6	-2,3
Santa Catarina	9,1	-12,6	-15,0	-7,5
Rio Grande do Sul	12,6	-12,2	-15,8	-8,9
Mato Grosso	-0,4	1,6	-3,3	-3,2
Goiás	0,7	5,4	0,9	2,2

Fonte: IBGE - Pesquisa Industrial Mensal

Elaboração: Instituto Mauro Borges/Secretaria de Estado da Economia de Goiás –2020

Tabela 2: Produção Industrial (Goiás e Brasil) - Taxa de Crescimento (%) - junho/2020

Atividades	Taxa de Variação (%)		
	junho 2020/ junho 2019	Sem Ajuste Sazonal	
		Acumulado janeiro – junho /2020	Acumulado 12 meses
Brasil			
Indústria Geral	-9,0	-10,9	-5,6
Indústria Extrativa	-1,0	-2,8	-5,1
Indústria de Transformação	-10,1	-11,9	-5,7
Fabricação de produtos alimentícios	8,0	3,7	3,1
Fabricação de coque, de produtos derivados do petróleo e biocombustíveis	-1,0	3,7	3,7
Fabricação de outros produtos químicos	-5,7	-6,1	-4,6
Fabricação de produtos farmoquímicos e farmacêuticos	13,1	2,0	-1,0
Fabricação de produtos de minerais não-metálicos	-6,3	-13,7	-7,0
Metalurgia	-25,3	-15,8	-10,8
Fabricação de produtos de metal, exceto máquinas e equipamentos	-5,3	-11,9	-4,2
Fabricação de veículos automotores, reboques e carrocerias	-51,6	-43,6	-21,3
Goiás			
Indústria Geral	5,4	0,9	2,2
Indústria Extrativa	-0,9	8,3	4,4
Indústria de Transformação	5,7	0,5	2,1
Fabricação de produtos alimentícios	10,7	3,2	1,4
Fabricação de coque, de produtos derivados do petróleo e biocombustíveis	2,5	3,3	5,4
Fabricação de outros produtos químicos	-9,3	2,2	7,3
Fabricação de produtos farmoquímicos e farmacêuticos	19,2	2,8	1,9
Fabricação de produtos de minerais não-metálicos	3,5	-4,3	-0,8
Metalurgia	1,9	1,7	-1,4
Fabricação de produtos de metal, exceto máquinas e equipamentos	-27,8	-2,5	2,0
Fabricação de veículos automotores, reboques e carrocerias	-60,9	-50,2	-3,3

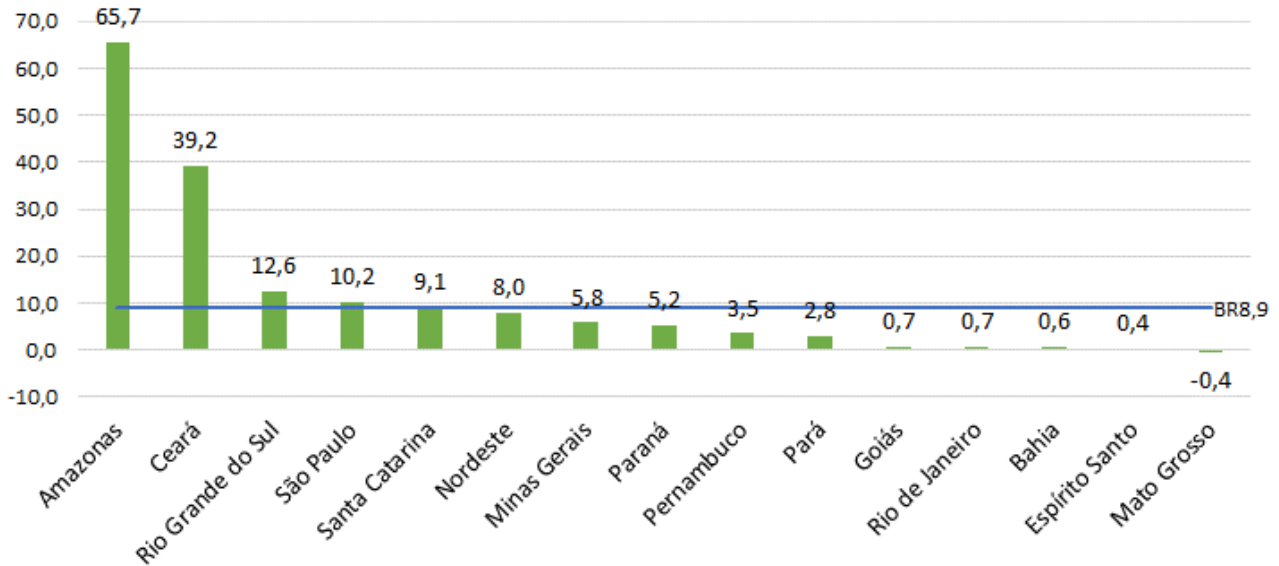
Fonte: IBGE - Pesquisa Industrial Mensal

Elaboração: Instituto Mauro Borges/Secretaria de Estado da Economia de Goiás – 2020

Pesquisa Industrial Mensal – PIM

Referência: junho/2020

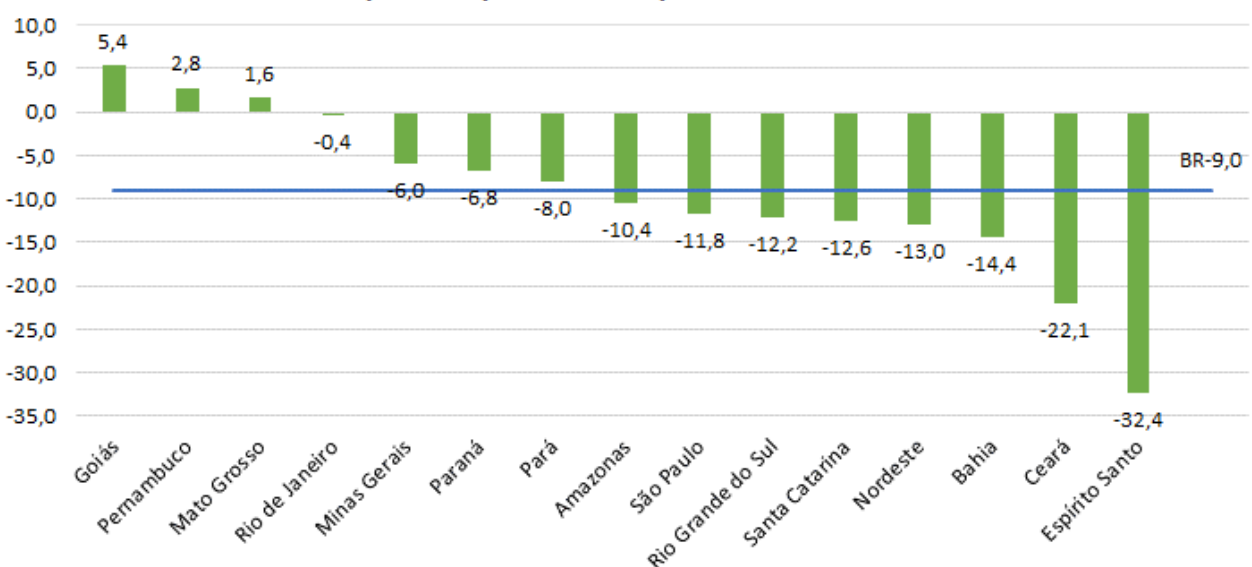
Gráfico 1: Produção Industrial - Brasil e Unidades da Federação Variação (%)
junho 20 / maio 20 - com ajuste sazonal



Fonte: IBGE - Pesquisa Industrial Mensal

Elaboração: Instituto Mauro Borges/Secretaria de Estado da Economia de Goiás – 2020.

Gráfico 2: Produção Industrial – Brasil e Unidades da Federação - Variação (%)
junho 20 / junho 19 - sem ajuste sazonal



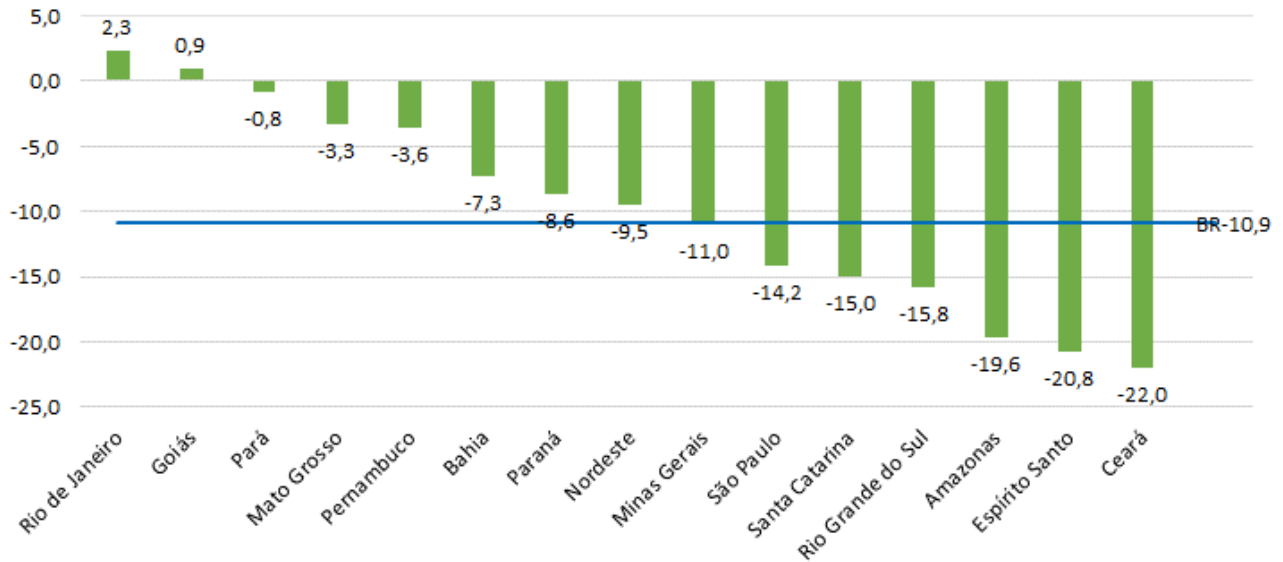
Fonte: IBGE - Pesquisa Industrial Mensal

Elaboração: Instituto Mauro Borges/Secretaria de Estado da Economia de Goiás – 2020.

Pesquisa Industrial Mensal – PIM

Referência: junho/2020

Gráfico 3: Produção Industrial – Brasil e Unidades da Federação Variação (%)
Acumulado no ano*

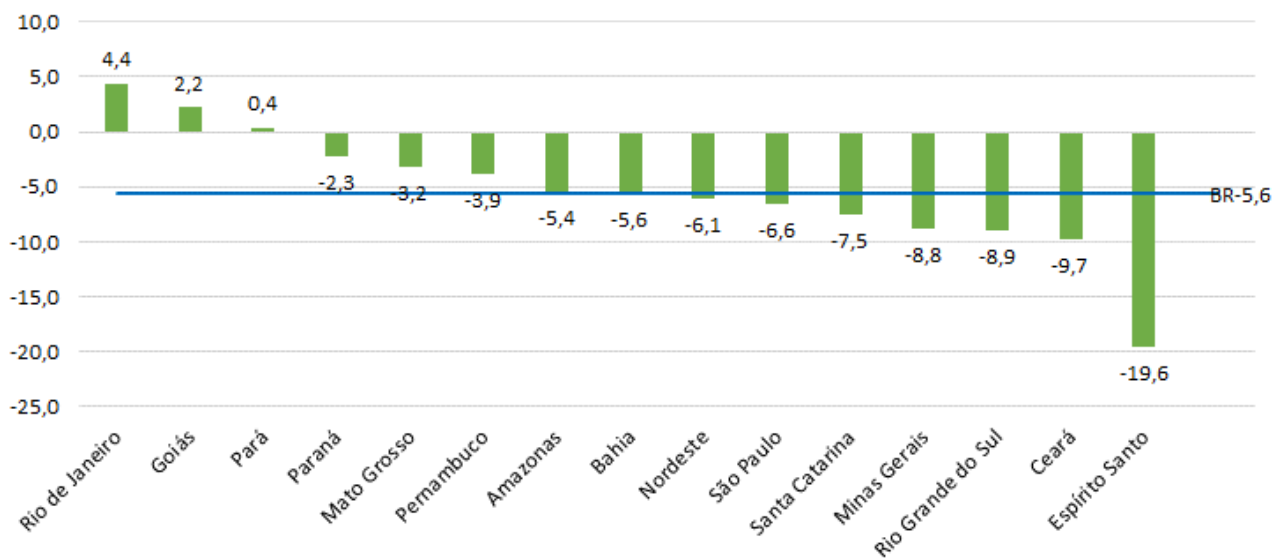


Fonte: IBGE - Pesquisa Industrial Mensal

Elaboração: Instituto Mauro Borges/Secretaria de Estado da Economia de Goiás – 2020.

*Base: igual período do ano anterior

Gráfico 4: Produção Industrial – Brasil e Unidades da Federação Variação (%)
Acumulado 12 meses*



Fonte: IBGE - Pesquisa Industrial Mensal

Elaboração: Instituto Mauro Borges/Secretaria de Estado da Economia de Goiás – 2020.

Responsável Técnico:

Rafael dos Reis Costa (Pesquisador em Economia)

Colaboração:

Anderson M. Teixeira (Gerente de Estudos Macroeconômicos do IMB)