

## Pesquisa Mensal de Serviços– PMS

Referência: abril/2020

### Setor de Serviços goiano apresentou queda de 17,0% em abril na comparação interanual

De acordo com a Pesquisa Mensal de Serviços (PMS), divulgada pelo Instituto Brasileiro de Geografia e Estatística (IBGE), no confronto com o mês anterior, o volume do setor de serviços em Goiás teve queda de 9,4%. Na mesma comparação, o volume de serviços no Brasil também apresentou recuo de 11,7% e foi acompanhado por 26 das 27 das Unidades da Federação. As principais taxas negativas ficaram com Alagoas (-26,5%), Ceará (-21,8%) e Bahia (-21,0). Apenas o Mato Grosso apresentou expansão no período (9,0%), conforme ilustra o Gráfico 1.

Em contraste com abril de 2019, o volume do setor de serviços em Goiás apresentou queda de 17,0% e no Brasil houve recuo de 17,2%. Das 27 Unidades da Federação, apenas Rondônia alcançou resultado positivo (3,1%). No sentido contrário, as três maiores quedas vieram de Alagoas (-32,3%), Rio Grande do Norte (-29,9%) e Bahia (-29,9%), de acordo com o Gráfico 2.

Na Tabela 1 é apresentado o resultado da pesquisa para Goiás e Brasil, em volume, na comparação interanual. No setor de serviços goiano, dentre as cinco atividades divulgadas, somente Serviços profissionais, administrativos e complementares apresentou taxa positiva (5,1%). Os demais segmentos ficaram negativos, sendo a maior queda registrada no segmento de Serviços prestados às famílias (-71,8%). No acumulado do ano e nos últimos doze meses Goiás apresentou retração de 6,4% e 3,1%, respectivamente.

Os resultados negativos do mês de abril foram provocados, majoritariamente, pelas medidas de contenção à disseminação da Covid-19. Vale ressaltar que, no mês de março o início da paralisação das atividades econômicas ocorreu apenas na segunda quinzena do mês, em abril realizou-se no período inteiro, acarretando maiores perdas de receita das empresas prestadoras de serviços. O segmento que mais sentiu com as paralisações foi o de Serviços prestados às famílias, que no mês de abril sofreu sua queda mais intensa da série histórica (iniciada em janeiro de 2012). Esse setor é composto em grande parte por restaurantes, bares e hotéis. Como são considerados serviços não-essenciais, foram os que mais sofreram impacto com as políticas de isolamento social.

### Atividades Turísticas

O setor de atividades turísticas foi um dos mais prejudicados pela pandemia da Covid-19, com quedas nos segmentos de hotéis e restaurantes (Serviços prestados às famílias) e transporte aéreo e terrestre (Transportes, serviços auxiliares aos transportes e correio) que atingiram diretamente esse setor. Na comparação de abril de 2020 com o mês anterior, o índice de volume de atividade turística goiana teve contração de 58,1%, enquanto o Brasil obteve queda de 54,5%. Em termos regionais, as doze Unidades da Federação em que o indicador é investigado assinalaram retrações, com destaque para Rio Grande do Sul (-63,9%) e Bahia (-63,1), conforme mostra o Gráfico 4.

A atividade turística goiana, na comparação sem ajuste sazonal, apresentou recuo de 70,9%. O Brasil assinalou queda de 67,3% e ocorreram quedas generalizadas em todas as doze Unidades da Federação, onde o indicador é investigado. As principais taxas negativas ficaram com o Rio Grande do Sul (-76,0%) e Distrito Federal (-73,7%). No acumulado do ano, o volume de atividades turísticas em Goiás assimilou retração de -20,7%, conforme mostra o Gráfico 5.

**Pesquisa Mensal de Serviços– PMS**
**Referência: abril/2020**
**Tabela 1 – Volume de serviços – Brasil e Goiás – Variação percentual (%) – abril/2020**

Atividades	Interanual*	Acumulado no ano*	Acumulado 12 meses **
<b>Total - Brasil</b>	<b>-17,2</b>	<b>-4,5</b>	<b>-0,6</b>
Serviços prestados às famílias	-65,2	-23,6	-6,6
Serviços de informação e comunicação	-4,8	-0,9	2,0
Serviços profissionais, administrativos e complementares	-17,3	-6,3	-1,1
Transportes, serviços auxiliares aos transportes e correio	-21,2	-4,6	-3,2
Outros serviços	1,0	8,5	7,8
<b>Turismo</b>	<b>-67,3</b>	<b>-20,9</b>	<b>-5,1</b>
<b>Total - Goiás</b>	<b>-17,0</b>	<b>-6,4</b>	<b>-3,1</b>
Serviços prestados às famílias	-71,8	-24,0	-7,3
Serviços de informação e comunicação	-9,2	-5,7	-4,5
Serviços profissionais, administrativos e complementares	5,1	5,6	0,4
Transportes, serviços auxiliares aos transportes e correio	-16,2	-5,7	-1,7
Outros serviços	-16,9	-11,7	-5,5
<b>Turismo</b>	<b>-70,9</b>	<b>-20,7</b>	<b>-5,5</b>

Fonte: IBGE - Pesquisa Mensal de Serviços

Elaboração: Instituto Mauro Borges/Secretaria de Estado da Economia-2020

\*Base igual período do ano anterior

\*\*Base igual período anterior

**Tabela 2 – Receita de serviços – Brasil e Goiás – Variação percentual (%) – abril/2020**

Atividades	Interanual*	Acumulado no ano*	Acumulado 12 meses **
<b>Total - Brasil</b>	<b>-16,9</b>	<b>-2,7</b>	<b>2,3</b>
Serviços prestados às famílias	-61,7	-20,5	-3,5
Serviços de informação e comunicação	-3,9	0,4	2,9
Serviços profissionais, administrativos e complementares	-14,9	-3,7	1,7
Transportes, serviços auxiliares aos transportes e correio	-22,6	-3,3	1,5
Outros serviços	4,2	12,2	11,7
<b>Turismo</b>	<b>-67,9</b>	<b>-20,2</b>	<b>-1,5</b>
<b>Total - Goiás</b>	<b>-14,0</b>	<b>-3,6</b>	<b>0,1</b>
Serviços prestados às famílias	-66,1	-22,0	-5,4
Serviços de informação e comunicação	-8,1	-4,5	-3,3
Serviços profissionais, administrativos e complementares	9,2	9,0	2,9
Transportes, serviços auxiliares aos transportes e correio	-15,5	-2,8	3,7
Outros serviços	-13,7	-8,5	-2,7
<b>Turismo</b>	<b>-69,8</b>	<b>-21,9</b>	<b>-4,5</b>

Fonte: IBGE -Pesquisa Mensal de Serviços

Elaboração: Instituto Mauro Borges/Secretaria de Estado da Economia-2020

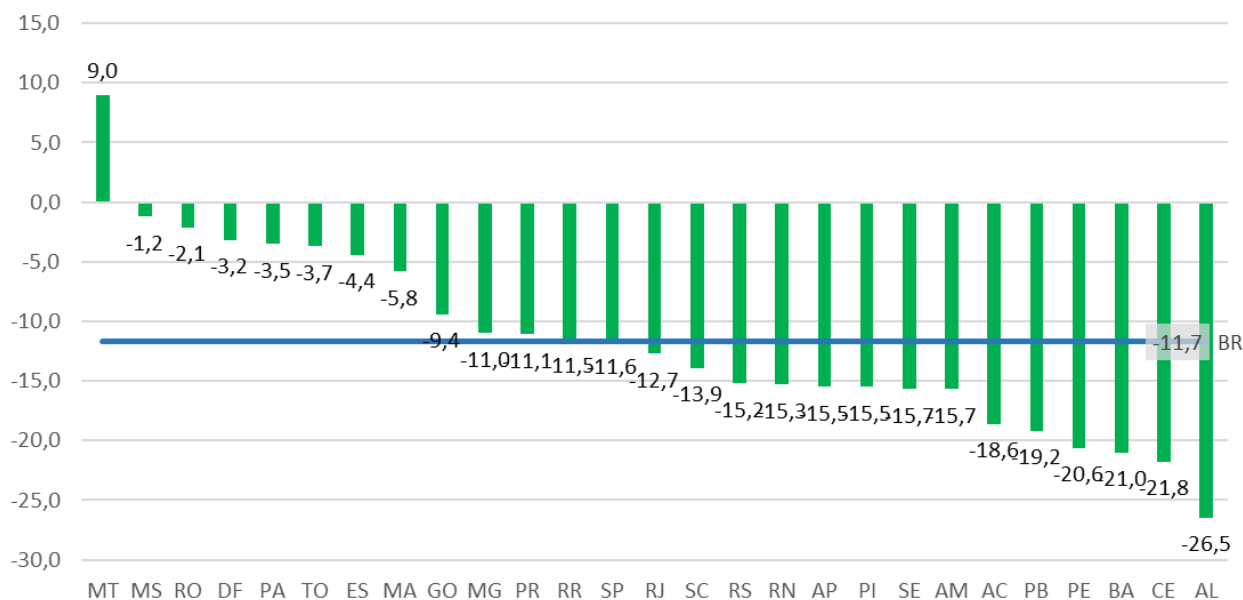
\*Base igual período do ano anterior

\*\*Base igual período anterior

## Pesquisa Mensal de Serviços – PMS

Referência: abril/2020

Gráfico 1 Volume dos Serviços - Brasil e UFs - Com Ajuste Sazonal - Abril 2020



Fonte: IBGE - Pesquisa Mensal de Serviços

Elaboração: Instituto Mauro Borges/Secretaria de Estado da Economia-2020

Gráfico 2 Volume dos Serviços - Brasil e UFs - Sem Ajuste Sazonal - Abril 2020



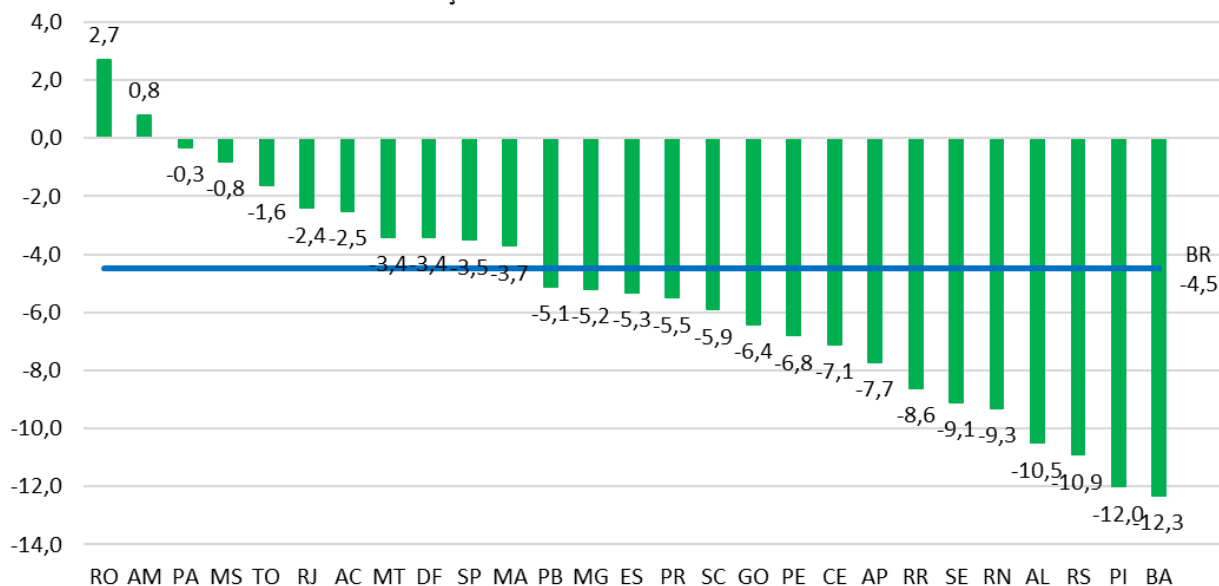
Fonte: IBGE - Pesquisa Mensal de Serviços

Elaboração: Instituto Mauro Borges Secretaria de Estado da Economia-2020

## Pesquisa Mensal de Serviços – PMS

Referência: abril/2020

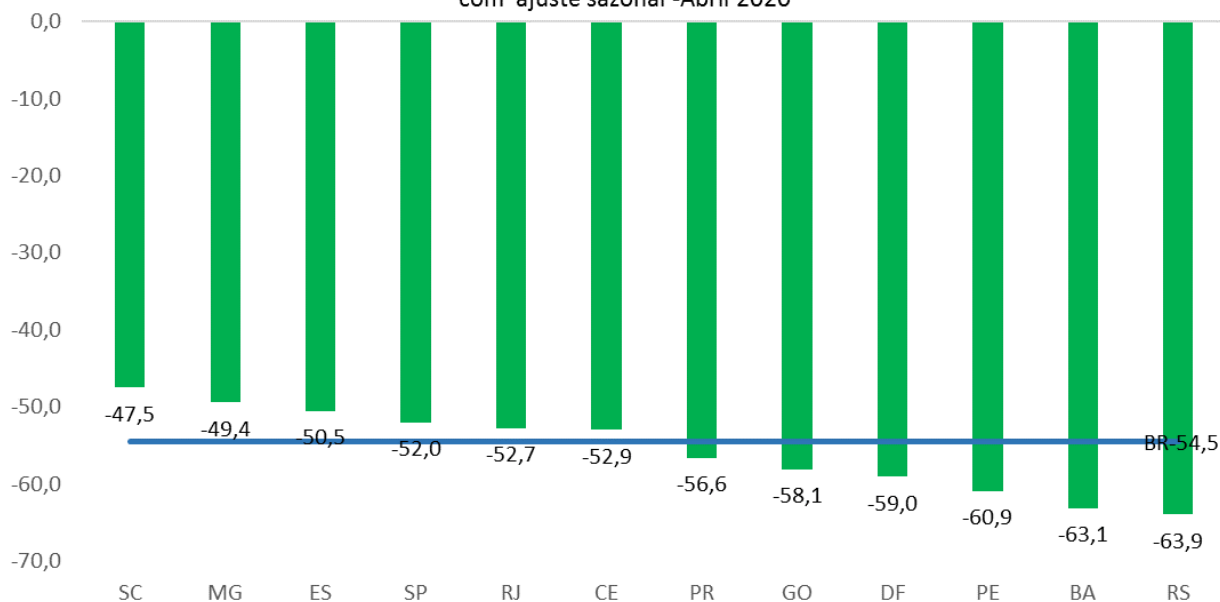
**Gráfico 3 - Volume de Vendas de Serviço (%) – Brasil e UFs**  
Variação acumulada no ano - Abril 2020



Fonte: IBGE - Pesquisa Mensal de Serviços

Elaboração: Instituto Mauro Borges/Secretaria de Estado da Economia-2020

**Gráfico 4: Volume de Atividades Turísticas (%) – Brasil e UFs**  
com ajuste sazonal -Abril 2020

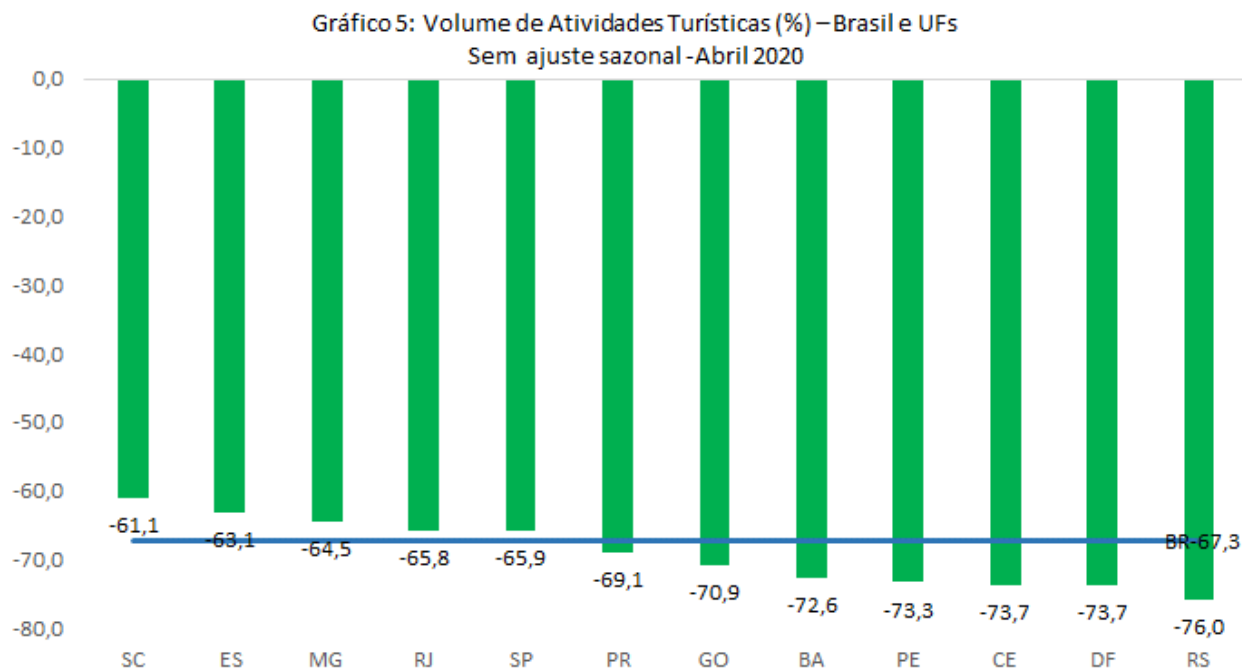


Fonte: IBGE - Pesquisa Mensal de Serviços

Elaboração: Instituto Mauro Borges/Secretaria de Estado da Economia-2020

## Pesquisa Mensal de Serviços– PMS

**Referência: abril/2020**



Fonte: IBGE - Pesquisa Mensal de Serviços

Elaboração: Instituto Mauro Borges/Secretaria de Estado da Economia-2020

Responsável Técnico:

**Rafael dos Reis Costa** (Pesquisador em Economia)

Colaboração:

**Daniela de Souza Santos** (Estagiária)

**Anderson M. Teixeira** (Gerente de Estudos Macroeconômicos)