

Pesquisa Industrial Mensal – PIM

Referência: março/2020

A indústria goiana apresentou queda de 1,2% em março na comparação interanual

De acordo com a Pesquisa Industrial Mensal (PIM/IBGE), na passagem de fevereiro/2020 para março/2020 na série com ajuste sazonal, a produção industrial goiana apresentou declínio de 2,8%. Na mesma comparação, a produção industrial brasileira também teve queda de 9,1%. Todos os 15 locais pesquisados apresentaram taxas negativas, com destaque para o Ceará (-21,8%) e o Rio Grande do Sul (-20,1%), conforme o Gráfico 1.

Na comparação com março de 2019, a indústria goiana sofreu queda de 1,2%. Em paralelo, a produção industrial brasileira apresentou recuo de 3,8%, em que apenas quatro dos 15 locais pesquisados assinalaram taxas positivas, com destaque para Rio de Janeiro (9,4%) e Bahia (5,8%). Por outro lado, 11 locais apontaram resultados negativos, com os maiores recuos vindo de Santa Catarina (-15,6%), Espírito Santo (-14,2%) e Rio Grande do Sul (-13,7%), segundo ilustra o Gráfico 2.

Entre as atividades da indústria, quatro apresentaram taxas positivas. Foram elas: fabricação de outros produtos químicos (17,1%); fabricação de produtos de metal, exceto máquinas e equipamentos (8,5%); fabricação de coque, de produtos derivados do petróleo e biocombustíveis (7,9%); e a indústria extrativa (2,1%). No entanto, a fabricação de produtos alimentícios permaneceu estável e cinco das dez atividades pesquisadas sofreram queda, com destaque para: fabricação de veículos automotores, reboques e carrocerias (-22,4%) e metalurgia (-21,8%), com pode ser visto na Tabela 2.

A indústria goiana fechou o primeiro trimestre do ano com retração de 1,2%. O resultado foi puxado principalmente pela redução nas atividades de fabricação de veículos automotores, reboques e carrocerias (-13,7%) e metalurgia (-4,4%). Em contrapartida, a fabricação de produtos de metal, exceto máquinas e equipamentos (17,4%) e a fabricação de outros produtos químicos (14,4%) contribuíram para o aumento de dinamismo da indústria no período. Ademais, nos últimos doze meses, a indústria goiana e brasileira obteve uma variação de 2,2% e -1,0%, respectivamente.

O cenário econômico declinou diante dos efeitos causados pela pandemia do vírus em Goiás, diante das incertezas relacionadas ao surto e com o fechamento de empresas para contenção da Covid-19. Isso ocasionou uma queda intensa da demanda, provocando cancelamentos de pedidos por parte dos clientes, o que conduziu uma contração na produção industrial goiana.

Pesquisa Industrial Mensal – PIM
Referência: março/2020
Tabela 1 - Indicadores Regionais da Indústria março/2020.

Local	Taxa de Variação (%)			
	Com Ajuste Sazonal	Sem Ajuste Sazonal		
	março20/ março19	março20 /março19	Acumulado janeiro – março / 20*	Acumulado 12 meses **
Brasil	-9,1	-3,8	-1,7	-1,0
Nordeste	-9,3	-1,0	4,3	-1,0
Amazonas	-11,0	-5,7	-1,2	5,2
Pará	-12,8	-2,4	-0,8	-1,3
Ceará	-21,8	-10,5	-1,4	1,3
Pernambuco	-7,2	1,4	5,6	-0,2
Bahia	-5,0	5,8	7,1	-0,4
Minas Gerais	-1,2	-4,2	-8,4	-7,1
Espírito Santo	-6,2	-14,2	-13,3	-17,2
Rio de Janeiro	-1,3	9,4	9,8	4,8
São Paulo	-5,4	-4,2	-2,3	0,2
Paraná	-4,9	1,6	2,6	4,5
Santa Catarina	-17,9	-15,6	-5,1	0,3
Rio Grande do Sul	-20,1	-13,7	-4,7	0,0
Mato Grosso	-4,1	-2,2	-1,8	-2,9
Goiás	-2,8	-1,2	-1,2	2,2

Fonte: IBGE – Pesquisa Industrial Mensal

Elaboração: Instituto Mauro Borges/Secretaria de Estado da Economia de Goiás –2020

Tabela 2 – - Produção Industrial (Goiás e Brasil) – Taxa de Crescimento (%) março/2020.

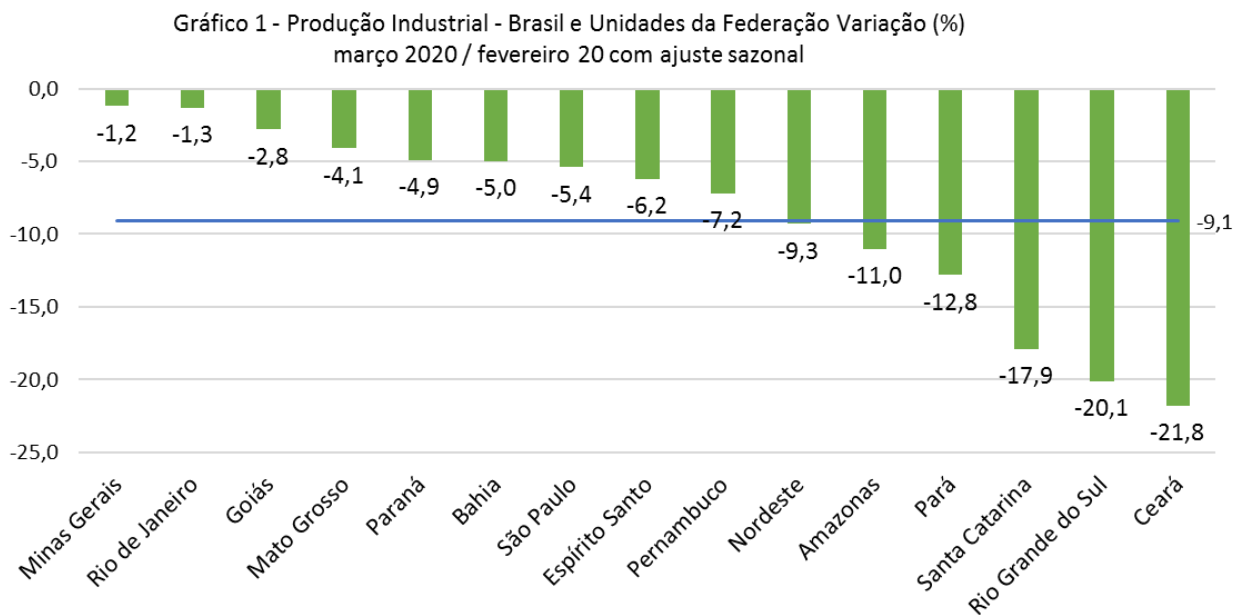
Atividades	Taxa de Variação (%)		
	Março 20/ março 19	Acumulado Janeiro – março /20	Acumulado 12 meses
Brasil			
Indústria Geral	-3,8	-1,7	-1,0
Indústria Extrativa	-0,4	-5,8	-9,5
Indústria de Transformação	-4,2	-1,1	0,2
Fabricação de produtos alimentícios	3,4	1,3	2,1
Fabricação de coque, de produtos derivados do petróleo e biocombustíveis	8,1	11,3	3,3
Fabricação de outros produtos químicos	-0,2	0,3	-0,7
Fabricação de produtos farmoquímicos e farmacêuticos	-4,3	0,1	-1,1
Fabricação de produtos de minerais não-metálicos	-10,6	-4,8	-0,6
Metalurgia	-5,8	-2,2	-3,0
Fabricação de produtos de metal, exceto máquinas e equipamentos	-3,9	-1,9	3,1
Fabricação de veículos automotores, reboques e carrocerias	-16,2	-9,0	0,2
Goiás			
Indústria Geral	-1,2	-1,2	2,2
Indústria Extrativa	2,3	2,7	0,4
Indústria de Transformação	-1,4	-1,5	2,3
Fabricação de produtos alimentícios	0,0	-4,1	0,2
Fabricação de coque, de produtos derivados do petróleo e biocombustíveis	7,9	12,9	5,4
Fabricação de outros produtos químicos	17,1	14,4	12,3
Fabricação de produtos farmoquímicos e farmacêuticos	-0,4	-1,3	0,8
Fabricação de produtos de minerais não-metálicos	-9,7	-0,9	0,8
Metalurgia	-21,8	-4,4	-1,1
Fabricação de produtos de metal, exceto máquinas e equipamentos	8,5	17,4	2,2
Fabricação de veículos automotores, reboques e carrocerias	-22,4	-13,7	18,2

Fonte: IBGE – Pesquisa Industrial Mensal

Elaboração: Instituto Mauro Borges/Secretaria de Estado da Economia de Goiás –2020

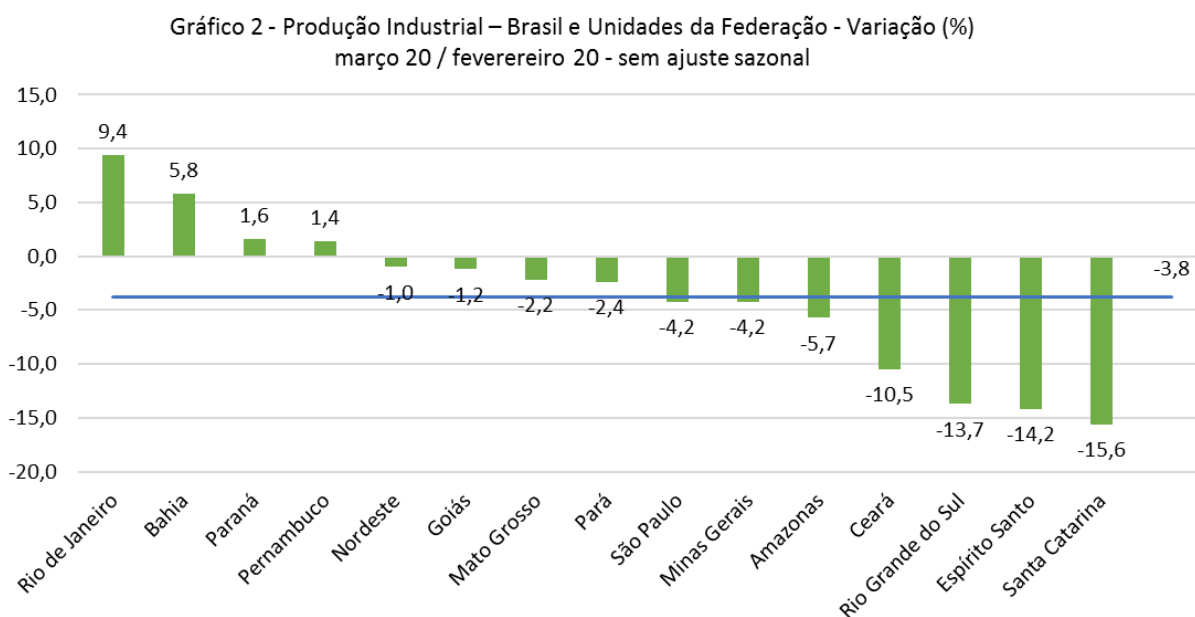
Pesquisa Industrial Mensal – PIM

Referência: março/2020



Fonte: IBGE - Pesquisa Industrial Mensal

Elaboração: Instituto Mauro Borges/Secretaria de Estado da Economia de Goiás – 2020



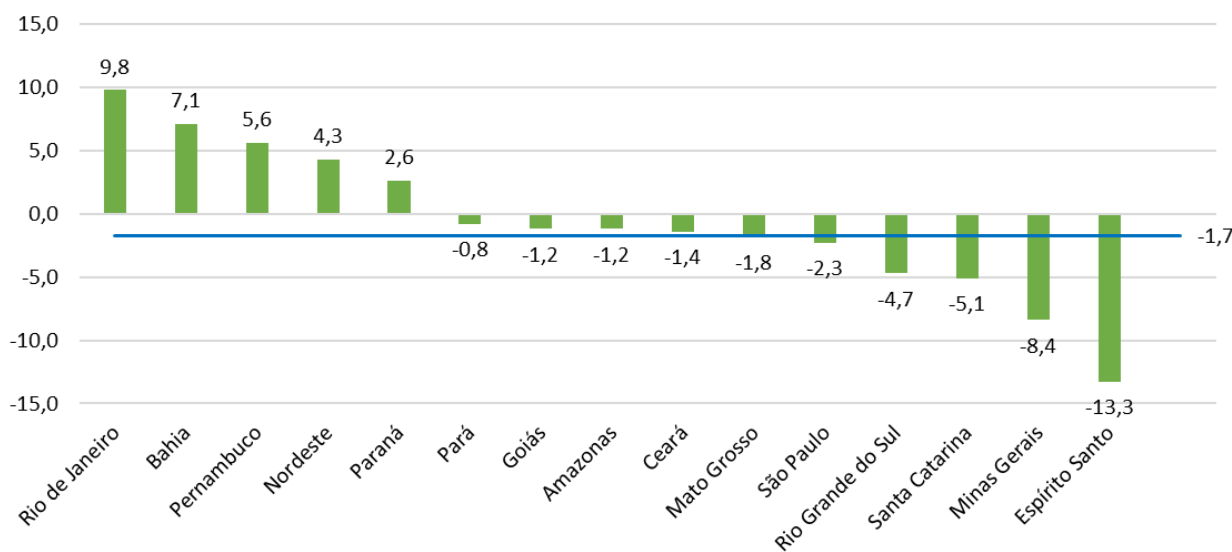
Fonte: IBGE - Pesquisa Industrial Mensal

Elaboração: Instituto Mauro Borges/Secretaria de Estado da Economia de Goiás – 2020

Pesquisa Industrial Mensal – PIM

Referência: março/2020

Gráfico 3 - Produção Industrial – Brasil e Unidades da Federação Variação (%)
Acumulado no ano*

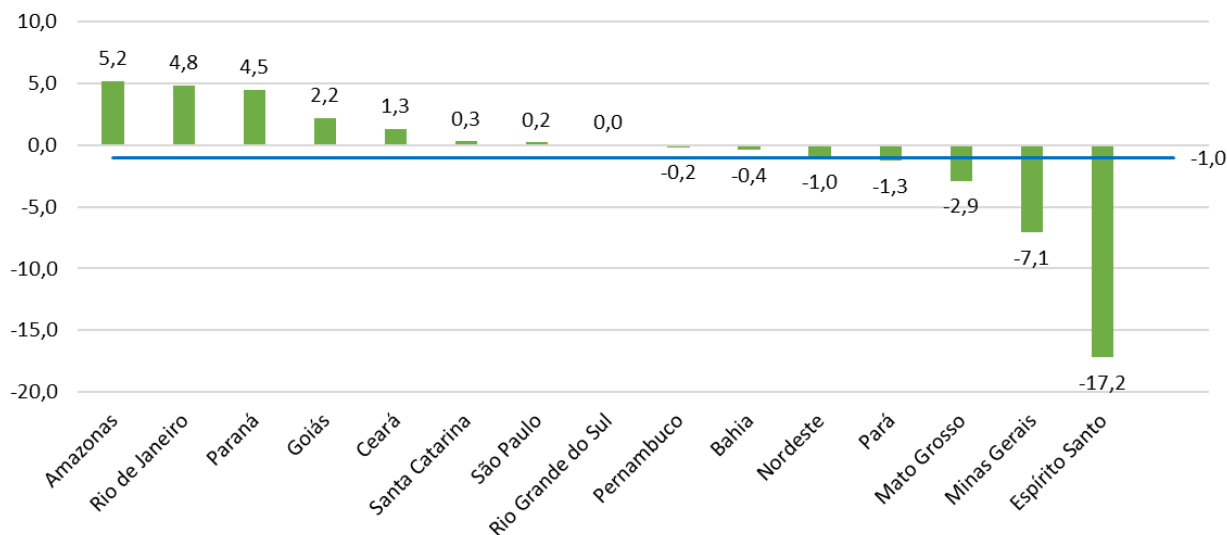


Fonte: IBGE - Pesquisa Industrial Mensal

Elaboração: Instituto Mauro Borges/Secretaria de Estado da Economia de Goiás – 2019

*Base: igual período do ano anterior

Gráfico 4 - Produção Industrial – Brasil e Unidades da Federação Variação (%)
Acumulado 12 meses*



Fonte: IBGE - Pesquisa Industrial Mensal

Elaboração: Instituto Mauro Borges/Secretaria de Estado da Economia de Goiás – 2019

Responsável Técnico:

Rafael dos Reis Costa (Pesquisador em Economia)

Colaboração:

Anderson M. Teixeira (Gerente de Estudos Macroeconômicos do IMB)

Daniela de Souza Santos (Estagiária-IMB)

Cláudio André Gondim Nogueira (Diretor-Executivo do IMB)