

Pesquisa Mensal de Serviços – PMS**Referência: fevereiro/2020****Setor de Serviços goiano estabiliza em fevereiro na comparação interanual**

De acordo com a Pesquisa Mensal de Serviços, divulgada pelo Instituto Brasileiro de Geografia e Estatística (PMS/IBGE), no confronto com o mês anterior, o volume do setor de serviços em Goiás teve queda de 0,9%. Na mesma comparação, o volume de serviços no Brasil também apresentou queda de 1,0% e foi acompanhado por 16 das 27 unidades da federação. Os resultados mais relevantes para a formação do índice global vieram de Roraima (5,5%), Mato Grosso (3,2%) e Rio Grande do Norte (3,0%). Em contrapartida, as maiores quedas ficaram com o Amazonas (-4,1%), Pernambuco (-2,8%) e Paraíba (-1,9%), conforme ilustra o Gráfico 1.

Na comparação com fevereiro de 2019, o volume do setor de serviços em Goiás ficou praticamente estável com 0,1%, e no Brasil houve avanço de 0,7%. Das 27 Unidades da Federação 15 obtiveram resultados positivos, destaque para o Distrito Federal (4,8%), Rio Grande do Norte (4,6%) e Pará (4,5%). No sentido contrário, Piauí (-6,2%), Sergipe (-5,1%) e Bahia (-3,7%) registraram as maiores quedas, como descreve o Gráfico 2.

Na Tabela 1 é apresentado o resultado da pesquisa para Goiás e Brasil, em volume, na comparação interanual. No setor de serviços goiano, dentre as cinco atividades divulgadas, somente Serviços prestados às famílias (12,4%) e Transporte, serviços auxiliares aos transportes e correio (2,9%) tiveram taxas positivas. Os demais segmentos ficaram negativos, com a maior queda em Outros serviços (-10,7%). No acumulado do ano e nos últimos doze meses, Goiás apresenta taxas negativas de 1,0% e 2,3%, respectivamente.

Em Goiás, a receita nominal de serviços, na comparação interanual avançou 2,7%. Dentre os cinco segmentos, três assinalaram resultados positivos: Serviços prestados às famílias (11,1%), Transportes, serviços auxiliares aos transportes e correio (7,4%) e Serviços profissionais, administrativos e complementares (1,3%). Por outro lado, apresentaram resultados negativos: Outros serviços (-7,4%) e Serviços de informação e comunicação (-2,7%). Na mesma comparação, o Brasil apresentou expansão de 3,8%. No acumulado do ano, Goiás e Brasil obtiveram crescimento em suas taxas com 1,6% e 4,0%, respectivamente, como mostra a Tabela 2.

Atividades Turísticas

Na comparação de fevereiro de 2020 com o mês anterior, o índice de volume de atividade turística goiana cresceu 0,9%, enquanto o Brasil teve queda de 0,3%. Em termos regionais, sete das doze unidades da federação em que o indicador é investigado assinalaram expansões, sendo as maiores no Pernambuco (3,5%) e Santa Catarina (2,8%). Em contrapartida, o pior resultado veio do Paraná (-4,9%).

A atividade turística goiana, na comparação sem ajuste sazonal alcançou a segunda posição no ranking nacional com 15,2%, sendo o melhor resultado em três anos. O Brasil apresentou crescimento de 6,7% e nove das doze unidades da federação acompanharam esse resultado positivo do país. Além de Goiás, as principais taxas positivas ficaram com Rio de Janeiro (19,1%) e Santa Catarina (13,0%). Por outro lado, a principal taxa negativa ficou com o Distrito Federal (-3,3%). No acumulado do ano, o volume de atividades turísticas em Goiás acumulou uma taxa de 8,7%.

Pesquisa Mensal de Serviços – PMS
Referência: fevereiro/2020
Tabela 1: Volume de serviços – Brasil e Goiás – Variação percentual (%) – fevereiro/2020

Atividades	Interanual*	Acumulado no ano*	Acumulado 12 meses **
Total - Brasil	0,7	1,2	0,7
Serviços prestados às famílias	4,1	2,0	2,4
Serviços de informação e comunicação	-0,4	0,8	2,6
Serviços profissionais, administrativos e complementares	-3,4	-1,7	0,3
Transportes, serviços auxiliares aos transportes e correio	1,8	1,4	-2,5
Outros serviços	9,3	9,5	6,5
Turismo	6,7	4,9	2,8
Total - Goiás	0,1	-1,0	-2,3
Serviços prestados às famílias	12,4	3,5	2,0
Serviços de informação e comunicação	-3,8	-3,7	-3,9
Serviços profissionais, administrativos e complementares	-1,4	2,1	-2,8
Transportes, serviços auxiliares aos transportes e correio	2,9	0,2	-1,8
Outros serviços	-10,7	-11,1	-5,1
Turismo	15,2	8,7	2,5

Fonte: IBGE - Pesquisa Mensal de Serviços

Elaboração: Instituto Mauro Borges/Secretaria de Estado da Economia-2020

*Base igual período do ano anterior

**Base igual período anterior

Tabela 2: Receita de serviços – Brasil e Goiás – Variação percentual (%) – fevereiro/2020

Atividades	Interanual*	Acumulado no ano*	Acumulado 12 meses **
Total - Brasil	3,8	4,0	4,1
Serviços prestados às famílias	7,4	5,2	5,4
Serviços de informação e comunicação	0,9	2,1	3,5
Serviços profissionais, administrativos e complementares	-0,5	1,0	3,3
Transportes, serviços auxiliares aos transportes e correio	6,2	5,0	3,6
Outros serviços	13,4	13,4	10,5
Turismo	10,5	7,2	8,0
Total - Goiás	2,7	1,6	0,8
Serviços prestados às famílias	11,1	3,5	3,5
Serviços de informação e comunicação	-2,7	-2,5	-2,9
Serviços profissionais, administrativos e complementares	1,3	4,7	-0,5
Transportes, serviços auxiliares aos transportes e correio	7,4	4,5	4,3
Outros serviços	-7,4	-7,8	-2,2
Turismo	10,8	6,5	4,5

Fonte: IBGE - Pesquisa Mensal de Serviços

Elaboração: Instituto Mauro Borges/Secretaria de Estado da Economia-2020

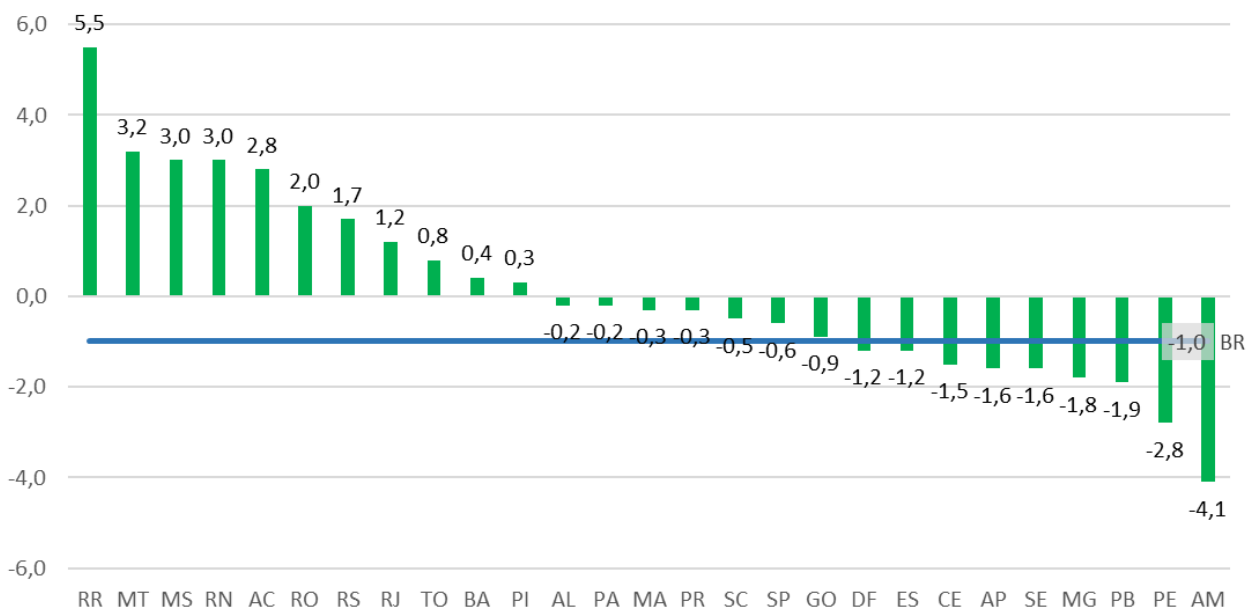
*Base igual período do ano anterior

**Base igual período anterior

Pesquisa Mensal de Serviços – PMS

Referência: fevereiro/2020

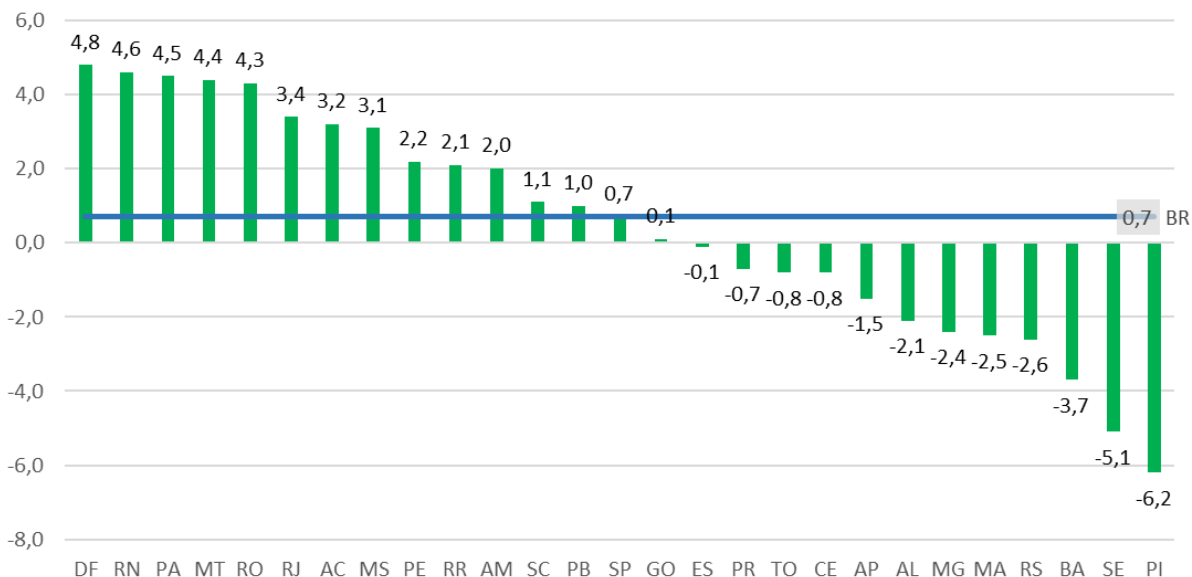
Gráfico 1 Volume dos Serviços - Brasil e UFs - Com Ajuste Sazonal - Fevereiro 2020



Fonte: IBGE - Pesquisa Mensal de Serviços

Elaboração: Instituto Mauro Borges/Secretaria de Estado da Economia-2020

Gráfico 2 Volume dos Serviços - Brasil e UFs - Sem Ajuste Sazonal - Fevereiro 2020



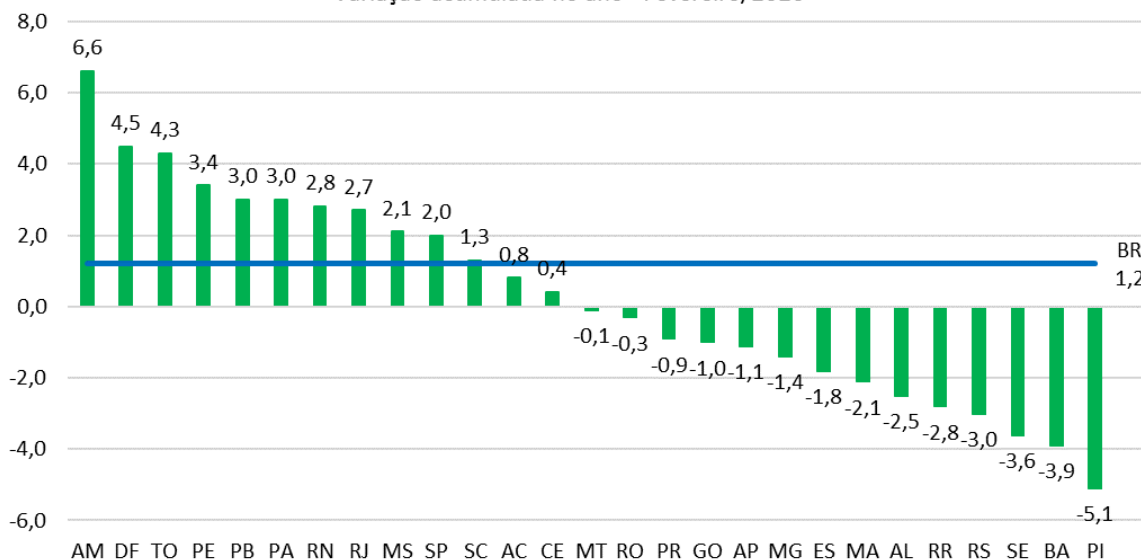
Fonte: IBGE - Pesquisa Mensal de Serviços

Elaboração: Instituto Mauro Borges/Secretaria de Estado da Economia-2020

Pesquisa Mensal de Serviços– PMS

Referência: fevereiro/2020

Gráfico 3 - Volume de Vendas de Serviço (%) – Brasil e UF
Variação acumulada no ano - Fevereiro/2020



Fonte: IBGE - Pesquisa Mensal de Serviços

Elaboração: Instituto Mauro Borges/Secretaria de Estado da Economia-2020

Gráfico 4: Volume de Atividades Turísticas (%) – Brasil e UF
com ajuste sazonal - Fevereiro/2020



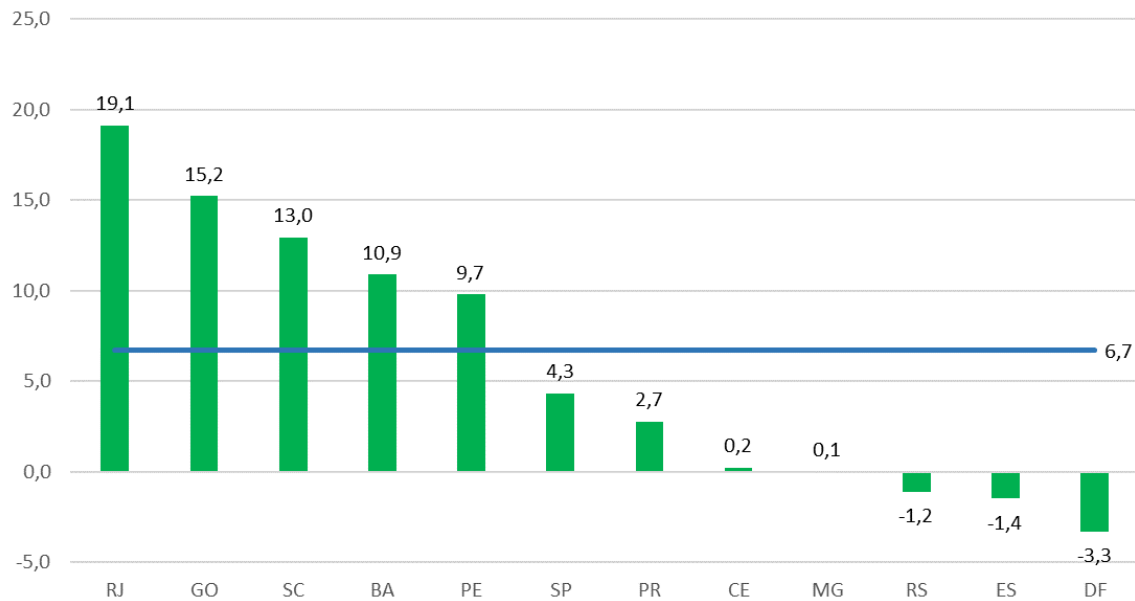
Fonte: IBGE - Pesquisa Mensal de Serviços

Elaboração: Instituto Mauro Borges/Secretaria de Estado da Economia-2020

Pesquisa Mensal de Serviços – PMS

Referência: fevereiro/2020

Gráfico 5: Volume de Atividades Turísticas (%) – Brasil e UFs
sem ajuste sazonal - Fevereiro/2020



Fonte: IBGE - Pesquisa Mensal de Serviços

Elaboração: Instituto Mauro Borges/Secretaria de Estado da Economia-2020

Responsável Técnico:

Rafael dos Reis Costa (Pesquisador em Economia)

Colaboração:

Daniela de Souza Santos (Estagiária)

Anderson M. Teixeira (Gerente de Estudos Macroeconômicos)