

Pesquisa Mensal de Serviços – PMS

Referência: dezembro/2019

Setor de Serviços goiano recuou 4,2% na comparação interanual

De acordo com a Pesquisa Mensal de Serviços, divulgada pelo Instituto Brasileiro de Geografia e Estatística (PMS/IBGE), no confronto com o mês imediatamente anterior, o volume do setor de serviços em Goiás recuou 2,4%. Na mesma comparação, o volume de serviços no Brasil ficou com -0,4% e foi acompanhada por 16 das 27 unidades da federação. As principais contribuições positivas nesse mês ficaram com Roraima (7,1%) e Pará (2,7%). Em contrapartida, entre os principais destaques negativos, em termos regionais, vieram Mato Grosso (-5,6%), Rondônia (-4,6%) e Tocantins (-4,4%), conforme ilustra o Gráfico 1.

Na comparação com dezembro de 2018, o volume do setor de serviços em Goiás teve queda de 4,2%. Na direção oposta, o volume de serviços no Brasil apresentou crescimento de 1,6% e foi acompanhado por 12 das 27 unidades da federação. Os resultados mais relevantes para a formação do índice global vieram de Roraima (13,2%), Amazonas (8,3%) e Rio de Janeiro (6,5%). Por outro lado, Mato Grosso (-14,9%), Rondônia (-10,5%) e Acre (-7,2%) registraram as maiores quedas, como descreve o Gráfico 2.

Na Tabela 1 é apresentado o resultado da pesquisa para Goiás e Brasil, em volume, na comparação interanual. No setor de serviços goiano, dentre as cinco atividades divulgadas, uma obteve resultado positivo: transportes, serviços auxiliares aos transportes e correio (0,8%). Os demais segmentos ficaram negativos, com destaque para serviços prestados às famílias (-8,8%) e outros serviços (-8,0%). No acumulado do ano, Goiás apresenta uma taxa de -2,5%.

Em Goiás, a receita nominal de serviços, na comparação interanual, recuou 1,4%. Somente o segmento de transportes, serviços auxiliares aos transportes e correio apresentou uma taxa positiva, sendo esta de 5,7%. Os serviços prestados às famílias registraram a maior queda no mês (-8,0%). Os resultados para o Brasil apresentaram desempenho positivo de 4,5%. No acumulado do ano de 2019, Goiás e Brasil assinalaram expansão em suas taxas com 0,7% e 4,5%, respectivamente (Tabela 2).

Atividades Turísticas

Na comparação dezembro de 2019/novembro de 2019, o índice de volume de atividade turística, em Goiás recuou 1,0%. No Brasil houve aumento de 1,5%. Em termos regionais, seis das doze unidades da federação em que o indicador é investigado foram positivos, sendo os maiores no Paraná (2,6%) e Pernambuco (2,3%). Em sentido contrário, o pior resultado veio do Rio Grande do Sul (-2,0%).

A atividade turística em Goiás, na comparação sem ajuste sazonal, cresceu 0,5%, e o resultado para o Brasil foi de 3,4%. Regionalmente, das doze unidades da federação em que o indicador é investigado, sete registram taxas positivas, sendo que as principais taxas positivas ficaram com Minas Gerais (6,0%), São Paulo (5,9%) e Rio de Janeiro (3,1%). Em sentido oposto, o pior resultado ficou com Pernambuco (-3,9%). O volume de atividades turísticas em Goiás acumulou no ano 1,4%.

Pesquisa Mensal de Serviços – PMS
Referência: dezembro/2019

Tabela 1 – Volume de serviços – Brasil e Goiás – Variação percentual (%) – dezembro/2019

Atividades	Interanual*	Acumulado no ano*	Acumulado 12 meses **
Total - Brasil	1,6	1,0	1,0
Serviços prestados às famílias	-3,2	2,6	2,6
Serviços de informação e comunicação	3,2	3,3	3,3
Serviços profissionais, administrativos e complementares	2,3	0,7	0,7
Transportes, serviços auxiliares aos transportes e correio	-1,4	-2,5	-2,5
Outros serviços	11,3	5,8	5,8
Turismo	3,4	2,6	2,6
Total - Goiás	-4,2	-2,5	-2,5
Serviços prestados às famílias	-8,8	2,5	2,5
Serviços de informação e comunicação	-5,7	-4,2	-4,2
Serviços profissionais, administrativos e complementares	-3,6	-3,9	-3,9
Transportes, serviços auxiliares aos transportes e correio	0,8	-1,7	-1,7
Outros serviços	-8,0	-3,9	-3,9
Turismo	0,5	1,4	1,4

Fonte: IBGE - Pesquisa Mensal de Serviços

Elaboração: Instituto Mauro Borges/Secretaria de Estado da Economia-2019

*Base igual período do ano anterior

**Base igual período anterior

Tabela 2 – Receita de serviços – Brasil e Goiás – Variação percentual (%) – dezembro/2019

Atividades	Interanual*	Acumulado no ano*	Acumulado 12 meses **
Total - Brasil	4,5	4,5	4,5
Serviços prestados às famílias	0,1	5,6	5,6
Serviços de informação e comunicação	4,4	3,9	3,9
Serviços profissionais, administrativos e complementares	4,8	3,9	3,9
Transportes, serviços auxiliares aos transportes e correio	3,2	3,9	3,9
Outros serviços	15,3	9,8	9,8
Turismo	5,0	8,2	8,2
Total - Goiás	-1,4	0,7	0,7
Serviços prestados às famílias	-8,0	4,3	4,3
Serviços de informação e comunicação	-4,5	-3,4	-3,4
Serviços profissionais, administrativos e complementares	-1,6	-1,5	-1,5
Transportes, serviços auxiliares aos transportes e correio	5,7	4,4	4,4
Outros serviços	-5,5	-1,0	-1,0
Turismo	1,0	4,4	4,4

Fonte: IBGE - Pesquisa Mensal de Serviços

Elaboração: Instituto Mauro Borges/Secretaria de Estado da Economia-2019

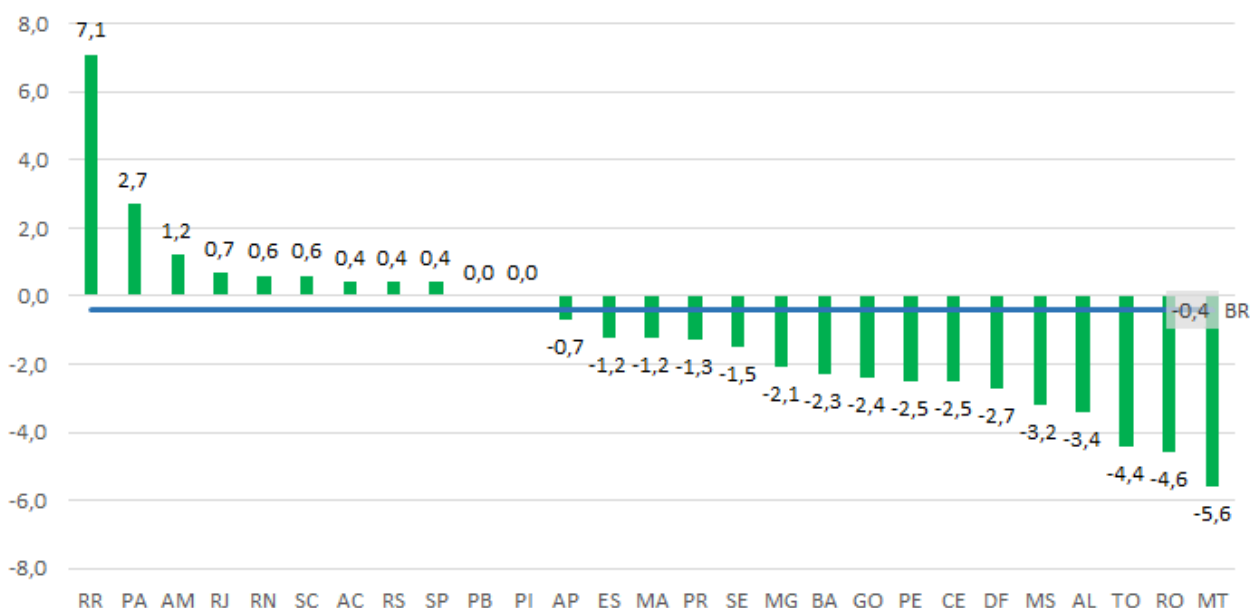
*Base igual período do ano anterior

**Base igual período anterior

Pesquisa Mensal de Serviços – PMS

Referência: dezembro/2019

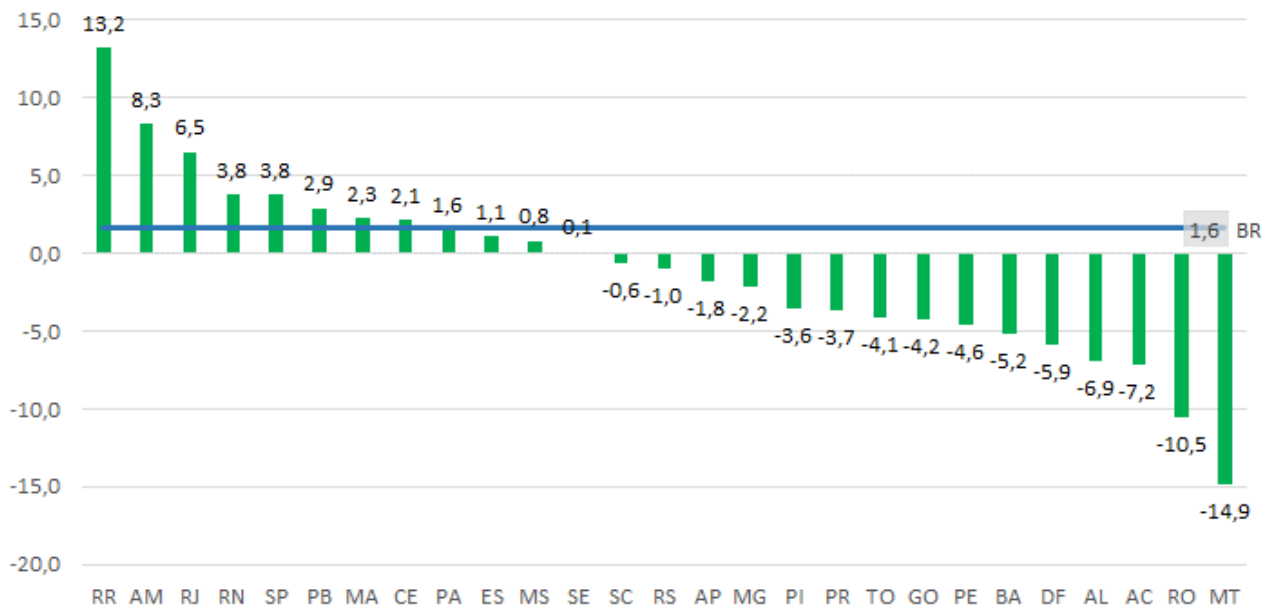
Gráfico 1: Volume dos Serviços - Brasil e UFs - Com Ajuste Sazonal - Dezembro 2019



Fonte: IBGE - Pesquisa Mensal de Serviços

Elaboração: Instituto Mauro Borges/Secretaria de Estado da Economia-2019

Gráfico 2: Volume dos Serviços - Brasil e UFs - Sem Ajuste Sazonal - Dezembro 2019



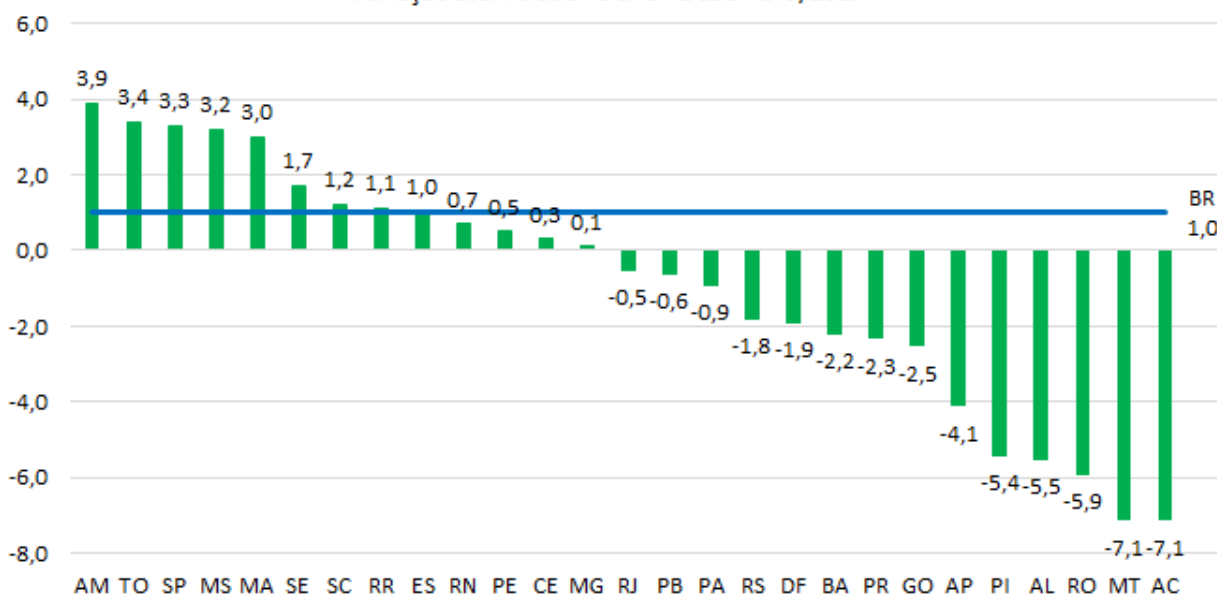
Fonte: IBGE - Pesquisa Mensal de Serviços

Elaboração: Instituto Mauro Borges Secretaria de Estado da Economia-2019

Pesquisa Mensal de Serviços – PMS

Referência: dezembro/2019

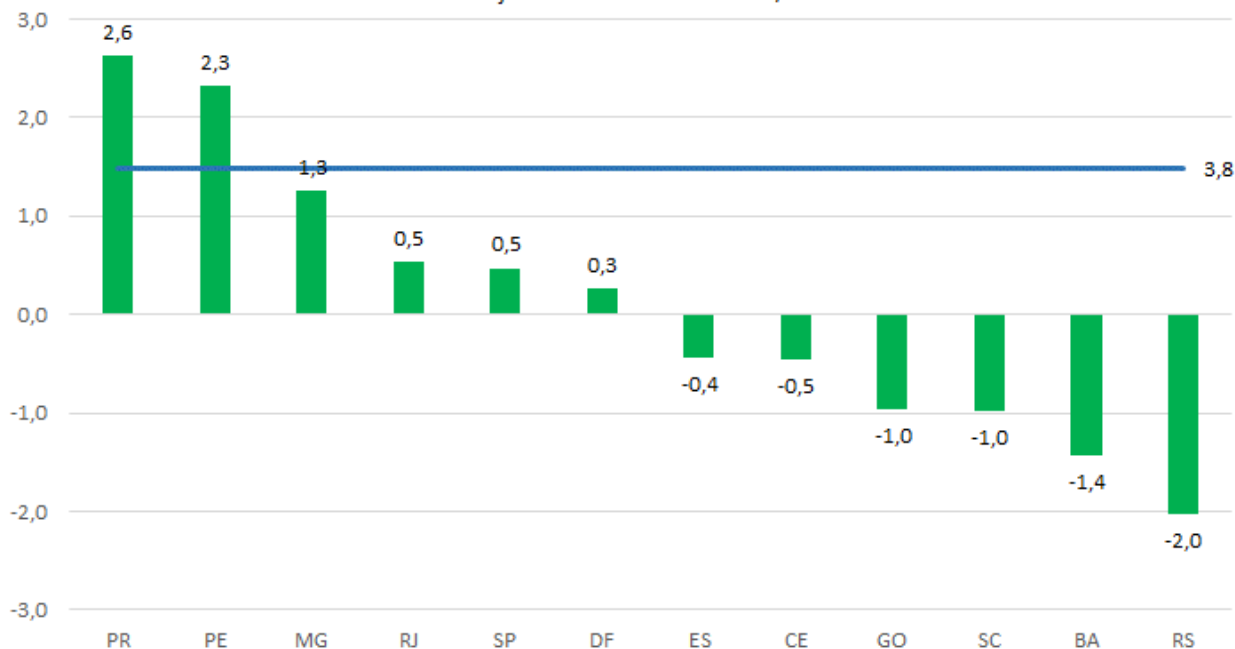
Gráfico 3 - Volume de Vendas de Serviço (%) – Brasil e UFs
Variação acumulada no ano - Dezembro/2019



Fonte: IBGE - Pesquisa Mensal de Serviços

Elaboração: Instituto Mauro Borges/Secretaria de Estado da Economia-2019

Gráfico 4: Volume de Atividades Turísticas (%) – Brasil e UFs
com ajuste sazonal - Dezembro /2019



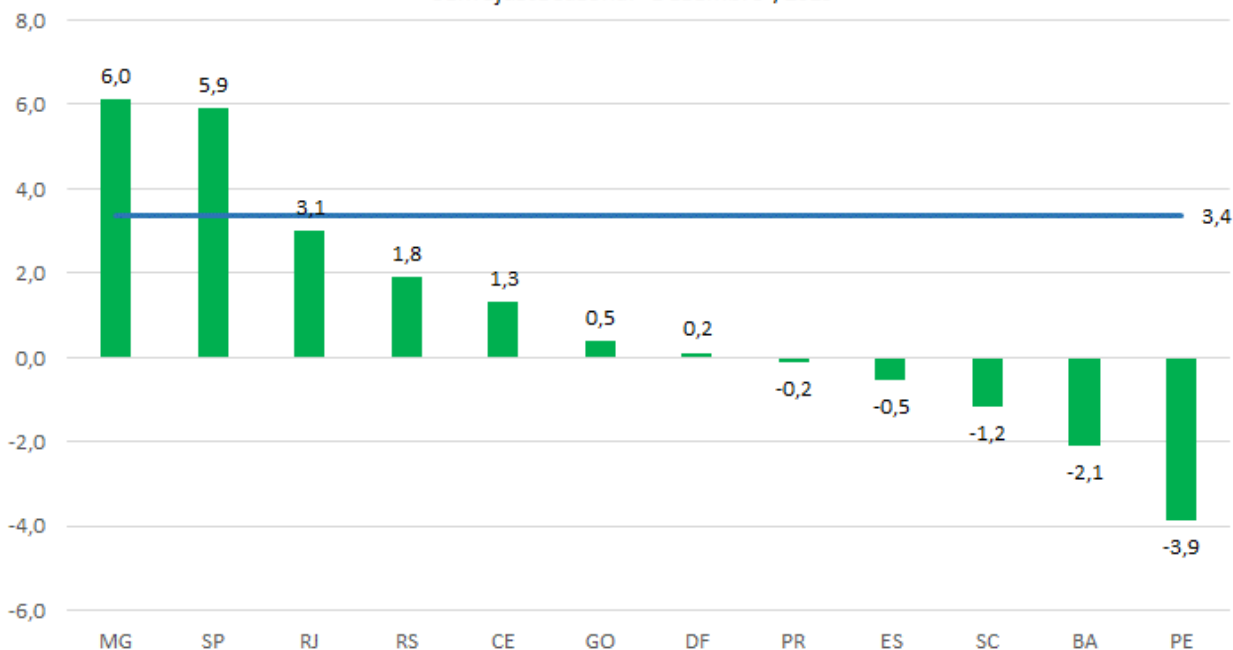
Fonte: IBGE - Pesquisa Mensal de Serviços

Elaboração: Instituto Mauro Borges/Secretaria de Estado da Economia-2019

Pesquisa Mensal de Serviços – PMS

Referência: dezembro/2019

Gráfico 5: Volume de Atividades Turísticas (%) – Brasil e UFs
sem ajuste sazonal - Dezembro /2019



Fonte: IBGE - Pesquisa Mensal de Serviços

Elaboração: Instituto Mauro Borges/Secretaria de Estado da Economia-2019

Responsável

Técnico:

Rafael dos Reis Costa (Pesquisador em Economia)

Colaboração:

Anderson M. Teixeira (Gerente de Estudos Macroeconômicos)