

Pesquisa Mensal de Serviços – PMS

Referência: outubro/2019

Setor de Serviços goiano avançou 0,9% na passagem de setembro para outubro /2019

De acordo com a Pesquisa Mensal de Serviços, divulgada pelo Instituto Brasileiro de Geografia e Estatística (PMS/IBGE), no confronto com o mês imediatamente anterior, o volume do setor de serviços em Goiás avançou 1,4%. Na mesma comparação, o volume de serviços no Brasil também teve avanço de 0,8% e foi acompanhada por 22 das 27 unidades da federação. As principais contribuições positivas nesse mês ficaram com Rondônia (8,5%), Amapá (5,7%) e Pará (3,7%). Em contrapartida, entre os principais destaques negativos, em termos regionais, vieram Roraima (-7,9%), Acre (-4,5%) e Tocantins (-1,9%), conforme ilustra o Gráfico 1.

Na comparação com outubro de 2018, o volume do setor de serviços em Goiás teve crescimento de 0,9%. Em paralelo, o volume de serviços no Brasil apresentou crescimento de 2,7% e foi acompanhado por 17 das 27 unidades da federação. Os resultados mais relevantes para a formação do índice global vieram de Tocantins (7,8%), Rondônia (7,0%) e Amapá (6,8%). Por outro lado, Piauí (-7,0%), Alagoas (-6,2%) e Acre (-5,2%) registraram as maiores quedas, como descreve o Gráfico 2.

Na Tabela 1 é apresentado o resultado da pesquisa para Goiás e Brasil, em volume, na comparação interanual. No setor de serviços goiano, dentre as cinco atividades divulgadas, três obtiveram resultados positivos: Transportes, serviços auxiliares aos transportes e correio (9,3%), serviços prestados às famílias (1,3%) e serviços profissionais, administrativos e complementares (0,5%). Por outro lado, dois segmentos apresentaram variações negativas: serviços de informação e comunicação (-5,3%) e outros serviços (-8,8%).

Em Goiás, a receita nominal de serviços, na comparação interanual, aumentou 4,1%. As maiores taxas ocorreram nos segmentos de transportes, serviços auxiliares aos transportes e correio (13,8%) e serviços profissionais, administrativos e complementares (2,7%). Em sentido contrário, os outros serviços registraram a maior queda no mês (-6,3%). Os resultados para o Brasil apresentaram desempenho positivo de 6,0%. No acumulado do ano de 2019, Goiás e Brasil assinalaram expansão em suas taxas com 4,8% e 8,6%, respectivamente (Tabela 2).

Atividades Turísticas

Na comparação outubro de 2019/setembro de 2019, o índice de volume de atividade turística, em Goiás apontou avanço de 3,1%, e no Brasil houve expansão de 1,5%. Em termos regionais, oito das doze unidades da federação em que o indicador é investigado acompanharam o movimento de crescimento observado no Brasil, com destaque para Rio de Janeiro (5,8%) e Paraná (5,4%). Em sentido contrário, o pior resultado veio do Espírito Santo (-4,8%).

A atividade turística em Goiás, na comparação sem ajuste sazonal, cresceu 5,9%, e o resultado para o Brasil foi de 4,2%. Regionalmente, das 12 unidades da federação em que o indicador é investigado, dez registram taxas positivas, sendo que as principais taxas positivas ficaram com o Rio de Janeiro (9,7%), Goiás (5,9%) e Espírito Santo (5,3%). Em sentido oposto, o pior resultado ficou com o Distrito Federal (-5,9%). O volume de atividades turísticas em Goiás acumula 1,5% no ano.

Pesquisa Mensal de Serviços – PMS
Referência: outubro/2019

Tabela 1 – Volume de serviços – Brasil e Goiás – Variação percentual (%) – outubro/2019

Atividades	Interanual*	Acumulado no ano*	Acumulado 12 meses **
Total - Brasil	2,7	0,8	0,8
Serviços prestados às famílias	2,5	3,5	3,4
Serviços de informação e comunicação	5,1	3,2	3,0
Serviços profissionais, administrativos e complementares	2,6	0,2	-0,3
Transportes, serviços auxiliares aos transportes e correio	0,3	-2,7	-2,2
Outros serviços	4,2	5,1	4,8
Turismo	4,2	2,5	2,5
Total - Goiás	0,9	-2,5	-2,5
Serviços prestados às famílias	1,3	4,3	4,8
Serviços de informação e comunicação	-5,3	-4,0	-3,9
Serviços profissionais, administrativos e complementares	0,5	-4,2	-3,8
Transportes, serviços auxiliares aos transportes e correio	9,3	-3,0	-3,4
Outros serviços	-8,8	-2,7	-3,4
Turismo	5,9	1,5	1,4

Fonte: IBGE - Pesquisa Mensal de Serviços

Elaboração: Instituto Mauro Borges/Secretaria de Estado da Economia-2019

*Base igual período do ano anterior

**Base igual período anterior

Tabela 2 – Receita de serviços – Brasil e Goiás – Variação percentual (%) – outubro/2019

Atividades	Interanual*	Acumulado no ano*	Acumulado 12 meses **
Total - Brasil	6,0	4,4	4,3
Serviços prestados às famílias	5,8	6,5	6,3
Serviços de informação e comunicação	6,3	3,7	3,4
Serviços profissionais, administrativos e complementares	5,8	3,6	3,2
Transportes, serviços auxiliares aos transportes e correio	5,5	3,9	4,2
Outros serviços	8,1	9,1	8,7
Turismo	8,2	8,6	8,6
Total - Goiás	4,1	0,6	0,7
Serviços prestados às famílias	2,6	6,2	6,7
Serviços de informação e comunicação	-3,9	-3,3	-3,3
Serviços profissionais, administrativos e complementares	2,7	-1,7	-1,1
Transportes, serviços auxiliares aos transportes e correio	13,8	3,3	3,0
Outros serviços	-6,3	0,2	-0,3
Turismo	5,3	4,8	4,9

Fonte: IBGE - Pesquisa Mensal de Serviços

Elaboração: Instituto Mauro Borges/Secretaria de Estado da Economia-2019

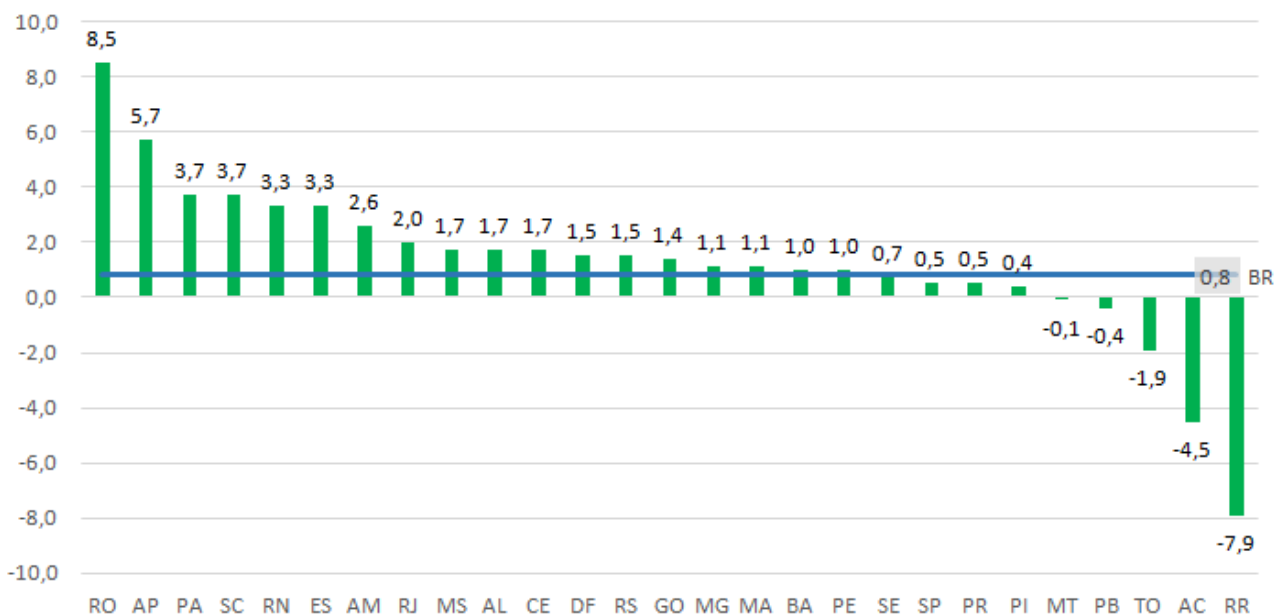
*Base igual período do ano anterior

**Base igual período anterior

Pesquisa Mensal de Serviços – PMS

Referência: outubro/2019

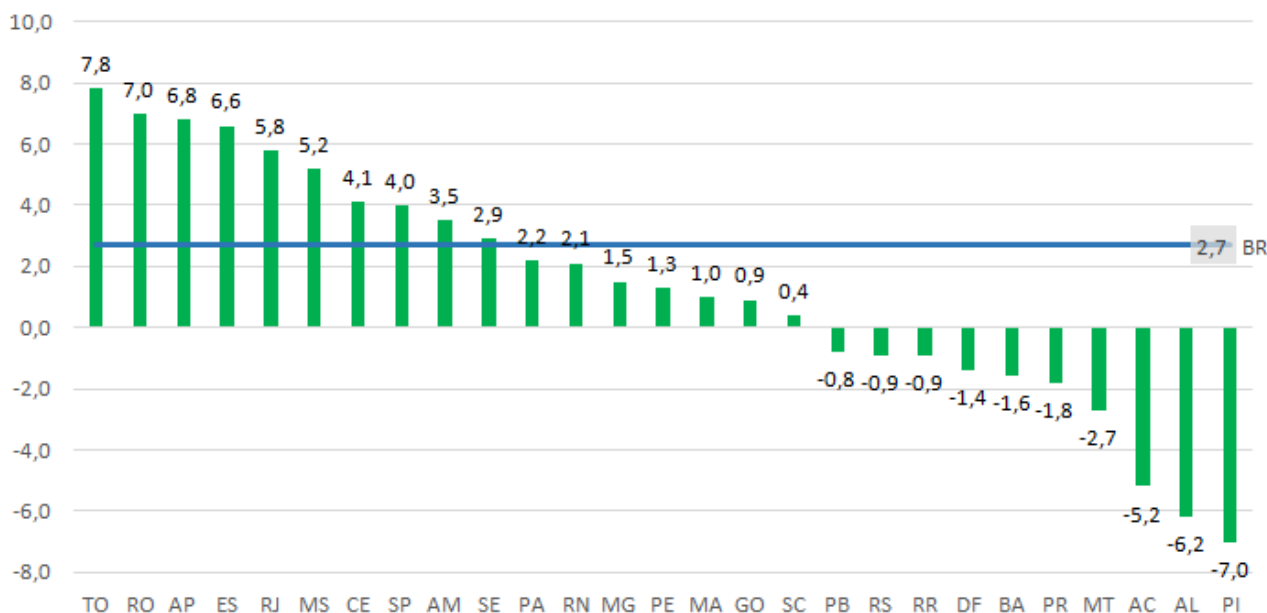
Gráfico 1: Volume dos Serviços - Brasil e UFs - Com Ajuste Sazonal - outubro 2019



Fonte: IBGE - Pesquisa Mensal de Serviços

Elaboração: Instituto Mauro Borges/Secretária de Estado da Economia-2019

Gráfico 2: Volume dos Serviços - Brasil e UFs - Sem Ajuste Sazonal - outubro 2019



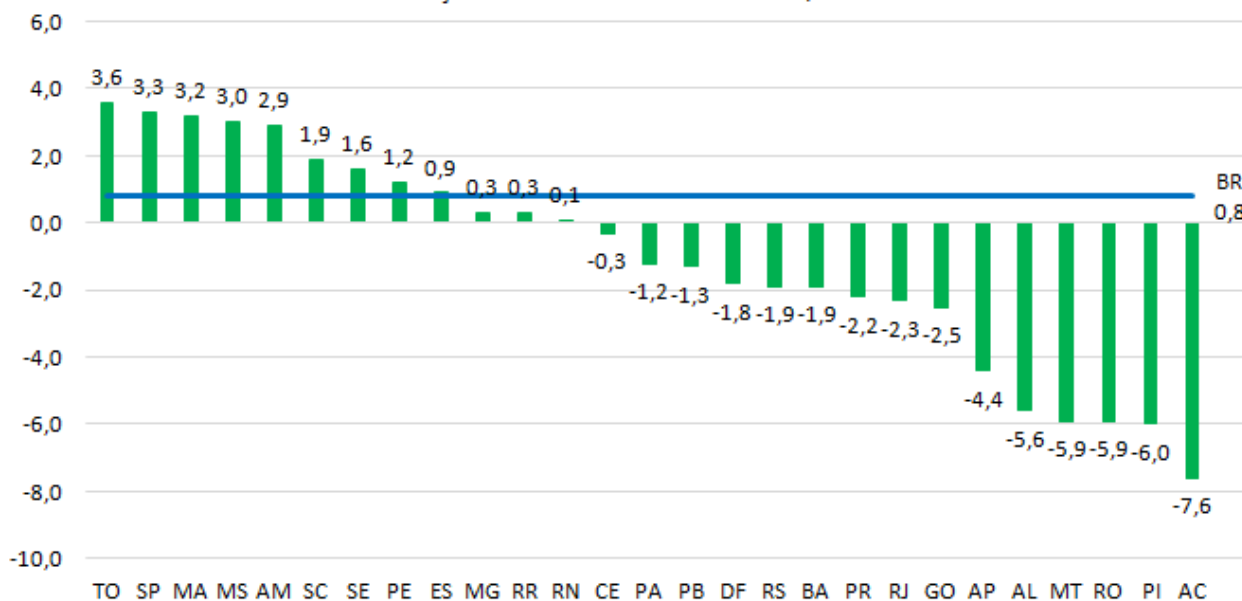
Fonte: IBGE - Pesquisa Mensal de Serviços

Elaboração: Instituto Mauro Borges Secretária de Estado da Economia-2019

Pesquisa Mensal de Serviços – PMS

Referência: outubro/2019

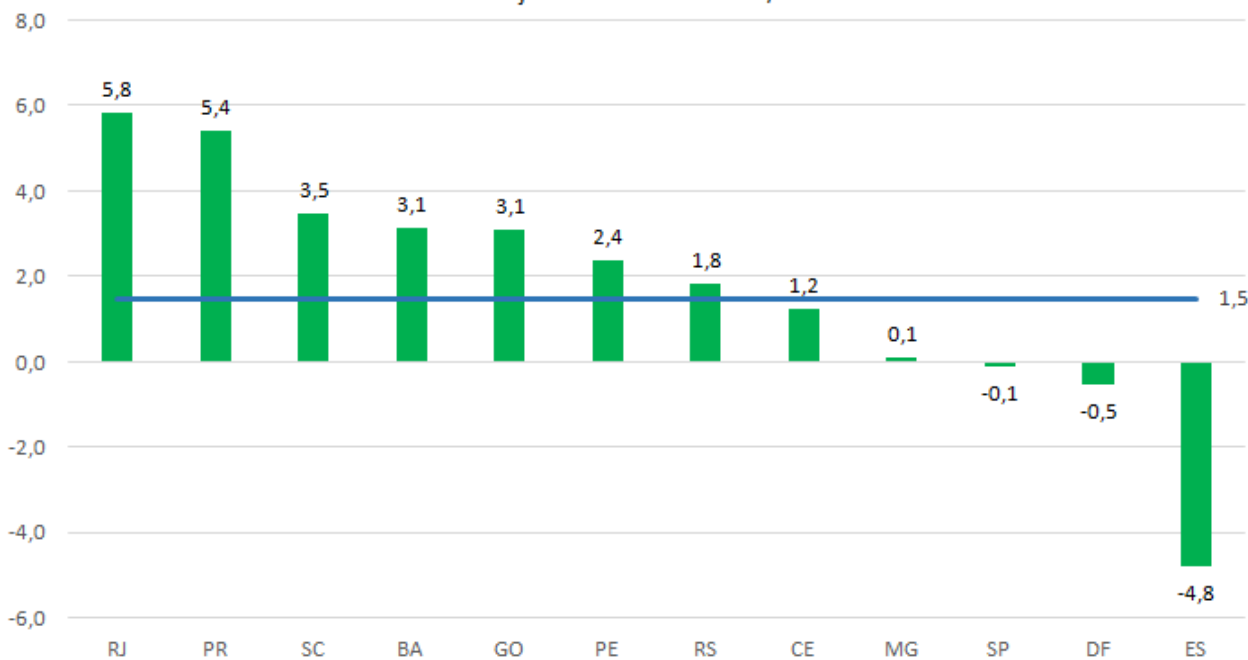
Gráfico 3 - Volume de Vendas de Serviço (%) – Brasil e UFs
Variação acumulada no ano - outubro/2019



Fonte: IBGE - Pesquisa Mensal de Serviços

Elaboração: Instituto Mauro Borges/Secretária de Estado da Economia-2019

Gráfico 4: Volume de Atividades Turísticas (%) – Brasil e UFs
com ajuste sazonal - outubro/2019



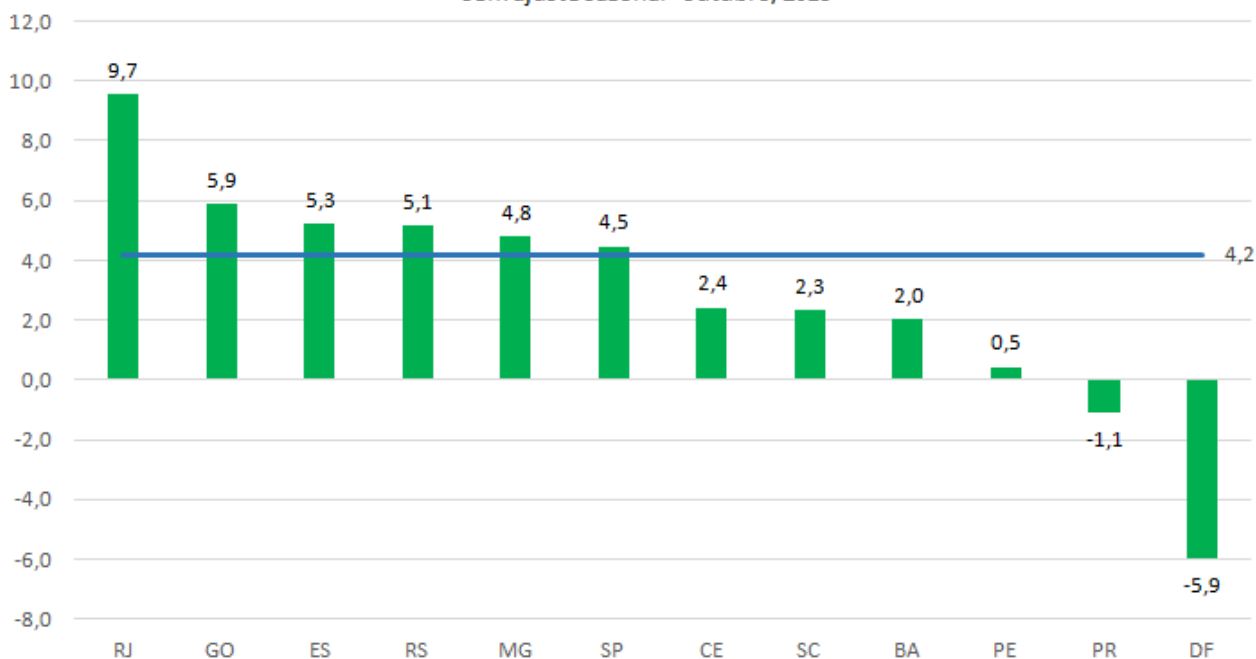
Fonte: IBGE - Pesquisa Mensal de Serviços

Elaboração: Instituto Mauro Borges/Secretária de Estado da Economia-2019

Pesquisa Mensal de Serviços – PMS

Referência: outubro/2019

Gráfico 5: Volume de Atividades Turísticas (%) – Brasil e UFs
sem ajuste sazonal - outubro/2019



Fonte: IBGE - Pesquisa Mensal de Serviços

Elaboração: Instituto Mauro Borges/Secretária de Estado da Economia-2019

Responsável Técnico:

Rafael dos Reis Costa (Pesquisador em Economia)

Colaboração:

Anderson M. Teixeira (Gerente de Estudos Macroeconômicos)