

Pesquisa Mensal de Serviços – PMS**Referência: setembro/2019****Sector de Serviços goiano avançou 0,8% na passagem de agosto para setembro /2019**

De acordo com a Pesquisa Mensal de Serviços, divulgada pelo Instituto Brasileiro de Geografia e Estatística (PMS/IBGE), no confronto com o mês imediatamente anterior, o volume do setor de serviços em Goiás avançou 0,8%. Na mesma comparação, o volume de serviços no Brasil também teve avanço (de 1,2%) e foi acompanhado por 14 das 27 unidades da federação. As principais contribuições positivas nesse mês ficaram com Acre (7,1%), Roraima (6,1%) e Amapá (1,8%). Em contrapartida os principais destaques negativos em termos regionais vieram do Espírito Santo (-4,4%), Rio Grande do Norte (-2,4%) e Bahia (-2,2%), conforme o Gráfico 1.

Na comparação com setembro de 2018, o volume do setor de serviços em Goiás recuou 1,5%. Em paralelo, o volume de serviços no Brasil apresentou crescimento de 1,4%, comportamento que foi acompanhado por 11 das 27 unidades da federação. Os resultados mais relevantes para a formação do índice global vieram de Roraima (19,9%), Tocantins (7,7%) e Amazonas (4,4%). Por outro lado, Rondônia (-10,7%), Alagoas (-9,1%) e Piauí (-6,1%) registraram as maiores quedas, conforme o Gráfico 2.

Na Tabela 1 é apresentado o resultado da pesquisa para Goiás e Brasil, em volume, na comparação interanual. No setor de serviços goiano, dentre as cinco atividades divulgadas, três obtiveram resultados positivos: serviços profissionais, administrativos e complementares (1,8%); transportes, serviços auxiliares aos transportes e correio (0,8%); e outros serviços (0,3%). Por outro lado, dois segmentos apresentaram variações negativas, quais sejam: serviços prestados às famílias (-7,7%) e serviços de informação e comunicação (-3,9%).

Em Goiás, a receita nominal de serviços, na comparação interanual, aumentou 1,6%. As maiores taxas ocorreram nos segmentos de transportes, serviços auxiliares aos transportes e correio (5,8%), e serviços profissionais, administrativos e complementares (3,5%). Em sentido contrário, os serviços prestados às famílias registraram a menor variação (-5,4%). Já no caso do Brasil o desempenho também foi positivo, chegando a 4,9%. Ademais, no acumulado do ano de 2019, Goiás e Brasil assinalaram expansão em suas taxas com 0,2% e 4,2%, respectivamente (Tabela 2).

Atividades Turísticas

Na comparação setembro de 2019/agosto de 2019, o índice de volume de atividade turística em Goiás apontou avanço de 0,2%, e no Brasil também houve expansão de 4,8%. Em termos regionais, nove das doze unidades da federação em que o indicador é investigado acompanharam o movimento de crescimento observado no Brasil, com destaque para São Paulo (10,5%) e Espírito Santo (7,8%). Em sentido contrário, o pior resultado veio da Bahia (-3,7%), conforme ilustra o Gráfico 4.

A atividade turística em Goiás, na comparação setembro/19 com setembro /18 obteve retração de 7,2%, e o resultado para o Brasil foi de expansão de 1,0%. Regionalmente, das 12 unidades da federação em que o indicador é investigado, cinco registram taxas positivas, sendo que as principais ficaram com Espírito Santo (8,3%), Rio de Janeiro (4,5%) e Minas Gerais (4,5%). Em sentido oposto, o pior resultado ficou com o Paraná (-7,6%), como se verifica com a ajuda do Gráfico 5.

Pesquisa Mensal de Serviços – PMS
Referência: setembro/2019

Tabela 1 – Volume de serviços – Brasil e Goiás – Variação percentual (%) – setembro/2019

Atividades	Interanual*	Acumulado no ano*	Acumulado 12 meses **
Total - Brasil	1,4	0,6	0,7
Serviços prestados às famílias	-0,3	3,6	3,4
Serviços de informação e comunicação	2,2	2,9	2,7
Serviços profissionais, administrativos e complementares	2,9	-0,1	-0,5
Transportes, serviços auxiliares aos transportes e correio	-1,7	-3,0	-2,0
Outros serviços	11,0	5,3	4,6
Turismo	1,0	2,2	2,5
Total - Goiás	-1,5	-3,0	-2,6
Serviços prestados às famílias	-7,7	4,4	5,1
Serviços de informação e comunicação	-3,9	-3,9	-3,1
Serviços profissionais, administrativos e complementares	1,8	-4,5	-4,0
Transportes, serviços auxiliares aos transportes e correio	0,8	-4,8	-4,6
Outros serviços	0,3	-1,6	-3,3
Turismo	-7,2	0,8	1,1

Fonte: IBGE - Pesquisa Mensal de Serviços.

Elaboração: Instituto Mauro Borges/Secretaria de Estado da Economia – 2019.

*Base igual período do ano anterior.

**Base igual período anterior.

Tabela 2 – Receita de serviços – Brasil e Goiás – Variação percentual (%) – setembro/2019

Atividades	Interanual*	Acumulado no ano*	Acumulado 12 meses **
Total - Brasil	4,9	4,2	4,1
Serviços prestados às famílias	2,7	6,6	6,2
Serviços de informação e comunicação	3,2	3,4	3,0
Serviços profissionais, administrativos e complementares	5,7	3,3	2,9
Transportes, serviços auxiliares aos transportes e correio	4,3	3,8	4,4
Outros serviços	15,1	9,3	8,5
Turismo	5,3	8,7	8,4
Total - Goiás	1,6	0,2	0,5
Serviços prestados às famílias	-5,4	6,5	7,0
Serviços de informação e comunicação	-2,8	-3,2	-2,8
Serviços profissionais, administrativos e complementares	3,5	-1,9	-1,2
Transportes, serviços auxiliares aos transportes e correio	5,8	1,6	1,9
Outros serviços	3,1	1,4	-0,1
Turismo	-7,7	4,6	4,7

Fonte: IBGE - Pesquisa Mensal de Serviços.

Elaboração: Instituto Mauro Borges/Secretaria de Estado da Economia – 2019.

*Base igual período do ano anterior.

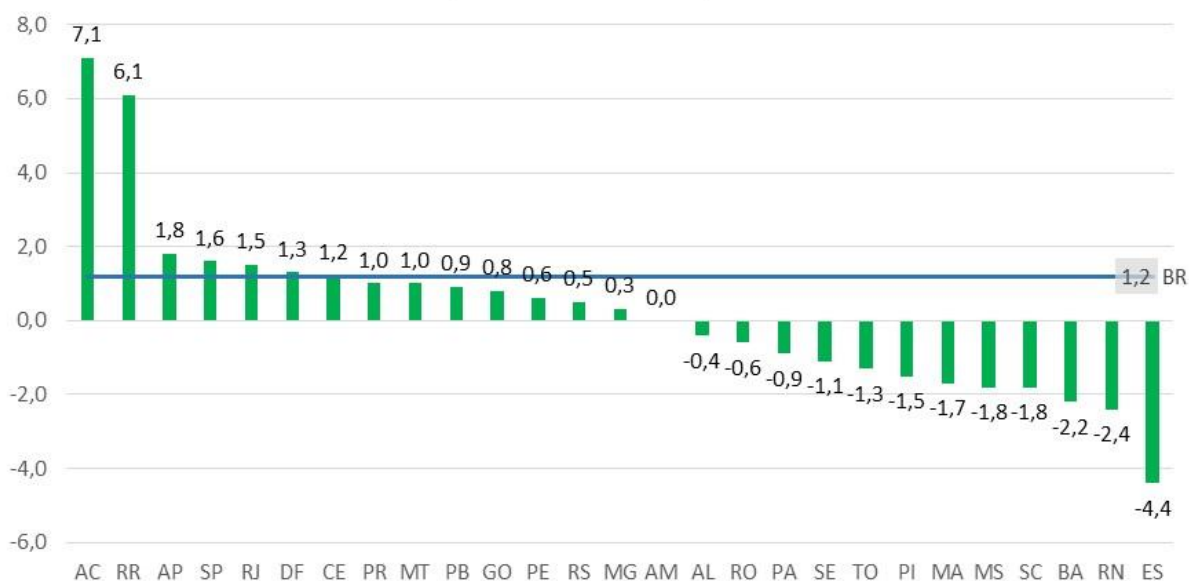
**Base igual período anterior.



Pesquisa Mensal de Serviços – PMS

Referência: setembro/2019

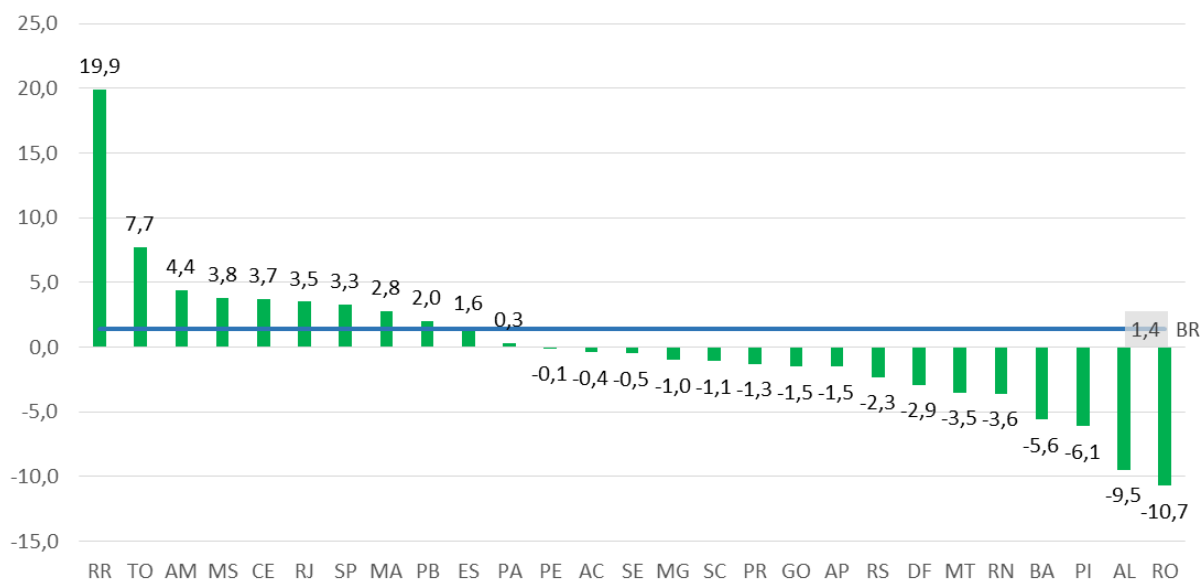
Gráfico 1 - Volume dos Serviços - Brasil e UFs - Com Ajuste Sazonal - setembro 2019



Fonte: IBGE - Pesquisa Mensal de Serviços.

Elaboração: Instituto Mauro Borges/Secretária de Estado da Economia – 2019.

Gráfico 2 - Volume dos Serviços - Brasil e UFs - Sem Ajuste Sazonal - setembro 2019



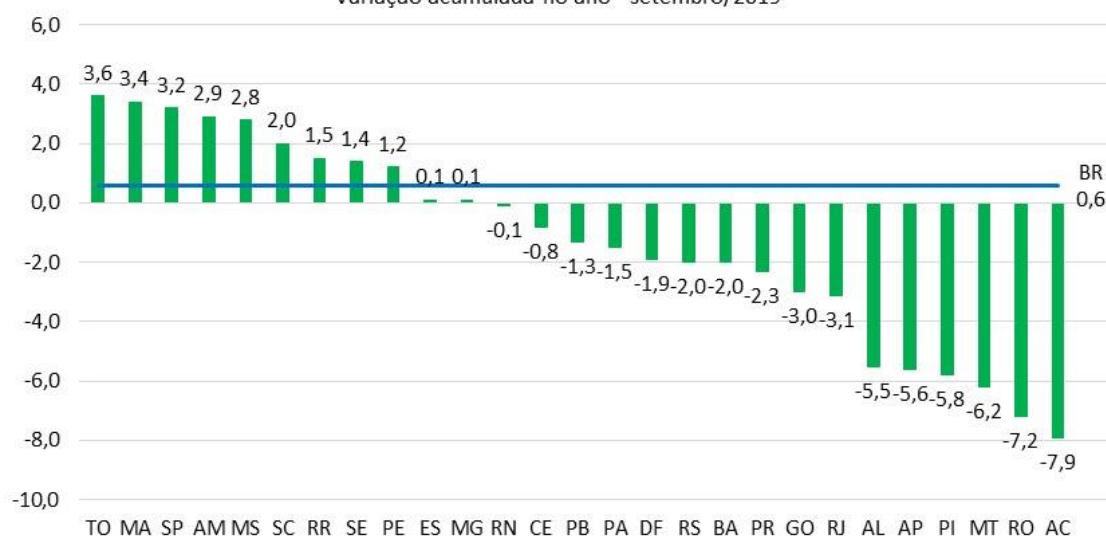
Fonte: IBGE - Pesquisa Mensal de Serviços.

Elaboração: Instituto Mauro Borges Secretária de Estado da Economia – 2019.

Pesquisa Mensal de Serviços – PMS

Referência: setembro/2019

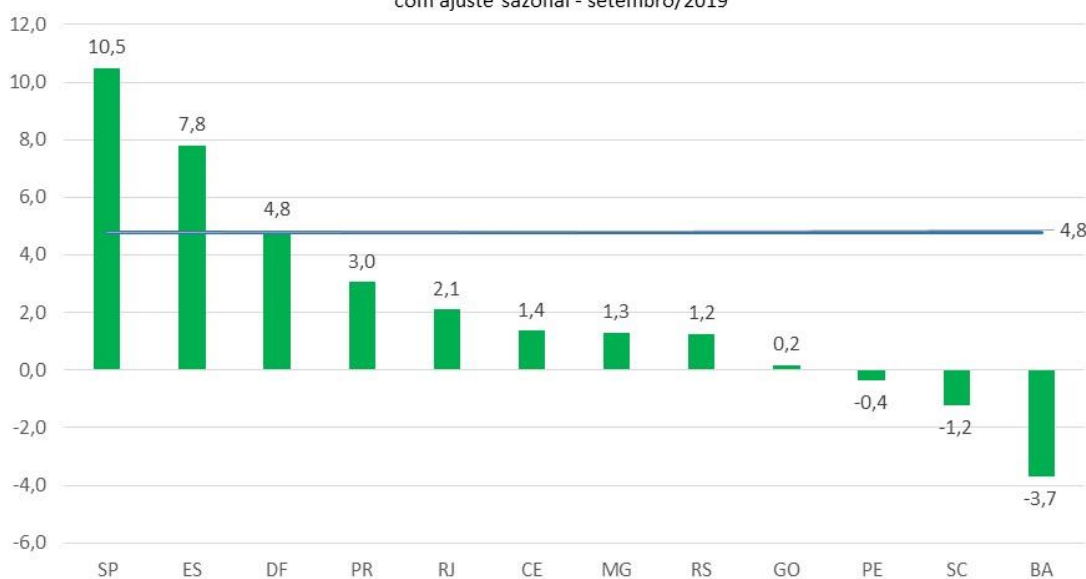
Gráfico 3 - Volume de Vendas de Serviço (%) – Brasil e UFs
Variação acumulada no ano - setembro/2019



Fonte: IBGE - Pesquisa Mensal de Serviços.

Elaboração: Instituto Mauro Borges/Secretária de Estado da Economia - 2019.

Gráfico 4- Volume de Atividades Turísticas (%) – Brasil e UFs
com ajuste sazonal - setembro/2019



Fonte: IBGE - Pesquisa Mensal de Serviços.

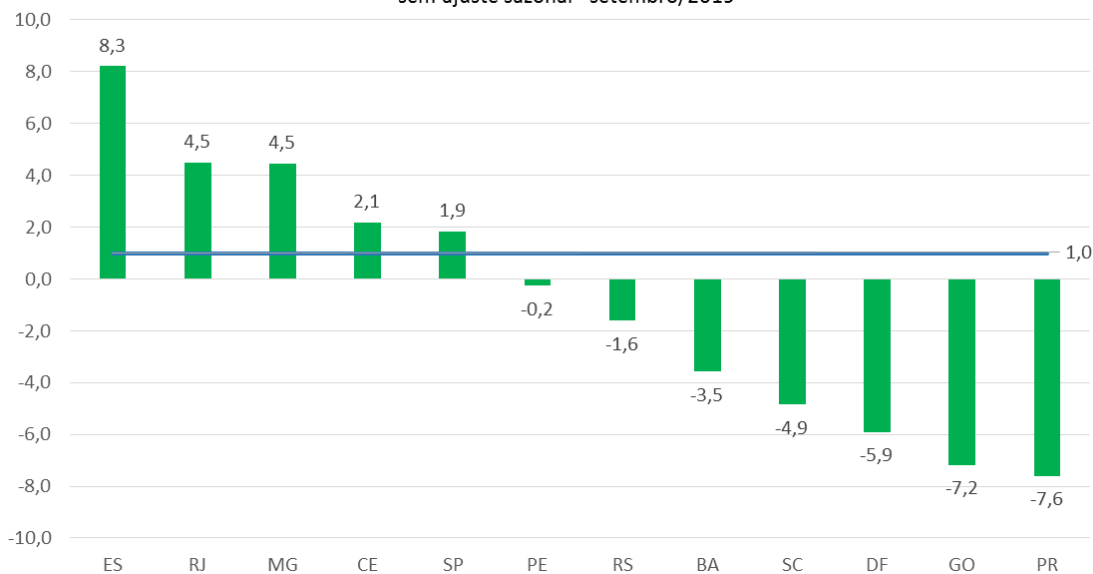
Elaboração: Instituto Mauro Borges/Secretária de Estado da Economia – 2019.



Pesquisa Mensal de Serviços – PMS

Referência: setembro/2019

Gráfico 5- Volume de Atividades Turísticas (%) – Brasil e UFs
sem ajuste sazonal - setembro/2019



Fonte: IBGE - Pesquisa Mensal de Serviços.

Elaboração: Instituto Mauro Borges/Secretária de Estado da Economia – 2019.

Responsável Técnico:

Rafael dos Reis Costa (Pesquisador em Economia)

Colaboração:

Daniela de Souza Santos (Estagiária do IMB)

Anderson M. Teixeira (Gerente de Estudos Macroeconômicos)

Cláudio André Gondim Nogueira (Diretor-Executivo do IMB)