

Pesquisa Mensal de Serviços – PMS**Referência: agosto/2019****Setor de Serviços goiano recuou 1,4% de julho para agosto /2019**

De acordo com a Pesquisa Mensal de Serviços, divulgada pelo Instituto Brasileiro de Geografia e Estatística (PMS/IBGE), no confronto com o mês imediatamente anterior, o volume do setor de Serviços em Goiás recuou 1,4%, a pior queda desde de fevereiro de 2019. Na mesma comparação, o volume de Serviços no Brasil teve queda de 0,2% e foi acompanhada por 19 das 27 Unidades. As principais taxas negativas ficaram com o Tocantins (-8,1%) e Acre (-7,1%). Em contrapartida, os resultados mais relevantes para a formação do índice global vieram de Roraima e Espírito Santo com 3,9% e 2,8%, respectivamente, conforme o Gráfico 1.

Na comparação com agosto de 2018, o volume do setor de Serviços em Goiás recuou 2,3%. Em paralelo, o volume de Serviços no Brasil também apresentou diminuição em sua taxa de -1,4% e foi acompanhado por 20 das 27 Unidades da Federação (Gráfico 2). As principais taxas positivas ficaram com Espírito Santo (8,0%) e Mato Grosso Sul (5,6%). Por outro lado, Alagoas (-10,7%) e Acre (-9,1%) registraram as maiores quedas.

Na Tabela 1, é apresentado o resultado da Pesquisa para Goiás e Brasil, em volume, na comparação interanual. No setor de Serviços goiano, dentre as cinco atividades divulgadas, apenas duas obtiveram resultados positivos, Serviços profissionais, administrativos e complementares (4,5%) e Outros serviços (2,3%). Por outro lado, três segmentos apresentaram variações negativas, Transportes, serviços auxiliares aos transportes e correio (-7,6%), Serviços de informação e comunicação (-2,8%) e Serviços prestados às famílias (-0,8%).

Em Goiás, a receita nominal de serviços, na comparação interanual, aumentou 1,5%. Dentre os cinco segmentos quatro tiveram taxas positivas. As maiores taxas positivas ocorreram nos segmentos de Serviços profissionais, administrativos e complementares (6,6%) e Outros serviços (4,9%). Em sentido contrário, apenas Serviços de informação e comunicação apresentou variação negativa (-1,5%). Os resultados para o Brasil, apresentaram desempenho positivo de 2,3%. No acumulado do ano de 2019, Goiás permaneceu estável com 0,0% e o Brasil resultado positivo de 4,1% (Tabela 2).

Atividades Turísticas

Na comparação agosto de 2019 / julho de 2019, o índice de volume de atividade turística, em Goiás, apresentou queda de -2,6%, e no Brasil um recuo de -4,2%. Em termos regionais, onze das doze Unidades da Federação em que o indicador é investigado, acompanharam o movimento de queda observado no Brasil, com destaque, São Paulo (-7,1%) e Paraná (-4,8%). Em contrapartida, apenas Bahia (0,9%) apresentou resultado positivo no mês de agosto, conforme o Gráfico 4.

A atividade turística em Goiás, na comparação agosto/19 com agosto /18 teve retração de 1,6%, e o Brasil também apresentou queda de 2,9%. Regionalmente, das 12 Unidades da Federação em que o indicador é investigado, quatro registram taxas positivas, os principais avanços positivos ficaram com Espírito Santo (2,8%) e Bahia (2,8%). Em sentido oposto, o pior resultado ficou com Distrito Federal (-13,4%), conforme o Gráfico 5.

Pesquisa Mensal de Serviços – PMS
Referência: agosto/2019

Atividades	Interanual*	Acumulado no ano*	Acumulado 12 meses **
Total - Brasil	-1,4	0,5	0,6
Serviços prestados às famílias	0,9	4,1	3,4
Serviços de informação e comunicação	4,6	3,0	2,7
Serviços profissionais, administrativos e complementares	-2,6	-0,5	-0,9
Transportes, serviços auxiliares aos transportes e correio	-7,9	-3,2	-1,8
Outros serviços	5,7	4,6	3,4
Turismo	-2,9	2,4	2,9
Total - Goiás	-2,3	-3,2	-2,8
Serviços prestados às famílias	-0,8	6,0	6,8
Serviços de informação e comunicação	-2,8	-3,9	-3,1
Serviços profissionais, administrativos e complementares	4,5	-5,2	-4,5
Transportes, serviços auxiliares aos transportes e correio	-7,6	-5,5	-5,1
Outros serviços	2,3	-1,8	-4,5
Turismo	-1,6	1,8	2,8

Fonte: IBGE - Pesquisa Mensal de Serviços

Elaboração: Instituto Mauro Borges/Secretária de Estado da Economia-2019

*Base igual período do ano anterior

**Base igual período anterior

Tabela 2 – Receita de serviços – Brasil e Goiás – Variação percentual (%) – agosto/2019

Atividades	Interanual*	Acumulado no ano*	Acumulado 12 meses **
Total - Brasil	2,3	4,1	3,9
Serviços prestados às famílias	4,0	7,0	6,2
Serviços de informação e comunicação	5,4	3,4	2,9
Serviços profissionais, administrativos e complementares	0,2	3,0	2,6
Transportes, serviços auxiliares aos transportes e correio	-0,7	3,7	4,6
Outros serviços	10,0	8,6	7,2
Turismo	4,9	9,1	8,6
Total - Goiás	1,5	0,0	0,3
Serviços prestados às famílias	1,2	8,0	8,5
Serviços de informação e comunicação	-1,5	-3,3	-2,8
Serviços profissionais, administrativos e complementares	6,6	-2,6	-1,8
Transportes, serviços auxiliares aos transportes e correio	0,0	1,1	1,5
Outros serviços	4,9	1,2	-1,3
Turismo	2,0	6,3	6,6

Fonte: IBGE - Pesquisa Mensal de Serviços

Elaboração: Instituto Mauro Borges/Secretária de Estado da Economia-2019

*Base igual período do ano anterior

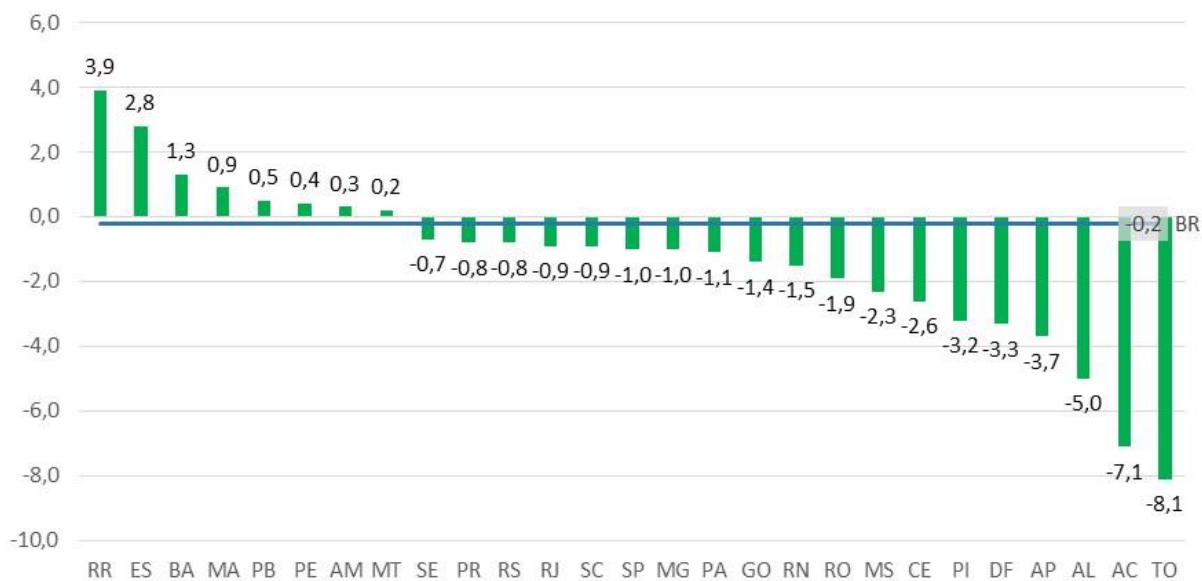
**Base igual período anterior



Pesquisa Mensal de Serviços – PMS

Referência: agosto/2019

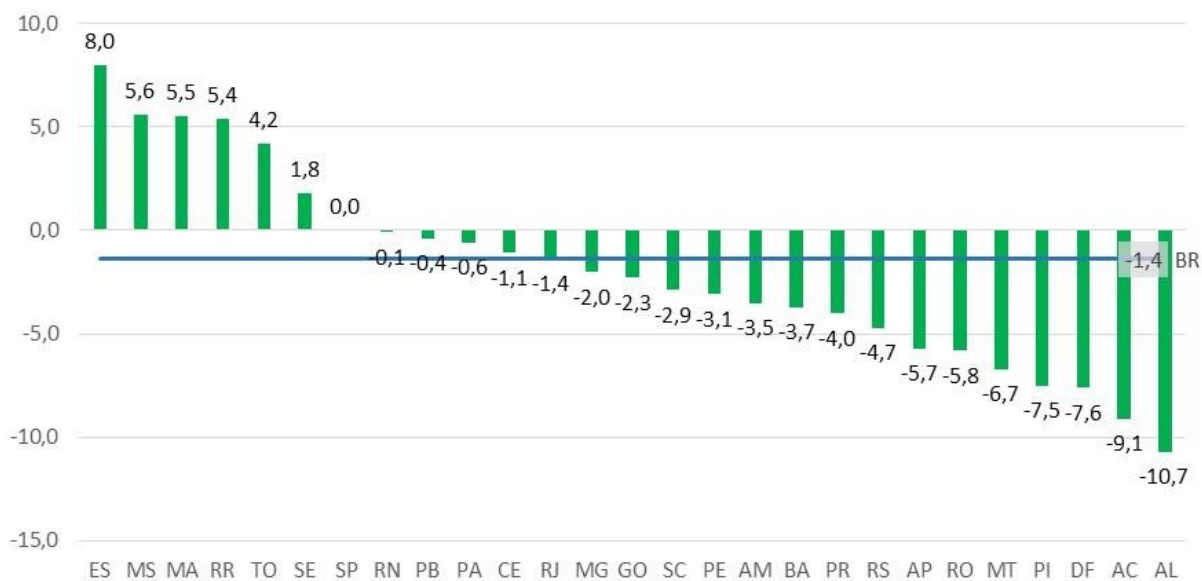
Gráfico 1 - Volume dos Serviços - Brasil e UFs - Com Ajuste Sazonal - agosto 2019



Fonte: IBGE - Pesquisa Mensal de Serviços

Elaboração: Instituto Mauro Borges/Secretária de Estado da Economia-2019

Gráfico 2 - Volume dos Serviços - Brasil e UFs - Sem Ajuste Sazonal - agosto 2019



Fonte: IBGE - Pesquisa Mensal de Serviços

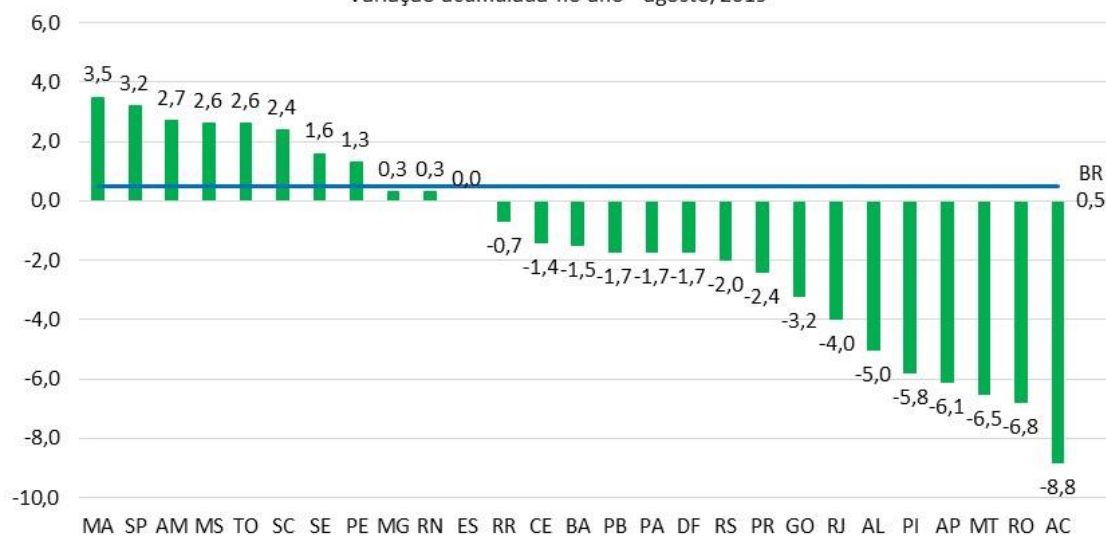
Elaboração: Instituto Mauro Borges Secretária de Estado da Economia-2019



Pesquisa Mensal de Serviços – PMS

Referência: agosto/2019

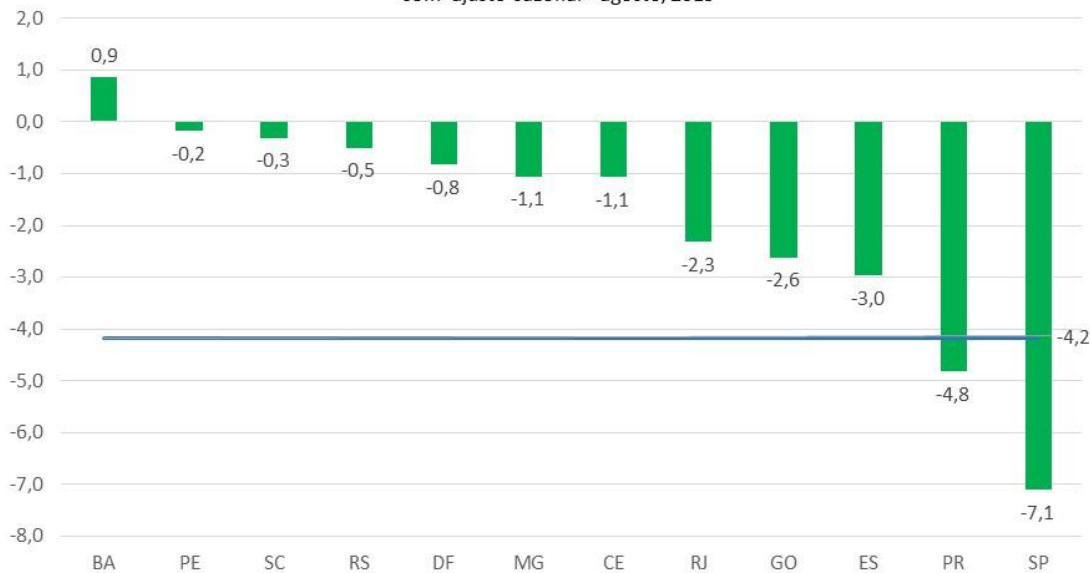
Gráfico 3 - Volume de Vendas de Serviço (%) – Brasil e UFs
Variação acumulada no ano - agosto/2019



Fonte: IBGE - Pesquisa Mensal de Serviços

Elaboração: Instituto Mauro Borges/Secretária de Estado da Economia-2019

Gráfico 4- Volume de Atividades Turísticas (%) – Brasil e UFs
com ajuste sazonal - agosto/2019



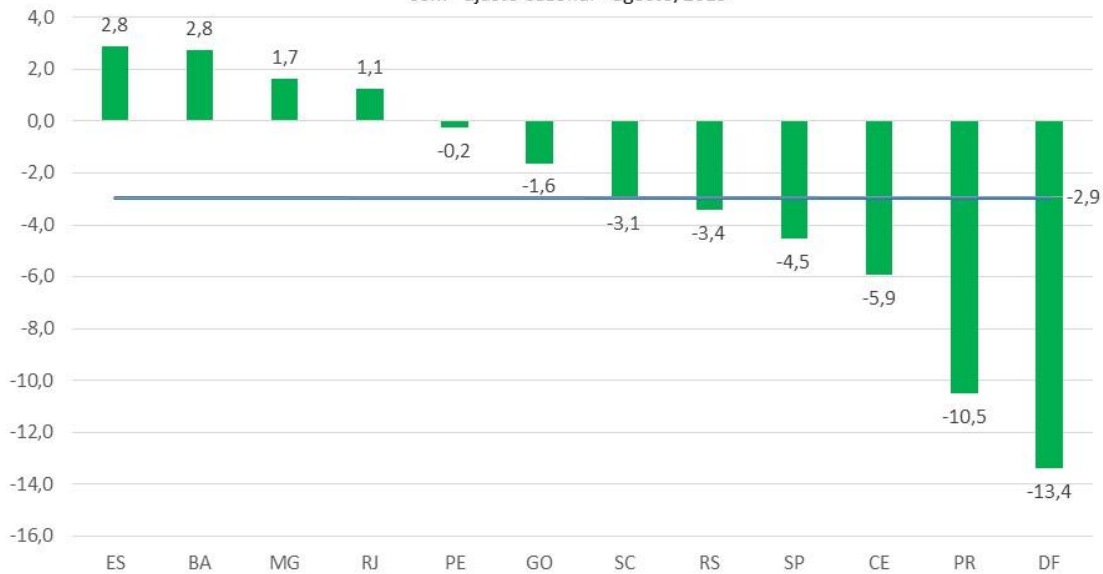
Fonte: IBGE - Pesquisa Mensal de Serviços

Elaboração: Instituto Mauro Borges/Secretária de Estado da Economia-2019

Pesquisa Mensal de Serviços – PMS

Referência: agosto/2019

Gráfico 5- Volume de Atividades Turísticas (%) – Brasil e UFs
sem ajuste sazonal - agosto/2019



Fonte: IBGE - Pesquisa Mensal de Serviços

Elaboração: Instituto Mauro Borges/Secretária de Estado da Economia-2019

Rafael dos Reis Costa

Responsável Técnico:

Colaboração:

Daniela de Souza Santos (Estagiária do IMB)

Anderson M. Teixeira (Gerente de Estudos Macroeconômicos do IMB)