

**Pesquisa Mensal de Serviços – PMS****Referência: junho/2019****Setor de Serviços goiano cresceu 2,2% de maio para junho/2019**

De acordo com a Pesquisa Mensal de Serviços, divulgada pelo Instituto Brasileiro de Geografia e Estatística (PMS/IBGE), no confronto com o mês imediatamente anterior, entre as 27 Unidades da Federação, oito registraram taxas positivas, com destaque para Mato Grosso (4,2%) e Goiás (2,2%). Em contrapartida, os principais resultados negativos vieram de Roraima (-6,0%), Santa Catarina (-4,9%) e Piauí (-4,8%). Na mesma base de comparação, o volume de Serviços no Brasil apresentou queda de 1,0%, conforme o Gráfico 1.

Na comparação com junho de 2018, o volume do setor de Serviços em Goiás recuou 3,5%. Em paralelo, o volume de Serviços no Brasil sofreu queda de 3,6% e foi acompanhado por 20 das 27 Unidades da Federação (Gráfico 2). As principais taxas negativas ficaram com Acre (-11,8%) e Piauí (-10,7%). Por outro lado, Amazonas e Pernambuco registraram os maiores avanços com 4,0% e 2,6%, respectivamente.

Na Tabela 1 é apresentado o resultado da Pesquisa para Goiás e Brasil, em volume, na comparação interanual. No setor de Serviços goiano, dentre as cinco atividades divulgadas, apenas serviços prestados às famílias (10,7%) apresentou variação positiva. Por outro lado, o segmento de Transportes, serviços auxiliares aos transportes e correio apresentou o maior recuo (-11,8%).

Em Goiás, a receita nominal de serviços, na comparação interanual, aumentou 0,1%. As maiores taxas positivas ocorreram nos segmentos de serviços prestados às famílias (13,9%) e outros serviços (2,3%). Em sentido oposto, Transportes, serviços auxiliares aos transportes e correio registraram a menor variação em junho (-3,8%). Os resultados para o Brasil apresentaram desempenho positivo de 0,4%. No acumulado do primeiro semestre de 2019, Goiás e Brasil obtiveram taxas de -0,7% e 9,9%, respectivamente (Tabela 2).

O setor de Serviços em Goiás apresentou desaceleração na primeira metade de 2019, de -3,6%. A queda se deu em quatro das cinco atividades investigadas, exceto Serviços prestados às famílias, que fechou o semestre com taxa positiva. Este movimento de perda de dinamismo, no período de janeiro a junho de 2019, foi concentrado nos dois setores de maior contribuição para a formação do volume total de serviços: Serviços profissionais, administrativos e complementares e Transportes, serviços auxiliares aos transportes e correio. O que se observa é que o setor de Serviços em Goiás ainda não conseguiu deslanchar, pois, além do resultado do primeiro semestre, são quatros anos consecutivos de queda, sendo 2015 (-5,2%), 2016 (-8,9%), 2017 (-3,7%) e 2018 (-1,1%), acumulando uma perda de 17,7% no período.

**Atividades Turísticas**

A atividade turística em Goiás, na passagem de maio para junho de 2019, teve crescimento de 0,2%, e o Brasil apresentou queda de 0,2%. Regionalmente, houve equilíbrio entre as 12 Unidades da Federação em que o indicador é investigado, em que seis registram taxas negativas e seis positivas. O principal resultado positivo ficou com o avanço vindo de Santa Catarina (4,6%) e em sentido contrário, o pior resultado ficou com o Distrito Federal (-5,4%), conforme o Gráfico 4.

Na comparação junho de 2019 / junho de 2018, o índice de volume de atividade turística, em Goiás, apresentou aumento de 5,1% e no Brasil houve expansão de 2,5%. Em termos regionais, nove das doze Unidades da Federação em que o indicador é investigado, acompanharam este movimento de crescimento observado no Brasil, com destaque para Ceará (10,9%). Em contrapartida, as únicas duas localidades que registraram impactos negativos foram Distrito Federal (-15,5%) e Paraná (-0,6%), conforme o Gráfico 5.

**Pesquisa Mensal de Serviços – PMS**
**Referência: junho/2019**

Tabela 1 – Volume de serviços – Brasil e Goiás – Variação percentual (%) – junho/2019

Atividades	Interanual*	Acumulado no ano*	Acumulado 12 meses **
<b>Total - Brasil</b>	<b>-3,6</b>	<b>0,6</b>	<b>0,7</b>
Serviços prestados às famílias	5,7	4,8	3,5
Serviços de informação e comunicação	-1,2	2,6	1,9
Serviços profissionais, administrativos e complementares	-0,8	-0,3	-1,0
Transportes, serviços auxiliares aos transportes e correio	-10,9	-2,7	-0,4
Outros serviços	0,5	3,3	2,2
<b>Turismo</b>	<b>2,6</b>	<b>3,1</b>	<b>3,5</b>
<b>Total - Goiás</b>	<b>-3,5</b>	<b>-3,6</b>	<b>-2,7</b>
Serviços prestados às famílias	10,7	8,2	7,3
Serviços de informação e comunicação	-2,3	-3,7	-2,2
Serviços profissionais, administrativos e complementares	-2,3	-6,5	-4,8
Transportes, serviços auxiliares aos transportes e correio	-11,8	-6,6	-4,7
Outros serviços	-1,0	-4,2	-8,5
<b>Turismo</b>	<b>5,1</b>	<b>2,6</b>	<b>3,5</b>

Fonte: IBGE - Pesquisa Mensal de Serviços

Elaboração: Instituto Mauro Borges/Secretária de Estado da Economia-2019

\*Base igual período do ano anterior

\*\*Base igual período anterior

Tabela 2 – Receita de serviços – Brasil e Goiás – Variação percentual (%) – junho/2019

Atividades	Interanual*	Acumulado no ano*	Acumulado 12 meses **
<b>Total - Brasil</b>	<b>0,4</b>	<b>4,3</b>	<b>4,1</b>
Serviços prestados às famílias	8,5	7,8	6,1
Serviços de informação e comunicação	-0,9	2,9	2,0
Serviços profissionais, administrativos e complementares	2,4	3,4	2,6
Transportes, serviços auxiliares aos transportes e correio	-2,3	4,6	6,0
Outros serviços	4,4	7,3	6,0
<b>Turismo</b>	<b>13,1</b>	<b>9,9</b>	<b>8,7</b>
<b>Total - Goiás</b>	<b>0,1</b>	<b>-0,7</b>	<b>0,2</b>
Serviços prestados às famílias	13,9	10,2	8,7
Serviços de informação e comunicação	-1,7	-3,3	-2,2
Serviços profissionais, administrativos e complementares	0,4	-3,6	-2,2
Transportes, serviços auxiliares aos transportes e correio	-3,8	-0,3	1,9
Outros serviços	2,3	-1,0	-5,2
<b>Turismo</b>	<b>10,8</b>	<b>7,7</b>	<b>7,2</b>

Fonte: IBGE - Pesquisa Mensal de Serviços

Elaboração: Instituto Mauro Borges/Secretária de Estado da Economia-2019

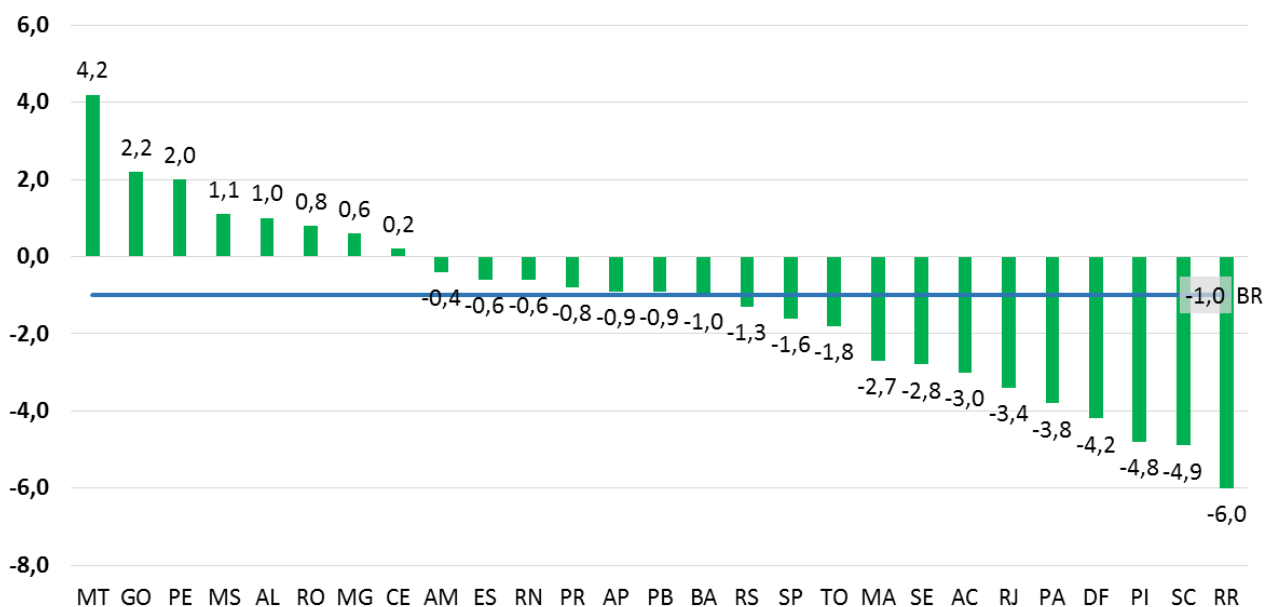
\*Base igual período do ano anterior

\*\*Base igual período anterior

## Pesquisa Mensal de Serviços – PMS

**Referência: junho/2019**

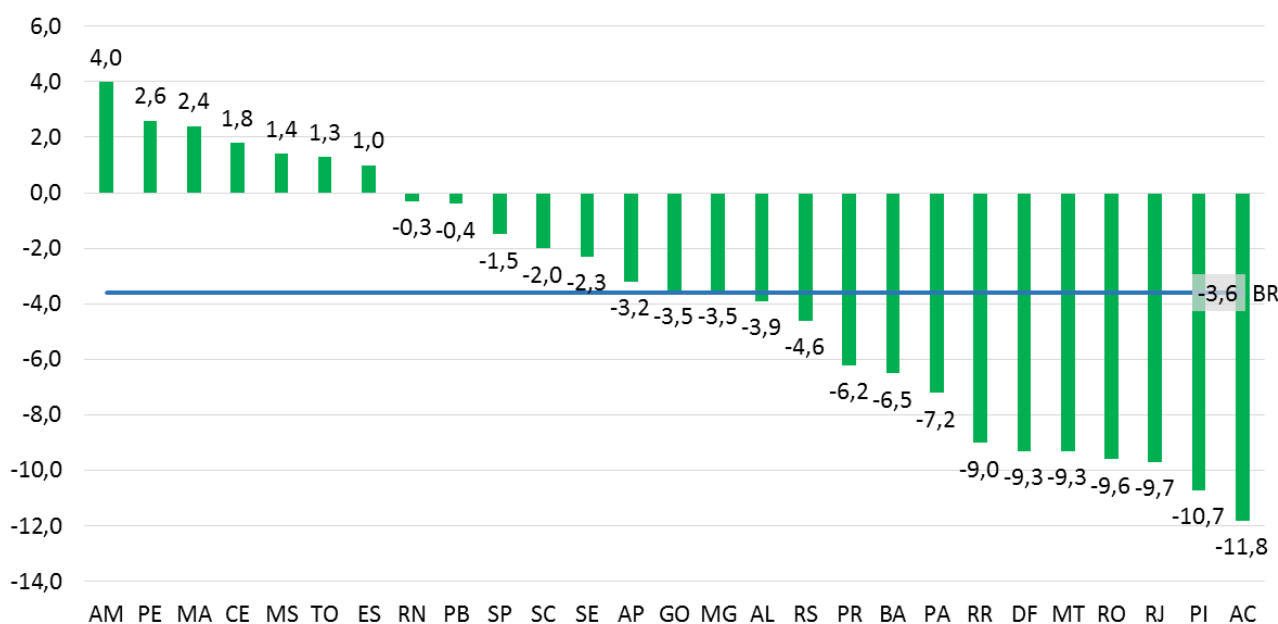
Gráfico 1- Volume dos Serviços - Brasil e UFs - com Ajuste Sazonal - junho 2019



Fonte: IBGE - Pesquisa Mensal de Serviços

Elaboração: Instituto Mauro Borges/Secretária de Estado da Economia-2019

Gráfico 2- Volume dos Serviços - Brasil e UFs - sem Ajuste Sazonal - junho 2019



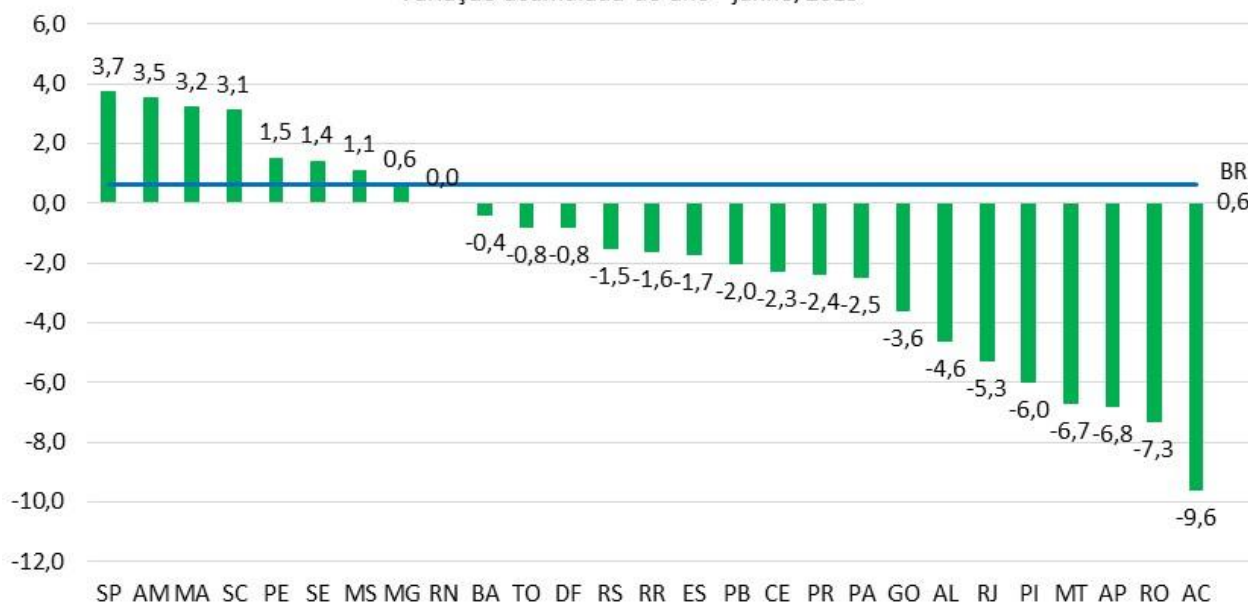
Fonte: IBGE - Pesquisa Mensal de Serviços

Elaboração: Instituto Mauro Borges Secretária de Estado da Economia-2019

## Pesquisa Mensal de Serviços – PMS

Referência: junho/2019

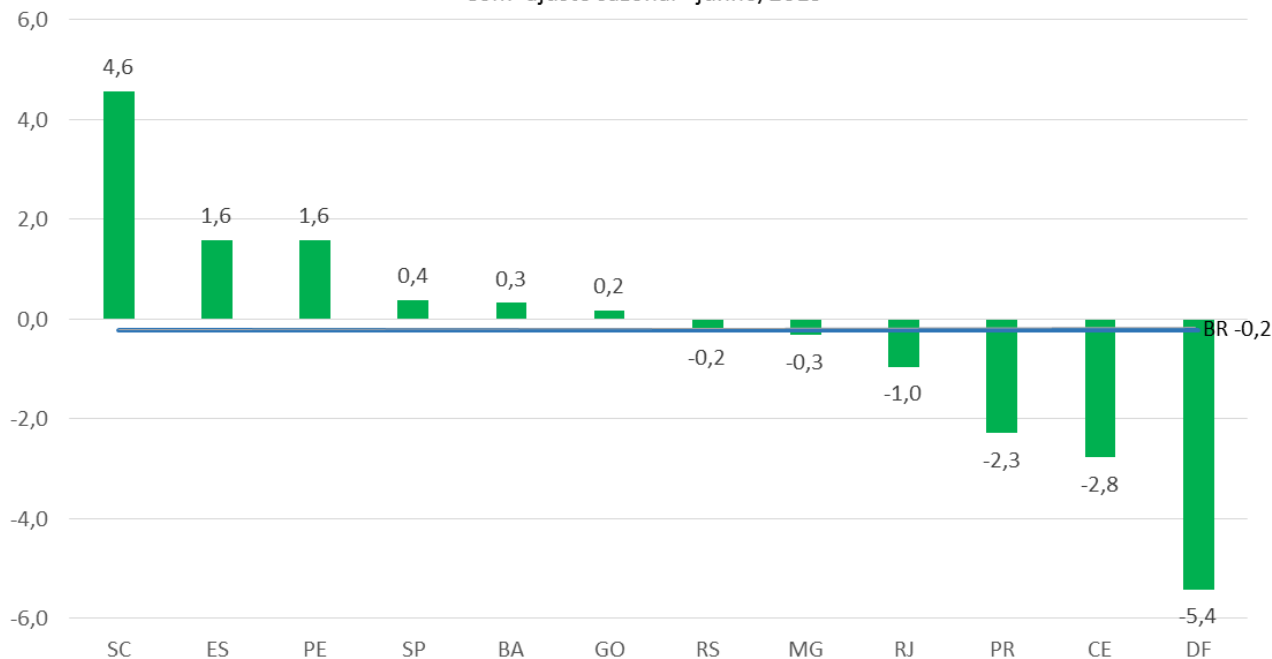
Gráfico 3 - Volume de Vendas de Serviço (%) – Brasil e UFs  
Variação acumulada do ano - junho/2019



Fonte: IBGE - Pesquisa Mensal de Serviços

Elaboração: Instituto Mauro Borges/Secretária de Estado da Economia-2019

Gráfico 4- Volume de Atividades Turísticas (%) – Brasil e UFs  
Com ajuste sazonal - junho/2019



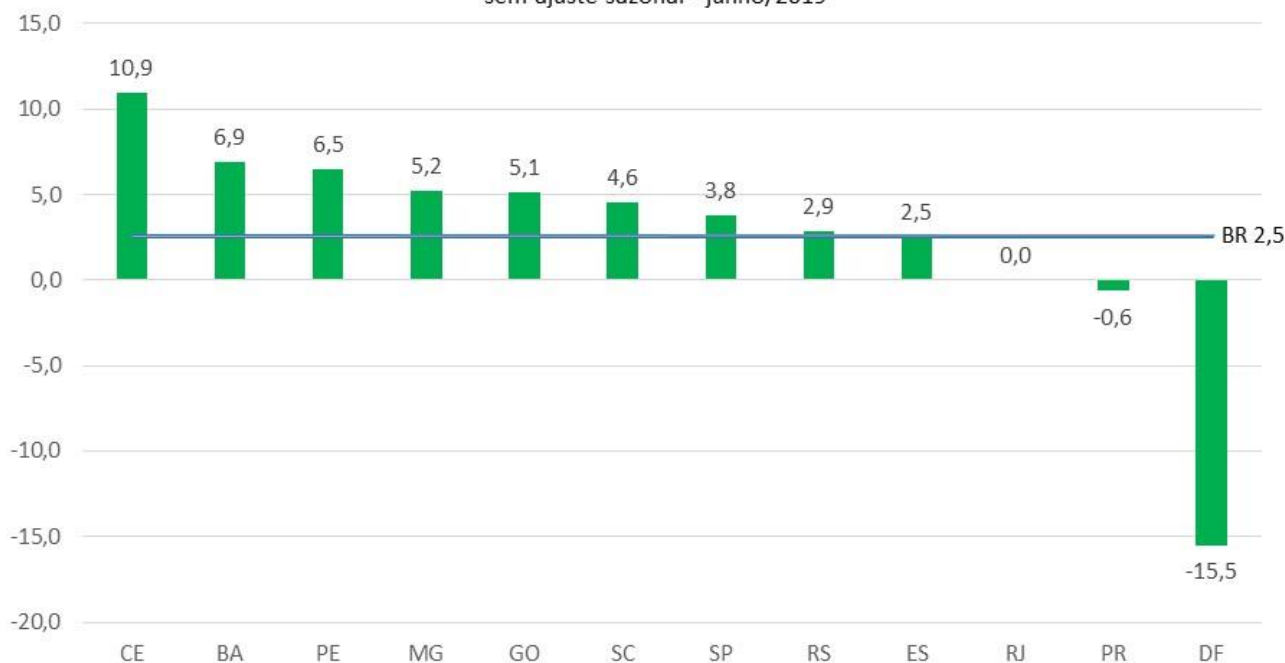
Fonte: IBGE - Pesquisa Mensal de Serviços

Elaboração: Instituto Mauro Borges/Secretária de Estado da Economia-2019

## Pesquisa Mensal de Serviços – PMS

**Referência: junho/2019**

Gráfico 5- Volume de Atividades Turísticas (%) – Brasil e UFs  
sem ajuste sazonal - junho/2019



Fonte: IBGE - Pesquisa Mensal de Serviços

Elaboração: Instituto Mauro Borges/Secretária de Estado da Economia-2019

Responsável Técnico:

**Dinamar Maria Ferreira Marques**  
Analista de Planejamento e Orçamento

Colaboração:

**Daniela de Souza Santos**  
Estagiária do IMB

**Anderson M. Teixeira**  
Gerente de Estudos Macroeconômicos do IMB