

**Pesquisa Mensal de Serviços – PMS****Referência: maio/2019****Em maio/2019 o volume do setor de serviços goiano recuou 1,9% em relação a maio/2018**

De acordo com a Pesquisa Mensal de Serviços divulgada pelo Instituto Brasileiro de Geografia e Estatística (PMS/IBGE) em maio de 2019, o volume do setor de Serviços em Goiás recuou 1,9% em comparação ao mesmo período do ano anterior. Em paralelo, o volume de Serviços no Brasil avançou 4,8% e foi acompanhado por 18 das 27 Unidades da Federação (Gráfico 1). A principal taxa positiva ficou com Santa Catarina (11,7%). Vale citar ainda os avanços vindos de São Paulo (8,3%), Tocantins (7,3%), Maranhão (6,8%) e do Paraná (5,5%). Por outro lado, Alagoas registrou a maior queda (-7,6%).

No confronto com o mês imediatamente anterior, o volume do setor de Serviços em Goiás apresentou recuo de 0,9% em maio de 2019. Regionalmente, houve equilíbrio entre as 27 Unidades da Federação, em que 13 registram taxas negativas e 12 positivas. Na mesma base de comparação, o volume de Serviços no Brasil apresentou estabilidade. A maior queda entre os estados foi a de Mato Grosso (-4,9%). Em contrapartida, os principais resultados positivos em termos regionais vieram de Roraima (4,4%) e do Tocantins (3,3%), conforme o Gráfico 2.

Na Tabela 1 é apresentado o resultado da Pesquisa para Goiás e Brasil na comparação interanual em volume. Dentre as cinco atividades divulgadas, serviços prestados às famílias (8,1%) e outros serviços (3,8%) mostraram variações positivas. A queda mais acentuada foi no segmento de serviços profissionais, administrativos e complementares (-5,7%). No acumulado do ano de 2019, frente a igual período do ano anterior, o setor de Serviços goiano fechou com taxa negativa de -3,7% e com -2,4% no acumulado de doze meses.

Em Goiás, a receita nominal de serviços na comparação interanual aumentou 2,4%. As maiores taxas positivas, ocorreram nos segmentos de Serviços prestados às famílias (12,1%) e outros serviços (6,9%). Por outro lado, os serviços profissionais, administrativos e complementares (-3,4%) registraram a menor variação em maio. Para o Brasil, a receita nominal cresceu 5,1% e todos os segmentos apresentaram crescimento, são eles: transporte, serviços auxiliares aos transportes e correios (14,8%), outros serviços (13,0%), serviços prestados às famílias (9,8%), serviços profissionais, administrativos e complementares (5,2%) e serviços de informação e comunicação (5,1%). Goiás e Brasil apresentaram no acumulado do ano taxas de -0,9% e 5,1%, respectivamente (Tabela 2).

**Atividades Turísticas**

Na comparação entre maio de 2018 e maio de 2019, o índice de volume de atividade turística em Goiás apresentou aumento de 2,9% e no Brasil houve expansão de 5,1%. Em termos regionais, nove das doze unidades da federação em que o indicador é investigado, mostraram crescimento nos serviços voltados ao turismo, com destaque para o estado do Ceará (13,0%). Em contrapartida, os impactos negativos mais importantes vieram do Distrito Federal (-6,6%) e de Santa Catarina (-4,8%) conforme mostra o Gráfico 5.

A atividade turística em Goiás, na passagem de abril para maio de 2019, praticamente ficou estável (0,1%) e no Brasil avançou 1,6%. Regionalmente, onze das doze unidades da federação acompanharam este movimento de crescimento observado no Brasil (Gráfico 6), com destaque para os avanços vindos do Ceará (7,5%), seguido por Bahia (5,1%), Espírito Santo (5,1%) e Santa Catarina (4,6%). Em sentido contrário, o único resultado negativo veio do Paraná (-1,2%).

**Pesquisa Mensal de Serviços – PMS**
**Referência: maio/2019**

Tabela 1 – Volume de serviços – Brasil e Goiás – Variação percentual (%) – maio/2019

Atividades	Interanual*	Acumulado no ano*	Acumulado 12 meses **
<b>Total – Brasil</b>	<b>4,8</b>	<b>1,4</b>	<b>1,1</b>
Serviços prestados às famílias	6,4	4,7	2,7
Serviços de informação e comunicação	4,7	3,4	2,1
Serviços profissionais, administrativos e complementares	1,8	-0,2	-1,2
Transportes, serviços auxiliares aos transportes e correio	5,7	-0,9	0,9
Outros serviços	8,7	3,9	2,5
<b>Turismo</b>	<b>5,1</b>	<b>3,2</b>	<b>3,4</b>
<b>Total – Goiás</b>	<b>-1,9</b>	<b>-3,7</b>	<b>-2,4</b>
Serviços prestados às famílias	8,1	7,2	5,8
Serviços de informação e comunicação	-2,4	-3,9	-1,7
Serviços profissionais, administrativos e complementares	-5,7	-7,3	-4,6
Transportes, serviços auxiliares aos transportes e correio	-4,2	-5,4	-3,5
Outros serviços	3,8	-4,9	-9,7
<b>Turismo</b>	<b>2,9</b>	<b>1,8</b>	<b>2,6</b>

Fonte: IBGE - Pesquisa Mensal de Serviços

Elaboração: Instituto Mauro Borges/Secretária de Estado da Economia-2019

\*Base igual período do ano anterior

\*\*Base igual período anterior

Tabela 2 – Receita de serviços – Brasil e Goiás – Variação percentual (%) – maio/2019

Atividades	Interanual*	Acumulado no ano*	Acumulado 12 meses **
<b>Total – Brasil</b>	<b>9,2</b>	<b>5,1</b>	<b>4,3</b>
Serviços prestados às famílias	9,8	7,7	5,2
Serviços de informação e comunicação	5,1	3,6	2,2
Serviços profissionais, administrativos e complementares	5,2	3,6	2,4
Transportes, serviços auxiliares aos transportes e correio	14,8	6,0	6,9
Outros serviços	13,0	7,8	6,1
<b>Turismo</b>	<b>12,0</b>	<b>9,3</b>	<b>7,6</b>
<b>Total – Goiás</b>	<b>2,4</b>	<b>-0,9</b>	<b>0,4</b>
Serviços prestados às famílias	12,1	9,0	7,1
Serviços de informação e comunicação	-1,7	-3,6	-1,7
Serviços profissionais, administrativos e complementares	-3,4	-4,4	-2,2
Transportes, serviços auxiliares aos transportes e correio	5,6	0,5	2,9
Outros serviços	6,9	-1,8	-6,4
<b>Turismo</b>	<b>10,5</b>	<b>6,7</b>	<b>5,9</b>

Fonte: IBGE - Pesquisa Mensal de Serviços

Elaboração: Instituto Mauro Borges/Secretária de Estado da Economia-2019

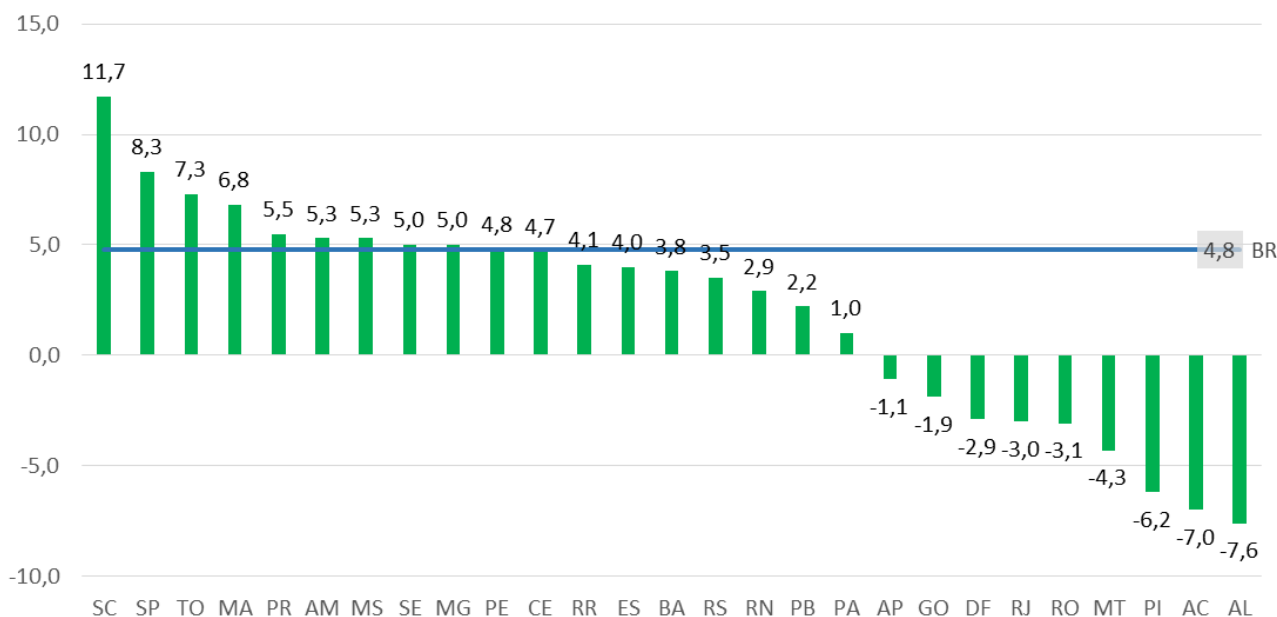
\*Base igual período do ano anterior

\*\*Base igual período anterior

## Pesquisa Mensal de Serviços – PMS

Referência: maio/2019

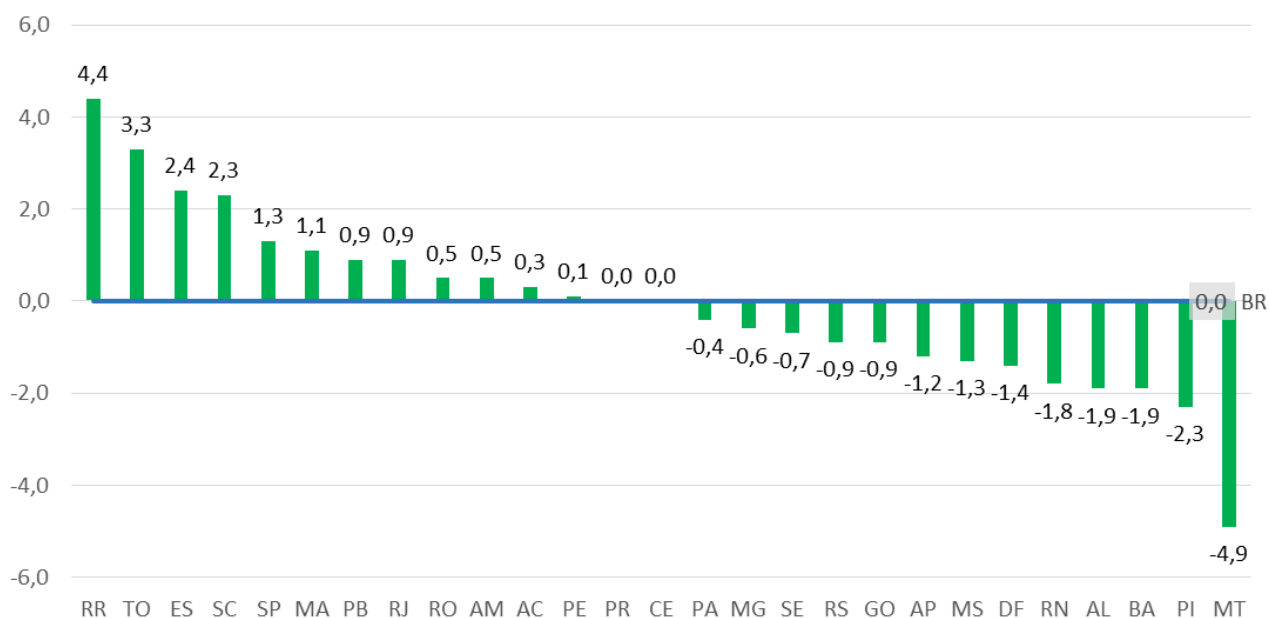
Gráfico 1 - Volume dos Serviços - Brasil e UFs - Sem Ajuste Sazonal - maio 2019



Fonte: IBGE - Pesquisa Mensal de Serviços

Elaboração: Instituto Mauro Borges/Secretária de Estado da Economia-2019

Gráfico 2 - Volume dos Serviços - Brasil e UFs - Com Ajuste Sazonal - maio 2019



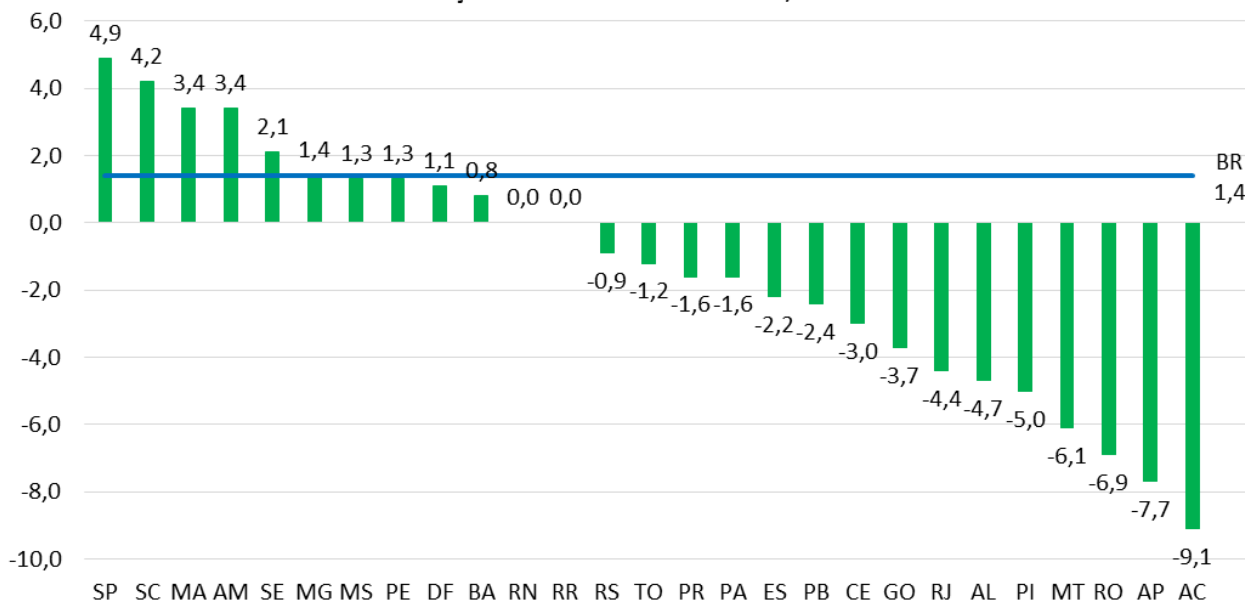
Fonte: IBGE - Pesquisa Mensal de Serviços

Elaboração: Instituto Mauro Borges Secretária de Estado da Economia-2019

## Pesquisa Mensal de Serviços – PMS

Referência: maio/2019

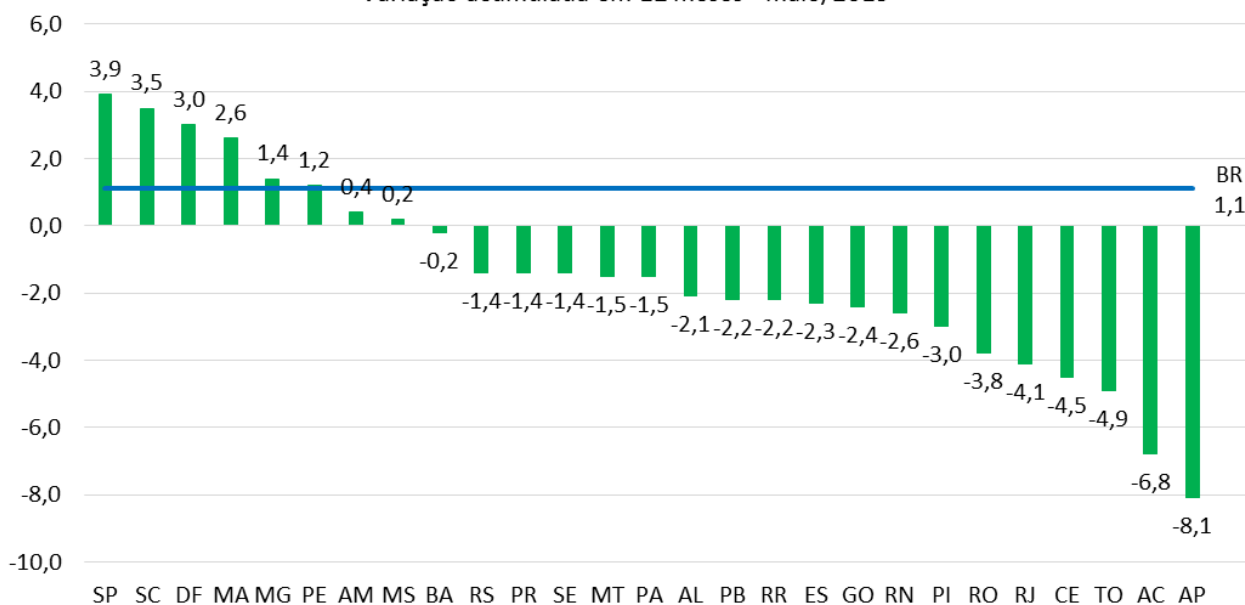
Gráfico 4 - Volume de Vendas de Serviço (%) – Brasil e UFs  
Variação acumulada no ano - maio/2019



Fonte: IBGE - Pesquisa Mensal de Serviços

Elaboração: Instituto Mauro Borges/Secretária de Estado da Economia-2019

Gráfico 4 - Volume de Vendas de Serviço (%) – Brasil e UFs  
Variação acumulada em 12 meses - maio/2019



Fonte: IBGE - Pesquisa Mensal de Serviços

Elaboração: Instituto Mauro Borges/Secretária de Estado da Economia-2019

## Pesquisa Mensal de Serviços – PMS

Referência: maio/2019

Gráfico 5- Volume de Atividades Turísticas (%) – Brasil e UFs  
sem ajuste sazonal - maio/2019



Fonte: IBGE - Pesquisa Mensal de Serviços

Elaboração: Instituto Mauro Borges/Secretária de Estado da Economia-2019

Gráfico 6 - Volume de Atividades Turísticas (%) – Brasil e UFs  
com ajuste sazonal - maio/2019



Fonte: IBGE - Pesquisa Mensal de Serviços

Elaboração: Instituto Mauro Borges/Secretária de Estado da Economia-2019

**Responsável Técnico:**

Dinamar Maria Ferreira Marques  
Analista de Planejamento e Orçamento