

Pesquisa Mensal de Serviços – PMS**Referência: abril/2019**

Em abril de 2019, o volume do setor de Serviços em Goiás recuou 0,8%, em comparação com o mês anterior e cai 4,7% em relação a abril/2018

De acordo com a Pesquisa Mensal de Serviços divulgada pelo Instituto Brasileiro de Geografia e Estatística (PMS/IBGE), em abril de 2019, o volume do setor de Serviços em Goiás recuou 4,7%, em comparação ao mesmo período do ano anterior. Na mesma comparação, o volume de Serviços no Brasil teve queda de 0,7% e foi acompanhado por 19 das 27 Unidades da Federação (Gráfico 1). As principais contribuições negativas ficaram com Tocantins (-18,2%), Mato Grosso (-13,1%) e Rondônia (-10,2%). Enquanto que os avanços mais importantes vieram de Amazonas (5,2%) e Sergipe (3,0%).

No confronto com o mês imediatamente anterior, o volume do setor de Serviços em Goiás apresentou recuo de 0,8%, em abril de 2019. Na mesma base de comparação a variação no Brasil foi 0,3%. Regionalmente, 7 das 27 Unidades da Federação assinalaram retração. A maior queda entre os estados foi a do Tocantins (-7,1%). Em contrapartida, as principais contribuições positivas em termos regionais vieram do Rio Grande do Sul (5,4%) e do Maranhão (4,3%), conforme o Gráfico 2.

A tabela 1 apresenta o resultado da Pesquisa para Goiás. No caso, dentre as cinco atividades divulgadas, apenas os serviços prestados às famílias, apresentaram variação positiva (6,7%). As quedas mais acentuadas foram no segmento de transportes, serviços auxiliares aos transportes e correio (-8,2%) e outros serviços profissionais, administrativos e complementares (-8,1%). No acumulado do ano de 2019, frente a igual período do ano anterior, o setor de Serviços goiano fechou com recuo de 4,2% e no acumulado em doze meses, a queda chega a 2,7%.

Em Goiás, a receita nominal de serviços, na comparação interanual, recuou 1,6%. As maiores quedas ocorreram nos segmentos de serviços profissionais, administrativos e complementares (-5,6%) e outros serviços (-3,2%). Somente houve resultado positivo para os serviços prestados às famílias com taxa de 7,6%. Para o Brasil a receita nominal cresceu 3,4%, e todos os segmentos apresentaram crescimento: serviços prestados às famílias (6,8%), outros serviços (5,1%), transporte, serviços auxiliares aos transportes e correios (3,2%), serviços profissionais, administrativos e complementares (2,8%) e serviços de informação e comunicação (2,6%). Goiás e Brasil apresentaram no acumulado do ano taxas de -1,7% e 4,0%, respectivamente (Tabela 2).

Atividades Turísticas

Na comparação abril de 2019 / abril de 2018, o índice de volume de atividade turística em Goiás apresentou aumento de 1,4% e no Brasil não houve variação. Em termos regionais, somente três unidades da federação tiveram avanço nos serviços voltados ao turismo, com destaque para o Ceará (5,3%). Em contrapartida, os impactos negativos mais importantes vieram do Distrito Federal (-14,3%) e de Santa Catarina (-12,8%), conforme o Gráfico 5.

A atividade turística em Goiás, na passagem de março para abril de 2019, avançou 1,1% e no Brasil houve queda de 1,5%. Regionalmente, 9 das 12 unidades da federação acompanharam o movimento de queda observado no país (Gráfico 6), com destaque para o recuo vindo de Santa Catarina (-11,6%) e do Distrito Federal (-9,5%).

Pesquisa Mensal de Serviços – PMS
Referência: abril/2019

Tabela 1 – Volume de serviços – Brasil e Goiás – Variação percentual (%) – Abril/2019

Atividades	Interanual*	Acumulado no ano*	Acumulado 12 meses **
Total – Brasil	-0,7	0,6	0,4
Serviços prestados às famílias	3,6	4,3	2,1
Serviços de informação e comunicação	2,1	3,0	1,6
Serviços profissionais, administrativos e complementares	-0,8	-0,7	-1,6
Transportes, serviços auxiliares aos transportes e correio	-5,0	-2,5	-0,2
Outros serviços	1,2	2,7	1,6
Turismo	0,0	2,7	3,1
Total – Goiás	-4,7	-4,2	-2,7
Serviços prestados às famílias	6,7	7,0	5,7
Serviços de informação e comunicação	-2,8	-4,3	-1,9
Serviços profissionais, administrativos e complementares	-8,1	-7,7	-4,1
Transportes, serviços auxiliares aos transportes e correio	-8,2	-5,7	-4,0
Outros serviços	-6,4	-6,7	-11,0
Turismo	1,4	1,4	2,5

Fonte: IBGE - Pesquisa Mensal de Serviços

Elaboração: Instituto Mauro Borges/Secretaria de Estado da Economia-2019

*Base igual período do ano anterior

**Base igual período anterior

Tabela 2 – Receita de serviços – Brasil e Goiás – Variação percentual (%) – Abril/2019

Atividades	Interanual*	Acumulado no ano*	Acumulado 12 meses **
Total – Brasil	3,4	4,0	3,4
Serviços prestados às famílias	6,8	7,2	4,4
Serviços de informação e comunicação	2,6	3,2	1,6
Serviços profissionais, administrativos e complementares	2,8	3,2	2,0
Transportes, serviços auxiliares aos transportes e correio	3,2	4,0	5,2
Outros serviços	5,1	6,5	5,2
Turismo	7,9	8,6	6,7
Total – Goiás	-1,6	-1,7	-0,1
Serviços prestados às famílias	7,6	8,2	6,7
Serviços de informação e comunicação	-2,3	-4,1	-2,0
Serviços profissionais, administrativos e complementares	-5,6	-4,6	-1,7
Transportes, serviços auxiliares aos transportes e correio	-1,0	-0,7	2,1
Outros serviços	-3,2	-3,6	-7,6
Turismo	7,9	5,8	5,3

Fonte: IBGE - Pesquisa Mensal de Serviços

Elaboração: Instituto Mauro Borges/Secretaria de Estado da Economia-2019

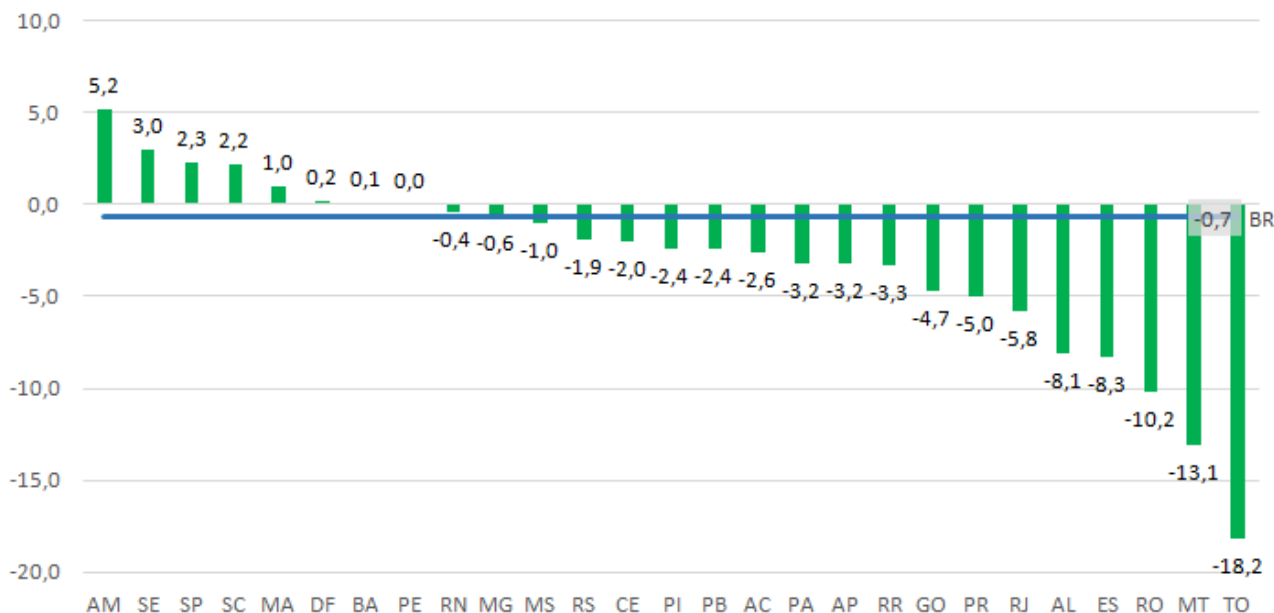
*Base igual período do ano anterior

**Base igual período anterior

Pesquisa Mensal de Serviços – PMS

Referência: abril/2019

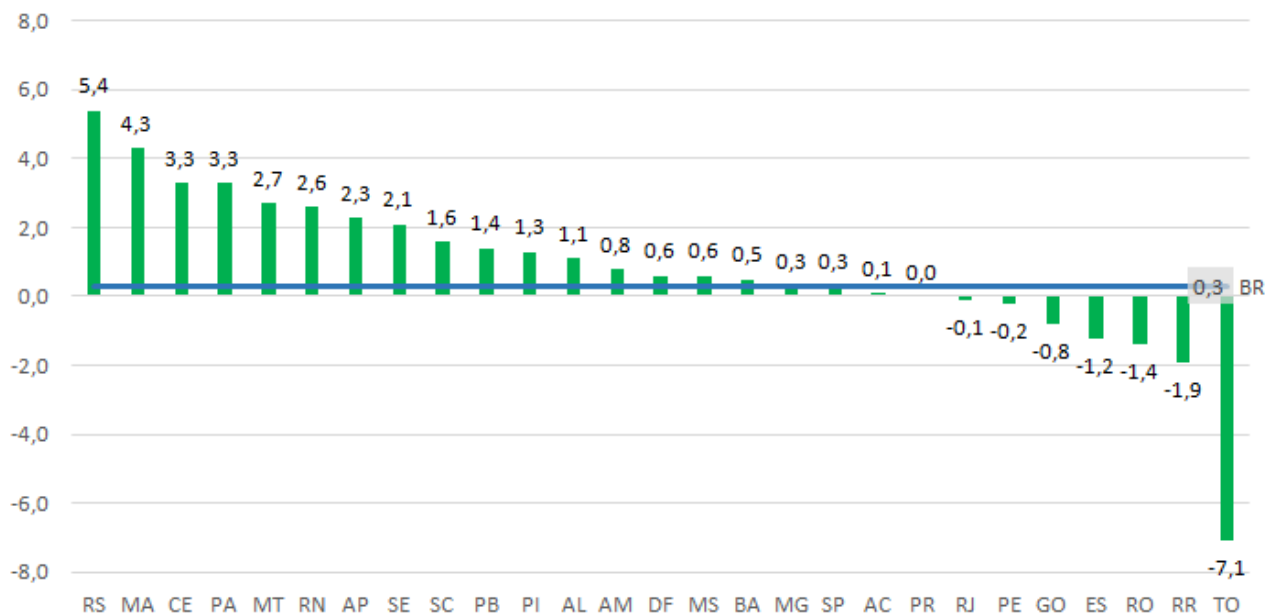
Gráfico 1 - Volume dos Serviços - Brasil e UFs - Sem Ajuste Sazonal - Abril 2019



Fonte: IBGE - Pesquisa Mensal de Serviços

Elaboração: Instituto Mauro Borges/Secretária de Estado da Economia-2019

Gráfico 2 - Volume dos Serviços - Brasil e UFs - Com Ajuste Sazonal - Abril 2019

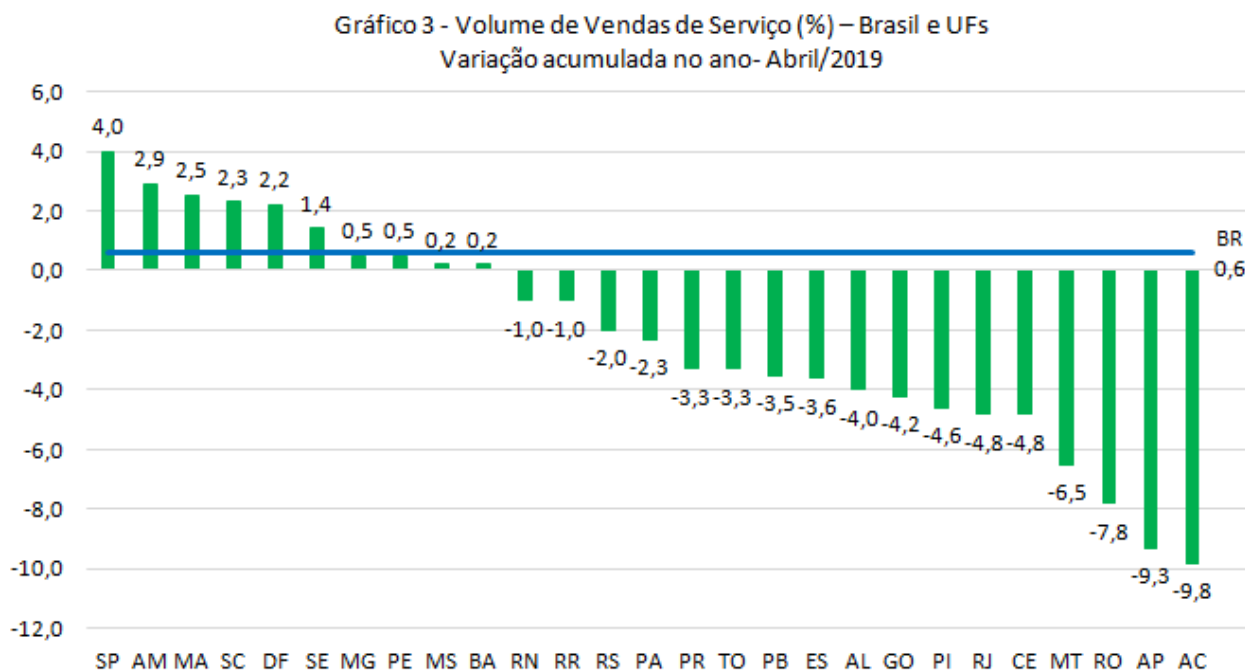


Fonte: IBGE - Pesquisa Mensal de Serviços

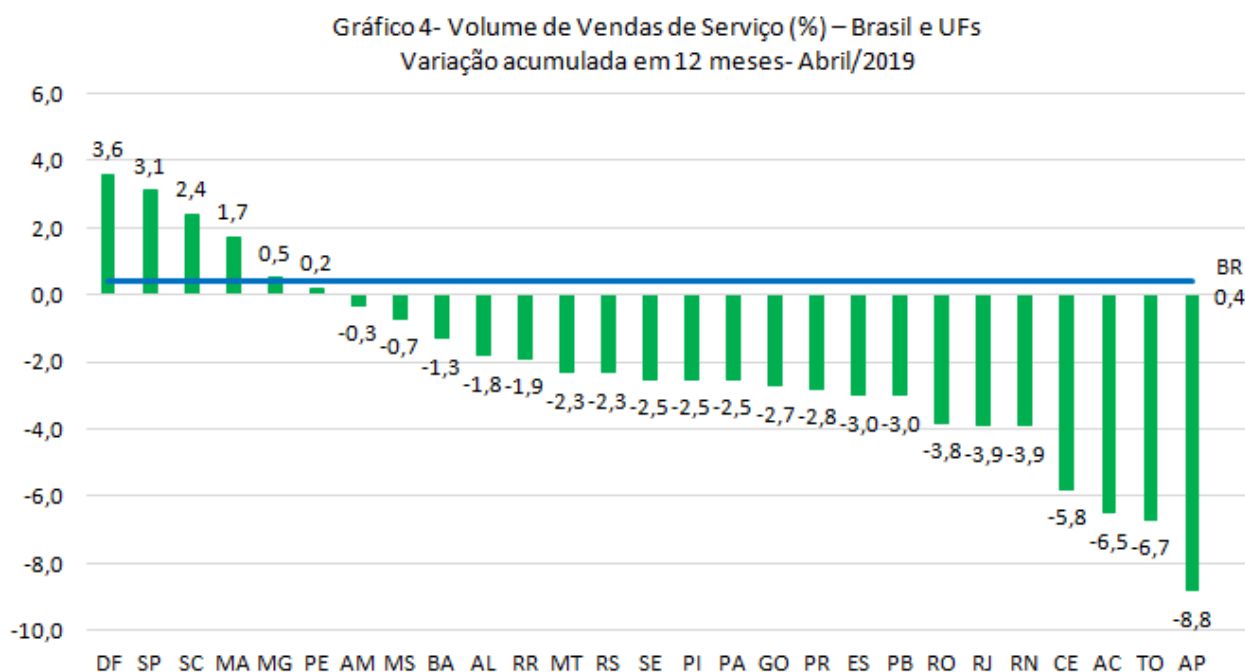
Elaboração: Instituto Mauro Borges Secretária de Estado da Economia-2019

Pesquisa Mensal de Serviços – PMS

Referência: abril/2019



Fonte: IBGE - Pesquisa Mensal de Serviços
Elaboração: Instituto Mauro Borges/Secretária de Estado da Economia-2019

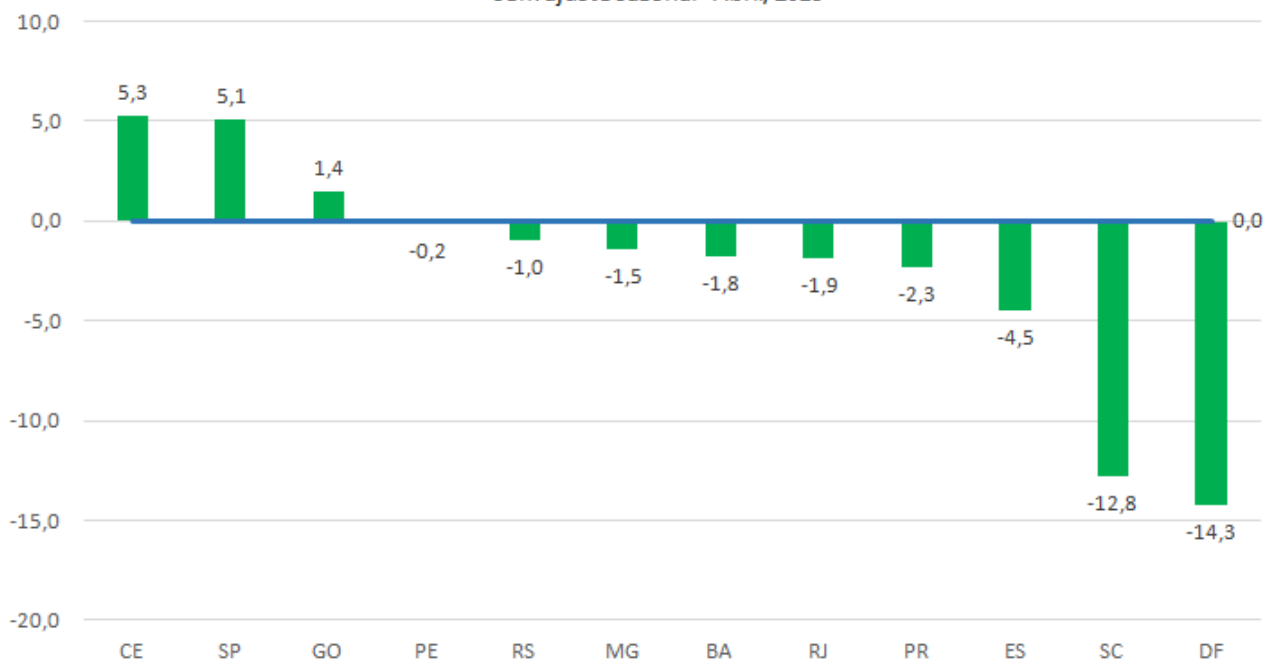


Fonte: IBGE - Pesquisa Mensal de Serviços
Elaboração: Instituto Mauro Borges/Secretária de Estado da Economia-2019

Pesquisa Mensal de Serviços – PMS

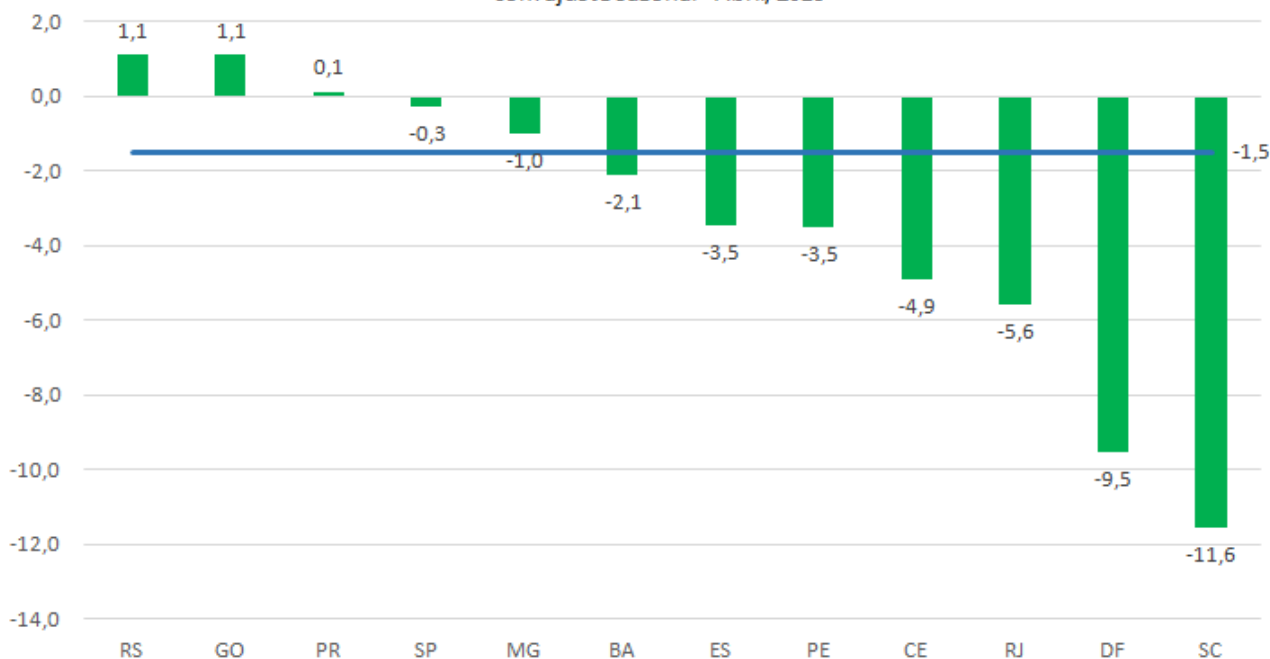
Referência: abril/2019

Gráfico 5 - Volume de Atividades Turísticas (%) – Brasil e UFs
sem ajuste sazonal - Abril/2019



Fonte: IBGE - Pesquisa Mensal de Serviços
Elaboração: Instituto Mauro Borges/Secretária de Estado da Economia-2019

Gráfico 6 - Volume de Atividades Turísticas (%) – Brasil e UFs
com ajuste sazonal - Abril/2019



Fonte: IBGE - Pesquisa Mensal de Serviços
Elaboração: Instituto Mauro Borges/Secretária de Estado da Economia-2019

Responsável Técnico:
Rafael dos Reis Costa
Pesquisador em Economia do IMB