

Pesquisa Industrial Mensal – PIM**Referência: abril/2019****Indústria goiana recua 1,4% na comparação de abril/19 com março/19 e 5,9% em relação a abril/18**

De acordo com a Pesquisa Industrial Mensal (PIM/IBGE), de abril para março 2019, na série com ajuste sazonal, a produção industrial goiana assinalou caiu 1,4%, mantendo um ciclo descontinuado entre crescimento e retração. Na mesma comparação, a indústria brasileira manteve-se estável com uma taxa de 0,3%. De quinze locais pesquisados, além de Goiás, outros quatro apresentaram taxas negativas. Nesse mês, os maiores recuos foram identificados no Pará (-30,3%) e Espírito Santo (-5,5%). Na mesma comparação, dez localidades registraram incrementos, Pernambuco (8,3%) e Bahia (7,4%) assinalaram os avanços mais acentuados, conforme a Tabela 1.

Na comparação com abril de 2018, a indústria goiana recuou 5,9%. Nesta comparação, a produção industrial brasileira teve queda de 3,9%, com nove dos quinze locais pesquisados apontando taxas negativas. Nesse mês, as maiores taxas positivas ocorreram no Ceará (6,5%) e no Rio Grande do Sul (6,3%). Por outro lado, os recuos mais expressivos vieram do Pará (-31,0%), Espírito Santo (-18,0%) e Minas Gerais (-10,9%), conforme apresentado na Tabela 1.

Entre as atividades da indústria em Goiás, somente a fabricação de produtos alimentícios manteve-se estável com uma taxa de 0,3% na comparação com abril de 2018. Contudo, este setor tem um peso grande na estrutura da indústria de transformação goiana e acumula no ano uma taxa de 2,9%.

Em sentido oposto, assinalaram recuos de dois dígitos: a fabricação de produtos de metal, exceto máquinas e equipamentos (-26,8%), devido à redução da produção de esquadrias de alumínio, latas de ferro e aço para embalagem de produtos diversos e palha de aço, esponjas ou artefatos semelhantes de fios de aço; a fabricação de produtos farmoquímicos e farmacêuticos (-23,0%), devido à queda na produção de medicamentos; a indústria extrativa (-19,2%), pressionado pelo comportamento negativo vindo da produção fosfatos de cálcio naturais, fosfatos aluminocálcicos e cré fosfatado, amianto em fibras ou em pó, minérios de cobre em bruto ou beneficiados, castinas e pedras calcárias e pedras britadas; e a fabricação de veículos automotores, reboques e carrocerias (-19,2%), pelo comportamento negativo vindo da produção de veículos para o transporte de mercadorias como motor a diesel e automóveis.

No acumulado para o período janeiro-abril de 2019, a indústria goiana recuou 0,2%, tendo as maiores taxas negativas acumuladas na fabricação de produtos de metal, exceto máquinas e equipamentos (-19,8%), na indústria extrativa (-13,9%) e na fabricação de veículos automotores, reboques e carrocerias (-12,8%). De outro lado, dois segmentos acumulam taxas positivas: a fabricação de coque, de produtos derivados de petróleo e de biocombustíveis (9,5%) e a fabricação de produtos alimentícios (2,9%). Ademais, nos últimos doze meses, a indústria goiana recuou de 4,9%.

A indústria goiana não tem conseguido manter uma tendência de crescimento. O indicador de expectativas, elaborado pela Federação das Indústrias do Estado de Goiás (FIEG), mostra uma melhora do ano de 2018 para 2019, contudo o empresariado aguarda a definição das políticas econômicas que estão em discussão no governo federal e estadual.

Pesquisa Industrial Mensal – PIM
Referência: abril/2019
Tabela 1 - Indicadores Regionais da Indústria - abril/2019

Local	Taxa de Variação (%)			
	Com Ajuste Sazonal	Sem Ajuste Sazonal		
	Abril 19 / Março 19	Abril 19 / Abril 18	Acumulado Janeiro – Abril / 19*	Acumulado 12 meses **
Brasil	0,3	-3,9	-2,7	-1,1
Nordeste	6,1	-0,9	-3,4	-1,0
Amazonas	-1,2	4,0	-3,0	-2,7
Pará	-30,3	-31,0	-7,8	5,0
Ceará	3,7	6,5	1,8	-0,1
Pernambuco	8,3	3,3	-1,1	2,8
Bahia	7,4	-1,2	-2,9	-0,8
Minas Gerais	0,1	-10,9	-4,8	-2,6
Espírito Santo	-5,5	-18,0	-10,3	-3,2
Rio de Janeiro	-4,5	-8,8	-3,2	-0,4
São Paulo	2,4	-2,5	-2,6	-2,3
Paraná	0,3	2,1	6,2	3,1
Santa Catarina	1,3	3,2	3,0	2,8
Rio Grande do Sul	2,3	6,3	6,2	6,6
Mato Grosso	5,1	-3,9	-4,8	-2,6
Goiás	-1,4	-5,9	-0,2	-4,9

Fonte: IBGE - Pesquisa Industrial Mensal

Elaboração: Instituto Mauro Borges/Secretaria de Estado da Economia de Goiás – 2019

Tabela 2 – Indicadores da produção Industrial, Goiás e Brasil, segundo atividades - abril/2019 (%)

Atividades	Taxa de Variação (%)		
	Sem Ajuste Sazonal		
	Abril 19 / Abril 18	Acumulado Janeiro – Abril/19	Acumulado 12 meses
Brasil			
Indústria Geral	-3,9	-2,7	-1,1
Indústria Extrativa	-24,0	-11,8	-2,4
Indústria de Transformação	-1,0	-1,3	-0,9
Fabricação de produtos alimentícios	-4,8	-2,4	-6,8
Fabricação de coque, de produtos derivados do petróleo e de	-4,1	1,7	2,6
Fabricação de outros produtos químicos	1,3	-0,2	-0,7
Fabricação de produtos farmoquímicos e farmacêuticos	-1,1	-8,2	1,0
Fabricação de produtos de minerais não-metálicos	0,7	1,7	0,7
Metalurgia	1,9	-0,8	1,2
Fabricação de produtos de metal, exceto máquinas e	5,4	5,3	3,6
Fabricação de veículos automotores, reboques e carrocerias	1,9	0,2	4,9
Goiás			
Indústria Geral	-5,9	-0,2	-4,9
Indústria Extrativa	-19,2	-13,9	-5,8
Indústria de Transformação	-5,3	0,7	-4,9
Fabricação de produtos alimentícios	0,3	2,9	-2,5
Fabricação de coque, de produtos derivados do petróleo e de	-8,1	9,5	-6,2
Fabricação de outros produtos químicos	-7,5	-7,0	-7,4
Fabricação de produtos farmoquímicos e farmacêuticos	-23,0	-0,1	-4,9
Fabricação de produtos de minerais não-metálicos	-3,4	-6,8	13,9
Metalurgia	-0,2	-7,1	-3,4
Fabricação de produtos de metal, exceto máquinas e	-26,8	-19,8	-11,4
Fabricação de veículos automotores, reboques e carrocerias	-19,2	-12,8	-35,5

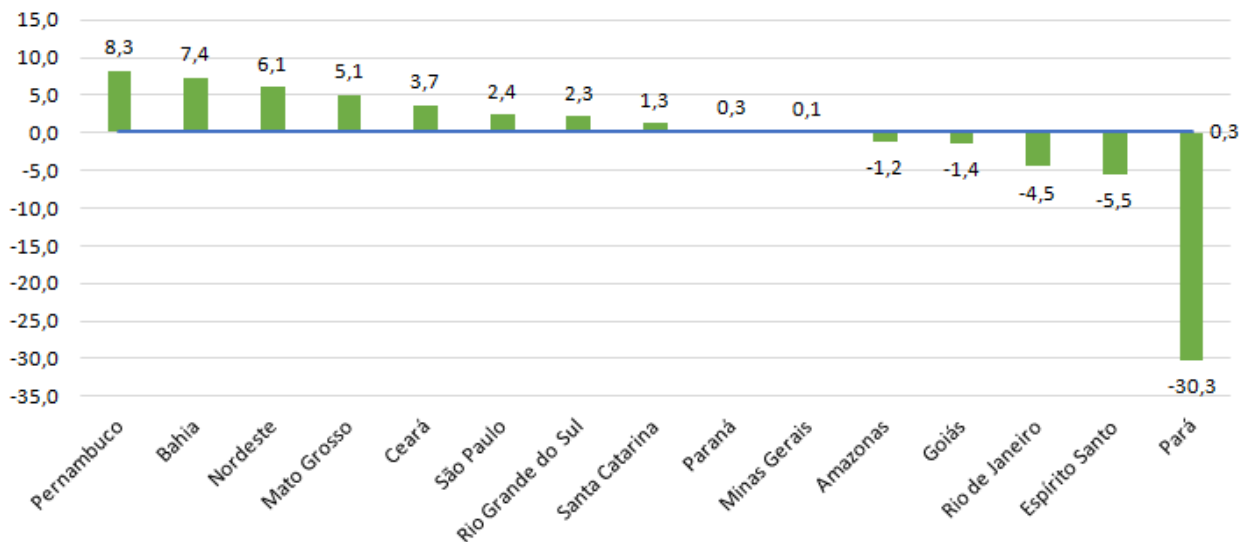
Fonte: IBGE - Pesquisa Industrial Mensal

Elaboração: Instituto Mauro Borges/Secretaria de Estado da Economia de Goiás – 2019

Pesquisa Industrial Mensal – PIM

Referência: abril/2019

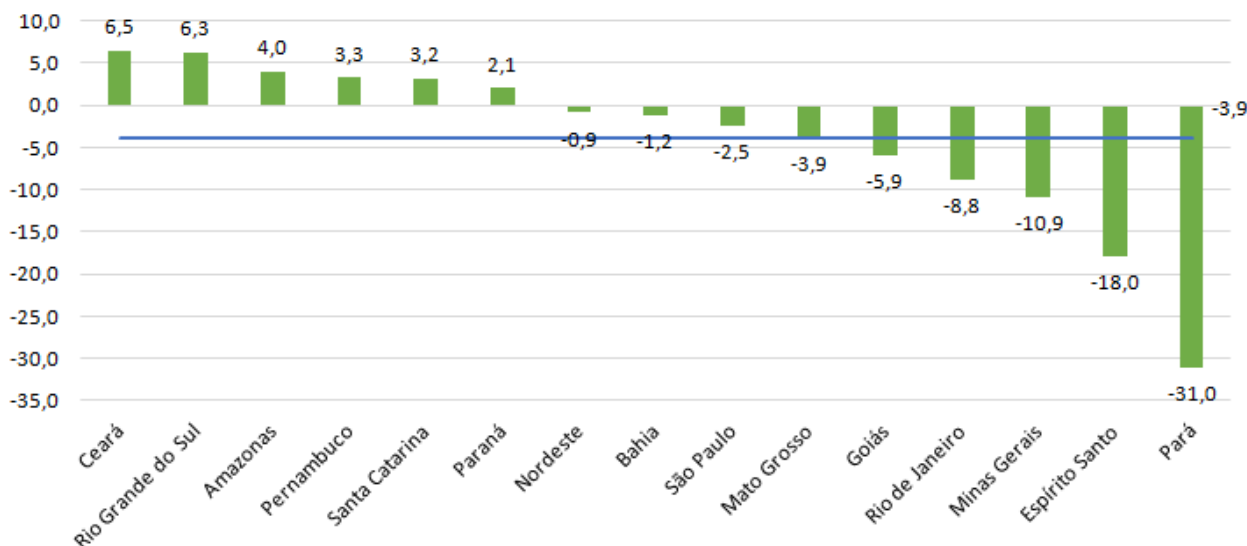
Gráfico 1 - Produção Industrial - Brasil e Unidades da Federação Variação (%)
abril 19 / março 19 com ajuste sazonal



Fonte: IBGE - Pesquisa Industrial Mensal

Elaboração: Instituto Mauro Borges/Secretaria de Estado da Economia de Goiás – 2019

Gráfico 2 - Produção Industrial – Brasil e Unidades da Federação - Variação (%)
abril 19 / abril 18



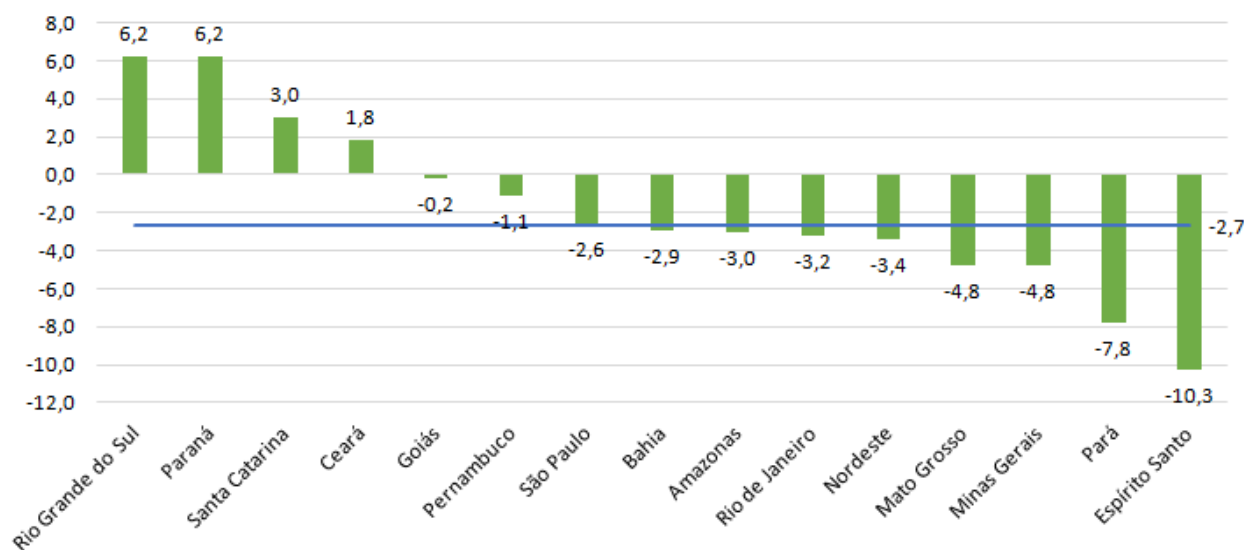
Fonte: IBGE - Pesquisa Industrial Mensal

Elaboração: Instituto Mauro Borges/Secretaria de Estado da Economia de Goiás – 2019

Pesquisa Industrial Mensal – PIM

Referência: abril/2019

Gráfico 3 - Produção Industrial – Brasil e Unidades da Federação Variação (%)
Acumulado no ano*

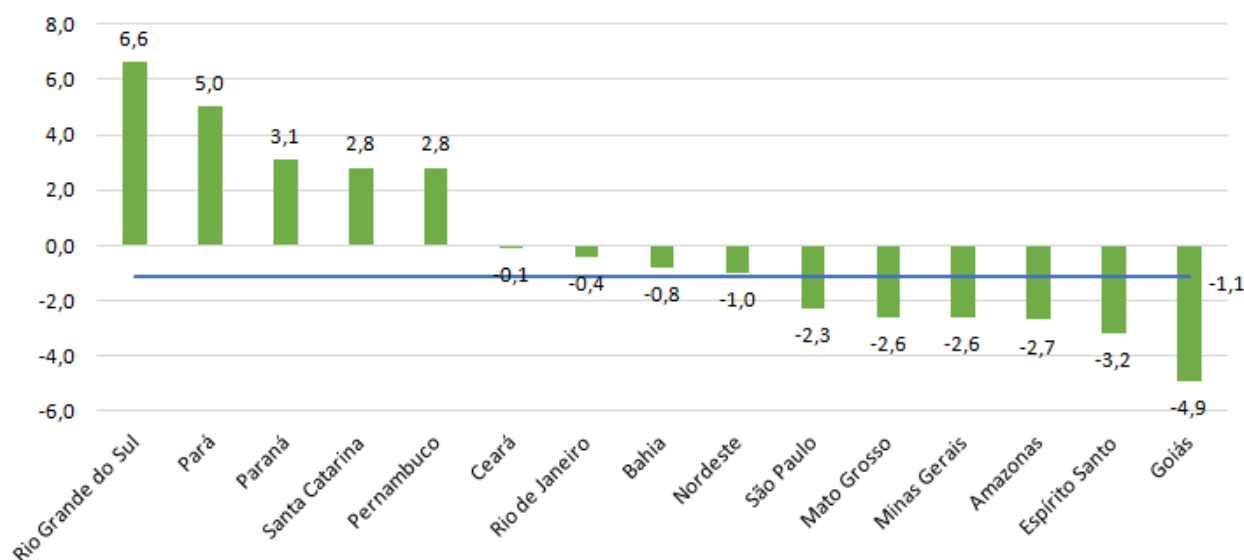


Fonte: IBGE - Pesquisa Industrial Mensal

Elaboração: Instituto Mauro Borges/Secretaria de Estado da Economia de Goiás – 2019

*Base: igual período do ano anterior

Gráfico 4 - Produção Industrial – Brasil e Unidades da Federação Variação (%)
Acumulado 12 meses*



Fonte: IBGE - Pesquisa Industrial Mensal

Elaboração: Instituto Mauro Borges/Secretaria de Estado da Economia de Goiás – 2019

Responsável técnico:

Rafael dos Reis Costa

Pesquisador em Economia do IMB