

Pesquisa Industrial Mensal – PIM

Referência: março/2019

Em março de 2019, na comparação com fevereiro, a indústria goiana cresceu 2,3%. Já em relação a março do ano passado recuou 1,1%

De acordo com a Pesquisa Industrial Mensal (PIM/IBGE), de fevereiro para março de 2019, na série com ajuste sazonal, a produção industrial goiana assinalou expansão de 2,3%, colocando o estado em terceiro lugar entre as localidades pesquisadas. Na mesma comparação, a indústria brasileira apresentou retração de 1,3%. Entre os locais pesquisados, nove dos quinze também apresentaram taxas negativas. Nesse mês, os maiores recuos foram identificados no Pará (-11,3%) e na Bahia (-10,1%). Na mesma comparação, conforme a Tabela 1, seis localidades registraram incrementos, dentre os quais Espírito Santo (3,6%) e Rio Janeiro (2,9%) assinalaram os avanços mais acentuados.

Já frente a março de 2018, a indústria goiana recuou 1,1%. Nesta comparação, a produção industrial brasileira teve queda de 6,1%, com doze dos quinze locais pesquisados apontando taxas negativas. Nesse mês, somente os estados da região Sul, Rio Grande do Sul (3,4%), Santa Catarina (3,0%) e Paraná (2,4%) mostraram taxas positivas. Por outro lado, os recuos mais expressivos vieram de Pará (-12,5%), Mato Grosso (-12,3%) e Espírito Santo (-11,1%), conforme apresentado na Tabela 1.

Entre as atividades da indústria em Goiás, considerando-se ainda a comparação com o mesmo mês do ano anterior, cinco apresentaram taxas positivas, com destaque para:

- fabricação de coque, de produtos derivados do petróleo (24,8%), impulsionada pelas expansões observadas nas produções de álcool etílico e biocombustíveis;
- metalurgia (13,1%), com avanços, principalmente, pelo comportamento positivo vindo das produções de ouro em formas brutas para usos não monetários, ferro níquel e ferro nióbio; e
- atividade de produtos farmoquímicos e farmacêuticos (5,7%), impulsionada pela fabricação de medicamentos.

Em sentido oposto, assinalaram recuos de dois dígitos na:

- fabricação de produtos químicos (-39,7%), devido principalmente à queda na produção de adubos e fertilizantes;
- fabricação de produtos de metal, exceto máquinas e equipamentos (-24,5%), pressionado pelo comportamento negativo vindo da produção de esquadrias de alumínio; latas de ferro e aço para embalagens de produtos diversos e palha de aço, esponjas ou artefatos semelhantes de fios de aço; e na
- fabricação de veículos automotores, reboques e carrocerias (-22,6%), pelo comportamento negativo vindo da produção de veículos para o transporte de mercadorias como motor a diesel e automóveis.

No acumulado para o período janeiro-março de 2019, a indústria goiana apresentou expansão de 2,3%, com crescimento em três dos nove ramos pesquisados: fabricação de coque, de produtos derivados do petróleo e de biocombustíveis (30,4%), fabricação de produtos farmoquímicos e farmacêuticos (9,3%) e fabricação de produtos alimentícios (4,0%). Por outro lado, os demais segmentos apresentaram decréscimos, sendo os maiores em: fabricação de produtos de metal, exceto máquinas e equipamentos (-17,0%), indústria extrativa (-11,5%) e fabricação de veículos automotores, reboques e carrocerias (-10,1%). Ademais, nos últimos doze meses, a indústria goiana apresentou recuo de 4,1%.

Pesquisa Industrial Mensal – PIM

Referência: março/2019

Tabela 1 - Indicadores Regionais da Indústria - março/2019

Local	Taxa de Variação (%)			
	Com Ajuste Sazonal	Sem Ajuste Sazonal		
	Março 19 / Fevereiro 19	Março 19 / Março 18	Acumulado Janeiro –Março / 19*	Acumulado 12 meses **
Brasil	-1,3	-6,1	-2,2	-0,1
Nordeste	-7,5	-7,0	-4,4	-0,7
Amazonas	-0,5	-10,8	-5,1	-2,1
Pará	-11,3	-12,5	-0,7	7,2
Ceará	-1,7	-5,4	0,3	-0,1
Pernambuco	-6,0	-4,4	-2,4	3,3
Bahia	-10,1	-6,6	-3,5	-0,3
Minas Gerais	-2,2	-8,2	-2,5	-1,3
Espírito Santo	3,6	-11,1	-8,5	-2,3
Rio de Janeiro	2,9	-1,4	-1,5	1,0
São Paulo	-1,3	-7,3	-2,6	-0,9
Paraná	1,5	2,4	7,8	4,0
Santa Catarina	1,2	3,0	2,8	3,7
Rio Grande do Sul	1,0	3,4	5,5	6,7
Mato Grosso	-6,6	-12,3	-5,0	-1,4
Goiás	2,3	-1,1	2,3	-4,1

Fonte: IBGE - Pesquisa Industrial Mensal

Elaboração: Instituto Mauro Borges/Secretaria de Estado da Economia de Goiás – 2019

Tabela 2 – Indicadores da produção Industrial, Goiás e Brasil, segundo atividades - março/2019 (%)

Atividades	Taxa de Variação (%)		
	Sem Ajuste Sazonal		
	Março19 / Março 18	Acumulado Janeiro – Março/19	Acumulado 12 meses
Brasil			
Indústria Geral	-6,1	-2,2	-0,1
Indústria Extrativa	-14,0	-7,5	-0,4
Indústria de Transformação	-5,0	-1,4	0,0
Fabricação de produtos alimentícios	-5,0	-1,4	-5,7
Fabricação de coque, de produtos derivados do petróleo e de biocombustíveis	5,0	4,2	3,3
Fabricação de outros produtos químicos	-2,0	-0,6	-0,6
Fabricação de produtos farmoquímicos e farmacêuticos	-7,7	-10,6	1,8
Fabricação de produtos de minerais não-metálicos	-0,3	2,1	1,0
Metalurgia	-1,6	-1,8	1,6
Fabricação de produtos de metal, exceto máquinas e equipamentos	3,0	5,4	3,9
Fabricação de veículos automotores, reboques e carrocerias	-13,3	-0,7	7,6
Goiás			
Indústria Geral	-1,1	2,3	-4,1
Indústria Extrativa	-18,2	-11,5	-4,6
Indústria de Transformação	0,1	3,3	-4,1
Fabricação de produtos alimentícios	0,9	4,0	-2,1
Fabricação de coque, de produtos derivados do petróleo e de biocombustíveis	24,8	30,4	-5,9
Fabricação de outros produtos químicos	-39,7	-8,2	-8,3
Fabricação de produtos farmoquímicos e farmacêuticos	5,7	9,3	-1,2
Fabricação de produtos de minerais não-metálicos	-8,7	-8,0	16,7
Metalurgia	13,1	-9,3	-2,9
Fabricação de produtos de metal, exceto máquinas e equipamentos	-24,5	-17,0	-9,3
Fabricação de veículos automotores, reboques e carrocerias	-22,6	-10,1	-33,3

Fonte: IBGE - Pesquisa Industrial Mensal

Elaboração: Instituto Mauro Borges/Secretaria de Estado da Economia de Goiás – 2019

Pesquisa Industrial Mensal – PIM

Referência: março/2019

Quadro 1 - Produtos de maior influência por atividade- Goiás – março de 2019

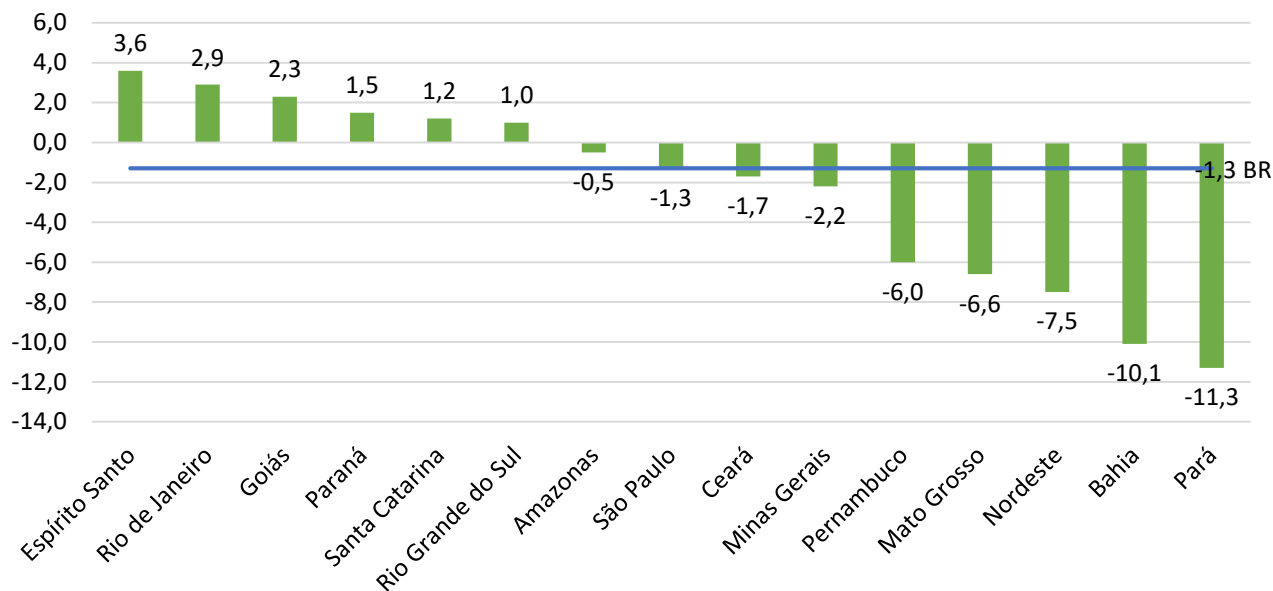
Atividades de Indústria	Março 2019 / Março 2018		Acumulado Janeiro-Março	
	Descrição do Produto	Sinal	Descrição do Produto	Sinal
Indústrias Extrativas	amianto em fibras ou em pó	-	amianto em fibras ou em pó minérios	-
	fosfatos de cálcio naturais, fosfatos aluminocálcicos e cré	-	de cobre em bruto ou beneficiados	-
	fosfatado minérios de cobre em bruto ou beneficiados	-	fosfatos de cálcio naturais, fosfatos aluminocálcicos e cré	-
	pedras britadas	-	fosfatado pedras britadas	-
	castinas e pedras calcárias	+	castinas e pedras calcárias	+
Produtos Alimentícios	carnes de bovinos frescas ou refrigeradas leite esterilizado	+	carnes de bovinos frescas ou refrigeradas	+
	milho preparado ou	-	milho preparado ou conservado	-
	conservado resíduos da	-	óleo de soja refinado	+
	extração de soja	+	carnes de bovinos congeladas	+
	leite em pó	+	carnes e miudezas de aves congeladas	+
Coque, Produtos Derivados do Petróleo e Biocombustíveis	álcool etílico	+	biodiesel	+
	biodiesel	-	álcool etílico	+
Outros Produtos Químicos	adubos ou fertilizantes com nitrogênio, fósforo e potássio (NPK) fosfatos de monoamônio	-	adubos ou fertilizantes com nitrogênio, fósforo e potássio (NPK) adubos ou fertilizantes com fósforo e potássio	-
	adubos ou fertilizantes com fósforo e potássio	-	fosfatos de monoamônio	+
	superfosfatos	-	adubos ou fertilizantes minerais ou químicos (com nitrogênio e potássio) superfosfatos	-
	adubos ou fertilizantes minerais ou químicos (com nitrogênio e potássio)	-		+
		-		-
Produtos Farmoquímicos e Farmacêuticos	medicamentos	+	medicamentos	+
Produtos de Minerais Não-Metálicos	elementos pré-fabricados para construção civil de cimento ou concreto	-	elementos pré-fabricados para construção civil de cimento ou concreto	-
	misturas betuminosas fabricadas com asfalto ou betumes	-	chapas, painéis, telhas, canos, tubos ou outros artef. de fibrocimento/ amianto	-
	chapas, painéis, telhas, canos, tubos ou outros artef. de fibrocimento s/ amianto cimentos "Portland"	-	misturas betuminosas fabricadas com asfalto ou	-
	telhas de cerâmica	+	betumes massa de concreto	+
		+	telhas de cerâmica	+
Metalurgia	ouro em formas brutas para usos não monetários	+	ouro em formas brutas para usos não monetários	-
	ferronióquel	+	ferronióbio	-
	ferronióbio	+	ferronióquel	+
Produtos de Metal - exclusive Máquinas e Equipamentos	esquadrias de alumínio	-	esquadrias de alumínio	-
	latas de ferro e aço para embalagem de produtos diversos	-	estruturas de ferro e aço em chapas ou em outras	+
	estruturas de ferro e aço em chapas ou em outras formas	+	formas latas de ferro e aço para embalagem de produtos diversos	-
	esquadrias de ferro e aço	+	esquadrias de ferro e aço	-
palha de aço, esponjas ou artefatos semelhantes de fios de aço	-	palha de aço, esponjas ou artefatos semelhantes de fios de aço	-	
Veículos Automotores, Reboques e Carrocerias	veículos para o transporte de mercadorias com motor diesel	-	automóveis com motor diesel	-
	automóveis com motor a gasolina, álcool ou bicomcombustível	-	veículos para o transporte de mercadorias com motor diesel	-
	automóveis com motor diesel	-	automóveis com motor a gasolina, álcool ou bicomcombustível	+

Fonte: IBGE, Diretoria de Pesquisas, Coordenação de Indústria

Pesquisa Industrial Mensal – PIM

Referência: março/2019

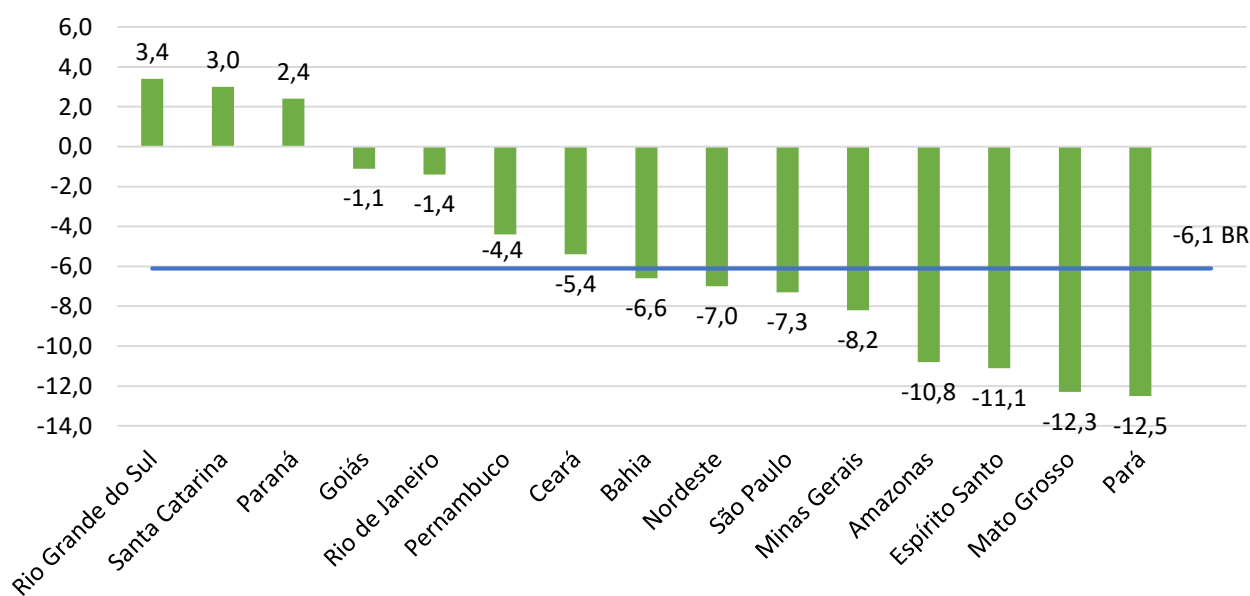
Gráfico 1 - Produção Industrial - Brasil e Unidades da Federação Variação (%)
março 19 / fevereiro 19 com ajuste sazonal



Fonte: IBGE - Pesquisa Industrial Mensal

Elaboração: Instituto Mauro Borges/Secretaria de Estado da Economia de Goiás – 2019

Gráfico 2 - Produção Industrial – Brasil e Unidades da Federação - Variação (%)
março 19 / março 18



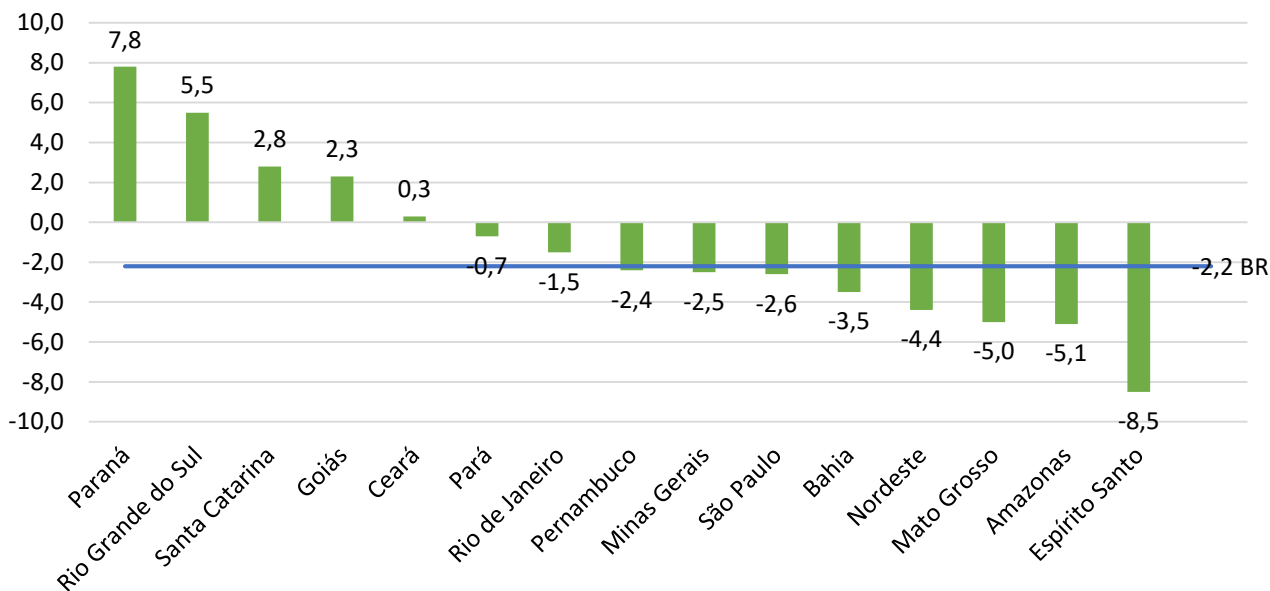
Fonte: IBGE - Pesquisa Industrial Mensal

Elaboração: Instituto Mauro Borges/Secretaria de Estado da Economia de Goiás – 2019

Pesquisa Industrial Mensal – PIM

Referência: março/2019

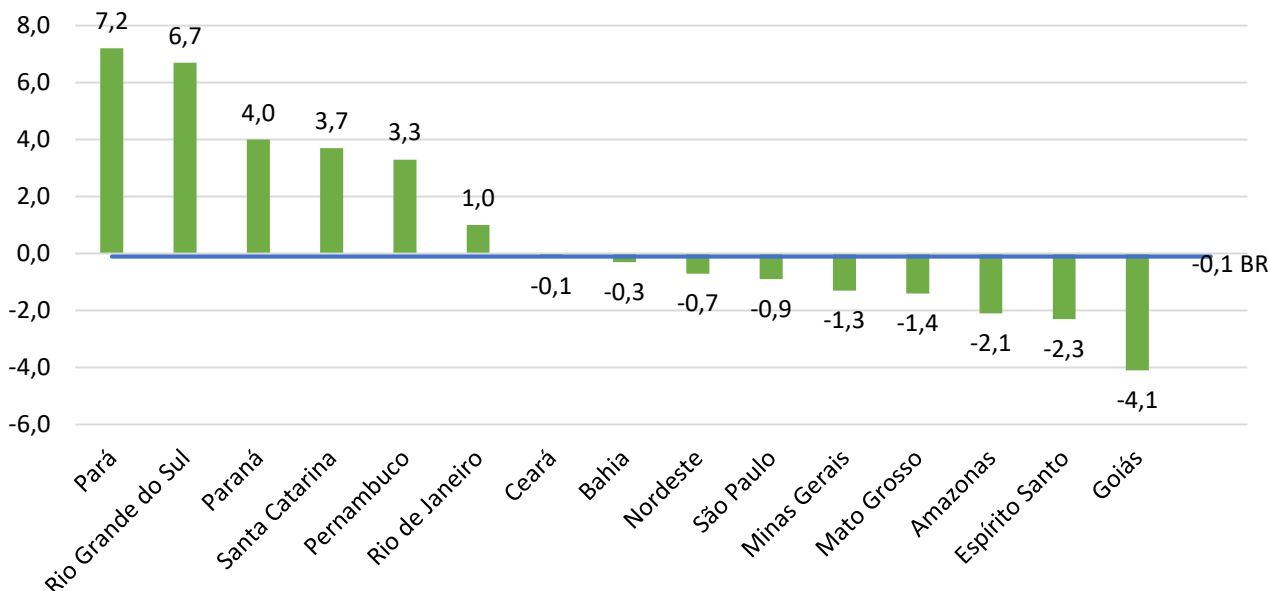
Gráfico 3 - Produção Industrial – Brasil e Unidades da Federação Variação (%)
Acumulado no ano



Fonte: IBGE - Pesquisa Industrial Mensal

Elaboração: Instituto Mauro Borges/Secretaria de Estado da Economia de Goiás – 2019

Gráfico 4 - Produção Industrial – Brasil e Unidades da Federação Variação (%)
Acumulado 12 meses*



Fonte: IBGE - Pesquisa Industrial Mensal

Elaboração: Instituto Mauro Borges/Secretaria de Estado da Economia de Goiás – 2019

Responsável Técnico:

Dinamar Ferreira Marques

Colaborador:

Daniela de Souza Santos