

Pesquisa Industrial Mensal – PIM

Referência: fevereiro/2019

Indústria goiana cresce 5,7% na comparação de fevereiro de 2019 com 2018, na comparação com mês anterior recua 2,6%

De acordo com a Pesquisa Industrial Mensal (PIM/IBGE), de janeiro para fevereiro 2019 a produção industrial de Goiás apresentou queda de 2,6% na série com ajuste sazonal, após dois meses de taxas positivas. Na mesma comparação, o Brasil apresentou crescimento de 0,7%. Dos quinze locais pesquisados, nove mostraram taxas positivas, tendo sido os maiores aumentos identificados na Bahia (6,5%), região Nordeste (6,2%) e em Pernambuco (5,9%), sendo que São Paulo (2,6%), Mato Grosso (1,7%), Amazonas (1,5%), Paraná (1,1%) e Ceará (1,1%) também apontaram taxas acima da média nacional. Santa Catarina (0,5%) completou o conjunto de locais com índices positivos em fevereiro de 2019. Por outro lado, na mesma comparação, as quedas mais intensas foram verificadas no Espírito Santo (-9,7%) e em Minas Gerais (-4,7%).

Na comparação com fevereiro de 2018, na série sem ajuste sazonal, a indústria goiana apresentou expansão de 5,7%. A produção industrial brasileira subiu 2,0%, com dez dos quinze locais pesquisados apontando taxas positivas. Nesse mês, Pará (12,7%) e Paraná (10,8%) mostraram os avanços mais intensos, impulsionados principalmente pelos setores de indústrias extrativas, no Pará; e de veículos automotores, reboques e carrocerias, produtos alimentícios e máquinas e equipamentos, no Paraná. Ceará (8,2%), Rio Grande do Sul (7,2%), Amazonas (7,1%), Goiás (5,7%), São Paulo (5,3%), Santa Catarina (3,5%), Bahia (2,5%) e Pernambuco (2,2%) tiveram as demais taxas positivas em fevereiro, enquanto Mato Grosso (0,0%) e a região Nordeste (0,0%) repetiram o patamar de fevereiro de 2018. Por outro lado, o Espírito Santo apresentou uma redução bastante expressiva na mesma comparação (-11,7%). Ademais, no acumulado do ano até fevereiro de 2019, a indústria goiana apresentou expansão de 5,8% e nos últimos doze meses recuo de 4,0%.

Entre as atividades da indústria goiana, somente duas apresentaram taxa positivas. Na primeira a fabricação de produtos alimentícios (14,6%), impulsionada pelas expansões observadas nas produções de: resíduos da extração de soja, óleo de soja em bruto, carnes e miudezas de aves congeladas e carnes de bovinos frescas ou refrigeradas e, também, na fabricação de produtos farmoquímicos e farmacêuticos (1,6%) com expansão na produção de medicamentos. Por outro lado, apontou o recuo mais acentuado nesse mês foi na fabricação de produtos de metal, exceto máquinas e equipamentos (-28,5%), devido à queda na produção de esquadrias de alumínio, latas de ferro e aço para embalagem de produtos diversos e palha de aço, esponjas ou artefatos semelhantes de fios de aço. Ainda com recuo relevante, tem-se que a fabricação de veículos automotores, reboques e carrocerias (-10,5%), foi pressionada pelo comportamento negativo vindo da produção de veículos com motor a gasolina, álcool o biocombustível.

Pesquisa Industrial Mensal – PIM

Referência: fevereiro/2019

Tabela 1 - Indicadores Regionais da Indústria - fevereiro/2019

Local	Taxa de Variação (%)			
	Com Ajuste Sazonal	Sem Ajuste Sazonal		
	Fevereiro 19 / Fevereiro 18	Fevereiro 19 / Fevereiro 18	Acumulado Janeiro – Fevereiro / 19*	Acumulad o 12 meses **
Brasil	0,7	2,0	-0,2	0,5
Nordeste	6,2	0,0	-3,0	-0,5
Amazonas	1,5	7,1	-2,0	0,7
Pará	-0,1	12,7	5,2	9,1
Ceará	1,1	8,2	3,2	0,4
Pernambuco	5,9	2,2	-1,5	3,7
Bahia	6,5	2,5	-1,8	-0,2
Minas Gerais	-4,7	-0,8	0,0	-1,3
Espírito Santo	-9,7	-11,7	-6,2	-0,6
Rio de Janeiro	-2,1	-0,8	-1,1	1,2
São Paulo	2,6	5,3	0,0	0,0
Paraná	1,1	10,8	10,3	3,4
Santa Catarina	0,5	3,5	2,7	3,5
Rio Grande do Sul	-1,4	7,2	6,7	5,9
Mato Grosso	1,7	0,0	-2,0	-0,3
Goiás	-2,6	5,7	5,8	-4,0

Fonte: IBGE - Pesquisa Industrial Mensal

Elaboração: Instituto Mauro Borges/Secretaria de Estado da Economia de Goiás – 2019

Tabela 2 - Produção Industrial (Goiás e Brasil - Taxa de Crescimento (%) - fevereiro/2019

Atividades	Taxa de Variação (%)		
	Sem Ajuste Sazonal		
	Fevereiro 19 / Fevereiro 18	Acumulado Janeiro – Fevereiro / 19*	Acumulado 12 meses
Brasil			
Indústria Geral	2,0	-0,2	0,5
Indústria Extrativa	-9,9	-4,4	0,6
Indústria de Transformação	3,8	0,4	0,5
Fabricação de produtos alimentícios	4,2	0,4	-5,5
Fabricação de coque, de produtos derivados do petróleo e de	6,8	3,8	2,5
Fabricação de outros produtos químicos	-0,6	-0,1	-0,8
Fabricação de produtos farmoquímicos e farmacêuticos	-2,1	-12,3	3,7
Fabricação de produtos de minerais não-metálicos	4,6	2,7	0,6
Metalurgia	-1,6	-2,1	2,2
Fabricação de produtos de metal, exceto máquinas e	6,1	6,6	3,1
Fabricação de veículos automotores, reboques e carrocerias	16,4	6,7	10,5
Goiás			
Indústria Geral	5,7	5,8	-4,0
Indústria Extrativa	-7,0	-7,8	-2,9
Indústria de Transformação	6,5	6,8	-4,1
Fabricação de produtos alimentícios	14,6	8,7	-2,2
Fabricação de coque, de produtos derivados do petróleo e de	-3,3	35,3	-6,8
Fabricação de outros produtos químicos	-1,7	6,9	-4,4
Fabricação de produtos farmoquímicos e farmacêuticos	1,6	11,3	-1,4
Fabricação de produtos de minerais não-metálicos	-7,9	-7,3	19,5
Metalurgia	-5,3	-20,8	-3,8
Fabricação de produtos de metal, exceto máquinas e	-28,5	-12,7	-8,5
Fabricação de veículos automotores, reboques e carrocerias	-10,5	-2,6	-31,8

Fonte: IBGE - Pesquisa Industrial Mensal

Elaboração: Instituto Mauro Borges/Secretaria de Estado da Economia de Goiás – 2019

Pesquisa Industrial Mensal – PIM

Referência: fevereiro/2019

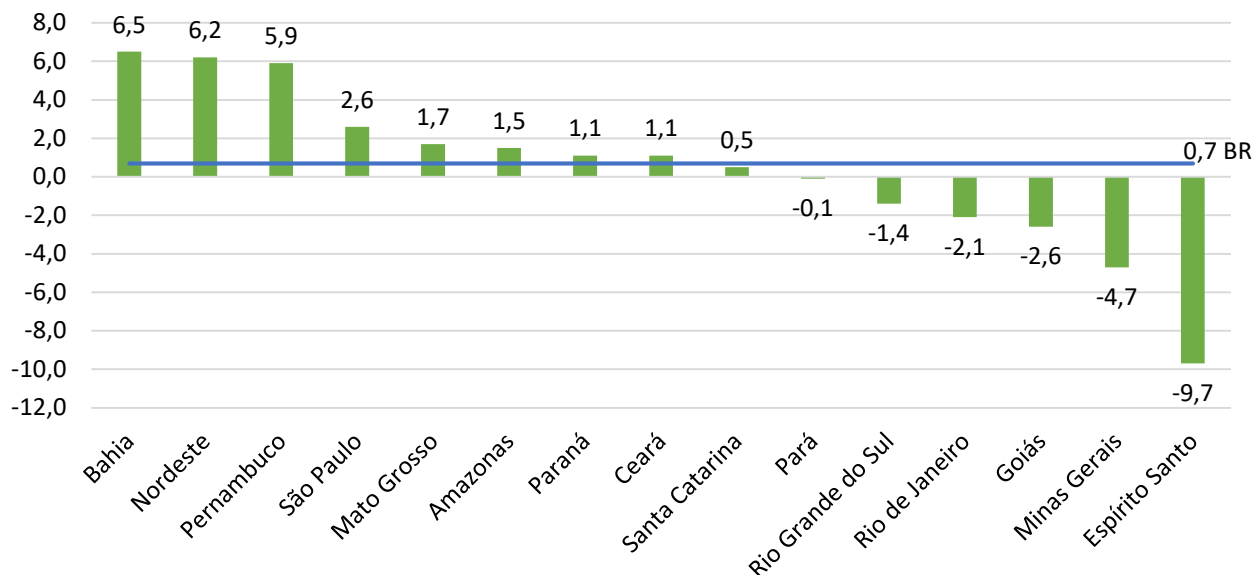
Quadro 1 - Produtos de maior influência por atividade- Goiás – fevereiro de 2019

Atividades de Indústria	Fevereiro 2019 / Fevereiro 2018		Acumulado Janeiro-Fevereiro	
	Descrição do Produto	Sinal	Descrição do Produto	Sinal
Indústrias Extrativas	amianto em fibras ou em pó	-	minérios de cobre em bruto ou beneficiados	-
	pedras britadas	-	amianto em fibras ou em pó	-
	fosfatos de cálcio naturais, fosfatos aluminocálcicos e cré fosfatado	-	pedras britadas	-
	castinas e pedras calcárias	+	fosfatos de cálcio naturais, fosfatos aluminocálcicos e cré fosfatado	-
	minérios de cobre em bruto ou beneficiados	-	castinas e pedras calcárias	+
Produtos Alimentícios	resíduos da extração de soja	+	carnes de bovinos frescas ou refrigeradas	+
	óleo de soja em bruto	+	resíduos da extração de soja	+
	carnes e miudezas de aves congeladas	+	óleo de soja refinado	+
	carnes de bovinos frescas ou refrigeradas	+	carnes e miudezas de aves congeladas	+
	milho preparado ou conservado	-	carnes de bovinos congeladas	+
Coque, Produtos Derivados do Petróleo e Biocombustíveis	álcool etílico	-	biodiesel	+
	biodiesel	-	álcool etílico	-
Outros Produtos Químicos	adubos ou fertilizantes com nitrogênio, fósforo e potássio (NPK)	-	adubos ou fertilizantes com fósforo e potássio	+
	adubos ou fertilizantes com fósforo e potássio	+	adubos ou fertilizantes com nitrogênio, fósforo e potássio (NPK) adubos	-
	adubos ou fertilizantes minerais ou químicos (com nitrogênio e potássio)	+	ou fertilizantes minerais ou químicos (com nitrogênio e potássio)	+
	superfosfatos	-	fosfatos de monoamônio	-
	fosfatos de monoamônio	-	superfosfatos	+
Produtos Farmoquímicos e Farmacêuticos	medicamentos	+	medicamentos	+
Produtos de Minerais Não-Metálicos	chapas, painéis, telhas, canos, tubos ou outros artef. de fibrocimento s/ amianto elementos pré-fabricados para construção civil de cimento ou concreto	-	chapas, painéis, telhas, canos, tubos ou outros artef. de fibrocimento s/ amianto elementos pré-fabricados para construção civil de cimento ou concreto	-
	massa de concreto	+	concreto	+
	massa de concreto	-	massa de concreto	+
	misturas betuminosas fabricadas com asfalto ou betumes	-	misturas betuminosas fabricadas com asfalto ou betumes	+
	cimentos "Portland"	-	telhas de cerâmica	+
Metalurgia	ouro em formas brutas para usos não monetários	-	ouro em formas brutas para usos não monetários	-
	ferroníquel	+	ferronióbio	-
	ferronióbio	-	ferroníquel	+
Produtos de Metal exclusive Máquinas e Equipamentos	esquadrias de alumínio	-	esquadrias de alumínio	-
	latas de ferro e aço para embalagem de produtos	-	estruturas de ferro e aço em chapas ou em outras formas	+
	diversos estruturas de ferro e aço em chapas ou em outras formas esquadrias de ferro e aço	+	esquadrias de ferro e aço	-
	palha de aço, esponjas ou artefatos semelhantes de fios de aço	+	latas de ferro e aço para embalagem de produtos diversos	-
	palha de aço, esponjas ou artefatos semelhantes de fios de aço	-	palha de aço, esponjas ou artefatos semelhantes de fios de aço	-
Veículos Automotores, Reboques e Carrocerias	automóveis com motor a gasolina, álcool ou bicom bustível	-	automóveis com motor diesel	-
	veículos para o transporte de mercadorias com motor diesel	+	automóveis com motor a gasolina, álcool ou bicom bustível	+
			veículos para o transporte de mercadorias com motor diesel	+

Pesquisa Industrial Mensal – PIM

Referência: fevereiro/2019

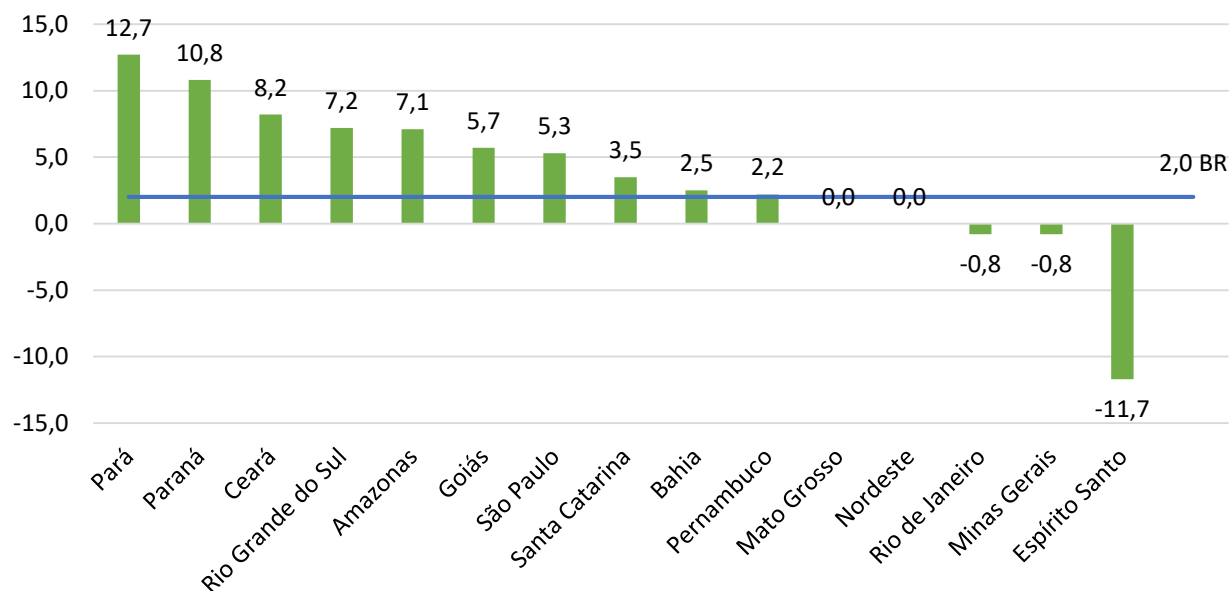
Gráfico 1 - Produção Industrial - Brasil e Unidades da Federação Variação (%)
fevereiro 18 / com ajuste sazonal



Fonte: IBGE - Pesquisa Industrial Mensal

Elaboração: Instituto Mauro Borges/Secretaria de Estado da Economia de Goiás – 2019

Gráfico 2 - Produção Industrial – Brasil e Unidades da Federação - Variação (%)
fevereiro 19 / fevereiro 18



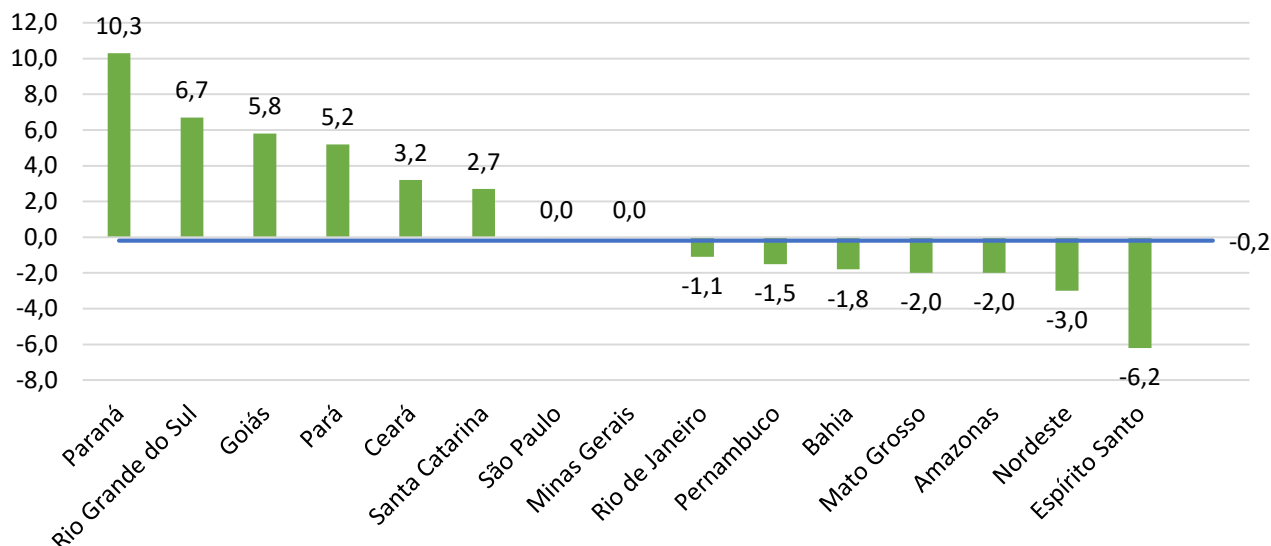
Fonte: IBGE - Pesquisa Industrial Mensal

Elaboração: Instituto Mauro Borges/Secretaria de Estado da Economia de Goiás – 2019

Pesquisa Industrial Mensal – PIM

Referência: fevereiro/2019

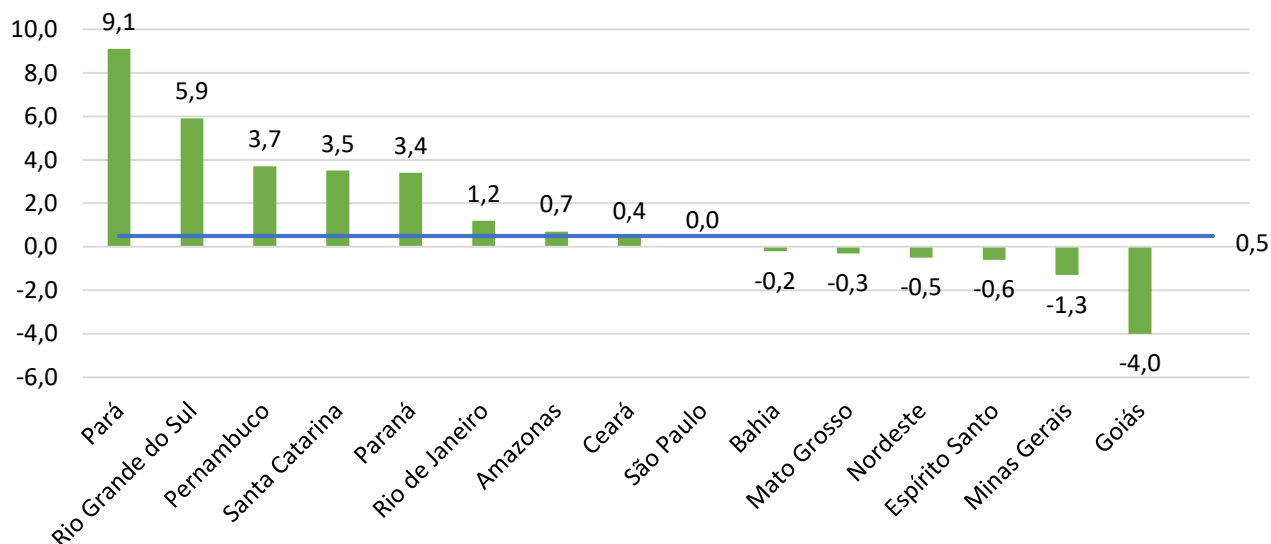
Gráfico 3 - Produção Industrial – Brasil e Unidades da Federação Variação (%) Acumulado no ano*



Fonte: IBGE - Pesquisa Industrial Mensal

Elaboração: Instituto Mauro Borges/Secretaria de Estado da Economia de Goiás – 2019

Gráfico 4 - Produção Industrial – Brasil e Unidades da Federação Variação (%) Acumulado 12 meses*



Fonte: IBGE - Pesquisa Industrial Mensal

Elaboração: Instituto Mauro Borges/Secretaria de Estado da Economia de Goiás – 2019

Responsável Técnico:

Dinamar Ferreira Marques

Colaborador:

Daniela de Souza Santos