

Pesquisa Mensal de Serviços – PMS

Referência: janeiro/2019

Setor de Serviços goiano avança 0,7 % em janeiro

De acordo com a Pesquisa Mensal de Serviços divulgada pelo Instituto Brasileiro de Geografia e Estatística (PMS/IBGE), em janeiro de 2019, o volume do setor de serviços em Goiás avançou 0,7%, frente ao mês imediatamente anterior, na série livre de influências sazonais. Nessa comparação, o volume de Serviços no Brasil teve queda de 0,3%. No Gráfico 1 são apresentadas o comportamento das 27 Unidades da Federação (UF's), 14 apresentaram recuos em suas taxas, com destaque para Acre (-9,6%), Tocantins (-4,6%) e Piauí (-3,5%). Por outro lado, os avanços mais importantes em termos de taxas vieram do Mato Grosso (9,9%) e Ceará (8,1%).

Na comparação com igual mês do ano anterior, o setor de Serviços em Goiás apresentou recuo de 0,9% em volume. No indicador acumulado de doze meses houve retração de 1,2%. O Brasil, por sua vez apresentou crescimento de 2,1% nesta comparação. Das 27 UF's analisadas, 17 apresentaram expansão, sendo as principais contribuições positivas vinda de Roraima (10,2%), Distrito Federal (7,4%) e Maranhão (5,7%). Por outro lado, os maiores recuos vieram do Acre (-11,6%), Amapá (-10,7%) e Ceará (-6,8%), Gráfico 2.

O resultado da Pesquisa para Goiás, dentre as cinco atividades divulgadas, apenas Serviços prestados às famílias, apresentou variação positiva (12,1%). Dentre as quedas, as mais acentuadas foram no segmento de serviços de informação e comunicação (serviços TIC; serviços audiovisuais, de edição e agências de notícias) e Serviços profissionais, administrativos e complementares (serviços técnico-profissionais; serviços administrativos e complementares; transportes, serviços auxiliares aos transportes) com taxas de (-5,3%) e (-4,4%) respectivamente. Os dados são apresentados na Tabela 1.

Atividades Turísticas

A atividade turística em Goiás, na passagem de dezembro de 2018 para janeiro de 2019, avançou 3,0% e o índice da atividade para o Brasil teve alta de 3,2%. Regionalmente, das doze Unidades da Federação pesquisadas sete apresentaram taxas positivas, com destaque para Distrito Federal (4,5%) e São Paulo (4,1%). As contribuições negativas relevantes vieram de Santa Catarina (-10,0%) e Ceará (-2,9%), Gráfico 5.

Na comparação janeiro de 2019 / janeiro de 2018, o índice de volume da atividade turística em Goiás apresentou expansão de 5,4%, terceira taxa no *ranking* nacional. No Brasil houve variação positiva de 3,8%. Em termos regionais, seis das doze localidades onde o indicador é investigado mostraram avanço nos serviços voltados ao turismo, com destaque para São Paulo (11,6%), e Ceará (8,8%). Em contrapartida, os maiores impactos negativos ficaram com Santa Catarina (-4,8%) e Rio Grande do Sul (-4,7%), Gráfico 6.

Pesquisa Mensal de Serviços – PMS

Referência: janeiro/2019

Tabela 1- Volume de serviços – Brasil e Goiás variação percentual (%) – janeiro/2019

Atividades	Interanual*	Acumulado no ano*	Acumulado 12 meses **
Total - Brasil	2,1	2,1	0,3
Serviços prestados às famílias	4,5	4,5	0,8
Serviços de informação e comunicação	3,4	3,4	0,3
Serviços profissionais, administrativos e complementares	-0,5	-0,5	-1,6
Transportes, serviços auxiliares aos transportes e correio	0,9	0,9	1,0
Outros serviços	5,8	5,8	2,2
Turismo	3,8	3,8	2,3
Total - Goiás	-0,9	-0,9	-1,2
Serviços prestados às famílias	12,1	12,1	4,9
Serviços de informação e comunicação	-5,3	-5,3	-2,1
Serviços profissionais, administrativos e complementares	-4,4	-4,4	-0,1
Transportes, serviços auxiliares aos transportes e correio	-0,5	-0,5	-1,6
Outros serviços	-2,0	-2,0	-9,8
Turismo	5,4	5,4	2,5

Fonte: IBGE - Pesquisa Mensal de Serviços

Elaboração: Instituto Mauro Borges/Secretaria de Estado da Economia-2019.

Tabela 2-Receita de serviços-Brasil e Goiás Variação percentual (%) -janeiro/2019

Atividades	Interanual*	Acumulado no ano*	Acumulado 12 meses **
Total - Brasil	5,6	5,6	3,1
Serviços prestados às famílias	7,6	7,6	3,0
Serviços de informação e comunicação	3,4	3,4	0,2
Serviços profissionais, administrativos e complementares	4,3	4,3	1,9
Transportes, serviços auxiliares aos transportes e correio	7,0	7,0	5,9
Outros serviços	9,9	9,9	6,0
Turismo	10,2	10,2	5,2
Total - Goiás	1,9	1,9	1,6
Serviços prestados às famílias	12,0	12,0	6,0
Serviços de informação e comunicação	-5,6	-5,6	-2,4
Serviços profissionais, administrativos e complementares	-0,4	-0,4	1,8
Transportes, serviços auxiliares aos transportes e correio	6,1	6,1	5,1
Outros serviços	1,3	1,3	-6,2
Turismo	7,5	7,5	4,8

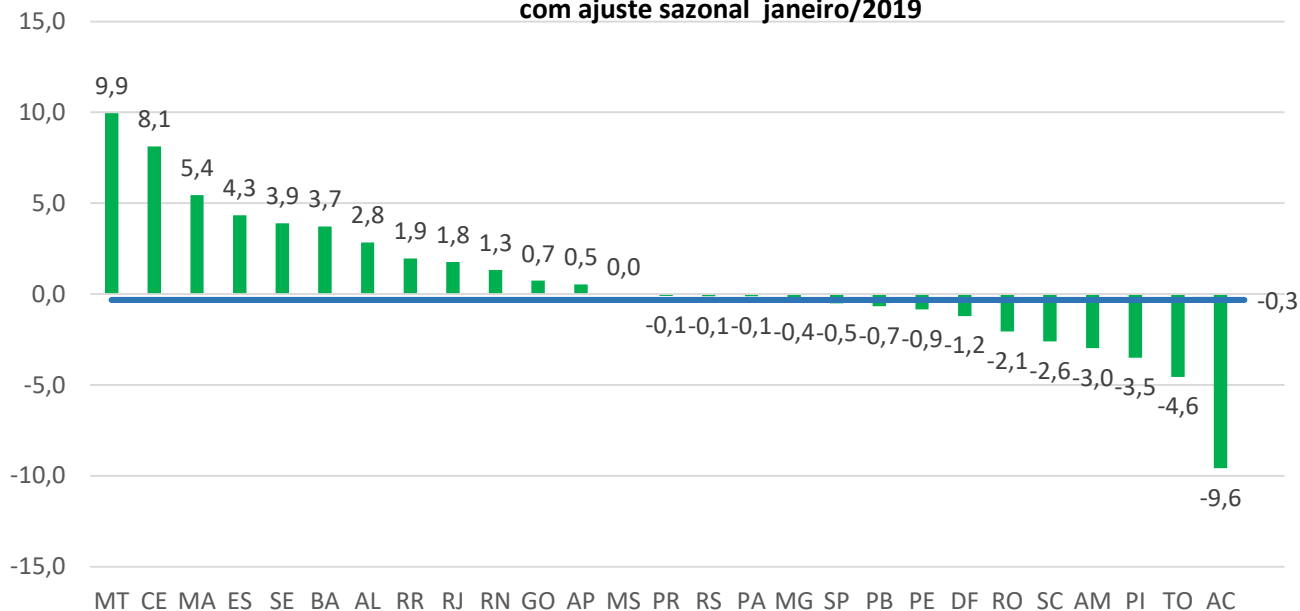
Fonte: IBGE - Pesquisa Mensal de Serviços

Elaboração: Instituto Mauro Borges/Secretaria de Estado da Economia-2019.

Pesquisa Mensal de Serviços – PMS

Referência: janeiro/2019

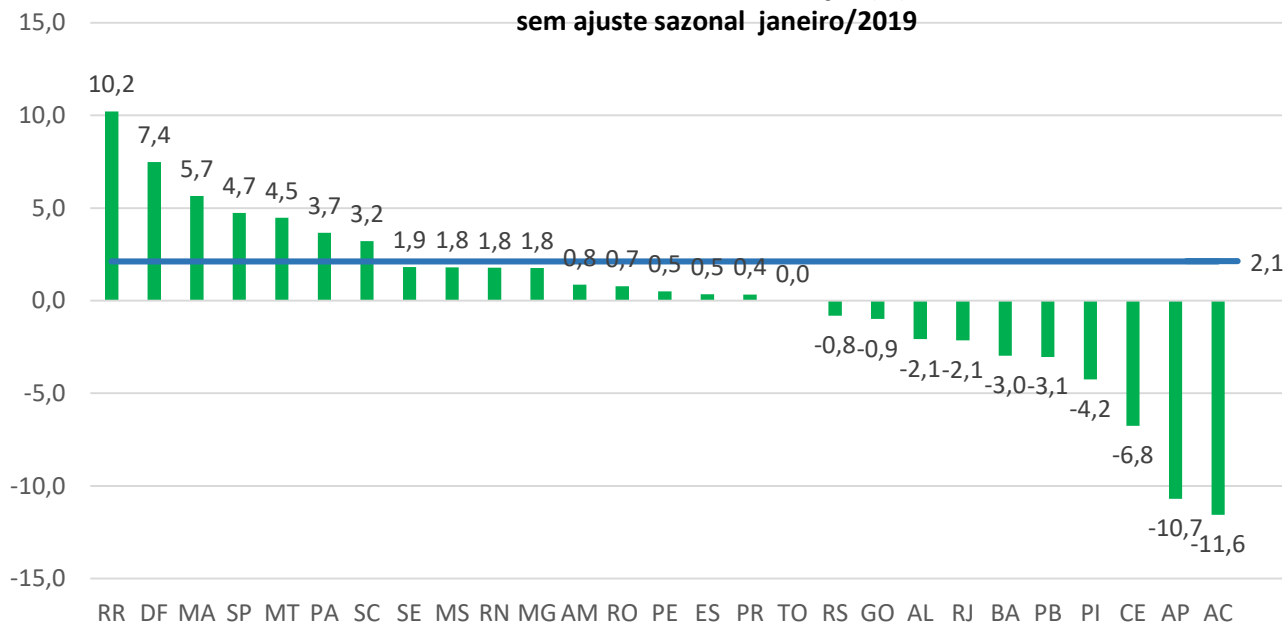
**Gráfico 1 - Volume de Vendas de Serviços (%) – Brasil e UFs
com ajuste sazonal janeiro/2019**



Fonte: IBGE - Pesquisa Mensal de Serviços

Elaboração: Instituto Mauro Borges/Secretária de Estado da Economia-2019.

**Gráfico 2 - Volume de Vendas de Serviços (%) – Brasil e UFs
sem ajuste sazonal janeiro/2019**



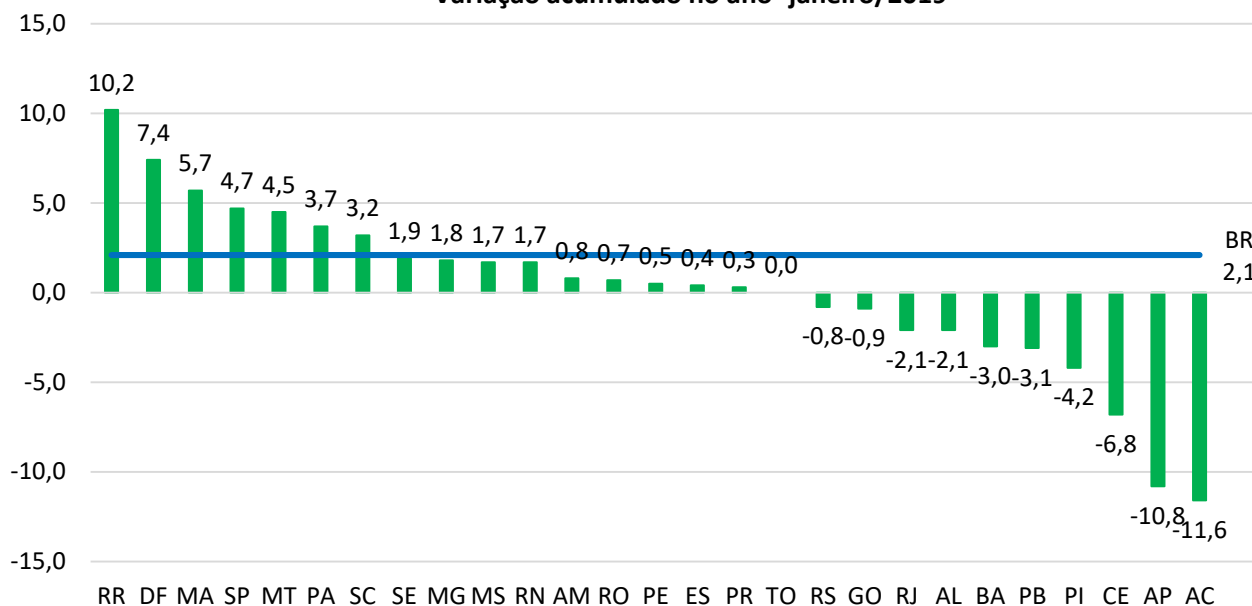
Fonte: IBGE - Pesquisa Mensal de Serviços

Elaboração: Instituto Mauro Borges/Secretária de Estado da Economia-2019.

Pesquisa Mensal de Serviços – PMS

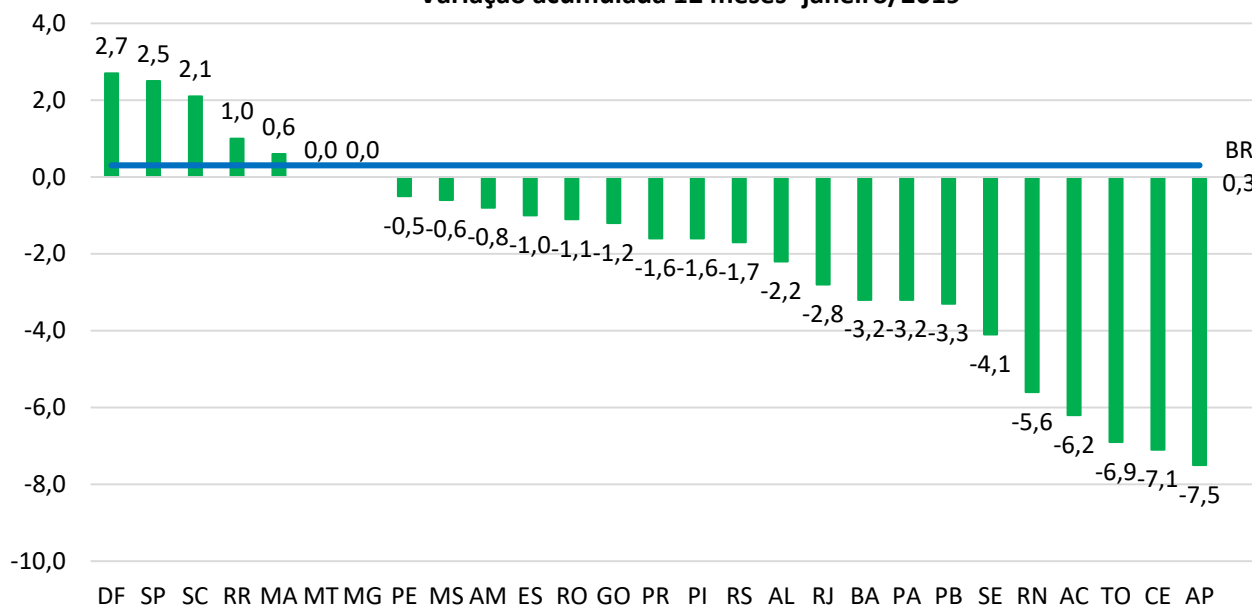
Referência: janeiro/2019

Gráfico 3 - Volume de Vendas de Serviço (%) – Brasil e UFs
Varição acumulada no ano- janeiro/2019



Fonte: IBGE - Pesquisa Mensal de Serviços
Elaboração: Instituto Mauro Borges/Secretária de Estado da Economia-2019.

Gráfico 4 - Volume de Vendas de Serviço (%) – Brasil e UFs
Varição acumulada 12 meses- janeiro/2019

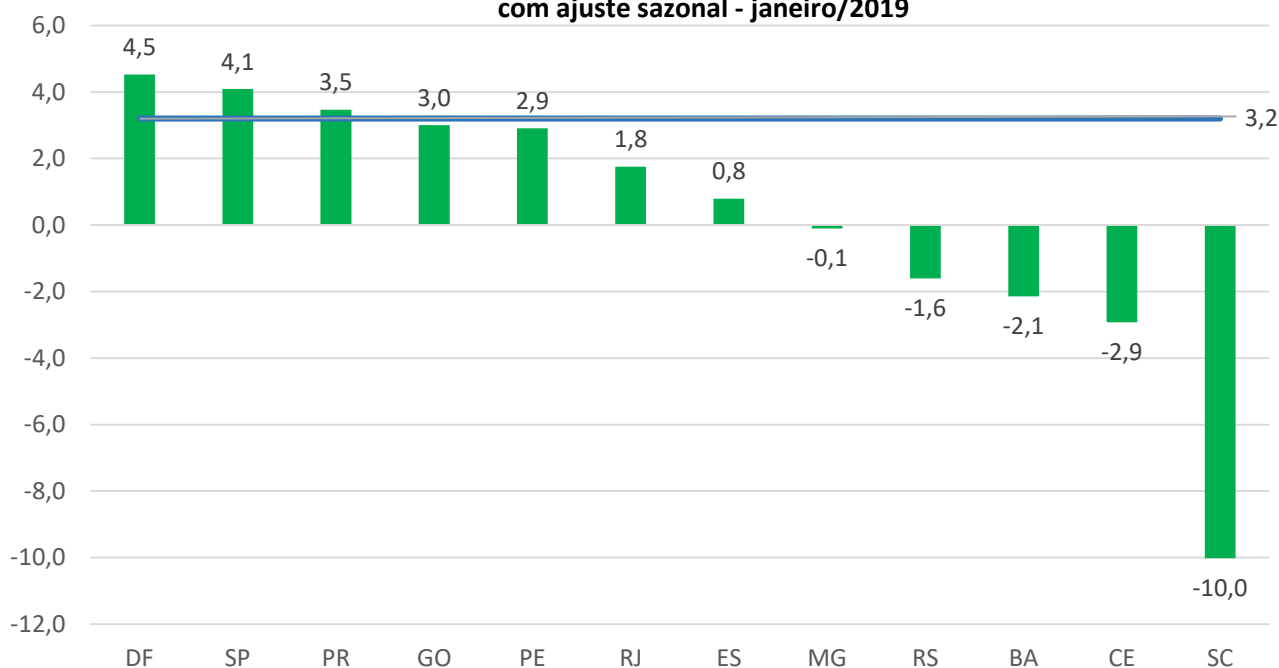


Fonte: IBGE - Pesquisa Mensal de Serviços
Elaboração: Instituto Mauro Borges/Secretária de Estado da Economia-2019.

Pesquisa Mensal de Serviços – PMS

Referência: janeiro/2019

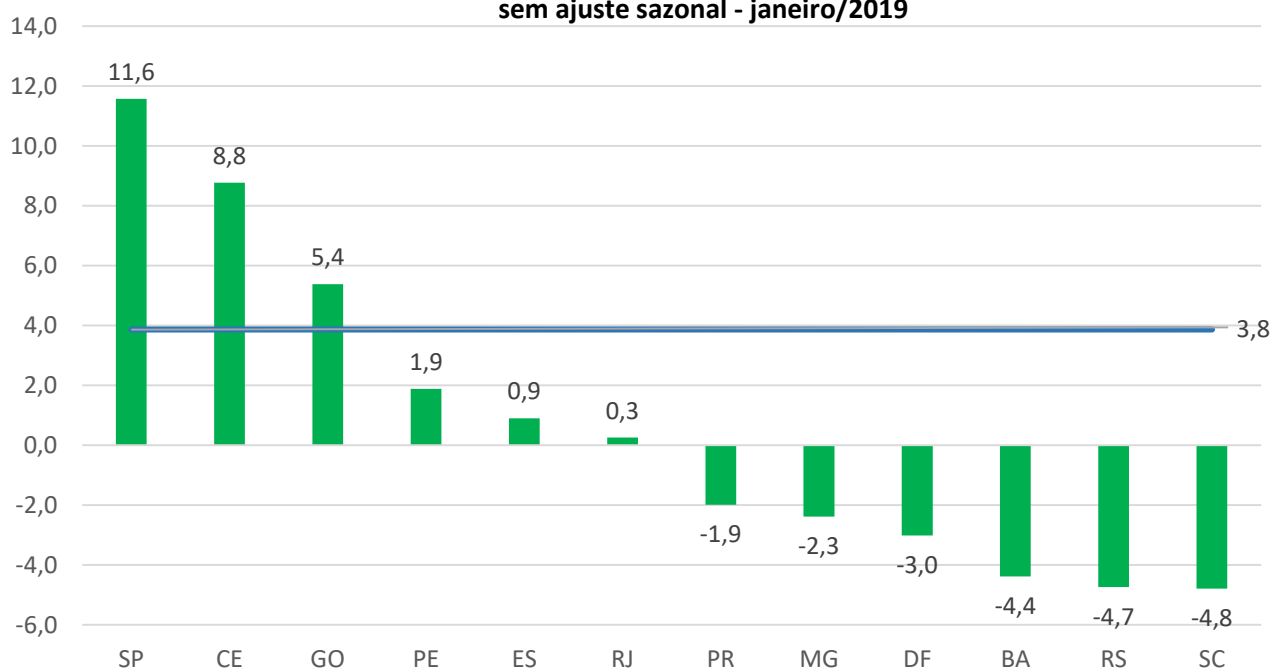
**Gráfico 5 - Volume de Atividades Turísticas (%) – Brasil e UFs
com ajuste sazonal - janeiro/2019**



Fonte: IBGE - Pesquisa Mensal de Serviços

Elaboração: Instituto Mauro Borges/Secretária de Estado da Economia-2019.

**Gráfico 6 - Volume de Atividades Turísticas (%) – Brasil e UFs
sem ajuste sazonal - janeiro/2019**



Fonte: IBGE - Pesquisa Mensal de Serviços

Elaboração: Instituto Mauro Borges/Secretária de Estado da Economia-2019.