

Pesquisa Mensal do Serviço – PMS

Referência: dezembro/2018

Setor de Serviços goiano fecha 2018 com -1,0%

De acordo com a Pesquisa Mensal de Serviços divulgada pelo Instituto Brasileiro de Geografia e Estatística (PMS/IBGE), em dezembro de 2018, o volume do setor de serviços em Goiás avançou 0,9%, frente ao mês imediatamente anterior, na série livre de influências sazonais. Nessa comparação, o volume de Serviços no Brasil apresentou crescimento de 0,2%. No Gráfico 1 é apresentado o comportamento das 27 Unidades da Federação (UF's), nove apresentaram recuos em suas taxas, com destaque para Mato Grosso (-9,7%), Ceará (-6,3%) e Roraima (-5,9%). Por outro lado, os avanços mais importantes em termos de taxas positivas vieram de Rondônia (7,5%), Tocantins (4,6%) e Piauí (2,6%).

Na comparação com igual mês do ano anterior, o setor de Serviços em Goiás apresentou recuo de 2,4% em volume. O Brasil, por sua vez apresentou diminuição de 0,2% nesta comparação. Das 27 UF's analisadas, oito apresentaram expansão, sendo a principal contribuição positiva vinda do Distrito Federal (6,5%). Outras pressões positivas relevantes vieram de São Paulo (3,0%) e Santa Catarina (2,1%). Por outro lado, as maiores quedas vieram de Roraima (-22,9%), Amapá (-11,2%) e Mato Grosso (-8,1%), Gráfico 2.

O resultado da Pesquisa para Goiás, entre as cinco atividades divulgadas, apenas Serviços prestados às famílias, apresentou variação positiva (6,1%). Dentre as quedas, as mais acentuadas vieram do segmento de Outros serviços (-5,9%), que envolvem serviços como compra, venda e aluguel de imóveis próprios; gestão de redes de esgoto doméstico, pluvial ou industrial e reparação e manutenção de equipamentos de comunicação e transportes, Serviços auxiliares aos transportes e correio (-5,1%). Os dados são apresentados na Tabela 1.

O setor de Serviços goiano encerra o ano de 2018 com (-1,0%), fechando o quarto ano seguido de perdas, com destaque para a atividades de Outros serviços (-10,3%). Das cinco atividades pesquisadas apenas serviços prestados a famílias (4,3%) e Serviços profissionais administrativos e complementares (0,9%) fecharam o ano com taxas positivas.

Atividades Turísticas

A atividade turística em Goiás, na passagem de novembro para dezembro de 2018, avançou 0,5% e o índice da atividade para o Brasil teve uma queda 1,0%. Regionalmente, das doze Unidades da Federação pesquisadas sete apresentaram taxas positivas, com destaque para Rio de Janeiro (3,9%) e Santa Catarina (2,4%). As contribuições negativas relevantes vieram de São Paulo (-2,7%) e Paraná (-1,7%), Gráfico 5.

Na comparação dezembro de 2018 / dezembro de 2017, o índice de volume da atividade turística em Goiás apresentou recuo de 0,5%. No Brasil houve variação de 1,4%. Em termos regionais, três das doze localidades onde o indicador é investigado mostraram avanço, com destaque para Ceará (13,5%), e São Paulo (5,3%). Em contrapartida, os maiores impactos negativos ficaram com o Paraná (-9,9%) e Rio Grande do Sul (-5,4%), Gráfico 6.

As atividades turísticas em Goiás em 2018 mostraram bons resultados, fechando o ano com alta de 2,5%, terceiro ano seguido de aumento. Esses resultados se devem principalmente por Goiás ser um dos estados mais procurados pelos turistas, segundo aponta pesquisa feita pelo Ministério do Turismo.

Pesquisa Mensal do Serviço – PMS

Referência: dezembro/2018

Tabela 1- Volume de serviços – Brasil e Goiás variação percentual (%) – dezembro/2018

Atividades	Interanual*	Acumulado no ano*	Acumulado 12 meses **
Brasil			
Total	-0,2	-0,1	-0,1
1. Serviços prestados às famílias	3,1	0,2	0,2
2. Serviços de informação e comunicação	1,6	-0,5	-0,5
3. Serviços profissionais, administrativos e complementares	-4,2	-1,9	-1,9
4. Transportes, serviços auxiliares aos transportes e correio	-0,4	1,2	1,2
5. Outros serviços	2,3	1,9	1,9
Atividades Turísticas	1,5	2,0	2,0
Goiás			
Total	-2,4	-1,0	-1,0
1. Serviços prestados às famílias	6,1	4,3	4,3
2. Serviços de informação e comunicação	-3,7	-2,1	-2,1
3. Serviços profissionais, administrativos e complementares	-1,9	0,9	0,9
4. Transportes, serviços auxiliares aos transportes e correio	-5,1	-1,2	-1,2
5. Outros serviços	-5,9	-10,3	-10,3
Atividades Turísticas	-0,5	2,5	2,5

Fonte: IBGE - Pesquisa Mensal de Serviços

Elaboração: Instituto Mauro Borges/Segplan-GO/Gerência de Contas Regionais e Indicadores – 2019.

* Base: igual período do ano anterior

Tabela 2- Receita de serviços – Brasil e Goiás Variação percentual (%) - dezembro de 2018

Atividades	Interanual*	Acumulado no ano*	Acumulado 12 meses **
Brasil			
Total	3,1	2,7	2,7
Goiás			
Total	3,1	2,7	2,7
1. Serviços prestados às famílias	5,1	2,1	2,1
2. Serviços de informação e comunicação	1,8	-0,5	-0,5
3. Serviços profissionais, administrativos e complementares	0,1	1,5	1,5
4. Transportes, serviços auxiliares aos transportes e correio	5,4	5,8	5,8
5. Outros serviços	5,8	5,6	5,6
Atividades Turísticas	8,3	4,5	4,5
Goiás			
Total	0,9	1,7	1,7
1. Serviços prestados às famílias	7,8	5,6	5,6
2. Serviços de informação e comunicação	-4,1	-2,2	-2,2
3. Serviços profissionais, administrativos e complementares	2,6	2,5	2,5
4. Transportes, serviços auxiliares aos transportes e correio	1,6	5,3	5,3
5. Outros serviços	-2,3	-6,6	-6,6
Atividades Turísticas	3,4	4,8	4,8

Fonte: IBGE - Pesquisa Mensal de Serviços

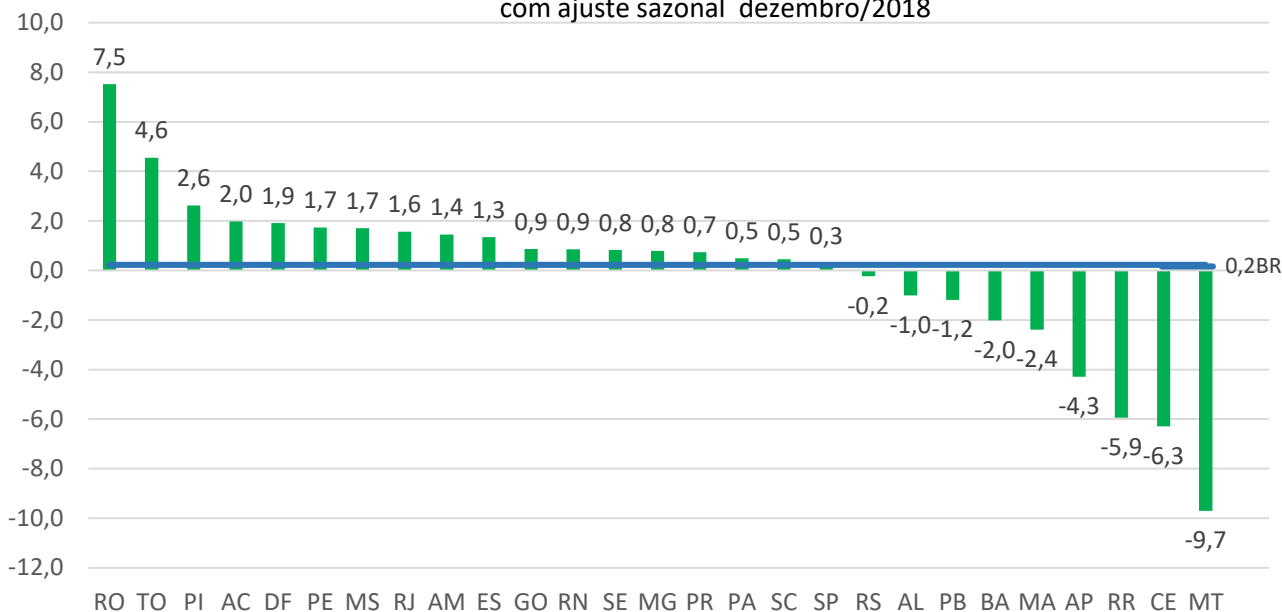
Elaboração: Instituto Mauro Borges/Segplan-GO/Gerência de Contas Regionais e Indicadores – 2019.

* Base: igual período do ano anterior

Pesquisa Mensal do Serviço – PMS

Referência: dezembro/2018

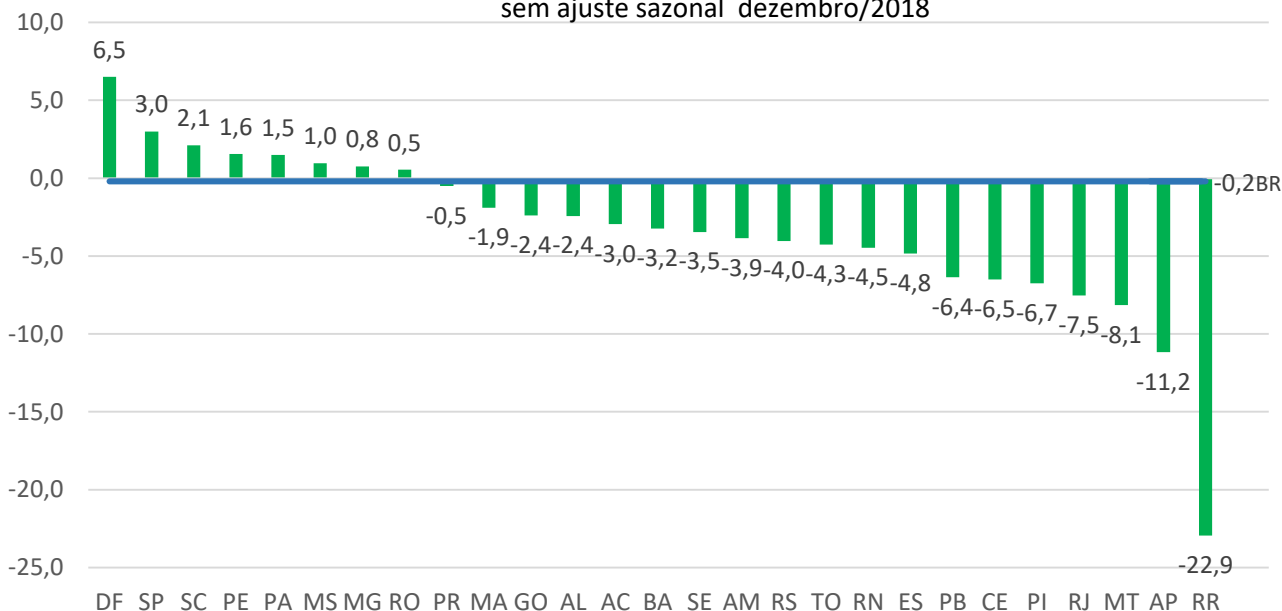
**Gráfico 1 - Volume de Vendas de Serviços (%) – Brasil e UFs
com ajuste sazonal dezembro/2018**



Fonte: IBGE

Elaboração: Instituto Mauro Borges/Segplan-GO/ Gerência de Contas Regionais e Indicadores 2019

**Gráfico 2 - Volume de Vendas de Serviços (%) – Brasil e UFs
sem ajuste sazonal dezembro/2018**



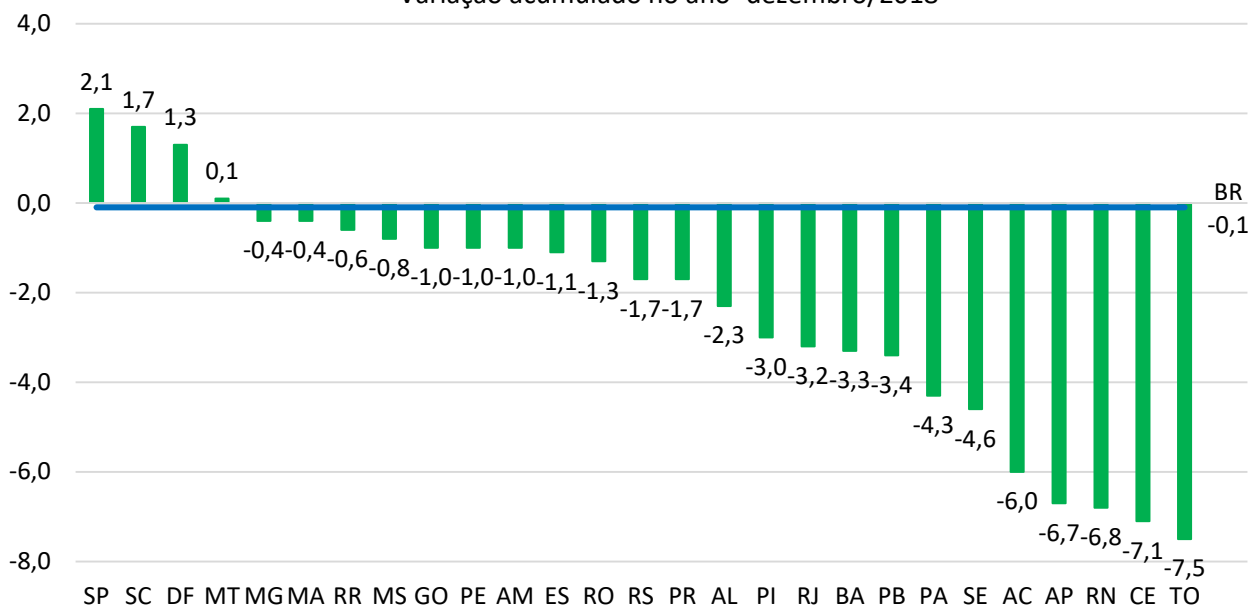
Fonte: IBGE

Elaboração: Instituto Mauro Borges/Segplan-GO/ Gerência de Contas Regionais e Indicadores 2019

Pesquisa Mensal do Serviço – PMS

Referência: dezembro/2018

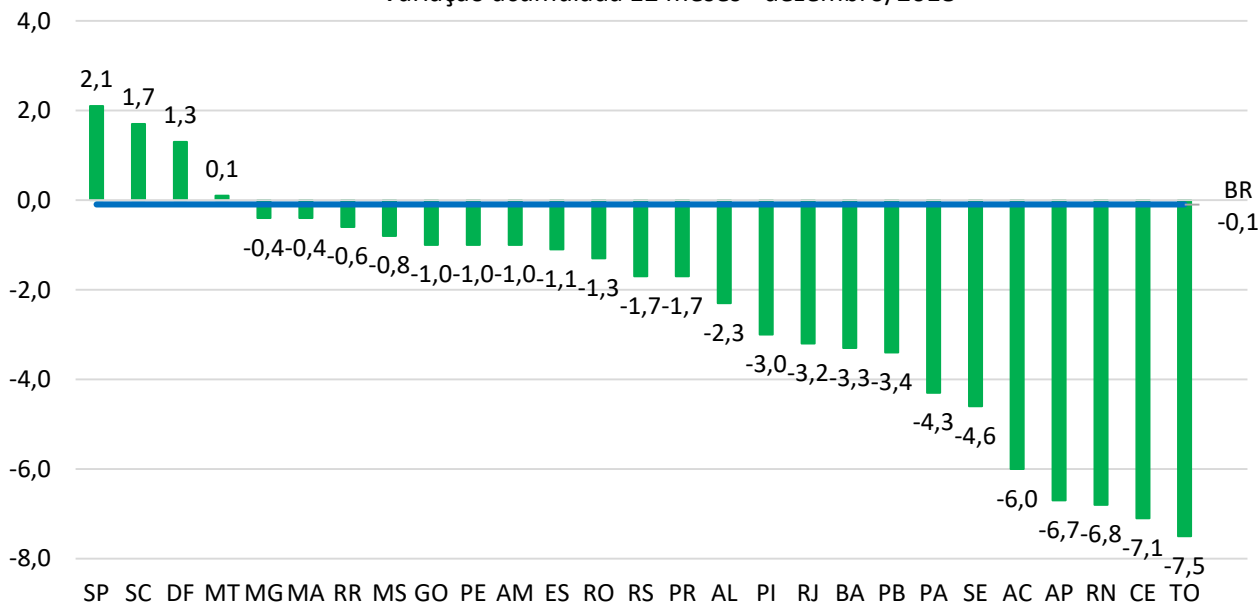
Gráfico 3 - Volume de Vendas de Serviço (%) – Brasil e UFs
Variação acumulado no ano- dezembro/2018



Fonte: IBGE

Elaboração: Instituto Mauro Borges/Segplan-GO/ Gerência de Contas Regionais e Indicadores 2019

Gráfico 4 - Volume de Vendas de Serviço (%) – Brasil e UFs
Variação acumulada 12 meses - dezembro/2018



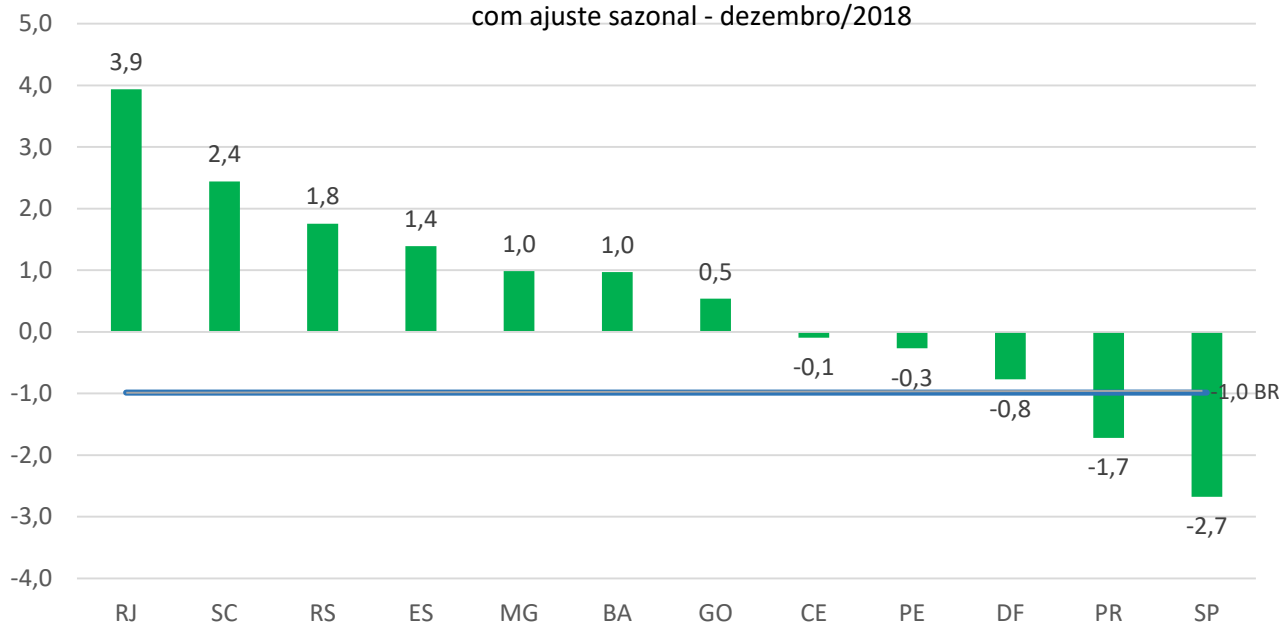
Fonte: IBGE

Elaboração: Instituto Mauro Borges/Segplan-GO/ Gerência de Contas Regionais e Indicadores 2019

Pesquisa Mensal do Serviço – PMS

Referência: dezembro/2018

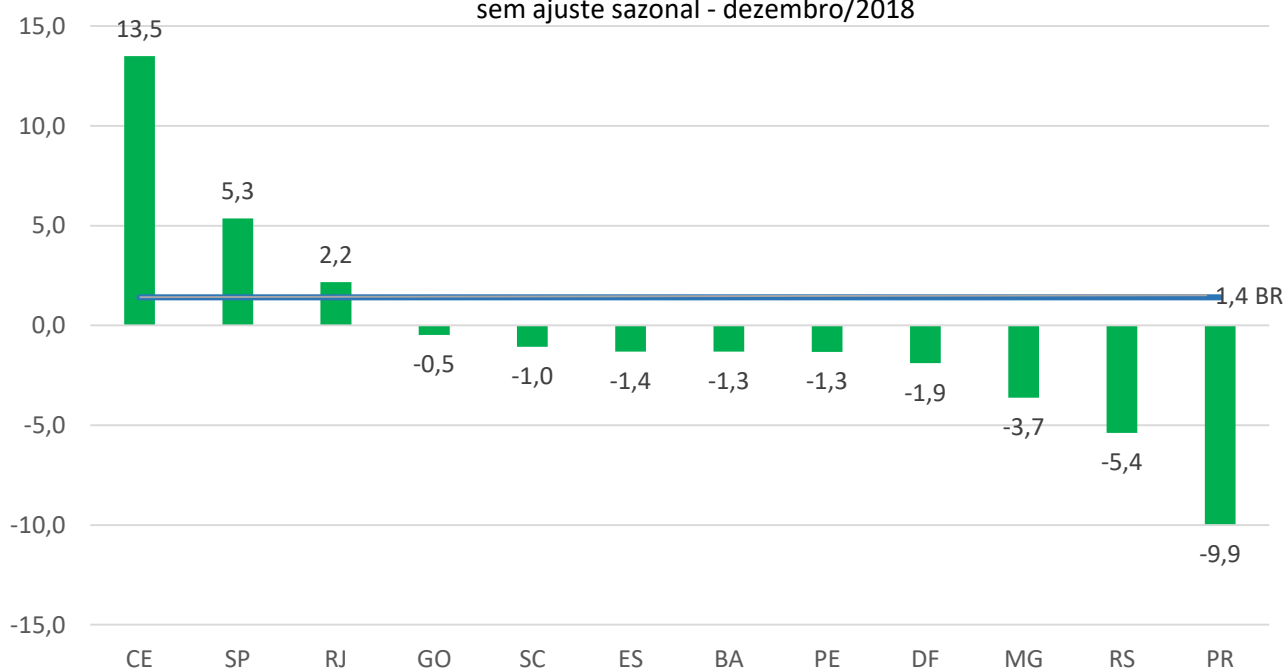
**Gráfico 5 - Volume de Atividades Turísticas (%) – Brasil e UFs
com ajuste sazonal - dezembro/2018**



Fonte: IBGE

Elaboração: Instituto Mauro Borges/Segplan-GO/ Gerência de Contas Regionais e Indicadores 2019.

**Gráfico 6 - Volume de Atividades Turísticas (%) – Brasil e UFs
sem ajuste sazonal - dezembro/2018**



Fonte: IBGE

Elaboração: Instituto Mauro Borges/Segplan-GO/ Gerência de Contas Regionais e Indicadores 2019.

Equipe de Conjuntura IMB:
Dinamar Maria Ferreira Marques
Jalda Claudino
Rafael Reis Costa,
Daniela de Souza Santos