

## Pesquisa Industrial Mensal – PIM

Referência: dezembro/2018

Indústria goiana fecha o ano com recuo de 4,5%

De acordo com a Pesquisa Industrial Mensal (PIM/IBGE), a produção industrial de Goiás apresentou crescimento de 10,5%, na série com ajuste sazonal, ou seja, na passagem de novembro para dezembro de 2018. Na mesma comparação o Brasil apresentou acréscimo de 0,2%. Dos quinze locais pesquisados, sete mostraram taxas positivas, sendo as mais acentuadas: Goiás (10,5%), Rio de Janeiro (4,3%) e Amazonas (4,0%). Já Mato Grosso (1,9%), São Paulo (1,4%), Minas Gerais (0,7%) e Paraná (0,2%) completaram o conjunto de locais com índices positivos em dezembro de 2018. Por outro lado, Pernambuco (-5,1%), Região Nordeste (-4,9%) e Rio Grande do Sul (-3,6%) apontaram as quedas mais intensas nesse mês (Tabela 1).

Na comparação com dezembro de 2017, na série sem ajuste sazonal, a indústria goiana apresentou expansão 1,1%; é o primeiro resultado positivo depois de sete taxas negativas consecutivas. No acumulado de janeiro a dezembro a taxa fechou -4,5%. O setor industrial brasileiro mostrou uma diminuição de 3,6%, com nove dos quinze locais pesquisados apontando taxas negativas. Nesse mês, Pernambuco (-7,6%), Região Nordeste (-6,0%), São Paulo (-5,2%) e Amazonas (-5,0%) assinalaram os recuos mais acentuados. Por outro lado, Pará (6,1%) e Espírito Santo (3,4%) apontaram as expansões mais intensas em dezembro de 2018.

Entre as atividades da indústria goiana, quatro apresentaram taxa positivas: Fabricação de coque, de produtos derivados do petróleo e de biocombustíveis (77,9%), Indústria Extrativa (19,9%), Fabricação de produtos de metal, exceto máquinas e equipamentos (10,3%) e Fabricação de outros produtos químicos (8,4%), conforme apresentado na Tabela 2. O aumento na produção industrial foi pressionado, em grande parte, pelo comportamento positivo da produção de etanol, de esquadrias de ferro e aço, estrutura de ferro e aço e de produtos semelhantes, na indústria extrativa alavancaram a produção, minério de cobre em bruto e beneficiado, amianto em fibra e fosfato de cálcio naturais. Por outro lado, assinalaram as quedas mais acentuadas Fabricação de veículos automotores, reboques e carrocerias (-58,7%) e Fabricação de produtos farmoquímicos e farmacêuticos (-16,9%) (Tabela 2).

No fechamento do ano de 2018, a indústria goiana apresentou a maior queda entre os locais pesquisados (-4,5%), apontando um ano mais fraco do que 2017 (+4,4%). Das nove atividades pesquisadas, os sinais de piora foram sentidos em oito ramos industriais, somente Fabricação de produtos de minerais não-metálicos apresentou taxa positiva no indicador acumulado no ano.

Após desempenho ruim no ano de 2018, a economia enfrenta um cenário desafiador, a perspectiva é de desaceleração da economia global e com isso se desenha para 2019 incertezas econômicas para o Brasil e na esteira as economias subnacionais. Em níveis setoriais, para 2019 a recuperação da indústria será mais lenta, em continuidade ao desempenho decepcionante registrado no ano passado.

Entre os fatores que contribuíram para o resultado ruim da indústria no ano passado estão a crise na Argentina, a greve dos caminhoneiros, a incerteza política e o arrefecimento da economia mundial. Em maio de 2018, com a greve dos caminhoneiros, Goiás registrou o segundo maior recuo do ano (-14,2%). Em junho a queda reduziu (-1,1%). Nos meses seguintes a queda se ampliou, foram cinco meses de recuo, fechando o ano com saldo negativo (4,5%).

**Pesquisa Industrial Mensal – PIM**

**Referência: dezembro/2018**

Tabela 1 - Indicadores Regionais da Indústria - dezembro/2018

Local	Taxa de Variação (%)			
	Com Ajuste Sazonal	Sem Ajuste Sazonal		
		dezembro 18/ novembro 18	dezembro/18 dezembro/17	Acumulado dezembro 18 *
<b>Brasil</b>	0,2	-3,6	1,1	1,1
Nordeste	-4,9	-6,0	0,2	0,2
Amazonas	4,0	-5,0	5,2	5,2
Pará	-1,5	6,1	9,6	9,6
Ceará	-1,4	-3,0	0,4	0,4
Pernambuco	-5,1	-7,6	4,1	4,1
Bahia	-1,2	1,3	0,8	0,8
Minas Gerais	0,7	1,8	-1,0	-1,0
Espírito Santo	-1,7	3,4	-0,9	-0,9
Rio de Janeiro	4,3	-0,6	1,8	1,8
São Paulo	1,4	-5,2	0,8	0,8
Paraná	0,2	0,6	1,8	1,8
Santa Catarina	-2,7	-1,3	4,0	4,0
Rio Grande do Sul	-3,6	-2,5	5,5	5,5
Mato Grosso	1,9	-2,3	-0,1	-0,1
<b>Goiás</b>	<b>10,5</b>	<b>1,1</b>	<b>-4,5</b>	<b>-4,5</b>

Fonte: IRGF

Elaboração: Instituto Mauro Borges/Segplan-GO/Gerência de Contas Regionais e Indicadores 2019

\*Base: igual período do ano anterior

\*\*Base: últimos doze meses anteriores

Tabela 2 - Produção Industrial (Goiás e Brasil – Taxa de Crescimento (%) – dezembro/2018

Atividades	Taxa de Variação (%)		
	Sem Ajuste Sazonal		
	dezembro 18/ dezembro/17	Acumulado janeiro- dezembro 18*	Acumulado 12 meses
<b>Brasil</b>			
Indústria Geral	-3,6	1,1	1,1
Indústria Extrativa	6,5	1,3	1,3
Indústria de Transformação	-5,2	1,1	1,1
Fabricação de produtos alimentícios	-7,8	-5,1	-5,1
Fabricação de coque, de produtos derivados do petróleo e de	0,7	1,0	1,0
Fabricação de outros produtos químicos	-6,2	-0,4	-0,4
Fabricação de produtos farmoquímicos e farmacêuticos	25,1	6,1	6,1
Fabricação de produtos de minerais não-metálicos	0,9	0,4	0,4
Metalurgia	-4,2	4,0	4,0
Fabricação de produtos de metal, exceto máquinas e equipamentos	-1,0	2,7	2,7
Fabricação de veículos automotores, reboques e carrocerias	-12,0	12,6	12,6
<b>Goiás</b>			
Indústria Geral	1,1	-4,5	-4,5
Indústria Extrativa	19,9	-1,5	-1,5
Indústria de Transformação	-0,3	-4,6	-4,6
Fabricação de produtos alimentícios	-2,7	-2,8	-2,8
Fabricação de coque, de produtos derivados do petróleo e de	77,9	-7,9	-7,9
Fabricação de outros produtos químicos	8,4	-7,9	-7,9
Fabricação de produtos farmoquímicos e farmacêuticos	-16,9	-4,2	-4,2
Fabricação de produtos de minerais não-metálicos	-0,1	23,1	23,1
Metalurgia	-0,5	-0,5	-0,5
Fabricação de produtos de metal, exceto máquinas e equipamentos	10,3	-10,9	-10,9
Fabricação de veículos automotores, reboques e carrocerias	-58,7	-29,2	-29,2

Fonte: IRGF

Elaboração: Instituto Mauro Borges/Segplan-GO/Gerência de Contas Regionais e Indicadores 2019

\*Base: igual período do ano anterior

**Pesquisa Industrial Mensal – PIM**

**Referência: dezembro/2018**

\*\*Base: últimos doze meses anteriores

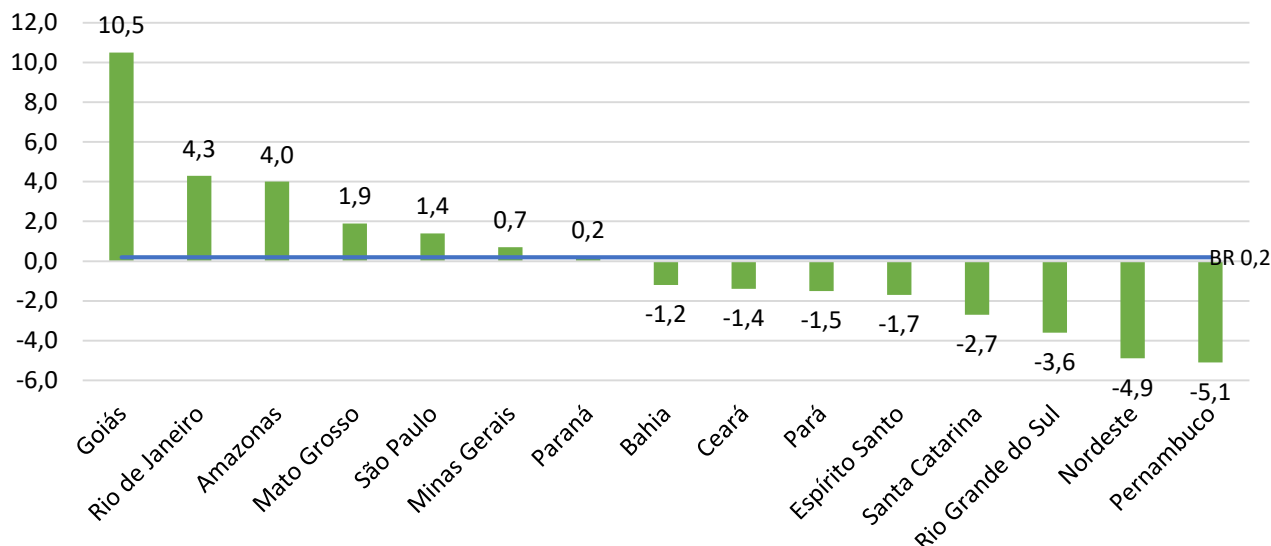
Quadro 1 - Produtos de maior influência por atividade- Goiás – dezembro de 2018

Atividades de	Dezembro 2018 / Novembro 2017		Acumulado Janeiro-Dezembro	
Indústria	Descrição do Produto	Sinal	Descrição do Produto	Sinal
Indústrias Extrativas	minérios de cobre em bruto ou beneficiados	+	minérios de cobre em bruto ou beneficiados	-
	amianto em fibras ou em pó	+	castinas e pedras calcárias	+
	pedras britadas	-	amianto em fibras ou em pó	-
	fosfatos de cálcio naturais, fosfatos	+	pedras britadas	+
	castinas e pedras calcárias	-	fosfatos de cálcio naturais, fosfatos	-
Produtos Alimentícios	açúcar cristal	-	açúcar cristal	-
	leite esterilizado	-	açúcar vhp	-
	açúcar vhp	+	carnes de bovinos frescas ou refrigeradas	+
	carnes de bovinos frescas ou refrigeradas	+	óleo de soja em bruto	+
	leite em pó	-	óleo de soja refinado	+
Coque, Produtos Derivados do Petróleo e Biocombustíveis	álcool etílico	+	álcool etílico	-
	biodiesel	+	biodiesel	+
Outros Produtos Químicos	superfosfatos	+	adubos ou fertilizantes com fósforo e potássio	-
	adubos ou fertilizantes com nitrogênio,	+	adubos ou fertilizantes com nitrogênio,	-
	adubos ou fertilizantes minerais ou químicos	+	superfosfatos	+
	adubos ou fertilizantes com fósforo e	-	fosfatos de monoamônio	-
	fosfatos de monoamônio	-	adubos ou fertilizantes minerais ou químicos (com nitrogênio e potássio)	-
Produtos farmoquímicos e farmacêuticos	medicamentos	+	medicamentos	-
Produtos de Minerais Não-Metálicos	chapas, painéis, telhas, canos, tubos ou misturas betuminosas fabricadas com asfalto	+	misturas betuminosas fabricadas com asfalto	+
	elementos pré-fabricados para construção	-	cimentos "Portland"	+
	cimentos "Portland"	+	elementos pré-fabricados para construção civil	+
	telhas de cerâmica	-	massa de concreto	+
Metalurgia	ferroníquel	+	chapas, painéis, telhas, canos, tubos ou outros artef. de fibrocimento s/ amianto	-
	ferronióbio	-	ouro em formas brutas para usos não monetários	-
	ouro em formas brutas para usos não monetários	-	ferronióbio	+
Produtos de Metal - exclusive Máquinas e Equipamentos	esquadrias de ferro e aço	+	ferroníquel	-
	estruturas de ferro e aço em chapas ou latas de ferro e aço para embalagem de	+	esquadrias de alumínio	-
	esquadrias de alumínio	-	latas de ferro e aço para embalagem de	-
	palha de aço, esponjas ou artefatos	+	esquadrias de ferro e aço	+
Veículos automotores, Reboques e Carrocerias	automóveis com motor diesel	-	Automóveis com motor diesel	-
	automóveis com motor a gasolina, álcool ou bicombustível	-	automóveis com motor a gasolina, álcool ou bicombustível	-
	Veículos para transporte de mercadorias com motor diesel	+	veículos para o transporte de mercadorias com motor diesel	+

**Pesquisa Industrial Mensal – PIM**

**Referência: dezembro/2018**

**Gráfico 1 - Produção Industrial - Brasil e Unidades da Federação Variação (%)  
dezembro 18 / Com ajuste sazonal**

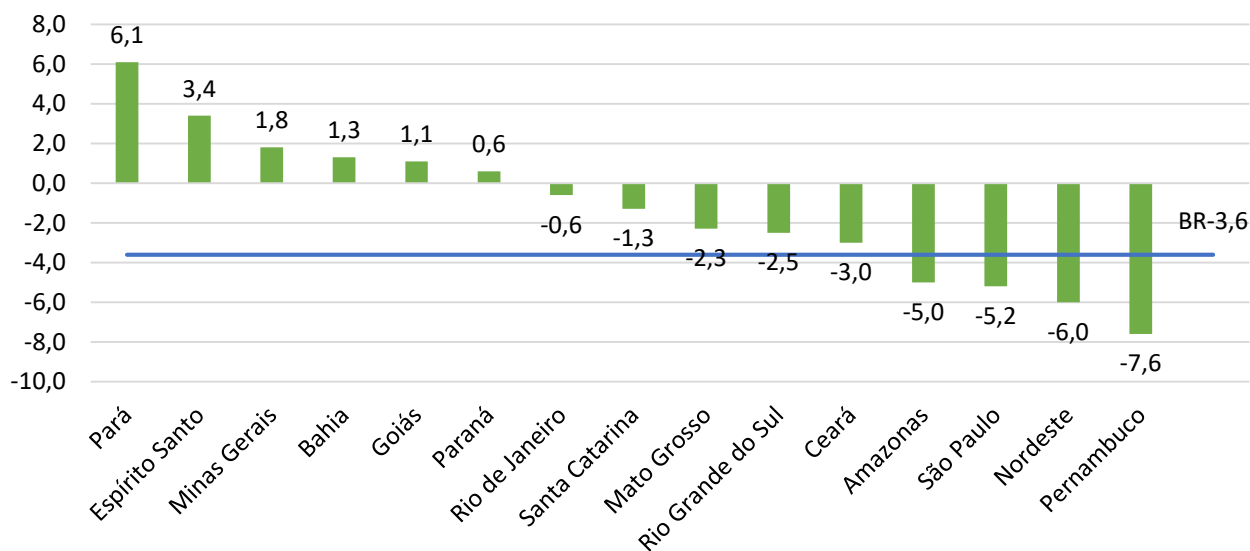


Fonte: IBGE

Elaboração: Instituto Mauro Borges/Segplan-GO/ Gerência de Contas Regionais e Indicadores 2019.

\* Base: igual período do ano anterior

**Gráfico 2 - Produção Industrial – Brasil e Unidades da Federação - Variação (%)  
dezembro 18 /dezembro 17**



Fonte: IBGE

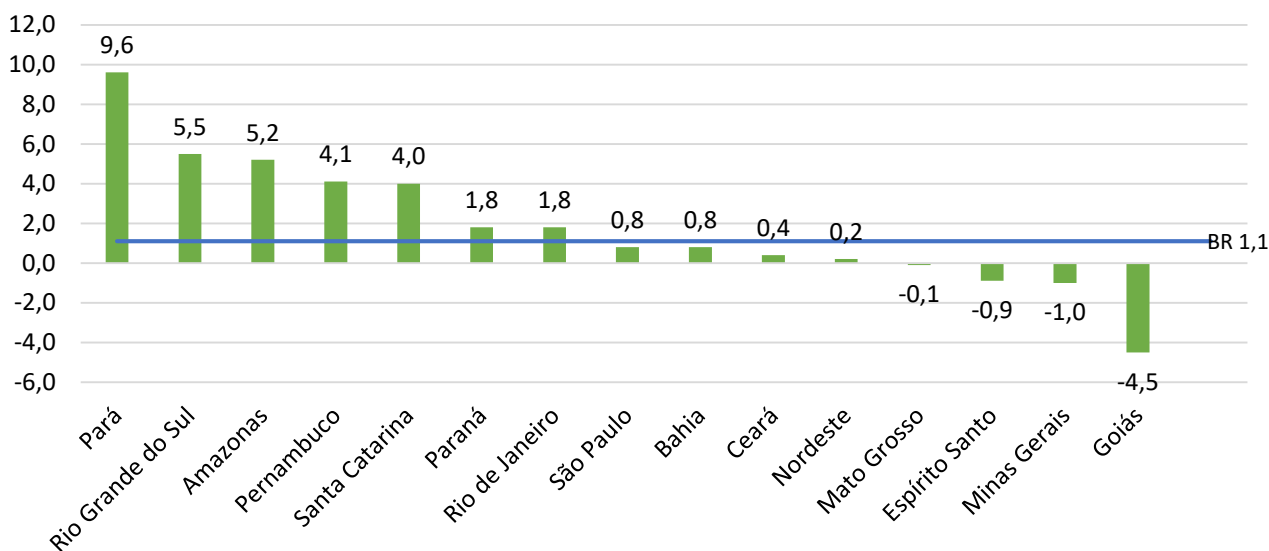
Elaboração: Instituto Mauro Borges/Segplan-GO/ Gerência de Contas Regionais e Indicadores 2019.

\* Base: igual período do ano anterior

**Pesquisa Industrial Mensal – PIM**

**Referência: dezembro/2018**

**Gráfico 3 - Produção Industrial – Brasil e Unidades da Federação Variação (%)  
Acumulado no ano\***

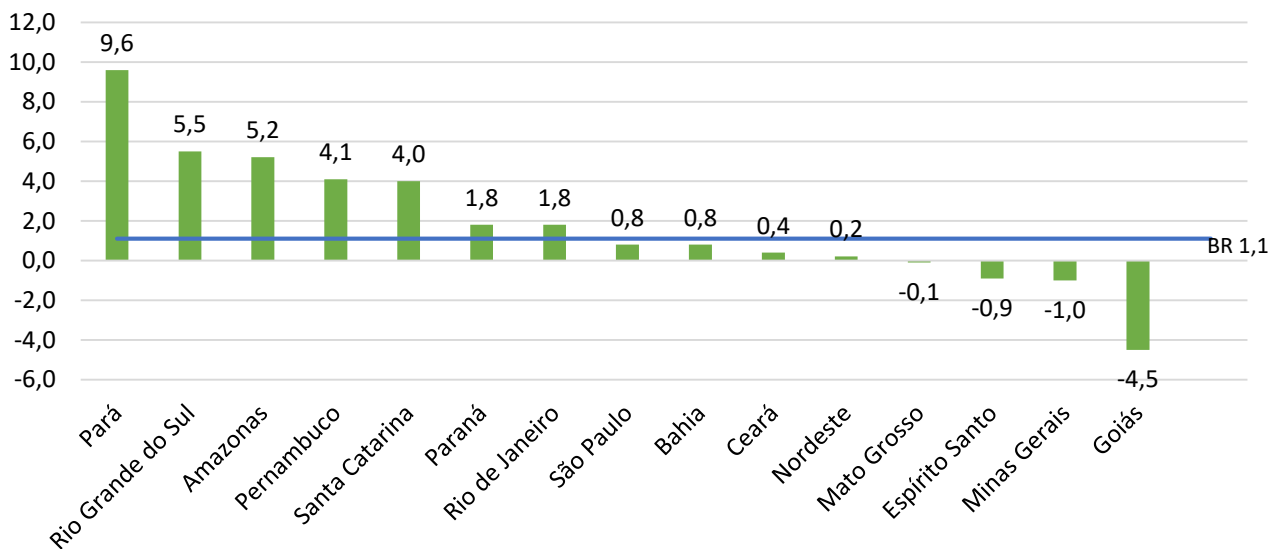


Fonte: IBGE

Elaboração: Instituto Mauro Borges/Segplan-GO/ Gerência de Contas Regionais e Indicadores 2019.

\* Base: igual período do ano anterior

**Gráfico 4 - Produção Industrial – Brasil e Unidades da Federação Variação (%)  
Acumulado 12 meses\***



Fonte: IBGE

Elaboração: Instituto Mauro Borges/Segplan-GO/ Gerência de Contas Regionais e Indicadores 2019.

\* Base: igual período do ano anterior

**Equipe de Conjuntura do IMB:**

Dinamar Maria Ferreira Marques

Jalda Claudino

Rafael dos Reis Costa

Daniela de Souza Santos