

Pesquisa Industrial Mensal – PIM

Referência: Novembro/2018

Indústria goiana recua 6,2% em novembro

De acordo com a Pesquisa Industrial Mensal (PIM/IBGE), a produção industrial de Goiás apresentou redução de 6,2%, na série com ajuste sazonal, ou seja, na passagem de outubro para novembro de 2018. Na mesma comparação o Brasil apresentou acréscimo de 0,1%. Dos quinze locais pesquisados, seis mostraram taxas positivas sendo eles: Pernambuco (1,4%), Paraná (1,1%), Ceará (0,9%), São Paulo (0,7%), Minas Gerais (0,7%) e Rio Grande do Sul (0,4%) com resultados positivos em novembro de 2018.

Por outro lado, os estados que registraram as maiores quedas na série com ajuste sazonal foram Goiás, com redução de 6,2%, assinalando o recuo mais elevado nesse mês, intensificando a queda observada no mês anterior (-1,7%). Amazonas (-3,5%), Rio de Janeiro (-2,2%), Pará (-1,3%), Bahia (-1,2%), Santa Catarina (-0,9%), Região Nordeste (-0,8%), Espírito Santo (-0,8%) e Mato Grosso (-0,4%) também assinalaram índices negativos em novembro de 2018.

Na comparação com novembro de 2017, na série sem ajuste sazonal, a indústria goiana recuou 14,2%, é a sétima queda consecutiva. No acumulado de janeiro a novembro a taxa foi de -4,7% e em doze meses, -4,1%. O setor industrial brasileiro mostrou uma diminuição de 0,9%, com sete dos quinze locais pesquisados apontando taxas positivas, com destaque para a indústria do Rio Grande do Sul, com (12,7%). Nessa mesma comparação, a indústria do estado de Goiás apresentou o maior recuo, (14,2%).

Entre as atividades da indústria goiana, duas apresentaram taxa positivas: Fabricação de produtos de minerais não-metálicos (13,0%) e Indústria Extrativa (9,4%), conforme apresentado na Tabela 2. O decréscimo na produção industrial foi pressionado, em grande parte, pelo comportamento negativo vindo das atividades de Fabricação de veículos automotores, reboques e carrocerias (fabricação de automóveis), Fabricação de coque, de produtos derivados do petróleo e de biocombustíveis (álcool etílico) e Fabricação de produtos farmoquímicos e farmacêuticos (medicamentos).

No acumulado de janeiro a novembro de 2018, a indústria goiana apresentou a maior queda entre os locais pesquisados (-4,7%), apontando um ano mais fraco do que 2017 (+4,4%). Das nove atividades pesquisadas, os sinais de piora também foram sentidos em oito ramos industriais, somente Fabricação de produtos de minerais não-metálicos está com taxa positiva no indicador acumulado no ano. Os indícios apontam que a indústria goiana enfrenta uma conjuntura mais adversa que os outros estados. A indústria brasileira no período de onze meses fechou com uma variação positiva de 1,5%.

Pesquisa Industrial Mensal – PIM

Referência: Novembro/2018

Tabela 1 - Indicadores Regionais da Indústria - novembro/2018

Local	Taxa de Variação (%)			
	Com Ajuste Sazonal	Sem Ajuste Sazonal		
		novembro 18/ outubro 18	novembro/18 novembro17	Acumulado novembro 18 *
Brasil	0,1	-0,9	1,5	1,8
Nordeste	-0,8	-1,3	0,8	0,6
Amazonas	-3,5	-2,0	6,1	6,8
Pará	-1,3	8,3	9,9	9,7
Ceará	0,9	2,9	0,7	0,7
Pernambuco	1,4	1,2	6,1	5,9
Bahia	-1,2	-0,3	0,8	0,6
Minas Gerais	0,7	-0,6	-1,2	-1,3
Espírito Santo	-0,8	4,1	-1,3	-1,6
Rio de Janeiro	-2,2	-5,5	2,0	2,4
São Paulo	0,7	-3,4	1,3	1,9
Paraná	1,1	0,3	2,1	1,9
Santa Catarina	-0,9	3,6	4,3	4,3
Rio Grande do Sul	0,4	12,7	6,3	5,9
Mato Grosso	-0,4	-1,6	0,1	0,6
Goiás	-6,2	-14,2	-4,7	-4,1

Fonte: IBGE

Elaboração: Instituto Mauro Borges/Segplan-GO/Gerência de Contas Regionais e Indicadores 2019

*Base: Igual período do ano anterior

**Base: últimos doze meses anteriores

Tabela 2 - Produção Industrial (Goiás e Brasil – Taxa de Crescimento (%) – novembro/2018

Atividades	Taxa de Variação (%)		
	novembro 18/ novembro 17	Acumulado janeiro- novembro 18*	Acumulado 12 meses
Brasil			
Indústria Geral	-0,9	1,5	1,8
Indústria Extrativa	3,3	0,9	0,5
Indústria de Transformação	-1,5	1,6	2,0
Fabricação de produtos alimentícios	-5,0	-4,7	-4,1
Fabricação de coque, de produtos derivados do petróleo e de	-1,9	1,1	1,0
Fabricação de outros produtos químicos	-5,0	0,1	0,4
Fabricação de produtos farmoquímicos e farmacêuticos	7,3	4,7	4,9
Fabricação de produtos de minerais não-metálicos	0,7	0,3	0,4
Metalurgia	0,5	4,7	5,6
Fabricação de produtos de metal, exceto máquinas e equipamentos	5,9	3,2	3,4
Fabricação de veículos automotores, reboques e carrocerias	2,3	14,5	15,2
Goiás			
Indústria Geral	-14,2	-4,7	-4,1
Indústria Extrativa	9,4	-3,5	-4,3
Indústria de Transformação	-15,6	-4,8	-4,1
Fabricação de produtos alimentícios	-8,1	-2,6	-1,8
Fabricação de coque, de produtos derivados do petróleo e de	-25,1	-10,3	-9,7
Fabricação de outros produtos químicos	-10,8	-9,0	-9,0
Fabricação de produtos farmoquímicos e farmacêuticos	-18,6	-3,2	-4,0
Fabricação de produtos de minerais não-metálicos	13,0	25,1	23,0
Metalurgia	-4,9	-0,5	0,8
Fabricação de produtos de metal, exceto máquinas e equipamentos	-6,7	-12,0	-13,3
Fabricação de veículos automotores, reboques e carrocerias	-65,4	-26,2	-21,8

Fonte: IBGE

Elaboração: Instituto Mauro Borges/Segplan-GO/Gerência de Contas Regionais e Indicadores 2018

*Base: Igual período do ano anterior

**Base: últimos doze meses anteriores

Pesquisa Industrial Mensal – PIM

Referência: Novembro/2018

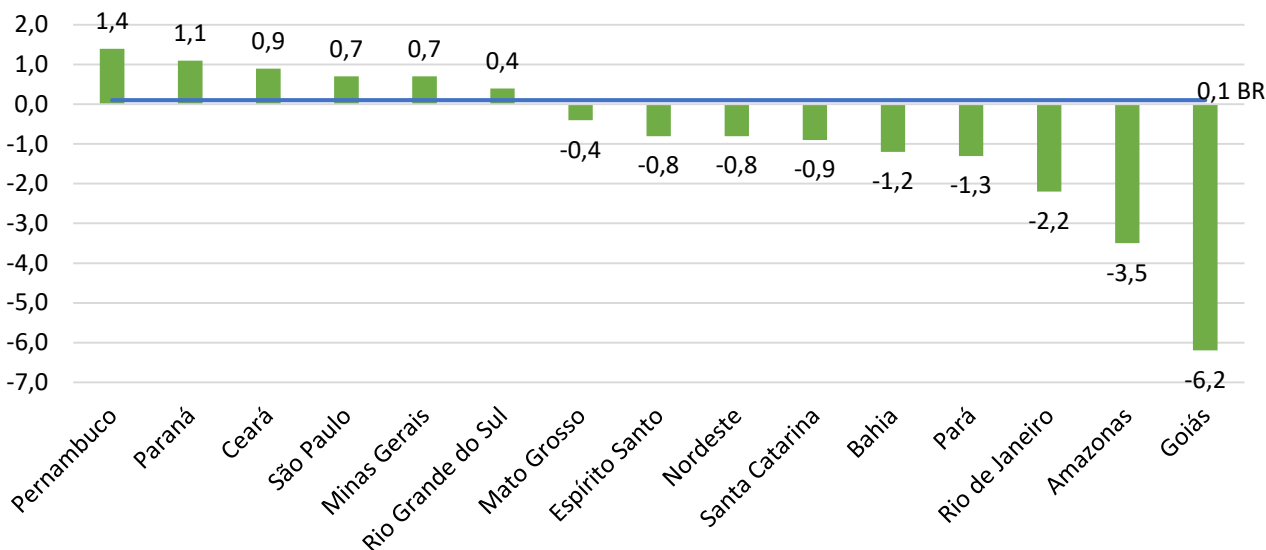
Quadro 1 - Produtos de maior influência por atividade- Goiás – setembro de 2018

Atividades de	Novembro 2018 / Novembro 2017		Acumulado Janeiro-Novembro	
Indústria	Descrição do Produto	Sinal	Descrição do Produto	
Indústrias Extrativas	minérios de cobre em bruto ou beneficiados	+	Minérios de cobre em bruto ou beneficiados	-
	amianto em fibras ou em pó	+	amianto em fibras ou em pó	-
	fosfatos de cálcio naturais, fosfatos alumino	+	castinas e pedras calcárias	+
	castinas e pedras calcárias	+	pedras britadas	+
	pedras britadas	+	fosfatos de cálcio naturais, fosfatos alumino	-
Produtos Alimentícios	açúcar cristal	-	açúcar cristal	-
	açúcar vhp	-	açúcar vhp	-
	carnes de bovinos frescas ou refrigeradas	+	carnes de bovinos frescas ou refrigeradas	+
	óleo de soja refinado	-	óleo de soja em bruto	+
Coque, Produtos Derivados do Petróleo e	extrato, purês e polpas de tomate	+	óleo de soja refinado	+
	álcool etílico	-	álcool etílico	-
Outros Produtos Químicos	biodiesel	+	biodiesel	+
	adubos ou fertilizantes com nitrogênio, fósforo	-	adubos ou fertilizantes com fósforo e potássio	-
	adubos ou fertilizantes com fósforo e potássio	-	adubos ou fertilizantes com nitrogênio,	-
Produtos farmoquímicos e farmacêuticos	fosfatos de monoamônio	+	fosfatos de monoamônio	-
	adubos ou fertilizantes minerais ou químicos	+	superfosfatos	+
	superfosfatos	+	adubos ou fertilizantes minerais ou químicos	-
Produtos de Minerais Não-Metálicos	medicamentos	-	medicamentos	-
	misturas betuminosas fabricadas com asfalto ou	+	misturas betuminosas fabricadas com asfalto	+
	elementos pré-fabricados para construção civil	-	cimentos "Portland"	+
	massa de concreto	+	elementos pré-fabricados para construção	+
	chapas, painéis, telhas, canos, tubos ou outros	-	massa de concreto	+
Metalurgia	telhas de cerâmica	-	chapas, painéis, telhas, canos, tubos ou outros	-
	ouro em formas brutas para usos não monetários	-	ferronióbio	+
	ferroníquel	+	ouro em formas brutas para usos não monetários	-
Produtos de Metal - exclusive Máquinas e Equipamentos	ferronióbio	-	ferroníquel	-
	esquadrias de alumínio	-	esquadrias de alumínio	-
	latas de ferro e aço para embalagem de produtos diversos	+	latas de ferro e aço para embalagem de produtos diversos	-
	estruturas de ferro e aço em chapas ou em outras formas	+	esquadrias de ferro e aço	+
	esquadrias de ferro e aço	+	estruturas de ferro e aço em chapas ou em outras formas	-
Veículos Automotores, Reboques e Carrocerias	palha de aço, esponjas ou artefatos semelhantes de fios de aço	-	palha de aço, esponjas ou artefatos semelhantes de fios de aço	+
	automóveis com motor diesel	-	automóveis com motor diesel	-
	automóveis com motor a gasolina, álcool ou bicombustível	-	automóveis com motor a gasolina, álcool ou bicombustível	-
	veículos para o transporte de mercadorias com motor diesel	+	veículos para o transporte de mercadorias com motor diesel	+

Pesquisa Industrial Mensal – PIM

Referência: Novembro/2018

**Gráfico 1 - Produção Industrial - Brasil e Unidades da Federação Variação (%)
novembro 18 / Com ajuste sazonal**

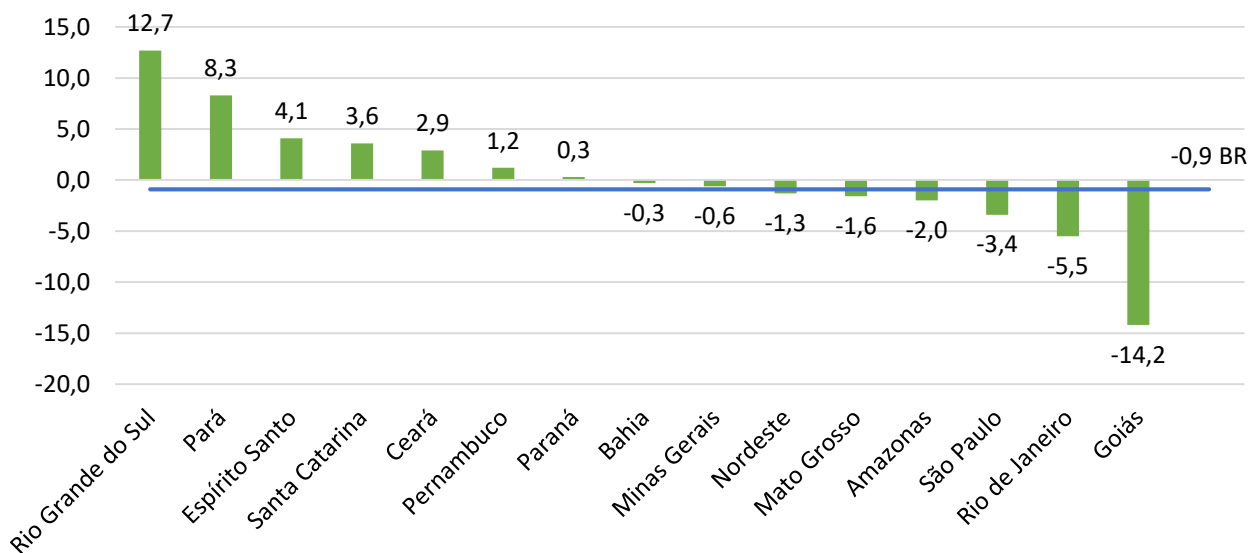


Fonte: IBGE

Elaboração: Instituto Mauro Borges/Segplan-GO/ Gerência de Contas Regionais e Indicadores 2019.

* Base: igual período do ano anterior

**Gráfico 2 - Produção Industrial – Brasil e Unidades da Federação - Variação (%)
novembro 18 / novembro 17**



Fonte: IBGE

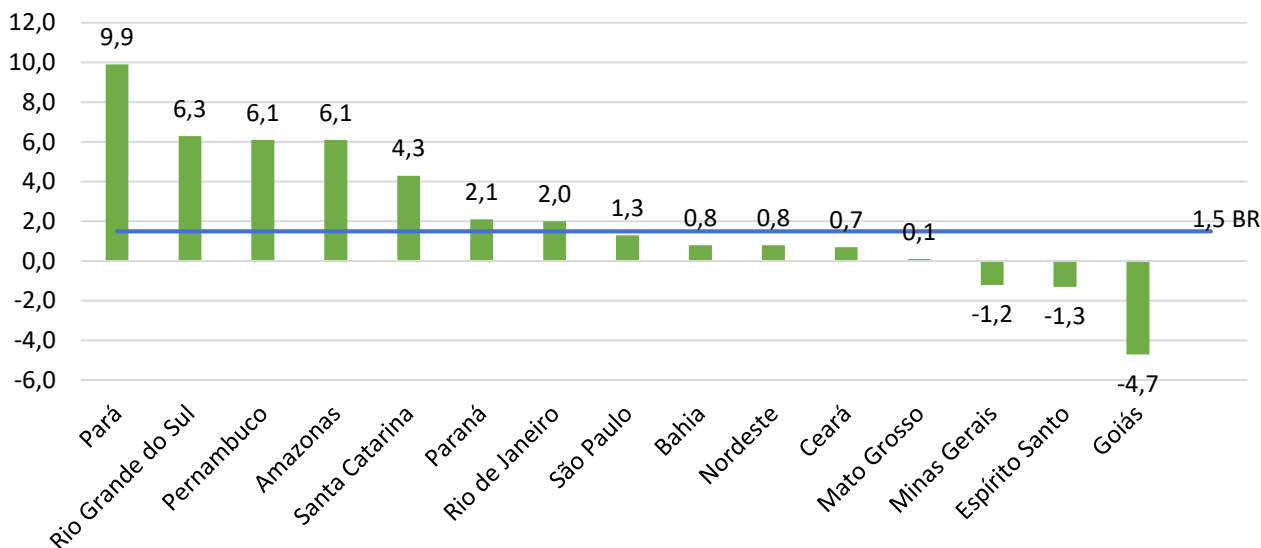
Elaboração: Instituto Mauro Borges/Segplan-GO/ Gerência de Contas Regionais e Indicadores 2019.

* Base: igual período do ano anterior

Pesquisa Industrial Mensal – PIM

Referência: Novembro/2018

**Gráfico 3 - Produção Industrial – Brasil e Unidades da Federação Variação (%)
Acumulado no ano***

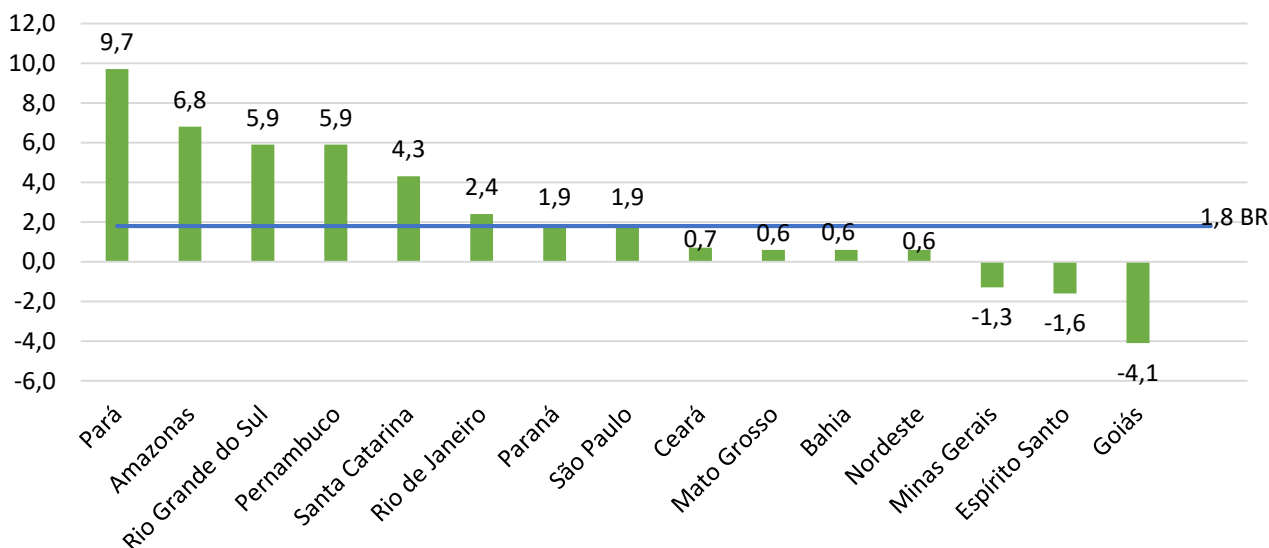


Fonte: IBGE

Elaboração: Instituto Mauro Borges/Segplan-GO/ Gerência de Contas Regionais e Indicadores 2019.

* Base: igual período do ano anterior

**Gráfico 4 - Produção Industrial – Brasil e Unidades da Federação Variação (%)
Acumulado 12 meses***



Fonte: IBGE

Elaboração: Instituto Mauro Borges/Segplan-GO/ Gerência de Contas Regionais e Indicadores 2019.

* Base: igual período do ano anterior

Equipe de Conjuntura do IMB:

Dinamar Maria Ferreira Marques

Jalda Claudino

Rafael dos Reis Costa

Daniela de Souza Santos