

## Pesquisa Mensal do Serviço – PMS

Referência: Outubro/2018

### Setor de Serviços goiano recua 0,2 % em outubro

De acordo com a Pesquisa Mensal de Serviços divulgada pelo Instituto Brasileiro de Geografia e Estatística (PMS/IBGE), em outubro de 2018, o volume do setor de serviços em Goiás retrocedeu 0,2%, frente ao mês imediatamente anterior, na série livre de influências sazonais. Nessa comparação, o volume de serviços no Brasil assinalou expansão de 0,1%, quarta taxa positiva do ano nesse tipo de confronto. O Gráfico 1 mostra que das 27 UF's analisadas, quatorze apresentaram recuos em suas taxas, com destaque negativo para Tocantins (-7,7%), Bahia (-2,8%) e Rondônia (-2,6%). Por outro lado, os avanços mais importantes para a formação do índice nacional vieram do Amazonas (5,3%) e Maranhão (3,4%).

Na comparação com igual mês do ano anterior, o volume do setor de serviços em Goiás apresentou avanço de 0,2%. No indicador acumulado de janeiro a outubro de 2018, o volume de serviços mostrou retração de 0,8%. A taxa anualizada, indicador acumulado nos últimos doze meses, ao passar de -0,5% em setembro para -0,4% em outubro de 2018, manteve a trajetória predominantemente descendente desde maio de 2015. O Brasil, por sua vez apresentou crescimento de 1,6% nesta comparação. Das 27 UF's analisadas, 15 apresentaram expansão, sendo a principal contribuição positiva vinda do Maranhão (6,7%). Outras pressões positivas relevantes vieram de Santa Catarina (5,0%) e Amazonas (4,8%). Por outro lado, as influências negativas mais importantes para a formação do índice global veio do Tocantins (-9,7%) Roraima (9,2%) e Amapá (9,2%), Gráfico 2.

O resultado da Pesquisa para Goiás, dentre as cinco atividades divulgadas, apenas duas apresentaram variações positivas. Foram elas: Serviços prestados às famílias (7,0%) e Serviços de informação e comunicação (4,6%). Dentre as quedas, a mais acentuada foi no segmento de outros serviços (-10,8%), que envolvem serviços como compra, venda e aluguel de imóveis próprios; gestão de redes de esgoto doméstico, pluvial ou industrial e reparação e manutenção de equipamentos de comunicação. Com o resultado de outubro, esse segmento já acumula taxa negativa de -11,0% no ano e -9,8% no acumulado em 12 meses. Os demais recuos desse mês vieram dos ramos de Serviços profissionais, administrativos e complementares (-3,8%) e Transportes, serviços auxiliares aos transportes e correio (-0,9%). Os dados são apresentados na Tabela 1.

### Atividades Turísticas

A atividade turística em Goiás, na passagem de setembro para outubro de 2018, recuou 3,3%. O índice da atividade para o Brasil teve uma queda 0,9%. Regionalmente, apenas três das doze unidades da federação obtiveram taxas positivas, são elas Rio de Janeiro (1,6%), Ceará (1,2%) e Paraná (0,7%). Por outro lado contribuições negativas relevantes vieram do Rio Grande do Sul (-3,8%), e Santa Catarina (-2,5%), Gráfico 5.

Na comparação outubro de 2018 / outubro de 2017, o índice de volume da atividade turística em Goiás apresentou expansão de 2,9%, ante 14,5% em setembro. No Brasil houve expansão de 5,4%. Em termos regionais, dez dos doze estados onde o indicador é investigado mostraram avanço nos serviços voltados ao turismo, com destaque para Ceará (16,4%), e São Paulo (10,5%). Em contrapartida, os únicos dois impactos negativos ficaram com o Paraná (-6,4%) e Rio Grande do Sul (-3,1%), Gráfico 6.

**Pesquisa Mensal do Serviço – PMS**

**Referência: Outubro/2018**

**Tabela 1- Volume de serviços – Brasil e Goiás variação percentual (%) – outubro/2018**

Atividades	Interanual*	Acumulado no ano*	Acumulado 12 meses **
<b>Brasil</b>			
Total	<b>1,6</b>	<b>-0,2</b>	<b>-0,2</b>
1. Serviços prestados às famílias	2,0	-0,5	-0,6
2. Serviços de informação e comunicação	1,5	-0,9	-0,6
3. Serviços profissionais, administrativos e complementares	-0,2	-1,7	-2,3
4. Transportes, serviços auxiliares aos transportes e correio	2,3	1,4	2,1
5. Outros serviços	2,5	1,6	-0,1
<b>Atividades Turísticas</b>	<b>5,4</b>	<b>1,8</b>	<b>0,4</b>
<b>Goiás</b>			
Total	<b>0,2</b>	<b>-0,8</b>	<b>-0,4</b>
1. Serviços prestados às famílias	7,0	3,6	5,6
2. Serviços de informação e comunicação	4,6	-1,9	-2,7
3. Serviços profissionais, administrativos e complementares	-3,8	1,5	1,3
4. Transportes, serviços auxiliares aos transportes e correio	-0,9	-0,4	-0,2
5. Outros serviços	-10,8	-11,0	-9,8
<b>Atividades Turísticas</b>	<b>2,9</b>	<b>2,7</b>	<b>3,9</b>

Fonte: IBGE - Pesquisa Mensal de Serviços

Elaboração: Instituto Mauro Borges/Segplan-GO/Gerência de Contas Regionais e Indicadores – 2018.

\* Base: igual período do ano anterior

**Tabela 2- Receita de serviços – Brasil e Goiás Variação percentual (%) - outubro de 2018**

Atividades	Interanual*	Acumulado no ano*	Acumulado 12 meses **
<b>Brasil</b>			
<b>Varejo -Goiás</b>			
Total	<b>4,2</b>	<b>2,5</b>	<b>2,9</b>
1. Serviços prestados às famílias	4,2	1,3	1,7
2. Serviços de informação e comunicação	1,1	-1,0	-0,5
3. Serviços profissionais, administrativos e complementares	2,8	1,6	1,5
4. Transportes, serviços auxiliares aos transportes e correio	7,5	5,9	6,8
5. Outros serviços	5,8	5,4	4,1
<b>Atividades Turísticas</b>	<b>6,6</b>	<b>3,7</b>	<b>3,8</b>
<b>Goiás</b>			
Total	<b>2,9</b>	<b>1,9</b>	<b>2,6</b>
1. Serviços prestados às famílias	7,3	4,9	6,8
2. Serviços de informação e comunicação	3,9	-1,9	-2,5
3. Serviços profissionais, administrativos e complementares	-1,1	2,5	3,1
4. Transportes, serviços auxiliares aos transportes e correio	6,0	6,1	6,2
5. Outros serviços	-7,7	-7,3	-5,8
<b>Atividades Turísticas</b>	<b>4,4</b>	<b>4,8</b>	<b>6,8</b>

Fonte: IBGE - Pesquisa Mensal de Serviços

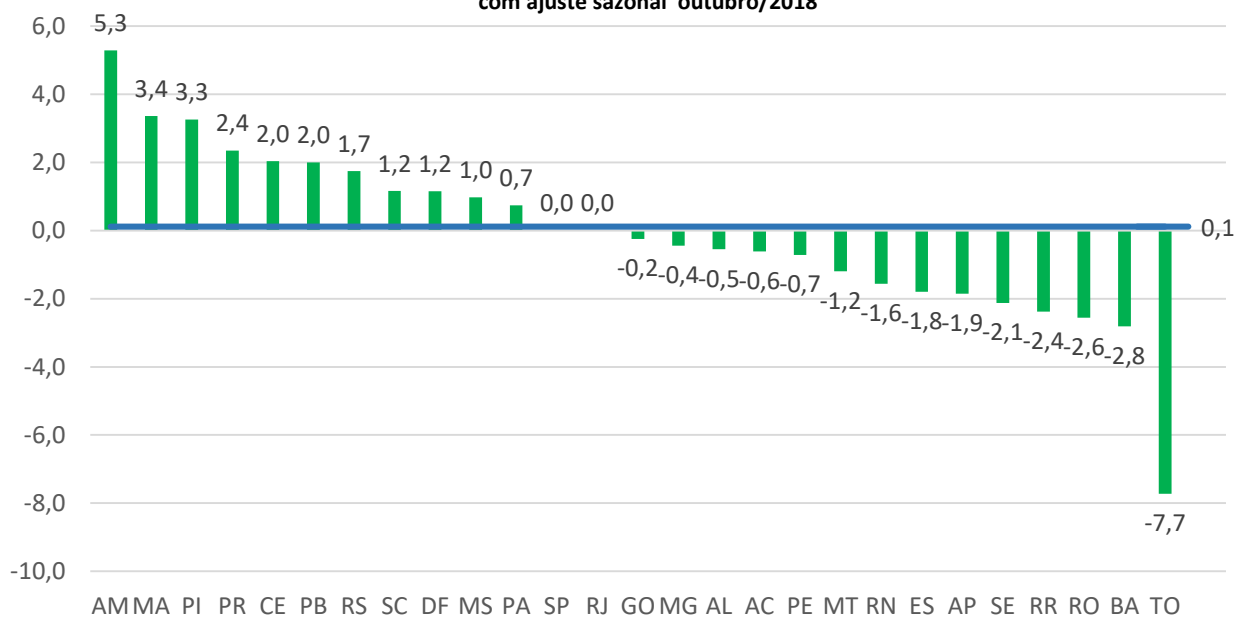
Elaboração: Instituto Mauro Borges/Segplan-GO/Gerência de Contas Regionais e Indicadores – 2018.

\* Base: igual período do ano anterior

**Pesquisa Mensal do Serviço – PMS**

**Referência: Outubro/2018**

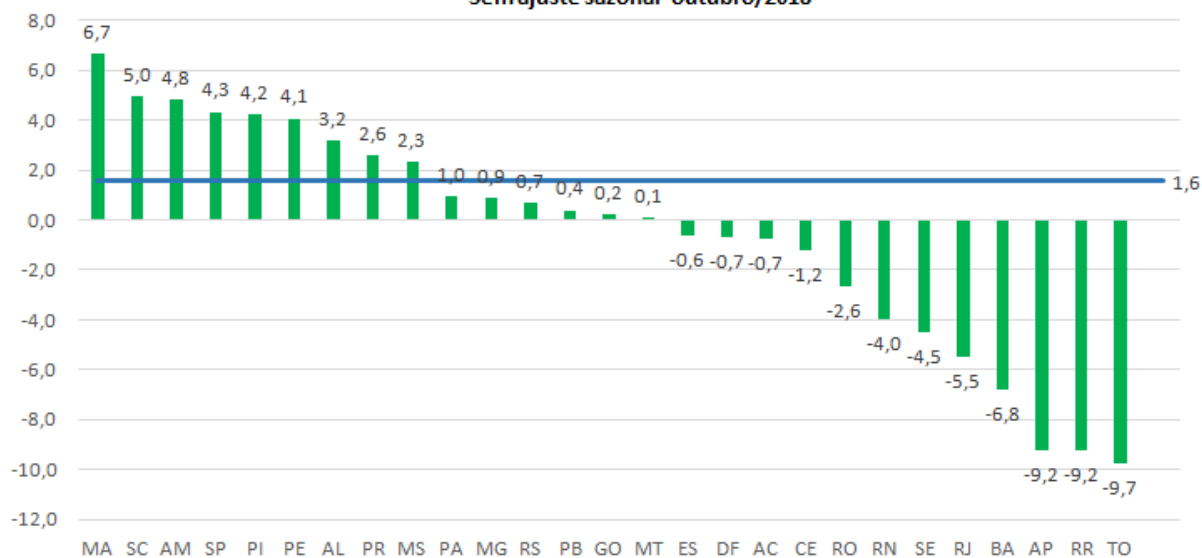
**Gráfico 1 - Volume de Vendas de Serviços (%) – Brasil e UFs  
com ajuste sazonal outubro/2018**



Fonte: IBGE

Elaboração: Instituto Mauro Borges/Segplan-GO/ Gerência de Contas Regionais e Indicadores 2018

**Gráfico 2 - Volume de Vendas de Serviços (%) – Brasil e UFs  
Sem ajuste sazonal outubro/2018**



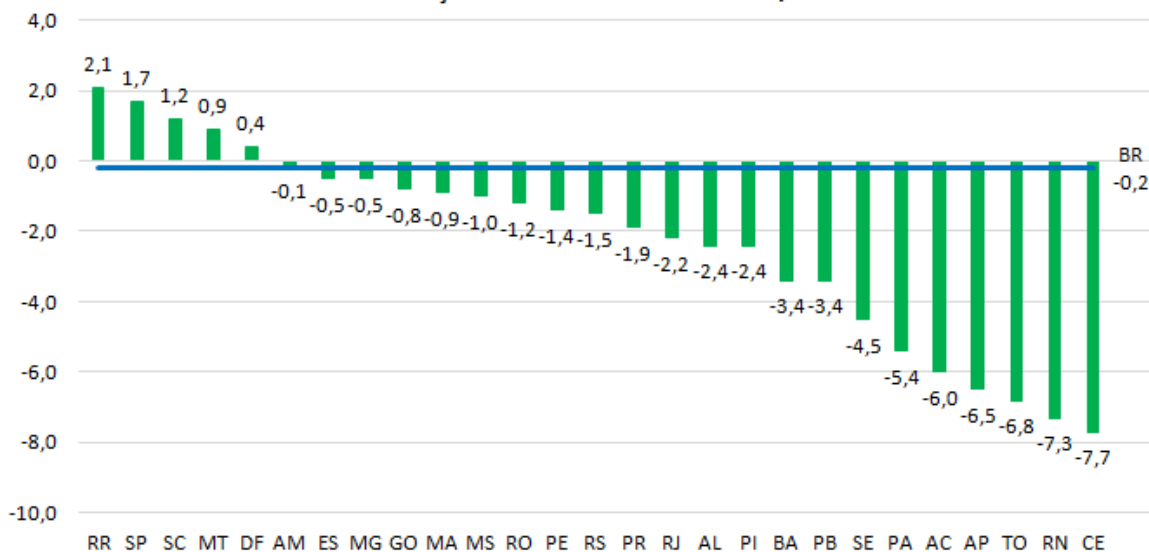
Fonte: IBGE

Elaboração: Instituto Mauro Borges/Segplan-GO/ Gerência de Contas Regionais e Indicadores 2018

**Pesquisa Mensal do Serviço – PMS**

**Referência: Outubro/2018**

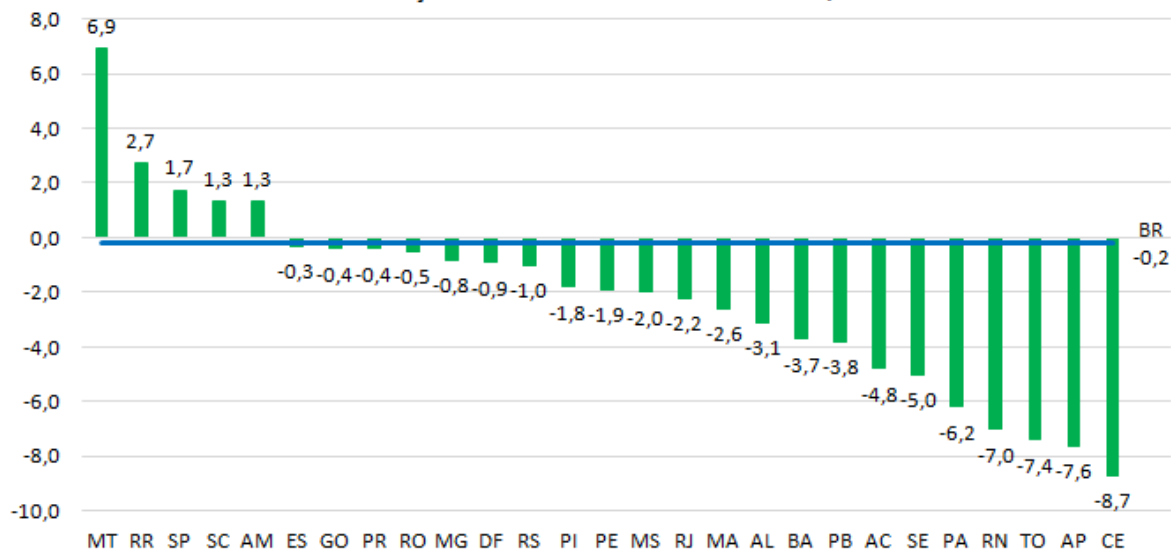
**Gráfico 3 - Volume de Vendas de Serviço (%) – Brasil e UFs**  
Variação acumulada no ano - outubro/2018



Fonte: IBGE

Elaboração: Instituto Mauro Borges/Segplan-GO/ Gerência de Contas Regionais e Indicadores 2018

**Gráfico 4 - Volume de Vendas de Serviço (%) – Brasil e UFs**  
Variação acumulada em 12 meses - outubro/2018



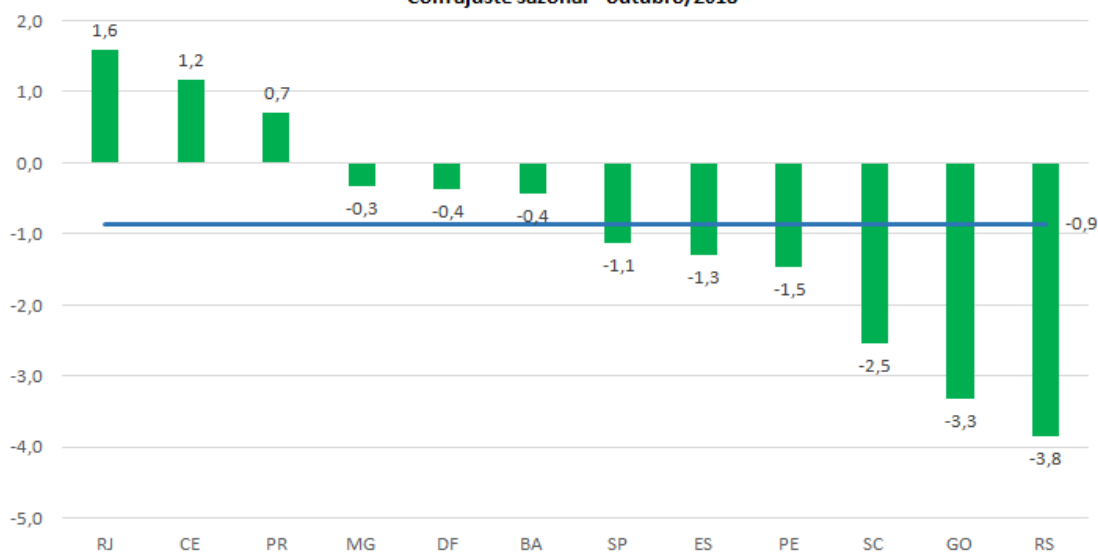
Fonte: IBGE

Elaboração: Instituto Mauro Borges/Segplan-GO/ Gerência de Contas Regionais e Indicadores 2018

**Pesquisa Mensal do Serviço – PMS**

**Referência: Outubro/2018**

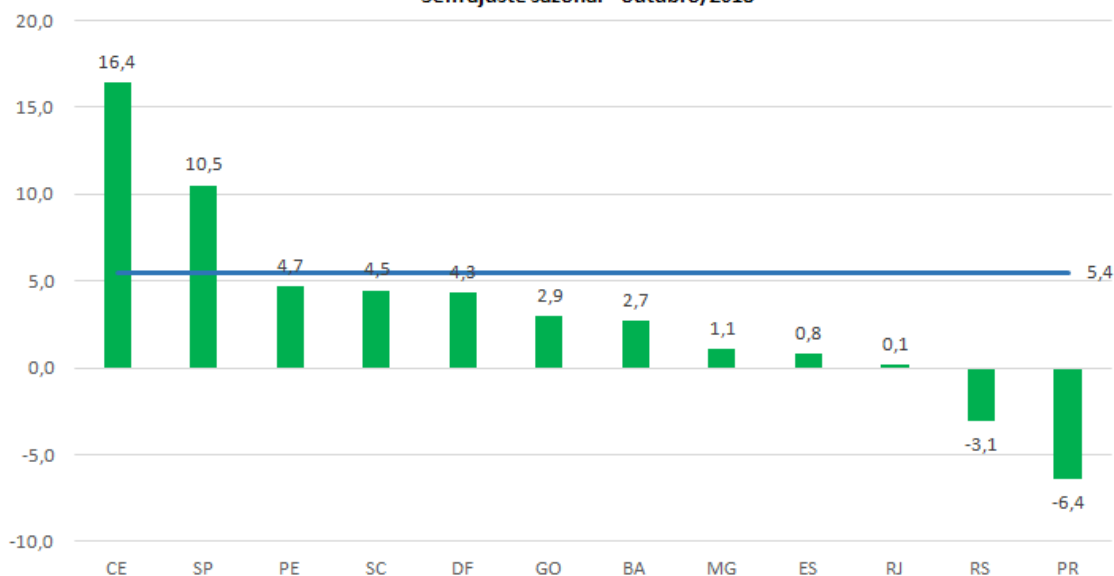
**Gráfico 5 - Volume de Atividades Turísticas (%) – Brasil e UFs  
Com ajuste sazonal - outubro/2018**



Fonte: IBGE

Elaboração: Instituto Mauro Borges/Segplan-GO/ Gerência de Contas Regionais e Indicadores 2018.

**Gráfico 6 - Volume de Atividades Turísticas (%) – Brasil e UFs  
Sem ajuste sazonal - outubro/2018**



Fonte: IBGE

Elaboração: Instituto Mauro Borges/Segplan-GO/ Gerência de Contas Regionais e Indicadores 2018.

**Equipe de Conjuntura IMB:**  
Dinamar Maria Ferreria Marques  
Jalda Claudino  
Rafael Reis Costa,  
Daniela de Souza Santos