

Pesquisa Mensal do Serviço – PMS

Referência: Agosto/2018

Setor de Serviços goiano recua 1,2% em agosto

De acordo com a Pesquisa Mensal de Serviços divulgada pelo Instituto Brasileiro de Geografia e Estatística (PMS/IBGE), em agosto de 2018, o volume do setor de serviços em Goiás retrocedeu 1,2%, frente ao mês imediatamente anterior, na série na série livre de influências sazonais. Nessa comparação, o volume de serviços no Brasil assinalou expansão de 1,2%, terceira taxa positiva do ano nesse tipo de confronto. Nesta direção, acompanhando o avanço observado no Brasil, 21 das 27 Unidades da Federação assinalaram expansão no volume dos serviços em agosto de 2018, na comparação com o mês imediatamente anterior. Gráfico 1.

Na comparação com igual mês do ano anterior, o volume do setor de serviços em Goiás apresentou retração de 2,5%. No indicador acumulado de janeiro a agosto de 2018, o volume de serviços mostrou retração de 0,5%. A taxa anualizada, indicador acumulado nos últimos doze meses, ao passar de -0,1% em julho para -0,3% em agosto de 2018, manteve a trajetória predominantemente descendente desde maio de 2015. O Brasil, por sua vez, apresentou crescimento de 1,6% nesta comparação. Das 27 UF's analisadas, 13 apresentaram expansão, sendo a principal contribuição positiva vinda de São Paulo (2,9%). Outras pressões positivas relevantes vieram do Distrito Federal (8,0%) e de Santa Catarina (4,3%). Por outro lado, a influência negativa mais importante para a formação do índice global veio do Rio de Janeiro (-1,9%). Gráfico 2.

O resultado da Pesquisa para Goiás, dentre as cinco atividades divulgadas, apenas duas apresentaram variações positivas. Foram elas: Serviços prestados às famílias (4,5%) e transportes, serviços auxiliares aos transportes e correio (2,1%). Dentre as quedas, a mais acentuada foi no segmento de outros serviços (-18,8%), que envolvem serviços como compra, venda e aluguel de imóveis próprios; gestão de redes de esgoto doméstico, pluvial ou industrial e reparação e manutenção de equipamentos de comunicação. Com o resultado de agosto, esse segmento já acumula taxa negativa de -10,7% no ano e -7,8% no acumulado em 12 meses. Os demais recuos desse mês vieram dos ramos de Serviços profissionais, administrativos e complementares (-5,6%) e Serviços de informação e comunicação (-4,1%). Os dados são apresentados na Tabela 1.

Atividades Turísticas

A atividade turística em Goiás, na passagem de julho para agosto de 2018, avanço 0,8%. O índice da atividade para o Brasil cresceu 2,8%. Regionalmente, todas as doze unidades da federação acompanharam este movimento de crescimento observado no Brasil (Gráfico 5), com destaque para as expansões vindas da Bahia (6,3%), do Rio de Janeiro (2,8%), do Distrito Federal (13,0%) e de Pernambuco (7,3%). Outras contribuições positivas relevantes vieram de Ceará (7,1%), Minas Gerais (2,8%) e São Paulo (0,6%).

Na comparação agosto de 2018/agosto de 2017, o índice de volume da atividade turística em Goiás apresentou expansão de 6,9%, ante 0,4% em julho. No Brasil houve expansão de 7,8%. Cabe ressaltar que com o resultado deste mês, o turismo nacional alcança a taxa positiva mais intensa desde fevereiro de 2014 (15,0%). Em termos regionais, onze dos doze estados onde o indicador é investigado mostraram avanço nos serviços voltados ao turismo, com destaque para São Paulo (10,0%), que emplaca a sua sexta taxa positiva seguida e alcança o resultado mais elevado desde fevereiro de 2014 (11,0%). Outras contribuições positivas relevantes vieram de Pernambuco (18,5%), Ceará (20,9%) e Rio de Janeiro (3,4%). Em contrapartida, o único impacto negativo ficou com o Paraná (-6,7%) – Gráfico 6.

Pesquisa Mensal do Serviço – PMS

Referência: Agosto/2018

Tabela 1- Volume de serviços – Brasil e Goiás variação percentual (%) – agosto/2018

Atividades	Interanual*	Acumulado no ano*	Acumulado 12 meses **
Brasil			
Total	1,6	-0,5	-0,6
1. Serviços prestados às famílias	5,0	-0,9	-0,4
2. Serviços de informação e comunicação	-1,1	-1,7	-1,6
3. Serviços profissionais, administrativos e complementares	-0,3	-2,0	-3,2
4. Transportes, serviços auxiliares aos transportes e correio	4,6	1,3	2,8
5. Outros serviços	1,3	2,3	-0,9
Atividades Turísticas	7,8	1,0	-1,7
Goiás			
Total	-2,5	-0,5	-0,3
1. Serviços prestados às famílias	4,5	2,4	5,4
2. Serviços de informação e comunicação	-4,1	-2,4	-5,7
3. Serviços profissionais, administrativos e complementares	-5,6	3,2	3,4
4. Transportes, serviços auxiliares aos transportes e correio	2,1	0,2	1,2
5. Outros serviços	-18,8	-10,7	-7,8
Atividades Turísticas	6,8	1,4	3,5

Fonte: IBGE - Pesquisa Mensal de Serviços

Elaboração: Instituto Mauro Borges/Segplan-GO/Gerência de Contas Regionais e Indicadores – 2018.

* Base: igual período do ano anterior

Tabela 2- Receita de serviços – Brasil e Goiás Variação percentual (%) - agosto de 2018

Atividades	Interanual*	Acumulado no ano*	Acumulado 12 meses **
Brasil			
Varejo -Goiás	4,8	2,2	2,8
Total	7,2	0,8	2,0
1. Serviços prestados às famílias	-0,6	-1,6	-1,2
2. Serviços de informação e comunicação	3,0	1,4	1,0
3. Serviços profissionais, administrativos e complementares	9,9	5,7	7,7
4. Transportes, serviços auxiliares aos transportes e correio	4,8	6,1	3,8
5. Outros serviços	9,9	3,0	3,7
Atividades Turísticas	4,8	2,2	2,8
Goiás			
Total	0,2	2,2	3,1
1. Serviços prestados às famílias	6,1	3,8	6,5
2. Serviços de informação e comunicação	-3,0	-2,4	-5,2
3. Serviços profissionais, administrativos e complementares	-4,7	4,1	6,2
4. Transportes, serviços auxiliares aos transportes e correio	7,5	6,8	7,4
5. Outros serviços	-15,4	-6,9	-3,4
Atividades Turísticas	8,3	3,5	7,3

Fonte: IBGE - Pesquisa Mensal de Serviços

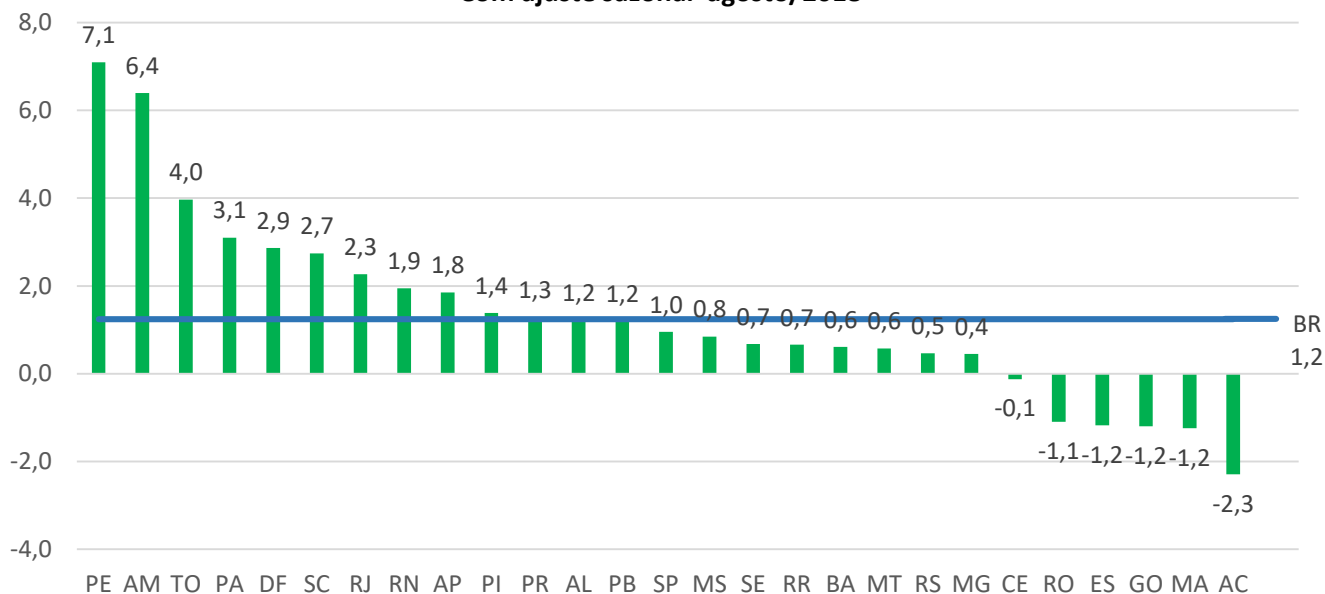
Elaboração: Instituto Mauro Borges/Segplan-GO/Gerência de Contas Regionais e Indicadores – 2018.

* Base: igual período do ano anterior

Pesquisa Mensal do Serviço – PMS

Referência: Agosto/2018

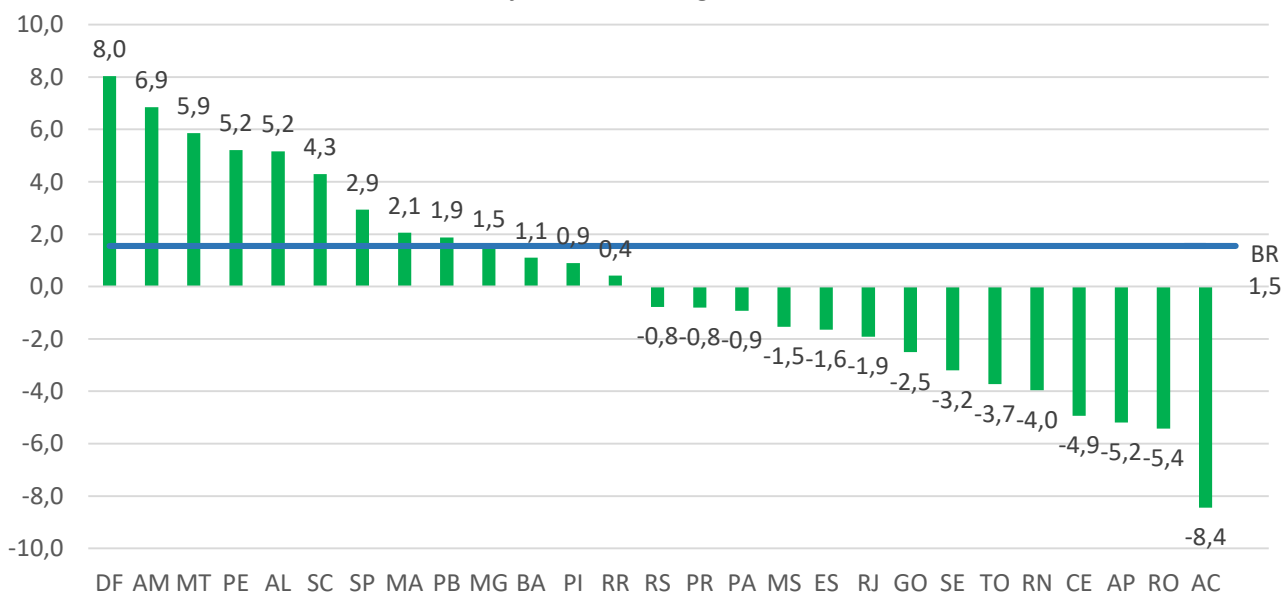
**Gráfico 1 - Volume de Vendas de Serviços (%) – Brasil e UFs
Com ajuste sazonal agosto/2018**



BR

Fonte: IBGE
Elaboração: Instituto Mauro Borges/Segplan-GO/ Gerência de Contas Regionais e Indicadores 2018

**Gráfico 2 - Volume de Vendas de Serviços (%) – Brasil e UFs
Sem ajuste sazonal agosto/2018**



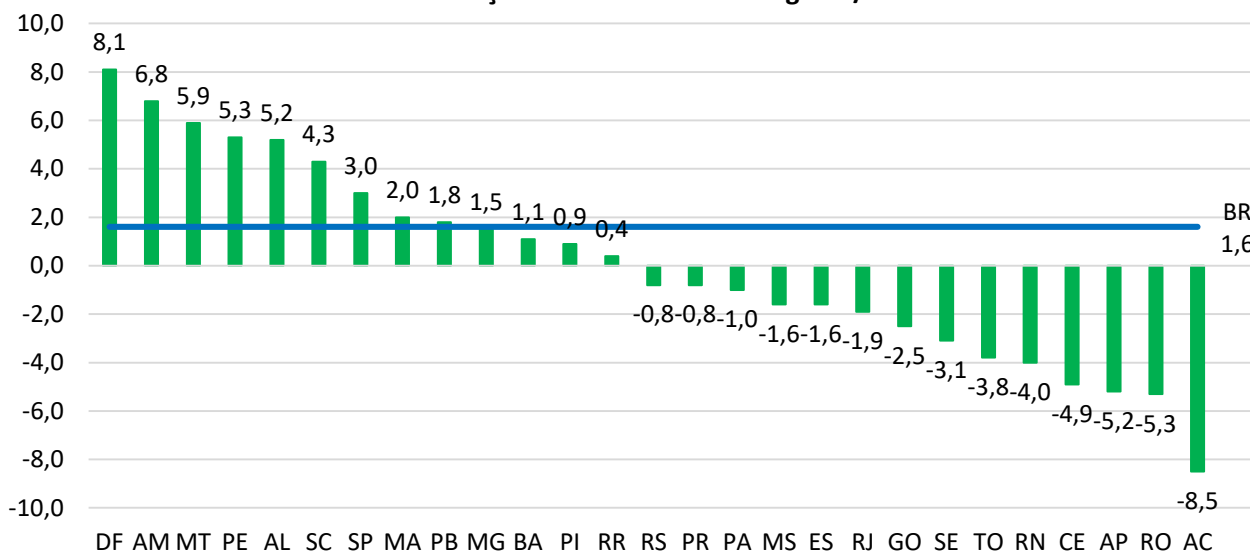
Fonte: IBGE

Elaboração: Instituto Mauro Borges/Segplan-GO/ Gerência de Contas Regionais e Indicadores 2018

Pesquisa Mensal do Serviço – PMS

Referência: Agosto/2018

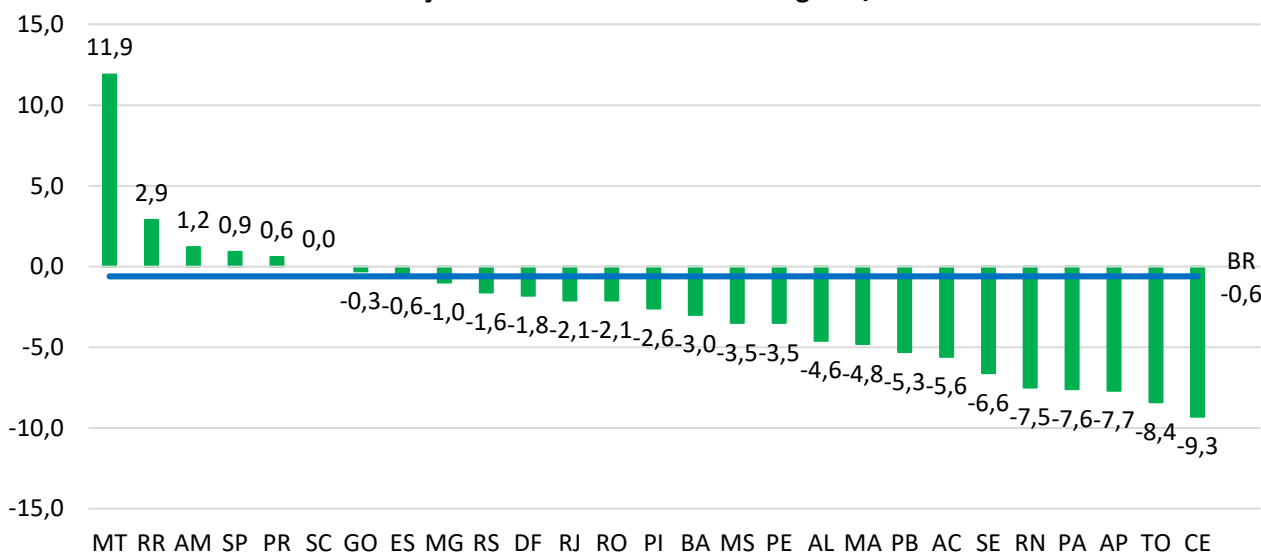
Gráfico 3 - Volume de Vendas de Serviço (%) – Brasil e UFs
Variação Acumulado no ano agosto/2018



Fonte: IBGE

Elaboração: Instituto Mauro Borges/Segplan-GO/ Gerência de Contas Regionais e Indicadores 2018

Gráfico 4 - Volume de Vendas de Serviço (%) – Brasil e UFs
Variação Acumulado em 12 meses agosto/2018



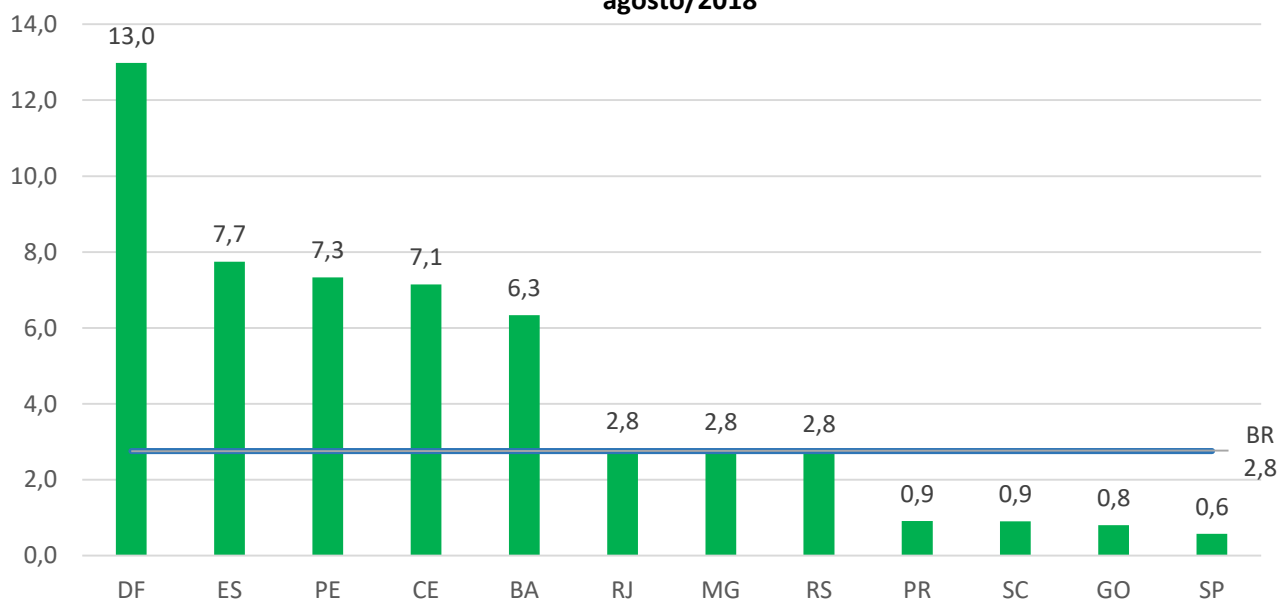
Fonte: IBGE

Elaboração: Instituto Mauro Borges/Segplan-GO/ Gerência de Contas Regionais e Indicadores 2018

Pesquisa Mensal do Serviço – PMS

Referência: Agosto/2018

Gráfico 5 - Volume de Atividades Turísticas (%) – Brasil e UFs - com ajuste sazonal agosto/2018



Fonte: IBGE

Elaboração: Instituto Mauro Borges/Segplan-GO/ Gerência de Contas Regionais e Indicadores 2018.

Gráfico 6 - Volume de Atividades Turísticas (%) – Brasil e UFs - sem ajuste sazonal agosto/2018



Fonte: IBGE

Elaboração: Instituto Mauro Borges/Segplan-GO/ Gerência de Contas Regionais e Indicadores 2018.

Equipe de Conjuntura IMB:
Dinamar Maria Ferreria Marques
Jalda Claudino
Rafael Reis Costa
Daniela de Souza Santos