

A balança comercial de março fecha com saldo de US\$ 386,220 milhões

O saldo da balança comercial de março de 2018 fechou com saldo positivo em US\$ 386,220 milhões. As exportações fecharam em US\$ 734,521 e as importações em US\$ 348,300 milhões. Em relação ao mês de março do ano anterior as exportações decresceram 2,31% e as importações cresceram 15,96%.

O destaque das exportações goianas em março foi para o complexo soja (US\$ 409,491 milhões ou 55,75%). Em seguida veio o complexo minério com US\$ 132,691 milhões ou 18,07% com Ferroligas se destacando dentro do complexo (US\$ 60,129 milhões ou 8,19%). O terceiro destaque ficou para o complexo carne com US\$ 109,665 milhões ou 14,93% com carne bovina como principal produto (US\$ 81,092 milhões ou 11,04%).

Os principais países destinos para as exportações goianas nesse mês foram, na ordem, China (US\$ 336,615 milhões ou 45,83%); Países Baixos (Holanda) (US\$ 50,311 milhões ou 6,85%); Índia (US\$ 42,385 milhões ou 5,77%); Espanha (US\$ 30,641 milhões ou 4,17%); Tailândia (US\$ 24,075 milhões ou 3,28%); Coreia do Sul (US\$ 23,069 milhões ou 3,140%) e Hong Kong (US\$ 22,608 milhões ou 3,08%). Juntos esses 7 países totalizaram 72,12% das exportações goianas.

Os municípios goianos que foram líderes em exportações ao longo do ano foram: Rio Verde US\$ 162,116 milhões (10,23%), Alto Horizonte US\$ 97,779 milhões (6,17%), Mozarlândia (US\$ 85,558 milhões 5,40%), Barro Alto US\$ 85,528 milhões (5,40%), Ouvidor US\$ 69,176 milhões (4,37%), Palmeiras de Goiás US\$ 58,207 milhões (3,67%), Itumbiara US\$ 51,848 milhões (3,27%) e Crixás US\$ 49,001 milhões (3,09%). Esses municípios corresponderam sozinhos a 41,60% das exportações do estado.

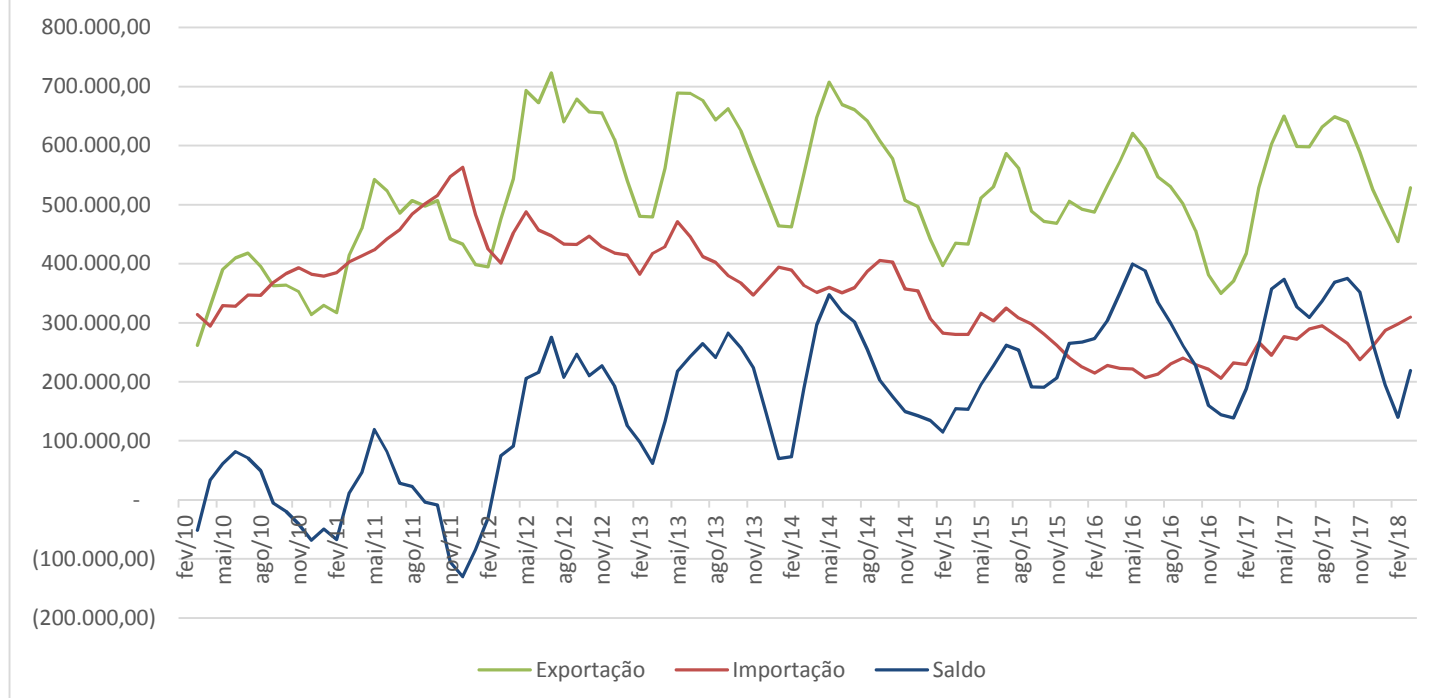
No ranking das exportações por unidade da federação, Goiás ficou na 9ª posição, uma posição acima do mês de março de 2017, com participação de 3,66% das exportações do país. Os primeiros colocados foram São Paulo, Minas Gerais e Mato Grosso.

Em termos de fator agregado 80,84% das exportações goianas foram de produtos básicos e 19,16% de produtos industrializados. Ao observar as exportações por fator agregado ao longo do tempo vemos um crescimento dos produtos industrializados, porém, esse crescimento depende majoritariamente de produtos semimanufaturados, denotando um carácter preliminar das indústrias exportadoras goianas, os produtos manufaturados permanecem praticamente estáveis desde 2008.

Quanto as importações por município, Anápolis e Catalão sozinhos foram responsáveis por 72,41% das importações ou US\$ 672.393 milhão. Os principais produtos importados foram produtos farmacêuticos, com participação de 37,51%, e veículos e tratores, suas partes e acessórios, com 15,43%, sendo os principais países de origem Estados Unidos (US\$ 68,930 milhões ou 19,79%), Alemanha (US\$ 47,567 milhões ou 13,66%), Japão (US\$ 32,511 milhões ou 9,33%), Coreia do Sul (US\$ 31,958 milhões ou 9,18%), Tailândia (US\$ 25,928 milhões ou 7,44%), Suíça (US\$ 24,496 milhões ou 7,03%) e China (US\$ 17,940 milhões ou 5,15%) totalizando juntos 71,59% das importações.

Como o complexo soja é de grande importância para as exportações em Goiás, estas acabam apresentando uma característica cíclica que acompanha a safra e entressafra da soja. Apesar disso, a balança comercial tende a permanecer superavitária desde 2012, salvo exceção de janeiro de 2014. As importações do estado apresentaram tendência a redução desde o primeiro semestre de 2012 até o segundo semestre de 2016 quando a tendência começa a se reverter.

Média Móvel Trimestral - Balança Comercial Goiana 2010 - 2017



Fonte: MDIC.

Elaboração: Instituto Mauro Borges/SEGPLAN-GO/Gerência de Sistematização e Disseminação de Informações Socioeconômicas - 2018.

Tabela 1 - Estado de Goiás e Brasil: Balança Comercial (US\$ 1.000 FOB) - 2017 - 2018.

Ano/Mês	Goiás			Brasil		
	Exportação	Importação	Saldo	Exportação	Importação	Saldo
2017	6.905.341.886	3.237.279.897	3.668.061.989	217.739.177.077	150.749.452.949	66.989.724.128
Janeiro	385.685.799	264.061.573	121.624.226	14.908.251.428	12.197.812.220	2.710.439.208
Fevereiro	447.587.772	235.559.682	212.028.090	15.468.687.009	10.913.268.165	4.555.418.844
Março	751.853.006	300.365.629	451.487.377	20.073.934.070	12.937.668.769	7.136.265.301
Abril	608.475.343	199.546.821	408.928.522	17.679.825.632	10.716.651.947	6.963.173.685
Maio	590.015.485	329.083.665	260.931.820	19.789.991.540	12.129.011.084	7.660.980.456
Junho	597.540.079	287.327.859	310.212.220	19.779.117.924	12.595.230.268	7.183.887.656
Julho	606.293.406	251.312.539	354.980.867	18.758.761.617	12.473.402.051	6.285.359.566
Agosto	690.787.130	346.464.480	344.322.650	19.470.944.987	13.879.229.349	5.591.715.638
Setembro	649.200.680	242.781.181	406.419.499	18.659.331.625	13.488.324.102	5.171.007.523
Outubro	580.597.607	206.289.586	374.308.021	18.871.943.089	13.678.839.517	5.193.103.572
Novembro	536.421.250	262.689.582	273.731.668	16.683.104.126	13.142.503.350	3.540.600.776
Dezembro	460.884.329	311.797.300	149.087.029	17.595.284.030	12.597.512.127	4.997.771.903
2018	1.584.786.534	928.655.918	656.130.616	54.366.750.155	40.418.138.021	13.948.612.134
Janeiro	446.502.387	285.416.479	161.085.908	16.965.358.653	14.201.242.082	2.764.116.571
Fevereiro	403.763.000	294.938.488	108.824.512	17.312.131.490	12.408.388.656	4.903.742.834
Março	734.521.147	348.300.951	386.220.196	20.089.260.012	13.808.507.283	6.280.752.729

Fonte: MDIC.

Elaboração: Instituto Mauro Borges/SEGPLAN-GO/Gerência de Sistematização e Disseminação de Informações Socioeconômicas - 2018.

Nota: O total não corresponde à soma exata, devido aos arredondamentos.

Dados preliminares.

Tabela 2 - ESTADO DE GOIÁS - Principais produtos exportados - 2017 - 2018.

Produtos	2018 (março)			2017 (março)			Variação 2018/2017 %
	US\$ FOB	Part. %	kg Líquido	US\$ FOB	Part. %	kg Líquido	
Exportação	734.521.147	100	1.222.577.841	751.853.006	100	1.261.271.946	-2,31
Complexo soja	409.491.779	55,75	1.022.706.140	446.942.281	59,45	1.127.558.160	-8,38
Complexo minério	132.691.860	18,07	51.326.373	126.290.740	16,80	52.410.204	5,07
Ferroligas	60.129.768	8,19	12.050.291	42.719.254	5,68	9.653.549	40,76
Sulfeto minério de cobre	48.463.098	6,60	27.502.816	45.754.516	6,09	30.098.865	5,92
Ouro	19.349.865	2,63	516	31.969.660	4,25	930	-39,47
Amianto	3.705.372	0,50	8.405.800	5.052.575	0,67	9.890.200	-26,66
Outros minérios	1.043.757	0,14	3.366.950	794.735	0,11	2.766.660	31,33
Complexo carne	109.665.200	14,93	36.804.770	115.444.290	15,35	39.465.629	-5,01
Carne bovina	81.092.529	11,04	20.175.502	70.966.310	9,44	17.657.548	14,27
Carne avícola	25.598.757	3,49	15.079.068	34.078.093	4,53	17.505.918	-24,88
Carne suína	2.573.577	0,35	1.362.957	9.084.578	1,21	3.699.758	-71,67
Outras carnes	400.337	0,05	187.243	1.315.309	0,17	602.405	-69,56
Açúcares	21.901.777	2,98	50.120.061	9.185.636	1,22	14.460.414	138,44
Couros	21.617.618	2,94	6.755.513	27.523.070	3,66	8.005.245	-21,46
Milho e derivados	7.372.645	1,00	41.687.064	1.349.541	0,18	2.318.453	446,31
Algodão	3.218.728	0,44	2.163.282	0	0,00	0	-
Veículos, suas partes e acessórios	437.963	0,06	59.312	258.869	0,03	22.981	69,18
Leite e derivados	199.876	0,03	45.471	14.076	0,00	5.122	1.319,98
Álcool etílico	183.634	0,03	119.399	189.642	0,03	118.028	-3,17
Café e especiarias	1.446	0,00	362	599.148	0,08	185.525	-99,76
Demais	27.738.621	3,78	10.790.094	24.055.713	3,20	16.722.185	15,31

Fonte: MDIC.

Elaboração: Instituto Mauro Borges/SEGPLAN-GO/Gerência de Sistematização e Disseminação de Informações Socioeconômicas - 2018.

Dados preliminares.

Tabela 3 – Exportações goianas por fator agregado (US\$ 1.000 FOB) – 2017 – 2018.

Ano/Mês	TOTAL	Básicos	Semimanufaturados (A)	Manufaturados (B)	Industrializados (A+B)	Operações Especiais
2017	6.905.341.886	4.922.627.232	1.611.189.445	371.525.209	1.982.714.654	-
Janeiro	385.685.799	237.605.217	113.946.373	34.134.209	148.080.582	-
Fevereiro	447.587.772	314.876.765	99.095.857	33.615.150	132.711.007	-
Março	751.853.006	607.812.196	114.399.615	29.641.195	144.040.810	-
Abril	608.475.343	478.502.484	109.323.039	20.649.820	129.972.859	-
Maio	590.015.485	443.765.622	116.030.866	30.218.997	146.249.863	-
Junho	597.540.079	432.203.086	139.556.663	25.780.330	165.336.993	-
Julho	606.293.406	423.757.891	158.572.762	23.962.753	182.535.515	-
Agosto	690.787.130	504.635.530	156.132.378	30.019.222	186.151.600	-
Setembro	649.200.680	457.224.588	158.332.346	33.643.746	191.976.092	-
Outubro	580.597.607	380.130.476	167.651.841	32.815.290	200.467.131	-
Novembro	536.421.250	348.814.509	147.765.281	39.841.460	187.606.741	-
Dezembro	460.884.329	293.298.868	130.382.424	37.203.037	167.585.461	-
2018	1.584.786.534	1.153.096.934	358.716.087	72.973.513	431.689.600	-
Janeiro	446.502.387	305.031.186	121.585.766	19.885.435	141.471.201	-
Fevereiro	403.763.000	271.069.519	109.946.842	22.746.639	132.693.481	-
Março	734.521.147	576.996.229	127.183.479	30.341.439	157.524.918	-

Fonte: MDIC.

Elaboração: Instituto Mauro Borges / SEGPLAN-GO/Gerência de Sistematização e Disseminação de Informações Socioeconômicas - 2018.

Nota: O total não corresponde à soma exata, devido aos arredondamentos.

Dados preliminares

Tabela 4 - ESTADO DE GOIÁS: Exportação por países de destino - 2016 - 2017.

Países	2018 (março)		2017 (março)		Variação 2018/2017 (%)
	US\$ FOB	Part. (%)	US\$ FOB	Part. (%)	
Exportação	734.521.147	100	751.853.006	100	-2,31
China	336.615.421	45,83	362.135.338	48,17	-7,05
Países Baixos (Holanda)	50.311.080	6,85	60.934.002	8,10	-17,43
Índia	42.385.430	5,77	40.226.056	5,35	5,37
Espanha	30.641.089	4,17	18.029.696	2,40	69,95
Tailândia	24.075.929	3,28	10.972.130	1,46	119,43
Coreia do Sul	23.069.550	3,14	9.180.026	1,22	151,30
Hong Kong	22.608.640	3,08	14.720.446	1,96	53,59
Estados Unidos	18.524.433	2,52	18.806.468	2,50	-1,50
Taiwan (Formosa)	15.048.179	2,05	2.429.507	0,32	519,39
França	12.655.564	1,72	2.050.524	0,27	517,19
Reino Unido	12.108.064	1,65	14.305.350	1,90	-15,36
Itália	10.318.418	1,40	18.733.524	2,49	-44,92
Chile	8.858.107	1,21	2.386.851	0,32	271,12
Egito	7.641.174	1,04	660.222	0,09	1.057,36
Vietnã	7.537.741	1,03	3.057.729	0,41	146,51
Argentina	7.525.234	1,02	3.786.257	0,50	98,75
Arábia Saudita	7.069.545	0,96	29.231.239	3,89	-75,82
Japão	6.593.242	0,90	6.208.545	0,83	6,20
Irã	5.972.662	0,81	22.432.096	2,98	-73,37
Romênia	5.528.402	0,75	0	0,00	-
Paquistão	5.135.023	0,70	10.369.732	1,38	-50,48
Suíça	4.742.159	0,65	10.878.708	1,45	-56,41
Bangladesh	4.544.291	0,62	143.769	0,02	3.060,83
Suécia	3.868.890	0,53	1.681.410	0,22	130,10
Alemanha	3.205.103	0,44	3.587.681	0,48	-10,66
Iraque	3.042.702	0,41	126.357	0,02	2.308,02
África do Sul	2.972.235	0,40	2.619.452	0,35	13,47
Hungria	2.720.647	0,37	936.457	0,12	190,53
Indonésia	2.372.593	0,32	1.407.700	0,19	68,54
Uruguai	2.357.321	0,32	556.491	0,07	323,60
Líbano	2.138.236	0,29	1.492.580	0,20	43,26
Emirados Árabes Unidos	2.111.443	0,29	3.562.348	0,47	-40,73
Jordânia	2.041.324	0,28	1.079.391	0,14	89,12
Bélgica	1.999.706	0,27	2.608.584	0,35	-23,34
Finlândia	1.925.814	0,26	1.598.508	0,21	20,48
Argélia	1.894.992	0,26	969.705	0,13	95,42
Demais países	32.360.764	4,41	67.948.127	9,04	-52,37

Fonte: MDIC.

Elaboração: Instituto Mauro Borges / SEGPLAN-GO/Gerência de Sistematização e Disseminação de Informações Socioeconômicas - 2018.

Nota: O total não corresponde à soma exata, devido aos arredondamentos.

Dados preliminares.

Tabela 5 - ESTADO DE GOIÁS: Importação por países de origem - 2017 - 2018.

Países	2018 (março)		2017 (março)		Variação 2018/2017 (%)
	US\$ FOB	Part. (%)	US\$ FOB	Part. (%)	
Importação	348.300.951	100	300.365.629	100	15,96
Estados Unidos	68.930.079	19,79	58.249.403	19,39	18,34
Alemanha	47.567.305	13,66	39.958.707	13,30	19,04
Japão	32.511.340	9,33	21.007.982	6,99	54,76
Coreia do Sul	31.958.163	9,18	27.843.333	9,27	14,78
Tailândia	25.928.941	7,44	17.551.729	5,84	47,73
Suíça	24.496.319	7,03	15.092.578	5,02	62,31
China	17.940.112	5,15	15.701.672	5,23	14,26
Rússia	15.361.999	4,41	7.088.453	2,36	116,72
Itália	10.688.497	3,07	7.598.234	2,53	40,67
Índia	8.607.258	2,47	6.000.835	2,00	43,43
Chile	5.071.254	1,46	3.914.769	1,30	29,54
Hungria	4.649.024	1,33	4.530.200	1,51	2,62
Belarus	4.233.663	1,22	3.763.993	1,25	12,48
Argentina	3.680.038	1,06	5.628.149	1,87	-34,61
Irlanda	3.442.762	0,99	2.521.980	0,84	36,51
México	3.252.036	0,93	4.166.611	1,39	-21,95
Porto Rico	3.225.530	0,93	2.188.303	0,73	47,40
Espanha	2.686.111	0,77	3.232.653	1,08	-16,91
Canadá	2.671.143	0,77	5.208.780	1,73	-48,72
Colômbia	2.547.287	0,73	4.051.310	1,35	-37,12
França	2.298.869	0,66	4.363.070	1,45	-47,31
Reino Unido	2.216.185	0,64	3.236.132	1,08	-31,52
Catar	2.094.361	0,60	5.343.332	1,78	-60,80
Eslováquia	2.003.799	0,58	2.477	0,00	80.796,21
Israel	1.651.661	0,47	147.684	0,05	1.018,38
Países Baixos (Holanda)	1.651.205	0,47	1.121.783	0,37	47,19
Finlândia	1.396.167	0,40	3.703.946	1,23	-62,31
Bélgica	1.342.417	0,39	2.855.294	0,95	-52,98
Áustria	1.160.990	0,33	276.977	0,09	319,16
Arábia Saudita	1.079.521	0,31	3.530.765	1,18	-69,43
Argélia	1.043.164	0,30	4.542.052	1,51	-77,03
Indonésia	1.008.473	0,29	733.049	0,24	37,57
Taiwan (Formosa)	988.661	0,28	499.102	0,17	98,09
Coveite (Kuweit)	970.748	0,28	0	0,00	-
Nigéria	867.512	0,25	2.656.103	0,88	-67,34
Cingapura	813.320	0,23	1.202.068	0,40	-32,34
Demais	6.265.037	1,80	10.852.121,00	3,61	-42,27

Fonte: MDIC.

Elaboração: Instituto Mauro Borges / SEGPLAN-GO/Gerência de Sistematização e Disseminação de Informações Socioeconômicas - 2018.

Nota: O total não corresponde à soma exata, devido aos arredondamentos.

Dados preliminares.

Tabela 6 - Ranking da exportação por unidade da federação - 2017 - 2018.

Unidade da Federação	2018 (março)			2017 (março)		
	US\$ FOB	Part. %	Ranking	US\$ FOB	Part. %	Ranking
Brasil	20.089.260.012	100		20.073.934.070	100	
São Paulo	4.979.458.321	24,79	1º	4.262.620.842	21,23	1º
Minas Gerais	2.084.643.926	10,38	2º	2.644.943.166	13,18	2º
Mato Grosso	1.787.085.191	8,90	3º	1.581.134.888	7,88	4º
Rio de Janeiro	1.622.110.406	8,07	4º	1.860.216.721	9,27	5º
Paraná	1.587.282.918	7,90	5º	1.820.664.546	9,07	3º
Rio Grande do Sul	1.557.947.192	7,76	6º	1.309.017.968	6,52	7º
Pará	1.195.009.966	5,95	7º	1.406.377.419	7,01	6º
Santa Catarina	770.304.193	3,83	8º	769.004.997	3,83	8º
Goiás	734.521.147	3,66	9º	751.853.006	3,75	10º
Espírito Santo	705.853.813	3,51	10º	761.903.916	3,80	9º
Bahia	694.071.167	3,45	11º	657.833.763	3,28	11º
Mato Grosso do Sul	532.628.903	2,65	12º	542.883.861	2,70	12º
Pernambuco	313.183.332	1,56	13º	157.237.585	0,78	14º
Maranhão	256.633.346	1,28	14º	243.161.326	1,21	19º
Rondônia	155.885.687	0,78	15º	125.326.949	0,62	16º
Ceará	152.195.619	0,76	16º	192.526.489	0,96	13º
Tocantins	76.466.904	0,38	17º	90.506.767	0,45	15º
Amazonas	66.261.476	0,33	18º	43.477.015	0,22	17º
Alagoas	41.353.788	0,21	19º	235.961.535	1,18	18º
Rio Grande do Norte	20.235.706	0,10	20º	24.374.465	0,12	21º
Distrito Federal	19.447.073	0,10	21º	30.592.153	0,15	20º
Amapá	17.978.730	0,09	22º	7.122.386	0,04	23º
Piauí	13.496.541	0,07	23º	16.518.925	0,08	25º
Sergipe	8.025.451	0,04	24º	6.248.637	0,03	22º
Paraíba	5.809.256	0,03	25º	12.856.597	0,06	24º
Roraima	3.881.018	0,02	26º	1.702.085	0,01	26º
Acre	3.329.340	0,02	27º	1.608.660	0,01	27º
Outros (*)	684.159.602	3,41		516.257.403	2,57	

Fonte: MDIC.

Elaboração: Instituto Mauro Borges / SEGPLAN-GO/Gerência de Sistematização e Disseminação de Informações Socioeconômicas - 2018.

Nota: O total não corresponde à soma exata, devido aos arredondamentos.

Dados preliminares.

(*) outras formas de exportação compreendem consumo de bordo, mercadorias nacionalizadas, reexportação e não declarada

Tabela 7 - Ranking da importação por unidade da federação - 2017 - 2018.

Unidade da Federação	2018 (março)			2017 (março)		
	US\$ FOB	Part. %	Ranking	US\$ FOB	Part. %	Ranking
Brasil	13.808.507.283	100		12.937.668.769	100	
São Paulo	4.899.148.077	35,48	1º	4.646.568.035	35,92	1º
Santa Catarina	1.236.151.396	8,95	2º	1.039.391.473	8,03	2º
Rio de Janeiro	1.150.255.218	8,33	3º	832.453.625	6,43	4º
Paraná	1.007.521.896	7,30	4º	995.778.465	7,70	3º
Amazonas	991.836.856	7,18	5º	710.629.448	5,49	7º
Rio Grande do Sul	917.079.871	6,64	6º	781.577.958	6,04	6º
Minas Gerais	658.646.963	4,77	7º	784.041.697	6,06	5º
Pernambuco	553.341.993	4,01	8º	528.434.186	4,08	9º
Bahia	497.583.844	3,60	9º	672.865.744	5,20	8º
Espírito Santo	443.317.730	3,21	10º	392.230.756	3,03	10º
Goiás	348.300.951	2,52	11º	300.365.629	2,32	11º
Ceará	212.101.310	1,54	12º	251.887.061	1,95	14º

Mato Grosso do Sul	203.292.432	1,47	13°	184.278.518	1,42	12°
Maranhão	190.741.771	1,38	14°	268.839.661	2,08	13°
Pará	97.779.920	0,71	15°	72.945.359	0,56	16°
Mato Grosso	83.867.797	0,61	16°	137.111.836	1,06	18°
Rondônia	83.209.471	0,60	17°	54.269.661	0,42	15°
Distrito Federal	65.513.393	0,47	18°	103.862.020	0,80	19°
Alagoas	63.423.952	0,46	19°	55.587.065	0,43	17°
Paraíba	34.712.361	0,25	20°	33.019.946	0,26	20°
Amapá	20.803.053	0,15	21°	3.062.455	0,02	24°
Tocantins	14.865.388	0,11	22°	16.488.070	0,13	25°
Sergipe	14.391.141	0,10	23°	17.447.809	0,13	23°
Piauí	11.530.351	0,08	24°	29.618.449	0,23	22°
Rio Grande do Norte	8.572.749	0,06	25°	23.794.792	0,18	21°
Roraima	485.584	0,00	26°	675.906	0,01	26°
Acre	31.815	0,00	27°	123.342	0,00	27°
Outros*	0	0,00		319803	0,00	

Fonte: MDIC.

Elaboração: Instituto Mauro Borges / SEGPLAN-GO/Gerência de Sistematização e Disseminação de Informações Socioeconômicas - 2018.

Nota: O total não corresponde à soma exata, devido aos arredondamentos.

Dados preliminares.

(*) outras formas de importação compreendem as não declaradas por estados

Tabela 8 - ESTADO DE GOIÁS - Principais produtos exportados - 2017 - 2018.

Produtos	2018 (março)			2017 (março)			Variação 2017/2016 %
	US\$ FOB	Part. %	kg líquido	US\$ FOB	Part. %	kg líquido	
Exportação	734.521.147	100	1.222.577.841	751.853.006	100	1.261.271.946	-2,31
Sementes e frutos oleaginosos; grãos, sementes e frutos diversos; plantas industriais ou medicinais; palhas e forragens	317.973.913	43,29	808.172.921	369.049.197	49,09	940.387.863,00	-13,84
Carnes e miudezas, comestíveis	109.665.200	14,93	36.804.770	115.444.290	15,35	39.465.629,00	-5,01
Resíduos e desperdícios das indústrias alimentares; alimentos preparados para animais	79.405.876	10,81	198.387.584	65.426.802	8,70	171.516.331,00	21,37
Ferro fundido, ferro e aço	60.129.768	8,19	12.050.291	42.719.254	5,68	9.653.549,00	40,76
Minerios, escórias e cinzas	48.463.098	6,60	27.502.816	45.754.516	6,09	30.098.865,00	5,92
Açúcares e produtos de confeitaria	21.901.777	2,98	50.120.061	9.185.636	1,22	14.460.414,00	138,44
Peles, exceto as peles com pelo, e couros	21.617.618	2,94	6.755.513	27.523.070	3,66	8.005.245,00	-21,46
Pérolas naturais ou cultivadas, pedras preciosas ou semipreciosas e semelhantes, metais preciosos, metais folheados ou chapeados de metais preciosos (plaquê), e suas obras; bijuterias; moedas	19.403.991	2,64	21.016	31.982.175	4,25	935,00	-39,33
Gorduras e óleos animais ou vegetais; produtos da sua dissociação; gorduras alimentares elaboradas; ceras de origem animal ou vegetal	13.293.195	1,81	17.853.993	14.081.203	1,87	20.023.906,00	-5,60
Reatores nucleares, caldeiras, máquinas, aparelhos e instrumentos mecânicos, e suas partes	8.614.980	1,17	777.463	1.175.503	0,16	95.294,00	632,88
Cereais	6.789.786	0,92	39.677.768	708.696	0,09	205.753,00	858,07
Outros produtos de origem animal, não especificados nem compreendidos noutros Capítulos	6.197.779	0,84	1.564.974	4.208.702	0,56	1.233.167,00	47,26
Sal; enxofre; terras e pedras; gesso, cal e cimento	4.749.129	0,65	11.772.750	5.847.310	0,78	12.656.860,00	-18,78
Algodão	3.218.728	0,44	2.163.282	0	0,00	0,00	-
Produtos farmacêuticos	2.595.987	0,35	17.453	3.670.909	0,49	37.988,00	-29,28
Matérias albuminóides; produtos à base de amidos ou de féculas modificados; colas; enzimas	2.127.279	0,29	414.680	1.893.248	0,25	385.504,00	12,36
Obras de ferro fundido, ferro ou aço	1.716.308	0,23	993.310	973.016	0,13	550.787,00	76,39
Produtos químicos orgânicos	1.155.940	0,16	974.874	807.948	0,11	324.000,00	43,07

Produtos da indústria de moagem; malte; amidos e féculas; inulina; glúten de trigo	798.571	0,11	2.515.296	865.865	0,12	2.612.730,00	-7,77
Preparações de produtos hortícolas, de frutas ou de outras partes de plantas	767.967	0,10	846.863	824.343	0,11	798.461,00	-6,84
Preparações alimentícias diversas	616.297	0,08	457.230	190.701	0,03	174.546,00	223,17
Preparações de carne, de peixes ou de crustáceos, de moluscos ou de outros invertebrados aquáticos	473.008	0,06	295.750	1.972.192	0,26	929.278,00	-76,02
Veículos automóveis, tratores, ciclos e outros veículos terrestres, suas partes e acessórios	437.963	0,06	59.312	258.869	0,03	22.981,00	69,18
Aubos (fertilizantes)	248.420	0,03	365.596	617.392	0,08	337.860,00	-59,76
Matérias para entrançar e outros produtos de origem vegetal, não especificados nem compreendidos noutros Capítulos	227.593	0,03	568.983	247.374	0,03	391.695,00	-8,00
Bebidas, líquidos alcoólicos e vinagres	207.921	0,03	147.072	216.215	0,03	153.865,00	-3,84
Leite e laticínios; ovos de aves; mel natural; produtos comestíveis de origem animal, não especificados nem compreendidos noutros Capítulos	199.876	0,03	45.471	14.316	0,00	5.233,00	1.296,17
Instrumentos e aparelhos de óptica, de fotografia, de cinematografia, de medida, de controle ou de precisão; instrumentos e aparelhos médico-cirúrgicos; suas partes e acessórios	164.739	0,02	145	93.628	0,01	165	75,95
Frutas; cascas de frutos cítricos e de melões	161.766	0,02	262.552	49.609	0,01	14.980,00	226,08
Obras diversas	141.769	0,02	3.433	111.136	0,01	3.740,00	27,56
Sabões, agentes orgânicos de superfície, preparações para lavagem, preparações lubrificantes, ceras artificiais, ceras preparadas, produtos de conservação e limpeza, velas e artigos semelhantes, massas ou pastas para modelar, "ceras" para dentistas e Comp	137.753	0,02	139.090	57.675	0,01	54.556,00	138,84
Óleos essenciais e resinóides; produtos de perfumaria ou de toucador preparados e preparações cosméticas	125.722	0,02	25.294	83.215	0,01	16.856,00	51,08
Preparações à base de cereais, farinhas, amidos, féculas ou leite; produtos de pastelaria	123.456	0,02	125.846	59.162	0,01	23.650,00	108,67
Vestuário e seus acessórios, exceto de Malha	119.766	0,02	1.107	43.223	0,01	327,00	177,09
Borracha e suas obras	97.576	0,01	485.413	109.408	0,01	537.300,00	-10,81
Plásticos e suas obras	82.507	0,01	19.304	90.081	0,01	52.019,00	-8,41
Máquinas, aparelhos e materiais elétricos, e suas partes; aparelhos de gravação ou de reprodução de som, aparelhos de gravação ou de reprodução de imagens e de som em televisão, e suas partes e acessórios	72.304	0,01	6.096	184.404	0,02	20.060,00	-60,79
Produtos diversos das indústrias químicas	71.147	0,01	47.850	142.919	0,02	80.587,00	-50,22
Móveis; mobiliário médico-cirúrgico, colchões, almofadas e semelhantes; aparelhos de iluminação não especificados nem compreendidos em outros capítulos; anúncios, cartazes ou tabuletas e placas indicadoras luminosas, e artigos semelhantes; Construções Pré	61.268	0,01	35.489	246.138	0,03	159.158,00	-75,11
Papel e cartão; obras de pasta de celulose, de papel ou de cartão	27.634	0,00	11.464	24.241	0,00	10.997,00	14,00
Tecidos impregnados, revestidos, recobertos ou estratificados; artigos para usos técnicos de matérias têxteis	21.435	0,00	22	0	0,00	0,00	-
Produtos hortícolas, plantas, raízes e tubérculos, comestíveis.	17.750	0,00	10.000	99.855	0,01	41.100,00	-82,22
Peixes e crustáceos, moluscos e outros invertebrados aquáticos	17.650	0,00	38	17.704	0,00	78,00	-0,31

Ferramentas, artefatos de cutelaria e talheres, e suas partes, de metais comuns	14.905	0,00	164	669	0,00	21,00	2.127,95
Obras de pedra, gesso, cimento, amianto, mica ou de matérias semelhantes	14.807	0,00	56.503	8.683	0,00	30.267,00	70,53
Vestuário e seus acessórios, de malha	12.890	0,00	185	23.661	0,00	364,00	-45,52
Extratos tanantes e tintoriais; taninos e seus derivados; pigmentos e outras matérias corantes; tintas e vernizes; mástiques; tintas de escrever	10.827	0,00	14.141	36.550	0,00	62.133	-70,38
Madeira, carvão vegetal e obras de madeira	10.376	0,00	592	4.103	0,00	884,00	152,89
Outras fibras têxteis vegetais; fios de papel e tecidos de fios de papel	8.422	0,00	2.000	0	0,00	0,00	-
Produtos cerâmicos	2.466	0,00	31	16.402	0,00	26.864,00	-84,97
Café, chá, mate e especiarias	1.446	0,00	362	599.148	0,08	185.525,00	-99,76
Obras diversas de metais comuns	1.275	0,00	2.400	1.074	0,00	8,00	18,72
Produtos químicos inorgânicos; compostos inorgânicos ou orgânicos de metais preciosos, de elementos radioativos, de metais das terras raras ou de isótopos	675	0,00	1.200	0	0,00	0,00	-
Vidro e suas obras	474	0,00	4	535	0,00	10,00	-11,40
Alumínio e suas obras	374	0,00	24	272	0,00	12,00	37,50
Aeronaves e aparelhos espaciais, e suas partes	0	0,00	0	3.625	0,00	278	-100,00
Animais vivos	0	0,00	0	305.655	0,04	664	-100,00
Cacau e suas preparações	0	0,00	0	2.350	0,00	462,00	-100,00
Calçados, polainas e artefatos semelhantes; suas partes	0	0,00	0	63.918	0,01	6.820,00	-100,00
Cobre e suas obras	0	0,00	0	162	0,00	1	-100,00
Combustíveis minerais, óleos minerais e produtos da sua destilação; matérias betuminosas; ceras minerais	0	0,00	0	3.714.563	0,49	5.413.229,00	-100,00
Livros, jornais, gravuras e outros produtos das indústrias gráficas; textos manuscritos ou datilografados, planos e plantas	0	0,00	0	136	0,00	1	-100,00
Outros artefatos têxteis confeccionados; sortidos; artefatos de matérias têxteis, calçados, chapéus e artefatos de uso semelhante, usados; trapos	0	0,00	0	360	0,00	91,00	-100,00

Fonte: MDIC.

Elaboração: Instituto Mauro Borges / SEGPLAN-GO/ Gerência de Sistematização e Disseminação de Informações Socioeconômicas - 2018.

Nota: O total não corresponde à soma exata, devido aos arredondamentos.

Dados preliminares.

Tabela 9 - ESTADO DE GOIÁS - Principais produtos importados - 2017 - 2018.

Produtos	2018 (março)			2017 (março)			Variação 2017/2016 %
	US\$ FOB	Part. %	kg líquido	US\$ FOB	Part. %	kg líquido	
Importação	348.300.951	100	178.579.742	300.365.629	100	271.358.167	15,96
Produtos farmacêuticos	130.638.874	37,51	188.795	113.135.638	37,67	155.569	15,47
Veículos automóbiles, tratores, ciclos e outros veículos terrestres, suas partes e acessórios	53.737.664	15,43	6.348.554	40.798.882	13,58	4.998.411	31,71
Reatores nucleares, caldeiras, máquinas, aparelhos e instrumentos mecânicos, e suas partes	43.014.703	12,35	2.707.233	24.874.600	8,28	1.486.006	72,93
Aubos (fertilizantes)	30.863.944	8,86	111.951.617	43.590.362	14,51	179.384.875	-29,20
Produtos químicos orgânicos	25.018.541	7,18	6.283.299	18.356.136	6,11	5.802.558	36,30
Instrumentos e aparelhos de óptica, de fotografia, de cinematografia, de medida, de controle ou de precisão; instrumentos e aparelhos médico-cirúrgicos; suas partes e acessórios	13.206.202	3,79	102.097	10.347.484	3,44	82.039	27,63

Máquinas, aparelhos e materiais elétricos, e suas partes; aparelhos de gravação ou de reprodução de som, aparelhos de gravação ou de reprodução de imagens e de som em televisão, e suas partes e acessórios	9.165.433	2,63	310.454	9.119.847	3,04	246.671	0,50
Plásticos e suas obras	4.492.741	1,29	1.444.093	5.082.866	1,69	2.572.620	-11,61
Alumínio e suas obras	4.380.031	1,26	1.686.608	1.919.147	0,64	435.168	128,23
Móveis; mobiliário médico-cirúrgico, colchões, almofadas e semelhantes; aparelhos de iluminação não especificados nem compreendidos em outros capítulos; anúncios, cartazes ou tabuletas e placas indicadoras luminosas, e artigos semelhantes; Construções Pré	4.337.391	1,25	307.362	2.150.890	0,72	147.712	101,66
Obras de ferro fundido, ferro ou aço	3.886.604	1,12	1.608.030	3.246.275	1,08	2.441.010	19,73
Borracha e suas obras	2.931.467	0,84	367.719	1.912.387	0,64	214.267	53,29
Produtos diversos das indústrias químicas	2.219.643	0,64	317.262	994.828	0,33	157.314	123,12
Combustíveis minerais, óleos minerais e produtos da sua destilação; matérias betuminosas; ceras minerais	2.162.768	0,62	32.996.672	2.842.556	0,95	38.392.350	-23,91
Extratos tanantes e tintoriais; taninos e seus derivados; pigmentos e outras matérias corantes; tintas e vernizes; mástiques; tintas de escrever	1.721.621	0,49	668.518	720.632	0,24	376.611	138,90
Ferro fundido, ferro e aço	1.534.994	0,44	1.634.370	14	0,00	0	10.964.142,86
Preparações alimentícias diversas	1.453.507	0,42	70.614	897.644	0,30	95.335	61,92
Gorduras e óleos animais ou vegetais; produtos da sua dissociação; gorduras alimentares elaboradas; ceras de origem animal ou vegetal	1.384.989	0,40	1.441.337	815.285	0,27	830.729	69,88
Sementes e frutos oleaginosos; grãos, sementes e frutos diversos; plantas industriais ou medicinais; palhas e forragens	1.293.753	0,37	523.558	310.965	0,10	179.600	316,04
Óleos essenciais e resinóides; produtos de perfumaria ou de toucador preparados e preparações cosméticas	1.182.587	0,34	228.758	729.052	0,24	174.830	62,21
Vidro e suas obras	1.162.239	0,33	436.720	983.313	0,33	534.719	18,20
Obras diversas de metais comuns	1.008.669	0,29	104.434	754.122	0,25	77.580	33,75
Produtos químicos inorgânicos; compostos inorgânicos ou orgânicos de metais preciosos, de elementos radioativos, de metais das terras raras ou de isótopos	835.614	0,24	1.025.038	1.354.464	0,45	1.288.970	-38,31
Preparações de produtos hortícolas, de frutas ou de outras partes de plantas	691.990	0,20	806.447	748.007	0,25	842.376	-7,49
Leite e laticínios; ovos de aves; mel natural; produtos comestíveis de origem animal, não especificados nem compreendidos noutros Capítulos	601.990	0,17	200.000	92.400	0,03	13.200	551,50
Matérias albuminóides; produtos à base de amidos ou de féculas modificados; colas; enzimas	599.340	0,17	171.804	581.115	0,19	196.649	3,14
Papel e cartão; obras de pasta de celulose, de papel ou de cartão	507.356	0,15	279.337	113.402	0,04	8.231	347,40
Pastas (ouates), feltros e falsos tecidos; fios especiais; cordéis, cordas e cabos; artigos de cordoaria	486.175	0,14	111.801	615.889	0,21	186.027	-21,06
Produtos hortícolas, plantas, raízes e tubérculos, comestíveis.	438.571	0,13	1.126.000	693.697	0,23	1.812.000	-36,78

Sabões, agentes orgânicos de superfície, preparações para lavagem, preparações lubrificantes, ceras artificiais, ceras preparadas, produtos de conservação e limpeza, velas e artigos semelhantes, massas ou pastas para modelar, "ceras" para dentistas e Comp	408.181	0,12	187.531	198.995	0,07	89.294	105,12
Obras de pedra, gesso, cimento, amianto, mica ou de matérias semelhantes	332.148	0,10	117.844	94.449	0,03	48.061	251,67
Ferramentas, artefatos de cutelaria e talheres, e suas partes, de metais comuns	247.180	0,07	9.008	6.773.673	2,26	451.648	-96,35
Tapetes e outros revestimentos para pisos (pavimentos), de matérias têxteis	239.205	0,07	17.218	161.417	0,05	8.295	48,19
Vestuário e seus acessórios, exceto de Malha	223.500	0,06	24.269	89.856	0,03	9.300	148,73
Aeronaves e aparelhos espaciais, e suas partes	213.839	0,06	709	150.304	0,05	2.285	42,27
Sal; enxofre; terras e pedras; gesso, cal e cimento	200.281	0,06	1.846.660	2.354.275	0,78	25.103.591	-91,49
Pastas de madeira ou de outras matérias fibrosas celulósicas; papel ou cartão para reciclar (desperdícios e aparas).	152.023	0,04	231.147	14.140	0,00	25.759	975,13
Gomas, resinas e outros sucos e extratos vegetais	147.653	0,04	7.367	534.627	0,18	19.871	-72,38
Açúcares e produtos de confeitaria	115.803	0,03	49.333	111.355	0,04	81.470	3,99
Preparações de carne, de peixes ou de crustáceos, de moluscos ou de outros invertebrados aquáticos	111.894	0,03	29.997	0	0,00	0	-
Produtos da indústria de moagem; malte; amidos e féculas; inulina; glúten de trigo	109.260	0,03	359.500	55.162	0,02	196.025	98,07
Tecidos impregnados, revestidos, recobertos ou estratificados; artigos para usos técnicos de matérias têxteis	85.297	0,02	4.176	136.398	0,05	24.441	-37,46
Obras de couro; artigos de correeiro ou de seleiro; artigos de viagem, bolsas e artefatos semelhantes; obras de tripa	78.077	0,02	14.079	10.150	0,00	276	669,23
Filamentos sintéticos ou artificiais	72.351	0,02	4.637	202.910	0,07	5.540	-64,34
Brinquedos, jogos, artigos para divertimento ou para esporte; suas partes e acessórios	62.957	0,02	35.033	27.695	0,01	27.087	127,32
Obras diversas	62.674	0,02	5.288	323.737	0,11	57.471	-80,64
Café, chá, mate e especiarias	57.717	0,02	120	0	0,00	0	-
Produtos cerâmicos	50.812	0,01	30.120	2	0,00	0	2.540.500,00
Frutas; cascas de frutos cítricos e de melões	50.000	0,01	75.000	70.000	0,02	100.000	-28,57
Armas e munições; suas partes e acessórios	45.591	0,01	183	0	0,00	0	-
Fibras sintéticas ou artificiais, descontínuas	44.278	0,01	8.779	1.629	0,00	32	2.618,11
Tecidos de malha	36.268	0,01	8.169	30.802	0,01	9.859	17,75
Zinco e suas obras	29.785	0,01	2.795	1	0,00	0	2.978.400,00
Outras fibras têxteis vegetais; fios de papel e tecidos de fios de papel	28.428	0,01	21.050	0	0,00	0	-
Vestuário e seus acessórios, de malha	26.115	0,01	552	6.549	0,00	215	298,76
Preparações à base de cereais, farinhas, amidos, féculas ou leite; produtos de pasteleria	23.068	0,01	6.500	10.467	0,00	5.329	120,39
Peixes e crustáceos, moluscos e outros invertebrados aquáticos	21.057	0,01	27.000	0	0,00	0	-

Tecidos especiais; tecidos tufados; rendas; tapeçarias; passamanarias; bordados.	13.254	0,00	1.290	130.620	0,04	11.838	-89,85
Livros, jornais, gravuras e outros produtos das indústrias gráficas; textos manuscritos ou datilografados, planos e plantas	13.200	0,00	825	18.370	0,01	327	-28,14
Cacau e suas preparações	12.859	0,00	1.869	10.854	0,00	2.108	18,47
Chumbo e suas obras	9.591	0,00	1.134	3.188	0,00	499	200,85
Cobre e suas obras	4.382	0,00	80	27.821	0,01	1.481	-84,25
Chapéus e artefatos de uso semelhante, e suas partes	3.304	0,00	44	24.687	0,01	941	-86,62
Cereais	2.677	0,00	1.144	648.922	0,22	1.798.954	-99,59
Níquel e suas obras	2.455	0,00	0	0	0,00	0	-
Madeira, carvão vegetal e obras de madeira	1.560	0,00	571	0	0,00	0	-
Cortiça e suas obras	1.475	0,00	17	4.130	0,00	49	-64,29
Outros artefatos têxteis confeccionados; sortidos; artefatos de matérias têxteis, calçados, chapéus e artefatos de uso semelhante, usados; trapos	872	0,00	53	1.727	0,00	17	-49,51
Guarda-chuvas, sombrinhas, guarda-sóis, bengalas, bengalas-assentos, chicotes, pingalins, e suas partes	266	0,00	92	0	0,00	0	-
Pérolas naturais ou cultivadas, pedras preciosas ou semipreciosas e semelhantes, metais preciosos, metais folheados ou chapeados de metais preciosos (plaquê), e suas obras; bijuterias; moedas	170	0,00	28	20.796	0,01	2.610	-99,18
Algodão	43	0,00	0	0	0,00	0	-
Artigos de relojoaria	0	0,00	0	298	0,00	1	-100,00
Bebidas, líquidos alcoólicos e vinagres	0	0,00	0	38.374	0,01	12.802	-100,00
Calçados, polainas e artefatos semelhantes; suas partes	0	0,00	0	492	0,00	86	-100,00
Embarcações e estruturas flutuantes	0	0,00	0	8.647	0,00	750	-100,00
Minérios, escórias e cinzas	0	0,00	0	9.576	0,00	105	-100,00
Outros metais comuns; ceramais (cermets); obras dessas matérias	0	0,00	0	6.780	0,00	8	-100,00
Peles, exceto as peles com pelo, e couros	0	0,00	0	224.428	0,07	88.991	-100,00
Penas e penugem preparadas e suas obras; flores artificiais; obras de cabelo	0	0,00	0	10.214	0,00	2	-100,00
Resíduos e desperdícios das indústrias alimentares; alimentos preparados para animais	0	0,00	0	34.813	0,01	33.481	-100,00
Veículos e material para vias férreas ou semelhantes, e suas partes; aparelhos mecânicos (incluindo os eletromecânicos) de sinalização para vias de comunicação	0	0,00	0	400	0,00	3.841	-100,00

Fonte: MDIC.

Elaboração: Instituto Mauro Borges / SEGPLAN-GO/Gerência de Sistematização e Disseminação de Informações Socioeconômicas - 2018.

Nota: O total não corresponde à soma exata, devido aos arredondamentos.

Dados preliminares.

Tabela 10 - ESTADO DE GOIÁS - Exportação por municípios - 2017 - 2018.

Municípios	2018 (jan/mar)		2017 (jan/mar)		Variação 2018/2017 (%)
	US\$ FOB	Part. (%)	US\$ FOB	Part. (%)	
Exportação	1.584.786.534	100	1.585.126.577	100	-0,02
Rio Verde	162.116.767	10,23	259.966.264	16,40	-37,64
Alto Horizonte	97.779.068	6,17	98.093.867	6,19	-0,32
Mozarlândia	85.558.268	5,40	46.091.427	2,91	85,63
Barro Alto	85.528.152	5,40	66.440.523	4,19	28,73
Ouvidor	69.176.367	4,37	66.208.953	4,18	4,48
Palmeiras de Goiás	58.207.832	3,67	40.594.891	2,56	43,39
Itumbiara	51.848.766	3,27	69.387.242	4,38	-25,28
Crixás	49.001.229	3,09	36.236.934	2,29	35,22
Goiânia	40.000.947	2,52	25.378.614	1,60	57,62
Luziânia	31.503.774	1,99	48.701.002	3,07	-35,31
Goiatuba	29.456.543	1,86	19.551.268	1,23	50,66
Santa Fé de Goiás	27.281.877	1,72	34.235.666	2,16	-20,31
Mineiros	24.352.311	1,54	18.738.398	1,18	29,96
Quirinópolis	22.480.677	1,42	16.891.235	1,07	33,09
Catalão	21.428.899	1,35	28.080.795	1,77	-23,69
Itaberaí	19.056.347	1,20	16.912.687	1,07	12,67
Trindade	18.392.498	1,16	21.856.988	1,38	-15,85
Pilar de Goiás	17.651.928	1,11	25.115.625	1,58	-29,72
Senador Canedo	16.440.828	1,04	28.352.956	1,79	-42,01
Jataí	16.257.031	1,03	41.647.752	2,63	-60,97
Minaçu	13.703.853	0,86	10.289.527	0,65	33,18
Goianésia	13.181.136	0,83	8.863.556	0,56	48,71
São Simão	12.282.121	0,78	19.849.218	1,25	-38,12
Ipameri	11.637.290	0,73	10.680.072	0,67	8,96
Anápolis	11.340.083	0,72	42.958.920	2,71	-73,60
Nazário	7.006.123	0,44	5.375.511	0,34	30,33
Inhumas	5.765.991	0,36	1.783.576	0,11	223,28
Cristalina	5.478.516	0,35	2.957.849	0,19	85,22
Edéia	5.278.928	0,33	7.250.750	0,46	-27,19
Aparecida de Goiânia	5.063.004	0,32	9.312.361	0,59	-45,63
Hidrolândia	4.531.005	0,29	4.310.145	0,27	5,12
Silvânia	4.495.253	0,28	34.015.542	2,15	-86,78
Pirenópolis	4.156.662	0,26	15.978	0,00	25.914,91
Pires do Rio	2.882.908	0,18	20.085.899	1,27	-85,65
Chapadão do Céu	2.794.346	0,18	0	0,00	-
Goianira	2.786.322	0,18	9.402.062	0,59	-70,36
Formosa	2.199.964	0,14	2.488.827	0,16	-11,61
São Luís de Montes Belos	2.158.738	0,14	2.010.262	0,13	7,39
Cachoeira Alta	1.725.242	0,11	1.415.198	0,09	21,91
Castelândia	1.699.439	0,11	6.549.984	0,41	-74,05
Orizona	1.017.487	0,06	1.099.789	0,07	-7,48
Porangatu	915.100	0,06	0	0,00	-
Niquelândia	637.835	0,04	0	0,00	-
Santa Helena de Goiás	596.879	0,04	0	0,00	-
Campo Alegre de Goiás	514.000	0,03	176.824	0,01	190,68
Cidade Ocidental	484.533	0,03	0	0,00	-
Iporá	416.837	0,03	0	0,00	-
Nova Roma	412.083	0,03	37.994	0,00	984,60

Nerópolis	409.340	0,03	0	0,00	-
Bom Jesus de Goiás	343.485	0,02	6.817.500	0,43	-94,96
Vicentinópolis	266.979	0,02	9.256.825	0,58	-97,12
Abadia de Goiás	212.957	0,01	109.272	0,01	94,89
Caçu	76.399	0,00	0	0,00	-
Caldas Novas	54.279	0,00	194.229	0,01	-72,05
Gouvelândia	44.850	0,00	0	0,00	-
Santo Antônio de Goiás	40.524	0,00	46.539	0,00	-12,92
Corumbaíba	36.863	0,00	0	0,00	-
Uruaçu	26.404	0,00	19.526	0,00	35,22
Bela Vista de Goiás	23.987	0,00	0	0,00	-
Alto Paraíso de Goiás	12.080	0,00	0	0,00	-
Montividiu	0	0,00	1.389.079	0,09	-100,00
Terezópolis de Goiás	0	0,00	7.782	0,00	-100,00
Águas Lindas de Goiás	0	0,00	3.053	0,00	-100,00
São Domingos	0	0,00	1.410	0,00	-100,00

Fonte: MDIC.

Elaboração: Instituto Mauro Borges / SEGPLAN-GO/Gerência de Sistematização e Disseminação de Informações Socioeconômicas – 2018.

Tabela 11 - ESTADO DE GOIÁS - Importação por municípios - 2017 - 2018.

Municípios	2018 (jan/mar)		2017 (jan/mar)		Variação 2018/2017 (%)
	US\$ FOB	Part. (%)	US\$ FOB	Part. (%)	
Importação	928.655.918	100	799.986.884	100	16,08
Anápolis	457.732.980	49,29	426.491.113	53,31	7,33
Catalão	214.660.235	23,12	164.145.945	20,52	30,77
Aparecida de Goiânia	86.820.091	9,35	78.007.750	9,75	11,30
Goiânia	61.915.168	6,67	31.794.480	3,97	94,74
Rio Verde	27.090.501	2,92	27.548.113	3,44	-1,66
Itumbiara	20.195.475	2,17	9.887.665	1,24	104,25
Senador Canedo	16.034.642	1,73	9.495.606	1,19	68,86
Barro Alto	12.977.893	1,40	4.659.424	0,58	178,53
Nerópolis	5.285.403	0,57	6.035.131	0,75	-12,42
Alto Horizonte	4.648.743	0,50	6.985.073	0,87	-33,45
Acreúna	3.469.730	0,37	0	0,00	-
Pilar de Goiás	2.243.518	0,24	849.102	0,11	164,22
Jataí	2.193.254	0,24	12.996.758	1,62	-83,12
Bela Vista de Goiás	1.853.165	0,20	0	0,00	-
Formosa	1.573.384	0,17	1.317.253	0,16	19,44
Luziânia	1.365.618	0,15	958.157	0,12	42,53
Niquelândia	1.097.134	0,12	840	0,00	130.511,19
Trindade	951.139	0,10	610.017	0,08	55,92
Crixás	831.389	0,09	525.456	0,07	58,22
Cezarina	763.657	0,08	172.627	0,02	342,37
Cristalina	629.973	0,07	6.915.841	0,86	-90,89
Ouvidor	620.275	0,07	427.271	0,05	45,17
Morrinhos	574.499	0,06	2.032.638	0,25	-71,74
São Simão	546.345	0,06	900.500	0,11	-39,33
Mineiros	377.884	0,04	1.066.056	0,13	-64,55
Ipameri	364.645	0,04	773.360	0,10	-52,85
Itaberaí	352.227	0,04	323.544	0,04	8,87
Pires do Rio	250.358	0,03	39.359	0,00	536,09
Santa Helena de Goiás	239.764	0,03	25.043	0,00	857,41
Palmeiras de Goiás	158.902	0,02	69.540	0,01	128,50

São Luís de Montes Belos	136.526	0,01	90.728	0,01	50,48
Valparaíso de Goiás	124.230	0,01	273.275	0,03	-54,54
Mozarlândia	104.377	0,01	0	0,00	-
Alexânia	77.200	0,01	118.162	0,01	-34,67
Quirinópolis	74.333	0,01	57.580	0,01	29,10
Hidrolândia	73.601	0,01	0	0,00	-
Corumbáiba	66.696	0,01	79.955	0,01	-16,58
Itarumã	57.216	0,01	0	0,00	-
Goiatuba	33.132	0,00	3.275.561	0,41	-98,99
Alto Paraíso de Goiás	26.225	0,00	3.366	0,00	679,11
Caldas Novas	23.860	0,00	151.950	0,02	-84,30
Uruaçu	19.406	0,00	42.498	0,01	-54,34
Porangatu	12.416	0,00	0	0,00	-
Goianira	7.078	0,00	0	0,00	-
Goianésia	1.631	0,00	1.000	0,00	63,10
Pirenópolis	0	0,00	2.983	0,00	-100,00
Abadia de Goiás	0	0,00	2.734	0,00	-100,00
Montividiu	0	0,00	205.325	0,03	-100,00
Faina	0	0,00	528.669	0,07	-100,00
Edealina	0	0,00	37.987	0,00	-100,00
Itapuranga	0	0,00	30.802	0,00	-100,00
Rio Quente	0	0,00	23.410	0,00	-100,00
Itaçu	0	0,00	4.866	0,00	-100,00
Montes Claros de Goiás	0	0,00	2.026	0,00	-100,00
Ceres	0	0,00	345	0,00	-100,00

Fonte: MDIC.

Elaboração: Instituto Mauro Borges / SEGPLAN-GO/Gerência de Sistematização e Disseminação de Informações Socioeconômicas – 2018.

Equipe de Conjuntura do IMB:

Heitor Afonso Ribeiro Belo

Eduiges Romanatto