

Goiás é destaque nacional em Serviço de Informação e comunicação

A Pesquisa Mensal de Serviços (PMS), realizada pelo Instituto Brasileiro de Geografia e Estatística (IBGE) e analisada pelo Instituto Mauro Borges (IMB/SEGPLAN) é o primeiro indicador conjuntural mensal que investiga o comportamento deste setor no país. Abrange as atividades do segmento empresarial não financeiro, exceto os setores da saúde, educação, administração pública e aluguel imputado (valor que os proprietários teriam direito de receber se alugassem os imóveis onde moram).

No contexto nacional, no mês de fevereiro de 2014, o setor de serviços registrou um crescimento nominal de 10,3% em relação a fevereiro de 2013, superior às taxas observadas em janeiro de 2014 (9,2%) e dezembro 2013 (8,3%). O segmento de maior destaque foi o de *Transportes, serviços auxiliares aos transportes e correios* (14,7%) seguido por *Serviços prestados às famílias*¹ (13,2%). Vale ressaltar que todos os segmentos tiveram taxas positivas nos últimos três meses (Tabela 1).

Os resultados da Pesquisa apontaram que a receita nominal do setor em Goiás em fevereiro de 2014, variou 22,8%, na comparação fevereiro-2014/fevereiro-2013. No acumulado em doze meses a taxa atingiu 12,0%. Goiás se posicionou com a 3ª maior taxa entre os estados. As maiores contribuições para o indicador goiano vieram do segmento de Serviços de Informação e Comunicação, que apresentou taxas de 40,1% e Transportes, serviços auxiliares aos transportes e correio, com 16,4% (Tabela 1).

No recorte regional, todas as unidades da federação tiveram variações positivas. As maiores taxas foram observadas no Distrito Federal (26,8%), Mato Grosso (24,0%), Goiás (22,8%) e Acre (19,2%). As menores variações ocorreram nos estados de Alagoas (2,6%), Sergipe (3,4%) e Tocantins (4,3%). Vale destacar que o estado com grande representatividade no setor de serviços, também teve variação representativa na formação da taxa global (10,3%), caso do estado de São Paulo, que contribuiu relativamente com 33,0% para o resultado nacional, nessa comparação, Goiás contribuiu com 3,9%.

Tabela 1 - Receita Nominal de Serviços, segundo atividades (%)

Atividades	Mês /Iguar Mês do Ano Anterior			Acumulado	
	Taxa de Variação (%)			Taxa de Variação (%)	
	Dez	Jan	Fev	No ano	12 meses
Brasil					
Total	8,3	9,2	10,3	9,8	8,7
Serviços prestados às famílias	9,6	13,0	13,2	13,1	11,1
Serviços de informação e comunicação	6,6	8,7	7,5	8,1	7,2
Serviços profissionais, administrativos e complementares	6,8	8,9	9,3	9,1	8,1
Transportes, serviços auxiliares aos transportes e correio	11,4	9,7	14,7	12,1	10,8
Outros serviços	6,6	6,8	6,5	6,6	6,3
Goiás					
Total	11,4	17,8	22,8	20,3	12,0
Serviços prestados às famílias	8,6	13,8	3,9	9,3	13,7
Serviços de informação e comunicação	22,9	27,7	40,1	33,7	14,9
Serviços profissionais, administrativos e complementares	-0,9	13,6	5,7	9,5	6,6
Transportes, serviços auxiliares aos transportes e correio	4,5	8,9	16,4	12,7	9,1
Outros serviços	10,0	11,0	11,0	11,0	22,3

Fonte: IBGE – Pesquisa Mensal de Serviço.

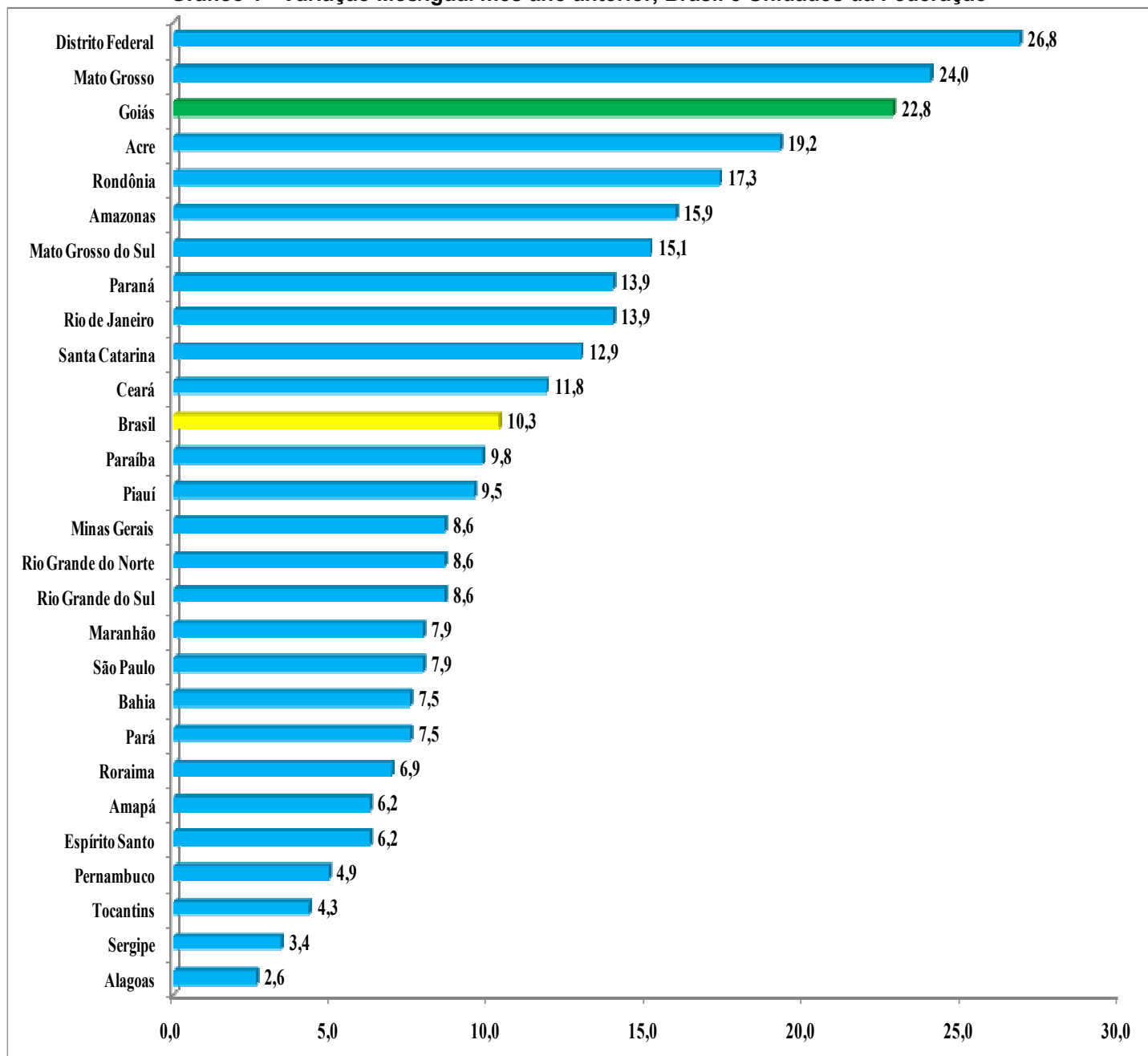
Elaboração: Instituto Mauro Borges / Segplan-GO / Gerência de Contas Regionais e Indicadores – 2014.

¹ Inclui os seguintes serviços: atividades artísticas, criativas e de espetáculos; atividades esportivas, de recreação e lazer, exceto clubes, lavanderias, tinturarias e toalheiros; cabeleireiros e outras atividades de tratamento de beleza; atividades funerárias e serviços relacionados, outros serviços pessoais como clínicas de estética, serviços de alojamento, higiene e adestramento de animais domésticos, serviços de engraxates e carregadores de malas, etc. e, atividades de apoio à educação e serviços de educação continuada, como cursos de idiomas, de ensino de esportes, arte e cultura, cursos preparatórios para concursos, etc.

Resultados de Goiás

No mês de fevereiro de 2014, os resultados da pesquisa apontaram um padrão crescente e positivo para a receita nominal de serviços em Goiás, na comparação com o mesmo mês do ano anterior (22,8%), superior às taxas observadas em janeiro (17,8%) e dezembro (11,4%), posicionando o Estado na terceira colocação no *ranking* das unidades da federação (Gráfico 1).

Gráfico 1 - Variação Mês/Igual mês ano anterior, Brasil e Unidades da Federação

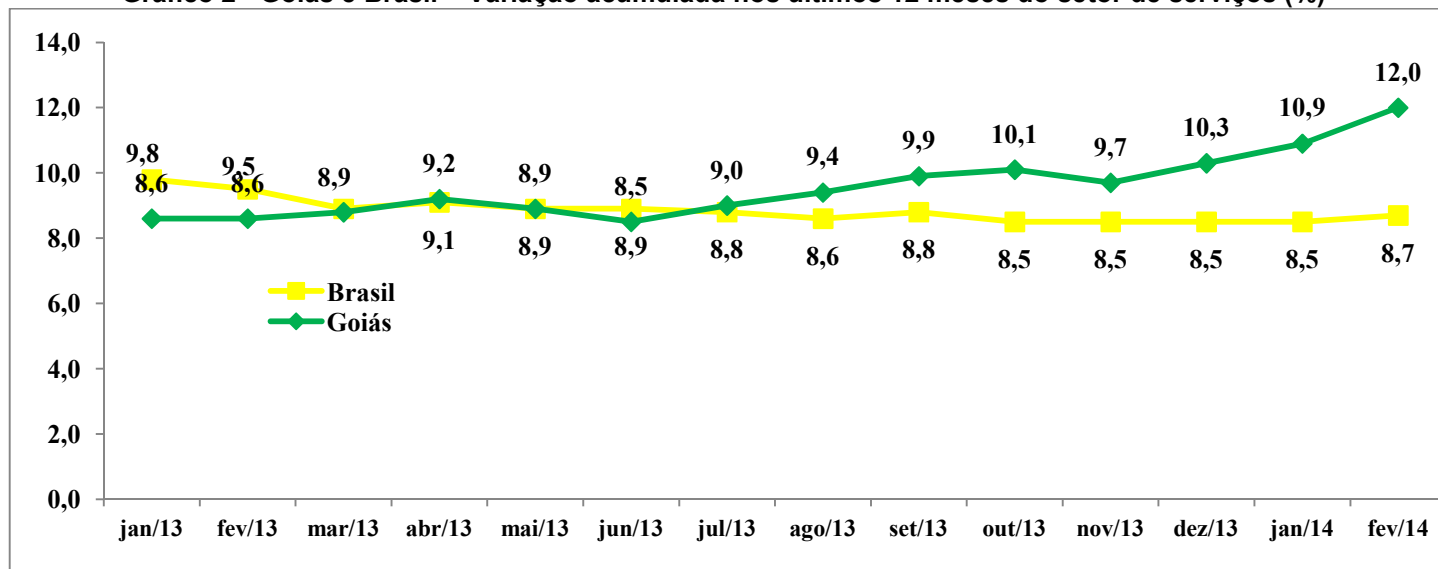


Fonte: IBGE, Diretoria de Pesquisas, Coordenação de Serviços e Comércio.

Elaboração: Instituto Mauro Borges / Segplan-GO / Gerência de Contas Regionais e Indicadores – 2014.

No mês de fevereiro, nos últimos 12 meses, Goiás continuou trajetória de crescimento pelo quarto mês consecutivo, saindo de 9,7% em novembro de 2013, para 12,0% em fevereiro de 2014, valores acima da taxa nacional. Ao longo dos doze meses observa-se que a partir do segundo semestre de 2013, Goiás passa a se destacar dos resultados nacional. (Gráfico 2).

Gráfico 2 - Goiás e Brasil – Variação acumulada nos últimos 12 meses do setor de serviços (%)



Fonte: IBGE, Diretoria de Pesquisas, Coordenação de Serviços e Comércio.

Elaboração: Instituto Mauro Borges / Segplan-GO / Gerência de Contas Regionais e Indicadores – 2014.

Resultados setoriais de Goiás

Em Goiás, todos os segmentos do setor de serviços tiveram taxas positivas. Os maiores destaques ocorreram nos segmentos de: *Serviços de Informação e Comunicação*, que apresentou taxas de 40,1%, na comparação com igual mês do ano anterior, seguido por Transportes, serviços auxiliares aos transportes e correio, com 16,4% de expansão. Por outro lado, o segmento de *Serviços prestados às famílias* (3,9%), foi o segmento que teve o menor crescimento influenciado pela alta da inflação.

No acumulado nos últimos 12 meses, o destaque foi para o segmento de *Outros Serviços*², com expansão de 22,3%, seguido por *Serviços de Informação e Comunicação* (14,9%). Nesse tipo de comparação, todos os segmentos apresentaram taxas positivas, acima de 6% (Tabela 1).

Mesmo perdendo uma posição, Goiás apresentou bom desempenho no setor de serviços no mês de fevereiro, terceira maior taxa, entre as unidades da federação, além disso, obteve um acréscimo na formação da taxa global passando de 3,2% para 3,9%, devido à instalação de novas empresas que passaram a atuar em Goiás. Por exemplo, no setor de *Serviços de Informação e Comunicação* novas empresas passaram a prestar serviços em Goiás, com isso, o segmento apresentou a maior taxa de crescimento entre todos os estados, em fevereiro, 40,1%.

Equipe de Conjuntura do IMB:

Dinamar Maria Ferreira Marques

Luiz Batista Alves

Millades de Carvalho Castro

² Inclui os seguintes serviços: atividades imobiliárias (intermediação, gestão e administração de imóveis próprios e de terceiros); serviços de manutenção e reparação; serviços auxiliares financeiros; serviços auxiliares da agricultura; serviços de esgoto e serviços de coleta, tratamento e disposição de resíduos e recuperação de materiais.