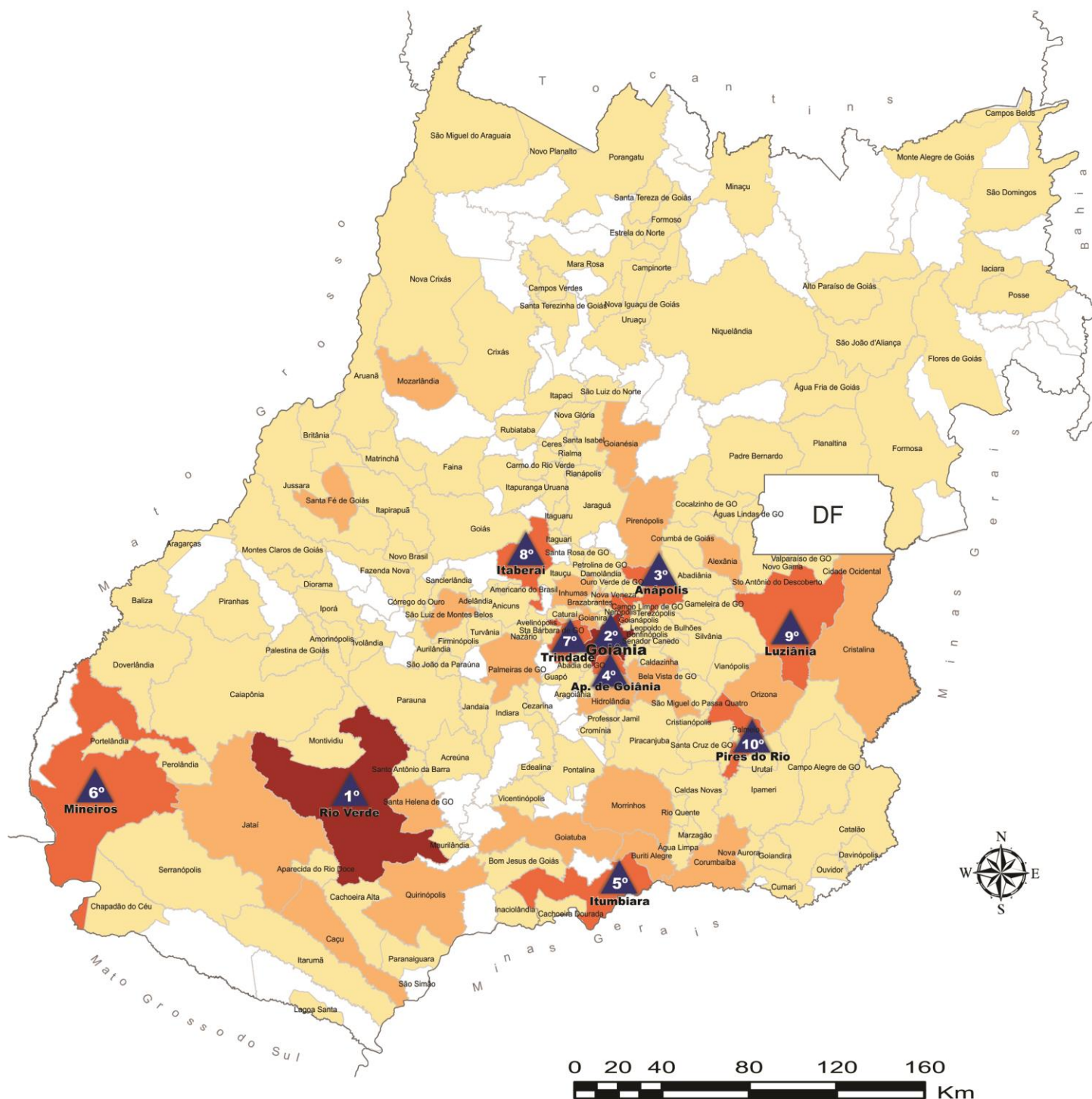


# Mapa 16 - Estado de Goiás

## Espacialização da indústria de alimentos e bebidas



### Legenda

Participação do município no número de empregados na atividade industrial de alimentos e bebidas

- De 10,0 a 16,0%
- De 2,8 a 9,9%
- De 0,5 a 2,7%
- Até 0,4%

Número de municípios
2
9
22
147



Principais indústrias de alimentos e bebidas (segundo o pessoal ocupado)