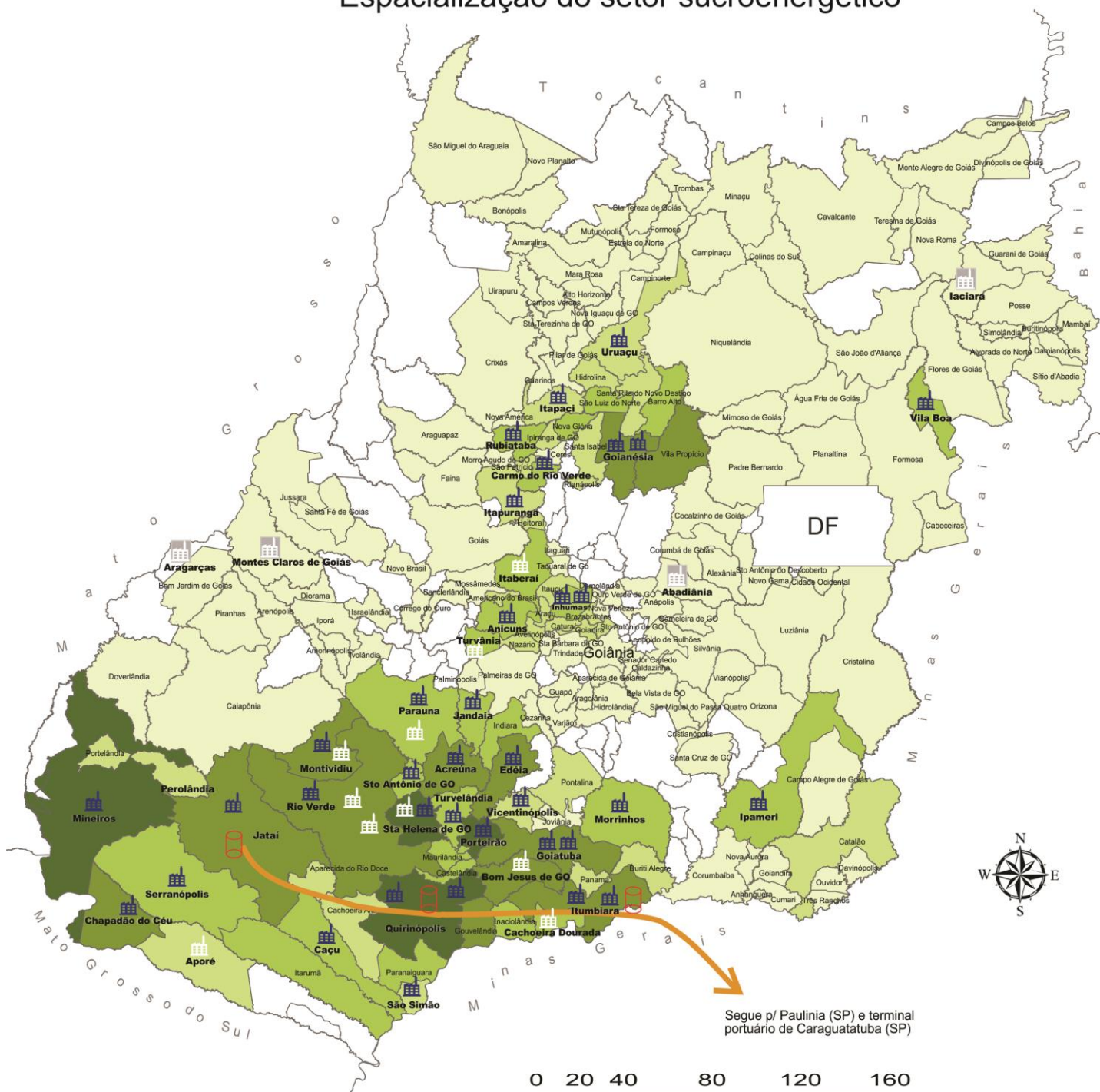


Mapa 15 - Estado de Goiás

Espacialização do setor sucroenergético



| Legenda | Número de municípios |
|------------------------------|----------------------|
| De 2.003.401 a 3.715.200 (t) | 4 |
| De 1.008.001 a 2.003.400 (t) | 12 |
| De 996.001 a 1.008.000 (t) | 25 |
| De 54.034 a 996.000 (t) | 30 |
| Até 54.033 (t) | 116 |



- Usinas de Etanol em operação (36)
- Usinas em processo de implantação (15)
- Alcoolduto 327 km em Goiás (projeto)
- Terminais de coleta (etanol)

Produção de cana de açúcar em Goiás (2011): 55,1 milhões de toneladas (4º produtor nacional)
 Produção de etanol em Goiás (2011): 2,77 bilhões de litros (2º produtor nacional)
 Produção de açúcar em Goiás (2011): 2,00 milhões de toneladas (5º produtor nacional)

Alcoolduto - investimento de R\$ 1,5 bilhão (trecho goiano)
 previsão de operação: janeiro/2015

Fonte: IBGE/SEGPLAN - GO/SEPIN - 2010/2011
 Elaboração: SEGPLAN - GO/SEPIN - 2012