



## **Cenários Socioeconômicos de Goiás**

**Nº 05/11**

### **TEMA: Exportações goianas**

A participação das exportações goianas no PIB do Estado foi de 8,3%, aproximadamente, em 2010. Nesse ano, geraram mais de US\$ 4 bilhões em receita, sendo que o complexo soja contribuiu com mais de US\$ 1,3 bilhões; e o de carne pouco mais de US\$1 bilhão. As exportações continuam concentradas nas *commodities* de minério de ferro, soja e carnes, que tiveram aumento expressivo nos preços no mercado internacional nos últimos anos. Cerca de 48,4% de todo o volume que Goiás exporta são para a China (28,7%) e Países Baixos (Holanda) (19,7%). Desses países vieram 29,3% das receitas de exportações em 2010.

Na elaboração deste cenário supõe-se que a economia mundial continuará com recuperação estável bem como a China - grande comprador dos produtos goianos - manterá suas taxas de crescimento.

De um modo geral, a indústria de mineração mantém o ritmo de elevar os investimentos no Brasil, bem como em Goiás, e por consequência aumentando a produção. Cabe observar que a mineração é uma atividade planejada e executada com vistas ao longo prazo.

Para o caso da soja, o plantio da safra 2011/12, que começa entre setembro e outubro, poderá sofrer algum efeito no caso de um aprofundamento da crise financeira global, mas isso não deve impedir o registro de um novo recorde de área plantada.

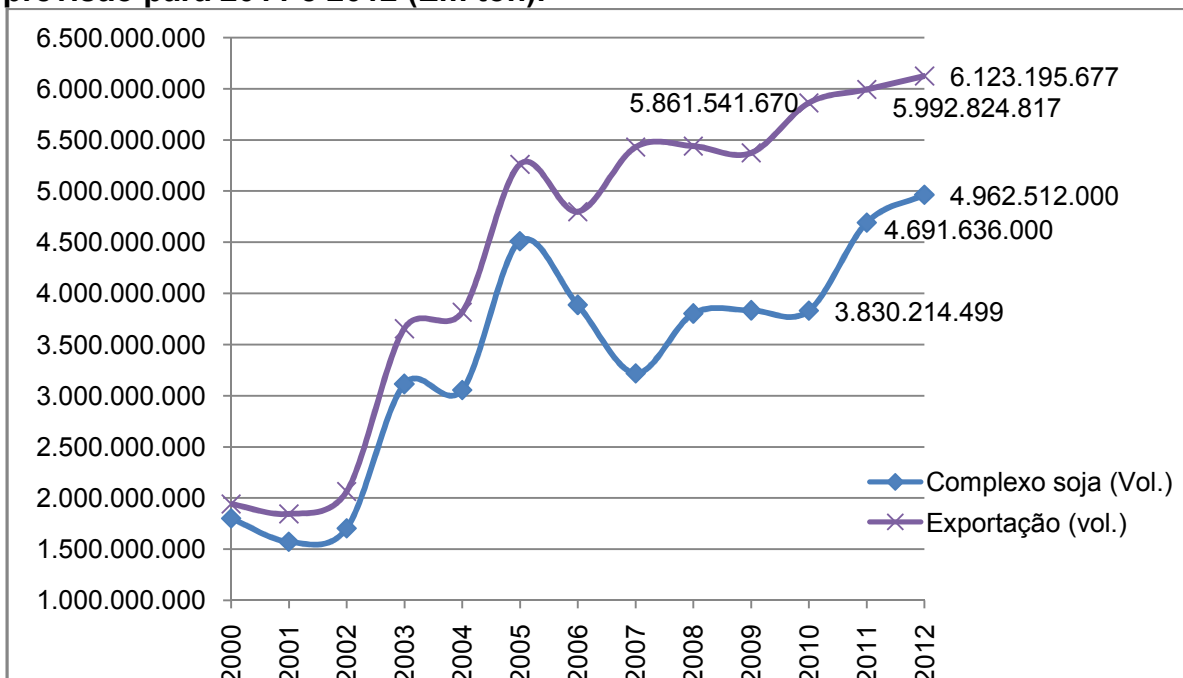
Para o setor de carnes a perspectiva é de alcance de novos mercados, principalmente Malásia e Indonésia (países com maiores populações no continente Asiático) e manutenção estável dos mercados conquistados com alguns ajustes a serem feitos devido a fatores exógenos (por exemplo, embargos).

De resto, a expectativa é de crescimento da economia goiana e suas exportações num ritmo maior que a brasileira. Para o caso das exportações apresenta-se abaixo o volume exportado em 2010 e a expectativa de exportação para os próximos dois anos (2011 e 2012), tendo como base critérios de conjuntura econômica e modelos de séries temporais (Arima).

## Cenários Socioeconômicos de Goiás

Nº 05/11

**Gráfico 1 – Exportações totais e do complexo soja – série histórica e previsão para 2011 e 2012 (Em ton).**



**Gráfico 2 – Exportações do complexo de minério e da carne – série histórica e previsão para 2011 e 2012 (Em ton).**

