

ECONOMIA & DESENVOLVIMENTO

Conjuntura Socioeconômica de Goiás

Ano XII nº 29 Dezembro de 2010

EDIÇÃO ESPECIAL



86,436
Em R\$ bilhões

77,004

75,275

65,210

57,057

50,534

PIB

2005

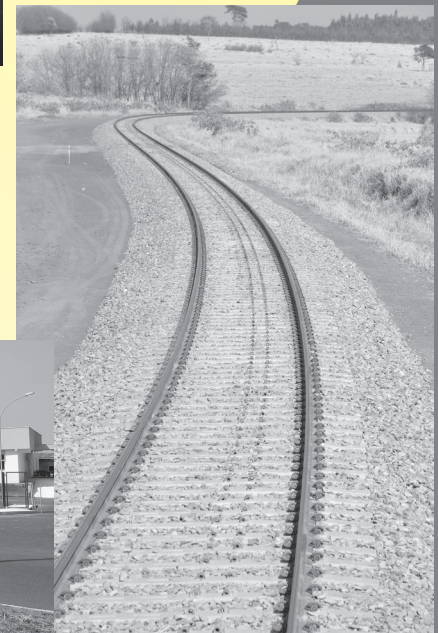
2006

2007

2008

2009

2010



Indicadores Econômicos Estatísticas Básicas

Sumário

<i>Setores</i>	<i>Página</i>
1 - Aspectos Físicos / Demográficos.....	3
2 - Índices Econômicos.....	5
3 - Produto Interno Bruto.....	5
4 - Extrativismo.....	7
5 - Agricultura.....	8
6 - Pecuária.....	11
7 - Indústria.....	14
8 - Comércio e Serviços.....	17
9 - Energia Elétrica.....	22
10 -Telefonia.....	23
11 - Transporte.....	23
12 - Educação.....	24
13 - Saneamento.....	26
14 - Saúde.....	27
15 - Indicadores Sociais.....	28
16 - Emprego.....	28
17 - Banco do Povo.....	31
18 - Finanças Públicas.....	31
19 - Orçamento do Estado.....	32
20 - Financiamento e Investimentos.....	34

1 - Aspectos Físicos / Demográficos

ESTADO DE GOIÁS, Centro-Oeste e Brasil: Área total - out - 2002

Especificação	Goiás	Centro-Oeste	Brasil	Participação (%)	
				Goiás/Centro-Oeste	Goiás/Brasil
Área (km ²)	340.086,698	1.606.371,505	8.514.876,599	21,17	3,99

Fonte: IBGE.

Elaboração: SEPLAN-GO / SEPIN / Gerência de Estatística Socioeconômica - 2010

ESTADO DE GOIÁS, Centro-Oeste e Brasil: População residente - 1980, 1991, 1996, 2000 - 10.

Ano	População (mil habitantes)			Participação (%)	
	Goiás	Centro-Oeste	Brasil	Goiás/Centro-Oeste	Goiás / Brasil
1980 (1)	3.121	6.806	119.003	45,86	2,62
1991	4.019	9.428	146.825	42,63	2,74
1996	4.515	10.501	157.070	43,00	2,87
2000	5.003	11.637	169.799	42,99	2,95
2001 (2)	5.202	12.083	170.812	43,05	3,05
2002 (2)	5.310	12.326	173.391	43,08	3,06
2003 (2)	5.419	12.570	175.988	43,11	3,08
2004 (2)	5.529	12.816	182.060	43,14	3,04
2005 (2)	5.638	13.061	184.601	43,17	3,05
2006 (2)	5.750	13.313	187.228	43,19	3,07
2007 (3)	5.647	13.223	183.989	42,70	3,07
2008 (2)	5.870	13.777	189.953	42,60	3,09
2009 (2)	5.951	13.978	191.796	42,57	3,10
2010	6.004	15.050	190.733	39,89	3,15

Fonte: IBGE.

Elaboração: SEPLAN-GO / SEPIN / Gerência de Estatística Socioeconômica - 2010.

(1) Relativo ao Estado de Goiás após a divisão territorial.

(2) PNAD.

(3) Contagem

ESTADO DE GOIÁS, Centro-Oeste e Brasil: Taxa média geométrica de crescimento anual.

Especificação	Taxa de crescimento anual (%)								
	80/91	91/96	96/00	91/00	80/00	96/07	00/07	00/09	00/10
Goiás	2,33	2,36	2,60	2,46	2,39	2,05	1,74	1,95	1,84
Centro-Oeste	3,01	2,18	2,60	2,36	2,72	2,12	1,84	2,06	1,90
Brasil	1,93	1,36	1,97	1,63	1,79	1,44	1,15	1,36	1,17

Elaboração: SEPLAN-GO / SEPIN / Gerência de Estatística Socioeconômica - 2010

ESTADO DE GOIÁS: População residente urbana e rural, densidade demográfica e taxa de urbanização - 1980, 1991, 1996, 2000 - 10.

Ano	População Residente (mil habitantes)			Densidade Demográfica (hab/km ²)	Taxa de Urbanização (%)
	Total	Urbana	Rural		
1980	3.121	2.108	1.013	9,18	67,54
1991	4.019	3.248	771	11,82	80,82
1996	4.515	3.873	642	13,28	85,78
2000	5.003	4.397	607	14,71	87,89
2001 (1)	5.202	4.559	643	15,30	87,64
2002 (1)	5.310	4.686	624	15,61	88,25
2003 (1)	5.419	4.755	665	15,93	87,75
2004 (1)	5.529	4.856	673	16,26	87,83
2005 (1)	5.638	4.935	703	16,58	87,53
2006 (1)	5.750	5.093	657	16,91	88,57
2007 (1)	5.785	5.179	606	17,01	89,52
2008 (1)	5.870	5.269	601	17,26	89,76
2009 (1)	5.951	5.310	641	17,50	89,23
2010	6.004	5.421	583	17,65	90,29

Fonte: IBGE.

Elaboração: SEPLAN-GO / SEPIN / Gerência de Estatística Socioeconômica – 2010

(1) PNAD.

ESTADO DE GOIÁS, Centro-Oeste e Brasil: População residente por sexo, pessoas de 10 anos ou mais de idade e domicílios particulares permanentes – 2009.

(Em mil)

Especificação	População Residente			Pessoas de 10 anos ou mais de idade		Domicílios particulares permanentes
	Total	Homens	Mulheres	Total	Taxa de analfabetismo (%)	
Goiás	5.951	2.910	3.041	5.018	7,78	1.858
Centro-Oeste	13.978	6.851	7.128	11.751	7,25	4.346
Brasil	191.796	93.356	98.439	162.807	8,93	58.577

Fonte: IBGE / PNAD.

Elaboração: SEPLAN-GO / SEPIN / Gerência de Estatística Socioeconômica – 2010

ESTADO DE GOIÁS, Centro-Oeste e Brasil: Eleitores por faixa etária – julho/2010.

Faixa Etária	Goiás	Centro-Oeste	Brasil	Participação (%)	
				Goiás/Centro-Oeste	Goiás/Brasil
Total	4.061.371	9.695.987	135.804.433	41,89	2,99
16 anos	27.023	66.086	900.807	40,89	3,00
17 anos	43.263	109.623	1.490.545	39,47	2,90
18 a 20 anos	263.788	640.163	8.845.488	41,21	2,98
21 a 24 anos	405.105	972.845	13.491.874	41,64	3,00
25 a 34 anos	1.015.118	2.464.081	32.790.487	41,20	3,10
35 a 44 anos	858.790	2.060.027	26.762.225	41,69	3,21
45 a 59 anos	901.523	2.140.290	30.753.427	42,12	2,93
60 a 69 anos	314.698	719.772	11.374.442	43,72	2,77
70 a 79 anos	164.338	369.164	6.240.484	44,52	2,63
Superior a 79 anos	67.724	153.935	3.154.532	44,00	2,15
Não informada	1	1	122	100,00	0,82

Fonte: Tribunal Superior Eleitoral

Elaboração: SEPLAN-GO / SEPIN / Gerência de Estatística Socioeconômica – 2010

2 - Índices Econômicos

Índices econômicos – 2002 - 10

Índices	Variação no ano (%)								Variação Jan-out (%)
	2002	2003	2004	2005	2006	2007	2008	2009	2010
IPCA (IBGE)	12,53	9,30	7,60	5,69	3,14	4,46	5,90	4,31	4,39
INPC (IBGE)	14,74	10,38	6,13	5,05	2,81	5,16	6,48	4,11	4,75
IGP – DI (FGV)	26,41	7,67	12,14	1,22	3,79	7,89	9,10	-1,43	9,16
IPCA – Goiânia (IBGE)	13,56	10,47	8,95	6,37	2,58	4,70	5,53	3,45	3,64
INPC – Goiânia (IBGE)	16,67	11,50	8,02	6,11	2,10	5,27	6,51	3,32	4,45
IPC – Goiânia (SEPLAN)	19,47	8,62	6,20	2,27	2,49	5,67	6,53	4,01	6,47

Fonte: IBGE / FGV / SEPLAN-GO.

Elaboração: SEPLAN-GO / SEPIN / Gerência de Estatística Socioeconômica – 2010.

3 - Produto Interno Bruto (PIB)

ESTADO DE GOIÁS, Centro-Oeste e Brasil: Produto interno bruto a preço de mercado corrente e per capita – 2004 – 08.

Especificação	PIB a preços correntes (R\$ milhões)					PIB per capita (R\$)				
	2004	2005	2006	2007	2008	2004	2005	2006	2007	2008
Goiás	48.021	50.534	57.057	65.210	75.275	8.718	8.992	9.956	11.548	12.879
Centro-Oeste	176.811	190.178	206.284	235.964	279.015	13.846	14.606	15.546	17.844	20.372
Brasil	1.941.498	2.147.239	2.369.484	2.661.345	3.031.864	10.692	11.658	12.687	14.465	15.990

Fonte: SEPLAN-GO / SEPIN / Gerência de Contas Regionais

Elaboração: SEPLAN-GO / SEPIN / Gerência de Estatística Socioeconômica – 2010

ESTADO DE GOIÁS e Centro-Oeste: Participação no PIB do Brasil a preço de mercado corrente – 2004 - 08.

(%)

Especificação	2004	2005	2006	2007	2008
Goiás	2,47	2,35	2,41	2,45	2,48
Centro-Oeste	9,11	8,86	8,71	8,87	9,20

Fonte: SEPLAN-GO / SEPIN / Gerência de Contas Regionais

Elaboração: SEPLAN-GO / SEPIN / Gerência de Estatística Socioeconômica – 2010

ESTADO DE GOIÁS: Estrutura do PIB – 2004 – 08.

Ano	Estrutura do PIB por setores (%)			
	PIB	Agropecuária	Indústria	Serviços
2004	100,00	17,17	24,98	57,85
2005	100,00	13,36	25,97	60,67
2006	100,00	10,27	26,49	63,24
2007	100,00	11,01	26,97	62,01
2008	100,00	12,84	26,21	60,95

Fonte: SEPLAN-GO / SEPIN / Gerência de Contas Regionais

Elaboração: SEPLAN-GO / SEPIN / Gerência de Estatística Socioeconômica – 2010

ESTADO DE GOIÁS: Taxa real de variação – 2004 – 08.

Setor	Taxa real de variação (%)				
	2004	2005	2006	2007	2008
Agropecuária	-5,05	7,90	-3,58	6,68	19,12
Indústria	8,59	2,55	1,41	4,34	5,71
Serviços	6,57	3,40	4,70	5,48	6,47
PIB	5,13	4,22	3,10	5,47	8,00

Fonte: SEPLAN-GO / SEPIN / Gerência de Contas Regionais.

Elaboração: SEPLAN-GO / SEPIN / Gerência de Estatística Socioeconômica – 2010

BRASIL: Produto interno bruto (PIB) - 1996 – 08.

Ano	PIB a preços correntes (R\$ mil)	Taxa Real de Variação (%)				PIB per capita Preços de mercado correntes (R\$)
		PIB	Agropecuária	Indústria	Serviços	
1996	843.965.631	2,2	3,0	1,1	2,2	5.233,99
1997	939.146.617	3,4	0,8	4,2	2,6	5.745,05
1998	979.275.749	0,0	3,4	-2,6	1,1	5.910,38
1999	1.064.999.712	0,3	6,5	-1,9	1,2	6.310,98
2000	1.179.482.000	4,3	2,7	4,8	3,6	6.886,28
2001	1.302.136.000	1,3	6,1	-0,6	1,9	7.491,20
2002	1.477.822.000	2,7	6,6	2,1	3,2	8.378,10
2003	1.699.948.000	1,1	5,8	1,3	0,8	9.497,69
2004	1.941.498.000	5,7	2,3	7,9	5,0	10.692,19
2005	2.147.239.000	3,2	0,3	2,1	3,7	11.658,10
2006	2.369.484.000	4,0	4,8	2,2	4,2	12.686,60
2007	2.661.345.000	6,1	4,8	5,3	6,1	14.464,73
2008	3.031.864.000	5,2	6,1	4,1	4,9	15.989,77

Fonte: IBGE / Banco Central do Brasil.

Elaboração: SEPLAN-GO / SEPIN / Gerência de Estatística Socioeconômica – 2010

4 - Extrativismo

ESTADO DE GOIÁS: Produção das principais substâncias minerais - 2005 - 09.

Substância	Produção (t)				
	2005	2006	2007	2008	2009
Água mineral (1)	50.970.970	74.417.392	125.274.314	84.873.291	96.320.835
Amianto (2)	236.047	227.304	254.204	287.673	288.452
Calcário (3)	867.232	912.774	998.094	1.206.463	1.242.528
Cal. Agrícola	1.406.565	1.594.028	2.244.275	2.185.287	1.524.656
Cobalto	1.225	949	2.725	3.026	2.498
Cobre	2.008	4.490	60.936	67.665	252.849
Esmeralda (4)	21.094	6.726	8.276	10.230	6.571
Fosfato	2.377.478	2.312.562	2.118.140	1.309.737	2.278.179
Ouro (4)	9.499	7.854	11.560	11.861	9.501
Nióbio	3.986	4.845	4.702	4.618	8.225
Níquel (5)	30.712	31.717	33.397	45.013	38.190
Vermiculita	14.625	18.415	16.732	23.254	16.266

Fonte: Departamento Nacional da Produção Mineral.

Elaboração: SEPLAN-GO / SEPIN / Gerência de Estatística Socioeconômica - 2010

(1) Em mil litros

(4) Em kg

(2) Fibras de amianto

(5) Níquel contido no concentrado

(3) Calcário para cimento

ESTADO DE GOIÁS: Comercialização das principais substâncias minerais - 2005 - 09.

Substância	Comercialização (t)				
	2005	2006	2007	2008	2009
Água mineral (1)	50.970.970	74.417.392	124.274.314	84.873.291	96.320.835
Amianto (2)	236.047	221.580	275.053	301.411	290.975
Calcário (3)	867.232	912.774	998.094	1.196.263	1.246.519
Cal. Agrícola	1.387.811	1.522.759	2.171.028	2.055.218	1.523.862
Cobalto	1.225	949	2.725	3.026	2.498
Cobre	2.008	4.490	61.052	67.665	253.756
Esmeralda (4)	15.546	10.484	8.965	9.057	7.904
Fosfato	2.425.428	2.213.678	2.256.170	1.309.737	2.278.179
Ouro (4)	9.055	7.897	11.801	11.801	9.501
Nióbio	3.958	4.805	4.762	4.618	8.225
Níquel (5)	30.386	31.941	33.397	45.013	38.190
Vermiculita	15.063	16.090	17.469	23.167	16.266

Fonte: Departamento Nacional da Produção Mineral.

Elaboração: SEPLAN-GO / SEPIN / Gerência de Estatística Socioeconômica - 2010

(1) Em mil litros

(4) Em kg

(2) Fibras de amianto

(5) Níquel contido na liga de ferro níquel e no carbonato de níquel

(3) Calcário para cimento

nc - Não comercializou

ESTADO DE GOIÁS: Valor da Produção Mineral das principais substâncias minerais - 2005 - 09.

(R\$)

Substância	Valor da comercialização (R\$ 1.000)				
	2005	2006	2007	2008	2009
Água mineral	17.922.298	31.954.241	67.732.141	32.698.321	43.828.329
Amianto	357.522.189	316.704.287	333.912	346.964.602	370.390.457
Calcário	7.667.162	6.875.336	8.415.436	9.574.387	9.529.275
Cal. Agrícola	53.128.211	53.347.366	77.343.119	70.876.361	70.570.638
Cobalto	144.069.012	94.749.133	430.702.734	356.090.339	195.562.175
Cobre	24.930.977	95.897.416	1.008.712.298	1.148.114.515	950.661.074
Esmeralda	917.151	826.175	826.175	556.963	474.900
Fosfato	807.890.338	521.690.405	574.553.309	363.052.487	189.921.122
Ouro	430.261.230	434.435.347	610.674.773	588.465.281	597.042.840
Nióbio	89.986.859	124.403.475	162.585.183	187.252.566	357.361.108
Níquel	1.615.036.208	2.223.757.468	2.994.756.264	1.793.536.109	1.157.258.775
Vermiculita	3.548.328	4.135.430	2.933.006	2.720.581	3.944.341

Fonte: Departamento Nacional da Produção Mineral.

(Base da atualização monetária 31/12/2009)

Elaboração: SEPLAN-GO / SEPIN / Gerência de Estatística Socioeconômica - 2010

ESTADO DE GOIÁS, Centro-Oeste e Brasil: Arrecadação da Compensação Financeira pela Exploração de Recursos Minerais (CFEM) - 2004 - 10

(R\$ mil)

Ano	Goiás	Centro-Oeste	Brasil	Participação (%)	
				Goiás/Centro-Oeste	Goiás/Brasil
2004	14.314	21.483	295.270	66,63	4,85
2005	15.253	23.267	405.545	65,56	3,76
2006	16.044	24.896	465.128	64,44	3,45
2007	35.279	45.793	547.208	77,04	6,45
2008	45.323	63.137	857.819	71,78	5,28
2009	37.136	49.080	742.183	75,66	5,00
2010 (1)	35.388	53.877	707.233	65,68	5,00

Fonte: Departamento Nacional da Produção Mineral.

(1) Janeiro a setembro

Elaboração: SEPLAN-GO / SEPIN / Gerência de Estatística Socioeconômica – 2010.

ESTADO DE GOIÁS: Quantidade e valor dos produtos da extração vegetal e da silvicultura - 2005 - 09

Especificação	Quantidade					Valor (R\$ mil)				
	2005	2006	2007	2008	2009	2005	2006	2007	2008	2009
Madeiras (Extração Vegetal)										
- Carvão Vegetal (t)	320.636	285.793	227.572	158.312	133.028	124.253	119.749	92.443	78.446	64.337
- Lenha (m3)	786.709	753.248	691.256	705.930	680.335	15.132	16.254	15.356	16.320	18.052
- Madeira em tora (m3)	29.655	27.208	24.865	21.465	19.277	4.609	4.098	3.982	3.821	4.844
Madeiras (Silvicultura)										
- Carvão Vegetal (t)	15.941	24.798	16.849	22.538	16.481	5.255	11.616	9.365	14.457	10.231
- Lenha (m3)	901.723	732.883	749.245	899.425	1.081.860	28.138	28.659	33.521	57.875	75.478
- Madeira em tora (m3)	182.700	252.850	201.260	156.100	239.296	5.589	12.729	12.057	11.680	10.595

Fonte: IBGE

Elaboração: SEPLAN-GO / SEPIN / Gerência de Estatística Socioeconômica – 2010

5 - Agricultura

ESTADO DE GOIÁS: Área, produção e rendimento médio dos principais produtos agrícolas – 2009 - 2010.

Produto	2009				2010 (1)			
	Área plantada (ha)	Área Colhida (ha)	Produção (t)	Rend. Médio (kg / ha)	Área plantada ou a plantar (ha)	Área colhida ou a colher (ha)	Produção obtida ou esperada (t)	Rend. Médio obtido ou esperado (kg/ha)
Algodão herbáceo	54.870	54.870	227.307	4.143	44.212	44.212	180.826	4.090
Arroz irrigado	7.350	7.350	47.080	6.405	7.590	7.590	47.605	6.272
Arroz de sequeiro	95.695	95.595	205.503	2.150	85.912	85.912	183.666	2.138
Cana de açúcar	519.494	523.808	43.666.585	83.364	687.782	572.695	47.706.630	83.302
Feijão (1ª safra)	55.760	55.760	119.506	2.143	46.385	46.385	102.671	2.213
Feijão (2ª safra)	19.521	19.521	29.628	1.518	24.168	24.168	47.914	1.983
Feijão (3ª safra)	38.647	38.647	112.781	2.918	46.635	46.635	130.857	2.806
Girassol	4.937	4.937	6.718	1.361	11.410	11.410	15.920	1.395
Mandioca	21.861	21.856	355.291	16.256	30.195	20.695	328.830	15.889
Milho (1ª safra)	527.735	527.735	3.187.737	6.040	394.892	394.892	2.452.492	6.211
Milho (2ª safra)	370.280	370.280	1.750.110	4.726	459.286	459.286	2.136.064	4.651
Soja	2.315.888	2.315.888	6.809.187	2.940	2.484.852	2.484.852	7.354.027	2.960
Sorgo granífero	304.165	302.165	757.927	2.506	242.368	242.368	607.371	2.506
Tomate de mesa	2.346	2.346	125.133	53.339	2.296	2.296	121.710	53.010
Tomate industrial	15.763	15.763	1.302.011	82.599	11.841	11.841	927.224	78.306
Trigo	22.438	22.438	84.472	3.765	15.824	15.824	79.695	5.036

Fonte: GCEA - Grupo de Coordenação de Estatísticas Agropecuárias.

Elaboração: SEPLAN-GO / SEPIN / Gerência de Estatística Socioeconômica – 2010.

(1) Posição: setembro

ESTADO DE GOIÁS: Municípios com maior produção agrícola – 2010.

Produto	Produção (t)	Município	Município / Estado (%)
Abacaxi (mil frutos)	21.000	Jaraguá	45,04
Algodão herbáceo	48.735	Chapadão do Céu	26,95
Alho	30.000	Cristalina	76,75
Arroz (em casca)	47.420	Flores de Goiás	20,50
Banana	23.000	Itaguaru	11,12
Batata Inglesa	180.000	Cristalina	65,16
Borracha (látex coagulado)	3.500	Barro Alto	38,54
Café	4.600	Cristalina	24,78
Cana de açúcar	3.207.600	Santa Helena de Goiás	6,72
Cebola	70.000	Cristalina	76,38
Feijão (1ª, 2ª e 3ª safra)	74.850	Cristalina	26,59
Girassol	7.770	Chapadão do Céu	48,81
Goiaba	6.500	Luziânia	63,25
Laranja	17.600	Itaberaí	14,31
Mandioca	13.600	Inhumas	4,13
Melancia	160.000	Uruana	57,43
Milho (1ª, 2ª e 3ª safra)	585.000	Jataí	12,75
Soja	795.000	Rio Verde	10,81
Sorgo granífero	72.000	Rio Verde	11,85
Tomate	245.000	Cristalina	23,36
Trigo	60.000	Cristalina	75,29

Fonte: IBGE

Elaboração: SEPLAN-GO / SEPIN / Gerência de Estatística Socioeconômica – 2010.
Preliminar

ESTADO DE GOIÁS: Ranking da produção de grãos por microrregiões - 2009.

Microrregião	Produção de Grãos (t)	Participação(%)	Ranking
ESTADO DE GOIÁS	13.313.507	100,00	
013 - Sudoeste de Goiás	5.990.200	44,99	1º
012 - Entorno de Brasília	2.063.147	15,50	2º
015 - Meia Ponte	1.346.414	10,11	3º
017 - Catalão	988.824	7,43	4º
014 - Vale do Rio dos Bois	849.054	6,38	5º
016 - Pires do Rio	685.969	5,15	6º
007 - Anápolis	246.629	1,85	7º
004 - Porangatu	220.780	1,66	8º
005 - Chapada dos Veadeiros	163.217	1,23	9º
006 - Ceres	136.222	1,02	10º
018 - Quirinópolis	128.840	0,97	11º
011 - Vão do Paranã	127.985	0,96	12º
010 - Goiânia	98.844	0,74	13º
009 - Anicuns	97.690	0,73	14º
003 - Aragarças	57.792	0,43	15º
002 - Rio Vermelho	45.100	0,34	16º
001 - São Miguel do Araguaia	36.782	0,28	17º
008 - Iporá	30.018	0,23	18º

Fonte: IBGE.

Elaboração: SEPLAN-GO / SEPIN / Gerência de Estatística Socioeconômica – 2010

ESTADO DE GOIÁS, Centro-Oeste e Brasil: Produção de grãos – 1999 – 10.

Ano	Goiás (t)	Centro-Oeste (t)	Brasil (t)	Participação (%)		Posição	
				Goiás / Centro-Oeste	Goiás / Brasil	Goiás / Centro-Oeste	Goiás / Brasil
1999	7.794.425	24.164.418	85.699.981	32,26	9,10	2º	4º
2000	8.727.474	25.975.687	87.572.919	33,60	9,97	2º	4º
2001	9.128.916	28.977.525	102.796.483	31,50	8,88	2º	4º
2002	9.735.056	31.321.960	100.020.539	31,08	9,73	2º	4º
2003	11.399.114	38.165.880	126.044.223	29,87	9,04	2º	4º
2004	11.371.631	40.127.880	121.547.781	28,34	9,36	2º	4º
2005	11.346.604	42.337.691	113.424.479	26,80	10,00	2º	5º
2006	10.581.453	39.788.476	119.211.427	26,59	8,87	2º	4º
2007	11.378.951	44.026.444	135.654.278	25,85	8,39	2º	4º
2008	13.295.063	50.230.541	148.205.645	26,47	8,97	2º	4º
2009	13.313.507	48.978.139	136.375.615	27,18	9,76	2º	4º
2010 (1)	13.288.160	52.255.638	151.646.886	25,43	8,76	2º	4º

Fonte: IBGE.

Elaboração: SEPLAN-GO / SEPIN / Gerência de Estatística Socioeconômica – 2010

(1) Posição: setembro.

ESTADO DE GOIÁS, Centro-Oeste e Brasil: Produção dos principais produtos agrícolas - 2009 - 2010

(toneladas)

Produto	Goiás		Centro-Oeste		Brasil	
	2009	2010 (1)	2009	2010 (1)	2009	2010 (1)
Abacaxi (mil frutos)	55.384	46.622	101.923	98.410	1.470.995	1.485.253
Algodão herbáceo (sequeiro e irrigado)	227.307	180.826	1.787.459	1.784.650	2.897.542	2.922.234
Alho	21.260	39.029	23.030	40.618	86.752	106.452
Arroz (em casca)	252.583	231.271	1.226.966	1.061.058	12.651.774	11.280.501
Café	18.802	18.566	28.327	33.282	2.440.056	2.792.780
Cana de açúcar	43.666.585	47.706.631	84.476.814	101.644.326	671.394.957	698.532.744
Feijão (1ª, 2ª e 3ª safra)	261.925	281.442	513.960	496.428	3.486.763	3.320.442
Laranja	122.288	122.978	135.849	140.859	17.618.450	19.044.967
Milho (1ª, 2ª e 3ª safra)	4.981.034	4.588.556	15.627.025	16.749.030	50.745.996	55.603.515
Soja	6.809.187	7.354.027	28.973.683	31.637.136	57.345.382	68.685.605
Sorgo granífero	757.927	607.371	1.252.771	957.631	1.853.934	1.588.362
Tomate (mesa e industrial)	1.427.144	1.048.934	1.490.928	1.073.807	4.310.477	3.708.557
Trigo (sequeiro e irrigado)	84.472	79.695	173.215	160.691	5.055.525	5.461.741

Fonte: IBGE.

Elaboração: SEPLAN-GO / SEPIN / Gerência de Estatística Socioeconômica – 2010

(1) Posição: setembro

ESTADO DE GOIÁS, Centro-Oeste e Brasil: Ranking da produção dos principais produtos agrícolas - 2009 -2010.

Produto	Goiás / Centro-Oeste		Goiás / Brasil	
	2009	2010	2009	2010
Abacaxi (mil frutos)	1º	1º	8º	9º
Algodão herbáceo	2º	2º	3º	3º
Alho	1º	1º	2º	1º
Arroz (em casca)	2º	2º	7º	7º
Café	1º	1º	6º	7º
Cana de açúcar	1º	1º	4º	4º
Feijão	1º	1º	5º	5º
Laranja	1º	1º	8º	8º
Milho	2º	2º	4º	5º
Soja	2º	2º	4º	4º
Sorgo granífero	1º	1º	1º	1º
Tomate	1º	1º	1º	1º
Trigo	1º	1º	6º	6º

Elaboração: SEPLAN-GO / SEPIN / Gerência de Estatística Socioeconômica – 2010

ESTADO DE GOIÁS: Preços recebidos / pagos pelos agricultores - 2006 - 10

base: ago.94=100

Mês	Preços recebidos					Preços pagos				
	2006	2007	2008	2009	2010	2006	2007	2008	2009	2010
Jan	282,581	304,210	426,903	500,839	409,500	389,308	402,719	420,917	501,607	489,275
Fev	279,880	306,564	427,575	500,331	411,592	389,858	403,227	421,800	501,456	478,358
Mar	278,377	309,158	428,342	463,279	417,244	391,850	404,119	423,575	505,157	473,355
Abr	279,009	310,987	436,335	452,800	424,296	393,632	406,316	430,811	503,113	472,075
Mai	278,575	315,147	443,622	449,185	428,311	393,928	406,793	438,275	497,262	472,746
Jun	280,121	317,555	465,745	448,975	432,801	395,802	410,097	454,992	490,410	476,576
Jul	279,085	325,629	469,730	450,265	429,251	394,855	412,628	465,773	484,719	481,269
Ago	281,281	342,338	467,493	448,187	429,259	398,192	415,013	477,977	481,845	482,867
Set	288,088	353,885	476,521	437,522		395,780	413,667	485,393	481,275	481,840
Out	294,479	371,890	478,250	438,026		396,473	412,604	484,816	481,411	
Nov	301,500	385,618	465,355	434,289		398,533	414,368	492,362	479,871	
Dez	305,162	409,162	498,001	429,758		401,489	419,443	498,067	484,623	

Fonte: Fundação Getúlio Vargas

Elaboração: SEPLAN-GO / SEPIN / Gerência de Estatística Socioeconômica - 2010

6 - Pecuária

ESTADO DE GOIÁS: Principais rebanhos e produção de leite - 1998 - 09.

(cabeças)

Ano	Bovino	Suíno	Aves	Produção de leite (1.000 l)
1998	18.118.412	1.034.767	19.162.752	1.978.579
1999	18.297.357	1.113.518	23.376.417	2.066.405
2000	18.399.222	1.174.360	26.444.415	2.193.799
2001	19.132.372	1.231.251	27.139.230	2.321.740
2002	20.101.893	1.360.573	32.552.645	2.483.366
2003	20.178.516	1.499.050	35.937.069	2.523.048
2004	20.419.803	1.493.837	38.681.006	2.538.368
2005	20.726.586	1.499.138	39.942.492	2.648.599
2006	20.646.560	1.516.285	42.488.945	2.613.622
2007	20.471.490	1.537.430	44.415.670	2.638.568
2008	20.466.360	1.592.760	47.750.990	2.873.541
2009	20.874.943	1.929.062	53.717.123	3.003.182

Fonte: IBGE.

Elaboração: SEPLAN-GO / SEPIN / Gerência de Estatística Socioeconômica - 2010

ESTADO DE GOIÁS, Centro-Oeste e Brasil: Principais rebanhos e produção de leite - 1998 - 2009.

Especificação	Goiás		Centro-Oeste		Brasil		Posição Goiás/Brasil	
	1998	2009	1998	2009	1998	2009	1998	2009
Efetivo bovino (cab)	18.118.412	20.874.943	56.401.545	70.659.695	163.154.357	205.292.370	3º	4º
Efetivo suíno (cab)	1.034.767	1.929.062	2.511.157	4.997.306	30.006.946	38.045.210	10º	5º
Efetivo aves (cab)	19.162.752	53.717.123	57.163.074	134.303.644	769.929.170	1.245.706.832	9º	6º
Vacas leiteiras (cab)	1.870.489	2.441.165	2.717.254	3.583.642	17.280.606	22.440.516	5º	2º
Produção de leite (1.000 l)	1.978.579	3.003.182	2.844.739	4.222.255	18.693.915	29.112.024	3º	4º

Fonte: IBGE.

Elaboração: SEPLAN-GO / SEPIN / Gerência de Estatística Socioeconômica - 2010

ESTADO DE GOIÁS e Brasil: Abate de bovinos, suínos e aves – 2003 – 10.

(cabeças)

Ano	Goiás			Brasil		
	Bovinos	Suínos	Aves	Bovinos	Suínos	Aves
2003	2.386.216	996.294	144.656.306	21.644.403	22.556.462	3.196.031.506
2004	2.689.885	1.084.675	164.734.167	26.010.666	21.622.687	3.548.539.184
2005	2.789.424	1.103.376	186.900.596	28.021.425	23.446.783	3.852.938.209
2006	2.872.139	1.143.922	195.832.747	30.373.560	25.221.891	3.939.620.092
2007	2.572.019	1.192.846	208.897.827	30.712.914	27.410.308	4.371.802.833
2008	3.016.334	1.544.191	257.182.809	28.700.370	28.840.083	4.895.496.374
2009	2.538.203	1.717.981	271.309.056	27.974.982	30.875.725	4.776.233.239
2010 (1)	1.324.924	943.025	147.898.732	14.662.099	15.875.636	2.442.453.424

Fonte: IBGE.

Elaboração: SEPLAN-GO / SEPIN / Gerência de Estatística Socioeconômica – 2010.

(1) Janeiro a junho

Nota: - Os dados são oriundos de estabelecimentos que estão sob inspeção sanitária federal, estadual ou municipal.

ESTADO DE GOIÁS: Efetivo de bovinos, suínos e aves por microrregiões - 2009

Microrregião	Bovino			Suíno			Aves		
	Cabeças	Part. %	Ranking	Cabeças	Part. %	Ranking	Cabeças	Part. %	Ranking
ESTADO DE GOIÁS	20.874.943	100,00		1.929.062	100,00		53.717.123	100,00	
001 - São Miguel do Araguaia	2.058.936	9,86	2º	27.660	1,43	15º	165.400	0,31	17º
002 - Rio Vermelho	1.871.275	8,96	3º	51.260	2,66	12º	274.685	0,51	13º
003 - Aragarças	883.800	4,23	10º	24.670	1,28	16º	138.510	0,26	18º
004 - Porangatu	1.727.608	8,28	4º	62.205	3,22	8º	475.750	0,89	9º
005 - Chapada dos Veadeiros	424.478	2,03	18º	15.830	0,82	18º	370.294	0,69	12º
006 - Ceres	977.347	4,68	9º	52.074	2,70	11º	446.000	0,83	10º
007 - Anápolis	870.286	4,17	11º	86.220	4,47	5º	6.367.370	11,85	4º
008 - Iporá	706.300	3,38	15º	37.355	1,94	14º	211.235	0,39	16º
009 - Anicuns	726.268	3,48	14º	76.135	3,95	7º	761.200	1,42	7º
010 - Goiânia	578.510	2,77	17º	81.150	4,21	6º	4.238.530	7,89	5º
011 - Vão do Paranã	733.495	3,51	13º	24.590	1,27	17º	224.000	0,42	14º
012 - Entorno de Brasília	1.410.480	6,76	6º	118.288	6,13	3º	3.808.154	7,09	6º
013 - Sudoeste de Goiás	2.611.394	12,51	1º	880.070	45,62	1º	21.008.250	39,11	1º
014 - Vale do Rio dos Bois	991.660	4,75	8º	93.635	4,85	4º	431.070	0,80	11º
015 - Meia Ponte	1.596.306	7,65	5º	144.630	7,50	2º	6.775.345	12,61	3º
016 - Pires do Rio	585.500	2,80	16º	53.530	2,77	10º	7.219.150	13,44	2º
017 - Catalão	796.400	3,82	12º	39.230	2,03	13º	585.330	1,09	8º
018 - Quirinópolis	1.324.900	6,35	7º	60.530	3,14	9º	216.850	0,40	15º

Fonte: IBGE.

Elaboração: SEPLAN-GO / SEPIN / Gerência de Estatística Socioeconômica – 2010

ESTADO DE GOIÁS: Municípios com maior rebanho e produção de leite e ovos – 2007 - 09.

Especificação	Município	2009		2008		2007		Município/Estado (%)		
		Qtde	Pos.	Qtde	Pos.	Qtde	Pos.	2009	2008	2007
Rebanho bovino (cab)	Nova Crixás	737.585	1º	716.100	1º	715.350	1º	3,53	3,50	3,49
Rebanho suíno (cab)	Rio Verde	660.000	1º	404.000	1º	345.000	1º	34,21	25,36	22,44
Rebanho avícola (cab)	Rio Verde	14.320.000	1º	12.110.000	1º	14.130.000	1º	26,66	25,36	31,81
Produção de leite (1.000 l)	Piracanjuba	112.395	1º	107.942	1º	98.947	1º	3,74	3,76	3,75
Produção de ovos (1.000 dz)	Bela Vista de Goiás	28.665	1º	28.104	1º	27.488	1º	18,12	18,79	19,35

Fonte: IBGE.

Elaboração: SEPLAN-GO / SEPIN / Gerência de Estatística Socioeconômica – 2010.

A FORÇA DE GOIÁS NO RANKING DA PRODUÇÃO BRASILEIRA

PRODUÇÃO (t)		PARTICIPAÇÃO (%)		RANKING
BRASIL	GOIÁS			
106.452	39.026	Alho	36,66	1º
1.588.362	607.371	Sorgo	38,24	1º
3.708.557	1.048.934	Tomate	28,28	1º
68.685.605	7.354.027	Soja	10,71	4º (MT, PR, RS)
3.320.442	281.442	Feijão	8,48	5º (PR, MG, BA, SP)
55.603.515	4.588.556	Milho	8,25	5º (PR, MT, MG, RS)
698.532.744	47.706.630	Cana de açúcar	6,83	4º (SP, MG, PR)
2.922.234	180.826	Algodão	6,19	3º (MT, BA)
151.646.886	13.288.160	Produção de grãos	8,76	4º (PR, MT, RS)
22.440.516	2.441.165	Vaca Leiteiras	10,88	2º (MG)
29.112.024	3.003.182	Produção de Leite	10,32	3º (MG, RS)
205.292.370	20.874.943	Bovinos	10,17	4º (MT, MG, MS)
38.045.210	1.929.062	Suínos	5,07	5º (SC, RS, PR, MG)
1.245.706.832	53.717.123	Aves	4,31	6º (PR, SP, SC, RS, MG)
288.452	288.452	Amianto	100,00	1º
46.132	38.190	Níquel	82,78	1º
21.00	16.266	Vermiculita	77,46	1º
374.226	252.849	Cobre	67,56	1º
6.084.000	2.278.179	Fosfato	37,44	2º (MG)
56.062	9.501	Ouro	16,95	2º (MG)
88.920	8.225	Nióbio	9,25	2º (MG)

**Agricultura
setembro / 2010**

**Pecuária
2009**

**Mineração
2009**

Fonte: SEPLAN-GO / SEPIN / Gerência de Estatística Socioeconômica – 2010.

7 - Indústria

ESTADO DE GOIÁS: Estabelecimentos industriais cadastrados na Secretaria da Fazenda por gênero e porte.

Posição: junho/2010.

Setor	Total	Micro	Pequena	Médio	Grande	Sem porte
Total	14.205	4.760	3.954	657	324	4.510
Construção civil, mineração e máquinas	3.001	883	992	146	35	945
Álcool e açúcar	81	21	4	16	25	15
Alimentos	1.234	535	310	45	4	340
Bebidas	105	41	25	10	7	22
Biocombustíveis (exceto álcool)	7	1	1	2	1	2
Calçados	605	237	156	13	4	195
Carnes	242	47	65	37	27	66
Combustível derivado de petróleo e coque	6	-	-	3	1	2
Fumo	6	-	4	-	-	2
Lácteos	362	87	103	54	46	72
Lubrificantes	1	-	-	-	-	1
Medicamentos e prod. Hospitalares	97	20	17	27	15	18
Moveis, eletroeletrônicos, cinefoto, som e refrigeração	992	382	256	29	3	322
Veículos e peças	277	79	98	24	6	70
Vestuário	4.969	1.790	1.333	56	4	1.786
Agronegócio	721	168	178	106	117	152
Geradoras de energia elétrica	50	27	4	9	7	3
Produtos químicos, prod. hig. e limp., papelaria, embalagens e outros	1.436	435	407	80	21	493
Transmissora de energia elétrica	13	7	1	-	1	4

Fonte: Secretaria da Fazenda do Estado de Goiás.

Elaboração: SEPLAN-GO / SEPIN / Gerência de Estatística Socioeconômica - 2010

Nota: Receita bruta anual:

Micro: igual ou inferior a R\$ 240.000,00
 Pequena: superior a R\$ 240.000,00 e inferior ou igual a R\$ 1.800.000,00
 Médio: superior a R\$ 1.800.000,00 e inferior ou igual a R\$ 36.000.000,00
 Grande: igual ou superior a R\$ 36.000.000,00

ESTADO DE GOIÁS: Destilarias em operação, produção de cana de açúcar, etanol e açúcar - 2005 - 10.

Ano	Destilarias	Produção		
		Cana de açúcar (t)	Etanol (mil litros)	Açúcar (t)
2005	14	15.642.125	728.979	749.838
2006	15	19.049.550	821.616	766.322
2007	18	22.063.677	1.213.733	952.312
2008	28	33.401.559	1.922.414	1.247.039
2009	35	43.666.585	2.196.179	1.384.081
2010 (1)	36	47.706.631	2.800.000	1.800.000

Fonte: Sindicato Nacional da Indústria de Cimento.

Elaboração: SEPLAN-GO / SEPIN / Gerência de Estatística Socioeconômica - 2009

(1) Estimativa.

ESTADO DE GOIÁS: Evolução da receita industrial – 2001 – 10

(%)

Mês	2001	2002	2003	2004	2005	2006	2007	2008	2009	2010
Jan	-20,4	-9,8	-11,7	-13,4	-15,0	-13,5	-1,4	4,9	-12,3	-11,0
Fev	-9,8	-8,3	8,8	-8,3	-3,5	1,2	-5,5	-0,7	5,2	-3,5
Mar	30,9	18,1	-1,5	26,0	21,7	15,2	23,0	4,9	12,9	1,9
Abr	-13,1	-1,7	11,5	-10,0	-7,0	-14,2	-3,5	5,1	-6,3	11,4
Mai	24,3	6,3	4,2	6,4	9,0	32,6	9,0	2,8	1,6	-2,7
Jun	2,5	2,2	1,7	8,7	8,8	9,1	4,0	0,9	11,0	2,0
Jul	3,9	8,7	15,8	-3,6	-2,2	-6,4	-3,3	1,8	3,4	4,1
Ago	-5,1	2,9	-6,5	9,6	6,8	5,9	-1,9	-1,8	-5,4	-4,0
Set	0,5	0,5	1,0	1,0	0,5	0,3	-7,6	-5,8	2,8	
Out	1,3	5,2	8,1	1,1	0,3	-0,9	12,1	8,2	-0,8	
Nov	-0,2	-12,1	-9,5	-8,1	-6,5	-1,6	-3,4	-9,2	-2,8	
Dez	-11,1	-11,7	-3,3	-8,5	-4,3	-8,9	-8,6	0,4	0,4	

Fonte: Federação das Indústrias do Estado de Goiás / DEC

Elaboração: SEPLAN-GO / SEPIN / Gerência de Estatística Socioeconômica – 2010

Nota: a partir de 2008 nova metodologia da pesquisa.

Base: mês anterior

Preliminar

ESTADO DE GOIÁS: Evolução da receita industrial por setor - 2009 - 2010

(%)

Setor	2009				2010							
	Set	Out	Nov	Dez	Jan	Fev	Mar	Abr	Mai	Jun	Jul	Ago
Indústria geral	2,8	-0,8	-2,8	0,4	-11,0	-3,5	1,9	11,4	-2,7	2,0	4,1	-4,0
Indústrias extrativas	-2,8	-13,0	-0,8	-7,9	33,2	-42,5	3,2	2,9	-9,9	2,7	39,2	-30,3
Indústrias de transformação	3,0	-0,4	-2,8	0,6	-14,1	0,8	1,9	11,9	-2,3	1,9	2,1	-2,1
Alimentos e bebidas	-2,8	-1,4	-4,7	4,5	-18,2	1,5	1,5	16,5	-7,1	2,7	-1,0	2,1
Conf.art. Vestuário e acessórios	35,2	-2,4	163,5	-83,9	-33,6	14,6	-5,8	1,0	-2,2	2,1	8,7	-3,4
Coque, refino comb. Nuclear, álcool	-7,3	-0,2	5,0	-3,8	-43,2	-6,6	62,4	12,7	11,8	16,2	-10,4	-0,1
Produtos químicos	18,1	-5,9	5,4	0,7	-0,2	-0,8	-4,1	7,3	3,1	-0,5	8,1	-13,0
Prod. Minerais não-metálicos	10,6	-9,7	-6,4	-9,9	7,5	4,0	0,7	3,3	7,6	1,1	2,8	-8,8
Metalurgia básica	9,6	-3,0	7,7	0,5	-22,0	0,8	6,5	-0,2	6,9	0,2	-1,1	6,6
Prod. Metálicos	28,6	25,4	-41,1	54,9	10,2	-5,0	2,3	9,4	3,4	-3,3	20,3	-7,9
Móveis, indústrias diversas	11,8	5,9	-18,8	-13,0	-7,6	-5,5	3,8	11,7	-3,0	-2,2	-4,8	9,6

Fonte: Federação das Indústrias do Estado de Goiás / DEC

Elaboração: SEPLAN-GO / SEPIN / Gerência de Estatística Socioeconômica – 2010

Base: mês anterior

Preliminar

ESTADO DE GOIÁS e Brasil: Produção física industrial – 2009 - 2010

Especificação	Taxa de Variação (%) (1)												
	2009				2010								
	Set	Out	Nov	Dez	Jan	Fev	Mar	Abr	Mai	Jun	Jul	Ago	Acumulado no ano (2)
Goiás	7,3	-5,1	10,9	9,2	19,7	37,2	23,1	26,8	22,6	1,6	8,9	4,6	16,8
Brasil	-7,6	-3,1	5,2	19,0	16,1	18,2	20,1	17,3	14,8	11,2	8,8	8,8	14,1

Fonte: IBGE

Elaboração: SEPLAN-GO / SEPIN / Gerência de Estatística Socioeconômica – 2010.

(1) Base: igual mês do ano anterior = 100

(2) Base: igual período do ano anterior = 100

Preliminar

BRASIL: Indicadores conjunturais da indústria segundo categoria de uso – 2009 - 2010.

(%)

Setor	2009				2010							
	Set	Out	Nov	Dez	Jan	Fev	Mar	Abr	Mai	Jun	Jul	Ago
Bens de Capital	-20,6	-16,9	-2,5	23,1	12,6	25,2	39,4	36,3	36,7	26,9	21,6	28,0
Bens Intermediários	-7,1	-2,4	5,2	21,0	20,6	19,4	19,2	18,1	15,8	12,2	11,2	8,7
Bens de Consumo	-4,5	0,2	7,3	15,2	11,3	13,3	14,7	10,5	7,7	6,2	3,7	4,4
Duráveis	-6,3	2,8	28,0	72,1	35,7	25,2	25,8	20,5	15,4	6,7	2,5	4,7
Semiduráveis e não duráveis	-3,9	-0,6	2,0	6,2	5,5	10,0	11,3	7,5	5,4	6,1	4,0	4,3

Fonte: IBGE

Elaboração: SEPLAN-GO / SEPIN / Gerência de Estatística Socioeconômica – 2010.

Base: igual mês do ano anterior = 100

Preliminar

ESTADO DE GOIÁS, Centro-Oeste e Brasil: Produção de cimento – 2001 – 10

(mil toneladas)

Ano	Goiás	Centro-Oeste	Brasil	Participação (%)	
				Goiás/Centro-Oeste	Goiás/Brasil
2001	731	4.121	38.927	17,74	1,88
2002	730	4.069	38.086	17,95	1,92
2003	647	3.535	34.011	18,30	1,90
2004	716	4.062	34.413	17,63	2,08
2005	789	4.401	38.705	17,93	2,04
2006	766	4.570	41.895	16,77	1,83
2007	832	5.221	46.589	15,94	1,79
2008	1.052	5.465	51.884	19,25	2,03
2009	1.149	5.660	51.480	20,30	2,23
2010 (1)	835	4.112	38.255	20,31	2,18

Fonte: Sindicato Nacional da Indústria de Cimento

Elaboração: SEPLAN-GO / SEPIN / Gerência de Estatística Socioeconômica – 2010

(1) Janeiro a agosto

ESTADO DE GOIÁS, Centro-Oeste e Brasil: Consumo de cimento – 2001 – 10.

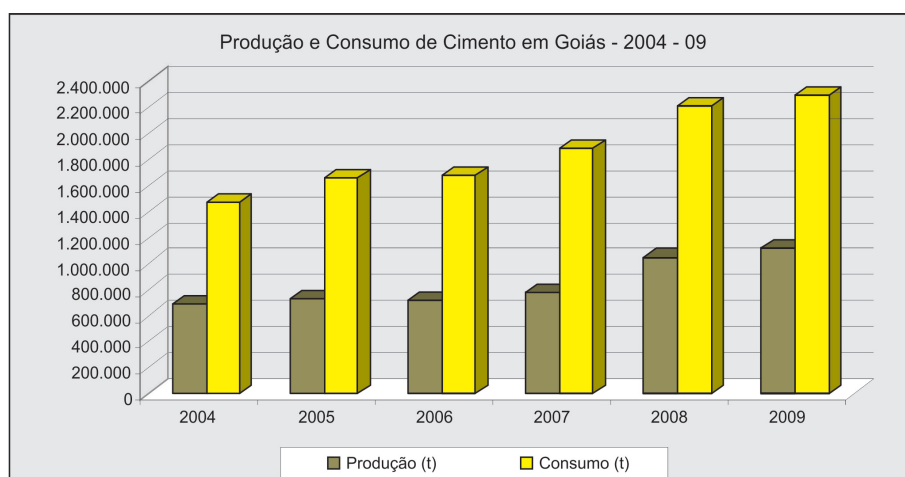
(mil toneladas)

Ano	Goiás	Centro-Oeste	Brasil	Participação (%)	
				Goiás/Centro-Oeste	Goiás/Brasil
2001	1.476	3.339	38.263	44,19	3,86
2002	1.486	3.438	37.620	43,21	3,95
2003	1.312	3.034	33.563	43,24	3,91
2004	1.515	3.464	33.923	43,74	4,47
2005	1.717	3.790	37.666	45,31	4,56
2006	1.730	3.695	41.027	46,82	4,23
2007	1.944	4.226	45.090	46,00	4,31
2008	2.311	5.030	51.488	45,94	4,49
2009	2.334	5.019	51.664	46,52	4,52
2010 (1)	1.704	3.751	38.876	45,43	4,38

Fonte: Sindicato Nacional da Indústria de Cimento

Elaboração: SEPLAN-GO / SEPIN / Gerência de Estatística Socioeconômica – 2010

(1) Janeiro a agosto



8 - Comércio e Serviços

ESTADO DE GOIÁS: Constituição e extinção de empresas por tipo jurídico - 1999 - 10.

Ano	Constituição						Extinção					
	Total	Empre-sário	Sociedade Anônima	Sociedade Limitada	Cooperativas	Outras	Total	Empre-sário	Sociedade Anônima	Sociedade Limitada	Cooperativas	Outras
1999	16.519	6.653	33	9.805	22	06	1.667	818	09	836	03	01
2000	12.966	4.543	13	8.345	62	03	2.225	1.028	06	1.189	02	-
2001	18.292	7.283	22	10.857	115	15	2.356	1.247	04	1.105	-	-
2002	15.419	5.356	06	10.028	27	02	4.058	2.170	01	1.886	01	-
2003	15.730	6.227	06	9.470	23	04	4.105	2.147	04	1.949	04	01
2004	19.799	9.451	21	10.273	49	05	3.916	1.993	03	1.916	03	01
2005	19.435	7.932	186	11.252	57	08	4.494	2.270	33	2.189	01	01
2006	18.077	6.962	253	10.782	56	24	4.959	2.653	51	2.248	05	02
2007	19.128	7.614	142	11.319	44	09	4.460	2.594	03	1.859	04	-
2008	23.252	9.904	60	13.225	48	15	7.283	4.249	05	3.021	05	03
2009	25.654	11.972	32	13.590	51	09	8.903	4.914	01	3.982	05	01
2010 (1)	16.500	7.111	28	9.316	31	14	6.893	3.923	02	2.961	05	02

Fonte: Junta Comercial do Estado de Goiás.

Elaboração: SEPLAN-GO / SEPIN / Gerência de Estatística Socioeconômica - 2010.

(1) Janeiro a agosto.

Brasil, Centro-Oeste, ESTADO DE GOIÁS e maiores municípios: Unidades locais de empresas e pessoal ocupado total em 31/12 - 2006 - 08

Especificação	Número de unidades locais			Pessoal ocupado total		
	2006	2007	2008	2006	2007	2008
Brasil	4.636.796	4.768.784	4.977.766	39.622.751	42.641.175	44.574.884
Centro-Oeste	324.240	341.993	364.036	3.035.247	3.277.064	3.484.087
ESTADO DE GOIÁS	129.968	138.047	145.710	1.070.293	1.173.503	1.249.943
Goiânia	45.290	47.378	50.172	485.831	511.059	544.684
Aparecida de Goiânia	5.555	6.132	6.644	74.634	86.715	95.714
Anápolis	7.653	7.822	8.033	65.696	73.116	78.343
Rio Verde	3.618	4.007	4.614	37.481	42.612	45.598
Itumbiara	2.997	3.129	2.960	20.060	22.367	22.973
Catalão	2.755	2.766	2.847	16.460	19.633	21.825
Luziânia	2.363	2.677	2.757	19.335	21.839	20.613
Caldas Novas	2.871	3.016	2.730	12.226	16.186	16.398
Jataí	1.912	2.039	2.310	13.695	15.085	15.413
Mineiros	1.123	1.485	1.615	7.545	11.002	12.475
Goianésia	1.525	1.472	1.565	8.774	9.793	12.344
Formosa	1.700	1.925	2.098	10.112	10.568	12.007
Trindade	1.168	1.231	1.238	10.191	11.072	10.664
Valparaíso de Goiás	1.399	1.586	1.746	7.706	9.352	10.626

Fonte: IBGE / Cadastro Central de Empresas

Elaboração: SEPLAN-GO / SEPIN / Gerência de Estatística Socioeconômica - 2010.

OBS: Até o ano de referência de 2006 as empresas e outras organizações eram classificadas segundo a versão 1.0 da CNAE. Em 2007, com o objetivo de manter a comparabilidade internacional, bem como de dotar o País com uma classificação de atividades econômicas atualizada com as mudanças no sistema produtivo das empresas, passou a vigorar a versão 2.0 da CNAE.

ESTADO DE GOIÁS: Documentos transitados – 1999 – 10.

Ano	Cheques (Qtde / mil)			Cheques (R\$ milhões)		
	Trocados	Devolvidos	Sem Fundos	Trocados	Devolvidos	Sem Fundos
1999	82.565,0	2.950,9	2.818,8	36.184,7	1.428,4	1.335,4
2000	82.604,6	3.503,8	3.346,9	38.661,5	1.792,2	1.668,8
2001	83.042,5	4.898,6	4.680,5	41.233,9	2.651,0	2.465,3
2002	78.903,0	4.635,6	4.391,1	42.210,2	2.773,5	2.554,0
2003	75.934,2	5.101,5	4.817,6	38.232,3	3.244,1	2.975,8
2004	72.034,9	5.105,2	4.796,4	40.183,5	3.894,5	3.567,2
2005	66.674,9	5.511,9	5.134,2	38.595,4	4.599,9	4.131,4
2006	58.359,3	4.835,4	4.475,1	35.115,5	3.958,6	3.519,9
2007	53.971,2	4.363,2	3.995,8	36.601,5	3.826,7	3.370,4
2008	49.677,9	4.019,1	3.580,2	40.249,0	4.199,2	3.586,0
2009	44.502,5	3.962,8	3.551,4	38.100,0	4.484,7	3.879,3
2010 (1)	34.746,7	2.701,2	2.368,3	33.607,1	3.412,7	2.872,7

Fonte: Banco Central do Brasil

Elaboração: SEPLAN-GO / SEPIN / Gerência de Estatística Socioeconômica - 2010.

(1) Janeiro a outubro.

ESTADO DE GOIÁS e Brasil: Balança comercial – 1999 – 10.

(US\$ 1.000 FOB)

Ano	Goiás			Brasil		
	Exportação	Importação	Saldo	Exportação	Importação	Saldo
1999	325.891	318.557	7.334	48.012.790	49.301.558	-1.288.768
2000	544.864	374.289	170.575	55.118.920	55.850.663	-731.743
2001	595.271	389.760	205.511	58.286.593	55.601.757	2.684.836
2002	649.314	326.740	322.574	60.438.653	47.242.654	13.195.999
2003	1.103.187	376.772	726.415	73.203.222	48.325.652	24.877.570
2004	1.413.115	625.712	787.403	96.677.839	62.835.616	33.842.223
2005	1.817.393	724.009	1.093.384	118.529.185	73.600.376	44.928.809
2006	2.093.111	992.574	1.100.537	137.807.470	91.350.580	46.456.889
2007	3.184.780	1.701.925	1.482.855	160.649.073	120.617.446	40.031.627
2008	4.090.520	3.050.197	1.040.323	197.942.443	172.984.768	24.957.675
2009	3.614.964	2.852.730	762.233	152.994.743	127.647.333	25.347.409
2010 (1)	3.488.850	3.431.892	56.958	163.309.813	148.688.595	14.621.218

Fonte: Ministério do Desenvolvimento, Indústria e Comércio Exterior.

Elaboração: SEPLAN-GO / SEPIN / Gerência de Estatística Socioeconômica – 2010

Nota: dados revistos em dezembro/2007. Dados preliminares.

(1) Janeiro a outubro

ESTADO DE GOIÁS: Principais produtos exportados e importados - 2009 – 2010.

Especificação	2010 (jan-out)			2009 (jan-out)		
	US\$ FOB	Part. %	Kg	US\$ FOB	Part. %	Kg
Exportação	3.488.850.169	100,00	5.128.188.293	3.080.081.858	100,00	4.822.071.733
Total dos principais produtos exportados	3.287.074.446	94,22	4.930.444.314	2.856.984.714	92,76	4.623.406.154
Outros graos de soja,mesmo triturados	808.856.215	23,18	2.152.092.783	942.475.873	30,60	2.304.601.699
Sulfetos e minerios de cobre	459.117.510	13,16	212.450.307	233.441.836	7,58	167.914.982
Bagacos e outs.residuos solidos,da extr.do ol	440.457.659	12,62	1.365.635.657	442.828.329	14,38	1.235.641.702
Carnes desossadas de bovino,congeladas	365.168.438	10,47	96.673.253	330.077.835	10,72	109.759.620
Pedacos e miudezas,comest.de galos/galinhas,c	166.879.545	4,78	92.873.528	128.721.850	4,18	82.527.655
Ouro em barras,fios,perfis de sec.macica,bulh	158.129.244	4,53	4.158	113.088.198	3,67	3.752
Ferroniobio	116.932.207	3,35	4.784.336	156.565.472	5,08	6.742.425
Acucar de cana,em bruto	115.602.566	3,31	277.144.423	44.656.996	1,45	142.383.804
Carnes de galos/galinhas,n/cortadas em pedaco	102.699.872	2,94	71.387.323	65.198.826	2,12	56.490.542
Carnes desossadas de bovino,frescas ou refrig	82.921.297	2,38	15.200.578	48.951.669	1,59	11.296.144
Outras carnes de suino,congeladas	71.697.177	2,06	26.172.046	63.108.712	2,05	25.539.654
Milho em grao,exceto para sementeira	64.372.796	1,85	331.216.392	30.453.325	0,99	202.979.192
Outras formas de amianto (asbesto)	64.279.078	1,84	117.873.600	65.056.163	2,11	130.155.800
Algodao simplesmente debulhado,nao cardado ne	52.221.236	1,50	32.480.266	44.933.098	1,46	33.384.858
Preparacoes alimenticias e conservas,de peru	46.062.788	1,32	10.563.873	32.289.947	1,05	8.183.400
Outs.acucares de cana,beterraba,sacarose quim	44.380.022	1,27	81.243.147	26.601.758	0,86	62.987.625
Outros veiculos automoveis c/motor diesel,p/c	25.968.902	0,74	2.058.100	6.055.389	0,20	649.250
Tripas de bovinos,frescas,refrig.congel.salg.	23.869.520	0,68	6.775.599	25.999.698	0,84	6.769.376
Carnes de peruas/perus,em pedacos e miudezas,	23.010.936	0,66	9.957.927	13.640.322	0,44	8.371.072
Outs.couros bovinos,incl.bufalos,n/div.umid.p	18.958.143	0,54	8.200.176	16.199.805	0,53	11.206.342
Milho para sementeira	17.746.689	0,51	6.066.116	11.587.923	0,38	5.204.708
Carcacas e medias-carcacas de suino,congeladas	17.742.606	0,51	9.590.726	15.051.690	0,49	10.612.552
Demais produtos exportados	201.775.723	5,78	197.743.979	223.097.144	7,24	198.665.579
Importação	3.431.892.420	100,00	1.328.387.423	2.263.652.818	100,00	934.643.116
Total dos principais produtos importados	2.380.787.484	69,37	596.783.443	1.395.572.728	61,65	411.911.959
Automoveis c/motor explosao,1500<cm3<=3000,at	801.994.468	23,37	86.976.184	480.172.708	21,21	69.766.679
Anticorpo humano c/afin.especific.antigeno tran	327.732.077	9,55	9.675	226.650.228	10,01	7.488
Automoveis c/motor explosao,cm3>3000,ate 6 pa	219.924.493	6,41	20.927.936	83.690.248	3,70	7.978.534
Automoveis c/motor explosao,cm3>3000,sup.6 pa	144.326.290	4,21	12.685.174	59.815.206	2,64	4.984.939
Outros cloretos de potassio	113.965.250	3,32	311.785.356	131.080.722	5,79	218.555.642
Outras partes e acess.de carrocerias p/veic.a	99.282.072	2,89	23.561.415	42.039.459	1,86	8.497.959
Outs.medicam.c/comp.heterocicl.heteroat.nitro	91.483.111	2,67	37.209	19.703.450	0,87	7.590
Automoveis c/motor diesel,cm3>2500,sup.6 pass	78.947.990	2,30	7.331.200	60.944.504	2,69	5.626.560
Caixas de marchas p/veiculos automoveis	60.390.838	1,76	4.520.001	39.007.565	1,72	2.714.252
Outras partes e acess.p/tratores e veiculos a	51.409.894	1,50	8.928.056	42.791.198	1,89	7.308.129
Motores diesel/semidiesel,p/veic.cap.87, 1500	44.574.823	1,30	4.264.714	34.841.709	1,54	3.538.984
Outros motores de explosao,p/veic.cap.87,sup.	44.489.403	1,30	3.589.507	11.374.050	0,50	962.185
Eixos d/transm.c/diferencial p/veics.automs.	40.055.726	1,17	5.545.788	23.593.895	1,04	3.661.150
Motores diesel/semidiesel,p/veic.cap.87, 2500	37.490.421	1,09	2.707.067	28.905.258	1,28	2.093.116
Outs.aparelhos p/pulverizar fungicidas/inseti	37.076.696	1,08	2.863.622	22.586.073	1,00	1.827.410
Outros tratores	31.539.566	0,92	3.555.850	14.083.311	0,62	1.999.760
Medicamento c/outs.vitaminas/provitaminas,etc	30.473.623	0,89	11.510	20.811.036	0,92	9.070
Outros medicamentos c/compostos heterocicl.et	29.809.262	0,87	4.024	15.215.571	0,67	2.644
Outs.avioes a turbojato,etc.7000kg<peso<=1500	28.151.200	0,82	11.900	-	-	-
Jogos de fios p/velas de ignicao e outs.fios	26.455.947	0,77	808.402	13.617.574	0,60	450.894
Outs.tomates prepar.sconservs.exc.em vinagre,	22.499.498	0,66	24.314.169	8.318.799	0,37	7.353.669
Ureia com teor de nitrogenio>45% em peso	18.714.836	0,55	72.344.684	16.330.164	0,72	64.565.305
Enxofre a granel,exc.sublimado,precipitado ou	18.662.373	0,54	159.345.905	4.495.116	0,20	114.996.821
Outs.freios e partes,p/tratores/veics.auts.	18.406.933	0,54	1.842.157	7.900.092	0,35	945.489
Outras unidades de discos magneticos	17.503.793	0,51	113.545	6.822.176	0,30	49.501
Demais produtos importados	1.051.104.936	30,63	731.603.980	868.080.090	38,35	522.731.157

Fonte: Ministério do Desenvolvimento Indústria e Comércio Exterior

Elaboração: SEPLAN-GO / SEPIN / Gerência de Estatística Socioeconômica - 2010.
Preliminar

ESTADO DE GOIÁS: Quantidade de contribuintes por atividade econômica no Estado - 2006 - 10.

Atividade Econômica	2006		2007		2008		2009		2010 (1)	
	Qtde	%	Qtde	%	Qtde	%	Qtde	%	Qtde	%
Total	259.032	100,00	274.610	100,00	283.818	100,00	276.657	100,00	268.109	100,00
Comércio Atacadista e Distribuidor	5.250	2,03	5.686	2,07	6.192	2,18	5.682	2,05	5.282	1,97
Comércio Varejista	58.927	22,75	63.216	23,02	66.753	23,52	63.472	22,94	59.520	22,20
Extrator Mineral ou Fóssil	371	0,14	407	0,15	407	0,14	388	0,14	368	0,14
Indústria	12.715	4,91	13.489	4,91	13.965	4,92	13.144	4,75	12.379	4,62
Prestador de Serviço	2.625	1,01	3.000	1,09	3.505	1,23	3.391	1,23	3.163	1,18
Produtor Rural e Extração Vegetal	175.544	67,77	185.013	67,37	188.600	66,45	186.034	67,24	182.991	68,25
Demais Atividades	3.600	1,39	3.799	1,38	4.396	1,55	4.546	1,64	4.406	1,64

Fonte: Secretaria da Fazenda do Estado de Goiás

(1) Posição: setembro

Elaboração: SEPLAN-GO / SEPIN / Gerência de Estatística Socioeconômica - 2010.

ESTADO DE GOIÁS e Brasil: Pesquisa mensal de comércio - Receita nominal de vendas e volume de vendas no varejo - 2007 - 10

Período	Variação mensal (%) (1)			
	Receita nominal de vendas		Volume de vendas	
	Goiás	Brasil	Goiás	Brasil
2007				
Jan	8,93	8,28	10,73	8,45
Fev	5,43	9,27	5,12	9,14
Mar	8,75	11,69	8,13	11,56
Abr	1,08	8,22	-0,20	7,63
Mai	8,25	11,53	6,29	10,56
Jun	8,94	13,75	6,11	11,34
Jul	7,29	11,97	5,01	9,29
Ago	9,05	13,64	7,90	10,25
Set	7,63	11,95	6,51	8,30
Out	12,56	13,60	9,47	9,71
Nov	10,23	13,81	7,52	10,39
Dez	7,62	13,63	3,58	9,49
2008				
Jan	11,41	16,49	6,44	11,80
Fev	16,85	17,36	11,95	12,82
Mar	13,92	15,61	10,06	11,03
Abr	16,99	13,80	14,20	8,71
Mai	15,47	17,20	11,10	11,05
Jun	15,66	15,19	10,40	8,18
Jul	19,78	18,61	14,10	11,26
Ago	16,15	16,61	9,25	9,94
Set	16,25	15,55	8,74	9,27
Out	14,23	16,35	7,30	9,83
Nov	8,47	11,97	1,31	5,08
Dez	9,28	9,53	3,76	3,80
2009				
Jan	8,33	11,91	2,63	5,97
Fev	4,54	10,16	-0,79	3,84
Mar	7,98	7,34	2,19	1,33
Abr	10,11	13,15	3,19	7,05
Mai	6,52	7,63	1,78	2,94
Jun	6,58	9,62	2,24	5,66
Jul	8,24	9,46	4,26	6,01
Ago	6,89	8,07	3,24	4,75
Set	5,86	8,19	3,63	5,12
Out	9,97	11,64	8,87	8,58
Nov	11,34	10,93	11,21	8,64
Dez	15,04	12,03	15,03	9,24
2010				
Jan	15,12	12,60	15,40	10,37
Fev	18,60	15,19	17,67	12,20
Mar	15,46	19,04	15,01	15,68
Abr	13,82	13,19	13,20	9,19
Mai	12,92	14,18	12,61	10,21
Jun	12,23	14,10	12,16	11,36
Jul	11,76	13,74	11,93	11,08
Ago	10,76	12,87	10,36	10,50
Set	14,62	15,17	12,86	11,32

Fonte: IBGE

(1) Base: Igual mês do ano anterior = 100

Elaboração: SEPLAN-GO / SEPIN / Gerência de Estatística Socioeconômica - 2010

ESTADO DE GOIÁS: Empresas por setor de atividades e porte, segundo o número de empregados - 2001 - 09

Especificação	Número de empresas								
	2001	2002	2003	2004	2005	2006	2007	2008	2009
Total	77.824	84.430	89.340	94.555	99.004	102.375	107.391	114.239	121.589
Micro	73.564	79.797	84.525	89.358	93.531	96.656	101.121	107.493	114.479
Pequena	3.438	3.775	3.937	4.251	4.458	4.640	5.073	5.530	5.845
Médio	672	710	714	774	825	883	981	997	1.024
Grande	150	148	164	172	190	196	216	219	241
Agropecuária	19.093	20.596	22.125	23.485	24.112	24.324	25.166	26.097	27.086
Micro	18.910	20.402	21.887	23.214	23.862	24.056	24.858	25.766	26.741
Pequena	160	175	211	236	211	225	266	284	299
Médio	20	18	26	33	36	40	38	41	40
Grande	3	1	1	2	3	3	4	6	6
Indústria	7.882	8.327	8.736	9.071	9.405	10.091	10.432	11.153	11.874
Micro	6.918	7.276	7.633	7.900	8.187	8.806	9.021	9.662	10.394
Pequena	812	880	936	974	1.018	1.054	1.152	1.232	1.222
Médio	126	143	136	162	161	189	211	209	205
Grande	26	28	31	35	39	42	48	50	53
Construção Civil	2.699	3.125	2.894	3.031	3.179	3.312	3.544	4.106	4.726
Micro	2.371	2.756	2.551	2.671	2.782	2.900	3.012	3.570	4.123
Pequena	270	328	302	313	345	351	355	434	497
Médio	50	37	37	44	47	58	79	95	100
Grande	8	4	4	3	5	3	8	7	6
Comércio	26.872	29.297	31.326	33.557	35.728	37.430	39.351	42.170	44.759
Micro	25.921	28.222	30.198	32.274	34.423	36.032	37.813	40.459	42.968
Pequena	875	993	1.039	1.176	1.205	1.277	1.398	1.566	1.645
Médio	74	81	86	105	98	118	137	143	143
Grande	2	1	3	2	2	3	3	2	3
Serviços	21.278	23.085	24.259	25.411	26.580	27.218	28.898	30.711	33.144
Micro	19.444	21.141	22.256	23.299	24.277	24.862	26.327	28.034	30.253
Pequena	1.321	1.399	1.449	1.552	1.679	1.733	1.902	2.014	2.182
Médio	402	431	429	430	483	478	516	509	536
Grande	111	114	125	130	141	145	153	154	173
Outras	-	-	-	-	-	-	-	2	-
Micro	-	-	-	-	-	-	-	2	-
Pequena	-	-	-	-	-	-	-	-	-
Médio	-	-	-	-	-	-	-	-	-
Grande	-	-	-	-	-	-	-	-	-

Fonte: Ministério do Trabalho e Emprego / RAIS

Elaboração: SEPLAN-GO / SEPIN / Gerência de Estatística Socioeconômica - 2010

Nota:

Micro: até 19 empregados.
 Pequena: de 20 a 99 empregados.
 Médio: de 100 a 499 empregados.
 Grande: de 500 ou mais empregados.

9 - Energia Elétrica

ESTADO DE GOIÁS: Número de consumidores de energia elétrica por classe – 1999 - 10.

Ano	Total	Residencial	Industrial	Comercial	Rural	Poder Público	Ilumin. Pública	Serviço Público	Próprio
1999	1.490.336	1.243.676	15.070	120.961	98.208	10.445	572	1.030	374
2000	1.565.428	1.307.912	15.539	125.406	103.581	10.819	577	1.203	391
2001	1.666.594	1.386.994	16.998	139.546	109.650	11.043	582	1.398	383
2002	1.746.886	1.457.830	17.118	140.480	117.407	11.629	581	1.475	366
2003 (1)	1.820.545	1.521.582	16.336	142.740	125.304	12.012	582	1.624	358
2004 (1)	1.878.680	1.574.178	15.213	143.486	130.527	12.755	582	1.589	345
2005	1.942.112	1.626.671	14.114	147.916	137.458	13.337	587	1.672	357
2006	2.005.339	1.675.069	13.462	154.203	146.055	13.791	584	1.807	368
2007 (2)	2.076.622	1.727.193	12.330	167.761	152.458	14.115	584	1.825	356
2008 (2)	2.162.498	1.799.938	11.873	174.429	158.601	14.857	588	1.878	334
2009 (2)	2.242.143	1.838.563	10.620	211.394	163.099	15.604	587	1.951	325
2010 (3)	2.307.342	1.896.120	11.025	214.551	166.656	16.093	597	1.981	317

Fonte: Centrais Elétricas de Goiás S/A / Companhia Hidrelétrica São Patrício

Elaboração: SEPLAN-GO / SEPIN / Gerência de Estatística Socioeconômica – 2010.

(1) No total incluso suprimento.

(2) Preliminar

(3) Posição: agosto

ESTADO DE GOIÁS: Consumo de energia elétrica por classe – 1999 - 10.

(Mwh)

Ano	Total	Residencial	Industrial	Comercial	Rural	Poder Público	Ilumin. Pública	Serviço Público	Próprio
1999	6.238.150	2.255.417	1.572.461	972.175	632.238	162.962	434.204	202.515	6.178
2000	6.578.528	2.334.466	1.680.606	1.051.133	654.638	175.067	463.541	212.894	6.183
2001	6.015.413	2.039.438	1.642.453	956.575	639.088	148.091	373.041	212.097	4.630
2002	6.435.778	2.051.095	1.810.720	1.016.249	725.906	161.928	429.925	235.235	4.720
2003 (1)	7.104.735	2.212.266	2.026.236	1.096.357	789.321	178.576	481.697	246.364	5.269
2004 (1)	7.645.719	2.359.398	2.244.394	1.144.421	848.632	228.918	492.286	258.983	5.302
2005	8.217.238	2.493.832	2.608.917	1.212.342	871.168	259.225	492.909	273.145	5.700
2006	8.490.470	2.583.170	2.749.643	1.274.523	827.855	272.503	485.598	291.107	6.071
2007 (2)	9.184.356	2.708.897	2.955.372	1.425.141	1.012.943	293.497	474.070	307.532	6.901
2008 (2)	9.657.068	2.840.130	3.150.610	1.548.812	1.014.639	300.283	483.039	311.338	7.217
2009 (2)	9.956.980	2.994.196	3.148.019	1.712.703	961.304	327.251	492.310	313.682	7.516
2010 (3)	6.730.325	2.169.589	1.793.708	1.215.869	761.881	227.591	337.058	219.835	4.794

Fonte: Centrais Elétricas de Goiás S/A / Companhia Hidrelétrica São Patrício.

Elaboração: SEPLAN-GO / SEPIN / Gerência de Estatística Socioeconômica – 2010.

(1) No total incluso suprimento.

(2) Preliminar

(3) Janeiro a agosto

ESTADO DE GOIÁS: Balanço Energético – 1998 - 08.

(10³ Mwh)

Ano	Energia Gerada			Energia Exportada	Perdas	Consumo Total
	Hidráulica	Térmica	Total			
1998	16.375	-	16.375	9.669	812	5.894
1999	19.162	88	19.250	12.175	837	6.238
2000	21.650	88	21.738	14.310	850	6.578
2001	16.588	138	16.726	9.923	788	6.015
2002	16.857	353	17.210	9.809	965	6.436
2003	20.954	231	21.185	13.191	958	7.036
2004	22.705	291	22.996	13.980	936	8.080
2005	23.809	298	24.107	14.352	936	8.819
2006	27.553	257	27.810	17.855	974	8.981
2007	27.492	512	28.004	17.733	1.113	9.158
2008	24.329	897	25.226	14.456	1.270	9.500

Fonte: Secretaria da Infra-Estrutura do Estado de Goiás / Superintendência de Energia e Telecomunicações

Elaboração: SEPLAN-GO / SEPIN / Gerência de Estatística Socioeconômica – 2010

Nota: No levantamento da produção de energia hidráulica, foi considerado 50% da energia produzida nas usinas localizadas em rios fronteiriços.

10 - Telefonia

ESTADO DE GOIÁS, Centro-Oeste e Brasil: Acessos móveis em operação do Serviço Móvel Celular – 2001 - 10.

(Em mil)

Ano	Goiás	Centro-Oeste	Brasil	Participação (%)	
				Goiás / Centro-Oeste	Goiás / Brasil
2001	731	2.352	28.746	31,08	2,54
2002	949	3.049	34.881	31,12	2,72
2003	1.398	4.413	46.373	31,68	3,01
2004	2.167	6.656	65.606	32,56	3,30
2005	3.133	8.782	86.210	35,67	3,63
2006	3.586	9.397	99.919	38,16	3,59
2007	4.167	10.838	120.980	38,45	3,44
2008	5.075	13.256	150.641	38,28	3,37
2009	5.702	15.333	173.959	37,19	3,28
2010 (1)	6.343	16.707	191.472	37,97	3,31

Fonte: Agência Nacional de Telecomunicação.

Elaboração: SEPLAN-GO / SEPIN / Gerência de Estatística Socioeconômica – 2010

(1) Posição: setembro

11 - Transporte

ESTADO DE GOIÁS: Rede rodoviária – 2009

(Km)

Especificação	Total	Planejada	Em obras de implantação	Não Pavimentada	Em obras de Pavimentação	Pavimentada
Total	24.970,4	1.858,1	-	8.815,2	1.252,0	13.049,9
Federal	4.505,7	686,4	-	205,6	210,4	3.403,3
Estadual coincidente	1.739,3	0,0	-	217,8	70,6	1.450,9
Estadual	18.725,4	1.171,7	-	8.391,8	966,2	8.195,7

Fonte: Agência Goiana de Transportes e Obras.

Elaboração: SEPLAN-GO / SEPIN / Gerência de Estatística Socioeconômica – 2010.

Preliminar

GOIÂNIA: Embarque e desembarque de passageiros e cargas no aeroporto de Goiânia – 1999 – 10.

Ano	Passageiros		Carga (tonelada)	
	Embarcados	Desembarcados	Embarcada	Desembarcada
1999	404.909	395.161	4.358	5.338
2000	436.592	411.783	4.203	4.765
2001	473.205	458.021	4.196	5.511
2002	474.402	459.908	3.907	5.406
2003	442.550	414.632	3.152	5.102
2004	454.524	440.063	3.130	5.022
2005	621.456	601.910	2.501	4.927
2006	688.759	674.826	2.239	4.667
2007	767.454	756.614	2.113	4.492
2008	764.870	759.681	2.382	4.334
2009	865.596	864.569	2.463	3.183
2010 (1)	831.186	831.364	2.039	1.805

Fonte: Empresa Brasileira de Infraestrutura Aeroportuária.

Elaboração: SEPLAN-GO / SEPIN / Gerência de Estatística Socioeconômica – 2010

(1) Janeiro a setembro

ESTADO DE GOIÁS e Goiânia: Frota de veículos cadastrados por habitantes – Posição: setembro/2010

Especificação	Frota de Veículos	População (hab) (1)	Veículos / 100 hab.
Estado de Goiás	2.463.898	6.004.045	41,04
Goiânia	951.860	1.301.892	73,11

Fonte: Departamento Estadual de Trânsito do Estado de Goiás / IBGE.

Elaboração: SEPLAN-GO / SEPIN / Gerência de Estatística Socioeconômica – 2010

(1) Censo 2010

12 - Educação

ESTADO DE GOIÁS: Número de estabelecimentos de ensino, salas de aula e docentes em exercício - 2005 - 09

Especificação	Estabelecimentos (1)					Sala de Aula					Docentes em Exercício (2)				
	2005	2006	2007	2008	2009	2005	2006	2007	2008	2009	2005	2006	2007	2008	2009
Total	4.643	4.591	4.398	4.485	4.859	34.662	34.710	34.020	38.355	39.046	71.490	70.863	58.043	62.655	63.258
Federal	8	8	9	9	11	270	219	242	249	268	429	448	430	464	543
Estadual	1.114	1.109	1.108	1.090	1.095	10.230	10.310	10.119	12.827	12.908	26.979	27.007	21.884	22.533	22.487
Municipal	2.399	2.415	2.370	2.377	2.373	13.784	14.299	14.446	14.783	15.187	26.936	27.003	24.117	25.927	26.669
Particular	1.122	1.059	911	1.009	1.380	10.378	9.882	9.213	10.496	10.683	17.146	16.405	11.612	13.731	13.559

Fonte: Secretaria da Educação

Elaboração: SEPLAN-GO / SEPIN / Gerência de Estatística Socioeconômica – 2010

(1) O mesmo estabelecimento pode ministrar um ou mais nível / modalidade de ensino.

(2) O mesmo docente pode atuar em mais de um nível / modalidade de ensino e em mais de um estabelecimento.

ESTADO DE GOIÁS: Alunos matriculados por nível de ensino – 1998 – 10.

Ano	Pré-Escolar	Alfabetização	Fundamental	Médio	Educação Prof. em nível médio	Especial	Educ. de Jovens e Adultos
1998	85.809	48.574	1.135.948	217.318	-	7.625	35.126
1999	95.930	44.676	1.140.089	239.719	-	7.891	48.961
2000	87.153	47.675	1.124.217	254.548	-	7.233	65.477
2001	100.970	49.747	1.099.982	259.871	-	7.518	93.007
2002	98.704	52.206	1.099.223	269.851	7.477	7.246	132.958
2003	100.578	50.341	1.063.513	264.712	10.053	6.941	151.317
2004	130.933	-	1.059.068	275.153	8.721	7.844	154.279
2005	128.363	-	1.029.132	270.352	10.281	8.227	140.463
2006	102.892	-	1.032.596	280.747	11.835	8.301	124.452
2007	93.808	-	960.166	272.086	13.277	16.751	92.735
2008	104.342	-	934.804	262.535	13.073	21.626	83.943
2009	107.471	-	930.630	265.945	15.561	16.963	75.612
2010 (1)	113.422	-	922.418	270.167	16.115	18.318	80.574

Fonte: Secretaria da Educação

Elaboração: SEPLAN-GO / SEPIN / Gerência de Estatística Socioeconômica – 2010

(1) Preliminar

ESTADO DE GOIÁS, Centro-Oeste e Brasil: Número de instituições, matrículas e docentes da educação superior – 2005 - 08

Especificação	Educação Superior											
	Instituições				Matrículas				Docentes			
	2005	2006	2007	2008	2005	2006	2007	2008	2005	2006	2007	2008
Goiás	66	69	75	74	149.034	149.384	155.851	157.975	9.162	9.471	10.457	10.431
Centro-Oeste	234	243	249	242	398.773	411.607	427.099	444.431	27.288	28.493	30.569	29.690
Brasil	2.165	2.270	2.281	2.252	4.453.156	4.676.646	4.880.381	5.080.056	305.960	316.882	334.688	338.890

Fonte: Ministério da Educação / Instituto Nacional de Estudos e Pesquisas Educacionais Anísio Teixeira.

Elaboração: SEPLAN-GO / SEPIN / Gerência de Estatística Socioeconômica – 2010

ESTADO DE GOIÁS, Centro-Oeste e Brasil: Número de instituições de educação superior por organização acadêmica e localização – 2006 - 08.

Especificação	Instituições														
	Total			Universidades			Centros Universitários			Faculdades			CEFET e IFET		
	2006	2007	2008	2006	2007	2008	2006	2007	2008	2006	2007	2008	2006	2007	2008
Goiás	69	75	74	4	4	4	3	3	3	54	60	65	8	8	2
Pública	8	9	8	2	3	3	-	-	-	3	3	3	3	3	2
Federal	4	4	3	1	1	1	-	-	-	-	-	-	3	3	2
Estadual	1	1	1	1	1	1	-	-	-	-	-	-	-	-	-
Municipal	3	4	4	-	1	1	-	-	-	3	3	3	-	-	-
Privada	61	66	66	2	1	1	3	3	3	51	57	62	5	5	-
Particular	54	61	61	-	-	-	2	2	2	47	54	59	5	5	-
Comum / Confes / Filantrópica	7	5	5	2	1	1	1	1	1	-	-	3	-	-	-
Centro-Oeste	243	249	242	14	14	14	11	11	11	204	209	214	14	15	3
Pública	18	19	16	8	9	9	-	-	-	5	5	4	5	5	3
Federal	10	10	8	5	5	5	-	-	-	-	-	-	5	5	3
Estadual	4	4	4	3	3	3	-	-	-	-	-	1	-	-	-
Municipal	4	5	4	-	1	1	-	-	-	-	4	3	-	-	-
Privada	225	230	226	6	5	5	11	11	11	199	204	210	9	10	-
Particular	195	203	199	1	1	2	10	10	10	177	184	187	7	8	-
Comum / Confes / Filantrópica	30	27	27	5	4	2	1	1	1	-	-	23	2	2	-
Brasil	2.270	2.281	2.252	178	183	183	119	120	124	1.765	1.774	1.911	208	204	34
Pública	248	249	236	92	96	97	4	4	5	86	83	100	66	66	34
Federal	105	106	93	53	55	55	-	-	-	-	-	4	47	47	34
Estadual	83	82	82	34	35	36	-	-	-	-	-	46	19	19	-
Municipal	60	61	61	5	6	6	4	4	5	51	51	50	-	-	-
Privada	2.022	2.032	2.016	86	87	86	115	116	119	1.679	1.691	1.811	142	138	-
Particular	1.583	1.594	1.579	24	28	29	63	63	63	1.360	1.371	1.487	136	132	-
Comum / Confes / Filantrópica	439	438	437	62	59	57	52	53	56	319	320	324	6	6	-

Fonte: Ministério da Educação / Instituto Nacional de Estudos e Pesquisas Educacionais Anísio Teixeira.

Elaboração: SEPLAN-GO / SEPIN / Gerência de Estatística Socioeconômica – 2010

CEFET e IFET - Centro Federal de Educação Tecnológica e Instituto Federal de Educação, Ciência e Tecnologia

ESTADO DE GOIÁS, Centro-Oeste e Brasil: Taxa de analfabetismo das pessoas de 15 anos ou mais de idade – 2005 - 09.

Especificação	Taxa de analfabetismo das pessoas de 15 anos ou mais de idade (%)				
	2005	2006	2007	2008	2009
Goiás	10,2	9,6	8,81	9,30	8,61
Centro-Oeste	8,9	8,3	8,04	8,18	8,00
Brasil	11,1	10,4	10,09	9,96	9,70

Fonte: IBGE / PNAD

Elaboração: SEPLAN-GO / SEPIN / Gerência de Estatística Socioeconômica – 2010.

ESTADO DE GOIÁS, Centro-Oeste e Brasil: Taxa de analfabetismo das pessoas de 10 anos ou mais de idade – 2005 - 09.

Especificação	Taxa de analfabetismo das pessoas de 10 anos ou mais de idade (%)				
	2005	2006	2007	2008	2009
Goiás	9,17	8,68	8,05	8,44	7,78
Centro-Oeste	8,02	7,41	7,32	7,42	7,25
Brasil	10,26	9,55	9,22	9,18	8,93

Fonte: IBGE / PNAD

Elaboração: SEPLAN-GO / SEPIN / Gerência de Estatística Socioeconômica – 2010.

ESTADO DE GOIÁS: Taxa de alfabetização de pessoas de 10 anos ou mais de idade, por situação do domicílio - 2005 - 09.

(%)

Especificação	Alfabetizadas	Não-Alfabetizadas	Sem Declaração
2005			
Total	90,83	9,17	-
Urbana	91,85	8,15	-
Rural	83,59	16,41	-
2006			
Total	91,30	8,68	0,02
Urbana	92,28	7,69	0,02
Rural	83,52	16,48	-
2007			
Total	91,95	8,05	-
Urbana	93,00	7,00	-
Rural	82,94	17,06	-
2008			
Total	91,56	8,44	-
Urbana	92,31	7,69	-
Rural	84,95	15,05	-
2009			
Total	92,22	7,78	-
Urbana	92,94	7,06	-
Rural	86,37	13,63	-

Fonte: IBGE.

Elaboração: SEPLAN-GO / SEPIN / Gerência de Estatística Socioeconômica – 2010.

13 - Saneamento

ESTADO DE GOIÁS: Sistema em operação de água e esgoto – 1999 – 10.

Ano	Água					Esgoto				
	População atendida (mil hab.)	% da Pop. atendida	Extensão rede (mil m)	Volume (mil m ³ /ano)		População atendida (mil hab.)	% da Pop. atendida	Extensão rede (mil m)	Volume (mil m ³ /ano)	
				Produzido	Faturado				Faturado	Tratado
1999	3.648	84	14.347	255.454	167.036	1.462	33	4.194	-	-
2000	3.853	83	15.402	256.582	167.742	1.519	33	4.444	-	-
2001	3.782	84	16.422	254.996	166.859	1.562	34	4.586	-	-
2002	3.889	83	16.501	264.737	178.464	1.615	34	4.592	-	-
2003	4.089	83	17.415	268.491	175.638	1.696	34	4.806	-	-
2004	4.223	83	17.807	279.033	180.329	1.676	33	4.868	85.771	44.625
2005	4.297	81	18.436	298.118	187.850	1.710	32	5.262	87.891	68.423
2006	4.430	81	18.816	309.899	187.167	1.804	33	5.537	89.474	67.716
2007	4.128	85	19.845	321.840	200.013	1.749	36	5.916	96.024	75.994
2008	4.330	86	20.345	320.951	205.115	1.872	37	6.242	99.188	77.961
2009	4.465	87	20.705	327.005	209.499	1.997	39	6.575	103.133	88.577
2010 (1)	4.574	88	21.537	228.878	148.415	2.065	40	6.681	72.967	63.371

Fonte: Saneamento de Goiás S/A.

Elaboração: SEPLAN-GO / SEPIN / Gerência de Estatística Socioeconômica – 2010.

(1) Posição: agosto. As informações de volume referem-se ao período de janeiro a agosto

ESTADO DE GOIÁS: Ligações de água por categoria – 1999 – 10.

Ano	Total	Residencial	Comercial	Industrial	Pública	Social	Comercial 2
1999	863.553	795.266	43.190	12.150	12.947	-	-
2000	919.231	847.386	46.045	11.985	13.815	-	-
2001	965.617	889.336	49.923	11.768	14.590	-	-
2002	993.986	915.414	51.670	10.821	15.111	-	-
2003	1.045.310	961.820	56.994	10.531	15.965	-	-
2004	1.097.321	1.010.998	59.028	10.695	16.600	-	-
2005	1.131.443	947.291	37.297	9.802	16.903	96.756	23.394
2006	1.176.644	984.533	39.210	10.413	17.379	100.584	24.525
2007	1.248.696	1.063.381	46.498	12.348	18.007	87.989	20.473
2008	1.320.373	1.129.110	54.325	14.840	18.754	84.975	18.369
2009	1.391.219	1.180.013	64.791	18.383	19.887	86.611	21.534
2010 (1)	1.444.622	1.231.509	68.412	20.970	20.681	82.163	20.887

Fonte: Saneamento de Goiás S/A

Elaboração: SEPLAN-GO / SEPIN / Gerência de Estatística Socioeconômica - 2010.

(1) Posição: agosto

ESTADO DE GOIÁS: Economias de água por categoria – 1999 – 10.

Ano	Total	Residencial	Comercial	Industrial	Pública	Social	Comercial 2
1999	1.078.378	965.262	82.288	14.073	16.745	-	-
2000	1.136.032	1.018.751	85.560	13.905	17.816	-	-
2001	1.187.084	1.064.081	90.636	13.572	18.795	-	-
2002	1.217.369	1.092.080	91.968	12.611	19.183	-	-
2003	1.281.002	1.147.521	100.938	12.222	20.321	-	-
2004	1.316.901	1.185.870	98.176	12.208	20.647	-	-
2005	1.327.795	1.100.637	54.148	10.808	20.578	100.349	41.275
2006	1.367.120	1.133.676	55.569	11.440	21.014	104.090	41.331
2007	1.436.354	1.208.823	65.639	13.411	21.756	90.984	35.741
2008	1.510.217	1.276.169	76.157	16.091	22.608	87.915	31.277
2009	1.583.901	1.334.857	81.788	19.820	22.866	90.103	34.467
2010 (1)	1.635.980	1.384.943	85.955	22.760	23.653	85.425	33.244

Fonte: Saneamento de Goiás S/A

Elaboração: SEPLAN-GO / SEPIN / Gerência de Estatística Socioeconômica – 2010.

(1) Posição: agosto

14 - Saúde

ESTADO DE GOIÁS, Centro-Oeste e Brasil: Estabelecimentos cadastrados, Profissionais de saúde e Leitos.

Posição: 30/09/2010.

Especificação	Estabelecimentos Cadastrados	Profissionais a serviço de Saúde	Leitos		
			Total	SUS	não SUS
Goiás	6.348	59.122	17.523	12.595	4.928
Centro-Oeste	19.500	158.476	37.031	26.010	11.021
Brasil	223.423	2.650.928	462.039	336.372	125.667

Fonte: Ministério da Saúde.

Elaboração: SEPLAN-GO / SEPIN / Gerência de Estatística Socioeconômica – 2010.

15 - Indicadores Sociais

ESTADO DE GOIÁS, Centro-Oeste e Brasil: Taxa de fecundidade total, taxa bruta de natalidade, taxa de mortalidade infantil e esperança de vida ao nascer - 2000 - 2009.

Especificação	Taxa de fecundidade total (1)		Taxa bruta de natalidade (2)		Taxa de mortalidade infantil (3)		Esperança de vida ao nascer (em anos)	
	2000	2009	2000	2009	2000	2009	2000	2009
Goiás	2,20	1,80	21,40	15,24	23,90	18,30	71,4	73,9
Centro-Oeste	2,30	1,93	21,50	16,36	23,30	17,80	71,8	74,3
Brasil	2,40	1,94	21,40	15,77	30,10	22,50	70,4	73,1

Fonte: IBGE.

Elaboração: SEPLAN-GO / SEPIN / Gerência de Estatística Socioeconômica - 2010.

(1) Nº médio de nascidos vivos por mulher

(2) Nº de nascidos vivos por 1000 habitantes.

(3) Nº de óbitos infantis, por 1000 nascidos vivos.

ESTADO DE GOIÁS e Brasil: Índice de Desenvolvimento Humano Municipal - 1991 e 2000.

Especificação	IDH-M		IDH-M Longevidade		IDH-M Educação		IDH-M Renda		Posição	
	1991	2000	1991	2000	1991	2000	1991	2000	1991	2000
Goiás	0,700	0,776	0,668	0,745	0,765	0,866	0,667	0,717	8ª	8ª
Brasil	0,696	0,766	0,662	0,727	0,745	0,849	0,681	0,723	-	-

Fonte: PNUD / IPEA / FJP / IBGE.

Elaboração: SEPLAN-GO / SEPIN / Gerência de Estatística Socioeconômica - 2010.

Classificação segundo IDH: Elevado (0,800 e superior)
Médio (0,500 - 0,799)
Baixo (abaixo de 0,500)

ESTADO DE GOIÁS e Brasil: Índice de Desenvolvimento Humano - 2005 - 07.

Especificação	2005 (1)	2006 (2)	2007 (2)
Goiás	0,800	0,807	0,824
Brasil	0,794	0,803	0,816

Fonte: PNUD / Banco Central do Brasil

Elaboração: SEPLAN-GO / SEPIN / Gerência de Estatística Socioeconômica - 2010.

(1) Calculados pelo PNUD

(2) Estimativas do Banco Central do Brasil

Classificação segundo IDH: Elevado (0,800 e superior)
Médio (0,500 - 0,799)
Baixo (abaixo de 0,500)

16 - Emprego

ESTADO DE GOIÁS, Centro-Oeste e Brasil: Flutuação do nível de emprego - 2008 - 10.

Especificação	2008			2009			2010 (1)		
	Admis.	Deslig.	Saldo	Admis.	Deslig.	Saldo	Admis.	Deslig.	Saldo
Goiás	545.751	498.404	47.347	543.775	509.371	34.404	492.649	409.740	82.909
Centro-Oeste	1.372.307	1.265.956	106.351	1.393.244	1.313.106	70.138	1.211.722	1.046.450	165.272
Brasil	16.659.331	15.207.127	1.452.204	16.187.640	15.192.530	995.110	14.776.877	12.575.471	2.201.406

Fonte: Ministério do Trabalho e Emprego.

Elaboração: SEPLAN-GO / SEPIN / Gerência de Estatística Socioeconômica - 2010.

(1) Janeiro a setembro

ESTADO DE GOIÁS: Saldo da flutuação do nível de emprego por setor de atividade econômica, segundo os municípios – 2008 - 2009.

Atividade Econômica	Estado de Goiás		Anápolis		Aparecida de Goiânia		Goiânia		Rio Verde	
	Saldo		Saldo		Saldo		Saldo		Saldo	
	2008	2009	2008	2009	2008	2009	2008	2009	2008	2009
Total	47.347	34.404	3.622	2.642	6.951	5.708	17.656	13.538	456	-750
Extrativa Mineral	352	-79	-2	11	-3	-3	36	1	-2	-10
Ind. Transformação	4.736	5.262	535	1.569	979	572	1.023	69	-83	-575
Serv. Ind. Util. Púb.	489	-15	70	49	83	-66	232	55	-18	-2
Construção Civil	8.711	4.762	619	-410	1.341	499	2.572	3.426	-421	-242
Comércio	12.001	6.723	1.291	319	1.128	692	4.290	1.647	337	69
Serviços	17.624	18.297	1.092	1.086	3.460	3.979	9.403	8.591	10	506
Admin. Pública	18	83	1	-	-	21	-15	-66	-1	3
Agropecuária	3.416	-629	16	18	-37	14	115	-185	634	-499
Outros	-	-	-	-	-	-	-	-	-	-

Fonte: Ministério do Trabalho e Emprego.

Elaboração: SEPLAN-GO / SEPIN / Gerência de Estatística Socioeconômica – 2010.

Nota: Flutuação do emprego □ demonstra movimentação das admissões e desligamentos em determinado período.

Saldo □ indica a diferença entre admissões e desligamentos.

ESTADO DE GOIÁS: Saldo da flutuação do nível de emprego por setor de atividade econômica, segundo os municípios – 2009 - 2010.

Atividade Econômica	Estado de Goiás		Anápolis		Aparecida de Goiânia		Goiânia		Rio Verde	
	Saldo (Jan-set)		Saldo (Jan-set)		Saldo (Jan-set)		Saldo (Jan-set)		Saldo (Jan-set)	
	2009	2010	2009	2010	2009	2010	2009	2010	2009	2010
Total	61.231	82.909	1.611	5.313	4.619	5.258	13.454	23.774	200	3.394
Extrativa Mineral	302	1.015	10	-7	-2	4	11	6	8	-5
Ind. Transformação	20.704	28.881	838	2.931	576	1.410	804	3.247	-440	1.007
Serv. Ind. Util. Púb.	-21	-451	26	-341	-68	-71	50	6	-7	-49
Construção Civil	9.430	14.436	-94	527	1.185	1.767	4.854	8.106	-170	527
Comércio	3.351	9.216	-18	658	233	1.049	276	3.067	-8	576
Serviços	16.803	19.621	850	1.554	2.649	1.116	7.591	8.920	602	785
Admin. Pública	120	389	-	1	26	-	-42	410	3	2
Agropecuária	10.542	9.802	-1	-10	20	-17	-90	12	212	551
Outros	-	-	-	-	-	-	-	-	-	-

Fonte: Ministério do Trabalho e Emprego.

Elaboração: SEPLAN-GO / SEPIN / Gerência de Estatística Socioeconômica – 2010.

Nota: Flutuação do emprego □ demonstra movimentação das admissões e desligamentos em determinado período.

Saldo □ indica a diferença entre admissões e desligamentos.

ESTADO DE GOIÁS: Número de empregos formais – 2003 - 09.

Especificação	Total	Indústria	Construção civil	Comércio	Serviço	Agropecuário	Variação absoluta	Variação (%)
2003	827.039	130.284	30.126	152.347	458.840	55.442	45.596	5,83
2004	872.824	145.629	31.351	165.112	469.269	61.463	45.785	5,54
2005	944.927	155.351	35.626	172.695	518.898	62.357	72.103	8,26
2006	992.822	173.567	36.655	183.056	535.962	63.582	47.895	5,07
2007	1.061.426	192.444	44.994	195.809	559.347	68.832	68.604	6,91
2008	1.135.046	200.984	57.991	213.593	591.355	71.123	73.620	6,94
2009 (1)	1.209.310	204.695	64.895	224.931	637.942	76.847	74.264	6,54

Fonte: Ministério do Trabalho e Emprego.

Elaboração: SEPLAN-GO / SEPIN / Gerência de Estatística Socioeconômica - 2010.

ESTADO DE GOIÁS: População residente, pessoas de 10 anos ou mais de idade e população economicamente ativa (PEA) 1999 – 09.

(Em mil)

Ano	População Residente	Pessoas de 10 Anos ou mais de idade	População Economicamente Ativa (PEA)	Participação da PEA/ População Residente (%)
1999	4.873	3.931	2.419	49,64
2000	5.003	4.050	2.399	47,95
2001	5.202	4.213	2.644	50,83
2002	5.310	4.325	2.692	50,70
2003	5.419	4.426	2.741	50,58
2004	5.529	4.536	2.888	52,23
2005	5.638	4.647	2.952	52,36
2006	5.750	4.804	3.001	52,19
2007	5.785	4.859	3.125	54,02
2008	5.870	4.929	3.199	54,50
2009	5.951	5.018	3.300	55,45

Fonte: IBGE.

Elaboração: SEPLAN-GO / SEPIN / Gerência de Estatística Socioeconômica - 2010.

ESTADO DE GOIÁS, Centro-Oeste e Brasil: Pessoas de 10 anos ou mais de idade, ocupadas na semana de referência, segundo as classes de rendimento de todos os trabalhos - 2009.

(Em mil)

Especificação	Goiás	%	Centro-Oeste	%	Brasil	%
Total	3.043	100,00	7.040	100,00	92.689	100,00
Até 1/2 Salário Mínimo	223	7,33	453	6,43	8.982	9,69
Mais de 1/2 a 1 salário mínimo	711	23,35	1.382	19,63	18.256	19,70
Mais de 1 a 2 salários mínimos	1.039	34,14	2.425	34,45	29.500	31,83
Mais de 2 a 3 salários mínimos	344	11,30	796	11,31	9.892	10,67
Mais de 3 a 5 salários mínimos	252	8,30	658	9,35	8.507	9,18
Mais de 5 a 10 salários mínimos	149	4,89	456	6,48	4.904	5,29
Mais de 10 a 20 salários mínimos	51	1,69	216	3,06	1.928	2,08
Mais de 20 salários mínimos	21	0,68	90	1,28	624	0,67
Sem rendimento (1)	209	6,86	460	6,53	8.156	8,80
Sem declaração	44	1,45	104	1,47	1.940	2,09

Fonte: IBGE.

Elaboração: SEPLAN-GO / SEPIN / Gerência de Estatística Socioeconômica - 2010.

(1) Inclusive as pessoas que receberam somente em benefícios.

ESTADO DE GOIÁS, Centro-Oeste e Brasil: Valor do rendimento médio mensal e Índice de Gini de todos os trabalhos das pessoas de 10 anos ou mais de idade, ocupadas na semana de referência - 2004 – 09.

Especificação	Rendimento médio das pessoas ocupadas (R\$)						Índice de Gini (1)					
	2004	2005	2006	2007	2008	2009	2004	2005	2006	2007	2008	2009
Goiás	662	745	769	884	944	1.012	0,534	0,540	0,500	0,507	0,497	0,503
Centro-Oeste	781	858	931	1.056	1.178	1.222	0,556	0,551	0,541	0,551	0,552	0,540
Brasil	647	708	786	855	937	1.006	0,547	0,543	0,540	0,528	0,521	0,518

Fonte: IBGE

Elaboração: SEPLAN-GO / SEPIN / Gerência de Estatística Socioeconômica - 2010.

(1) Mede o grau de concentração de uma distribuição, cujo valor varia de zero (a perfeita igualdade) até um (a desigualdade máxima).

ESTADO DE GOIÁS, Centro-Oeste e Brasil: População economicamente ativa – 1999 – 09.

(Em mil)

Ano	Goiás	Centro-Oeste	Brasil	Participação (%)	
				Goiás / Centro-Oeste	Goiás / Brasil
1999	2.419	5.750	79.315	42,07	3,05
2000	2.399	5.531	76.159	43,37	3,15
2001	2.644	6.119	83.952	43,21	3,15
2002	2.692	6.290	86.917	42,80	3,10
2003	2.741	6.367	88.803	43,05	3,09
2004	2.888	6.682	92.860	43,22	3,11
2005	2.952	6.917	96.142	42,68	3,07
2006	3.001	6.989	97.528	42,94	3,08
2007	3.125	7.286	97.872	42,89	3,19
2008	3.199	7.466	99.500	42,85	3,21
2009	3.300	7.643	101.110	43,18	3,26

Fonte: IBGE.

Elaboração: SEPLAN-GO / SEPIN / Gerência de Estatística Socioeconômica - 2010.

17 - Banco do Povo

ESTADO DE GOIÁS: Números do Banco do Povo – março de 1999 a 12/11/2010.

Especificação	Quantidade
Municípios com o banco do povo em funcionamento	243
Recursos repassados	R\$ 18.236.111,41
Recursos liberados para financiamento	R\$ 142.698.183,10
Empreendedores beneficiados	86.489
Empregos gerados	126.611
Valor médio liberado por empreendimento	R\$ 1.649,90
Custo médio aplicado por emprego gerado	R\$ 1.127,06
Agentes de crédito treinados	1.756
Empreendedores treinados	13.811
Consultorias realizadas aos empreendedores	16.887

Fonte: SEPLAN-GO / Banco do Povo

Elaboração: SEPLAN-GO / SEPIN / Gerência de Estatística Socioeconômica – 2010.

18 - Finanças Públicas

ESTADO DE GOIÁS: Receita bruta – 2000 - 10.

(R\$ mil)

Ano	Total	Tributos					Outras Receitas
		Total	ICMS	IPVA	ITCD	Outras Tributos	
2000	3.237.050	2.308.599	2.198.012	99.085	7.802	3.698	928.451
2001	3.796.515	2.788.673	2.615.326	161.112	8.894	3.338	1.007.842
2002	4.352.477	3.218.726	3.020.447	179.349	12.461	6.471	1.133.751
2003	5.526.004	3.895.645	3.698.720	176.840	16.901	3.184	1.630.359
2004	6.167.223	4.209.450	3.978.116	204.297	23.393	3.644	1.957.774
2005	6.914.695	4.484.261	4.216.197	239.205	24.406	4.453	2.430.435
2006	7.392.479	5.080.286	4.764.279	280.905	30.510	4.592	2.312.193
2007	8.623.466	5.799.062	5.449.414	306.360	38.256	5.032	2.824.404
2008	10.356.686	7.023.955	6.538.716	354.010	56.220	75.009	3.332.731
2009 (1)	10.685.179	7.461.040	6.810.431	437.757	62.303	150.549	3.224.139
2010 (2)	9.349.095	6.615.197	6.076.435	365.639	46.038	127.085	2.733.898

Fonte: Secretaria da Fazenda do Estado de Goiás.

Elaboração: SEPLAN-GO / SEPIN / Gerência de Estatística Socioeconômica – 2010.

ICMS – Imposto sobre Circulação de Mercadorias e Serviços

IPVA – Imposto sobre Propriedade de Veículos Automotores

ITCD - O Imposto sobre Transmissão Causa Mortis e Doação de Quaisquer Bens ou Direitos

(1) Preliminar

(2) Janeiro a setembro

ESTADO DE GOIÁS: Arrecadação do ICMS, por setor de atividade – 2007 – 10.

(R\$)

Especificação	2007	2008	2009 (1)	2010 (2)
ESTADO DE GOIÁS	5.449.413.886,00	6.538.715.834,68	6.810.431.362,58	5.413.677.130,20
Comércio atacadista e distribuidor	704.544.835,80	762.985.809,59	891.744.992,46	738.294.632,86
Comércio varejista	571.301.596,70	713.452.880,80	820.901.741,00	687.988.744,17
Extração mineral ou fósil	19.735.031,70	34.842.467,91	41.166.426,72	34.393.369,62
Indústria	1.057.600.312,00	1.530.033.777,41	1.610.327.715,72	1.207.398.248,42
Prestação de Serviços	129.511.900,80	146.157.148,92	151.503.954,83	115.847.224,47
Produção agropecuária	115.290.662,50	149.550.081,54	171.244.721,31	118.353.428,76
Combustível	1.371.742.876,00	1.566.952.751,22	1.558.752.343,13	1.196.325.487,71
Comunicação	693.486.639,10	767.874.718,06	757.749.226,25	515.928.690,03
Energia elétrica	681.878.925,30	720.513.822,55	605.477.581,19	534.999.445,47
Outros	104.321.106,30	146.352.376,68	201.562.659,97	264.147.858,69

Fonte: Secretaria da Fazenda do Estado de Goiás.

Elaboração: SEPLAN-GO / SEPIN / Gerência de Estatística Socioeconômica – 2010.

(1) Preliminar

(2) Janeiro a agosto

19 - Orçamento do Estado

ESTADO DE GOIÁS: Receita Estimada (Exercício de 2007 – 10)

(R\$ mil)

Receita	2007	2008	2009	2010
Receita Total	10.383.433	11.373.364	12.520.900	14.580.968
Tesouro	7.691.994	8.715.528	9.317.026	10.971.480
Tributária	5.943.656	6.059.018	7.210.807	8.802.745
Patrimonial	8.993	10.082	14.013	23.197
Transferências Correntes	1.760.523	2.123.364	2.750.931	3.366.750
Convênios	392.284	446.832	226.280	116.395
Operações de Créditos	61.903	7.034	178.000	1
Outras	190.193	1.030.516	433.520	241.277
Deduções da Receita Corrente	665.558	-961.318	-1.318.703	-1.578.885
Recursos próprios da Administração Indireta	924.604	806.476	1.164.200	1.633.930
Recursos próprios de Fundos Especiais	1.029.423	979.864	1.145.994	890.270
Recursos de Investimento das Empresas	737.412	871.496	893.680	1.085.288

Fonte: SEPLAN-GO / Superintendência de Orçamento.

Elaboração: SEPLAN-GO / SEPIN / Gerência de Estatística Socioeconômica – 2010.

ESTADO DE GOIÁS: Recursos orçados por grupos de despesas (Exercício de 2007 - 10).

(R\$ mil)

Despesa	2007	2008	2009	2010
Total	10.383.433	11.373.364	12.520.900	14.580.968
Pessoal e Encargos Sociais	3.983.565	4.199.698	4.853.572	6.096.670
Juros e Encargos da Dívida Pública	306.003	479.482	524.050	668.162
Outras Despesas Correntes	3.395.504	3.835.760	4.283.661	4.865.862
Investimentos	1.189.730	983.079	1.034.013	999.261
Inversões Financeiras	54.012	69.114	49.498	20.118
Amortização da Dívida Pública	359.163	600.157	524.049	581.838
Reserva de Contingência	358.044	334.578	358.377	263.769
Investimento das Empresas	737.412	871.496	893.680	1.085.288

Fonte: SEPLAN-GO / Superintendência de Orçamento.

Elaboração: SEPLAN-GO / SEPIN / Gerência de Estatística Socioeconômica – 2010.

ESTADO DE GOIÁS: Despesas estimadas por área de atuação do Governo - (Exercício de 2007 - 10).

Área de Atuação	Valor (R\$ mil)				Participação (%)			
	2007	2008	2009	2010	2007	2008	2009	2010
TOTAL	9.632.237	10.501.868	11.627.220	13.495.680	100,00	100,00	100,00	100,00
Legislativa	262.606	206.687	234.960	375.050	2,72	1,97	2,02	2,78
Judiciária	358.848	390.069	455.045	597.724	3,73	3,71	3,91	4,43
Essencial a Justiça	111.323	141.599	137.093	178.310	1,15	1,35	1,17	1,32
Administração	876.535	926.478	901.984	978.459	9,10	8,82	7,75	7,25
Segurança Pública	792.697	801.147	1.118.823	1.072.784	8,23	7,63	9,72	7,95
Relações Exteriores	701	243	1	457	0,01	0,00	0,00	0,00
Assistência Social	99.030	152.423	125.033	152.174	1,03	1,45	1,07	1,13
Previdência Social	1.006.701	937.248	1.116.006	1.480.606	10,45	8,92	9,60	10,97
Saúde	1.401.147	1.098.491	1.465.174	1.619.529	14,55	10,46	12,60	12,00
Trabalho	18.734	20.828	9.048	8.376	0,19	0,20	0,07	0,06
Educação	1.891.333	1.750.394	1.534.859	2.028.036	19,64	16,67	13,20	15,03
Cultura	43.805	19.545	14.777	33.709	0,45	0,19	0,12	0,25
Direitos da Cidadania	67.250	50.181	18.853	21.081	0,70	0,48	0,16	0,16
Urbanismo	67.198	51.085	45.540	7.701	0,70	0,49	0,39	0,06
Habituação	11.538	2.395	8.589	12.223	0,12	0,02	0,07	0,09
Saneamento	46.944	3.738	9.320	2.330	0,49	0,04	0,08	0,02
Gestão Ambiental	82.481	19.162	26.504	15.686	0,86	0,18	0,22	0,12
Ciência e Tecnologia	69.825	185.669	249.274	253.724	0,72	1,77	2,14	1,88
Agricultura	59.541	182.644	195.428	166.894	0,62	1,74	1,68	1,24
Indústria	181.947	63.773	83.250	137.174	1,89	0,61	0,71	1,02
Comércio e Serviços	26.184	17.022	61.310	41.492	0,27	0,16	0,52	0,30
Comunicações	40	7.901	3.349	26.113	-	0,08	0,02	0,19
Energia	71.049	35.222	1.343	2.233	0,74	0,34	0,01	0,02
Transporte	424.153	349.931	523.147	364.463	4,40	3,33	4,49	2,70
Desporto e Lazer	36.495	18.143	24.641	39.957	0,38	0,17	0,21	0,30
Encargos Especiais	1.276.421	2.735.262	2.905.492	3.615.626	13,25	26,05	24,99	26,78
Reserva de Contingência	347.711	334.588	358.377	263.769	3,61	3,19	3,08	1,95

Fonte: SEPLAN-GO / Superintendência de Orçamento

Elaboração: SEPLAN-GO / SEPIN / Gerência de Estatística Socioeconômica - 2010.

ESTADO DE GOIÁS: Despesas com Programas Sociais - (Exercício de 2009 - 2010)

(R\$ mil)

Ações	2009	2010
Total	284.667	357.211
Secretaria de Cidadania e Trabalho	82.091	61.696
Fundo Estadual de Assistência Social	55.356	66.343
Fundo Estadual da Criança e do Adolescente	463	272
Programa Banco do Povo	3.030	2.817
Programa Morada Nova – Cheque Moradia	8.591	14.418
Programa de Promoção e Defesa da Igualdade Étnico-Racial	481	610
Programa de Proteção e Inclusão Social	42.001	63.435
Programa da Juventude (Bolsa Cursinho, Agenda Jovem e Outros)	487	797
Concessão Bolsa Esporte	2.421	13.586
Programa de Promoção e Garantia dos Direitos da Pessoa com Deficiência	1.120	795
Programa Agrofamiliar (Lavoura Comunitária, Horta Comunitária e Outros).	6.539	9.390
Programa Bolsa Universitária	38.011	40.000
Programa Renda Cidadã	44.076	83.052

Fonte: SEPLAN-GO / Superintendência de Orçamento.

Elaboração: SEPLAN-GO / SOR / SEPIN / Gerência de Estatística Socioeconômica - 2010.

20 ▪ Financiamentos e Investimentos

ESTADO DE GOIÁS, Centro-Oeste e Brasil: Investimentos – BNDES - desembolso de recursos - 2002 - 10.

(R\$ milhões)

Ano	Goiás	Centro-Oeste	Brasil	Participação (%)	
				Goiás/Centro-Oeste	Goiás/Brasil
2002	1.012,001	2.589,276	38.153,000	39,08	2,65
2003	991,910	2.831,241	35.087,000	35,03	2,83
2004	1.224,830	5.160,539	39.834,000	23,73	3,07
2005	912,374	3.270,579	46.980,300	27,90	1,94
2006	1.136,831	3.658,802	51.318,500	31,07	2,22
2007	2.384,405	5.754,677	64.891,700	41,43	3,67
2008	4.768,192	9.906,559	90.877,908	48,13	5,24
2009	5.132,200	10.738,100	136.356,400	47,79	3,76
2010 (1)	2.352,192	5.796,325	72.655,100	40,58	3,24

Fonte: Banco Nacional de Desenvolvimento Econômico e Social.

Elaboração: SEPLAN-GO / SEPIN / Gerência de Estatística Socioeconômica – 2010.

(1) Janeiro a julho

ESTADO DE GOIÁS e Centro-Oeste: Contratações por programa com recursos do FCO – 2008 - 10.

Programa	Goiás						Centro-Oeste					
	Qtde			Valor nominal (R\$ mil)			Qtde			Valor nominal (R\$ mil)		
	2008	2009	2010(1)	2008	2009	2010(1)	2008	2009	2010(1)	2008	2009	2010(1)
Total	37.543	33.154	21.429	1.369.460	1.088.577	927.203	71.441	64.569	43.437	3.470.064	3.183.419	2.593.174
Empresarial	4.394	3.942	5.424	435.718	401.131	427.812	13.913	12.698	15.860	1.377.574	1.288.351	1.503.868
Industrial	1.061	1.014	828	209.739	183.702	116.141	2.139	2.184	1.819	482.299	464.729	585.881
Infra-estrutura	2	2	3	517	39.533	1.664	10	9	6	121.305	172.181	70.058
Turismo	398	467	722	23.661	23.504	46.997	1.684	1.762	2.608	114.920	95.822	145.002
Comércio Serviços	2.933	2.459	3.871	201.801	154.392	263.010	10.080	8.743	11.427	659.050	555.619	702.927
Rural	33.149	29.212	16.005	933.742	687.446	499.391	57.528	51.871	27.577	2.092.490	1.895.068	1.089.306
Rural / Integração	4.771	2.937	3.428	443.583	307.628	268.333	8.064	6.020	5.446	957.305	1.061.798	636.068
PRONAF	24.667	25.462	12.223	223.205	355.397	218.691	37.333	41.416	20.159	368.435	663.493	402.122
PRONAF – RA	804	673	293	8.851	6.638	3.939	5.810	3.787	1.867	59.901	50.900	27.462
Pronatureza	124	86	60	15.549	14.144	8.417	229	194	97	59.876	96.481	22.922
Custeio	2.789	54	1	242.554	3.639	10	6.092	454	8	646.973	22.396	732

Fonte: Banco do Brasil / Fundo Constitucional do Centro-Oeste

Elaboração: SEPLAN-GO / SEPIN / Gerência de Estatística Socioeconômica – 2010.

(1) Janeiro a agosto.

ESTADO DE GOIÁS e Centro-Oeste: Empregos gerados por programa com recursos do FCO – 2005 – 10.

Programa	Goiás						Centro-oeste					
	2005	2006	2007	2008	2009	2010 (1)	2005	2006	2007	2008	2009	2010 (1)
Total	51.600	70.580	86.509	197.096	133.849	105.219	180.375	216.969	254.571	457.608	398.426	285.459
Empresarial	10.303	14.723	29.846	41.088	35.531	32.365	23.774	37.868	58.534	114.335	109.165	114.561
Industrial	5.981	7.820	21.356	21.700	19.501	10.454	12.834	17.606	38.167	45.558	51.321	47.332
Infra-estrutura	-	6	-	14	2.281	76	1.644	1.839	6	6.691	4.731	108
Turismo	90	194	553	2.219	2.475	3.913	404	451	1.443	9.439	9.188	12.900
Comércio Serviços	4.232	6.703	7.987	17.155	11.274	17.922	8.892	17.972	18.918	52.647	43.925	54.221
Rural	41.297	55.857	56.613	156.008	98.318	72.854	156.601	179.101	196.037	343.273	289.261	170.898
Rural / Integração	23.949	31.124	36.163	51.139	34.690	30.508	56.487	66.685	77.395	110.222	121.610	71.637
PRONAF	11.728	11.946	10.809	95.562	56.050	37.737	23.937	20.480	24.110	175.571	108.940	70.743
PRONAF – RA	5.511	12.618	9.027	7.520	5.970	3.642	76.005	91.302	88.203	50.553	47.506	25.875
Pronatureza	109	169	614	1.787	1.608	967	172	634	6.329	6.927	11.205	2.643

Fonte: Banco do Brasil / Fundo Constitucional do Centro-Oeste.

Elaboração: SEPLAN-GO / SEPIN / Gerência de Estatística Socioeconômica – 2010.

Nota: empregos diretos e indiretos

(1) Janeiro a agosto.

ESTADO DE GOIÁS: Projetos aprovados com incentivos/PRODUZIR por atividade – 2008 - 10.

Atividade	2008			2009			2010 (1)		
	Empres- sas	Nº de empregos	Investimentos fixos (R\$ mil)	Empres- sas	Nº de empregos	Investimentos fixos (R\$ mil)	Empres- sas	Nº de empregos	Investimentos fixos (R\$ mil)
Total	80	18.330	6.654.210	91	11.040	2.023.903	60	5.867	426.587
Destilaria	25	15.805	6.424.355	6	5.873	1.273.017	2	1503	286.682
Eletrodomésticos	-	-	-	-	-	-	1	196	31.822
Distribuidora	-	-	-	-	-	-	3	2000	29.400
Metalúrgico	3	127	1.636	4	62	3.651	7	230	17.813
Mat. Construção	-	-	-	1	51	2.047	2	98	15.013
Laticínios	4	251	20.972	-	-	-	4	247	9.260
Embalagens	2	219	4.898	2	80	6.585	4	93	7.256
Confecções	1	21	88	1	-	-	5	229	4.130
Químicos	-	-	-	-	-	-	2	52	3.781
Moveleiro	-	-	-	4	266	17.554	3	164	3.335
Cerealista	-	-	-	-	-	-	1	56	2.660
Café	-	-	-	-	-	-	1	182	2.000
Forros	1	19	988	1	12	1.386	2	119	1.686
Estrut metálicas	-	-	-	-	-	-	1	40	1.604
Britas	-	-	-	-	-	-	1	51	1.500
Reciclagem	3	232	4.719	3	87	3.032	3	28	1.365
Isolante	-	-	-	-	-	-	1	21	1.255
Gráfica	1	-	-	2	37	1.500	1	64	1.100
Charque	-	-	-	-	-	-	1	25	1.060
Pescado	-	-	-	-	-	-	1	156	835
Fraldas	-	-	-	1	282	1.200	2	92	714
Alimentícios	2	30	1.141	12	686	23.835	2	50	688
Limpeza	1	28	22.875	-	-	-	1	9	668
Transportes	-	-	-	3	334	14.710	3	76	440
Sacarias	-	-	-	-	-	-	1	24	220
Gás	-	-	-	-	-	-	1	24	212
Tintas	-	-	-	3	66	1.987	1	11	89
Água mineral	1	21	1.074	1	10	737	-	-	-
Ambulâncias	-	-	-	-	-	-	-	-	-
Amido/féculas	-	-	-	-	-	-	-	-	-
Aparelhos p/ ginástica	-	-	-	-	-	-	-	-	-
Ar condicionado	-	-	-	-	-	-	-	-	-
Outros	36	1.577	171.464	47	3.194	672.662	3	27	-

Fonte: SIC-GO / PRODUZIR

Elaboração: SEPLAN-GO / SEPIN / Gerência de Estatística Socioeconômica – 2010.

(1) Posição: setembro

ESTADO DE GOIÁS: Contratos e financiamentos da GOIÁSFOUMENTO – 2007 – 10.

Especificação	Quantidade de contratos				Valor liberado (R\$ mil)			
	2007	2008	2009	2010 (1)	2007	2008	2009	2010 (1)
Total	1.454	1.442	1.398	576	13.901.931	19.279.752	10.759.851	3.233.667
Recursos próprios por investimento	697	782	668	318	14.878	18.048	17.048	9.101
Investimento de Giro	680	745	647	312	14.604	16.598	16.220	8.894
Investimento Fixo	16	36	21	6	231	1.428	828	207
Investimento Misto	1	1	-	-	43	22	-	-
Recursos próprios por atividade	697	782	668	318	14.878	18.048	17.048	9.101
Comércio	531	575	475	226	10.841	12.645	11.468	5.751
Serviço	95	119	124	57	2.348	2.974	3.388	2.077
Fundos administrados	757	659	728	257	13.887.053	19.261.454	10.742.273	3.224.476
FUNMINERAL	21	43	17	16	7.260	3.229	1.693	1.087
Crédito Produtivo	668	528	659	203	5.978	5.682	8.708	2.381
PRODUZIR – Inc. fiscal	68	88	52	38	13.873.815	19.252.543	10.731.872	3.221.008
Recursos de Repasse	-	1	2	1	-	250	530	90
FCO	-	1	2	1	-	250	530	90
BNDES	-	-	-	-	-	-	-	-

Fonte: Agência de Fomento de Goiás S/A

Elaboração: SEPLAN-GO / SEPIN / Gerência de Estatística Socioeconômica – 2010.

(1) Janeiro a setembro

ESTADO DE GOIÁS: Números da GOIÁSFOUMENTO - 2000 a 30/09/2010.

Especificação	Quantidade
Municípios atendidos	228
Empregos gerados e mantidos	247.474
Empresários capacitados	64.357

Fonte: Agência de Fomento de Goiás S/A.

Elaboração: SEPLAN-GO/SEPIN/ Gerência de Estatística Socioeconômica – 2010.