



# PLATAFORMA +BRASIL

---

Departamento de Transferências da União

Agosto 2021

MINISTÉRIO DA  
ECONOMIA





# TRANSFERÊNCIAS DA UNIÃO

- Obrigatória - Tributária
  - Compõe receita do ente sem destinação específica
  - Ex: FPE/FPM



- Legal/Voluntária – Política Pública
  - Induz Política
  - Requisitos Legais
  - Descentralização da União







# Realidade até 2015



A wooden boardwalk made of weathered planks winds through a field of vibrant pink flowers with green foliage. The path starts from the bottom center and curves towards the top right. The background is filled with more of these flowers, creating a lush, natural setting.

2022 – 100% das transferências  
na **Plataforma +BRASIL**

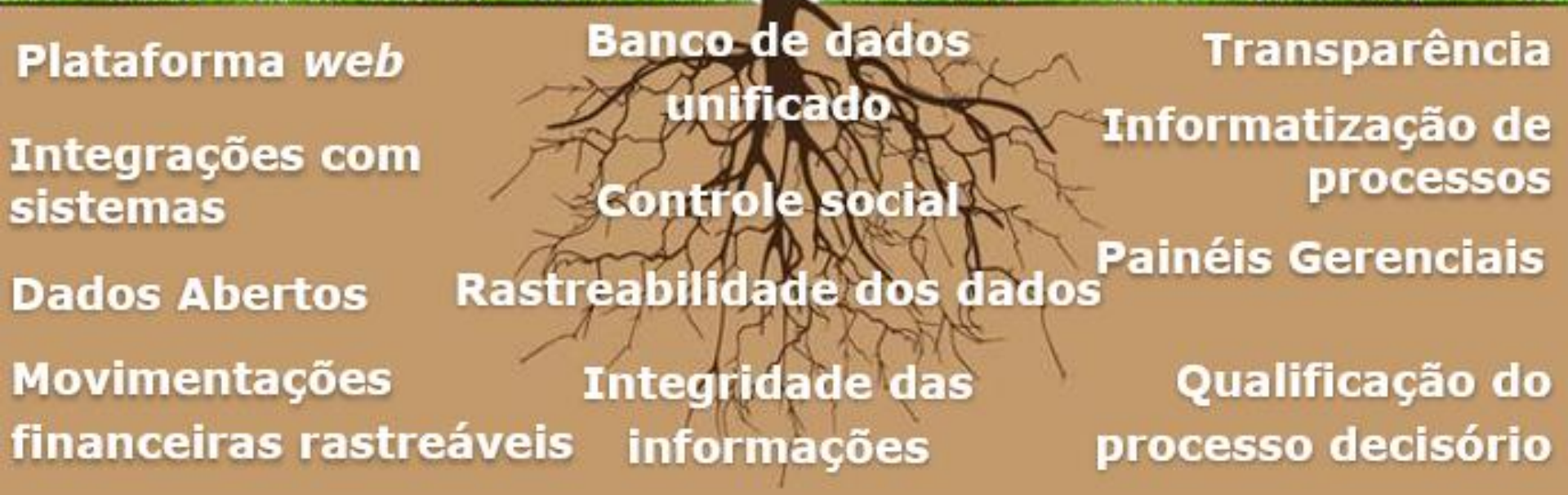
2019 – **Plataforma +BRASIL**

2018 – Novos Sistemas na  
Plataforma

2015 – Surgimento da Rede  
Siconv

2012 – Implementação  
da OBTV

2007 – Criação do Siconv





# Ferramentas



- ✓ Governança colaborativa
- ✓ Plataforma de comunicação com o Cidadão
- ✓ Aplicativos Mobile
- ✓ Painéis Gerenciais
- ✓ Módulo de Obras
- ✓ Pagamentos rastreados (OBTV/Ágil)
- ✓ Análise Informatizada de Prestação de Contas
- ✓ Integração com Sistema de Compras

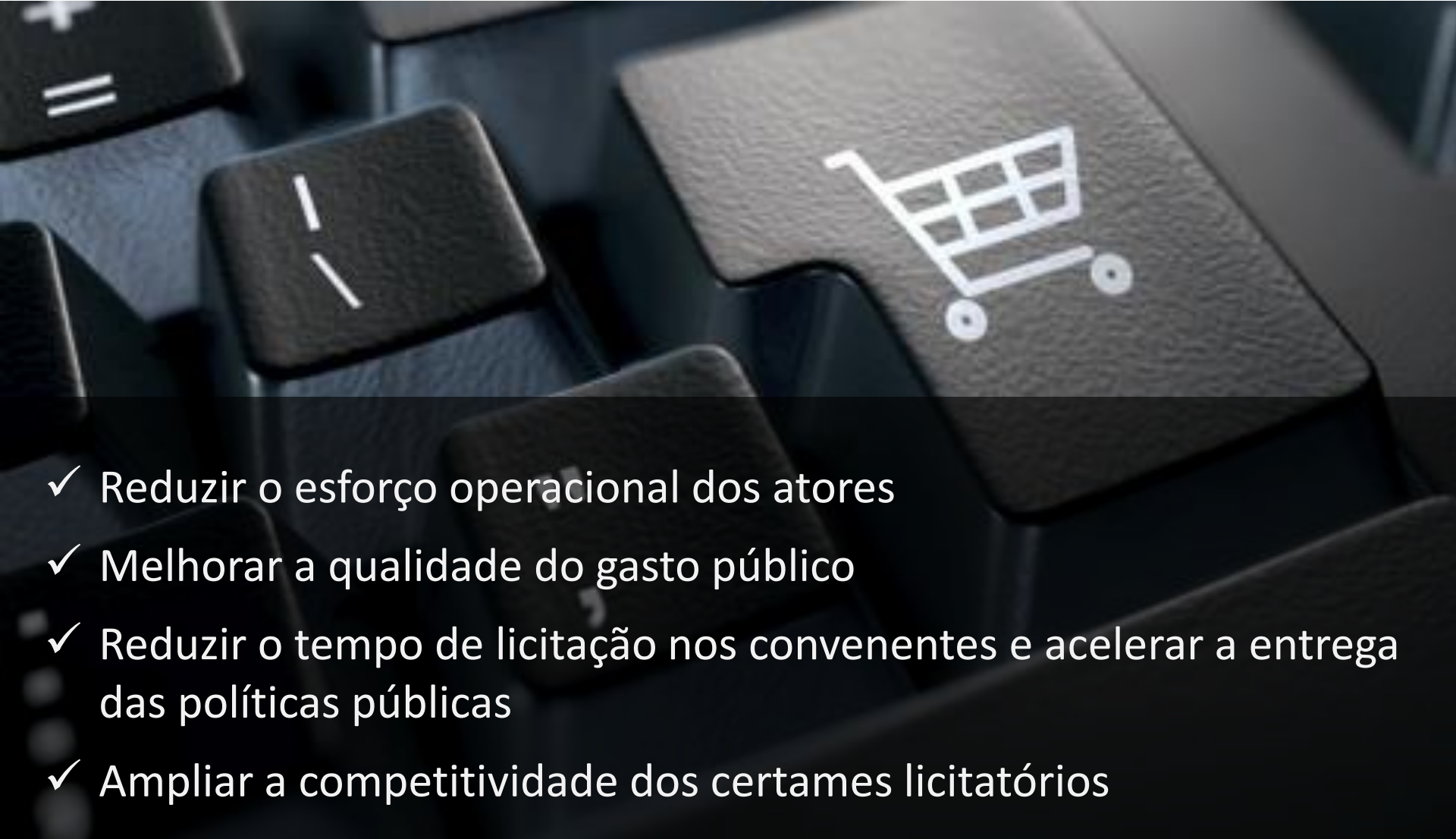
# Módulo de Obras



- ✓ Melhorar a gestão das obras públicas e a efetividade do gasto
- ✓ Reduzir o tempo de entrega das políticas públicas
- ✓ Padronizar e otimizar o processo de gestão das obras
- ✓ Automatizar os instrumentos de medição de resultado sobre os serviços prestados
- ✓ Qualificar o processo decisório dos gestores envolvidos



# INTEGRAÇÃO DA PLATAFORMA +BRASIL COM OS SISTEMAS DE COMPRAS ELETRÔNICAS

- 
- A close-up photograph of a computer keyboard. The focus is on a key with a white shopping cart icon. Other keys with symbols like an equals sign and a dash are visible. The background is dark and slightly blurred.
- ✓ Reduzir o esforço operacional dos atores
  - ✓ Melhorar a qualidade do gasto público
  - ✓ Reduzir o tempo de licitação nos convenientes e acelerar a entrega das políticas públicas
  - ✓ Ampliar a competitividade dos certames licitatórios



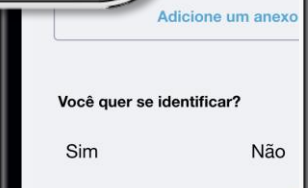
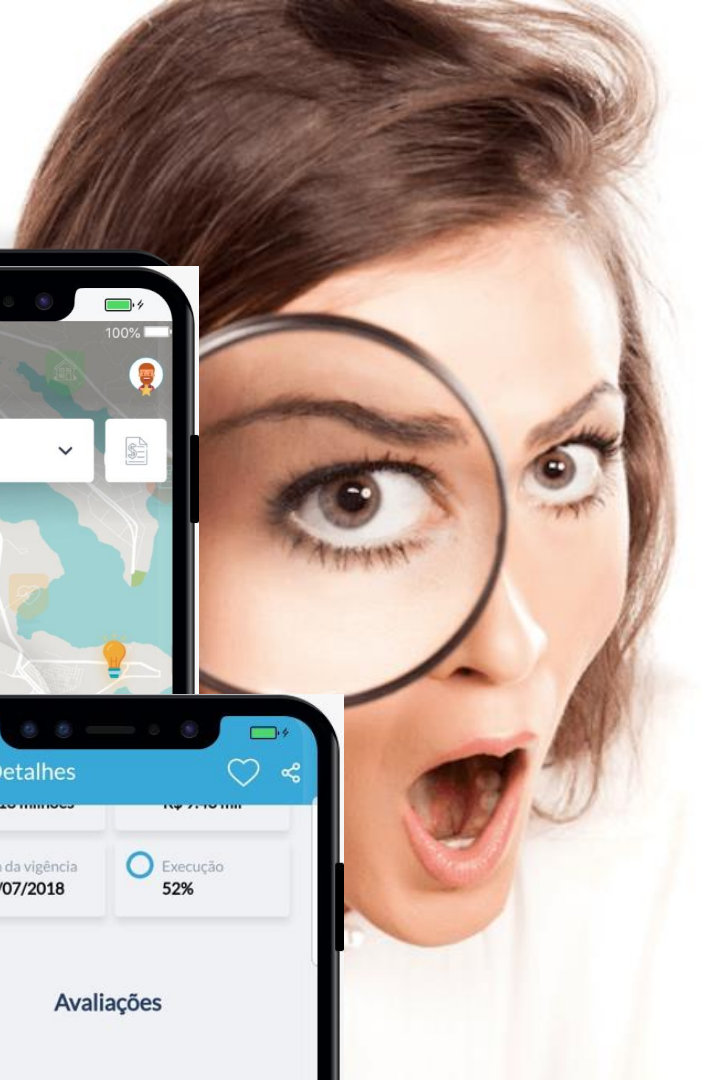
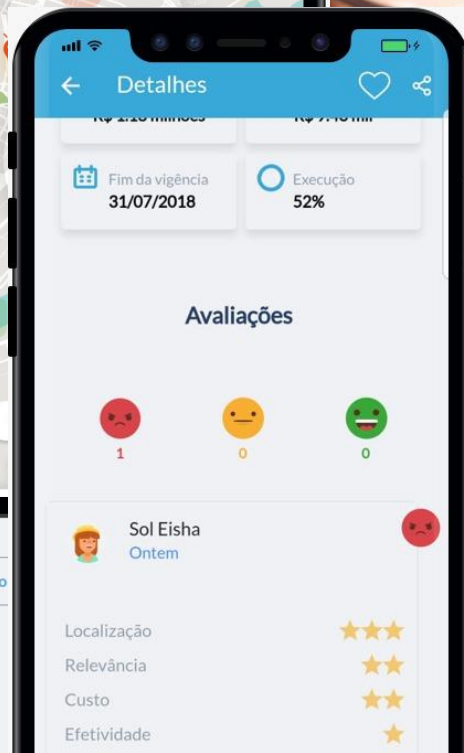
# PRESTAÇÃO DE CONTA INFORMATIZADA

## Vantagens

- ✓ **Agilidade:** 20 minutos (análise informatizada) versus 3 meses (análise detalhada)
- ✓ **Aplicabilidade:** todos os órgãos concedentes com instrumentos na Plataforma +Brasil
- ✓ **Conformidade:** Modelo baseado em evidências. CGU aplicou trilhas de auditoria em todos os instrumentos
- ✓ **Racionalização no processo:** Critérios de priorização para análise das demais PC não elegíveis à aplicação do método

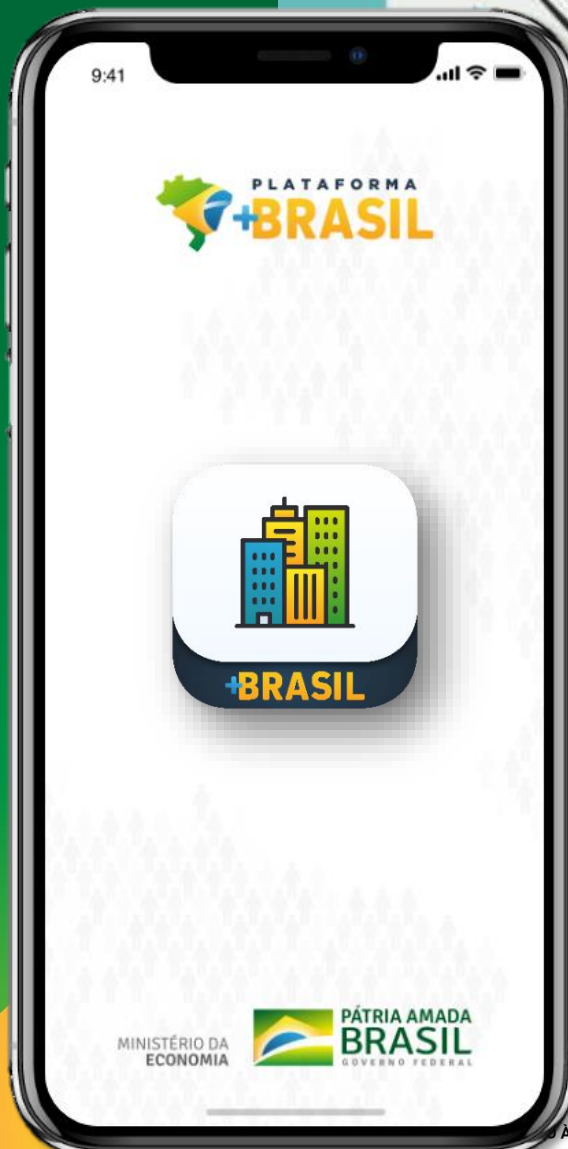


# APP CIDADÃO MAIS BRASIL



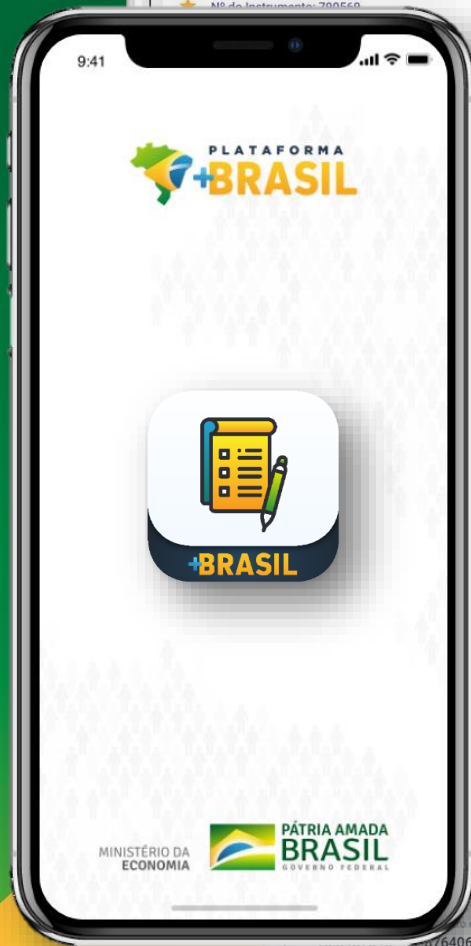


# APP GESTÃO MAIS BRASIL





# APP FISCALIZAÇÃO MAIS BRASIL



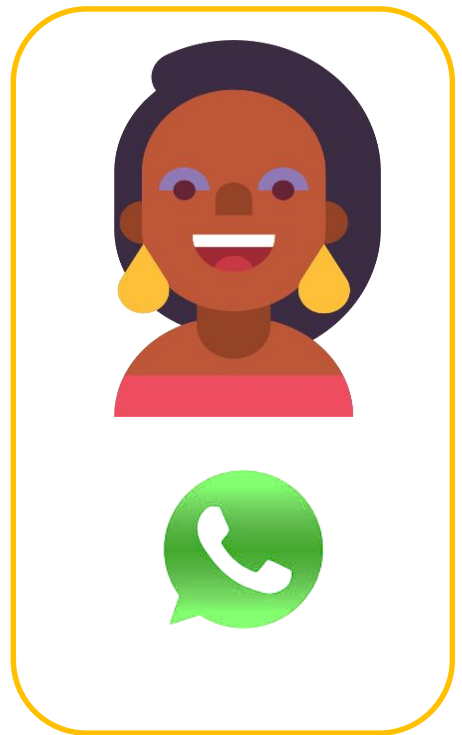


# Outros meios de comunicação

The screenshot shows the gov.br website interface. At the top left is the gov.br logo. To the right are links for 'Legislação', 'Acessibilidade', 'Português', and 'Acesso GOV.BR'. Below this is a navigation menu with 'Rede+Brasil'. The main content area features a search bar with the text 'O que você procura?' and a search button. Below the search bar is a horizontal menu with items: 'Fale com seu Coordenador', 'Estados Participantes', 'Calendário de Eventos', 'Capacitação', 'MEG-Tr', and 'Sistema de Gestão R+B'.

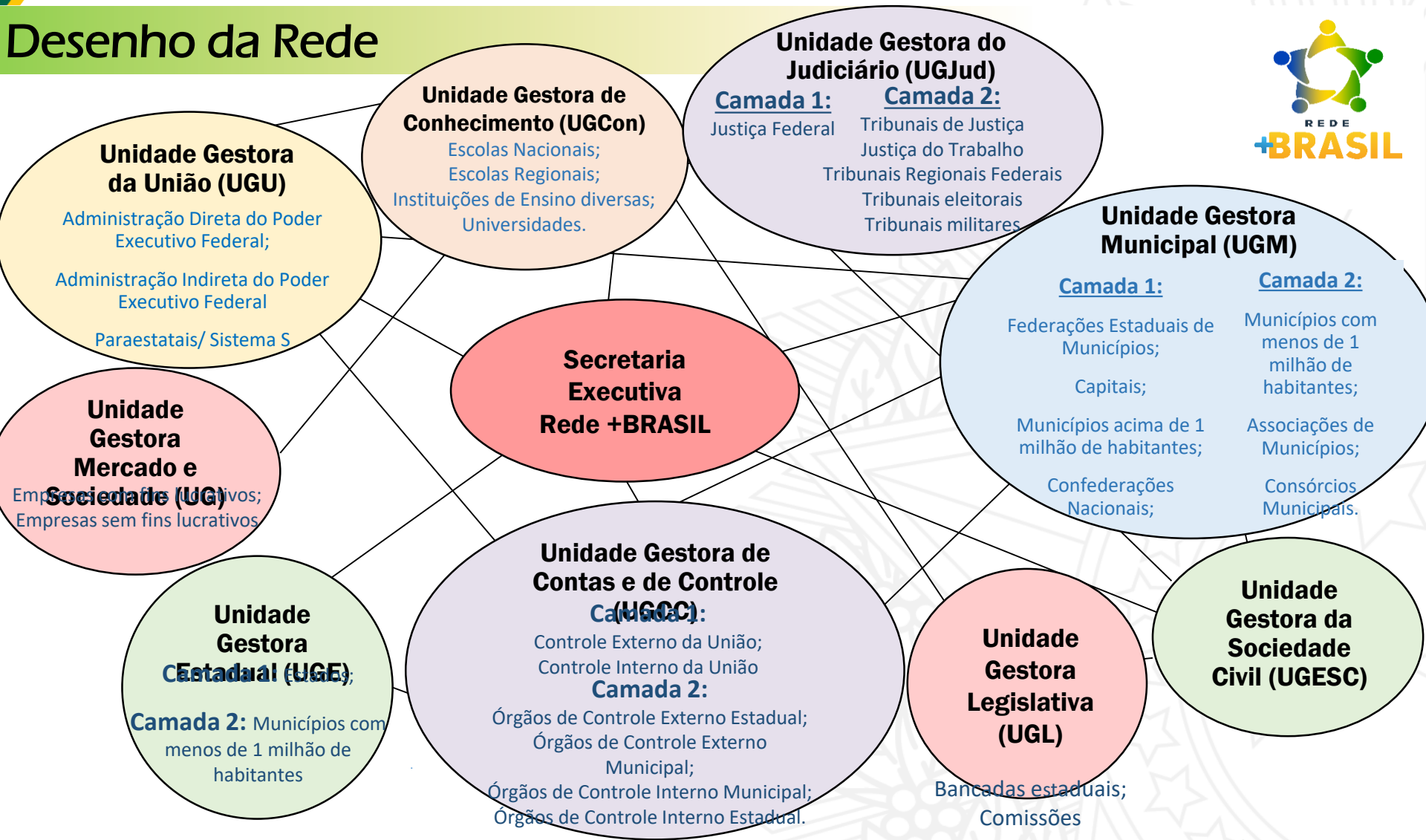


The screenshot shows the 'Plataforma +BRASIL' website interface. At the top is a navigation bar with 'BRASIL', 'CORONAVÍRUS (COVID-19)', 'Simplifique!', 'Participe', 'Acesso à informação', 'Legislação', and 'Canais'. Below this is a search bar with 'Buscar no portal'. The main content area features a large graphic with the text 'REDE +BRASIL #aredenaopara' and an illustration of people working together with gears. On the left side, there is a sidebar menu titled 'ACESSO AOS SISTEMAS' with items: 'Acesso à Plataforma +Brasil', 'Cadastramento Proponente', and 'Painéis Gerenciais +BRASIL'.





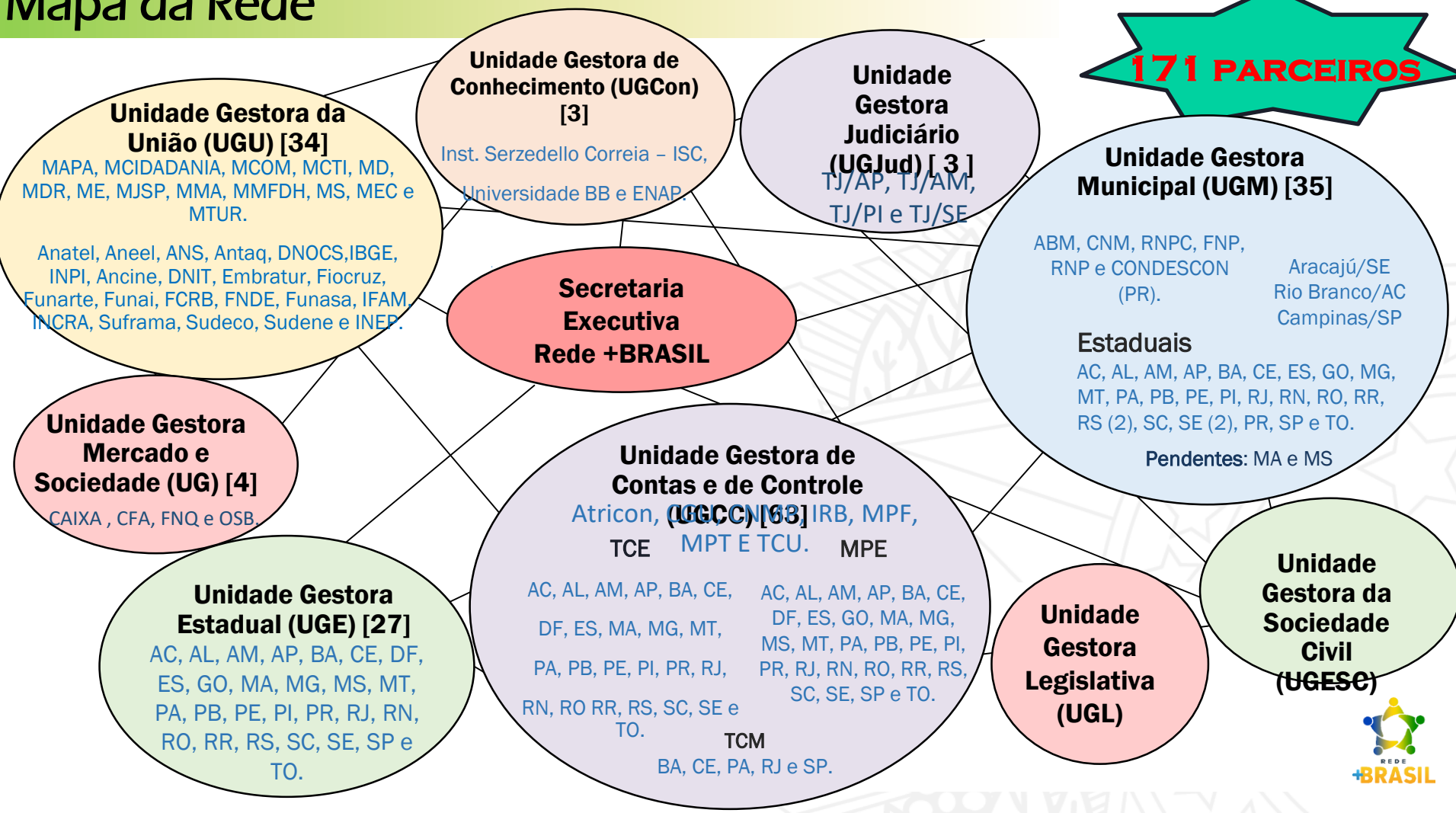
# Desenho da Rede





# Mapa da Rede

**171 PARCEIROS**







# Principais diretrizes

## Objetivos:

- ✓ promover **maior integração** entre os parceiros;
- ✓ **fortalecimento da governança**, do diálogo e da gestão
- ✓ melhoria do **gasto público**; e
- ✓ **maior efetividade** das políticas públicas implementadas com recursos decorrentes das transferências.

REDE +Brasil – Portaria nº 33/2020





# TRANSPARÊNCIA

Painéis Gerenciais



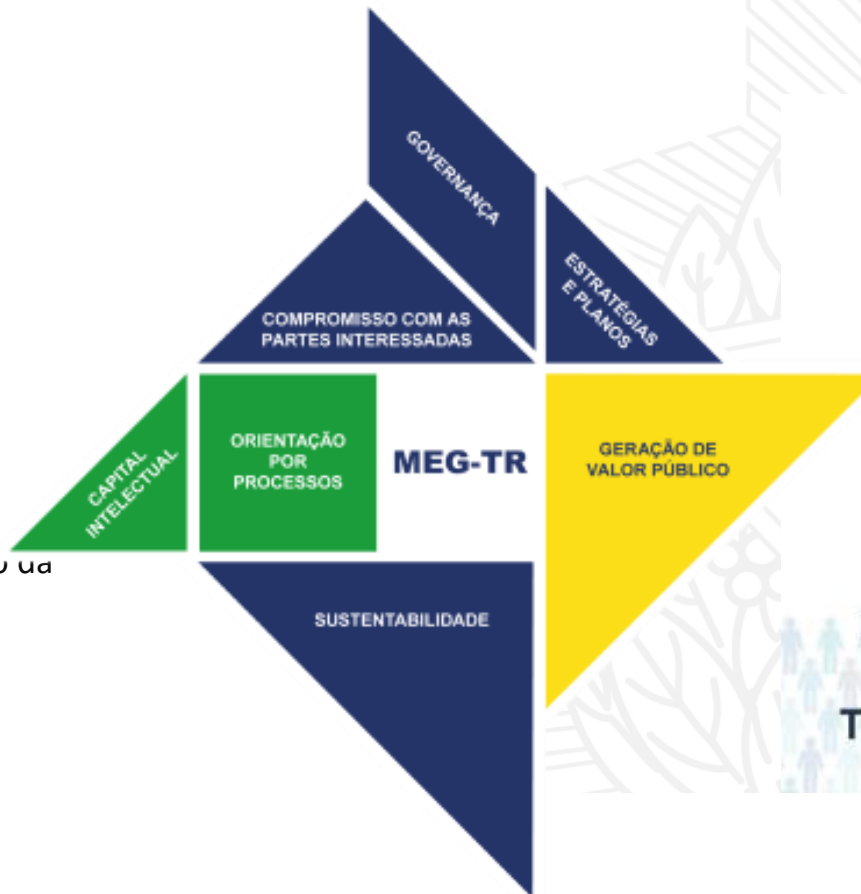
[www.transferenciasabertas.planejamento.gov.br](http://www.transferenciasabertas.planejamento.gov.br)



# IN 05/2019 – Modelo de Excelência em Gestão



- ✓ Melhoria contínua da gestão por meio de um modelo referencial;
- ✓ Maior promoção da cooperação interna;
- ✓ Medição do desempenho da gestão com foco em resultados;
- ✓ Criar a cultura do benchmarking.



**MEG-Tr**  
Modelo de Excelência  
em Gestão das  
Transferências da União



# Capacitações em Transferências Voluntárias

**Capacitados presencialmente:**  
Total geral: 7.079

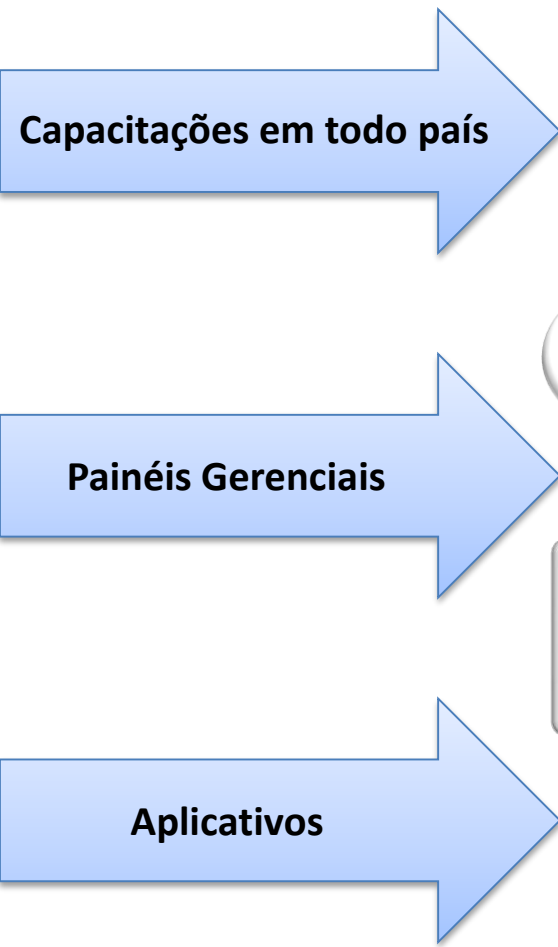
**Capacitados EaD:**  
Total geral: 176.924

**Multiplicadores da Rede +BRASIL:**  
Total geral: 1.050





# Sistemática da Rede





# POR ONDE COMEÇAR?

redemaisbrasil.plataformamaisbrasil.gov.br/estados\_participantes



Legislação Acessibilidade Acesso a Informação Português

Rede +Brasil

O que vai

Rede +Brasil > Estados

## Coordenadores da Rede

Clique na bandeira para informações da UNIÃO ou no mapa para informações dos ESTADOS.



### Amazonas

Governo do Estado do Amazonas:  
Adriano Mendonça Ponte  
[uge-am.redemaisBrasil@serfi.am.gov.br](mailto:uge-am.redemaisBrasil@serfi.am.gov.br)

Associação Amazonense de Municípios - AAM:  
Luiz Antônio de Araujo Cruz  
[aam@aam.org.br](mailto:aam@aam.org.br)

Tribunal de Justiça do Estado do Amazonas - TJAM:  
Fernanda Caroline Pantoja de Souza  
[fernanda.pantoja@tjam.jus.br](mailto:fernanda.pantoja@tjam.jus.br)

Ministério Público do Estado do Amazonas - MPAM:  
Leda Mara Nascimento Albuquerque  
[pgj@mpam.mp.br](mailto:pgj@mpam.mp.br)

Localize o ponto focal na sua localidade



# PLATAFORMA +BRASIL



## REDE +BRASIL

SECRETARIA DE GESTÃO SECRETARIA ESPECIAL DE DESBUROCRATIZAÇÃO, GESTÃO E GOVERNO DIGITAL MINISTÉRIO DA ECONOMIA



**Obrigada!**

MINISTÉRIO DA  
ECONOMIA



PÁTRIA AMADA  
**BRASIL**  
GOVERNO FEDERAL

[redemaisbrasil@planejamento.gov.br](mailto:redemaisbrasil@planejamento.gov.br)  
[www.plataformamaisbrasil.gov.br](http://www.plataformamaisbrasil.gov.br)

[www.economia.gov.br](http://www.economia.gov.br)