



# HORIZONTE 2020

## Tutorial H2020 Oportunidades para participar em Projetos Europeus de Pesquisa e Inovação



**Elisa Natola**

Delegação da União  
Europeia no Brasil

Setor de Ciência, Tecnologia  
& Inovação

HORIZON 2020

**Fórum Nacional do CONFAP São Paulo  
26 de agosto 2015**

# O que é HORIZONTE 2020?

- ❖ Maior Programa Europeu para financiamento da Pesquisa e Inovação
- ❖ €80 bilhões (2014 -2020)
- ❖ Responder a crise econômica através de investimentos em empregos, crescimento e inovação
- ❖ Enfrenta grandes desafios globais de relevo para sociedade



***Aberto para o  
Mundo!***

# Horizonte 2020 Estrutura Geral

## Três Pilares



### Excelência Científica

- **Conselho de Pesquisa Europeu**

Investigação de fronteiras pelas melhores equipes individuais

- **Tecnologias futuras e emergentes**

Pesquisa colaborativa para se abrir novos campos de inovação.

- **Ações de Marie Skłodowska Curie**

Oportunidades para formação e progressão na carreira.

- **Infra-estrutura de pesquisa (incluindo a infra-estrutura digital)**

Garantir acesso às instalações de classe mundial.

### Liderança Industrial

- **Liderança em tecnologias facilitadoras e industriais**

TIC, nanotecnologias, materiais, biotecnologia, manufatura, espacial

- **Acesso a capital de risco**

Pesquisa colaborativa para se abrir novos campos de inovação

- **Inovação nas PME's**

Promover todas as formas de inovação em todos os tipos de PME's

### Desafios Sociais

- **Saúde, mudanças demográficas e bem-estar**
- **Segurança alimentar, agricultura sustentável, pesquisa marinha e marítima e bioeconomia**
- **Energia limpa, segura e eficiente**
- **Transportes inteligentes ecológicos e integrados**
- **Ação climática, eficiência na utilização de recursos e matérias-primas**
- **Sociedades inclusivas, inovadoras e reflexivas**
- **Sociedades seguras**

Instituto Europeu de Inovação e Tecnologia (EIT)

Disseminação da Excelência e Ampliação da Participação

Ciência com e para Sociedade – (SWFS)

Centro Comum de Investigação (JRC)

# Horizon 2020

## Estutura Detalhada



### Excelência Científica

- **Conselho de Pesquisa Europeu**

Investigação de fronteiras pelas melhores equipes individuais

- **Tecnologias futuras e emergentes**

Pesquisa colaborativa para se abrir novos campos de inovação.

- **Ações de Marie Skłodowska Curie**

Oportunidades para formação e progressão na carreira.

- **Infra-estrutura de pesquisa (incluindo a infra-estrutura digital)**

Garantir acesso às instalações de classe mundial.

### Liderança Industrial

- **Liderança em tecnologias facilitadoras e industriais**

TIC, nanotecnologias, materiais, biotecnologia, manufatura, espacial

- **Acesso a capital de risco**

Pesquisa colaborativa para se abrir novos campos de inovação

- **Inovação nas PME's**

Promover todas as formas de inovação em todos os tipos de PME's

### Desafios Sociais

- **Saúde, mudanças demográficas e bem-estar**
- **Segurança alimentar, agricultura sustentável, pesquisa marinha e marítima e bioeconomia**
- **Energia limpa, segura e eficiente**
- **Transportes inteligentes ecológicos e integrados**
- **Ação climática, eficiência na utilização de recursos e matérias-primas**
- **Sociedades inclusivas, inovadoras e reflexivas**
- **Sociedades seguras**



# **PRIORIDADE** **EXCELÊNCIA CIENTÍFICA**



## **APOIA UMA BASE CIENTÍFICA DE** **EXCELÊNCIA**

Objetivo

Fazer da Europa um lugar atrativo para os melhores pesquisadores do mundo, apoiar as melhores ideias e desenvolver talentos.

Áreas programáticas

Conselho de  
Pesquisa  
Europeu  
**ERC**

Tecnologias  
Futuras e  
Emergentes  
**FET**

Ações de  
Marie S. Curie  
**MSCA**

Infra-estrutura  
de pesquisa  
**RI**

**ERC:** apoia pesquisadores a realizarem pesquisas de alta qualidade

**FET:** financia a pesquisa colaborativa para a abertura de novos campos promissores de pesquisa e inovação

**MSCA:** fornece aos pesquisadores formação e oportunidades de desenvolvimento de carreira

**RI:** Apoia estudos para novas infra-estruturas de pesquisas, explorar o potencial de inovação, etc.

Aberto a Cooperação Internacional



European Research Council

## O que é Pesquisa de Fronteira?

- **Objetivo:** apoiar os pesquisadores mais brilhantes em **pesquisas pioneiras de ponta** ("*frontier research*"):
  - **Ideias a alto risco**
  - **Caracterizadas por a ausência de limites interdisciplinares**
  - **Natureza profundamente inovadora:** enfrenta importantes **desafios**, têm objetivos ambiciosos e conceitos e/ou abordagens não convencionais



# ERC – Tipos de Bolsas

## Bolsas iniciais

iniciantes  
(2-7 anos depois do PhD)  
até € 2.0 mi por 5 anos

## Bolsas intermediárias

intermediários  
(7-12 anos depois do PhD)  
até € 2.75 mi por 5  
anos

## Bolsas Avançadas

Antecedentes e resultados  
significativos de  
pesquisa nos últimos  
10 anos  
Até € 3.5 mi por 5 anos

## Validação do Conceito

Preenchendo a lacuna entre pesquisa e  
estágio inicial da inovação  
comercializável  
até €150,000 para bolsistas do ERC  
por 18 meses

## *Bolsas Sinérgicas*

*2 – 4 Pesquisadores Principais  
Até € 15.0 mi por 6 anos*



## Quem pode apresentar um pedido de subvenção?

### 1. Investigador Principal (PI – Principal Investigador)

- Qualquer Nacionalidade, idade ou local de trabalho de origem
- O PI deve desenvolver na Europa (Estados Membros (MS) ou Associados (AC)) a pesquisa

### 2. Junto a uma Organização Anfitriã

- Instituição de pesquisa (pública ou privada)
- Localizada em MS ou AC

### 3. Projeto de Pesquisa de Fronteira

- Em todas as áreas do conhecimento: *bottom-up*

### 4. Grupo de pesquisa

- PI pode escolher seu próprio grupo de pesquisa, seja de caráter nacional ou transnacional, provando valor científico do grupo

***Tecnologias  
Futuras e Emergentes***

**FUTURE EMERGING  
TECHNOLOGIES  
FET**

## FET no H2020

- Apoio a pensamento visionário e colaborações inexploradas entre **ciência e engenharia de ponta**
- Ações FET serão as sementes da futura **liderança industrial** para enfrentar **grandes desafios da sociedade**
- A **pesquisa** apoiada será **interdisciplinar**, se posicionando entre pesquisa baseada nas ciências e pesquisa baseada nos desafios da sociedade ou na competitividade industrial





# Infra-estruturas de Pesquisa

Infra-estrutura de Pesquisas em são **instalações, recursos e serviços** usados pelas comunidades de pesquisa para conduzir a pesquisa e promover a **inovação**

**Grandes Equipamentos Científicos**

**Bases de Dados**



**Infra-estruturas Digitais**



# Marie Skłodowska Curie Actions

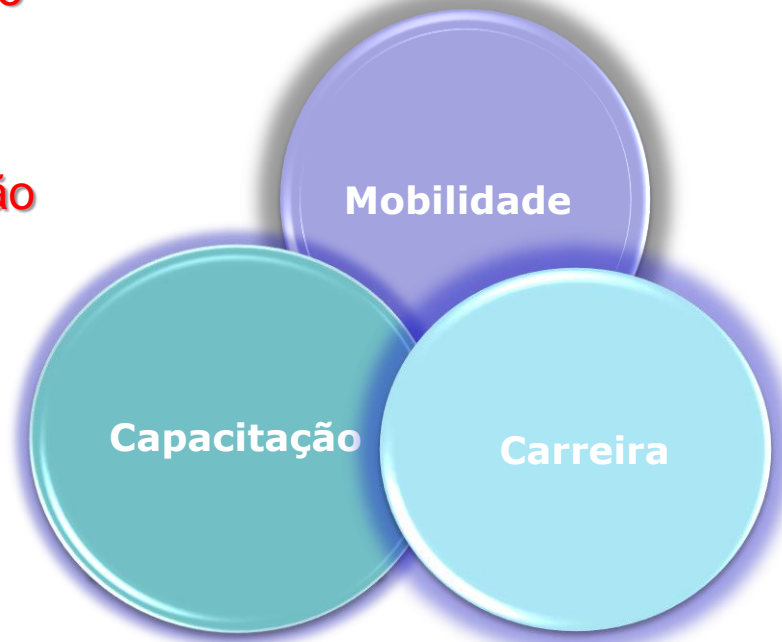


## MSCA

- ❖ Formação de excelência em Pesquisa e Inovação
- ❖ Oportunidades de carreira
- ❖ Troca de conhecimentos por meio da mobilidade internacional e intersetorial

# MSCA – Características

- Aberto para **todas as áreas do conhecimento e inovação**
- Desde **pesquisa básica** até **aplicada** – orientada ao **mercado + serviços de inovação**
- Abordagem **bottom-up**
- Participação do **setor não-acadêmico** fortemente encorajado, especialmente indústria e PMEs – Promove a **colaboração academia - indústria**
- **Mobilidade** requisito chave – financiamento ligado ao intercambio - aproximar grupos de pesquisa; transferência de conhecimentos
- Investe no capital intelectual





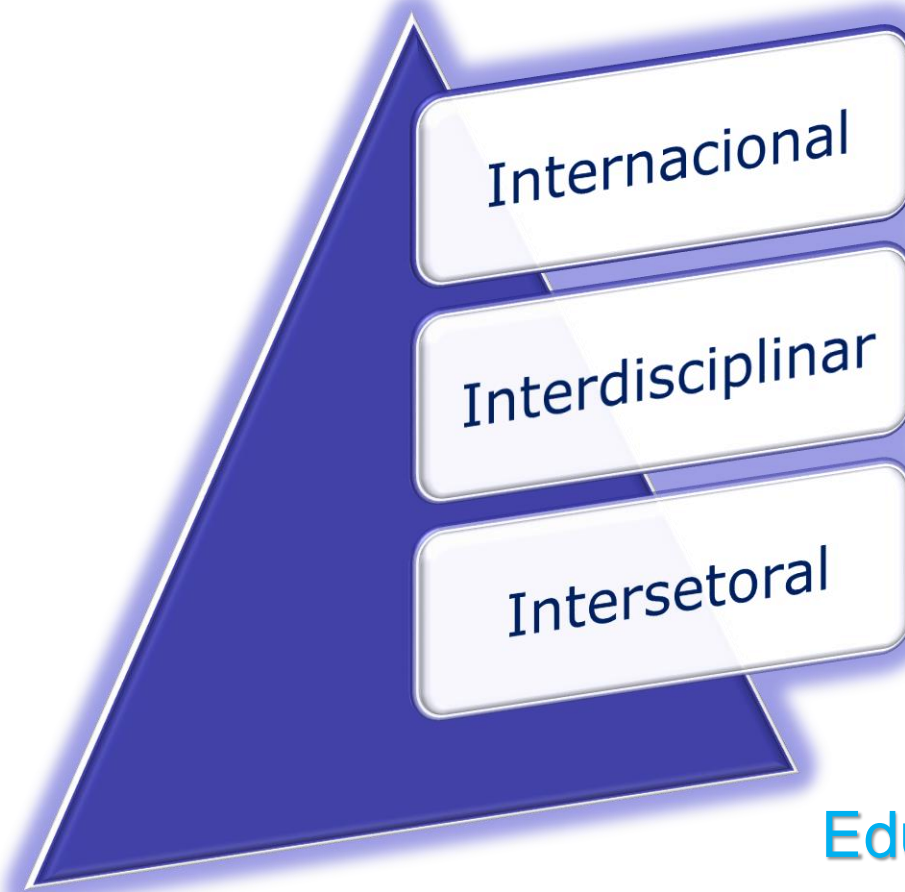
## Linhas Programaticas

<p>Innovative Training Networks <i>Redes Inovadoras de Formação</i></p>	<p><b>ITN</b></p>	<p>Treinamento de pesquisa conjunta e/ou programas de doutorado</p>
<p>Individual Fellowships <i>Bolsas Individuais</i></p>	<p><b>IF</b></p>	<p>Suporte para pesquisadores experientes realizarem a mobilidade entre países, opcionalmente para o setor não-acadêmico</p>
<p>Research and Innovation Staff Exchange <i>Intercâmbio de Pesquisa e Inovação</i></p>	<p><b>RISE</b></p>	<p>Cooperação Internacional e intersetorial através do intercambio de pessoal</p>
<p>Co-funding of programmes <i>Co-financiamento de programas</i></p>	<p><b>COFUND</b></p>	<p>Co-financiamento de programas regionais, nacionais e internacionais:</p> <ul style="list-style-type: none"> <li>- Programas de Doutorado</li> <li>- Programas de Bolsas</li> </ul>

Pesquisa

Tríplice "i"

Dentro do  
Triângulo do  
Conhecimento:



Educação

Inovação

# Innovative Training Networks (ITN)

## *Redes Inovadoras de Formação*

### ■ Principal Programa de Doutoramento da EU

#### Objetivo:

- ✓ Aumentar a excelência e estruturar programas de doutoramento e de pesquisa
- ✓ Capacitar uma nova geração de **pesquisadores em início de carreira** criativos, empreendedores e inovadores

#### Tipo de Programas:

- ✓ **Redes Europeias de Formação** - European Training Networks (ETN)
- ✓ **Doutorados Industriais Europeus** - European Industrial Doctorates (EID)
- ✓ **Doutorados Europeus Conjuntos** - European Joint Doctorates (EJD)

#### Elementos chave:

- ✓ Tríplice "i" – Foco em **competências para a inovação**
- ✓ Fomentar cooperação para **troca de boas praticas**
- ✓ Apoiar **perspectivas de carreira**

# Bolsas Individuais (IF)

## *Bolsas Individuais*

### Objetivo:

- ✓ Apoiar o potencial criativo e inovador de **pesquisadores experientes**
- ✓ Oferecer oportunidades para gerar novos conhecimentos, trabalhar em projetos num contexto europeu ou internacional

### Tipo de Bolsas:

- ✓ Bolsas individuais – entre um pesquisador e uma instituição anfitriã, transnacionais, premiando os pesquisadores mais talentosos
- ✓ **Bolsas Europeias** - European Fellowships
- ✓ **Bolsas Globais** - Global Fellowships

### Elementos chave:

- ✓ Potencializar os pesquisadores mais promissórios para desenvolvimento carreira – nos setores acadêmicos e não acadêmicos
- ✓ Fortalecer **redes** do pesquisador e da Instituição anfitriã





# IF – Europeu e Global



# Bolsas Individuais



- Para Pesquisadores Experientes
  - Post-PhD ou equivalente
  - Sem limites max de idade
- Bolsas Financiadas Plenamente
  - Salario, verba para pesquisa, etc.
- Duração minima 1 ano
- **Editais esta ABERTO!**
  - Prazo: 10 de Setembro 2015
- **Pesquisadores Brasileiros são Elegíveis**



European  
Commission

CREATIVE CUTTING  
FEATURING  
COMING  
FOUNDER  
PIONEERING  
LEADING-EDGE  
INVENTOR  
BREAKING  
INNOVATORY  
INTRODUCING  
IDEAS  
ONE  
ARCHITECT  
STATE-OF-THE-ART  
AMBITIOUS THINKING  
AVANT-GARDE  
CREATIVE  
EDGE  
GROUND  
ENTREPRENEURIAL  
ORIGINAL  
ENTERPRISING  
PROGRESSIVE  
NEW  
CONTEMPORARY  
NEUFANGLED  
BREAK  
CUTTING-EDGE  
INNOVATIONAL  
MAKER  
ORIGINALITY  
GO-GETTING  
GUMPTIOUS  
INGENIOUS  
DEVICEFUL  
INVENTIVE  
JUST METHODS  
ADVANCED  
AVANT-GARDE  
ORIGINATES  
CREATOR  
AUTHOR  
FOUNDERS

# RISE

## Research & Innovation Staff Exchange

## Intercâmbio para Pesquisa & Inovação

## **RISE é um projeto de Mobilidade + Pesquisa & Inovação**

- Integra ações de pesquisa e inovação a nível internacional e/ou Inter setorial
- Tematicas: projetos definidos com **abordagem Bottom-up**
- Foco em **Inovação** e orientado para o **mercado**: através do **intercambio** de pessoal, compartilhando conhecimentos e ideias da pesquisa para o mercado (e vice versa)
- Intercambio de Pessoal: Pesquisadores de inicio carreira + Pesquisadores experientes + Pessoal técnico e administrativo
- Empreendedorismo: fortalece a **interação entre organizações dos setores acadêmicos/não acadêmicos**, entre Europa e países terceiros
- Premia a criatividade: **transformar ideias criativas em produtos, serviços ou processos inovadores**

# Partceria & Atividades

## Atividades de Pesquisa e Inovação devem promover:



- ❖ Complementariedade de **competencias** dos participantes
- ❖ Atividades de **networking**
- ❖ Organização de **workshops & conferenicas** para facilitar o compartilhamento do conhecimento
- ❖ Criação de **novas competencias** & desenvolvimento da **carreira**

## Regras de Participação

Participantes localizados em  
minimo **três países** diferentes

**Projeto Internacional:** minimo  
**uma** Instituição fora da Europa e  
minimo **dois** localizados em Países  
Membros ou Associados

**Projeto Intersectorial:** minimo  
**um** participante dos dois setores,  
localizados em minimo **dois** Países  
Membros ou Associados

- Acima desse minimo, a participação de instituições de parceiros de qualquer país é possível, seguindo as regras gerais de elegibilidade do H2020.



## Como funciona o financiamento?

### Custos unitarios para cada mes de mobilidade

Marie Skłodowska-Curie Action	Staff member unit cost * <i>person/month</i> Top-up allowance	Institutional unit cost * <i>person/month</i>	
		Research, training and networking costs	Management and indirect costs
Research and Innovation Staff Exchange	2 000	1 800	700

- Deslocamento
  - viagem, hospedagem & alimentação
- Gestão
- Pesquisa
- Capacitação
- Networking

**Max  
540  
PM!**

**4.500 €  
Custo  
Unitario  
Mensal**

**\* Total de  
540 meses  
Max**

**Orçamento  
Max do  
Projeto:  
2.430.000 €**

# Participação Brasileira no RISE

<p><b>Regras</b></p>	<ul style="list-style-type: none"> <li>★ Programa aberto a participação Brasileira</li> <li>★ Mas, com co-financiamento</li> </ul>
<p><b>Vantagens</b></p>	<ul style="list-style-type: none"> <li>★ Mobilidade da EU/AC para Brasil é elegível →</li> <li>★ Orçamento EU é elegível só durante o intercambio: itens de Gestão, Pesquisa, Capacitação, Networking →</li> <li>★ Durante o intercambio para Brasil, esse orçamento (€2.500 cada mês de mobilidade) é ligado a atividades a ser desenvolvidas no Brasil</li> <li>★ Acesso a Redes internacionais + visibilidade as atividades e resultados da pesquisa</li> </ul>
<p><b>Opções</b></p>	<p>O Brasil pode participar co-financiando:</p> <ul style="list-style-type: none"> <li>★ A mobilidade dos pesquisadores Brasileiros indo para Europa</li> <li>★ Os custos ligados a gestão, pesquisa e networking/disseminação pela parte Brasileira</li> </ul>

# Co-funding of programmes (COFUND)

## *Co-financiamento de programas*



### Objetivo

- ✓ Apoiar programas regionais, nacionais ou internacionais para fomento a excelência na capacitação de pesquisadores e para mobilidade e desenvolvimento da carreira

### Elementos chave:

- ✓ Os países participantes (EU e não) co-financiam programas conjuntos
- ✓ Tipo de programas: internacionais, inter-sectorias e interdisciplinares – abordagem temática **bottom-up**
- ✓ Aberto para pesquisadores do mundo inteiro

**Edital esta aberto! Prazo: 1 de Outubro 2015**

# COFUND



**Programas de  
Doutorado**



**Programas de  
Bolsas**

## Como o Brasil pode participar

- Em consorcio com outras Instituições, **co-financiando os programas de Doutorado ou de Bolsas**
- **Pesquisadores de todas as nacionalidades são selecionados**, no âmbito de programas aprovados

Essas vagas são disponíveis no Participants Portal:

<http://ec.europa.eu/research/participants/portal/desktop/en/opportunities/other/cofund.html#collapseThree>



### Excelência Científica

- **Conselho de Pesquisa Europeu**

Investigação de fronteiras pelas melhores equipes individuais

- **Tecnologias futuras e emergentes**

Pesquisa colaborativa para se abrir novos campos de inovação.

- **Ações de Marie Skłodowska Curie**

Oportunidades para formação e progressão na carreira.

- **Infra-estrutura de pesquisa**  
(incluindo a infra-estrutura digital)

Garantir acesso às instalações de classe mundial.

### Liderança Industrial

- **Liderança em tecnologias facilitadoras e industriais**

TIC, nanotecnologias, materiais, biotecnologia, manufactura, espacial

- **Acesso a capital de risco**

Pesquisa colaborativa para se abrir novos campos de inovação

- **Inovação nas PME's**

Promover todas as formas de inovação em todos os tipos de PME's

### Desafios Social

- **Saúde, mudanças demográficas e bem-estar**
- **Segurança alimentar, agricultura sustentável, pesquisa marinha e marítima e bioeconomia**
- **Energia limpa, segura e eficiente**
- **Transportes inteligentes ecológicos e integrados**
- **Ação climática, eficiência na utilização de recursos e matérias-primas**
- **Sociedades inclusivas, inovadoras e reflexivas**
- **Sociedades seguras**



# Industrial Leadership

## *Liderança Industrial*



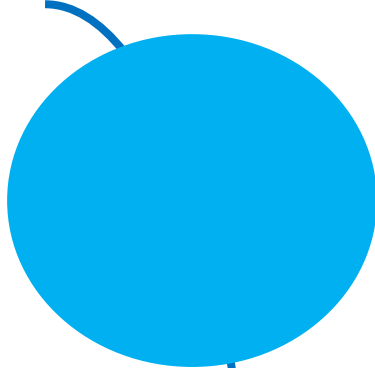
### Objetivo:

- ❖ Apoiar investimentos estratégicos em **tecnologias chave** para buscar inovações em setores existentes e emergentes
- ❖ **Atrair investimentos privados** em Pesquisa & Inovação
- ❖ Aumentar a **inovação das PMEs** e criar emprego e desenvolvimento

# Key Enabling Technologies - KETs

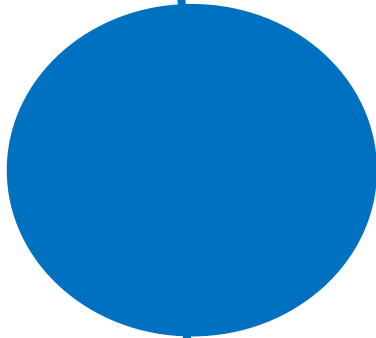
## *Tecnologias Facilitadoras e Industriais*

- ❖ São seis **tecnologias estratégicas**, voltadas a aumentar a competitividade e o desenvolvimento, lidadas ao **grandes desafios sociais** e a muitos setores



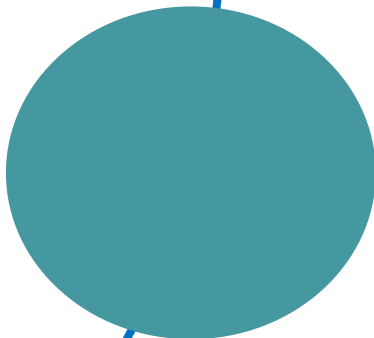
## Nanotecnologias

- Nano materiais, dispositivos e nano sistemas de última geração
- Garantir o desenvolvimento e aplicações seguras + dimensão social
- Sínteses eficientes e manufatura de nano materiais e sistemas
- Desenvolver técnicas de reforço das capacidades



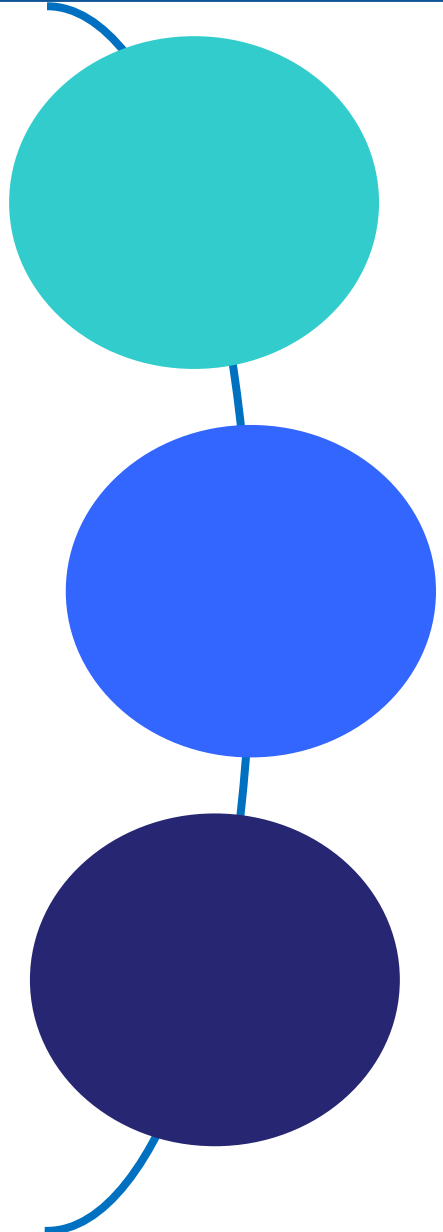
## Materiais Avançados

- Desenvolvimento & Transformação dos Materiais
- Gestão de componentes de materiais
- Materiais para indústrias sustentáveis e criativas
- Metrologia, caracterização, padronização, controle de qualidade
- Optimização do uso/ Substituição de materiais



## Manufatura e Processamento Avançados

- Fábricas do futuro
- Construções com eficiência energética
- Tecnologias sustentáveis em indústrias processo de consumo intensivo de energia
- Modelos de negócios novos e sustentáveis



## Tecnologias da Informação e Comunicação

- Componentes de nova geração e sistemas
- Computação de última geração
- Internet do futuro
- Tecnologias do conteúdo & gestão da informação
- Interfaces e robôs avançados

## Biociencia

- Fomentar a biociencia de ponta para promover inovações futuras
- Processos industriais de base biotecnológica
- Tecnológicas de plataformas inovadoras e competitivas

## Espaço

- Competitividade & independência europeia em atividades espaciais
- Apoiar missões espaciais futuras
- Apoiar a exploração de dados espaciais
- Apoiar a participação europeia nos esforços espaciais globais

# Horizon 2020

## Estutura Detalhada



### Excelência Científica

- **Conselho de Pesquisa Europeu**

Investigação de fronteiras pelas melhores equipes individuais

- **Tecnologias futuras e emergentes**

Pesquisa colaborativa para se abrir novos campos de inovação.

- **Ações de Marie Skłodowska Curie**

Oportunidades para formação e progressão na carreira.

- **Infra-estrutura de pesquisa**  
(incluindo a infra-estrutura digital)

Garantir acesso às instalações de classe mundial.

### Liderança Industrial

- **Liderança em tecnologias facilitadoras e industriais**

TIC, nanotecnologias, materiais, biotecnologia, manufatura, espacial

- **Acesso a capital de risco**

Pesquisa colaborativa para se abrir novos campos de inovação

- **Inovação nas PME's**

Promover todas as formas de inovação em todos os tipos de PME's

### Desafios Sociais

- **Saúde, mudanças demográficas e bem-estar**
- **Segurança alimentar, agricultura sustentável, pesquisa marinha e marítima e bioeconomia**
- **Energia limpa, segura e eficiente**
- **Transportes inteligentes ecológicos e integrados**
- **Ação climática, eficiência na utilização de recursos e matérias-primas**
- **Sociedades inclusivas, inovadoras e reflexivas**
- **Sociedades seguras**

# Societal Challenges

## *Desafios Sociais*

### Foco:



- ❖ Enfrentar os maiores **desafios globais** para a **sociedade** e a **cidadania** (clima, meio ambiente, energia, transportes, etc.), que não podem ser alcançados sem **inovação**
- ❖ Soluções inovadoras que derivam de **colaborações internacionais e multi-disciplinares**, incluindo ciências sociais e humanas
- ❖ Desenvolver soluções a serem **testadas, demonstradas e implementadas** – desde ações de fomento até desenvolvimento do produtos para o mercado



# Desafio Social 1: Saúde, Mudança Demografica e Bem Estar



- ❖ Saúde, o bem-estar e enfermidades
- ❖ Prevenir doenças
- ❖ Tratar e controlar doenças
- ❖ Envelhecimento ativo e autocontrole da saúde
- ❖ Métodos e dados
- ❖ Cuidados integradas

# SC1 Editais 2016-2017

## Áreas prioritárias



## Desafio Social 2:

### Segurança Alimentar, Agricultura Sustentável e Florestas, Ciências do Mar e Terrestres e a Bioeconomia

#### Atividades



Agricultura e  
Sivicultura

Setor  
Agro-alimentar

Recursos  
aquáticos  
vivos

Indústrias de  
base  
biológica e  
bio-economia

Pesquisa  
Marinha e  
Marítima



# SC2 Editais 2016-2017

2016: 379,5 M€

2017: 327,5 M€

## Áreas prioritarias



<b>SFS</b> → <b>Segurança Alimentar Sustentável</b>	<ul style="list-style-type: none"><li>• Cadeias de valores resilientes e eficientes</li></ul>
<b>BG</b> → <b>Crescimento Azul</b>	<ul style="list-style-type: none"><li>• Demonstrando um Oceano de oportunidades</li></ul>
<b>RUR</b> → <b>Renascença Rural</b>	<ul style="list-style-type: none"><li>• Icentivando inovação e oportunidades de negócio</li></ul>
<b>BE</b> → <b>Inovações de Base Biológica para bens e serviços sustentáveis</b>	<ul style="list-style-type: none"><li>• Apoiar o desenvolvimento de uma Bio-economia Europeia</li></ul>

# Desafio Social 3: Energia Segura, Limpa e Eficiente

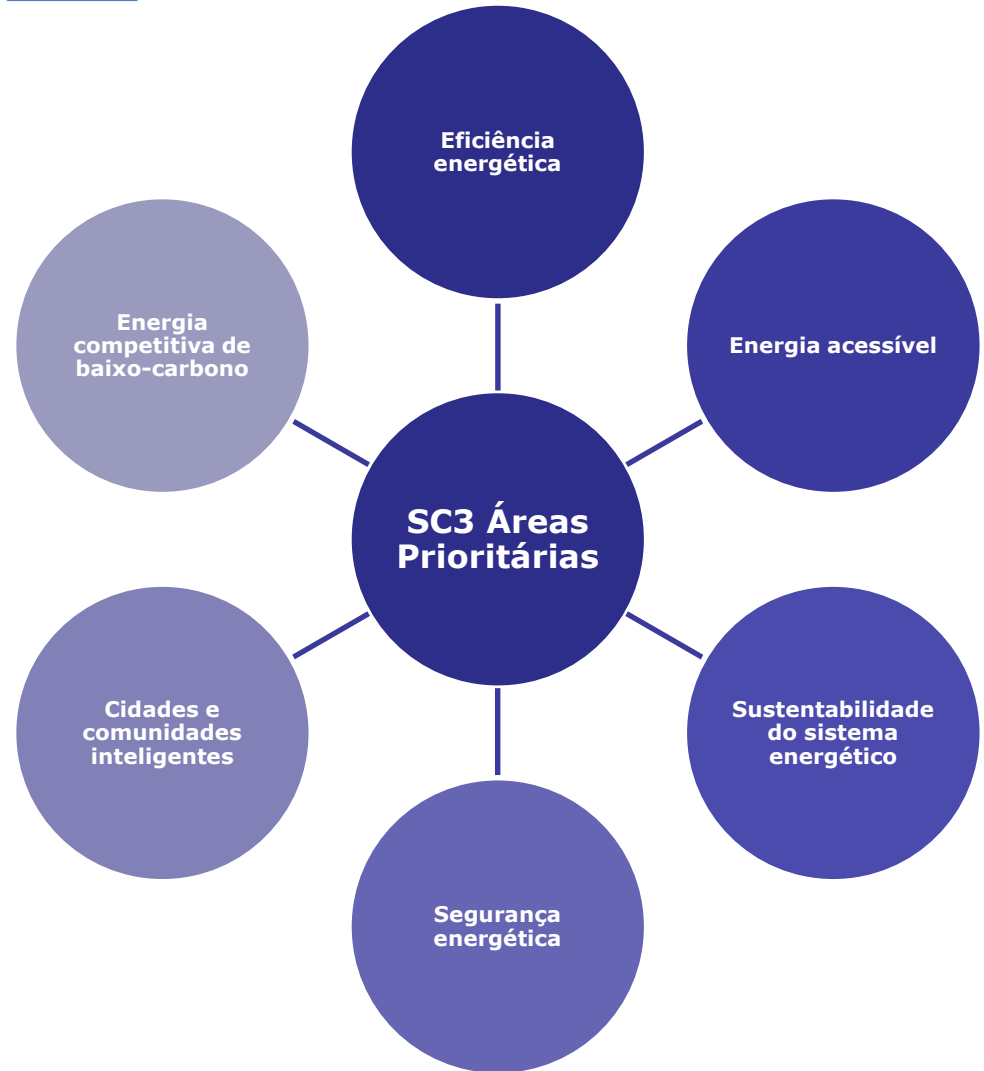


- ❖ Reduzir o consumo de energia e emissões de carbono através do uso inteligente e sustentável
- ❖ Fornecimento de electricidade a baixo custo, com baixa emissão de carbono
- ❖ Combustíveis alternativos e recursos energéticos móveis
- ❖ Redes eléctricas inteligentes e integradas
- ❖ Novos conhecimentos e tecnologias
- ❖ Governança e engajamento público
- ❖ Adopção pelo mercado de energias inovadoras



# SC3 Editais 2016-2017

## Áreas prioritarias



# Desafio Social 4: Transporte Inteligente, Verde e Integrado

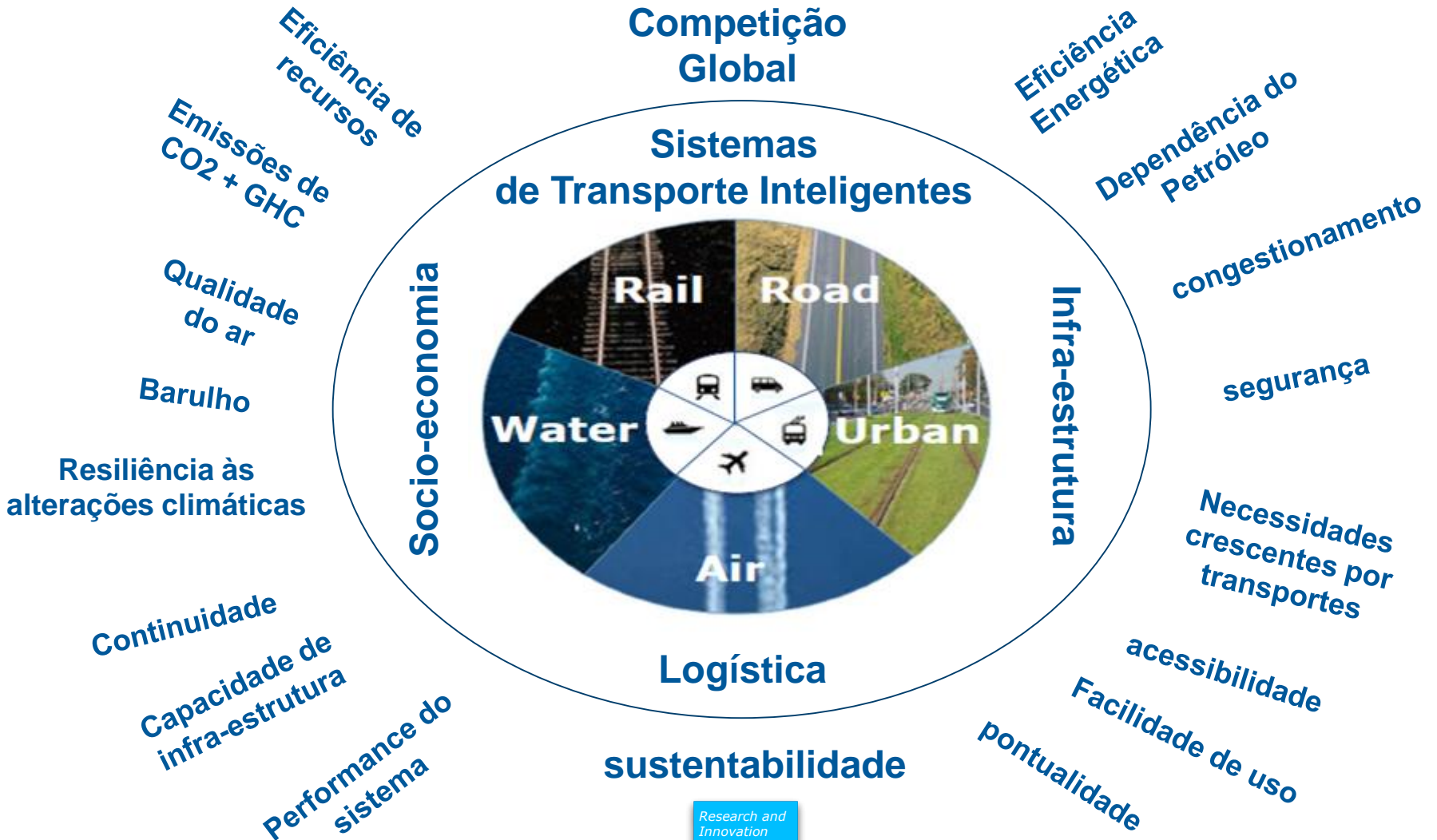


**Desafio: alcançar um sistema de transporte que seja...**

- ❖ Eficiente em recursos
- ❖ Ambientalmente amigável
- ❖ Seguro e contínuo
- ❖ Benéfico aos cidadãos, à economia e sociedade

**e promover, globalmente, a competitividade da indústria de transportes**

## Desafio Transporte: Objetivos Políticos e Desafios Sociais



# SC4 Editais 2016-2017 Áreas prioritárias

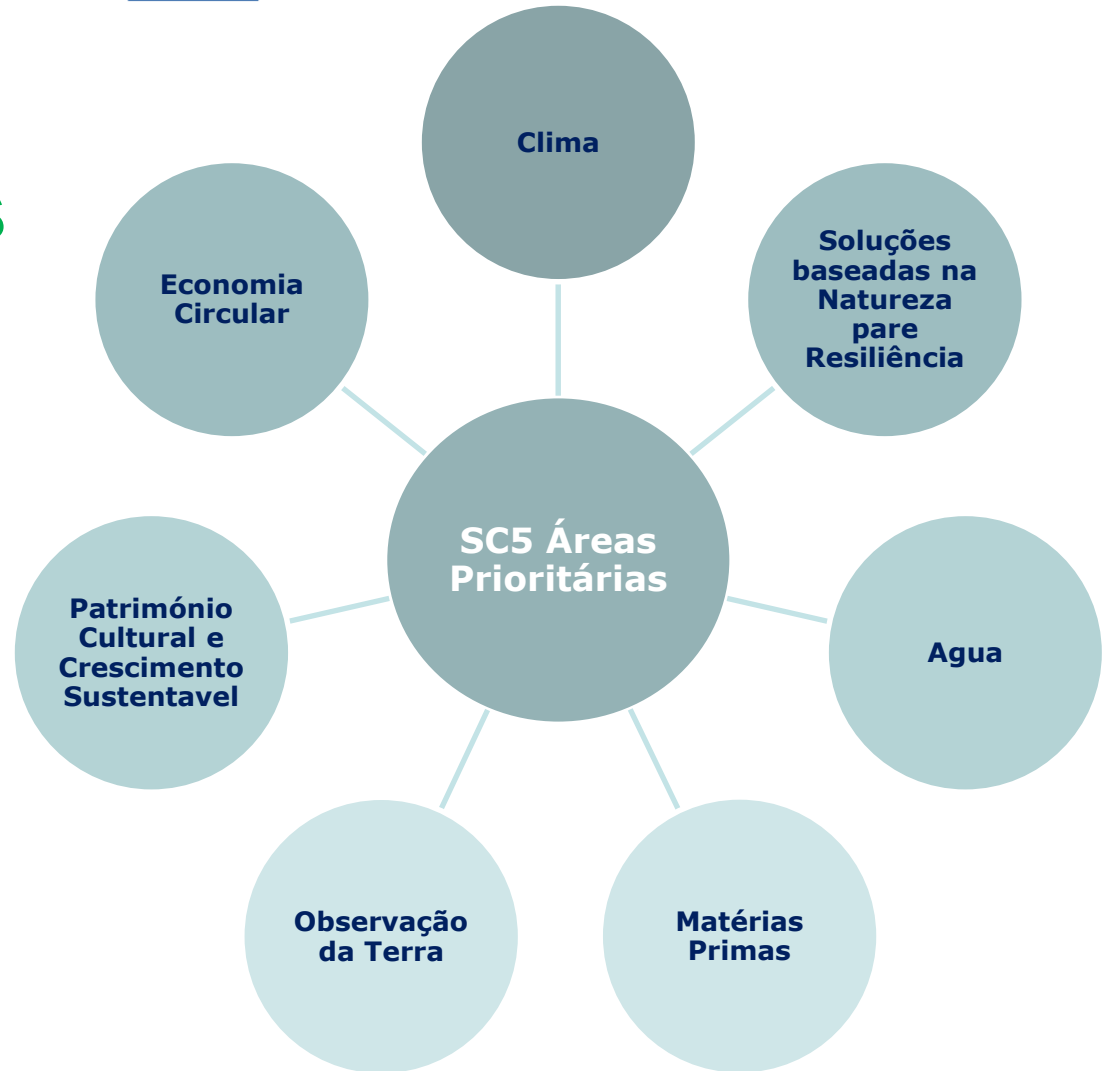


# Desafio social 5: Ação para o Clima, Eficiência de Recursos e Matérias Primas



- ❖ Enfrentando e adaptação as mudanças climáticas
- ❖ Proteger o meio ambiente, sustentabilidade na gestão de recursos naturais, água, biodiversidade e ecossistemas
- ❖ Assegurar o abastecimento sustentável de matérias primas não-energéticas e não-agricolas
- ❖ Apoiar a transição para uma economia verde através da eco-inovação
- ❖ Desenvolver sistemas de observação ambiental globais

# SC5 Editais 2016-2017 Áreas prioritarias





# Desafio Social 6: Sociedades Inclusivas, Inovadoras e Reflexivas



## Sociedades Inclusivas:

- ❖ • Promover um crescimento inteligente, sustentável e inclusivo
- ❖ • Constuir sociedades resilientes e inclusivas
- ❖ • Fortalecer o papel Europeu como ator global
- ❖ • Aproximar Pesquisa e Inovação

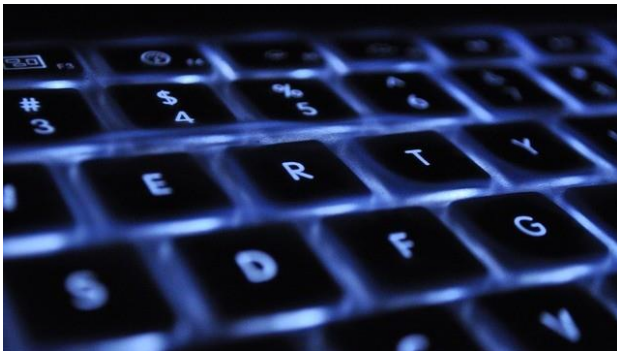
## Sociedades Inovadoras

- ❖ • Apoiar novas formas de inovação, incluindo a inovação social e a criatividade
- ❖ • Garantir o a participação social em P&I
- ❖ • Promover a cooperação com países terceiros

# SC5 Editais 2016-2017 Áreas prioritarias



## Societal Challenge 7: Secure societies



- Luta contra o crime, o terrorismo, controle das fronteiras, segurança informática
- Resposta e gestão de crises e desastres – sociedades resilientes
- Fomentar a dimensão social da segurança e garantir a privacidade e liberdade na Internet
- Editais 2016-2017 focados nessas áreas

# Science With and For Societies - SWAFS

## *Ciência com e para a Sociedade*



- Popularização da ciência
- Educação científica para jovens
- Promover igualdade de gênero na Pesquisa e Inovação
- Integração da Sociedade e promoção da Governança na Pesquisa e Inovação
- Fomentar a participação de todos os atores sociais (pesquisadores, cidadãos, políticos, empresas, organizações do terceiro setor, etc.) durante todo o processo de pesquisa e inovação

# Elegibilidade para Participação:

- Qualquer entidade jurídica estabelecida num Estado Membro ou País Associado da EU ou num País terceiro
  - **Instituições de Pesquisa (publicas ou privadas)**
  - **Industria (incl. PMEs)**
  - **Organizações, Associações, Agencias**
  - **Entidades Governamentais e non-governamentais**
  - .....
- Para ERC e Bolsas Individuais – MSCA IF: são elegíveis pesquisadores individuais, junto com as Instituições Anfitriãs
- Para Países Industrializados e Países Emergentes – incluído o Brasil - a participação é elegível mas com co-financiamento



# Tipo de Financiamento (ou de Ação)

## Type of Action



# Research and Innovation Action - RIA

## Projetos de Pesquisa e Inovação

- ❖ Min. 3 participantes localizados em três diferentes países Membros ou Associados
- ❖ Participação de parceiros internacionais: acima desse mínimo
- ❖ Atividades principais: Pesquisa e Desenvolvimento
- ❖ Ações: de pesquisa até demonstração (es. Pilotos), com o objetivo de mostrar a viabilidade técnica em um ambiente próximo ao operacional
- ❖ Podem incluir projetos de diferentes portes – de projetos amplos até projetos mais específicos
- ❖ Financiamento 100%

# **INNOVATION ACTIONS IA**

**AÇÕES DE INOVAÇÃO**  
*Inclui protótipos, testes,  
demonstrações, pilotos,  
validação de produtos em  
grande escala e replicação  
no mercado*

**Financiamento do 70%**  
**100% for organizações sem fins lucrativos**

Atividades principais: Ações de Inovação:  
**DO LABORATORIO AO MERCADO**

# Coordination and Support Actions – CSA

## Ações de Coordenação e Apoio

- ❖ Min. 1 Participante
- ❖ Atividades principais: Ações de Coordenação e Apoio (não de pesquisa ou de inovação)
- ❖ Exemplos: medidas de acompanhamento, divulgação, sensibilização, comunicação, trabalho em rede, apoio a diálogos políticos, exercícios de aprendizagem mutua e estudos, etc.
- ❖ Financiamento 100%



# Onde encontrar Informações & Documentos



European  
Commission

## Participant Portal

<http://ec.europa.eu/research/participants/portal/desktop/en/home.html>

European Commission

RESEARCH & INNOVATION  
Participant Portal

European Commission > Research & Innovation > Participant Portal > Funding Opportunities

HOME FUNDING OPPORTUNITIES HOW TO PARTICIPATE EXPERTS SUPPORT

LOGIN REGISTER

### Horizon 2020

- Calls
- Search Topics
- Call Updates

### FP7 & CIP Programmes

- Calls
- Call Updates

COSME

Other Funding Opportunities

### Funding Opportunities

H2020 ONLINE MANUAL

Find the European Union funding opportunities and search for new or closed calls, grouped by the following programmes:

- Horizon 2020 - EU research funding from 2014
- Seventh Framework Programme (FP7)
- Competitiveness and Innovation Framework Programme (CIP)
- other research and innovation programmes

### Horizon 2020

Horizon 2020 is the new EU funding programme for research and innovation running from 2014 to 2020 with a €80 billion budget. The first calls for proposals for Horizon 2020 were published on **11 December 2013**. Its simplified rules and submission and grant management tools should facilitate participants' tasks. For practical guidance, see the [H2020 online manual](#).

H2020 supports **SMEs** with a new **instrument** that

### FP7 and CIP - previous programmes

FP7 and CIP are previous instruments to fund research and innovation activities in Europe for the period 2007 to 2013. You can view closed calls information of these programmes.

### COSME

Programme for the Competitiveness of Enterprises and SMEs (COSME) will run from 2014 to 2020, with a planned budget of €2.3bn. It will facilitate SME access to finance, create supportive environment for business creation, help small businesses operate outside their home countries and improve their access to markets.

### Other Funding Opportunities

This page lists additional research activities, initiatives executed by several Member States or



## RESEARCH & INNOVATION

### Participant Portal

[European Commission](#) > [Research & Innovation](#) > [Participant Portal](#) > [Calls](#)

HOME

FUNDING OPPORTUNITIES

HOW TO PARTICIPATE

EXPERTS

SUPPORT ▾


 LOGIN

 REGISTER

#### Horizon 2020


[Calls](#) 

[Search Topics](#)

[Call Updates](#) 

#### FP7 & CIP Programmes

[Calls](#) 

[Call Updates](#) 

[COSME](#)

[Other Funding Opportunities](#)

## Horizon 2020

#### Excellent Science

- European Research Council
- Future and Emerging Technologies
- Marie Skłodowska-Curie actions
- Research infrastructures

#### Industrial Leadership

- Leadership in enabling and industrial technologies(LEIT)
- Access to risk finance
- Innovation in SMEs

#### Type

Proposal

Tender

#### Status

Open

Closed

Forthcoming

Filter a call

FILTER

Filters only programme and call titles and IDs, for extended search go to the [Search Topics page](#).

Sort by



Title



Call Id



Publication Date



Deadline Date

#### Industrial Leadership

EU-Japan Research and Development  
Cooperation in Net Futures  
H2020-EUJ-2014

Pub.Date: 07/01/2014

Deadline: 10/04/2014

#### Indirect actions

Prize - Innovation SOFT  
H2020-Prize-Innovation-  
SOFT-2014

Pub.Date: 07/01/2014

Deadline: 16/04/2014

#### Societal Challenges

MOBILITY for GROWTH 2014-2015  
H2020-MG-2015\_TwoStages

Pub.Date: 11/12/2013

Deadline: 31/03/2015

#### Societal Challenges

MOBILITY for GROWTH 2014-2015

#### Societal Challenges

MOBILITY for GROWTH 2014-2015

#### Societal Challenges

MOBILITY for GROWTH 2014-2015





European Commission

(A-Z) Sitemap About this site Contact Legal Notice English



# RESEARCH & INNOVATION

European Commission

## Participant Portal

European Commission > Research & Innovation > Participant Portal > Calls

HOME

FUNDING OPPORTUNITIES

HOW TO PARTICIPATE

EXPERTS

SUPPORT

LOGIN

REGISTER

### Horizon 2020

Calls

Search Topics

Call Updates

3

Keyword Search

ICT water management

SEARCH

Results

If you don't find your topic, you can also use the [free text search](#).

Status

- Open
- Closed
- Forthcoming

Sort by

- Title
- Call Id
- Publication Date
- Deadline Date

In addition, [see all the open calls](#) of Marie Skłodowska-Curie actions (MSCA) and European Research Council (ERC) grants for individual researchers of any nationality and research teams. The MSCA grants include opportunities for companies and SMEs. **The MSCA and ERC grants are not restricted to specific topics.**

Quick finder for topics linked to H2020 cross-cutting priorities:

Cross-cutting Key-Enabling Technologies (KETs)  
 ERA-NET  
 Gender  
 Contractual Public-Private Partnerships (cPPPs)

International cooperation  
 SME Instrument  
 Socio-economic sciences and humanities

Topic: [Demonstration/pilot activities :WATER-1b-2015](#)

Specific challenge: One of the main factors hampering the market uptake of innovative solutions in

Call title:

[Water Innovation: Boosting its value for Europe](#)

Status:

Open

Research and Innovation



European Commission

(A-Z) Sitemap About this site Contact Legal Notice English



# RESEARCH & INNOVATION

## Participant Portal

European Commission > Research & Innovation > Participant Portal > Opportunities

HOME

FUNDING OPPORTUNITIES

HOW TO PARTICIPATE

EXPERTS

SUPPORT

LOGIN

REGISTER

### Horizon 2020

Calls

Search Topics

Call Updates

### FP7 & CIP Programmes

Calls

Call Updates

COSME

Other Funding Opportunities

## Water Innovation: Boosting its value for Europe

H2020-WATER-2015-two-stage

Sub call of: [H2020-WATER-2014-2015](#)

<b>Publication date</b>	2013-12-11	<b>Deadline Date</b>	2014-10-16 17:00:00 (Brussels local time)
		<b>Stage 2</b>	2015-03-10 +17:00:00 (Brussels local time)
<b>Total Call Budget</b>	€75,000,000	<b>Main Pillar</b>	Societal Challenges
<b>Status</b>	Open	<b>OJ reference</b>	OJ C 361 of 11.12.2013

**Topic:** Demonstration/pilot activities

**WATER-1b-2015**

Topic Description

Topic Conditions & Documents

Submission Service

**Specific challenge:** One of the main factors hampering the market uptake of innovative solutions in the field of water is the lack of real scale demonstration of their long term viability. In addition, highly promising and sustainable eco-innovative water solutions (technologies, processes, products, services etc.) often do not reach the market due to pre-commercialisation challenges and the residual risk linked to scaling-up.

There is therefore a need to take action to accelerate the commercialisation of eco-innovative water solutions with a view to stimulating sustainable economic growth, business and job creation in the water sector.

The EIP on Water[1] has identified 8 priority areas: 5 thematic priorities (water reuse and recycling; water and waste water treatment, including recovery of resources; water and energy integration; flood and drought risk management; and the role of ecosystem services in the provision of water related services) and 3 cross-cutting priorities (water governance; decision support systems and monitoring; and financing for innovation). According to the EIP on Water, these are areas which show high potential for innovation and market uptake.

# Topic Description: Key elements



Topic Description

Topic Conditions & Documents

Submission Service

**Specific challenge:** One of the main factors hampering the market uptake of innovative solutions in the field of water is the lack of real scale demonstration of their long term viability. In addition, highly promising and sustainable eco-innovative water solutions (technologies, processes, products, services etc.) often do not reach the market due to pre-commercialisation challenges and the residual risk linked to scaling-up.

There is therefore a need to take action to accelerate the commercialisation of eco-innovative water solutions with a view to stimulating sustainable economic growth, business and job creation in the water sector.

The EIP on Water<sup>[1]</sup> has identified 8 priority areas: 5 thematic priorities (water reuse and recycling; water and waste water treatment, including recovery of resources; water and energy integration; flood and drought risk management; and the role of ecosystem services in the provision of water related services) and 3 cross-cutting priorities (water governance; decision support systems and monitoring; and financing for innovation). According to the EIP on Water, these are areas which show high potential for innovation and market uptake.

**Scope:** Proposals shall address the following:

Demonstration/pilot activities of new or improved innovative water solutions in a real environment, with a focus on the cross-cutting priorities identified in the EIP on water, while addressing the thematic priorities.

The Commission considers that proposals requesting a contribution from the EU of between EUR 6 and 8 million would allow this specific challenge to be addressed appropriately. Nonetheless, this does not preclude submission and selection of proposals requesting other amounts.

Proposals may also aim to help process industries become less water dependant while ensuring efficient management of other resources (e.g. raw materials and energy), and/or exploiting untapped potential of ICT by developing and deploying advanced ICT solutions for water resources management in agriculture and urban areas.

Complex issues should be addressed with innovative, creative solutions with a globally positive environmental impact demonstrated by life cycle analysis. Social, institutional, economic and governance aspects ensuring a more rapid uptake of solutions as well as aspects affecting market deployment and uptake, such as, standardisation and regulatory issues, market assessment and business plan, should be considered where appropriate. Proposals should include the participation of SMEs, as far as possible.

# Topic Description: Key elements



Expected impact: Wide and fast deployment of sustainable innovative solutions in the water management sector. Contribution to the implementation of the EIP 'Water'. Support to the objectives of the Sustainable Process Industries Public-private Partnership (SPIRE PPP), in particular helping process industries and consumers to socially accept water as a highly valuable resource rather than a cheap consumable. Market penetration and demonstration, long-term application and sustained use of successful and sustainable innovative solutions by various end-users. Creation of new market opportunities both inside and outside Europe. Increased resource efficiency and environmental performance of the water sector, inter alia through synergies between public water authorities, water utilities, various economic actors and sectors, major companies and industries, SMEs and research organisations. Significant reduction in water use. More than 50% reduction of energy demand in water supply, treatment and transportation. Development and uptake of water efficiency standards in urban, agricultural and industrial areas, including the promotion of interoperability between water information systems at EU and national levels and their harmonisation with the INSPIRE Directive. Support to the implementation and evaluation of technology verification schemes, including the EU Environmental Technology Verification Pilot (ETV) programme<sup>[1]</sup>.

Type of action: Innovation actions

[1] <http://iet.jrc.ec.europa.eu/etv/>

[1] <http://ec.europa.eu/environment/water/innovationpartnership/>

## Water Innovation: Boosting its value for Europe

H2020-WATER-2015-two-stage Sub call of: H2020-WATER-2014-2015

<b>Publication date</b>	2013-12-11	<b>Deadline Date</b>	2014-10-16 17:00:00 (Brussels local time)
<b>Total Call Budget</b>	€75,000,000	<b>Stage 2</b>	2015-03-10 +17:00:00 (Brussels local time)
<b>Status</b>	<span style="background-color: green; color: white; padding: 2px;">Open</span>	<b>Main Pillar</b>	Societal Challenges
		<b>OJ reference</b>	OJ C 361 of 11.12.2013

**Topic:** Demonstration/pilot activities

**WATER-1b-2015**

Topic Description Topic Conditions & Documents Submission Service

For reference documents applying to the entire call for proposals, please see [here](#)

Please read carefully all provisions below before the preparation of your application.

1. **List of countries and applicable rules for funding:** described in [part A of the General Annexes](#) of the General Work Programme.
2. **Eligibility and admissibility conditions:** described in [part B and C of the General Annexes](#) of the General Work Programme
3. **Evaluation**
  - 3.1 **Evaluation criteria and procedure, scoring and threshold:** described in [part H of the General Annexes](#) of the General Work Programme
  - 3.2 [Guide to the submission and evaluation process](#)
4. **Proposal page limits and layout:** Please refer to Part B of the standard proposal template.

### 5. Indicative timetable for evaluation and grant agreement:

Information on the outcome of **one-stage** evaluation: maximum 5 months from the final date for submission.  
Signature of grant agreements: maximum 3 months from the date of informing successful applicants.

Information on the outcome of **two-stage** evaluation: maximum 5 months from the final date for submission.  
Signature of grant agreements: maximum 3 months from the date of informing successful applicants.

### 6. Provisions, proposal templates and evaluation forms for the type(s) of action(s) under this topic:

#### Innovation Action:

[Specific provisions and funding rates](#)  
[Standard proposal template](#)  
[Standard evaluation form](#)  
[Annotated Model Grant Agreement](#)

### 7. Additional provisions:

[Horizon 2020 budget flexibility](#)

[Classified information](#)

[Technology readiness levels \(TRL\)](#) – where a topic description refers to TRL, these definitions apply.

[Financial support to Third Parties](#) – where a topic description foresees financial support to Third Parties, these provisions apply.

8. **Open access must be granted to all scientific publications resulting from Horizon 2020 actions, and proposals must refer to measures envisaged.** Where relevant, proposals should also provide information on how the participants will manage the research data generated and/or collected during the project, such as details on what types of data the project will generate, whether and how this data will be exploited or made accessible for verification and re-use, and how it will be curated and preserved.



# RESEARCH & INNOVATION

## Participant Portal

European Commission > Research & Innovation > Participant Portal > Opportunities

HOME

FUNDING OPPORTUNITIES

HOW TO PARTICIPATE

EXPERTS

SUPPORT ▾



LOGIN



REGISTER

### Horizon 2020

Calls



Search Topics

Call Updates



### FP7 & CIP Programmes

Calls



Call Updates



COSME

Other Funding Opportunities

## Water Innovation: Boosting its value for Europe

H2020-WATER-2015-two-stage

Sub call of: H2020-WATER-2014-2015

Publication date	2013-12-11	Deadline Date	2014-10-16 17:00:00 (Brussels local time)
		Stage 2	2015-03-10 +17:00:00 (Brussels local time)
Total Call Budget	€75,000,000	Main Pillar	Societal Challenges
Status	Open	OJ reference	OJ C 361 of 11.12.2013

**Topic:** Demonstration/pilot activities

**WATER-1b-2015**

[Topic Description](#)

[Topic Conditions & Documents](#)

[Submission Service](#)

The submission system will be **available soon for 2014 topics opened on 11. December 2013**. For 2014 topics with an opening date specified in the work programme, the submission system will be **opened, at the earliest, on that date**. For 2015 topics, **no proposals** can currently be submitted. The dates of opening of the submission system for 2015 topics will be provided later in 2014.

HORIZON 2020

RESEARCH ON EUROPA

CORDIS

OLAF



## Registro ECAS

Para participar nos projetos, todas as organizações devem se cadastrar no Portal ECAS: **Participant Identification Code (PIC)**.



The screenshot shows the ECAS login interface. At the top, there is a navigation bar with the European Commission logo and the text "EUROPEAN COMMISSION AUTHENTICATION SERVICE (ECAS)". Below this, a blue bar contains the word "External". The main content area features a large circular logo with "ECAS" in the center and "European Commission" around the perimeter. To the right of the logo, the text reads "authenticates your identity on European Commission websites". On the right side of the page, there is a "Login" section with a "Login" button, a "New password" link, a "Sign Up" link, and a "Help" link. Below the "Login" button, there is a "Not registered yet" link. A grey box contains the text "Is the selected domain correct? External Change it". Below this, there are two input fields: "Username or e-mail address" and "Password". A "More options..." link is followed by three checkboxes: "Remember my username", "Warn me each time an application asks for my identity", and "View my ECAS account details after logging me in". At the bottom of the login section, there is a "Login!" button and a "Lost your password?" link.



# CORDIS

## Community Research and Development Information Service

European Commission > CORDIS > Projects & Results Service > Home

Home | News and Events | Programmes | **Projects and Results** | Top Stories | research\*eu magazines | Research Partners | National and Regional

**Browse by:**

- ▶ Subject
- ▶ Programme
- ▶ Content type
- ▶ Country

[Advanced search](#)

### The primary information source for EU-funded projects since 1990

The **Projects & Results Service** is your one stop for information on EU-funded research projects and project results.

[Read more...](#)

#### Search projects

*by free text, Project acronym, reference or record number*

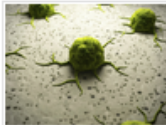
Free text

#### Search results

*Results in Brief, Report Summaries or all results*

All results

### Latest Results in Brief



[Optically induced targeted drug release](#)

2015-01-28

Release of therapeutic molecules in vitro upon exposure to near-infrared (NIR) light has been successfully employed to kill cancer cells. It opens the door to deep-tissue diagnostics and treatments with minimal tissue damage.



# HORIZONTE 2020

**Aberto para o Mundo!**

**Obrigado!**

**Info:**

[www.ec.europa.eu/horizon2020](http://www.ec.europa.eu/horizon2020)