

# COMO DEVO UTILIZAR O EXTINTOR DE INCÊNDIO ADEQUADAMENTE?



**SEDUC**  
Secretaria de Estado  
da Educação

GOVERNO DE  
**GOIÁS**  
O ESTADO QUE DÁ CERTO



## GUIA COMPLETO PARA O USO DE EXTINTORES DE INCÊNDIO

Este guia detalhado tem como objetivo fornecer informações essenciais sobre o uso correto de extintores em situações de emergência. Abordaremos os diferentes tipos de extintores, seus usos específicos, os passos para utilizá-los de forma segura e as precauções que devem ser tomadas.

Além disso, incluiremos dicas sobre como identificar o tipo de incêndio e o extintor adequado para combatê-lo. Ao longo do guia, você encontrará imagens ilustrativas que facilitarão a compreensão dos conceitos.





## TIPOS DE EXTINTORES E SUAS APLICAÇÕES

Existem vários tipos de extintores, cada um projetado para combater um tipo específico de incêndio. É crucial entender a classificação dos incêndios e os tipos de extintores adequados para cada um. A classificação dos incêndios é feita com letras:

**Classe A:** Incêndios em materiais sólidos como madeira, papel e tecido.

**Classe B:** Incêndios em líquidos inflamáveis como gasolina, óleo e álcool.

**Classe C:** Incêndios em equipamentos elétricos energizados.

**Classe D:** Incêndios em metais combustíveis como magnésio e titânio.

**Classe K:** Incêndios em óleos e gorduras vegetais ou animais, normalmente encontrados em cozinhas.

**Os extintores mais comuns são:**

**Extintores de Água:** Indicados para incêndios de classe A.

**Extintores de Pó Químico Seco:** Indicados para incêndios de classe B e C.

**Extintores de Espuma:** Indicados para incêndios de classe A e B.

**Extintores de CO<sub>2</sub>:** Indicados para incêndios de classe C, devido à sua capacidade de sufocar o fogo sem danificar os equipamentos elétricos.

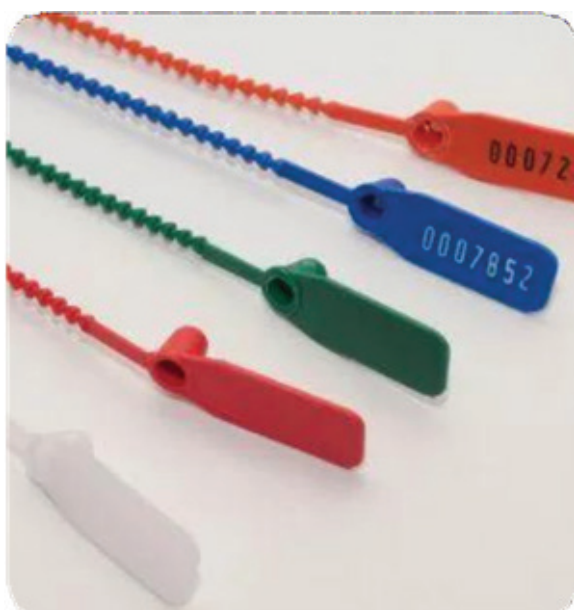




## PASSOS PARA USAR UM EXTINTOR DE FORMA SEGURA

É fundamental seguir os passos corretos ao usar um extintor para garantir sua segurança e a eficácia do combate ao incêndio. Aqui estão os passos básicos:

### 1 Rompa o Lacre



### 2 Puxe o Pino



### 3 Aperte a Válvula

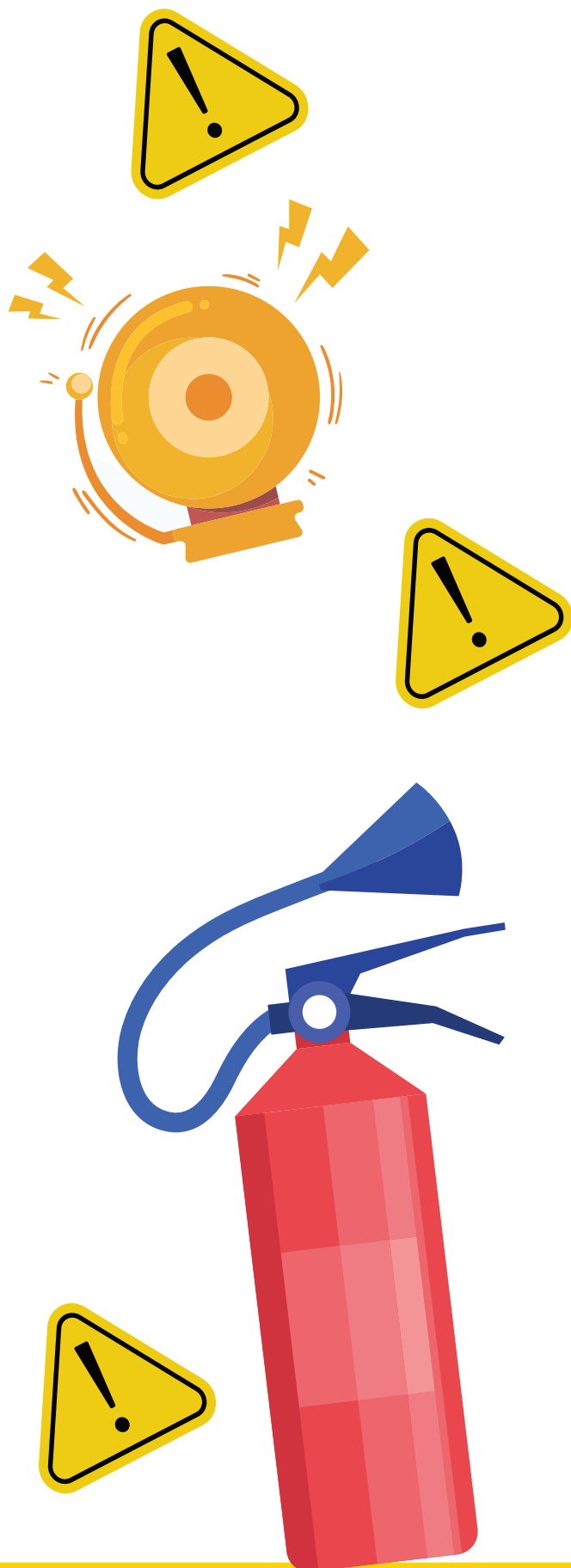


### 4 Direcione a Mangueira para a base do fogo.





## CUIDADOS AO USAR UM EXTINTOR



Ao utilizar um extintor, é fundamental ter em mente algumas precauções importantes para garantir sua segurança e a eficácia do combate ao incêndio.

- ✓ Nunca utilize um extintor em um incêndio maior do que o seu alcance ou que esteja fora de controle. Procure ajuda profissional se o incêndio estiver muito grande.
- ✓ Mantenha uma distância segura do incêndio durante o uso do extintor, evitando inalar fumaça ou ficar exposto ao calor.
- ✓ Use o extintor com o vento nas costas, para evitar que o jato seja desviado.
- ✓ Ao utilizar um extintor de pó químico, tenha cuidado para não inalar o pó, pois ele pode irritar o sistema respiratório.
- ✓ Após o uso, examine o extintor para verificar se ainda há agente extintor disponível. Se não houver, reabasteça o extintor ou substitua-o.

Lembre-se de que a segurança deve ser a prioridade em qualquer situação de emergência.



## O QUE FAZER APÓS O USO DO EXTINTOR

Após o uso do extintor, é crucial tomar medidas para garantir a segurança do local e a manutenção do extintor.

Verifique se o incêndio foi completamente extinto. Se houver alguma chama residual, utilize o extintor novamente ou procure ajuda profissional.

Ventile o local após o uso do extintor, especialmente se foi usado pó químico seco ou CO<sub>2</sub>.

Examine o extintor para verificar se ainda há agente extintor disponível. Se não houver, reabasteça o extintor ou substitua-o.

Avise a equipe responsável pela segurança do prédio sobre o uso do extintor.

Se o incêndio for grave, chame o Corpo de Bombeiros imediatamente e siga as instruções deles.

É importante manter o extintor em local visível e acessível a todos, garantindo que ele esteja sempre pronto para uso.





## CONCLUSÃO: A IMPORTÂNCIA DA PRÁTICA E DA SEGURANÇA

Aprender como usar um extintor de forma segura e eficaz pode salvar vidas e evitar danos materiais em caso de incêndio. É fundamental ter conhecimento sobre os tipos de extintores, suas aplicações e os passos para utilizá-los corretamente.

A prática regular do uso do extintor é essencial para garantir que você esteja preparado para uma situação de emergência. Além disso, é importante manter o extintor em bom estado de conservação e realizar a manutenção preventiva periódica.

Em caso de dúvida, procure ajuda profissional e siga as instruções do fabricante. Ao se manter informado e preparado, você pode aumentar suas chances de agir com segurança e eficácia em caso de incêndio.





**SEDUC**  
Secretaria de Estado  
da Educação

GOVERNO DE  
**GOIÁS**  
O ESTADO QUE DÁ CERTO