

I QUESTIONÁRIO DE ESCUTA - PAIS OU RESPONSÁVEIS

SECRETARIA DE ESTADO DA EDUCAÇÃO

SUPERINTENDÊNCIA DE ENSINO MÉDIO

Questionário de escuta para um Novo Ensino Médio.

Senhores Pais, ou responsáveis!

O Ensino Médio brasileiro está passando por mudanças. Em breve, todos os estudantes da etapa, poderão escolher parte dos conhecimentos em que irão se aprofundar, considerando as possibilidades e características de sua escola. O objetivo desse formulário é entender melhor os anseios e necessidades do senhor (a), pais ou responsáveis, para ajudar as escolas e a Secretaria de Educação a promover melhorias que tornem a educação mais conectada com o mundo atual e com Projeto de Vida dos estudantes.

PARTICIPE E AJUDE NA CONSTRUÇÃO DE UM NOVO ENSINO MÉDIO PARA TODOS E TODAS!

A - INFORMAÇÕES PESSOAIS

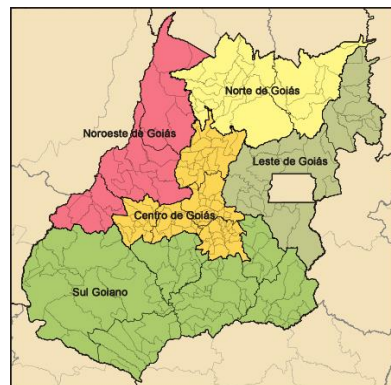
Instruções 1. Leia atentamente cada questão. 2. Responda às questões assinalando as opções que mais se aproximam da sua opinião, ou do seu conhecimento. 3. Este questionário é ANÔNIMO. Será utilizado APENAS pelos pesquisadores da SEDUC/GO, portanto, não é necessário escrever seu nome no questionário.

1. Em qual município você mora?

2. Escreva o nome completo da escola em que seu filho ou sua filha estuda:

3. Em qual mesorregião do Estado se localiza o município onde você mora?

- A- Norte de Goiás;
- B- Noroeste de Goiás;
- C- Leste de Goiás;
- D- Centro de Goiás;
- E- Sul Goiano.



4. Quais são as atividades econômicas da sua região? (Marcar quantas alternativas forem necessárias).

- A- Agricultura;
- B- Pecuária;
- C- Aquicultura;

- D- Comércio;
- E- Mineração;
- F- Indústria;
- G- Serviços;
- H- Outros.

5.Quantos anos você tem?

- A- Entre 30 e 40 anos;
- B- Entre 30 e 40 anos;
- C- Entre 40 e 50 anos;
- D- Mais de 50 anos.

6.Sexo:

- A- Masculino;
- B- Feminino.

7.Você ainda estuda?

- A- Sim;
- B- Não.

8.Escolaridade (Até que ano você estudou).

- A- 1º Grau (ensino fundamental incompleto);
- B- 1º Grau (ensino Fundamental completo);
- C- 2º Grau (ensino médio incompleto);
- D- 2º Grau (ensino médio completo);
- E- 3º Grau (ensino superior completo);
- F- 3º Grau (ensino superior incompleto);
- G- Pós-graduação;
- H- Nenhuma.

9.Seu trabalho atual é:

- A- Setor público;

- B- Setor privado;
- C- Autônomo;
- D- Autônomo informal;
- E- Nenhum.

B - INFORMAÇÕES EM RELAÇÃO AO ENSINO MÉDIO ATUAL.

10.Você conhece a escola em que seu filho ou sua filha estuda?

- A- Sim;
- B- Não;
- C- Um pouco.

11.Você está satisfeito com a aprendizagem do seu filho ou sua filha no Ensino Médio de hoje?

- A- Sim;
- B- Não;
- C- Mais ou menos.

12.A escola que seu filho ou sua filha estuda é:

- A- Pública Federal;
- B- Pública Estadual;
- C- Pública Municipal;
- D- Privada/Particular;
- E- Conveniada;
- F- Confessional.

13.A escola em que seu filho ou sua filha estuda é:

- A- CEPMG - Colégio Estadual da Polícia Militar de Goiás;
- B- CEPI - Centro de Ensino em Período Integral;
- C- Colégio Estadual de Ensino Regular;
- D- Escola Indígena;
- E- Escola Calunga;

F- Escola Rural.

14. Quais os tipos de recursos você acha que mais ajuda no processo ensino/aprendizagem? Assinale quantas alternativas forem necessárias.

- A- Livro didático;
- B- Aula expositiva;
- C- Quadro branco ou digital;
- D- Aulas de campo, visitas e atividades fora da escola;
- E- Recursos audiovisuais;
- F- Internet;
- G- Utilização de celular;
- H- Utilização de laboratórios (Química, Física, Informática, Ciências, Artes...)
- I- Sala Ambiente;
- J- Espaços adequados para a prática de atividades físicas.

15. Quais dessas características você acha mais importante para qualificar a atuação do professor? (Assinale quantas alternativas forem necessárias.)

- A- Ter muito conhecimento sobre um assunto;
- B- Ter conhecimentos diversos;
- C- Saber explicar bem os conteúdos;
- D- Propor diferentes metodologias nas aulas;
- E- Ser acolhedor e ter uma boa relação com os estudantes;
- F- Saber relacionar os conteúdos com a vida cotidiana;
- G- Ser exigente e saber colocar limites nos estudantes;
- H- Saber estimular o estudante a buscar conhecimentos;
- I- Outra.

16. Quais atividades/iniciativas que você tem conhecimento que existem na escola em que seu filho ou sua filha? (Assinale quantas alternativas forem necessárias.)

- A- Capacitação sobre o Novo Ensino Médio;

- B- Projeto Solta o Verbo Agente Jovem - Roda de Conversa Bimestral com os Estudantes;
- C- Conselho Escolar (grupo de pais, professores, estudantes e funcionários que decidem questões importantes da escola);
- D- Atividades que integram professores, pais e estudantes;
- E- Atividade de melhoria da qualidade de vida (alimentação saudável, atividades físicas, prevenção a situações de risco/violência);
- F- Atividades em laboratórios;
- G- Atividades que ajudam os estudantes a lidar com emoções (autoconhecimento, lidar com sentimentos e afetividade);
- H- Campeonatos esportivos;
- I- Atividades e oficinas culturais na escola, como: cinema, música, dança, teatro, festivais;
- J- Parceria com organizações sociais, ONGs na escola;
- K- Atividades de interação com a comunidade do entorno da escola (dentro e fora);
- L- Visitas, passeios e atividades fora da escola;
- M- Olimpíadas de conhecimento (matemática, português, outras);
- N- Oficinas e atividades de criação de vídeos, jornais, rádio, blog, fotografia e outras mídias;
- O- Educação Ambiental (reciclagem de resíduos, horta educativa, reaproveitamento de água...);
- P- Projetos de melhoria de problemas da escola ou da comunidade;
- Q- Nenhuma.

C - INFORMAÇÕES EM RELAÇÃO AO NOVO ENSINO MÉDIO.

17. Qual é seu conhecimento em relação a BNCC - Base Nacional Comum Curricular?

- A- Aprofundado;
- B- Mediano;
- C- Superficial;
- D- Nenhum.

18. Qual seu conhecimento sobre os Itinerários Formativos propostos para o Novo Ensino Médio?

- A- Aprofundado;
- B- Mediano;
- C- Superficial;
- D- Nenhum.

19. Abaixo estão listadas algumas das mudanças que irão ocorrer no Novo Ensino Médio. Assinale aquelas que você conhece:

- A- Possibilidade de os estudantes escolherem quais conhecimentos irão aprofundar no Novo Ensino Médio;
- B- Ampliação da carga horária mínima de 4 para 5 horas por dia, em média;
- C- Formação técnica como parte do ensino médio;
- D- Ter uma Base Nacional Comum Curricular (BNCC), documento que aponta as aprendizagens obrigatórias que todo estudante brasileiro tem o direito de desenvolver;
- E- Nenhuma.

20. O que você espera da escola em relação ao ensino/aprendizagem do Novo Ensino Médio para seu filho ou sua filha? (Assinale quantas alternativas forem necessárias)

- A- Preparar para mercado de trabalho;
- B- Preparar para ENEM e vestibular;
- C- Preparar para relações humanas e lidar com emoções;
- D- Desenvolver habilidades artísticas e culturais;
- F- Preparar para o exercício da cidadania;
- F- Desenvolver conhecimentos em disciplinas;
- G- Desenvolver habilidades atléticas.

21. Você participa de ações/atividades/reuniões na escola em que seu filho ou sua filha?

- A- Sempre
- B- Às vezes
- C- Nunca