

I QUESTIONÁRIO DE ESCUTA - DOCENTES  
SECRETARIA DE ESTADO DA EDUCAÇÃO  
SUPERINTENDÊNCIA DE ENSINO MÉDIO

**Questionário de Escuta para um Novo Ensino Médio.**

**Senhor (a) professor (a)!**

O Ensino Médio brasileiro está passando por mudanças. Em breve, todos os estudantes da etapa, poderão escolher parte dos conhecimentos em que irão se aprofundar, considerando as possibilidades e características da escola. O objetivo desse formulário é entender melhor os anseios e necessidades do senhor (a), professor (a), para ajudar as escolas e a Secretaria de Educação a promover melhorias que tornem a educação mais conectada com o mundo atual e com Projeto de Vida dos estudantes.

PARTICIPE E AJUDE NA CONSTRUÇÃO DE UM NOVO ENSINO MÉDIO PARA TODOS E TODAS!

**A- INFORMAÇÕES PESSOAIS.**

Instruções 1. Leia atentamente cada questão. 2. Responda às questões assinalando as opções que mais se aproximam da sua opinião, ou do seu conhecimento. 3. Este questionário é ANÔNIMO. Será utilizado APENAS pelos pesquisadores da SEDUC/GO, portanto, não é necessário escrever seu nome no questionário.

1. Em qual município você mora?

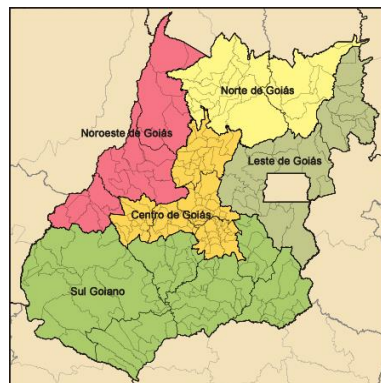
---

2. Escreva o nome completo da escola, ou das escolas, que você trabalha atualmente:

---

3. Em qual mesorregião do Estado você mora?

- A- Norte de Goiás;
- B- Noroeste de Goiás;
- C- Centro de Goiás;
- D- Leste de Goiás;
- E- Sul Goiano.



4.Sexo:

- A- Masculino;
- B- Feminino;
- C- Prefiro não informar.

5.Escolaridade:

- A- Ensino Superior Incompleto
- B- Ensino Superior;
- C- Especialização;
- D- Mestrado;
- E- Doutorado.

6.Qual sua área de FORMAÇÃO?

- A- Linguagens e suas Tecnologias;
- B- Matemática e suas Tecnologias;
- C- Ciências da Natureza e suas Tecnologias;
- D- Ciências Humanas e Sociais Aplicadas;
- E- Formação Técnica e Profissional.

7.A escola em que você trabalha é:

- A- Colégio Estadual de Ensino Regular;
- B- CEPI (Centro de Ensino em Período Integral);
- C- CEPMG (Colégio Estadual da Polícia Militar de Goiás);
- D- Escola Indígena;
- E- Escola Calunga;
- F- Escola Rural;
- G- Escola Conveniada.

8.Qual é o seu vínculo trabalhista?

- A- Efetivo;

- B- Contrato temporário;
- C- Outro.

### B - INFORMAÇÕES EM RELAÇÃO AO ENSINO MÉDIO ATUAL.

9.Qual (is) sua (s) área(s) de ATUAÇÃO? (Marcar quantas alternativas forem necessárias.)

- A- Linguagens e suas Tecnologias;
- B- Matemática e suas Tecnologias;
- C- Ciências da Natureza e suas Tecnologias;
- D- Ciências Humanas e Sociais Aplicadas;
- E- Formação Técnica e Profissional.

10.Possui formação específica para atuar na área de educação?

- A- Sim;
- B- Não.

11.Atua em mais de uma escola?

- A- Sim;
- B- Não.

12.Qual(is) escola(s) trabalha atualmente: (Marcar quantas alternativas forem necessárias.)

- A- Pública Federal;
- B- Pública Estadual;
- C- Pública Municipal;
- D- Privada;
- E- Conveniada.

13.Há quanto tempo você atua na área da educação pública estadual?

- A- Menos de 5 anos;
- B- 5 anos a 10 anos;
- C- 10 anos a 25 anos;
- D- Mais de 25 Anos;

E- Atua na educação conveniada.

14. Qual sua carga horária na rede estadual?

- A- 14 Horas/aula mais substituição;
- B- 14 Horas/aula sem substituição;
- C- 21 Horas/aula mais substituição;
- D- 21 Horas/aula sem substituição;
- E- 28 Horas/aula mais substituição;
- F- 28 Horas/aula sem substituição;
- G- 42 Horas/aula.

15. Além do magistério, você exerce outra atividade remunerada?

- A- Sim, em educação;
- B- Sim, fora da educação;
- C- Não.

16. Você vê significado naquilo que ensina hoje, no Ensino Médio?

- A- Sim;
- B- Não;
- C- Parcialmente.

17. Quais dessas características você acha importante para qualificar a atuação do professor?

(Escolha apenas duas alternativas.)

- A- Ter muito conhecimento sobre um assunto;
- B- Ter vários interesses e conhecimentos diversos;
- C- Saber explicar bem os conteúdos;
- D- Propor diferentes metodologias nas aulas;
- E- Ser acolhedor e ter uma boa relação com os estudantes.

18. Quais atividades/iniciativas possuem na sua escola? (Marque quantas alternativas forem necessárias).

- A- Capacitação sobre o Novo Ensino Médio;

- B- Projeto Agente Jovem ou Representante de Turma;
- C- Conselho Escolar (grupo de pais, professores, estudantes e funcionários que decidem questões importantes da escola);
- D- Participação dos estudantes nas decisões sobre a escola;
- E- Atividades que integram professores, pais e estudantes;
- F- Atividade de melhoria da qualidade de vida (alimentação saudável, atividades físicas, prevenção a situações de risco/violência);
- G- Atividades que ajudam os estudantes a lidar com emoções (autoconhecimento, lidar com sentimentos, afetividade, relações);
- H- Campeonatos esportivos;
- I- Atividades e oficinas culturais na escola, como cinema, música, dança, teatro, festivais;
- J- Projetos de melhoria de problemas da escola ou da comunidade;
- K- Parceria com organizações sociais, ONGs na escola;
- L- Atividades de interação com a comunidade do entorno da escola (dentro e fora);
- M- Visitas, passeios E atividades fora da escola;
- N- Olimpíadas de conhecimento (matemática, português, outras);
- O- Oficinas e atividades de criação de vídeos, jornais, rádio, blog, fotografia e outras mídias;
- P- Atividades em laboratórios.

### C - INFORMAÇÕES EM RELAÇÃO AO NOVO ENSINO MÉDIO.

19.Qual é seu nível de conhecimento em relação a BNCC - Base Nacional Comum Curricular?

- A- Aprofundado;
- B- Mediano;
- C- Superficial;
- D- Nenhum conhecimento.

20.Qual sua visão em relação ao foco do Novo Ensino Médio para o estudante? (Marcar quantas alternativas forem necessárias.)

- A- Preparar para o ENEM e vestibular;
- B- Desenvolver conhecimento em disciplinas;
- C- Desenvolver habilidades artísticas e culturais;
- D- Preparar para formação Técnica e Profissional;
- E- Preparar para relações humanas e lidar com emoções;
- F- Preparar para o exercício da cidadania;

21. Qual seu nível de conhecimento sobre os Itinerários Formativos propostos para o Novo Ensino Médio?

- A- Aprofundado;
- B- Mediano;
- C- Superficial;
- D- Nenhum conhecimento.

22. Abaixo estão listadas algumas das mudanças que irão ocorrer no Ensino Médio. Assinale aquelas que você conhece:

- A- Possibilidade de os estudantes escolherem quais conhecimentos irão aprofundar no Ensino Médio;
- B- Ampliação da carga horária mínima de, em média, 4 para 5 horas por dia;
- C- Formação técnica como parte do Ensino Médio para todos os estudantes que escolherem esse caminho;
- D- Ter uma Base Nacional Comum Curricular (BNCC), documento que aponta as aprendizagens obrigatórias que todo estudante brasileiro tem o direito de desenvolver;
- E- Nenhum conhecimento.

23. Quem você acha que deveria trabalhar o desenvolvimento do Projeto de Vida dos Estudantes?

- A- Professores;
- B- Coordenador (a) pedagógico;
- C- Diretor (a) da escola;
- D- Profissional especializado;

E- Outro profissional.

24. Como poderá ser a sua colaboração em relação ao Projeto de Vida dos estudantes? (Marcar quantas alternativas forem necessárias.)

- A- Auxiliar o estudante na escolha da área do conhecimento que irá cursar no ensino médio;
- B- Auxiliar os estudantes por meio palestras vocacionais na escolha para o ensino superior;
- C- Desenvolver competências relacionadas à capacidade dos estudantes se organizarem e serem responsáveis a agirem de forma cooperativa, possibilitando compreender o ponto de vista dos outros, com estabilidade emocional, entre outras;
- D- Dar apoio aos estudantes para discutirem e resolverem questões pessoais que afetam a sua vida escolar (questões de gênero, preconceitos, relacionamento entre os estudantes, relacionamento com sua família);
- E- Desenvolver projetos com temas transversais, de modo que as áreas de conhecimento trabalhem de forma multi-inter-transdisciplinar.

25. Qual área de conhecimento você tem mais afinidade e experiência para atuar em um Itinerário Formativo?

- A- Linguagem e suas Tecnologias;
- B- Matemática e suas Tecnologias;
- C- Ciências da Natureza e suas Tecnologias;
- D- Ciências Humanas e Sociais Aplicadas;
- E- Formação Técnica e Profissional.