



# Boletim **PROTEGE**

Abril de 2025

**ECONOMIA**  
Secretaria de Estado  
da Economia



# Olá! Tudo bem?

Que bacana essa oportunidade em que você separou um tempinho para ler esse boletim!

Vamos direto ao ponto, certo? Imagino que o que você gostaria de saber seria o que entrou no caixa e o que foi pago, não é mesmo?

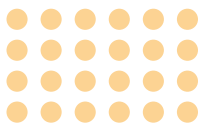


+ Dê uma olhada no que entrou no **nosso** caixa.

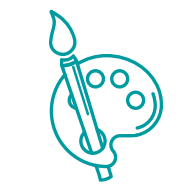
Receitas do mês	Total
Adicional de 2% do ICMS	31.671.295
Contribuições ao Fundo Protege como Contrapartidas de Benefícios Fiscais	168.046.426
Outras Receitas Diversas	18.847.441
Total	218.565.162

— Bem, os números que acabamos de ver são os valores brutos, hein!!! Então, precisamos destacar os valores que precisam ser provisionados, pois não ficam disponíveis para o Fundo PROTEGE.

Deduções	Total
Repasse ao Fundeb de 20% do Adicional do ICMS	6.334.259
Desvinculação das receitas do Fundo Protege <small>Constituição Federal, ADCT, art. 76-A Constituição Estadual, ADCT, art. 39</small>	63.669.271
Restituições e seus Encargos	1.084.848
PASEP sobre receitas	1.475.812
Total	72.564.190

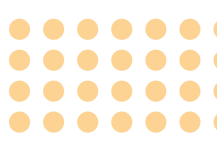


Bom, agora os desembolsos realizados para quitação de despesas dos programas financiados pelo fundo.



Desembolsos do mês	Total (R\$)
Adolescentes em medidas socioeducativas	2.571.420
Aluguel Social	9.508.204
Aprendiz do Futuro	11.836.458
Arena Goiás Social - Pé na Areia	130.904
Auxílio a entidades de assistência social para suporte às suas despesas de água e energia	2.723.473
Bolsa Artista	271.800
Campo Tech	21.587
Casa do Idoso	195.143
Cestas Básicas	1.561.977
Construção de Unidades Habitacionais de Interesse Social	22.735.877
Construindo Campeões - esporte para vulneráveis	278.574
Crédito – Goiás Social	7.947.389
Dignidade - Benefícios para Idosos	600.000
Dignidade Menstrual	81.000
Escritório Social	8.092
Goiás por Elas - Apoio a Mulheres Vítimas de Violência	650.000
Identificação Civil	99.820
Jogos Paralímpicos	401.278
Mercados Cobertos Municipais	4.676.591
Merenda Escolar	14.620.998
Operações Goiás Alerta e Solidário	101.672
Programa de Aquisição de Alimentos - PAA	2.148.148
Programas Sociais / OVG	5.546.144
Qualifica Goiás que dá certo/SENAI	426.667
Reforma de Anexo da Secretaria de Desenvolvimento Social	456.552
Reforma Escola Basileu França	214.839
Remuneração pelo trabalho de privados de liberdade em ressocialização	801.479
Renda Complementar – Mães de Goiás	40.840.549
Restaurante do Bem	3.591.734
Uniformes Escolares	9.268.468
Universitário do Bem	14.365.000
Veículos e Equipamentos para Combate a Incêndios	670.000
<b>Total</b>	<b>159.351.837</b>

Vem novidades por aí nos próximos boletins!  
Muito obrigado pela sua leitura até aqui!!



## Secretaria de Estado da Economia

Francisco Sérvulo Freire Nogueira  
Secretária da Economia

Renata Lacerda Noletto  
Secretária-Adjunta

Wederson Xavier de Oliveira  
Subsecretário do Tesouro Estadual

Juliana Camilo Manzi Porto  
Superintendente Financeira

Rafael Francisco Vieira Mendonça  
Gerente do Fundo PROTEGE

Fabrício Oliveira Arruda  
Chefe de Comunicação Setorial



**ECONOMIA**  
Secretaria de Estado  
da Economia

