



Boletim **PROTEGE**

Julho de 2024

Economia
Secretaria de
Estado da
Economia



**É POR
VOCÊ
QUE A
GENTE
FAZ**



Olá! Tudo bem?

Que bacana essa oportunidade em que você separou um tempinho para ler esse boletim!

Vamos direto ao ponto, certo? Imagino que o que você gostaria de saber seria o que entrou no caixa e o que foi pago, não é mesmo?



+ Dê uma olhada no que entrou no **nosso** caixa.

Receitas do mês	Total
Adicional de 2% do ICMS	41.243.231
Contribuições ao Fundo Protege como Contrapartidas de Benefícios Fiscais	156.016.617
Outras Receitas Diversas	15.841.400
Total	213.101.248

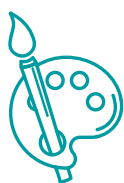
— Bem, os números que acabamos de ver são os valores brutos, hein!!! Então, precisamos destacar os valores que precisam ser provisionados, pois não ficam disponíveis para o Fundo PROTEGE.

Deduções	Total
Repasse ao Fundeb de 20% do Adicional do ICMS	8.248.646
Desvinculação das receitas do Fundo Protege <small>Constituição Federal, ADCT, art. 76-A Constituição Estadual, ADCT, art. 39</small>	61.455.780
Restituições e seus Encargos	49.957
PASEP sobre receitas	1.439.718
Total	71.194.102

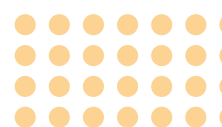
Bom, agora os desembolsos realizados para quitação de despesas dos programas financiados pelo fundo.



Desembolsos do mês	Total (R\$)
Adolescentes em medidas socioeducativas	3.168.200
Alfabetização e Família	466.800
Aprendiz do Futuro	9.835.489
Auxílio a entidades de assistência social / despesas com alimentação	1.263.672
Auxílio a entidades de assistência social para suporte às suas despesas de água e energia	855.137
Bombeiro Mirim	127.964
Casa do Idoso	924.434
Cestas Básicas	1.197.046
Construção de Unidades Habitacionais de Interesse Social	12.668.035
Crédito – Goiás Social	1.295.540
Dignidade - Benefícios para Idosos	450.000
Identificação Civil	49.425
Mercados Cobertos Municipais	3.341.876
Operações Goiás Alerta e Solidário	3.124.600
Programas Sociais / OVG	6.031.881
Reforma Escola Basileu França	388.890
Regularização Fundiária	70.074
Remuneração pelo trabalho de privados de liberdade em ressocialização	555.305
Renda Complementar – Mães de Goiás	13.503.654
Restaurante do Bem	3.753.081
Sistema Informatizado para Gestão de Programas Sociais	199.400
Uniformes Escolares	2.004.862
Universitário do Bem	12.129.902
Total	77.405.267



*Vem novidades por aí nos próximos boletins!
Muito obrigado pela sua leitura até aqui!!*



Secretaria de Estado da Economia

Francisco Sérvulo Freire Nogueira

Secretária da Economia

Renata Lacerda Noieto

Secretária-Adjunta

Wederson Xavier de Oliveira

Subsecretário do Tesouro Estadual

Juliana Camilo Manzi Porto

Superintendente Financeira

Rafael Francisco Vieira Mendonça

Gerente do Fundo PROTEGE

Fabício Oliveira Arruda

Chefe de Comunicação Setorial



Economia
Secretaria de
Estado da
Economia



**É POR
VOCÊ
QUE A
GENTE
FAZ**