



Boletim **PROTEGE**

Dezembro de 2023

Economia
Secretaria de
Estado da
Economia



**É POR
VOCÊ
QUE A
GENTE
FAZ**



Olá! Tudo bem?

Que bacana essa oportunidade em que você separou um tempinho para ler esse boletim!

Vamos direto ao ponto, certo? Imagino que o que você gostaria de saber seria o que entrou no caixa e o que foi pago, não é mesmo?



+ Dê uma olhada no que entrou no **nosso** caixa.

Receitas do mês	Total
Adicional de 2% do ICMS	31.786.330
Contribuições ao Fundo Protege como Contrapartidas de Benefícios Fiscais	141.285.107
Outras Receitas Diversas	13.384.771
Total	186.456.208

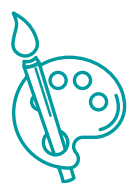
— Bem, os números que acabamos de ver são os valores brutos, hein!!! Então, precisamos destacar os valores que precisam ser provisionados, pois não ficam disponíveis para o Fundo PROTEGE.

Deduções	Total
Repasse ao Fundeb de 20% do Adicional do ICMS	6.357.266
Desvinculação das receitas do Fundo Protege <small>Constituição Federal, ADCT, art. 76-A Constituição Estadual, ADCT, art. 39</small>	54.029.683
Restituições e seus Encargos	25.916
PASEP sobre receitas	1.263.681
Total	61.676.546

Bom, agora os desembolsos realizados para quitação de despesas dos programas financiados pelo fundo.



Desembolsos do mês	Total (R\$)
Adolescentes em medidas socioeducativas	2.242.872
Aluguel Social	14.000.000
Aprendiz do Futuro	8.690.470
Auxílio a entidades de assistência social / despesas com alimentação	3.136.944
Auxílio a entidades de assistência social para suporte às suas despesas de água e energia	6.267.771
Bolsa Artista	324.400
Bolsa Estudo	20.036.590
Bombeiro Mirim	68.635
Casa do Idoso	143.136
Cestas Básicas	1.820.559
Cofinanciamento junto aos Municípios para Assistência Social	1.021.824
Construção de Unidades Habitacionais de Interesse Social	57.092.513
Construindo Campeões - esporte para vulneráveis	815.400
Copa Quilombola	251.440
Crédito – Goiás Social	8.306.925
Dignidade Menstrual	319.880
Goiás por Elas - Apoio a Mulheres Vítimas de Violência	200.000
Identificação Civil	13.800
Infraestrutura Hospitalar	6.160
Mercados Cobertos Municipais	1.491.625
Parceria com Unesco em Políticas para Juventude	1.000.000
Programa de Aquisição de Alimentos - PAA	7.549.036
Programas Sociais / OVG	8.521.820
Reforma Basileu	291.446
Regularização Fundiária	25.582
Remuneração pelo trabalho de privados de liberdade em ressocialização	483.995
Renda Complementar – Mães de Goiás	39.999.540
Restaurante do Bem	5.561.947
Sistema Informatizado para Gestão de Programas Sociais	261.289
Uniformes Escolares	46.400.681
Universitário do Bem	19.764.548
Total	256.110.828



Secretaria de Estado da Economia

Selene Peres Peres Nunes

Secretária da Economia

Renata Lacerda Noieto

Secretária-Adjunta

Wederson Xavier de Oliveira

Subsecretário do Tesouro Estadual

Marco Antônio Fernandes Filho

Superintendente Financeiro

Derciley Cunha de Almeida

Gerente do Fundo PROTEGE

Kátia Daniel Rodrigues

Chefe de Comunicação Setorial



Economia
Secretaria de
Estado da
Economia



**É POR
VOCÊ
QUE A
GENTE
FAZ**