



Boletim **PROTEGE**

Março de 2022

Economia
Secretaria de
Estado da
Economia



**É POR
VOCÊ
QUE A
GENTE
FAZ**



Olá! Tudo bem?

Que bacana essa oportunidade em que você separou um tempinho para ler esse boletim!

Vamos direto ao ponto, certo? Imagino que o que você gostaria de saber seria o que entrou no caixa e o que foi pago, não é mesmo?



+ Dê uma olhada no que entrou no **nosso** caixa.

Receitas do mês	Total
Adicional de 2% do ICMS	140.092.832
Contribuições ao Fundo Protege como Contrapartidas de Benefícios Fiscais	126.087.218
Outras Receitas Diversas	14.514.312
Total	280.694.362

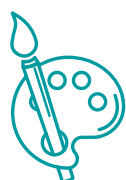
— Bem, os números que acabamos de ver são os valores brutos, hein!!! Então, precisamos destacar os valores que precisam ser provisionados, pois não ficam disponíveis para o Fundo PROTEGE.

Deduções	Total
Repasse ao Fundeb de 20% do Adicional do ICMS	28.018.566
Desvinculação das receitas do Fundo Protege <small>Constituição Federal, ADCT, art. 76-A Constituição Estadual, ADCT, art. 39</small>	71.448.445
Restituições de Indébito e seus Encargos	2.524.524
PASEP sobre receitas	1.778.022
Total	103.769.557

Bom, agora os desembolsos realizados para quitação de despesas dos programas financiados pelo fundo.



Desembolsos do mês	Total (R\$)
Adolescentes em medidas socioeducativas	525.985
AlfaMais	133.543
Aluguel Social	7.346.412
Aprendiz do Futuro	1.500.000
Assistência Farmacêutica	3.470.029
Auxílio a entidades de assistência social / despesas com alimentação	814.605
Auxílio a entidades de assistência social para suporte às suas despesas de água e energia	3.916.974
Bolsa Artista	310.600
Bolsa Escola	22.825.700
Bombeiro Mirim	541.719
Centro de Referência do Artesanato	471.216
Cestas Básicas	2.399.100
Cofinanciamento junto aos Municípios para Atenção à Saúde	8.348.697
Colégios Tecnológicos	7.627.938
Construção de Casas de Interesse Social	222.857
Lazer e Cultura itinerante	29.700
Infraestrutura Hospitalar	126.530
Materiais Escolares	4.145.406
Merenda Escolar	10.619.715
Passes Livre Estudantil	1.643.656
Núcleos de Modalidades Esportivas	98.740
Programas Sociais / OVG	4.650.366
Reformas de Casas	20.200
Regularização Fundiária	44.972
Remuneração pelo trabalho de privados de liberdade em ressocialização	242.754
Renda Complementar – Mães de Goiás	9.999.195
Restaurante do Bem	1.724.000
Transporte Escolar	21.123.173
Universitário do Bem	10.279.468
Total	125.203.250



Secretaria de Estado da Economia

Cristiane Alkmin Junqueira Schmidt

Secretária da Economia

Gisele Barreto Lourenço

Secretário-Adjunto

Francisco Sérvulo Freire Nogueira

Secretário-Adjunto

Selene Peres Peres Nunes

Subsecretária do Tesouro Estadual

Marco Túlio Pereira de Campos

Superintendente Financeiro

Derciley Cunha de Almeida

Gerente do Fundo PROTEGE

Kátia Daniel Rodrigues

Chefe de Comunicação Setorial



Economia
Secretaria de
Estado da
Economia



**É POR
VOCÊ
QUE A
GENTE
FAZ**