



# Boletim **PROTEGE**

Janeiro de 2022

**Economia**  
Secretaria de  
Estado da  
Economia



**É POR  
VOCÊ  
QUE A  
GENTE  
FAZ**



## Olá! Tudo bem?

Que bacana essa oportunidade em que você separou um tempinho para ler esse boletim!

Vamos direto ao ponto, certo? Imagino que o que você gostaria de saber seria o que entrou no caixa e o que foi pago, não é mesmo?



+ Dê uma olhada no que entrou no **nosso** caixa.

Receitas do mês	Total
Adicional de 2% do ICMS	128.249.795
Contribuições ao Fundo Protege como Contrapartidas de Benefícios Fiscais	139.865.588
Outras Receitas Diversas	20.547.942
<b>Total</b>	<b>288.663.325</b>

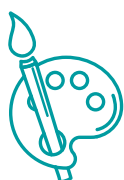
— Bem, os números que acabamos de ver são os valores brutos, hein!!! Então, precisamos destacar os valores que precisam ser provisionados, pois não ficam disponíveis para o Fundo PROTEGE.

Deduções	Total
Repasse ao Fundeb de 20% do Adicional do ICMS	25.649.959
Desvinculação das receitas do Fundo Protege <small>Constituição Federal, ADCT, art. 76-A Constituição Estadual, ADCT, art. 39</small>	72.739.627
PASEP sobre receitas	1.903.204
<b>Total</b>	<b>100.292.790</b>

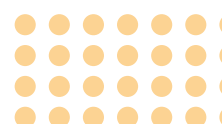
*Bom, agora os desembolsos realizados para quitação de despesas dos programas financiados pelo fundo.*



Desembolsos do mês	Total (R\$)
Adolescentes em medidas socioeducativas	362.772
Auxílio a entidades de assistência social para suporte às suas despesas de água e energia	12.728
Cofinanciamento junto aos Municípios para Atenção à Saúde	4.000
Infraestrutura e Equipamentos para Colégios Tecnológicos	46.217.518
Infraestrutura Hospitalar	1.907.697
Medicamentos	1.610.995
Programas Sociais / OVG	3.405.159
Reformas de Colégios Tecnológicos	34.630.837
Remuneração pelo trabalho de privados de liberdade em ressocialização	209.852
Ressocialização de privados de liberdade	1.169.428
Restaurante do Bem	1.883.000
Transporte Escolar	2.489
Unidades Móveis - Programa Mais Empregos Até Você	1.624.000
Universitário do bem	6.292.425
<b>Total</b>	<b>99.332.900</b>



*Vem novidades por aí nos próximos boletins!  
Muito obrigado pela sua leitura até aqui!!*



## Secretaria de Estado da Economia

**Cristiane Alkmin Junqueira Schmidt**

Secretária da Economia

**Gisele Barreto Lourenço**

Secretário-Adjunto

**Francisco Sérvulo Freire Nogueira**

Secretário-Adjunto

**Selene Peres Peres Nunes**

Subsecretária do Tesouro Estadual

**Marco Túlio Pereira de Campos**

Superintendente Financeiro

**Derciley Cunha de Almeida**

Gerente do Fundo PROTEGE

**Kátia Daniel Rodrigues**

Chefe de Comunicação Setorial



**Economia**  
Secretaria de  
Estado da  
Economia



**É POR  
VOCÊ  
QUE A  
GENTE  
FAZ**