



# Boletim **PROTEGE**

Abril de 2021

**Economia**  
Secretaria de  
Estado de  
Economia



## Olá! Tudo bem?

Que bacana essa oportunidade em que você separou um tempinho para ler esse boletim!

Vamos direto ao ponto, certo? Imagino que o que você gostaria de saber seria o que entrou no caixa e o que foi pago, não é mesmo?



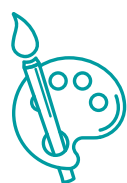
+ Dê uma olhada no que entrou no **nosso** caixa.

Receitas do mês	Total
Adicional de 2% do ICMS	101.014.663
Contribuições ao Fundo Protege como Contrapartidas de Benefícios Fiscais	115.428.073
Outras Receitas Diversas	2.834.954
<b>Total</b>	<b>219.277.690</b>

— Bem, os números que acabamos de ver são os valores brutos, hein!!! Então, precisamos destacar os valores que precisam ser provisionados, pois não ficam disponíveis para o Fundo PROTEGE.

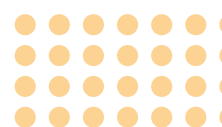
Deduções	Total
Repasse ao Fundeb de 20% do Adicional do ICMS	20.202.933
Desvinculação das receitas do Fundo Protege Constituição Federal, ADCT, art. 76-A Constituição Estadual, ADCT, art. 39	58.871.941
Repasses para o Fundo Estadual de Saúde Lei Estadual n. 14.469/2003, art. 6-A Decreto Estadual n. 6.883/2009, art. 5-A	19.300.000
PASEP sobre receitas	1.196.850
<b>Total</b>	<b>99.571.724</b>

*Bom, agora os desembolsos realizados para quitação de despesas dos programas financiados pelo fundo.*



Desembolsos do mês	Total (R\$)
Bolsa Universitária	3.767.400
Restaurante do Bem	1.554.733
Bolsa Artista	161.600
Subsídios de tarifas de linhas semi-urbanas	568.862
Auxílio Nutricional a entidades de assistência social	700.131
Auxílio a entidades de assistência social para suporte às suas despesas de água e energia	2.491.588
Reforma Complexo "Casa do Idoso"	156.861
Passe-Livre Estudantil	2.522.083
Adolescentes em medidas socioeducativas	283.911
Merenda Escolar	184.673
Transporte Escolar	2.732.691
Uniformes Escolares	10.582.902
Materiais Escolares	6.743.312
Pro-Atleta	250.000
Remuneração pelo trabalho de privados de liberdade em ressocialização	218.460
<b>Total</b>	<b>32.919.207</b>

*Vem novidades por aí nos próximos boletins!  
Muito obrigado pela sua leitura até aqui!!*



## Secretaria de Estado da Economia

**Cristiane Alkmin Junqueira Schmidt**

Secretária da Economia

**Francisco Sérvulo Freire Nogueira**

Secretário-Adjunto

**Selene Peres Peres Nunes**

Subsecretária do Tesouro Estadual

**Marco Túlio Pereira de Campos**

Superintendente Financeiro

**Derciley Cunha de Almeida**

Gerente do Fundo PROTEGE

**Kátia Daniel Rodrigues**

Chefe de Comunicação Setorial



**Economia**  
Secretaria de  
Estado de  
Economia

