

Procedimento para “baixar” arquivo de CNPJ via FTP.

Para obter o arquivo de CNPJ do servidor de FTP da Secretaria da Fazenda de Goiás é necessário realizar autenticação (login e senha¹). Estes dados de autenticação deverão ser obtidos através do Coordenador de Automação Fiscal da SEFAZ/GO. Para o acesso pode-se utilizar os seguintes métodos:

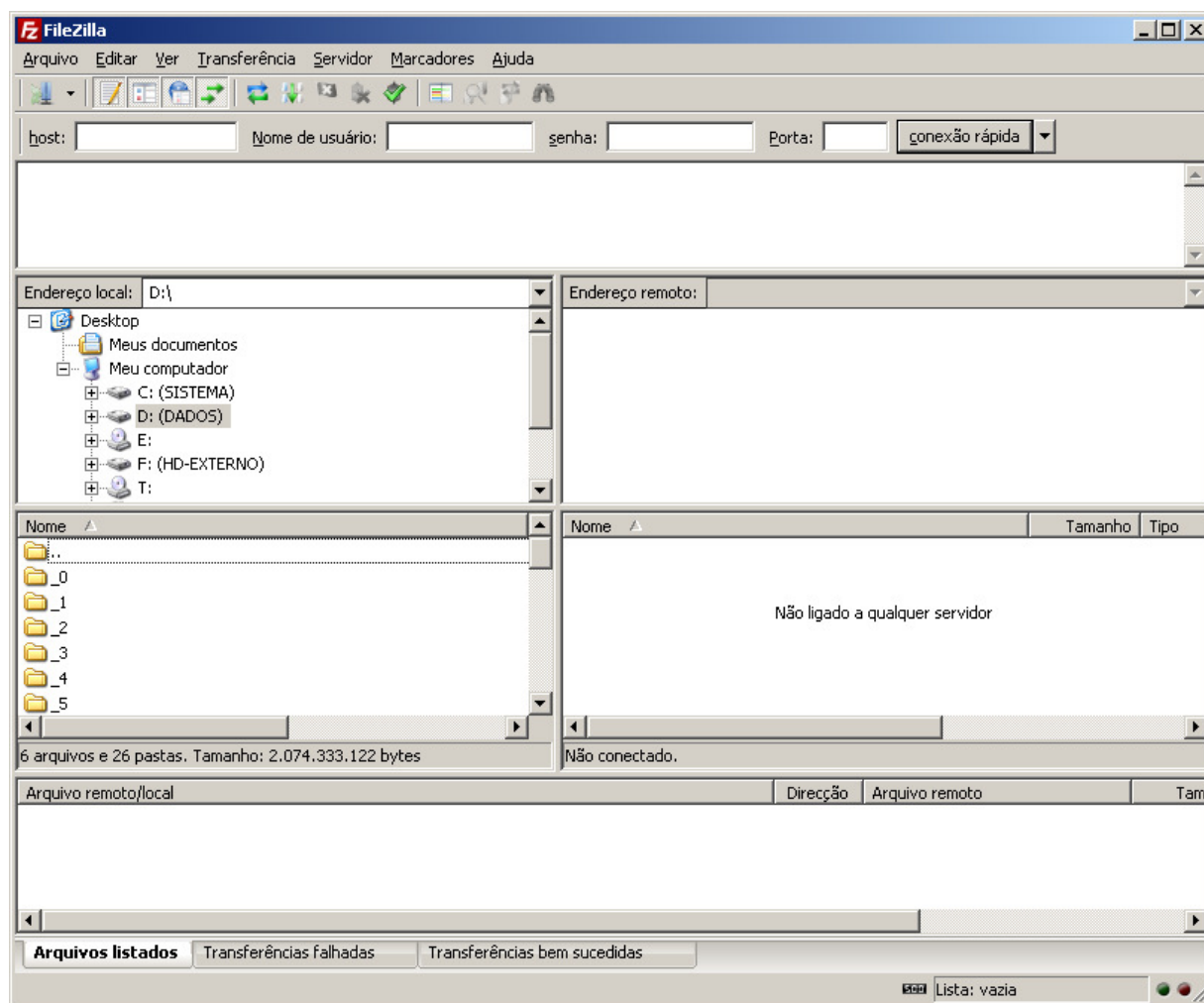
- 1) Utilizando um software cliente de FTP (preferencialmente);
- 2) Utilizando um navegador (browser);
- 3) Utilizando o gerenciador de arquivos (Windows Explorer, não Internet Explorer)

Note que a utilização dos métodos 2) e 3) NÃO são recomendados pela TI desta secretaria.

1) Utilizando um software cliente de FTP:

Temos na Internet vários clientes de FTP (CuteFTP, SmartFTP, LeechFTP, FileZilla), utilizaremos o FileZilla² por ser Open Source para ilustrar os procedimentos de conexão. É necessário que o computador tenha acesso a internet pela porta 21 da sua rede, pois esta é a porta padrão para o protocolo FTP.

- a) Após realizar o download do programa, instalar e executar, a tela do Filezilla deverá ser semelhante a esta:



¹ Caso não possua Login e Senha, entrar em contato com a Coordenação de Automação Fiscal (SEFAZ/GO) (62) 3269-2145/2152

² <http://filezilla-project.org/>

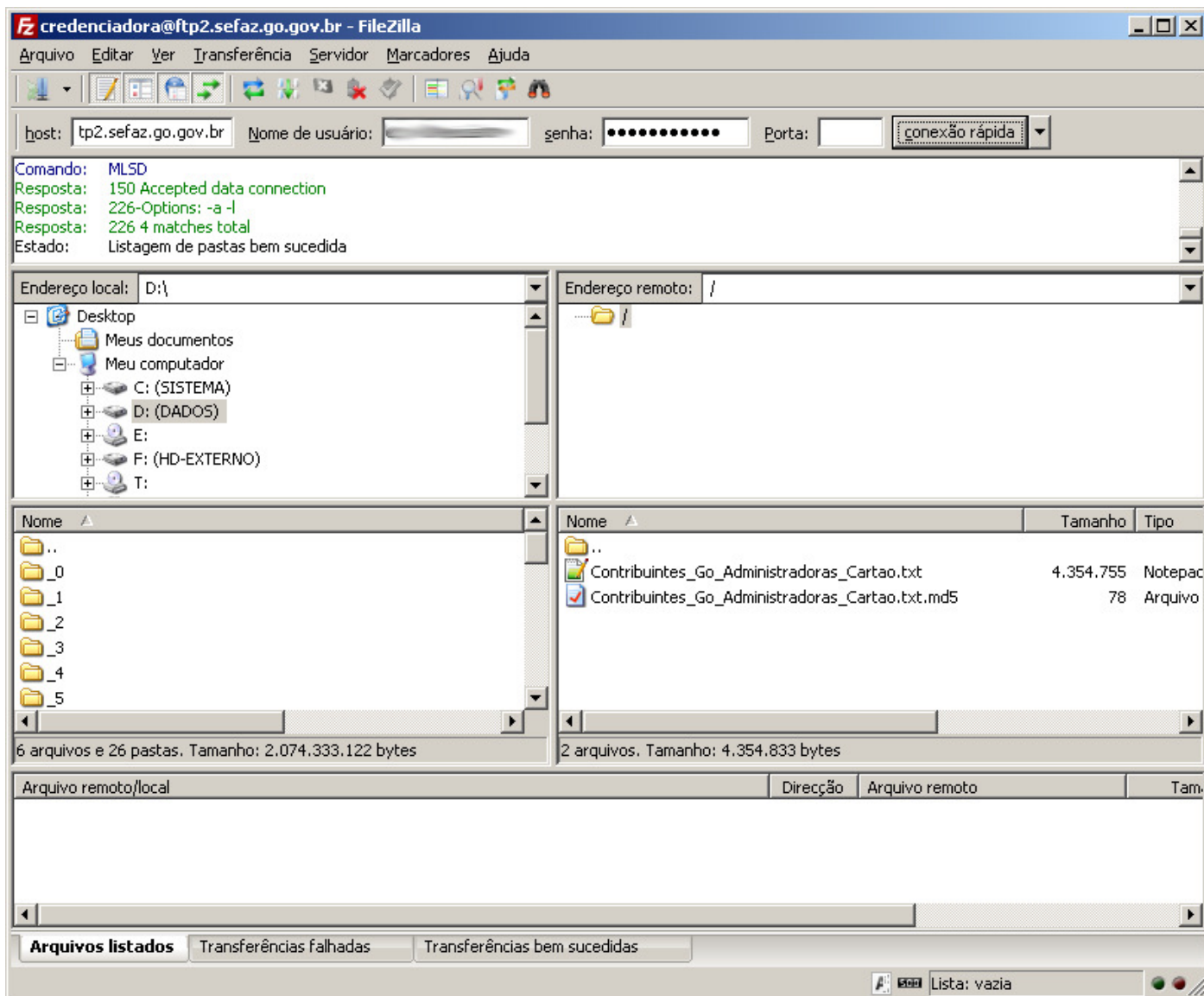
b) O usuário deverá preencher no software os campos com os respectivos dados:

host: ftp2.sefaz.go.gov.br

Nome de usuário: <login enviado pela SEFAZ/GO>

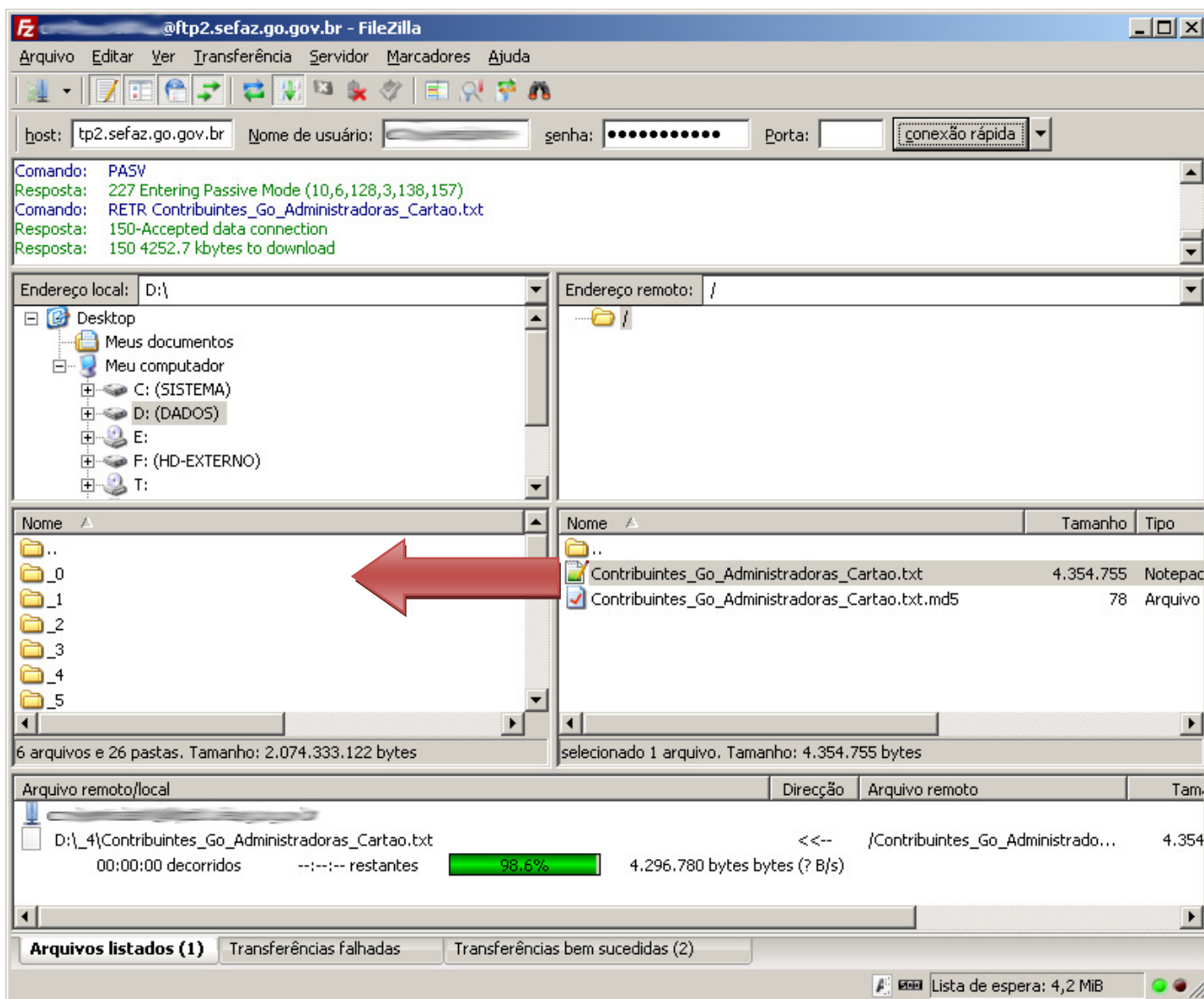
senha: <senha enviada pela SEFAZ/GO>

e clicar no botão “**conexão rápida**” para se conectar no FTP, a tela se apresentará desta forma:



Caso não consiga realizar a conexão, verificar os dados preenchidos nos campos e ver se possui acesso a porta 21 externa.

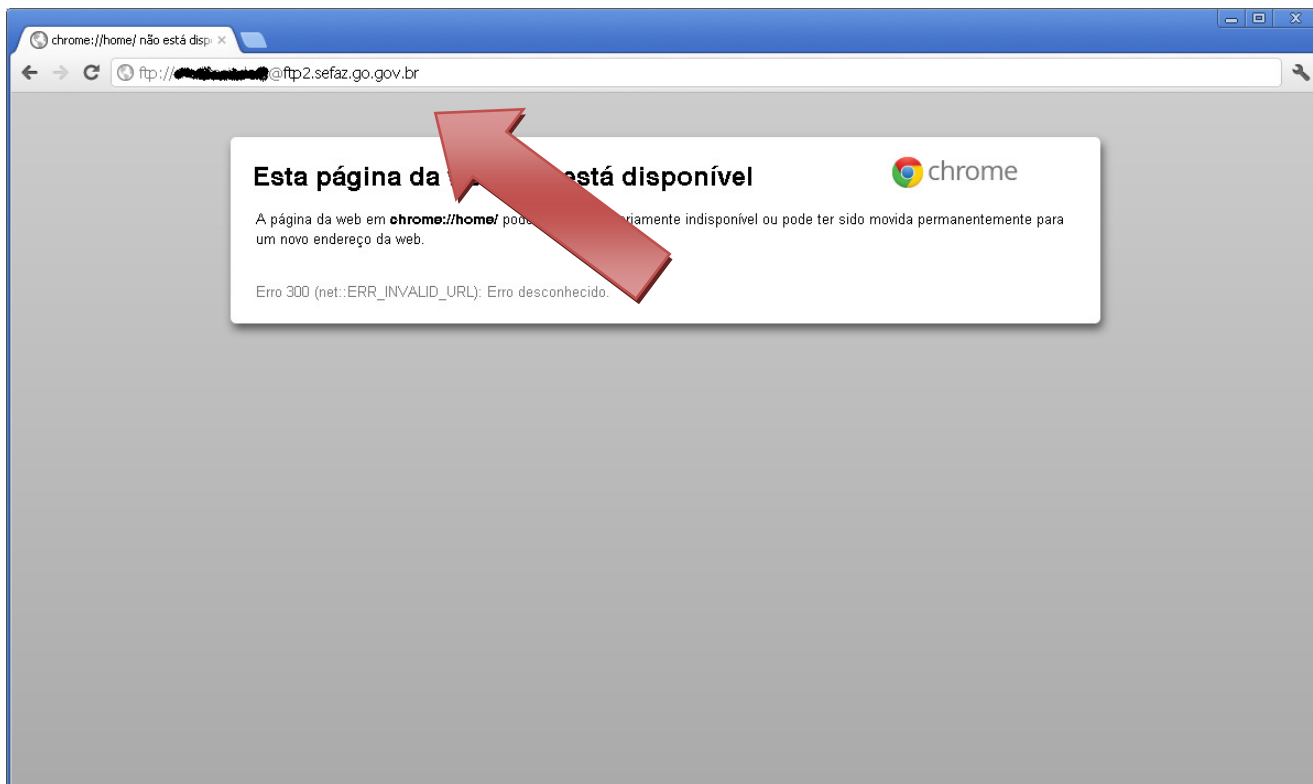
- c) Após a bem sucedida conexão, basta arrastar o arquivo de CNPJ para a pasta a esquerda para começar o download do arquivo, como é indicado pela seta abaixo.



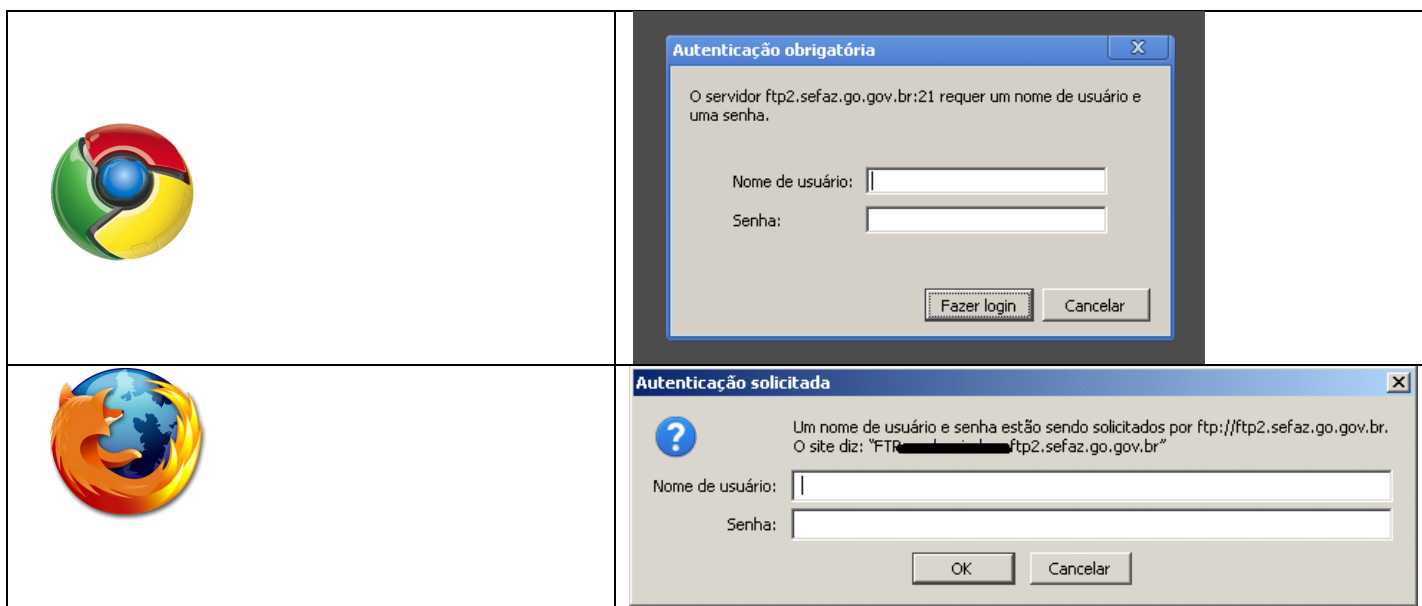
Para se desconectar do servidor utilize o botão .

2) Utilizando um navegador:

Os testes de acesso para o FTP foram obtidos com os navegadores Firefox e Google Chrome. O acesso se dá na forma de digitação do endereço: <ftp://<login>@ftp2.sefaz.go.gov.br> na barra de endereços, conforme mostra figura abaixo:

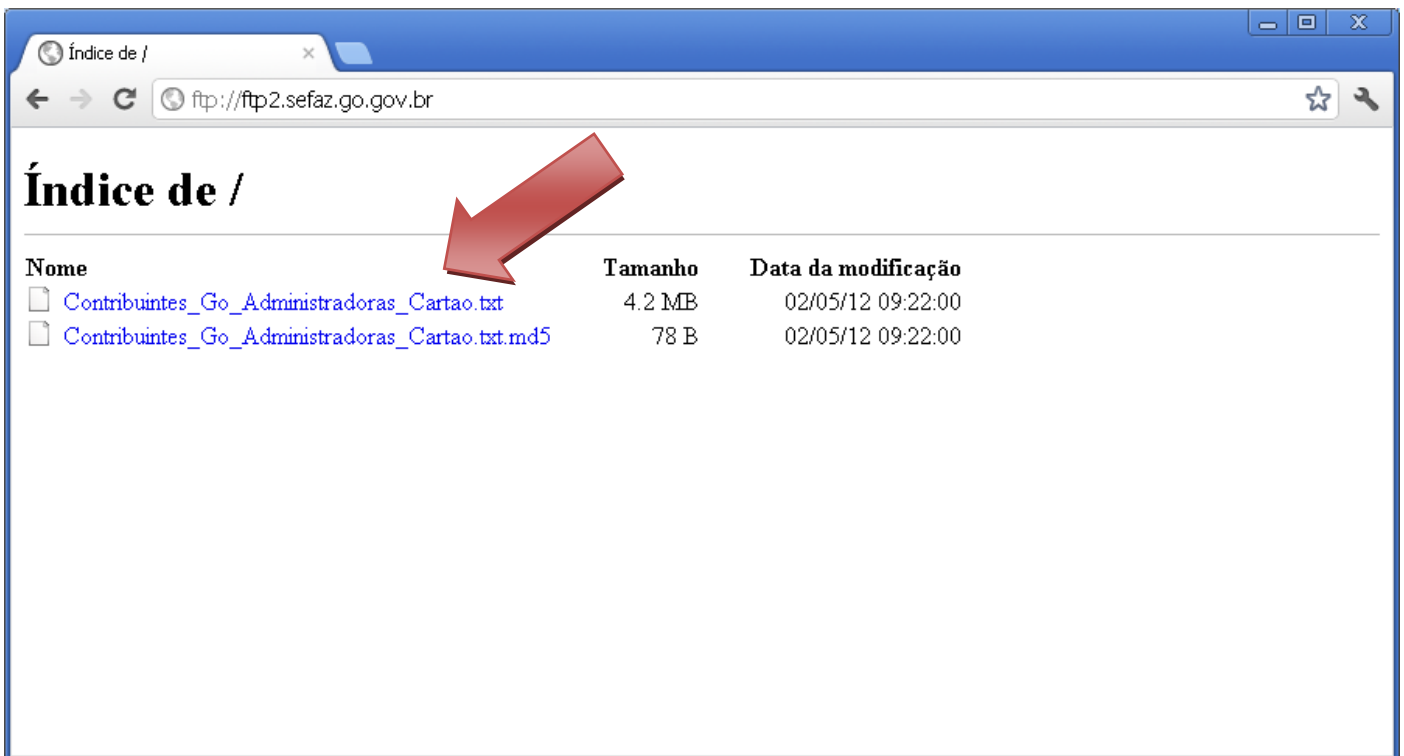


Note que <login> deve ser o nome de login enviado pela SEFAZ (sem <>). Após entrar com o endereço, será apresentada a tela pedindo login e senha:



Deve-se informar o nome de usuário (login) novamente e senha enviadas para o usuário pela SEFAZ.

A tela abaixo mostra o arquivo de CNPJ para ser baixado:

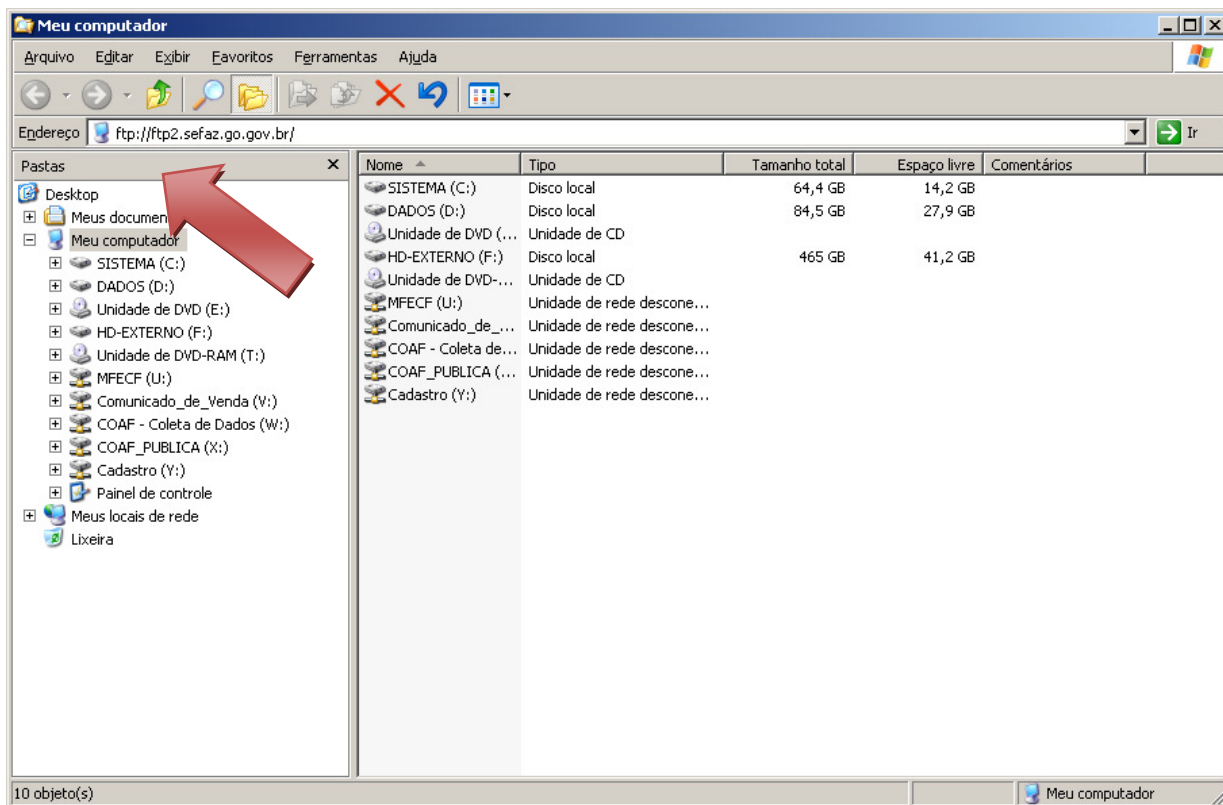


Caso visualize a tela abaixo, significa que não foi inserido na barra de endereços o formato correto (<ftp://<login>@ftp2.sefaz.go.gov.br>), com <login> sendo o nome de usuário enviado pela SEFAZ.

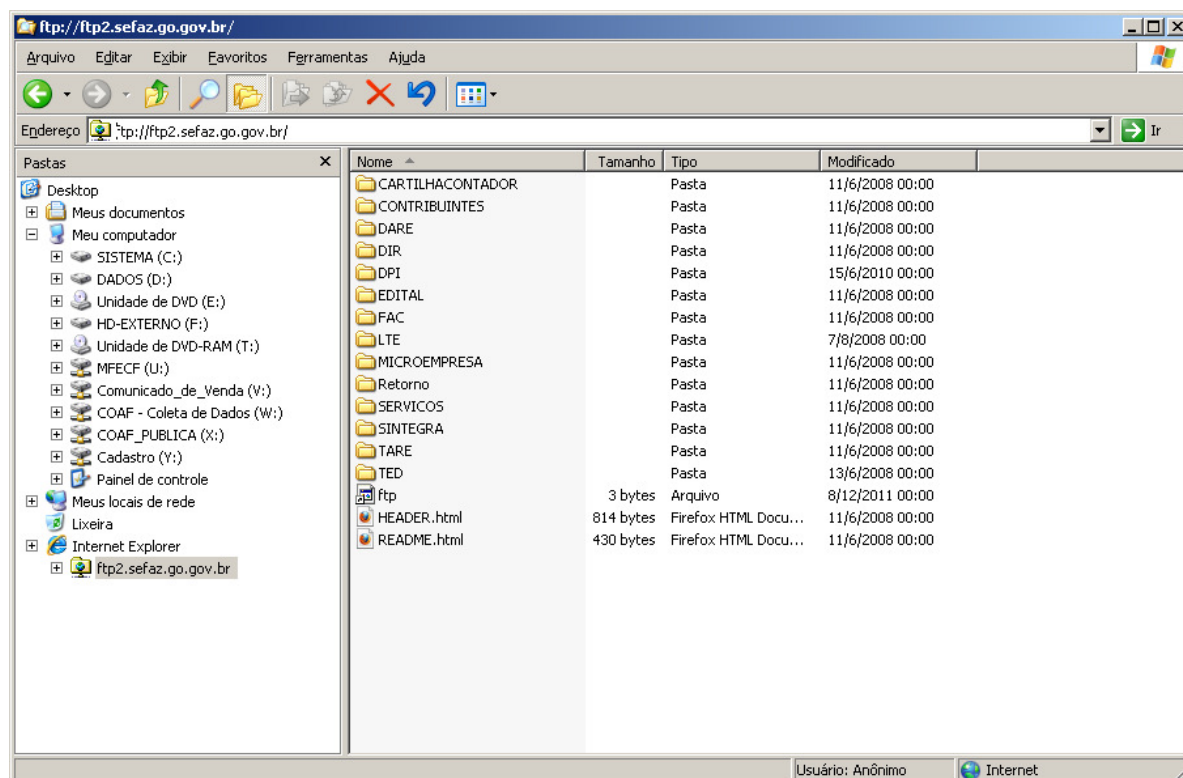


3) Utilizando o gerenciador de arquivos (Windows Explorer, não Internet Explorer)

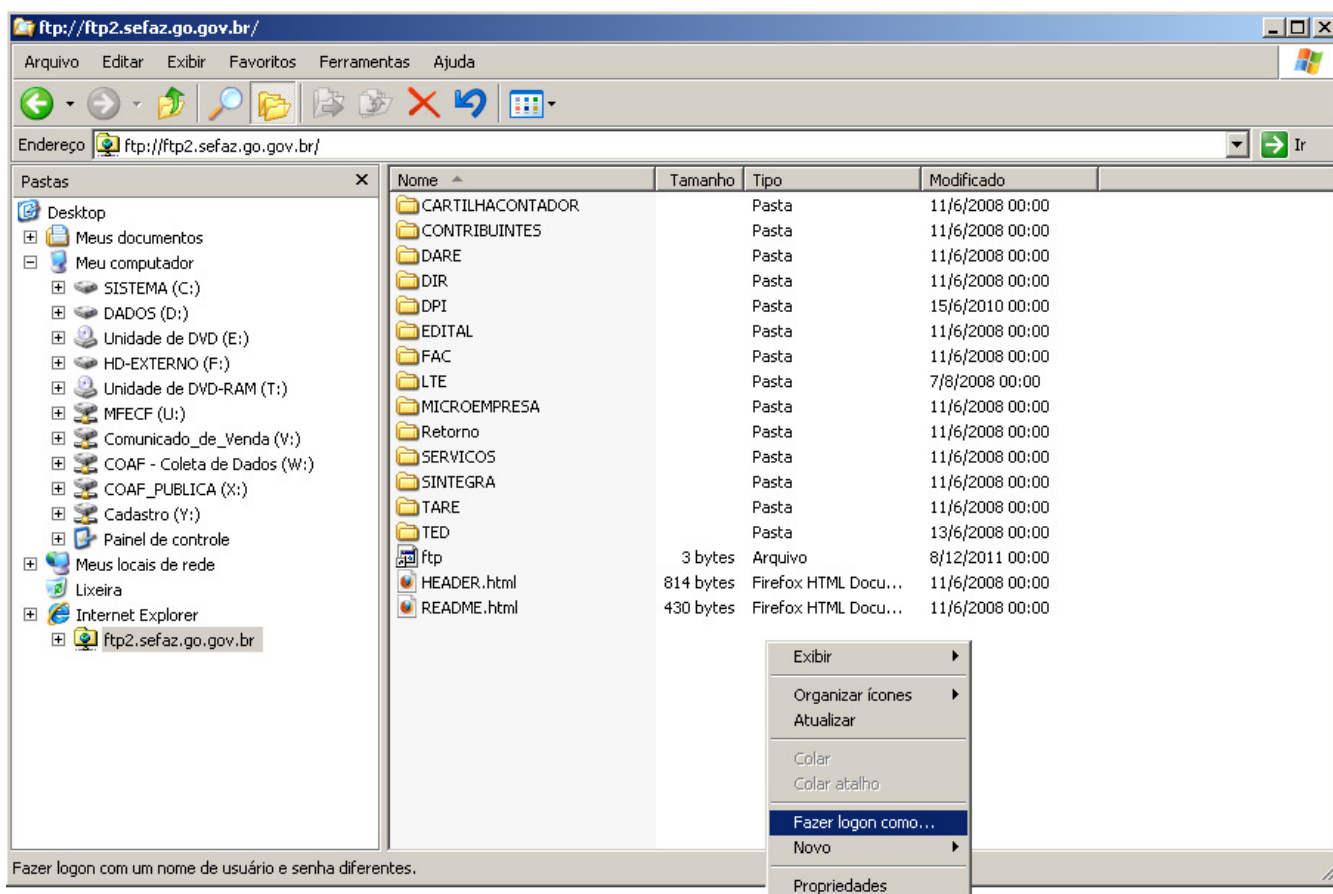
- a) Este método, utiliza o gerenciador de arquivos para acessar o FTP, tendo que inserir na barra endereços o endereço <ftp://ftp2.sefaz.go.gov.br>, como mostra a figura:



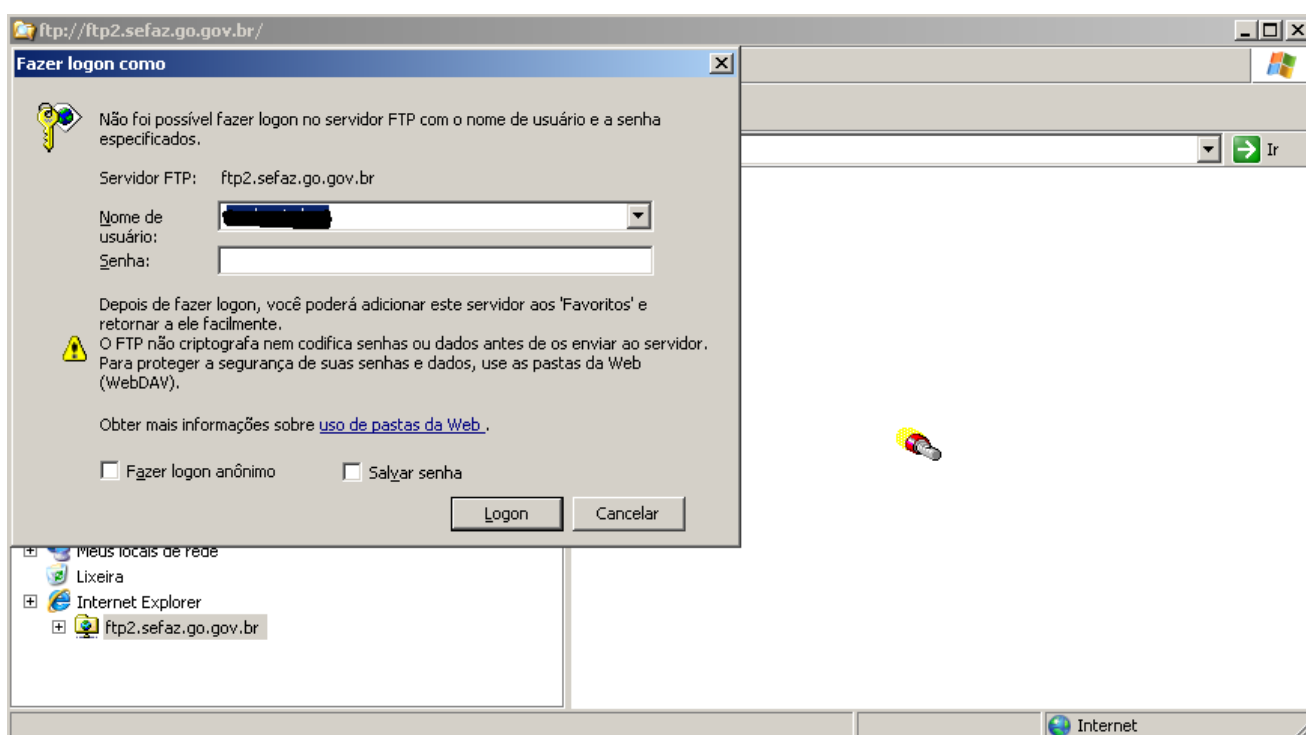
- b) Após, pressionar <ENTER> ou clicar em <Ir> para que seja mostrado o FTP público da SEFAZ. Como demonstrado na próxima figura:



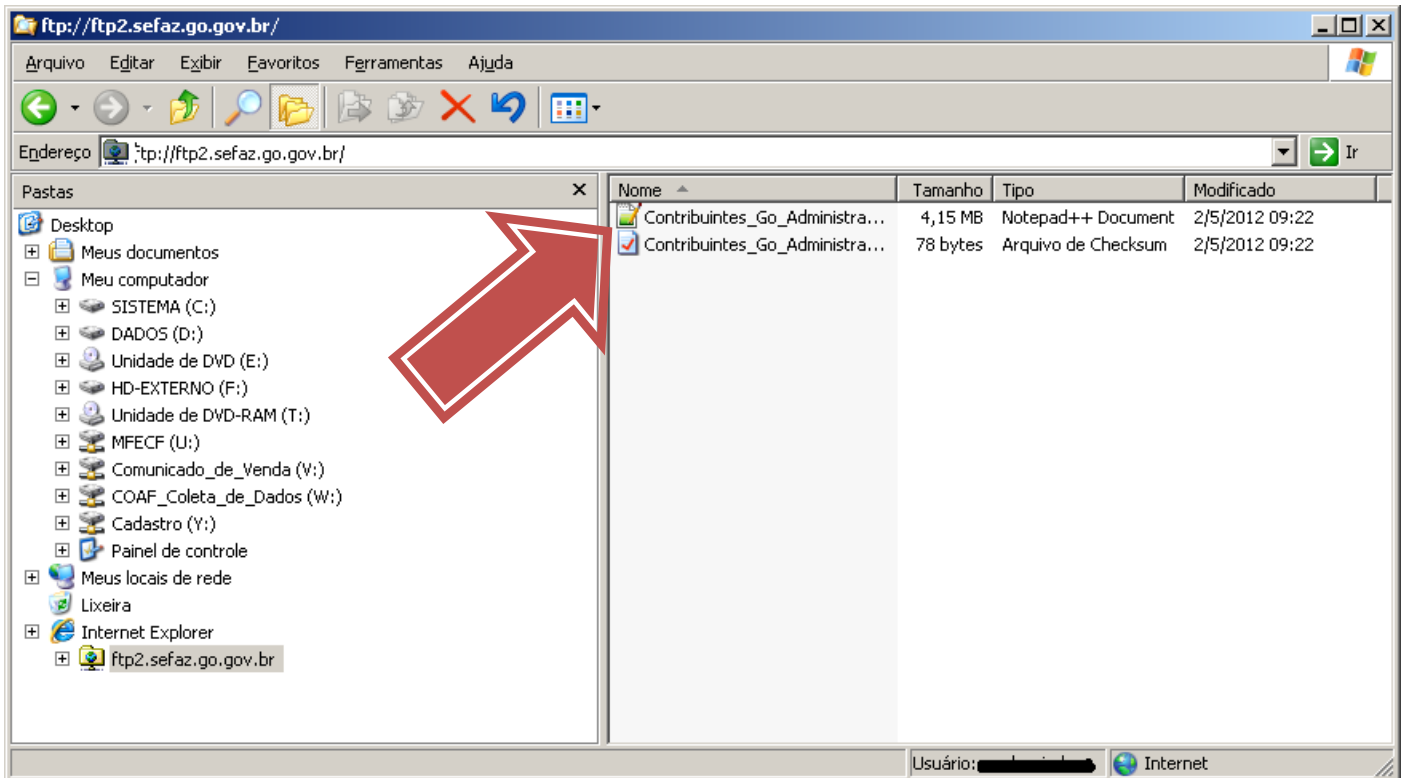
- c) Clicar com o botão direito do mouse na área livre do lado direito e clicar em “Fazer logon como...” como demonstra a figura a seguir:



- d) Na execução do passo anterior será apresentada a tela de login e senha, onde deverá ser preenchido os campos com os dados fornecidos por esta coordenação para autenticação do usuário, como exemplifica a figura:



- e) O resultado mostrado na figura a seguir será obtido após preencher os campos de usuário e senha e clicar em “Logon”. O arquivo de CNPJ pode ser copiado de maneira comum no computador (arrastando, Ctrl-C).



Contato: **Coordenação de Automação Fiscal (SEFAZ/GO)**

Coordenador: Laurismar (laurismar-bc@sefaz.go.gov.br)

Gestor de TI: Alaor (alaor-jsj@sefaz.go.gov.br)

Assistente de TI: Jauber (jauber-lu@sefaz.go.gov.br)

Telefones:

(62) 3269-2145

(62) 3269-2152