

# Lições Aprendidas

1º Semestre/2025



CGE  
Controladoria  
Geral do Estado



# Introdução

O processo de auditoria interna na CGE-GO tem se mostrado não apenas um instrumento de controle e avaliação, mas também um espaço de aprendizado organizacional. A cada trabalho concluído, as equipes de auditoria realizam reuniões de consolidação, nas quais refletem sobre pontos positivos, dificuldades enfrentadas e oportunidades de aprimoramento.

O presente documento reúne as principais lições aprendidas nesse processo, com o objetivo de orientar a melhoria contínua dos métodos, práticas e resultados da Auditoria Interna, fortalecendo a efetividade das entregas e o desenvolvimento profissional das equipes envolvidas.



# 1. Planejamento e Prazos

## Contexto:

Objetos de auditoria com maior complexidade e transversalidade demandaram o envolvimento de múltiplas áreas das Pastas, ampliando o tempo necessário de planejamento e execução. Além disso, a ausência de histórico consolidado dificultou a estimativa de prazos.

## Lição Aprendida:

O planejamento deve considerar a complexidade e a transversalidade dos objetos. O acúmulo de experiências e o uso do SIG tendem a permitir estimativas mais assertivas de prazos no futuro.



## 2. Composição das Equipes

### Contexto:

Em alguns trabalhos, a gerente precisou atuar na execução devido à limitação de pessoal, o que comprometeu sua função essencial de supervisão. A insuficiência de auditores também reduziu a representatividade de amostras e limitou o alcance das auditorias.

### Lição Aprendida:

É fundamental que cada equipe conte com, no mínimo, dois auditores executores, preservando o papel da gerência na supervisão técnica. Essa separação assegura qualidade, independência e equilíbrio na distribuição das responsabilidades.



## 3. Capacitação e Aprendizado



### Contexto:

Foi identificada a necessidade contínua de aprimoramento técnico, especialmente na elaboração das matrizes de risco e planejamento. Apesar disso, o aprendizado pela prática se mostrou relevante, permitindo a rápida evolução de auditores iniciantes

### Lição Aprendida:

A capacitação deve ser permanente, mas a experiência acumulada em auditorias é um fator-chave para consolidar competências e aprimorar a qualidade dos trabalhos.

## 4. Comunicação e Relacionamento com as Pastas

### Contexto:

A algumas pastas demonstraram dificuldade em compreender o escopo dos trabalhos e em fornecer respostas alinhadas às demandas.

### Lição Aprendida:

É essencial reforçar a comunicação prévia com as Pastas, com orientações claras sobre solicitações e objetivos. O diálogo orientador fortalece a cooperação, e o engajamento da alta gestão desde o início é determinante para o impacto das recomendações.



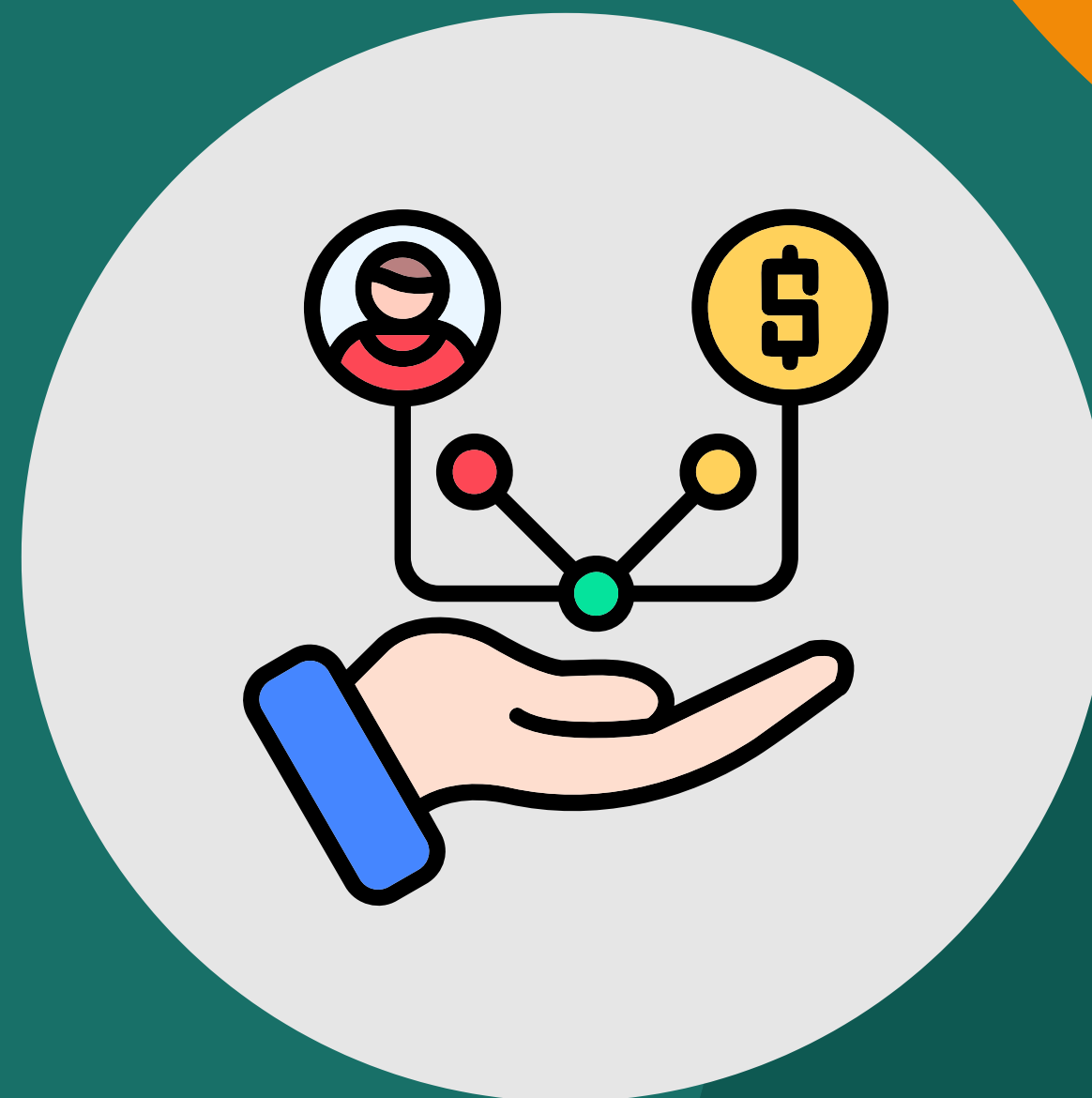
## 5. Adequação Metodológica às Diferentes Realidades

### Contexto:

Pastas iniciantes ou em processo de reestruturação apresentaram maiores dificuldades na absorção da metodologia de gestão de riscos. Em alguns casos, o tempo de 15 dias mostrou-se insuficiente, e o escopo precisou ser ajustado no decorrer do processo.

### Lição Aprendida:

Consultorias voltadas a órgãos em estágio inicial exigem abordagem diferenciada, com acompanhamento mais próximo e tempo ampliado. A metodologia precisa ser adaptada ao nível de maturidade da pasta atendida, com abordagens diferenciadas para instituições iniciantes e para aquelas com estrutura consolidada.



## 6. Instrumentos de Avaliação

### Contexto:

Foram identificadas inconsistências em termos e escalas dos formulários de avaliação, como o uso de expressões que podem gerar interpretações negativas (“limitação”) ou discrepâncias semânticas entre opções de resposta (“excelente” e “boa”).

### Lição Aprendida:

A revisão contínua dos formulários é necessária, com ajustes na linguagem e incentivo a respostas abertas, a fim de enriquecer a análise qualitativa e aumentar a confiabilidade dos resultados.



## 7. Recursos e Logística



### Contexto:

Houve limitações de recursos humanos e tecnológicos, além de dificuldades operacionais com transporte e disponibilidade de salas. Apesar disso, registraram-se avanços na logística em comparação a períodos anteriores.

### Lição Aprendida:

O suporte institucional adequado em recursos humanos, tecnológicos e logísticos é indispensável para a execução plena e qualificada dos trabalhos.

## 8. Valor e Reconhecimento da Auditoria

### Contexto:

As unidades auditadas e atendidas expressaram reconhecimento quanto à qualidade técnica da CGE e aos benefícios obtidos, como amadurecimento institucional e aprendizado sobre seus processos internos.

### Lição Aprendida:

As auditorias e consultorias fortalecem a imagem institucional da CGE e contribuem para o desenvolvimento organizacional das pastas, reforçando seu papel estratégico.



# PAQ-CONTROLE



**CGE**  
Controladoria  
Geral do Estado



O ESTADO QUE DÁ CERTO