

TUTORIAL DE ACESSO ÀS CAPACITAÇÕES

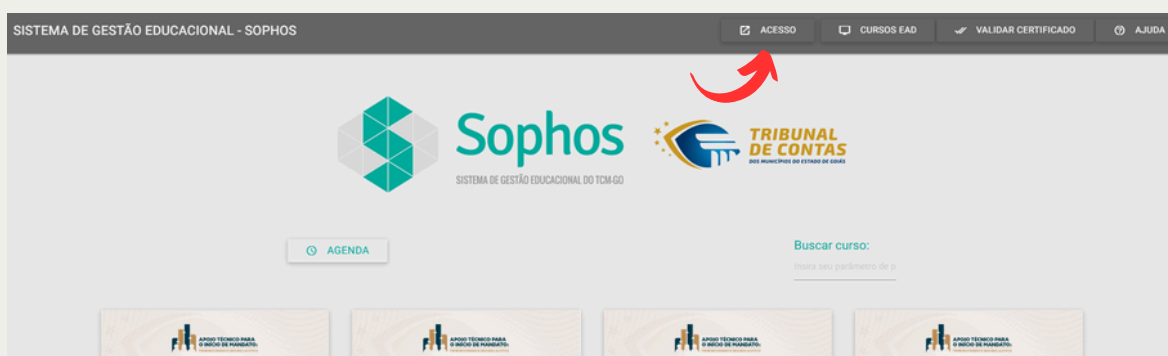


Programa de
Compliance Público
MUNICIPAL

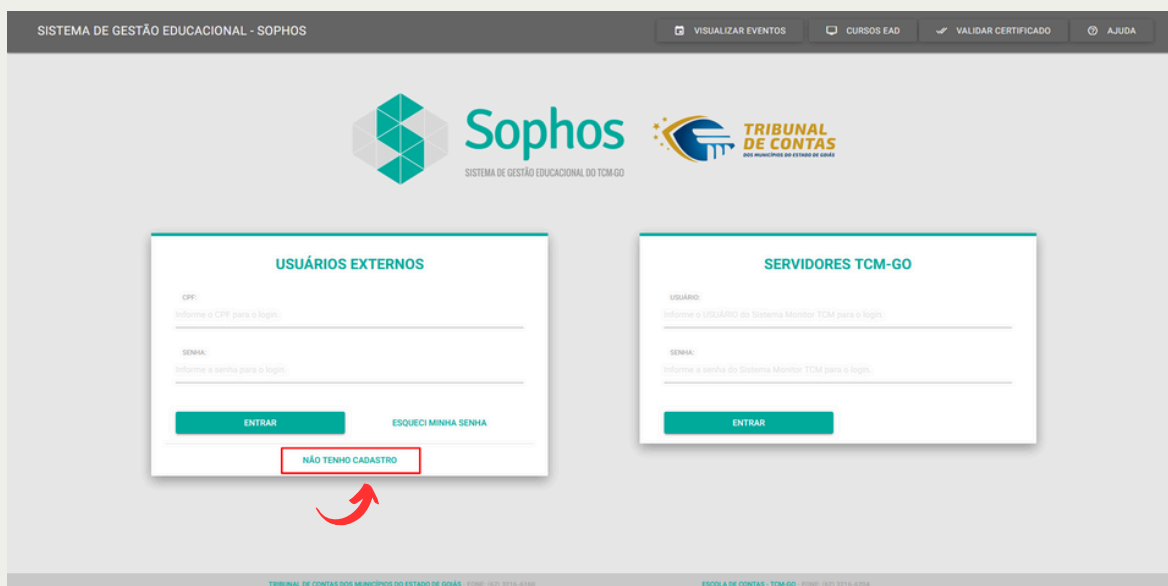


1º PASSO Cadastro na Plataforma

Para ter acesso aos cursos, é preciso se cadastrar no nosso sistema educacional: SOPHOS. Para isso, acesse o site: www.tcm.go.gov.br/sophos/ e clique em **ACESSO**, conforme indicado na imagem:



Caso seja seu **primeiro acesso**, clique em **"NÃO TENHO CADASTRO"**, conforme indicado na imagem:



*Se esse **NÃO** for seu **primeiro acesso** e você já tenha feito cursos na plataforma do TCM basta entrar com CPF e senha. Sendo assim, você já pode pular para o 2º Passo.

Agora, informe seus dados e escolha uma senha.

Atenção! Preencha corretamente as informações, serão esses dados o utilizados tanto para emissão dos certificados como para a pontuação do município.

A imagem mostra a interface do sistema "SISTEMA DE GESTÃO EDUCACIONAL - SOPHOS". No topo, há uma barra de navegação com links para "VISUALIZAR EVENTOS", "CURSOS EAD", "VALIDAR CERTIFICADO" e "AJUDA". Abaixo, o cabeçalho contém o logo do Sophos e o logo do "TRIBUNAL DE CONTAS DOS MUNICÍPIOS DO ESTADO DE GOIÁS". O formulário principal, intitulado "CADASTRO USUÁRIO EXTERNO", possui campos para: "NOME COMPLETO:" (com subtítulo "Informe o NOME COMPLETO"), "CPF:" (com subtítulo "Informe o CPF"), "E-MAIL:" (com subtítulo "Informe o E-MAIL"), "SENHA:" (com subtítulo "Informe a SENHA") e "REPITA A SENHA:" (com subtítulo "Informe a SENHA"). No final do formulário, há dois botões: "CADASTRAR" em verde e "VOLTAR" em azul. Na base da página, há uma barra de rodapé com informações de contato para o Tribunal de Contas e a Escola de Contas.

Após clicar em "CADASTRAR", será necessário preencher os campos com algumas informações adicionais, conforme imagem abaixo:

A imagem mostra a interface do sistema "SOPHOS - PARTICIPANTE". No topo, há uma barra de navegação com links para "ACESSO", "CURSOS EAD", "VALIDAR CERTIFICADO" e "AJUDA". O formulário principal, intitulado "MEU CADASTRO COMO PARTICIPANTE", possui duas abas: "DADOS PESSOAIS" (ativa) e "INFORMAÇÕES FUNCIONAIS". Os campos de "DADOS PESSOAIS" incluem: "CPF:", "NOME:", "DATA DE NASCIMENTO:", "SEXO:" (com opções "Feminino" selecionada e "Masculino"), "E-MAIL:", "CELULAR:", "TIPO:" (com opção "Selecione"), "ESTADO:" (com opção "Selecione"), "CIDADE:" (com opção "Selecione"), "BAIRRO:", "LOGRADOURO:", "COMPLEMENTO:", "NÚMERO:" e "CEP:". Há também uma caixa de seleção para "É portador de necessidades especiais?". No final do formulário, há um botão "AVANÇAR" em verde e um botão de seta verde circular. Na base da página, há uma barra de rodapé com informações de contato para o Tribunal de Contas e a Escola de Contas.

Agora, complete os dados “Meu cadastro como participante”, principalmente “escolaridade” e “instituição de vínculo”

MEU CADASTRO COMO PARTICIPANTE

DADOS PESSOAIS **INFORMAÇÕES FUNCIONAIS**

TIPO:
SERVIDOR PÚBLICO FEDERAL, ESTADUAL OU MI

CARGO:
Assistente

DATA DE ADMISSÃO NO

CARGO: ESCOLARIDADE: FORMAÇÃO ACADÊMICA:
Selecione Selecione

INSTITUIÇÃO DE VÍNCULO:

OBSERVAÇÃO:

VOLTAR SALVAR

Pronto! Cadastrado com sucesso!

Sophos SISTEMA DE GESTÃO EDUCACIONAL - SOPHOS

Bem-vindo, LEONARDO CORREIA DE OLIVEIRA!

CURSOS / EVENTOS

MEU CADASTRO

VALIDAR CERTIFICADO

AJUDA

SAIR

Mensagem

Operação realizada com sucesso!

OK

Programa de Compliance Público MUNICIPAL

CAPACITAÇÃO EM TRANSPARÊNCIA

CAPACITAÇÃO EM TRANSPARÊNCIA - PCM 2024

Programa de Compliance Público MUNICIPAL

CAPACITAÇÃO EM OUVIDORIA

CAPACITAÇÃO EM OUVIDORIA - PCM 2024

Programa de Compliance Público MUNICIPAL

CAPACITAÇÃO EM GESTÃO DE RISCOS

CAPACITAÇÃO EM GESTÃO DE RISCOS - PCM 2024

2º PASSO Inscrição no Curso

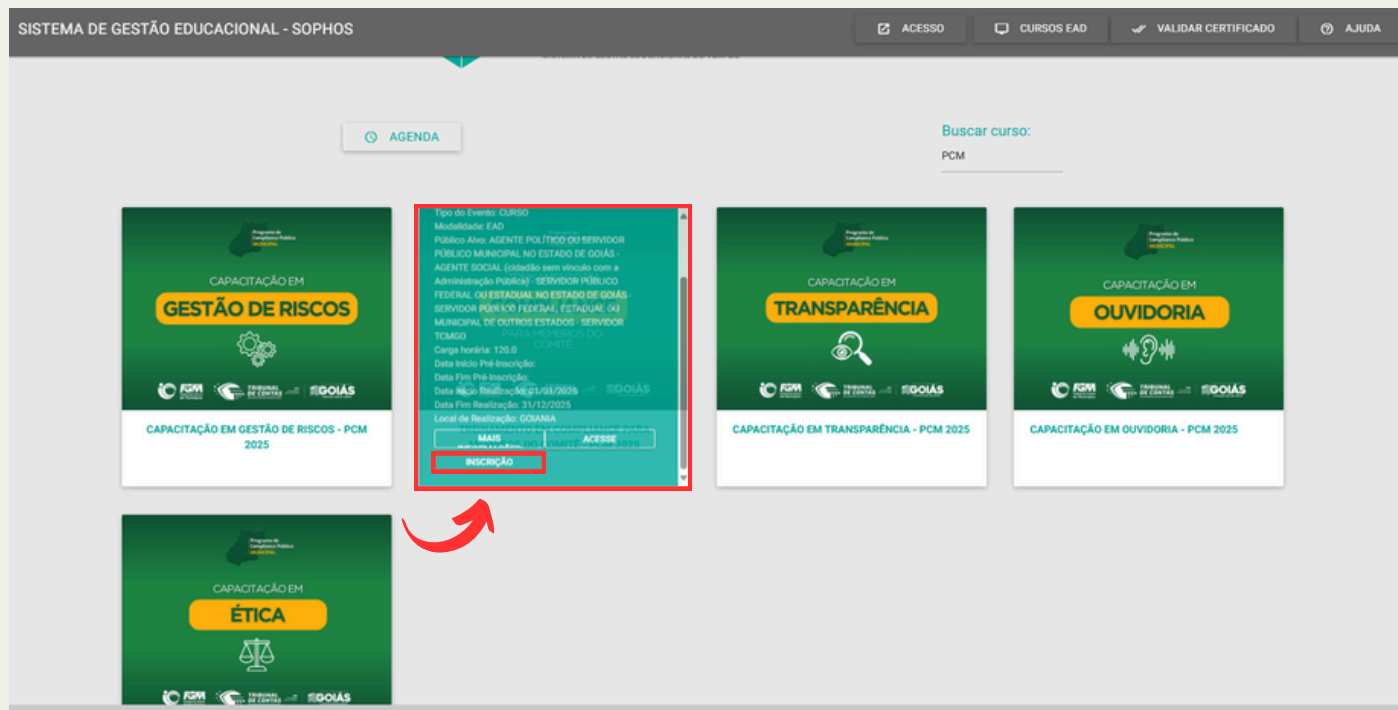
Agora, você já tem acesso as nossas capacitações!

Atenção! A Plataforma não é exclusiva do Programa de Compliance Público Municipal, por isso, você terá a disposição cursos e eventos para além dos nossos.

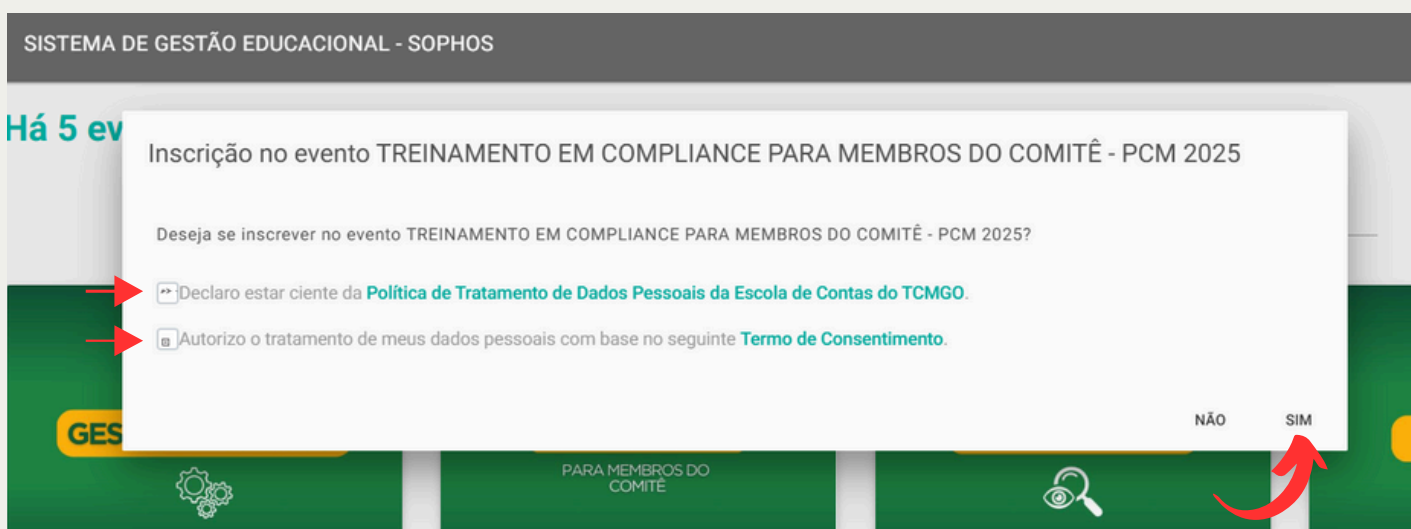
Fique a vontade, mas lembre-se: nossos cursos são **Gestão de Riscos; Ética; Transparência e Ouvidoria.**

The screenshot displays the 'SISTEMA DE GESTÃO EDUCACIONAL - SOPHOS' interface. At the top, there is a navigation bar with links for 'ACESSO', 'CURSOS EAD', 'VALIDAR CERTIFICADO', and 'AJUDA'. Below the navigation bar, the Sophos logo and the 'TRIBUNAL DE CONTAS DOS MUNICÍPIOS DO ESTADO DE GOIÁS' logo are visible. A search bar labeled 'Buscar curso:' with the text 'PCM' is present. Four red arrows point down to four course cards arranged in a row. Each card has a green header with 'CAPACITAÇÃO EM' and a yellow button with the course title. The cards are: 1. 'GESTÃO DE RISCOS' (CAPACITAÇÃO EM GESTÃO DE RISCOS - PCM 2025), 2. 'COMPLIANCE' (TREINAMENTO EM COMPLIANCE PARA MEMBROS DO COMITÊ - PCM 2025), 3. 'TRANSPARÊNCIA' (CAPACITAÇÃO EM TRANSPARÊNCIA - PCM 2025), and 4. 'OUVIDORIA' (CAPACITAÇÃO EM OUVIDORIA - PCM 2025). Each card also features logos for FGM, TCM GO, and GOIÁS. At the bottom of the interface, there is a footer with contact information for the Tribunal de Contas dos Municípios do Estado de Goiás and the Escola de Contas - TCM GO.

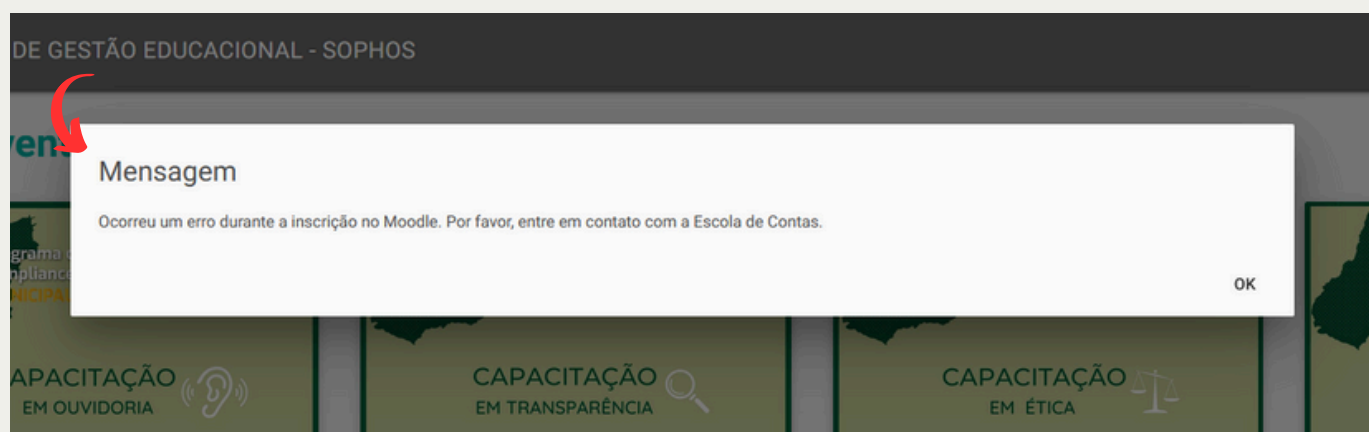
Selecione os cursos de sua escolha: Ética, Transparência, Ouvidoria e/ou Gestão de Riscos, e na sequência em **"INSCRIÇÃO"**, conforme imagem:



Depois, clique em "Declaro estar ciente da Política de Tratamento de Dados Pessoais da Escola de Contas do TCMGO" e em "Autorizo o tratamento dos meus dados pessoais com base no seguinte Termo de Consentimento" e confirme sua inscrição

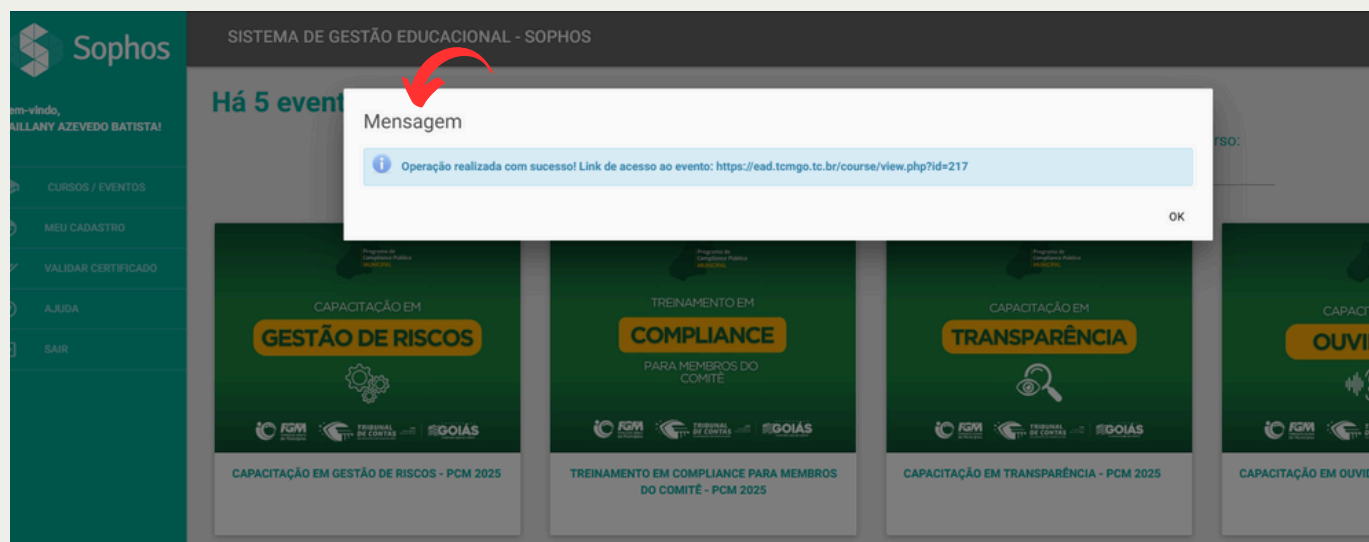


Caso você tenha realizado o cadastro recentemente, **o sistema pode levar até 24 horas para identificar seu cadastro** e autorizar sua inscrição no site. Se isso acontecer, você receberá a seguinte mensagem ao tentar se inscrever no curso:



Caso isso aconteça, espere 24 horas e faça sua inscrição no curso novamente.

PRONTO! Você esta inscrito!



3 ° PASSO Acesso ao Curso

Agora que você já fez o Cadastro na Plataforma (Passo 1) e fez sua Inscrição no Curso (Passo 2), chegou a hora de acessar e começar sua capacitação.

Acesse a Plataforma EAD: www.ead.tcmgo.tc.br e informe seu login (CPF) e senha.

Escola de Contas

Sophos

SISTEMA DE GESTÃO EDUCACIONAL DO TCM-GO

Para acessar nossos cursos, você precisará criar uma conta no Sistema SOPHOS, mediante preenchimento do formulário de cadastro. Feito o cadastro no SOPHOS, você deverá retornar para esta página.

Basta usar o seu CPF (somente números, sem pontos e sem traço) e a sua senha do SOPHOS sempre que você retornar ao ambiente virtual de aprendizagem para acessar os cursos ONLINE em que estiver inscrito.

NOVA PLATAFORMA PARA CURSOS E EVENTOS

Acesse utilizando seu CPF e Senha

Login

236

Senha

.....

Acessar

Esqueceu o seu usuário ou senha?

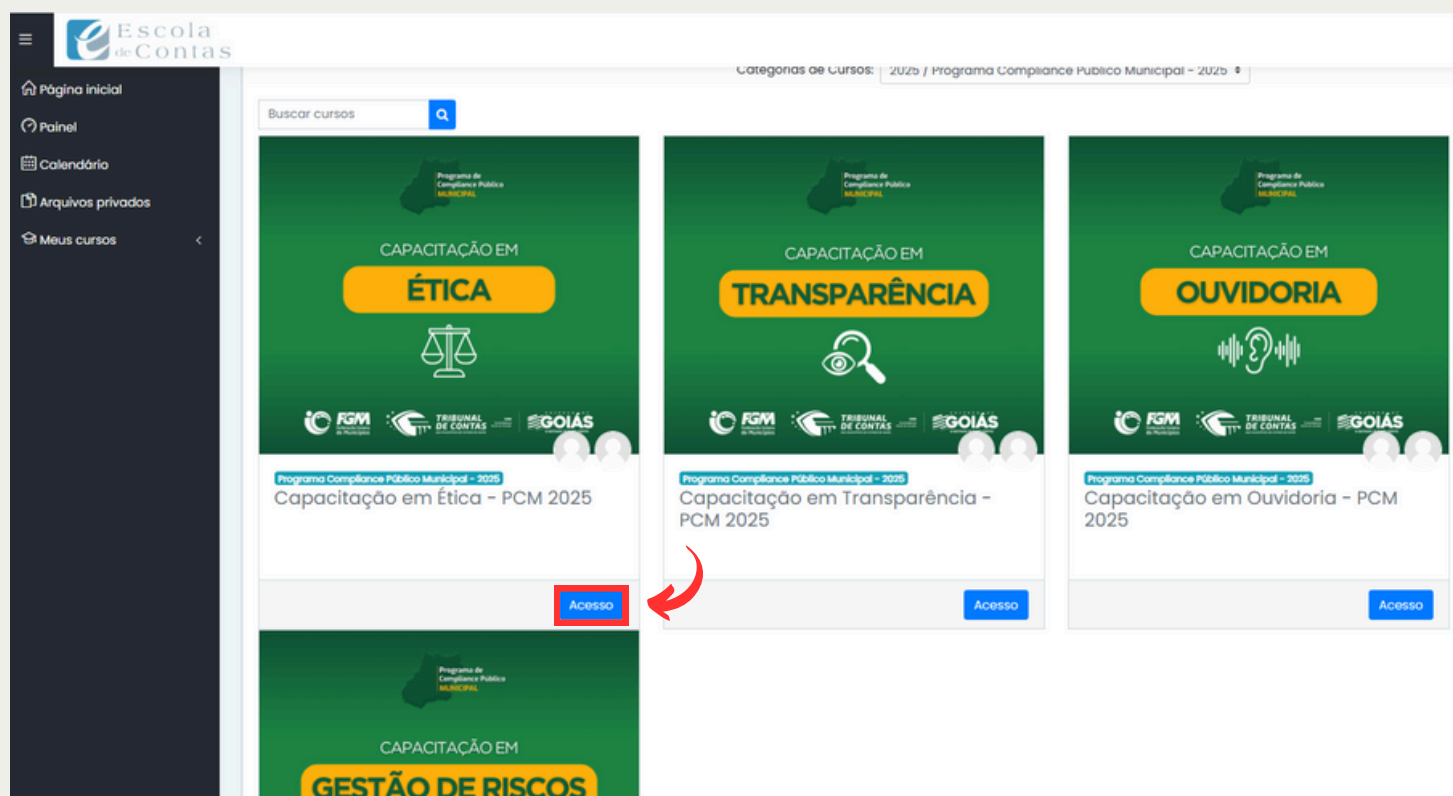
ALGUNS

17389

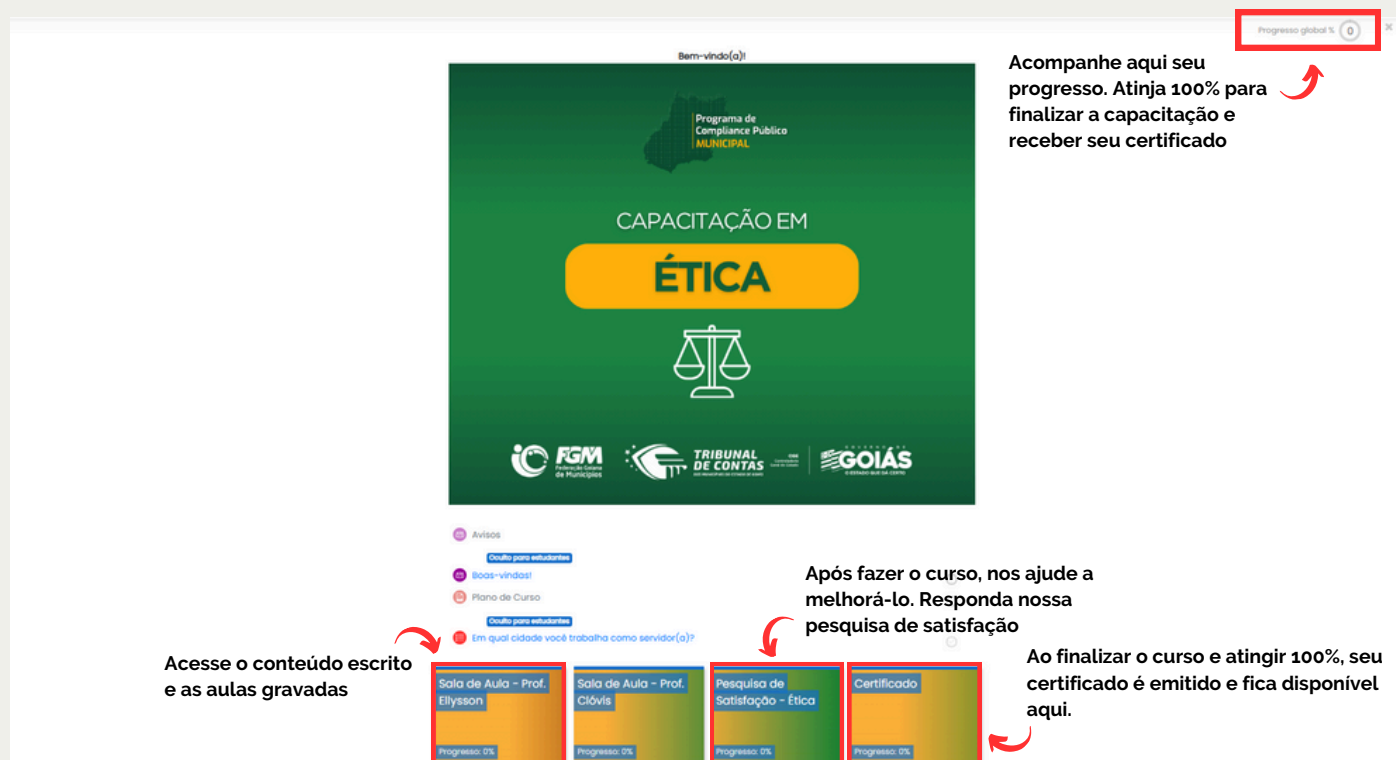
68

2949

Pronto! Basta clicar em **"Acesso"** e você já pode iniciar seus estudos



Veja na imagem, algumas funcionalidades da Plataforma EAD:



CALENDÁRIO CAPACITAÇÕES

Período para realização
dos Cursos de Capacitação:
04/06/2025 a 31/10/2025



Programa de Compliance Público **MUNICIPAL**

 Telefone (whatsapp): (62)3201-5369

 E-mail: pcm.cge@goias.gov.br

 Instagram: @cgegoias

 Site PCM: [clique aqui!](#)