

1º DESAFIO DE INOVAÇÃO -CGE

DOCUMENTAÇÃO DO PROJETO

LICITANTE: TIME A

1º Desafio de Inovação Aberta na CGE

Contexto:

O Governo de Goiás, por meio da Controladoria-Geral do Estado (CGE-GO) e com o apoio da Secretaria de Administração (SEAD), está lançando uma iniciativa transformadora na gestão pública.

Trata-se do 1º Desafio de Inovação Aberta, em que se buscam mentes criativas e soluções tecnológicas avançadas para enfrentar os desafios do controle interno a curto e médio prazo.

O projeto de que se trata este documento é o *“Desafio 1 - Como a CGE pode otimizar o monitoramento das compras do estado de Goiás para garantir que os órgãos estão atendendo aos requisitos estabelecidos para o processo de compras?”*

Este material tem como objetivo, apresentar informações sobre esse projeto na visão do licitante, aqui denominado **“TIME A”**, para facilitar o entendimento do trabalho que será adotado ao longo dos próximos meses.



GESTÃO DE PESSOAS

A sugestão é seguir com o modelo de contratação *Outsourcing*, assim a gestão do time será de responsabilidade da Licitante. Com isso o cliente ficará focado somente nas entregas no prazo e com qualidade.

CONTATO

Emerson Ferreira Gordo

Fabricio Pereira de Freitas



PIRAMIDE DO TIME A

A piramide do time será composta de:

- 1 Consultor Sênior;
- 1 Tech Leader Sênior;
- 1 Analista Sênior;
- 1 Analista Pleno;*

* Existe a possibilidade da adição ao time de mais 1 analista pleno, dependendo das necessidades levantadas ao longo do projeto.

Desafio 1 – Ciclo de Desenvolvimento

5. RETROSPECTIVA

Reunião de retrospectiva do Dev Team para discutir o que foi bom e o que pode ser melhorado nas próximas sprints.

4. REVIEW

Ao final da Sprint, as histórias desenvolvidas são apresentadas à CGE-GO e é enviado um e-mail com as evidências dos itens entregues.

1. REFINAMENTO

Reunião realizada para o Dev Team ouvir as histórias da CGE-GO e levantar dúvidas.



2. PLANNING

Reunião realizada para a equipe estimar as histórias em pontos e em conjunto com a CGE-GO, priorizar os itens a serem desenvolvidos.

3. DESENVOLVIMENTO

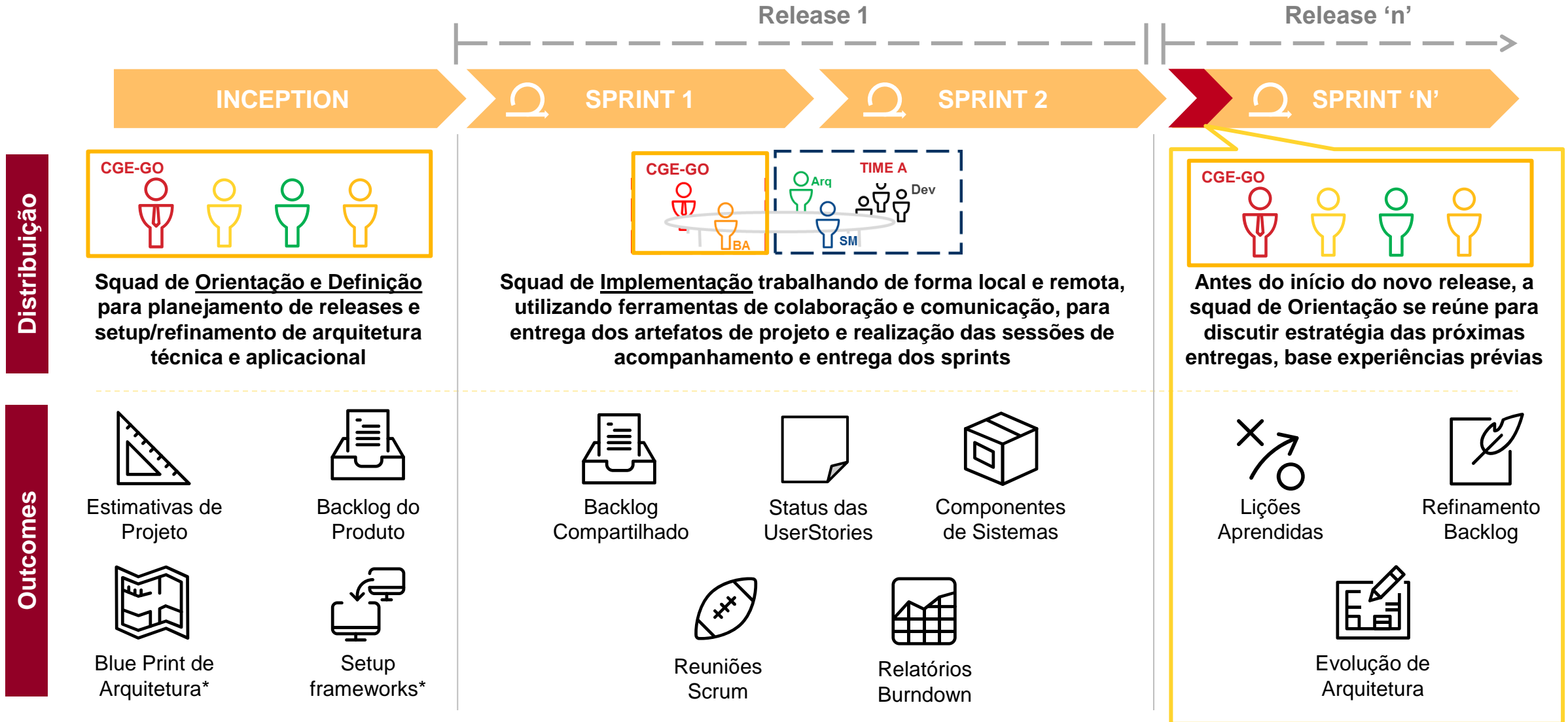
A equipe realiza o desenvolvimento das histórias priorizadas na planning de acordo com os critérios de aceitação.



-  Participação Dev Team
-  Participação da CGE

Desafio 1 – Ciclo de Desenvolvimento

... os objetivos capturados serão revistos durante o refinamento/criação do Product Backlog, seguindo a seguinte abordagem de entrega iterativa:



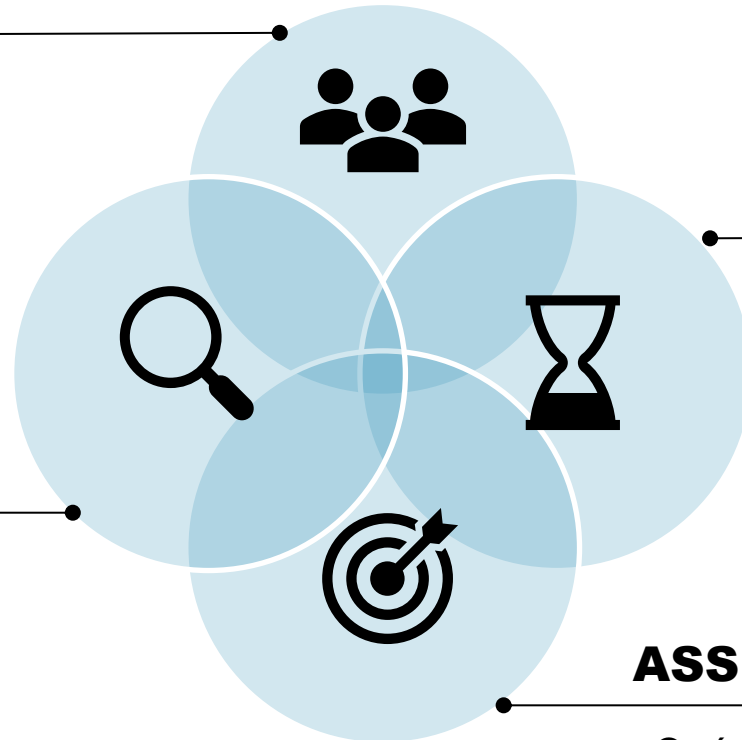
Desafio 1 – Importância da participação direta da CGE-GO no dia-a-dia

CLIENTE COMPROMETIDO

O cliente passa ser parte do problema e parte da solução, onde auxilia o time a atingir os objetivos e superar os desafios

TRANSPARÊNCIA

Envolvido em todo o processo, o cliente tem visibilidade de toda a evolução do projeto.



VISIBILIDADE DE PRAZOS E DATAS

O cliente tem visibilidade dos prazos e das possibilidades de atender as expectativas de datas de entrega.

ASSERTIVIDADE

O nível de assertividade é muito maior pois o cliente está participando de forma ativa durante todo o projeto. Redução no volume de alterações de escopo.

Desafio 1 – Modelo de Negócio

FATURAMENTO

Para dar continuidade ao atendimento do projeto entregue, deverá ser firmado novo contrato de prestação de serviços entre a CGE-GO e a empresa sob responsabilidade do TIME A.

CONTRATO

Para um futuro atendimento de suporte ao produto entregue e prestação de serviços de melhorias ou novos desenvolvimentos, é sugerido a realização de 1(um) novo contrato com a duração de 12 meses.



PIRAMIDE DO TIME A

A pirâmide definida para um futuro atendimento será composta de:

- 1 Analista Sênior;
- 2 Analista Pleno;

1º Desafio de Inovação Aberta na CGE

Solução:

A solução proposta é a implementação tecnológica de gerenciamento de processos de negócio, conhecido como **BPM - Business Process Management**, para orquestrar o fluxo de triagem dos editais de compra.

A solução consistirá das seguintes fases:

Analisar Processo

Consiste na avaliação de como os processos de negócio atuais estão operando:

- Análise minuciosa de todos os processos\documentos existentes no momento na organização;
- Desenhar fluxo AS IS do processo;
- Levantar as oportunidades de melhoria;

1º Desafio de Inovação Aberta na CGE

Desenhar Processo

Tem como principal objetivo a elaboração do modelo futuro do processo de negócio na versão melhorada (TO BE), alinhado às premissas e às metas definidas pelo Responsável pelo Processo:

- Redefinir escopo do novo processo;
- Modelagem do processo otimizado: fluxo TO BE;
- Desenhar as tabelas a serem utilizadas (enquadramentos* e baldes*);

* O conceito de enquadramento é ter tabelas para guardar informações que serão utilizadas no fluxo e que pode mudar a qualquer momento. Por exemplo: endpoints, legislações, ...

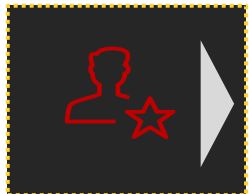
* O conceito de balde é ter uma tabela onde serão guardadas as informações geradas para uso posterior (consultas ou comparações).

Implantar Processo

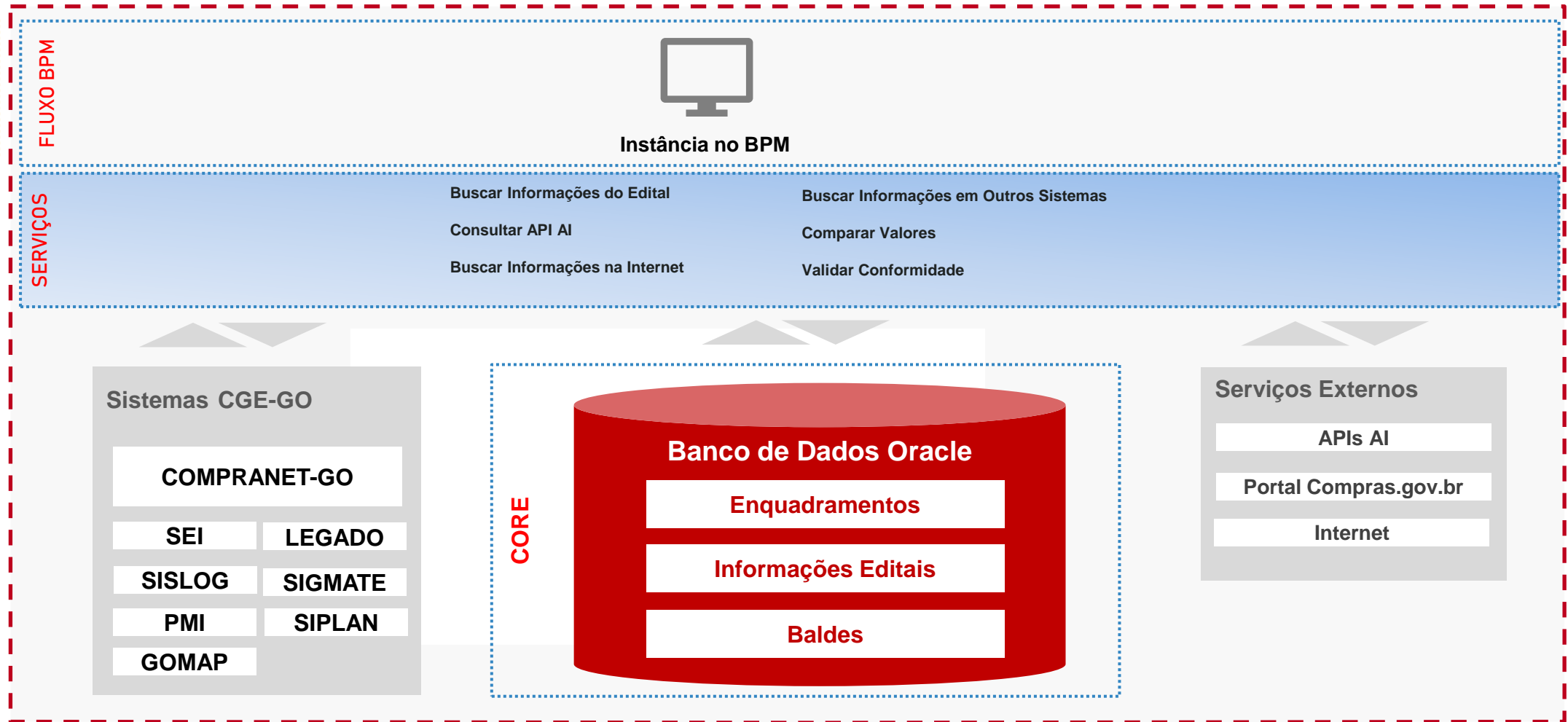
Consiste na execução e no acompanhamento das ações definidas no plano de implantação para implantar o processo redesenhado e aprovado:

- Acompanhamento da execução das ações por meio das reuniões da sistemática de acompanhamento, conforme governança de processos do órgão;

Desafio 1 – Arquitetura Aplicacional



Novo Edital
(Caixa preta)



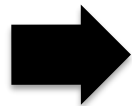
Escopo TIME A: X WM Fora do Escopo

Desafio 1 – Arquitetura Aplicacional



ENTRADA

- Início do processo, momento em que um novo edital chega para triagem.
- Sem maiores detalhamento, esta entrada ainda é uma Caixa preta. Será detalhado em levantamentos futuro.
- Com o entendimento até o momento, o novo edital será buscado de algum sistema “startando” o processo de triagem já mapeado em BPM. Para isto sera desenvolvido um serviço para realizar esta busca dos novos editais e guardar as informações dos mesmo na nossa base de histórico de editais (tb_edital).



FLUXO BPM

- Processo de triagem de editais mapeado e criado na ferramenta BPM.
- Para cada novo edital será criada 1 (uma) instância no processo de triagem que irá passar por todos os passos\ações mapeadas no processo BPM criado.
- O processo de triagem criado no BPM deverá chamar os serviços necessários para atender o andamento do fluxo do início ao fim.
- O BPM permite a integração, independente de tecnologia, com sistemas legados, serviços, banco de dados entre outros, a qualquer momento e em qualquer ponto do fluxo mapeado.
- Sugestão de ferramenta: Camunda.



SERVIÇOS

- Camada responsável pela orquestração\controle da entrada e da saída do fluxo de triagem.
- Camada de transição, sem inteligência.
- Realizar chamadas a serviços externos com endpoints enquadrados em banco.
- Realizar chamadas ao banco de dados onde será realizada todas as validações.
- Sugestão de tecnologia: Java.

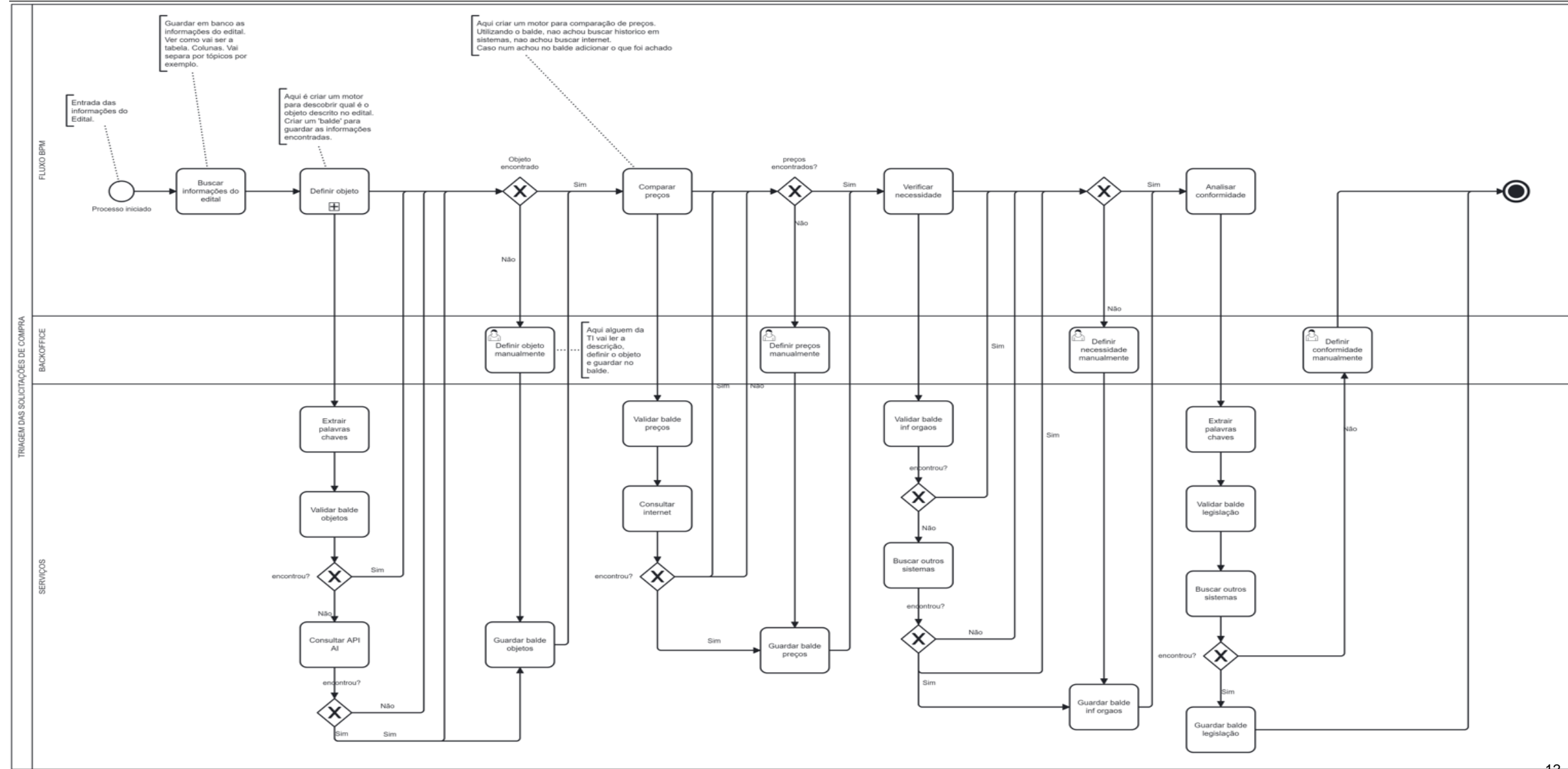


Core

- Responsável por guardar todos os dados do fluxo de triagem.
- Toda a parte de backlog da solução será contemplada aqui.
- Todas as validações serão desenvolvidas no banco de dados.
- Sugestão de ferramenta: Oracle.

Desafio 1 – FLUXO BPM

FLUXO BPM





Anexo A

Matriz de Responsabilidade

Desafio 1 – Matriz de Responsabilidade

Atividade	CGE	Licitante
Integrar as equipes envolvidas no planejamento e execução dos projetos/programas, internas de TI ou externas	R	C, I
Mobilizar a equipe da Licitante para atuação no programa e definição de papéis	C, I	R
Escalonar à Gestão do Projeto sobre problemas, riscos e outros assuntos que requeiram maior autoridade de decisão e uma ação de equipes da CGE	A	R
Tomar ações necessárias para endereçar os escalamentos comunicados de forma a garantir o cumprimento dos planos por equipes fora da gestão da Licitante	R	I
Atuar como facilitador e removedor de impedimentos externos (áreas corporativas) para garantir o bom andamento das dependências do projeto	R	C, I
Identificar e analisar riscos, definir estratégias de prevenção e reduzir a probabilidade de ocorrência dos riscos e planos de contingência	A	R
Realizar reuniões como comitês de projetos	R	R, I
Elaborar relatórios de status e geração de indicadores do progresso e desempenho	R	R, I
Analisar e aprovar as solicitações de mudanças apresentadas pelas equipes do projeto	R	C, I
Formalizar o documento de Aceite do Projeto	R	C, I

R = Responsável A = Aprovador C = Consultado I = Informado

Desafio 1 – Matriz de Responsabilidade

Atividade	CGE	Licitante
Gestão do Projeto	R	R
Controlar o plano do projeto e dos entregáveis	R	R
Elaborar o plano de comunicação do projeto e das atividades de gestão de mudança	R	C, I
Disponibilizar de todos os materiais relevantes para entender a solução atual: códigos fontes, documentos, listas de integrações, jornadas, protótipos, entre outros	R	I
Entender os materiais fornecidos	A	R
Desenho das funcionalidades, incluindo as integrações com outros sistemas	A	R
Criar e priorizar as demandas	R	C
Realização de testes unitários	A	R

R = Responsável A = Aprovador C = Consultado I = Informado

Obrigad @!