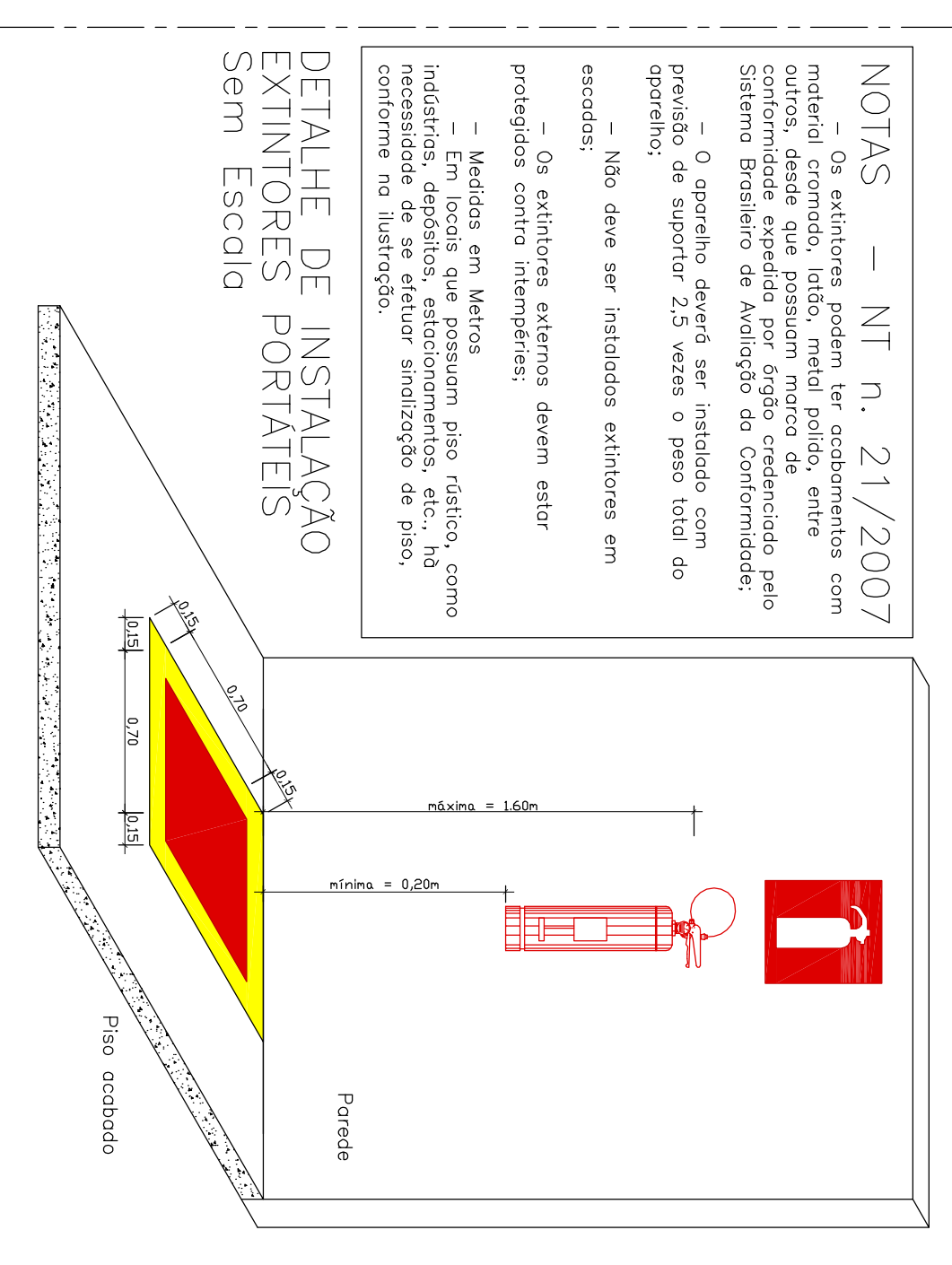


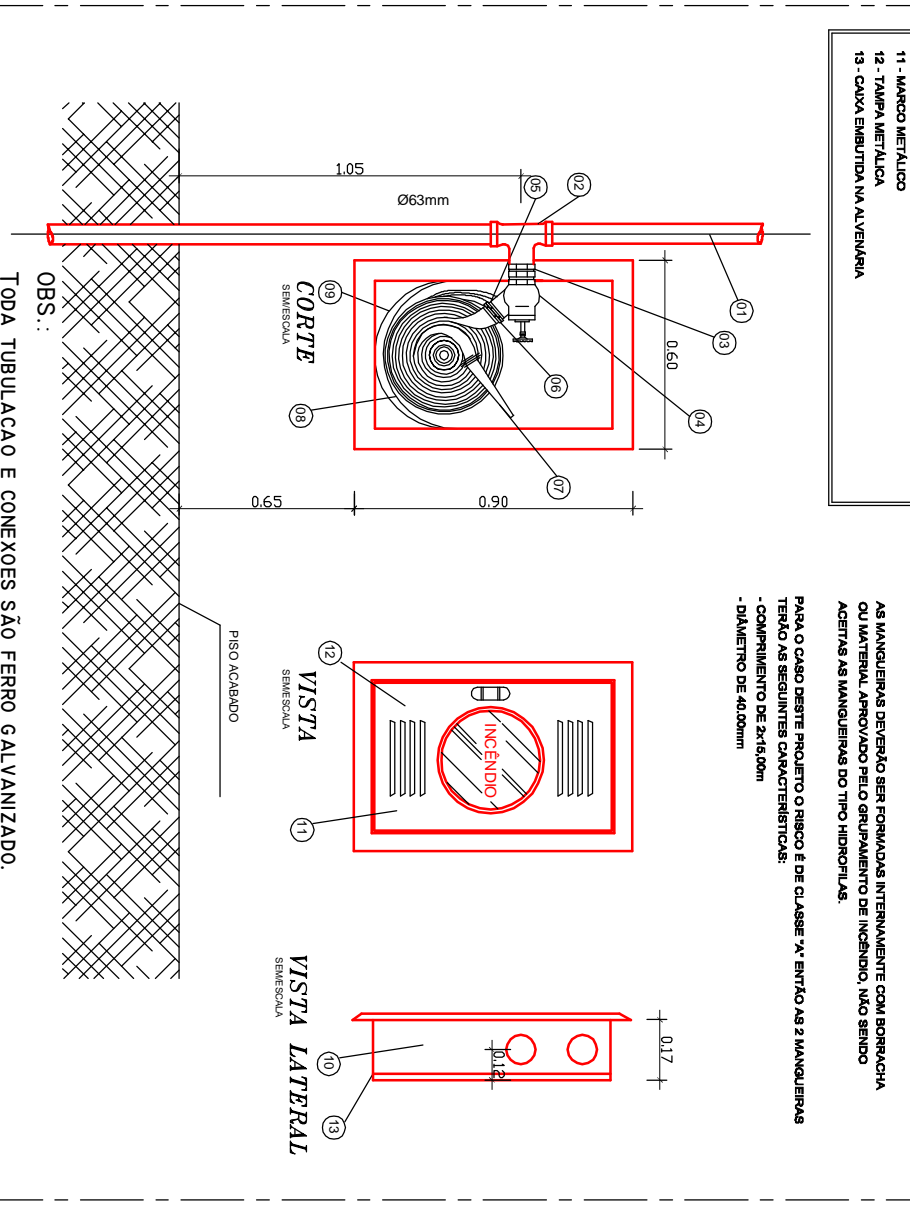
DETALHES GERAIS



NOTAS - NF n.º 21/2007

Industria Nacional de Extintores, Lda. e outras indústrias que fabricam extintores portáteis sem escoada

Table with 2 columns: Símbolo and Descrição. Lists various fire extinguisher symbols and their descriptions.



NOTAS CONTROLO DE MATERIAS DE ACABAMENTO E REVESTIMENTO

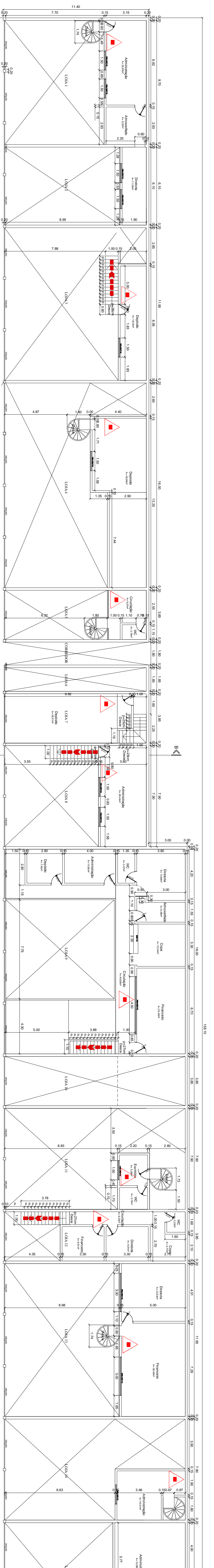
Em relação ao controlo de acabamentos e revestimentos de interiores para ser executado, consultar a especificação do Produto Técnico nº 20/06/2007...

SEGUANÇA ESTRUTURAL NAS EDIFICAÇÕES

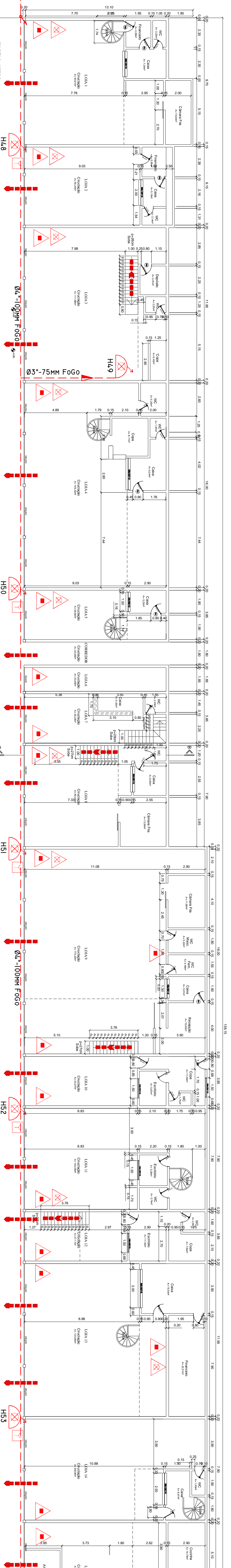
No âmbito da Segurança Estrutural em Edifícios, consultar a especificação do Produto Técnico nº 20/06/2007...

NOTAS GERAIS

Os materiais devem ser compatíveis com o Produto Técnico nº 20/06/2007...



14 PLANTA BAIXA SUPERIOR - GP8 ESCALA 1/150



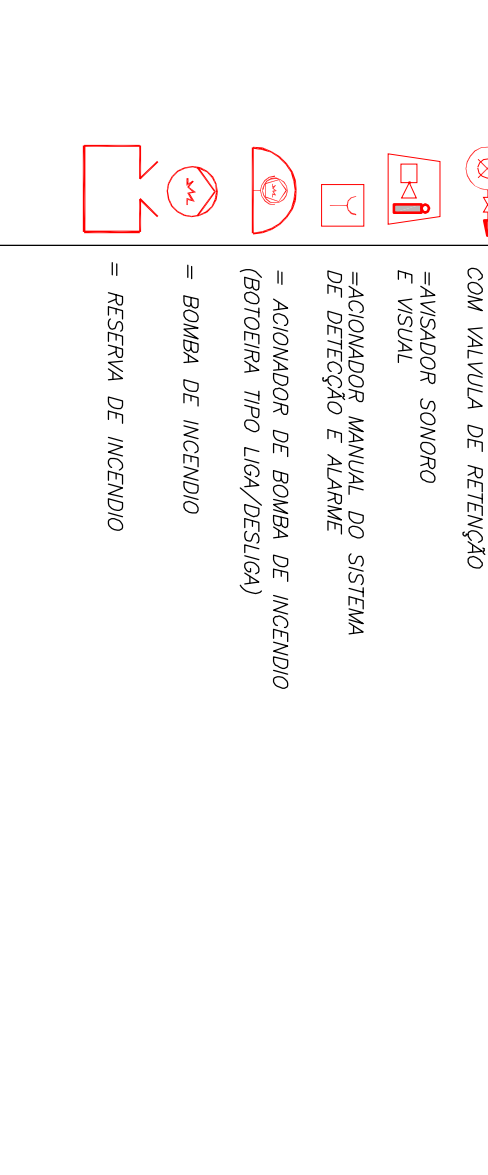
15 PLANTA BAIXA TERREDO - GP8 ESCALA 1/150

LEGENDA:

Legend table with columns: Símbolo, Descrição, Quantidade. Lists symbols for extinguishers and their respective quantities.

Simbologia

- List of symbols and their meanings: extintores de mão, sinal de acesso, etc.



Official stamp of 'INCÊNDIO' (Fire Department) with text: 'PROCESSO Nº...', 'APPROVADO', and 'Desempenhamento'.

Table with 3 columns: Descrição, Quantidade, Símbolo. Contains information about the fire extinguishers used in the project.

ESCALA 1/20