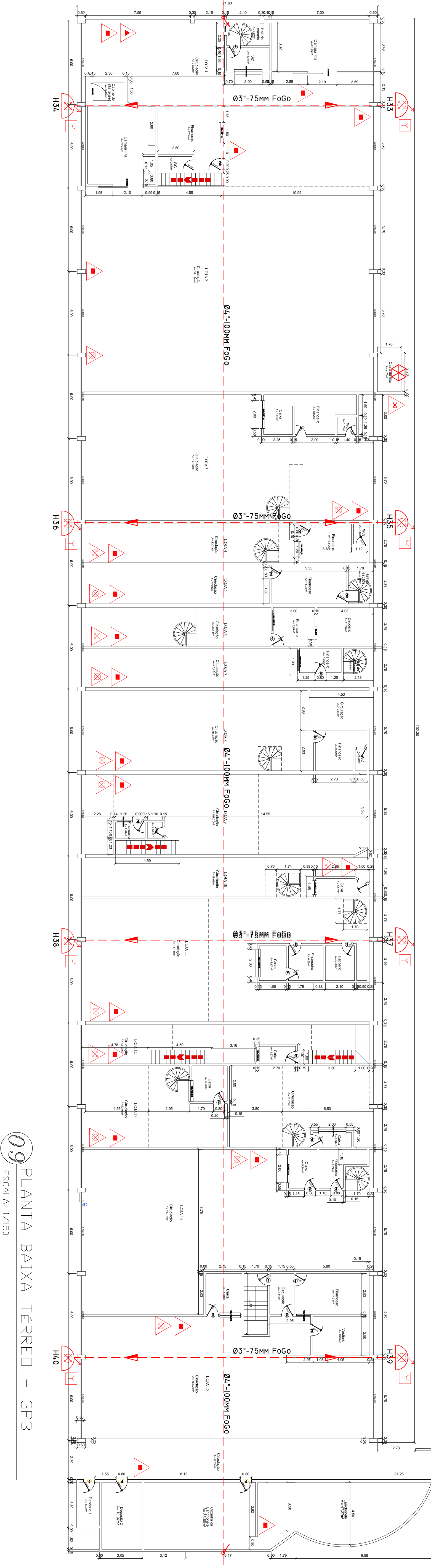
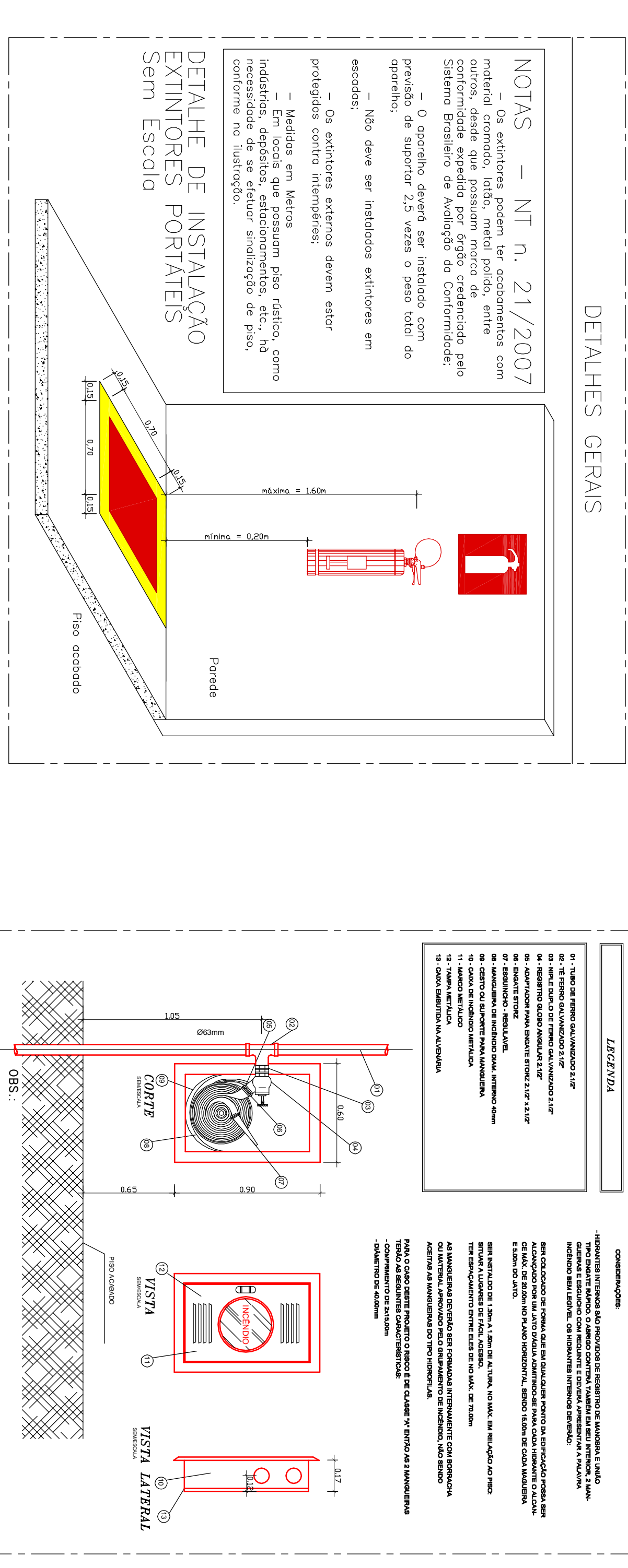


10 PLANTA BAIXA SUPERIOR - GP3  
ESCALA 1/150



09 PLANTA BAIXA TERREO - GP3  
ESCALA 1/150

**NOTAS** CONTROLE DE MATERIAS DE ACABAMENTO E REVESTIMENTO

O controle de materiais de acabamento e revestimento de edificações deve ser realizado durante a execução das obras, sendo necessário a elaboração de uma lista de materiais a ser utilizada durante a obra, com especificações técnicas e marcas, para controle de qualidade e uniformidade.

**ILUMINAÇÃO DE EMERGENCIA**

— Para ser utilizada em situações de emergência em locais de circulação, acesso, saída de emergência e áreas comuns, a iluminação de emergência deve ser instalada em locais estratégicos, com autonomia mínima de 1 hora, e ser capaz de iluminar o caminho de fuga em caso de interrupção da rede elétrica principal.

**HIBRIDANTE URBANO**

— Deve ser instalado em locais de circulação, acesso, saída de emergência e áreas comuns, com autonomia mínima de 1 hora, e ser capaz de iluminar o caminho de fuga em caso de interrupção da rede elétrica principal.

**SEGURANÇA ESTRUTURAL NAS EDIFICAÇÕES**

— Deve ser observado o dimensionamento das estruturas de concreto armado, de acordo com as normas técnicas vigentes, considerando as ações de peso próprio, sobrecarga, vento e sismos.

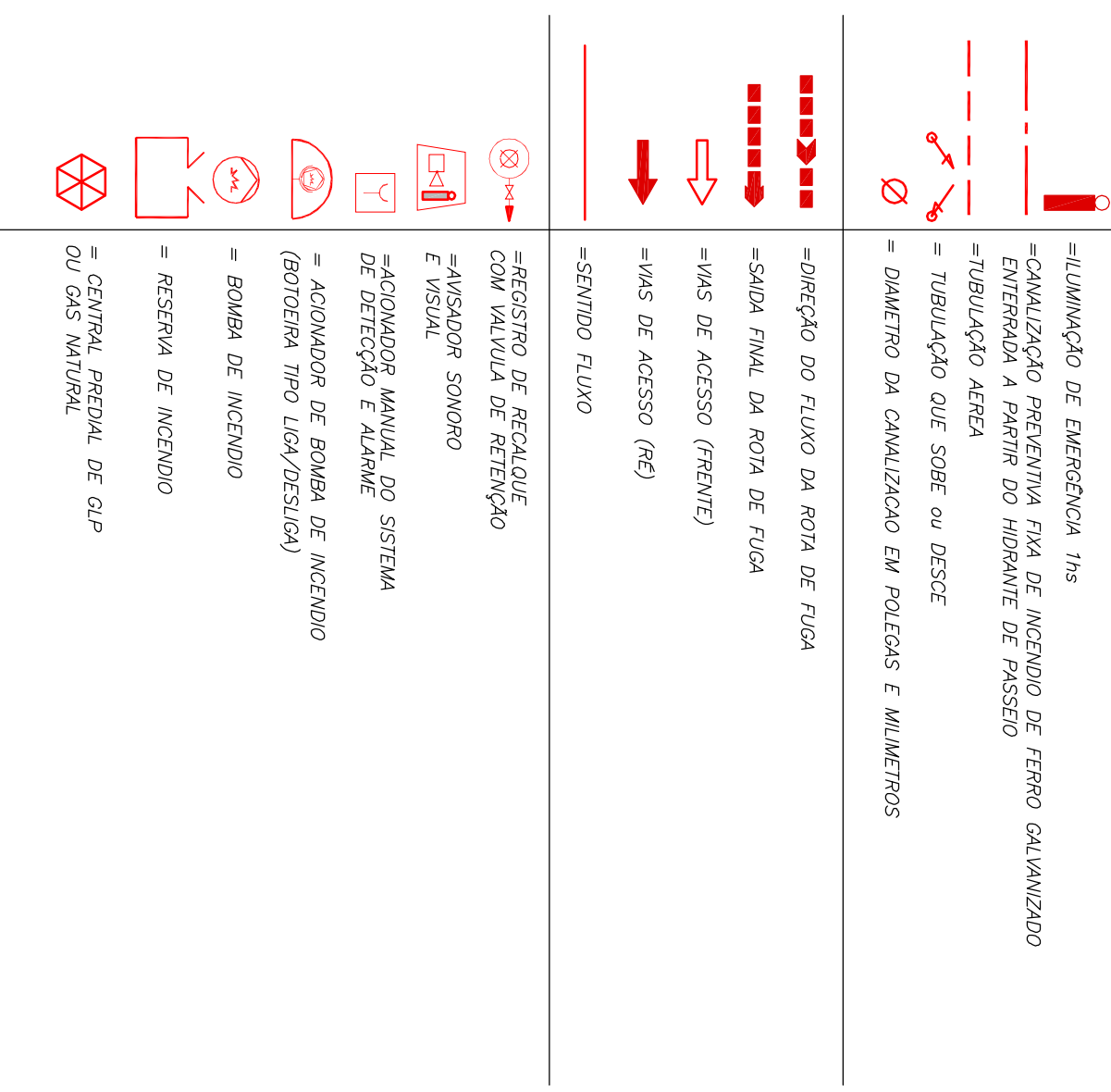
**SAÍDA DE EMERGENCIA**

— Deve ser observado o dimensionamento das estruturas de concreto armado, de acordo com as normas técnicas vigentes, considerando as ações de peso próprio, sobrecarga, vento e sismos.

**LEGENDA:** QUADRO PARCIAL PLANCHA 03/20

SÍMBOLO	DESCRIÇÃO	CARGA QUANT.
	= EXTINGUIDOR DE INCÊNDIO PORTÁTIL	14
	= EXTINGUIDOR DE INCÊNDIO PORTÁTIL	01
	= EXTINGUIDOR DE INCÊNDIO PORTÁTIL	02
	= EXTINGUIDOR DE INCÊNDIO PORTÁTIL	38
	= EXTINGUIDOR DE INCÊNDIO PORTÁTIL	35
	= EXTINGUIDOR DE INCÊNDIO PORTÁTIL	08

**SIMBOLOGIA**



**INCÊNDIO**  
CERTEZA



PROPOSTOR	PROJETO	PROJETAÇÃO	DATA	FOLHA
SECRETARIA DE ADMINISTRAÇÃO DE GOV. DO RJ	INCÊNDIO	03/20	3	20