

NOTAS CONTROL DE MATERIAS DE ACABAMENTO E REVESTIMENTO

O controle de materiais de acabamento e revestimento de edificação deve ser executado nos locais e etapas de execução de acordo com o Manual Técnico nº 19 do CBMAO e o Manual Técnico nº 20 do CBMAO. O controle de materiais de acabamento e revestimento de edificação deve ser executado nos locais e etapas de execução de acordo com o Manual Técnico nº 19 do CBMAO e o Manual Técnico nº 20 do CBMAO.

ILUMINAÇÃO DE EMERGENÇA

1 - Deve ser previsto iluminação de emergência em todos os cômodos, exceto:
 1.1 - Banheiros; 1.2 - Vestiários; 1.3 - Vestiários de funcionários; 1.4 - Vestiários de visitantes; 1.5 - Vestiários de visitantes; 1.6 - Vestiários de visitantes; 1.7 - Vestiários de visitantes; 1.8 - Vestiários de visitantes; 1.9 - Vestiários de visitantes; 2 - A iluminação de emergência deve ser instalada em locais de circulação de pessoas, com exceção dos locais mencionados no item 1. A iluminação de emergência deve ser instalada em locais de circulação de pessoas, com exceção dos locais mencionados no item 1. A iluminação de emergência deve ser instalada em locais de circulação de pessoas, com exceção dos locais mencionados no item 1.

HORRANTE URBANO

1 - Deve ser previsto horrrante urbano em todos os cômodos, exceto:
 1.1 - Banheiros; 1.2 - Vestiários; 1.3 - Vestiários de funcionários; 1.4 - Vestiários de visitantes; 1.5 - Vestiários de visitantes; 1.6 - Vestiários de visitantes; 1.7 - Vestiários de visitantes; 1.8 - Vestiários de visitantes; 1.9 - Vestiários de visitantes; 2 - A iluminação de emergência deve ser instalada em locais de circulação de pessoas, com exceção dos locais mencionados no item 1. A iluminação de emergência deve ser instalada em locais de circulação de pessoas, com exceção dos locais mencionados no item 1. A iluminação de emergência deve ser instalada em locais de circulação de pessoas, com exceção dos locais mencionados no item 1.

AS FOMAS DE CONCRETO LOCALIZADAS NAS NOTAS DE FOMAS DEVEEM RESISTIR A CARGAS MÍNIMAS DE 100 KG/M² DE SOBRECARGA.

SEGURANÇA ESTRUTURAL NAS EDIFICAÇÕES

1 - Deve ser prevista segurança estrutural em todas as etapas de execução, exceto:
 1.1 - Banheiros; 1.2 - Vestiários; 1.3 - Vestiários de funcionários; 1.4 - Vestiários de visitantes; 1.5 - Vestiários de visitantes; 1.6 - Vestiários de visitantes; 1.7 - Vestiários de visitantes; 1.8 - Vestiários de visitantes; 1.9 - Vestiários de visitantes; 2 - A iluminação de emergência deve ser instalada em locais de circulação de pessoas, com exceção dos locais mencionados no item 1. A iluminação de emergência deve ser instalada em locais de circulação de pessoas, com exceção dos locais mencionados no item 1. A iluminação de emergência deve ser instalada em locais de circulação de pessoas, com exceção dos locais mencionados no item 1.

NOTAS GÊNERICAS

1 - Deve ser prevista segurança estrutural em todas as etapas de execução, exceto:
 1.1 - Banheiros; 1.2 - Vestiários; 1.3 - Vestiários de funcionários; 1.4 - Vestiários de visitantes; 1.5 - Vestiários de visitantes; 1.6 - Vestiários de visitantes; 1.7 - Vestiários de visitantes; 1.8 - Vestiários de visitantes; 1.9 - Vestiários de visitantes; 2 - A iluminação de emergência deve ser instalada em locais de circulação de pessoas, com exceção dos locais mencionados no item 1. A iluminação de emergência deve ser instalada em locais de circulação de pessoas, com exceção dos locais mencionados no item 1. A iluminação de emergência deve ser instalada em locais de circulação de pessoas, com exceção dos locais mencionados no item 1.

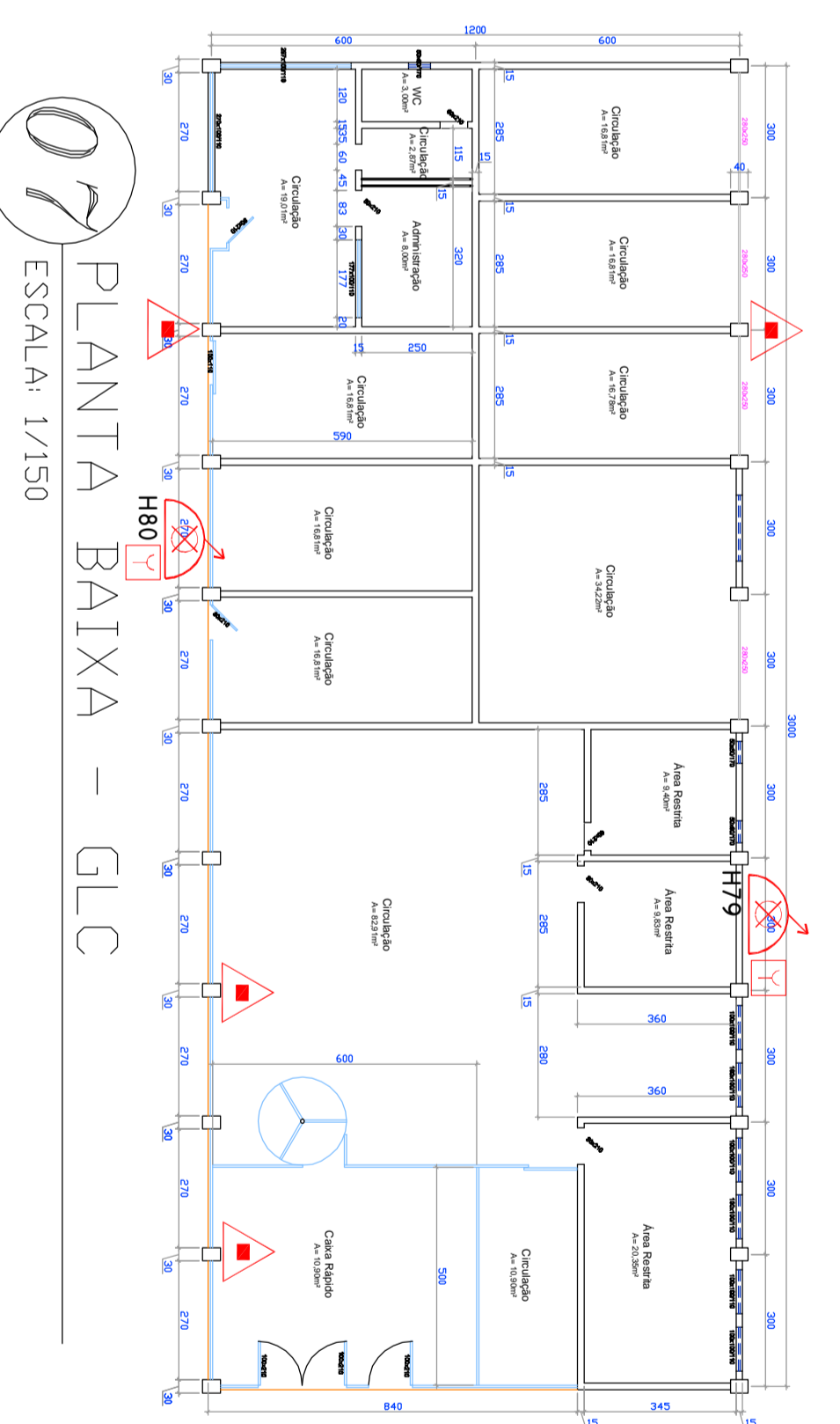
SINALIZAÇÃO DE EMERGENÇA

1 - Deve ser prevista sinalização de emergência em todos os cômodos, exceto:
 1.1 - Banheiros; 1.2 - Vestiários; 1.3 - Vestiários de funcionários; 1.4 - Vestiários de visitantes; 1.5 - Vestiários de visitantes; 1.6 - Vestiários de visitantes; 1.7 - Vestiários de visitantes; 1.8 - Vestiários de visitantes; 1.9 - Vestiários de visitantes; 2 - A iluminação de emergência deve ser instalada em locais de circulação de pessoas, com exceção dos locais mencionados no item 1. A iluminação de emergência deve ser instalada em locais de circulação de pessoas, com exceção dos locais mencionados no item 1. A iluminação de emergência deve ser instalada em locais de circulação de pessoas, com exceção dos locais mencionados no item 1.

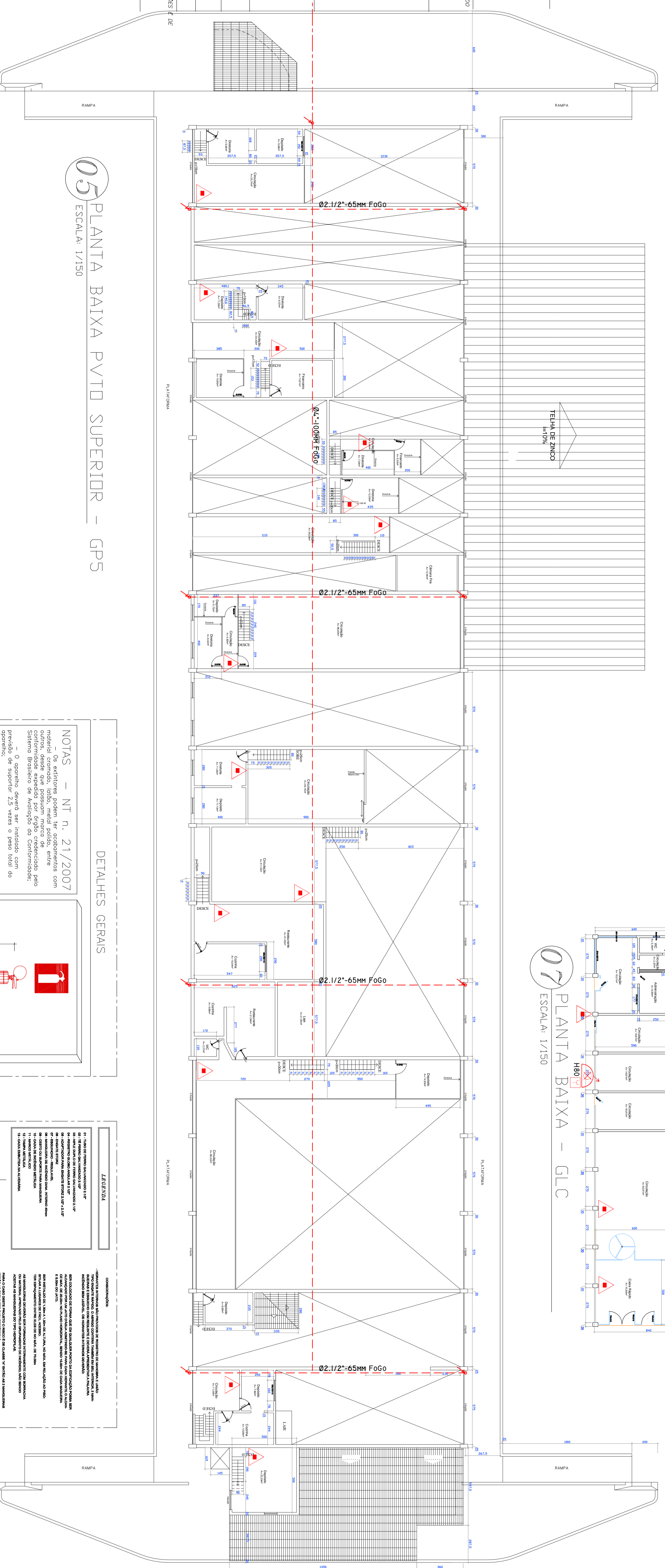
SADIA DE EMERGENÇA

1 - Deve ser prevista sadia de emergência em todos os cômodos, exceto:
 1.1 - Banheiros; 1.2 - Vestiários; 1.3 - Vestiários de funcionários; 1.4 - Vestiários de visitantes; 1.5 - Vestiários de visitantes; 1.6 - Vestiários de visitantes; 1.7 - Vestiários de visitantes; 1.8 - Vestiários de visitantes; 1.9 - Vestiários de visitantes; 2 - A iluminação de emergência deve ser instalada em locais de circulação de pessoas, com exceção dos locais mencionados no item 1. A iluminação de emergência deve ser instalada em locais de circulação de pessoas, com exceção dos locais mencionados no item 1. A iluminação de emergência deve ser instalada em locais de circulação de pessoas, com exceção dos locais mencionados no item 1.

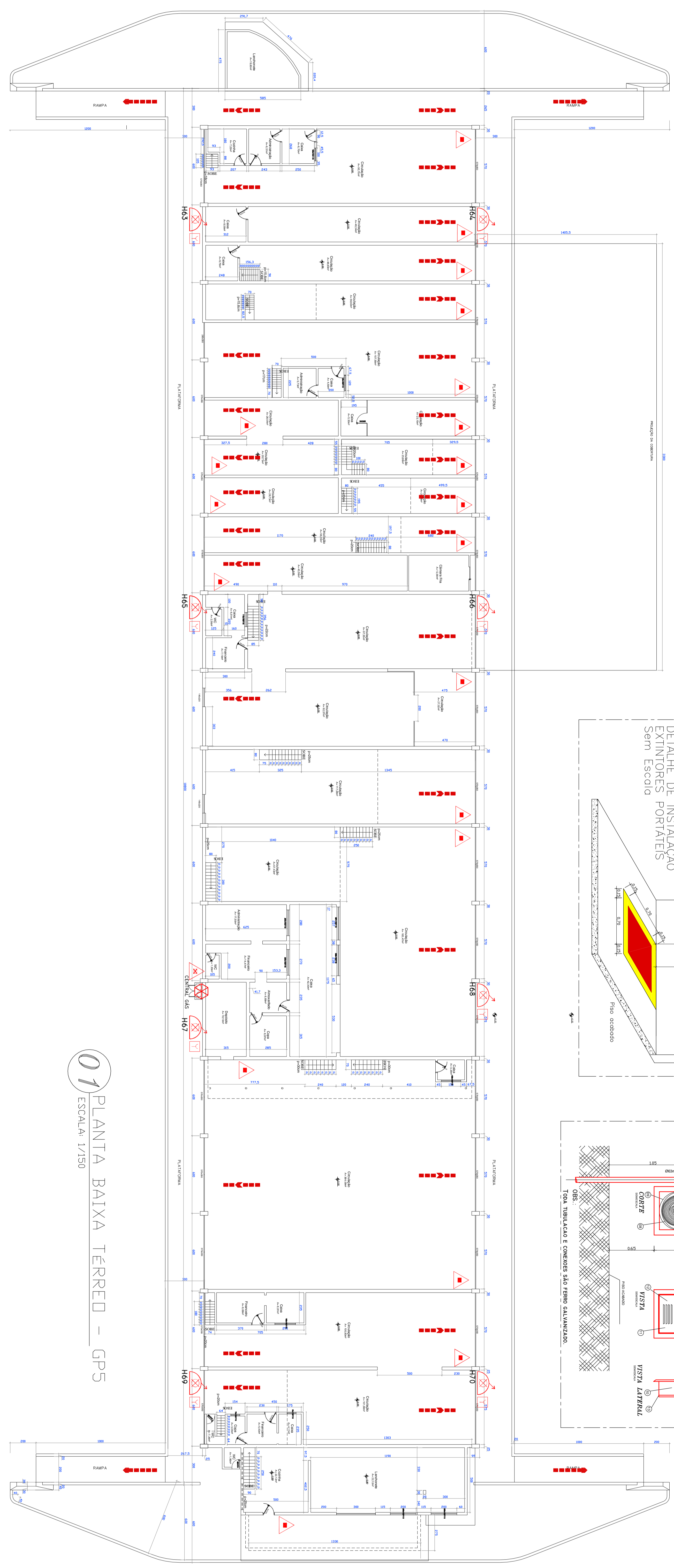
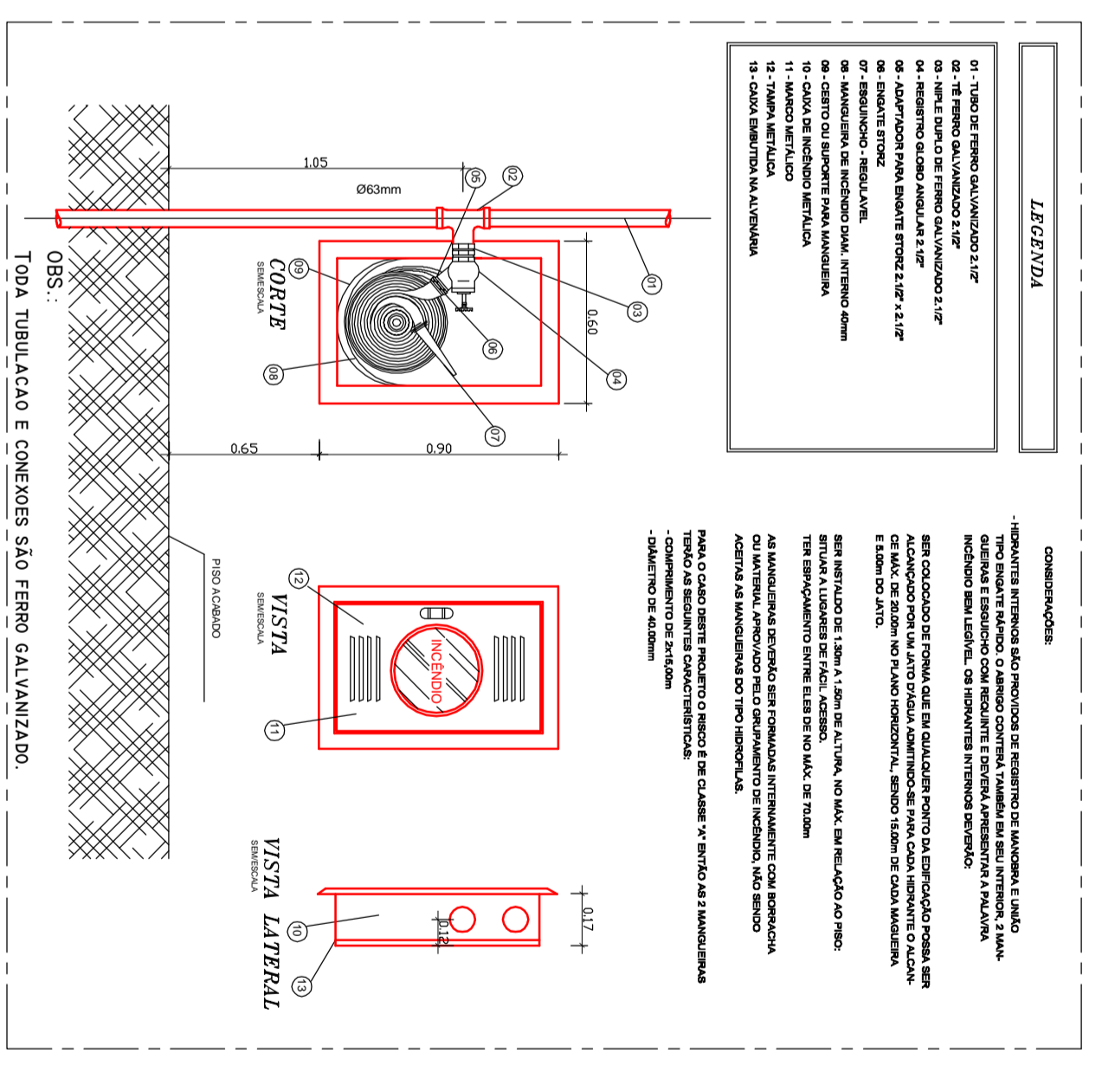
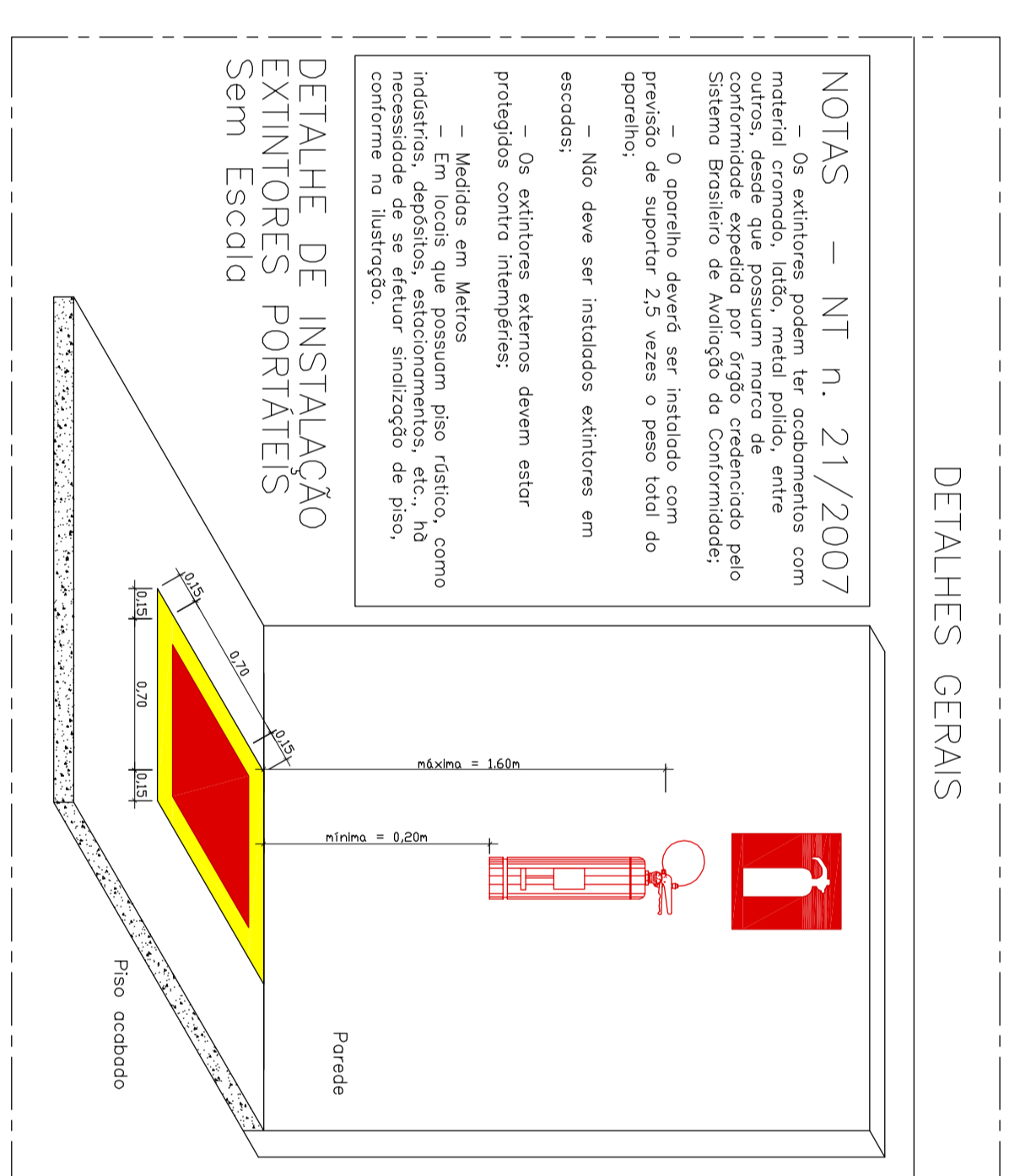
A Norma Técnica nº 17 se aplica a todas as edificações, com exceção das áreas destinadas a garagem, com área superior a 1000 m² ou capacidade total superior a 2000 pessoas, em que se aplicam a NT 12.



07 PLANTA BAIXA - GLC
ESCALA: 1/150



05 PLANTA BAIXA PVT0 SUPERIOR - GPS
ESCALA: 1/150



01 PLANTA BAIXA TERREO - GPS
ESCALA: 1/150

LEGENDA:

SÍMBOLO	DESCRIÇÃO	QUANTIDADE	PARTE DA PLANTA
	EXTINTOR DE INCÊNDIO PORTÁTIL	00	ARMAZÉM
	EXTINTOR DE INCÊNDIO PORTÁTIL	00	CORR./E-BC
	EXTINTOR DE INCÊNDIO PORTÁTIL	01	PA. 802/20-8-C
	EXTINTOR DE INCÊNDIO PORTÁTIL	41	PA. 802/20-8-B
	EXTINTOR DE INCÊNDIO PORTÁTIL	42	TOTAL
	EXTINTOR DE INCÊNDIO PORTÁTIL	08	TOTAL

SIMBIOLOGIA

ILUMINAÇÃO DE EMERGENÇA NA ESCALA DE 1/150: 1 - Símbolo de emergência na escala de 1/150. 2 - Símbolo de emergência na escala de 1/150. 3 - Símbolo de emergência na escala de 1/150. 4 - Símbolo de emergência na escala de 1/150. 5 - Símbolo de emergência na escala de 1/150. 6 - Símbolo de emergência na escala de 1/150. 7 - Símbolo de emergência na escala de 1/150. 8 - Símbolo de emergência na escala de 1/150. 9 - Símbolo de emergência na escala de 1/150. 10 - Símbolo de emergência na escala de 1/150. 11 - Símbolo de emergência na escala de 1/150. 12 - Símbolo de emergência na escala de 1/150. 13 - Símbolo de emergência na escala de 1/150. 14 - Símbolo de emergência na escala de 1/150. 15 - Símbolo de emergência na escala de 1/150. 16 - Símbolo de emergência na escala de 1/150. 17 - Símbolo de emergência na escala de 1/150. 18 - Símbolo de emergência na escala de 1/150. 19 - Símbolo de emergência na escala de 1/150. 20 - Símbolo de emergência na escala de 1/150. 21 - Símbolo de emergência na escala de 1/150. 22 - Símbolo de emergência na escala de 1/150. 23 - Símbolo de emergência na escala de 1/150. 24 - Símbolo de emergência na escala de 1/150. 25 - Símbolo de emergência na escala de 1/150. 26 - Símbolo de emergência na escala de 1/150. 27 - Símbolo de emergência na escala de 1/150. 28 - Símbolo de emergência na escala de 1/150. 29 - Símbolo de emergência na escala de 1/150. 30 - Símbolo de emergência na escala de 1/150. 31 - Símbolo de emergência na escala de 1/150. 32 - Símbolo de emergência na escala de 1/150. 33 - Símbolo de emergência na escala de 1/150. 34 - Símbolo de emergência na escala de 1/150. 35 - Símbolo de emergência na escala de 1/150. 36 - Símbolo de emergência na escala de 1/150. 37 - Símbolo de emergência na escala de 1/150. 38 - Símbolo de emergência na escala de 1/150. 39 - Símbolo de emergência na escala de 1/150. 40 - Símbolo de emergência na escala de 1/150. 41 - Símbolo de emergência na escala de 1/150. 42 - Símbolo de emergência na escala de 1/150. 43 - Símbolo de emergência na escala de 1/150. 44 - Símbolo de emergência na escala de 1/150. 45 - Símbolo de emergência na escala de 1/150. 46 - Símbolo de emergência na escala de 1/150. 47 - Símbolo de emergência na escala de 1/150. 48 - Símbolo de emergência na escala de 1/150. 49 - Símbolo de emergência na escala de 1/150. 50 - Símbolo de emergência na escala de 1/150. 51 - Símbolo de emergência na escala de 1/150. 52 - Símbolo de emergência na escala de 1/150. 53 - Símbolo de emergência na escala de 1/150. 54 - Símbolo de emergência na escala de 1/150. 55 - Símbolo de emergência na escala de 1/150. 56 - Símbolo de emergência na escala de 1/150. 57 - Símbolo de emergência na escala de 1/150. 58 - Símbolo de emergência na escala de 1/150. 59 - Símbolo de emergência na escala de 1/150. 60 - Símbolo de emergência na escala de 1/150. 61 - Símbolo de emergência na escala de 1/150. 62 - Símbolo de emergência na escala de 1/150. 63 - Símbolo de emergência na escala de 1/150. 64 - Símbolo de emergência na escala de 1/150. 65 - Símbolo de emergência na escala de 1/150. 66 - Símbolo de emergência na escala de 1/150. 67 - Símbolo de emergência na escala de 1/150. 68 - Símbolo de emergência na escala de 1/150. 69 - Símbolo de emergência na escala de 1/150. 70 - Símbolo de emergência na escala de 1/150. 71 - Símbolo de emergência na escala de 1/150. 72 - Símbolo de emergência na escala de 1/150. 73 - Símbolo de emergência na escala de 1/150. 74 - Símbolo de emergência na escala de 1/150. 75 - Símbolo de emergência na escala de 1/150. 76 - Símbolo de emergência na escala de 1/150. 77 - Símbolo de emergência na escala de 1/150. 78 - Símbolo de emergência na escala de 1/150. 79 - Símbolo de emergência na escala de 1/150. 80 - Símbolo de emergência na escala de 1/150. 81 - Símbolo de emergência na escala de 1/150. 82 - Símbolo de emergência na escala de 1/150. 83 - Símbolo de emergência na escala de 1/150. 84 - Símbolo de emergência na escala de 1/150. 85 - Símbolo de emergência na escala de 1/150. 86 - Símbolo de emergência na escala de 1/150. 87 - Símbolo de emergência na escala de 1/150. 88 - Símbolo de emergência na escala de 1/150. 89 - Símbolo de emergência na escala de 1/150. 90 - Símbolo de emergência na escala de 1/150. 91 - Símbolo de emergência na escala de 1/150. 92 - Símbolo de emergência na escala de 1/150. 93 - Símbolo de emergência na escala de 1/150. 94 - Símbolo de emergência na escala de 1/150. 95 - Símbolo de emergência na escala de 1/150. 96 - Símbolo de emergência na escala de 1/150. 97 - Símbolo de emergência na escala de 1/150. 98 - Símbolo de emergência na escala de 1/150. 99 - Símbolo de emergência na escala de 1/150. 100 - Símbolo de emergência na escala de 1/150.

INCÊNDIO

APPROVADO

ESTUDO DE RISCO MULTIPLO
 PROCESSO Nº 14
 1 - Projeto original
 2 - 1ª revisão
 3 - 2ª revisão
 4 - 3ª revisão
 5 - 4ª revisão
 6 - 5ª revisão
 7 - 6ª revisão
 8 - 7ª revisão
 9 - 8ª revisão
 10 - 9ª revisão
 11 - 10ª revisão
 12 - 11ª revisão
 13 - 12ª revisão
 14 - 13ª revisão
 15 - 14ª revisão
 16 - 15ª revisão
 17 - 16ª revisão
 18 - 17ª revisão
 19 - 18ª revisão
 20 - 19ª revisão
 21 - 20ª revisão
 22 - 21ª revisão
 23 - 22ª revisão
 24 - 23ª revisão
 25 - 24ª revisão
 26 - 25ª revisão
 27 - 26ª revisão
 28 - 27ª revisão
 29 - 28ª revisão
 30 - 29ª revisão
 31 - 30ª revisão
 32 - 31ª revisão
 33 - 32ª revisão
 34 - 33ª revisão
 35 - 34ª revisão
 36 - 35ª revisão
 37 - 36ª revisão
 38 - 37ª revisão
 39 - 38ª revisão
 40 - 39ª revisão
 41 - 40ª revisão
 42 - 41ª revisão
 43 - 42ª revisão
 44 - 43ª revisão
 45 - 44ª revisão
 46 - 45ª revisão
 47 - 46ª revisão
 48 - 47ª revisão
 49 - 48ª revisão
 50 - 49ª revisão
 51 - 50ª revisão
 52 - 51ª revisão
 53 - 52ª revisão
 54 - 53ª revisão
 55 - 54ª revisão
 56 - 55ª revisão
 57 - 56ª revisão
 58 - 57ª revisão
 59 - 58ª revisão
 60 - 59ª revisão
 61 - 60ª revisão
 62 - 61ª revisão
 63 - 62ª revisão
 64 - 63ª revisão
 65 - 64ª revisão
 66 - 65ª revisão
 67 - 66ª revisão
 68 - 67ª revisão
 69 - 68ª revisão
 70 - 69ª revisão
 71 - 70ª revisão
 72 - 71ª revisão
 73 - 72ª revisão
 74 - 73ª revisão
 75 - 74ª revisão
 76 - 75ª revisão
 77 - 76ª revisão
 78 - 77ª revisão
 79 - 78ª revisão
 80 - 79ª revisão
 81 - 80ª revisão
 82 - 81ª revisão
 83 - 82ª revisão
 84 - 83ª revisão
 85 - 84ª revisão
 86 - 85ª revisão
 87 - 86ª revisão
 88 - 87ª revisão
 89 - 88ª revisão
 90 - 89ª revisão
 91 - 90ª revisão
 92 - 91ª revisão
 93 - 92ª revisão
 94 - 93ª revisão
 95 - 94ª revisão
 96 - 95ª revisão
 97 - 96ª revisão
 98 - 97ª revisão
 99 - 98ª revisão
 100 - 99ª revisão