

# INFORMATIVO AGRODEFESA

## VIVA MUITOS CARNAVAIS! NÃO MISTURE BEBIDA COM DIREÇÃO.

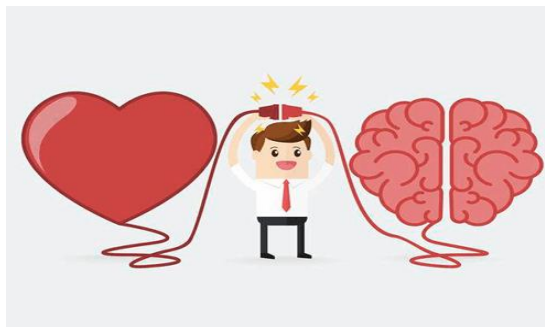
A Organização Mundial da Saúde (OMS) considera que a dependência em drogas lícitas ou ilícitas é uma doença. O uso indevido de substâncias como álcool, cigarro, crack, cocaína e outras drogas é um problema de saúde pública de ordem internacional que preocupa nações do mundo inteiro, pois afeta valores culturais, sociais, econômicos e políticos.



O alcoolismo é uma doença crônica, com aspectos comportamentais e socioeconômicos, caracterizada pelo consumo compulsivo de álcool, na qual o usuário se torna progressivamente tolerante à intoxicação produzida pela droga e desenvolve sinais e sintomas de abstinência, quando deixa de beber. É muito difícil convencer alguém a não fazer algo que lhe dê prazer; drogas e álcool, antes de qualquer outra coisa, oferecem prazer imediato, e por causarem dependência física, psicológica e síndrome de abstinência são de difícil tratamento.

**Tratamento:** O atendimento conta com equipes multiprofissionais compostas por médico psiquiatra, clínico geral, psicólogos, dentre outros nas Unidades Básicas de Saúde (UBS), os Centros de Atenção Psicossocial (CAPS) e os Centros de Atenção Psicossocial Álcool e Drogas III (CAPS AD).

**Prevenção:** As ações preventivas devem ser planejadas e direcionadas para o desenvolvimento humano, o incentivo à educação, à prática de esportes, à cultura, ao lazer e a socialização do conhecimento sobre drogas, com embasamento científico.



## INTELIGÊNCIA EMOCIONAL DO TRABALHO

O sucesso na carreira profissional ou acadêmica não depende apenas de esforço, dedicação ou disciplina. A Inteligência Emocional — IE, é um conceito que diz respeito ao indivíduo capaz de identificar seus sentimentos e suas emoções. Por causa disso, conseguem decisões acertadas, atitudes de enfrentamento adequadas, percebidas com discernimento e coerência. Nesse cenário, a IE participa da capacidade do indivíduo de gerenciamento das metas e da resiliência, importante componente psicológico para superação de frustrações. Inteligência Emocional influencia tanto a saúde física, como a mental e emocional, porque estabiliza nossas ações e nos dá coerência entre sentimentos e atitudes. Igualmente, forja o pensamento, dotando-o de fundamentos capazes de direcionar sentimentos e ações em torno dos seus objetivos e metas



Prevenção não tem idade.

## VACINE-SE!

O Programa Nacional de Imunizações do Brasil tem avançado ano a ano para proporcionar melhor qualidade de vida à população com a prevenção de doenças. Tal como ocorre nos países desenvolvidos, o Calendário Nacional de Vacinação do Brasil contempla não só as crianças, mas também adolescentes, adultos, idosos, gestantes e povos indígenas. No total, são disponibilizadas na rotina de imunização 19 vacinas cuja proteção inicia ainda nos recém-nascidos, podendo se estender por toda a vida. As vacinas são seguras e estimulam o sistema imunológico a proteger a pessoa contra doenças transmissíveis. Quando adotada como estratégia de saúde pública, elas são consideradas um dos melhores investimentos em saúde considerando o custo-benefício. Procure um posto de saúde e atualize sua imunidade e fique livre de doenças. Há vacinas destinadas a todas as faixas-etárias e campanhas anuais para atualização da caderneta de vacinação.

## VACINA SALVA VIDAS



