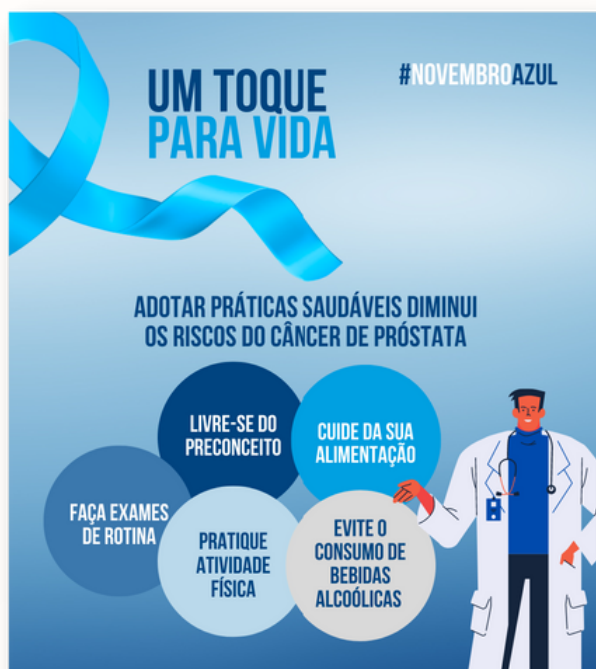


INFORMATIVO AGRODEFESA

AGORA É A VEZ DOS HOMENS!

O movimento Novembro Azul teve início em 2003, na Austrália, com o objetivo de chamar a atenção para a prevenção e o diagnóstico precoce das doenças que atingem a população masculina, com ênfase na prevenção do câncer de próstata.



O câncer de próstata é o tipo de câncer mais frequente entre os homens brasileiros, ocorrendo geralmente em homens com mais de 65 anos. Na fase inicial, o câncer de próstata não apresenta sintomas e quando alguns sinais começam a aparecer, cerca de 95% dos tumores já estão em fase avançada, dificultando a cura.

A única forma de garantir a cura do câncer de próstata é o diagnóstico precoce. Procure seu médico!



Ação de conscientização sobre os perigos, causas e consequências do câncer de próstata foi desenvolvida na sede da Agrodefesa.

A presidente da Comissão Interna de Prevenção de Acidentes (Cipa), Amanda Rabelo; a vice-presidente, Sivane Dorneles, e a coordenadora do Serviço Especializado em Engenharia de Segurança e Medicina do Trabalho (Sesmt), Maria da Conceição Santos Sousa, percorreram todas as salas para, pessoalmente, conversar com cada homem e explicar a importância das ações preventivas e cuidados com este mal que pode levar à morte.



OLHE POR ONDE ANDA!

Em matéria de segurança do trabalho, o acaso não vai te proteger enquanto você andar distraído, como canta o grupo Titãs. Não é apenas uma questão de segurança, mas também uma forma de melhor aproveitar os lugares por onde você passa.

Vamos listar aqui algumas situações que nos levam a acidentar: pisos molhados, tempo chuvoso, tapetes soltos, pisos com acabamentos lisos, visão obstruída, má iluminação, cabos no chão, objetos nas passagens. A prevenção é simples. Basta limpar imediatamente derramamentos ou isolar e sinalizá-los, manter boa iluminação, manter passagens desobstruídas, usar sapatos com solado adequado, aplicar revestimento abrasivo em pisos lisos. Fique de olho!



COVID-19: CASOS VOLTAM A SUBIR

A taxa de transmissão do coronavírus voltou a subir e está em 1,37. O número indica que cada 100 pessoas infectadas podem transmitir a doença para outras 137, segundo a Organização Mundial de Saúde (OMS). Assim, enquanto esses obstáculos não passam, a recomendação é que todos continuem promovendo o distanciamento social e utilizem máscaras e cuidem da higiene pessoal. **Adquira sua máscara no SESMT.**

Vale lembrar também que todos devemos procurar notícias confiáveis e afastar de boatos que nada contribuem para o bem estar geral.

VACINAS SALVAM VIDAS!