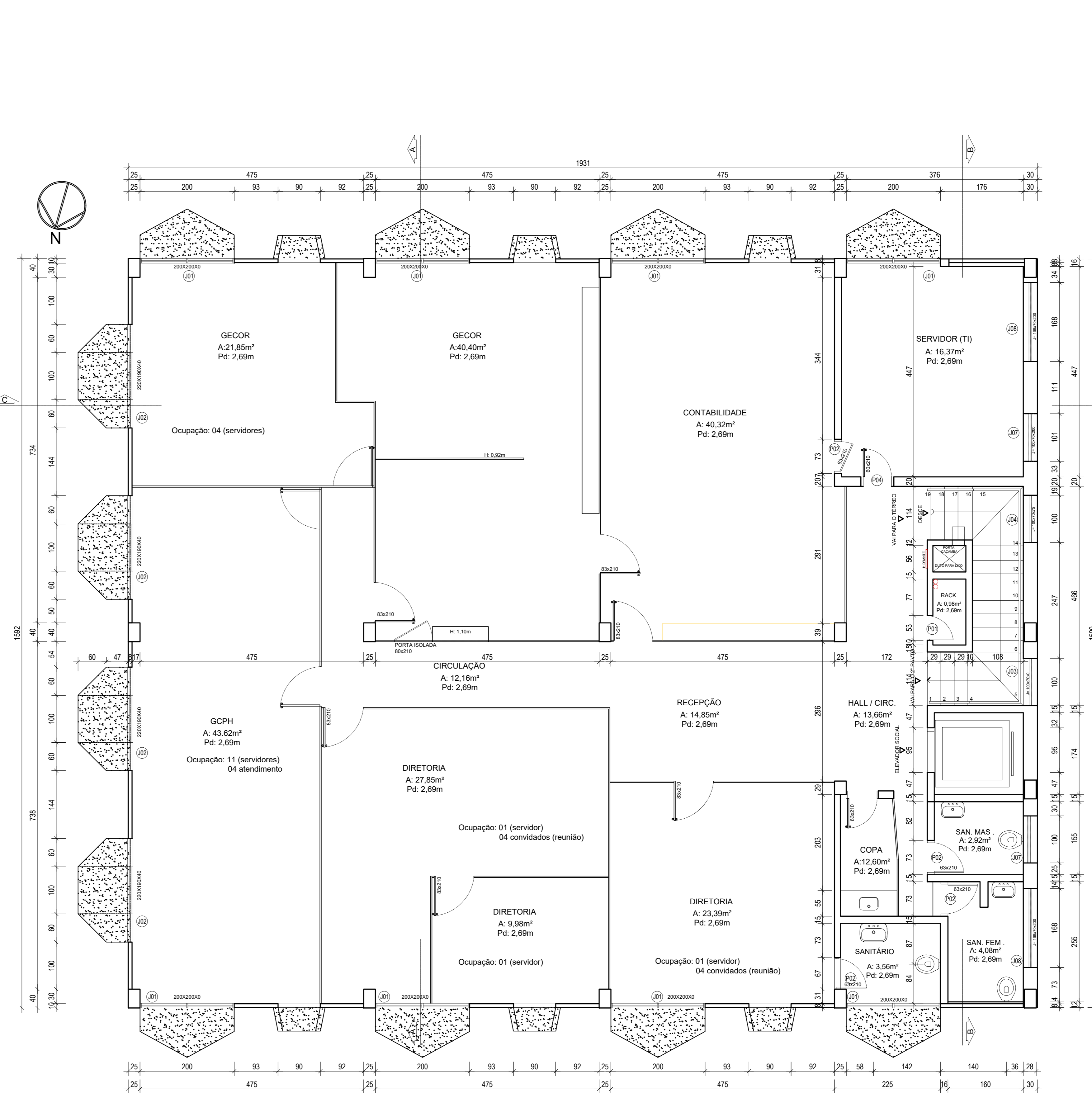
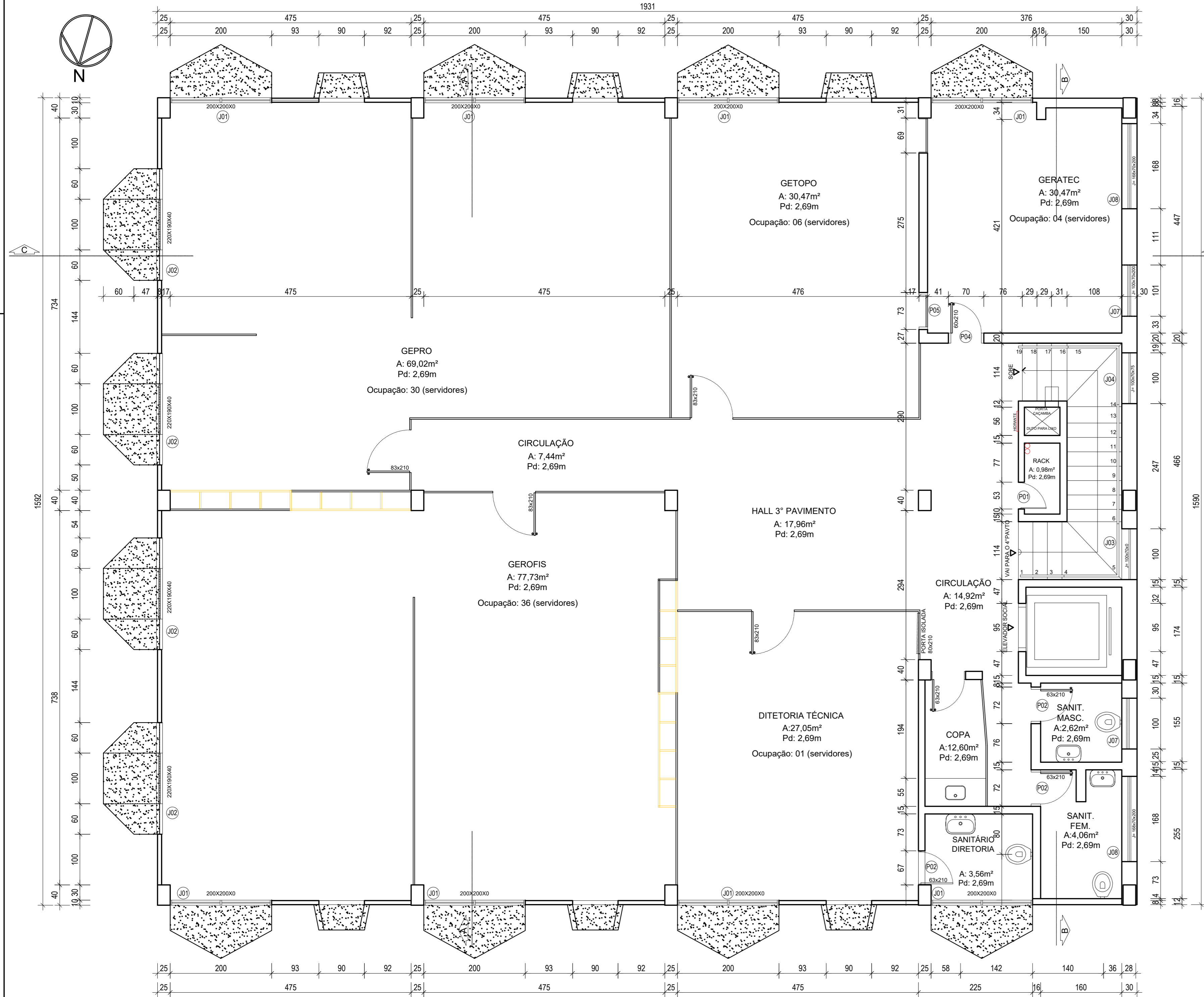


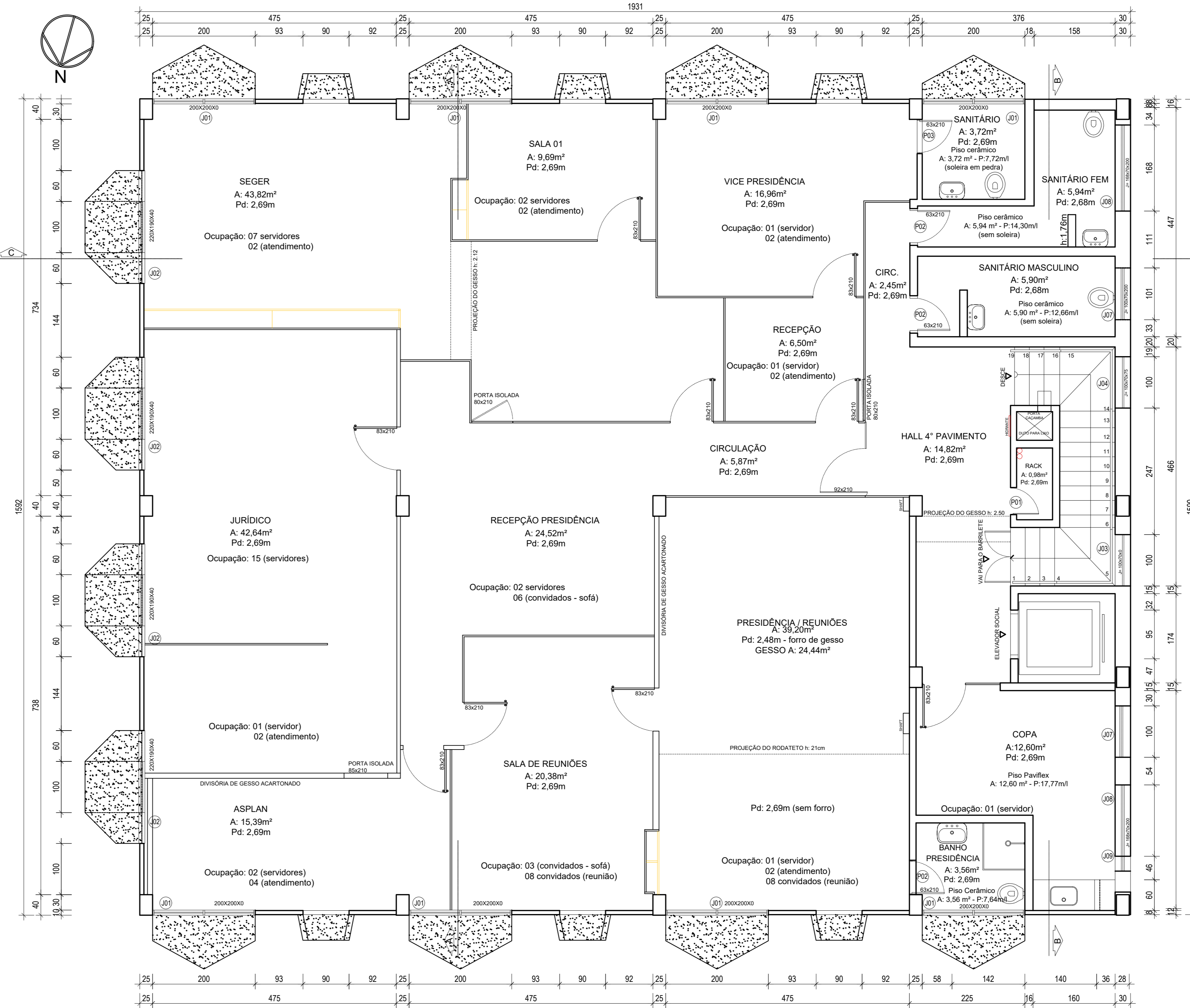
PLANTA DO 1º PAVIMENTO
ÁREA CONSTRUÍDA: 307,22m² - NÍVEL: +0,00



PLANTA DO 2º PAVIMENTO
ÁREA CONSTRUÍDA: 307,22m² - NÍVEL: +3,23



PLANTA DO 3º PAVIMENTO
ÁREA CONSTRUÍDA: 307,22m² - NÍVEL: +9,89



PLANTA DO 4º PAVIMENTO
ÁREA CONSTRUÍDA: 307,22m² - NÍVEL: +12,92

QUADRO DE ABERTURAS - SEDE

LEGENDA	LARGURA(m)	ALTURA(m)	QUANTIDADE	DESCRIÇÃO
J01	250	270	0	01 FOLHAS 8 MÓDELS 2 FANOS BASCULANTE - METALICA E VERDO
J02	200	170	40	16 FOLHAS 8 MÓDELS 2 FANOS BASCULANTE - METALICA E VERDO
J03	100	70	0	04 FOLHAS 8 MÓDELS 2 FANOS BASCULANTE - METALICA E VERDO
J04	100	70	75	04 FOLHAS 8 MÓDELS 2 FANOS BASCULANTE - METALICA E VERDO
J05	100	70	87	01 FOLHAS 8 MÓDELS 2 FANOS BASCULANTE - METALICA E VERDO
J06	100	70	125	01 FOLHAS 8 MÓDELS 2 FANOS BASCULANTE - METALICA E VERDO
J07	100	70	200	08 FOLHAS 8 MÓDELS 2 FANOS BASCULANTE - METALICA E VERDO
J08	180	70	200	08 FOLHAS 8 MÓDELS 2 FANOS BASCULANTE - METALICA E VERDO
J09	70	40	130	01 FOLHAS 8 MÓDELS 2 FANOS BASCULANTE - METALICA E VERDO
J10	475	140	130	04 FOLHAS 8 MÓDELS 16 FANOS BASCULANTE - METALICA E VERDO
J11	370	140	130	02 FOLHAS 8 MÓDELS 16 FANOS BASCULANTE - METALICA E VERDO
J12	400	140	130	02 FOLHAS 8 MÓDELS 16 FANOS BASCULANTE - METALICA E VERDO
J13	200	140	130	02 FOLHAS 8 MÓDELS 16 FANOS BASCULANTE - METALICA E VERDO
J14	67	36	208	01 FOLHAS 8 MÓDELS 1 FANOS BASCULANTE - METALICA E VERDO
J15	150	100	108	02 FOLHAS 8 MÓDELS 2 FANOS DE CORREIA - METALICA E VERDO
J16	70	90	188	01 FOLHAS 8 MÓDELS 2 FANOS DE CORREIA - METALICA E VERDO

LEGENDA	LARGURA(m)	ALTURA(m)	QUANTIDADE	DESCRIÇÃO
P01	53	210	0	05 1 FOLHA DE ABERT. VENEZIANA METALICA
P02	63	210	0	17 1 FOLHA DE ABERT. PORTA DE MADEIRA PRINTADA
P03	63	210	0	1 FOLHA DE ABERT. PORTA DE MADEIRA PRINTADA
P04	60	210	0	1 FOLHA DE ABERT. PORTA DE MADEIRA PRINTADA
P05	60	210	0	1 FOLHA DE ABERT. PORTA DE MADEIRA DO TIPO HOLLANDESA
P06	74	210	0	1 FOLHA DE ABERT. PORTA DE MADEIRA PRINTADA
P07	74	180	0	04 1 FOLHA DE ABERT. CHAPA METALICA COM VISOR DE VIDRO E GRANIS
P08	200	180	0	1 FOLHAS DE ABERT. PORTA DE VIDRO ESTACIONAMENTO METROS
P09	60	210	0	1 FOLHA DE ABERT. PORTA DE MADEIRA PRINTADA
P10	180	210	0	2 FOLHAS DE ABERT. 1 MÓDEL 1 FOLHA CHAPA METALICA E VIDRO
P11	180	210	0	1 FOLHAS DE ABERT. CHAPA METALICA E VIDRO
P12	85	210	0	2 FOLHAS DE ABERT. CHAPA METALICA E VIDRO ISOLADA - PROTECCAO
P13	368	282	0	1 FOLHA DE CORREIA - PORTA DE CHAPA METALICA
P14	80	282	0	1 FOLHA DE ABERT. PORTA DE CHAPA METALICA

QUADRO DE ABERTURAS - ANEXO

LEGENDA	LARGURA(m)	ALTURA(m)	QUANTIDADE	DESCRIÇÃO
J01	300	150	130	04 FOLHAS 8 MÓDELS 8 FANOS BASCULANTE - METALICA E VERDO
J02	150	150	100	07 FOLHAS 8 MÓDELS 2 FANOS BASCULANTE - METALICA E VERDO
J03	100	100	100	02 FOLHAS 8 MÓDELS 2 FANOS BASCULANTE - METALICA E VERDO
J04	60	60	100	01 FOLHAS 8 MÓDELS 2 FANOS BASCULANTE - METALICA E VERDO
J05	120	100	100	01 FOLHAS 8 MÓDELS 2 FANOS BASCULANTE - METALICA E VERDO
J06	470	175	257	01 FOLHAS 8 MÓDELS 2 FANOS BASCULANTE - METALICA E VERDO
J07	438	175	257	01 FOLHAS 8 MÓDELS 2 FANOS BASCULANTE - METALICA E VERDO
J08	385	175	257	01 FOLHAS 8 MÓDELS 2 FANOS BASCULANTE - METALICA E VERDO
J09	337	175	257	01 FOLHAS 8 MÓDELS 2 FANOS BASCULANTE - METALICA E VERDO
J10	200	150	110	03 FOLHAS 8 MÓDELS 2 FANOS DE CORREIA - METALICA E VERDO
J11	150	150	93	01 FOLHAS 8 MÓDELS 2 FANOS DE CORREIA - METALICA E VERDO

HISTÓRICO DE REVISÕES: RDO

QUADRO DE REVISÕES	R/R	DATA	MOTIVAÇÃO	SOLICITANTE	CONTÉUDO	AUTOR
	R01	20/02/22	Avaliação cabedal	SEPL/AB	Levantamento Arquitetônico	Lucas Vargas CAU: A81023-1

Observações:
As dimensões e metragem quadrada dos terrenos onde estão localizados os edifícios da AGEHAB correspondem aos descritos nas certidões de matrícula dos imóveis.
O levantamento arquitetônico das edificações foi realizado entre os dias 06 a 18 de janeiro de 2022, para o projeto de arquitetura da AGEHAB.
Todas as áreas e quantidades calculadas referem-se aos valores medidos no levantamento.
O levantamento de campo, com base nos dados fornecidos pelo Setor de Topografia da AGEHAB no dia 21 de janeiro de 2022.

APROVAÇÃO DE PROJETO:
Os projetos referentes ao Processo SEI nº _____ encontram-se dentro das normas e exigências da AGEHAB, tendo sido elaborado por profissionais habilitados.

SECRETARIA EXECUTIVA DE PLANEJAMENTO E PROJETOS ARQUITETÔNICOS | GERÊNCIA DE PROJETOS

AGEHAB
Agência Goiana de Habitação

GOIÁS
GOVERNO DO ESTADO

RUA 18A, Nº 541, SETOR AEROPORTO, GOIÂNIA-GO. CEP: 74.670-000 | (62) 3066-9000

LEVANTAMENTO ARQUITETÔNICO

ENDEREÇO: RUA 18A, Nº 541, SETOR AEROPORTO, GOIÂNIA-GO. CEP: 74.670-000

PROPRIETÁRIO: AGENCIA GOIANA DE HABITACAO - AGEHAB
CNPJ: 01.274.240/0001-47

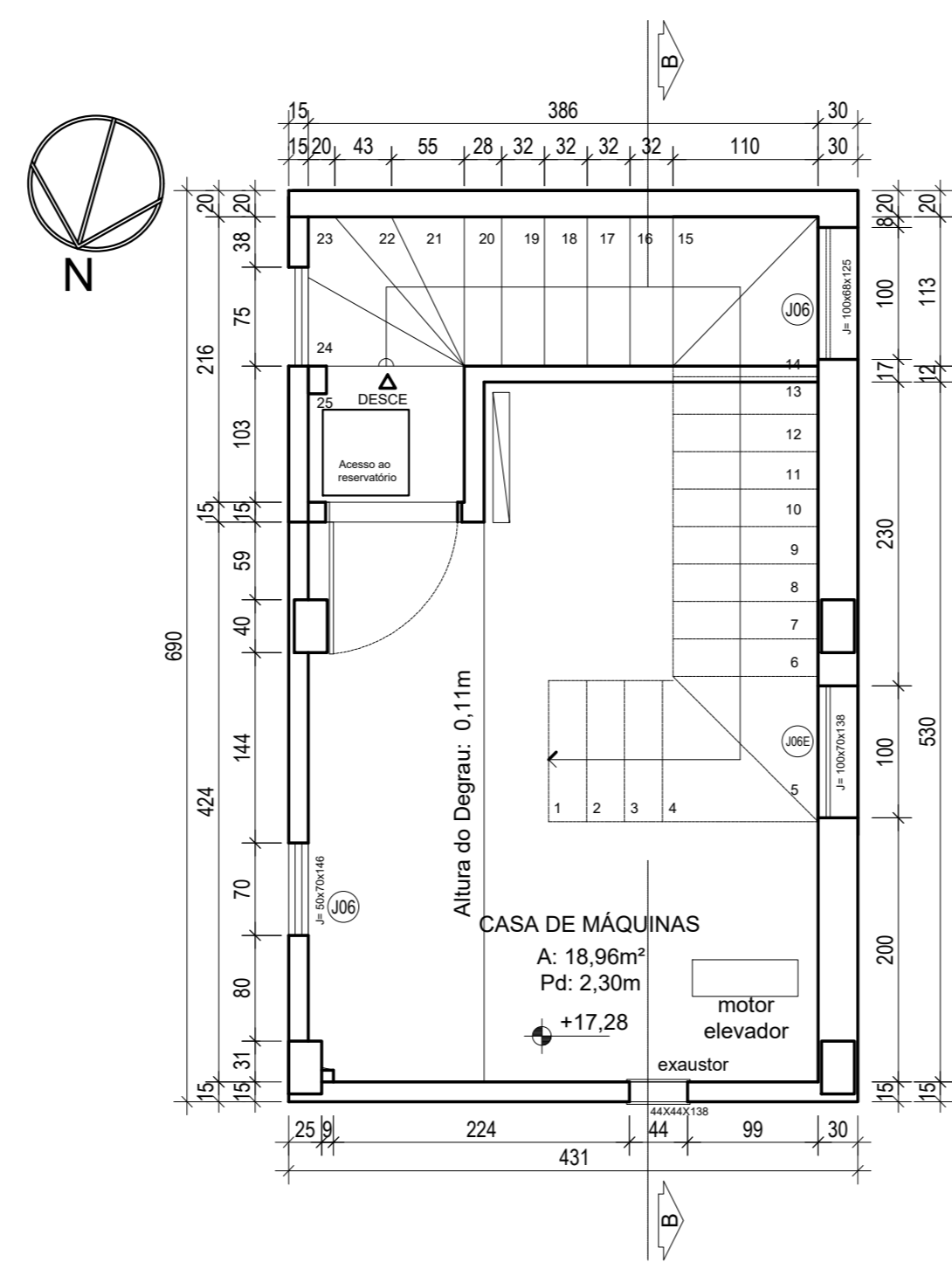
AUTOR DO PROJETO: LUCAS GABRIEL CORRÊA VARGAS | CAU: A81023-1

ARQUITETURA

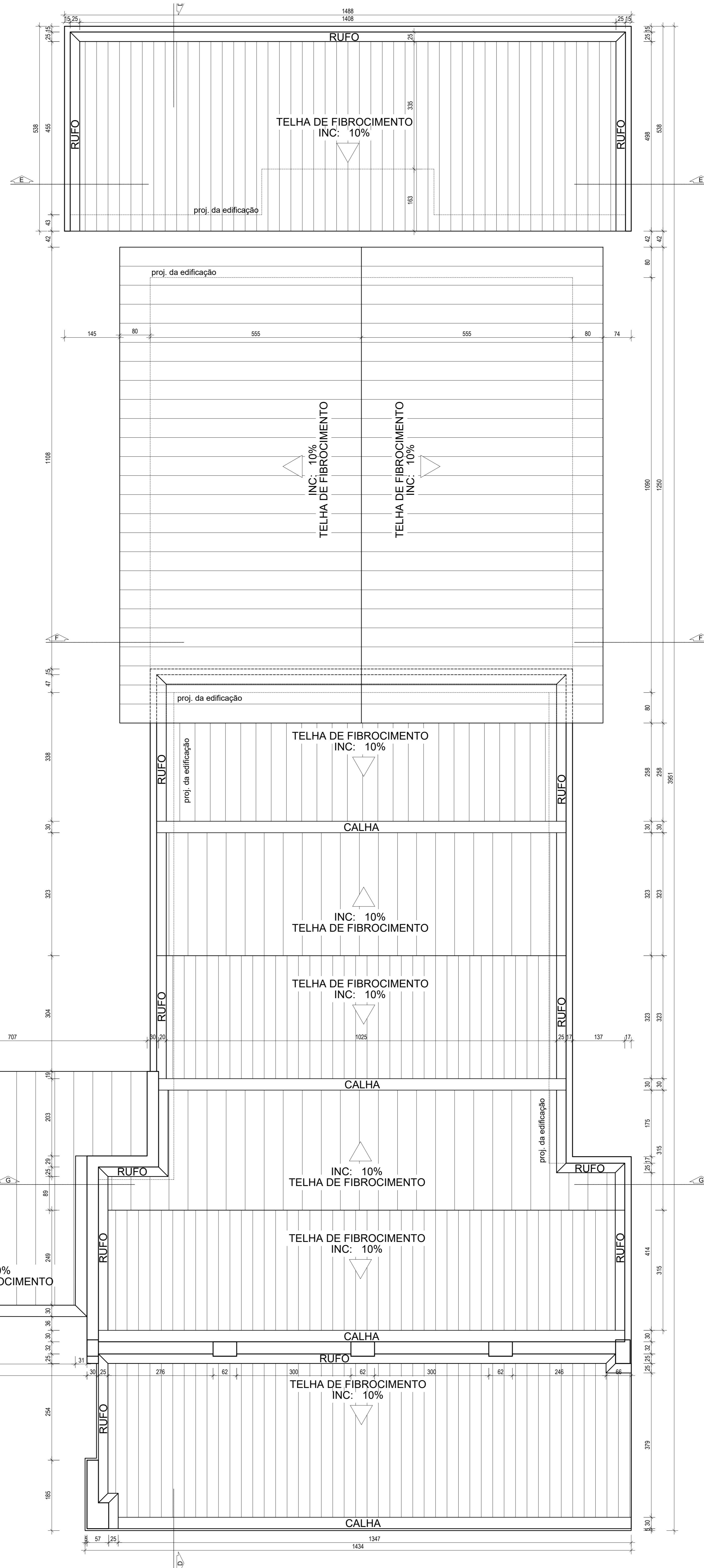
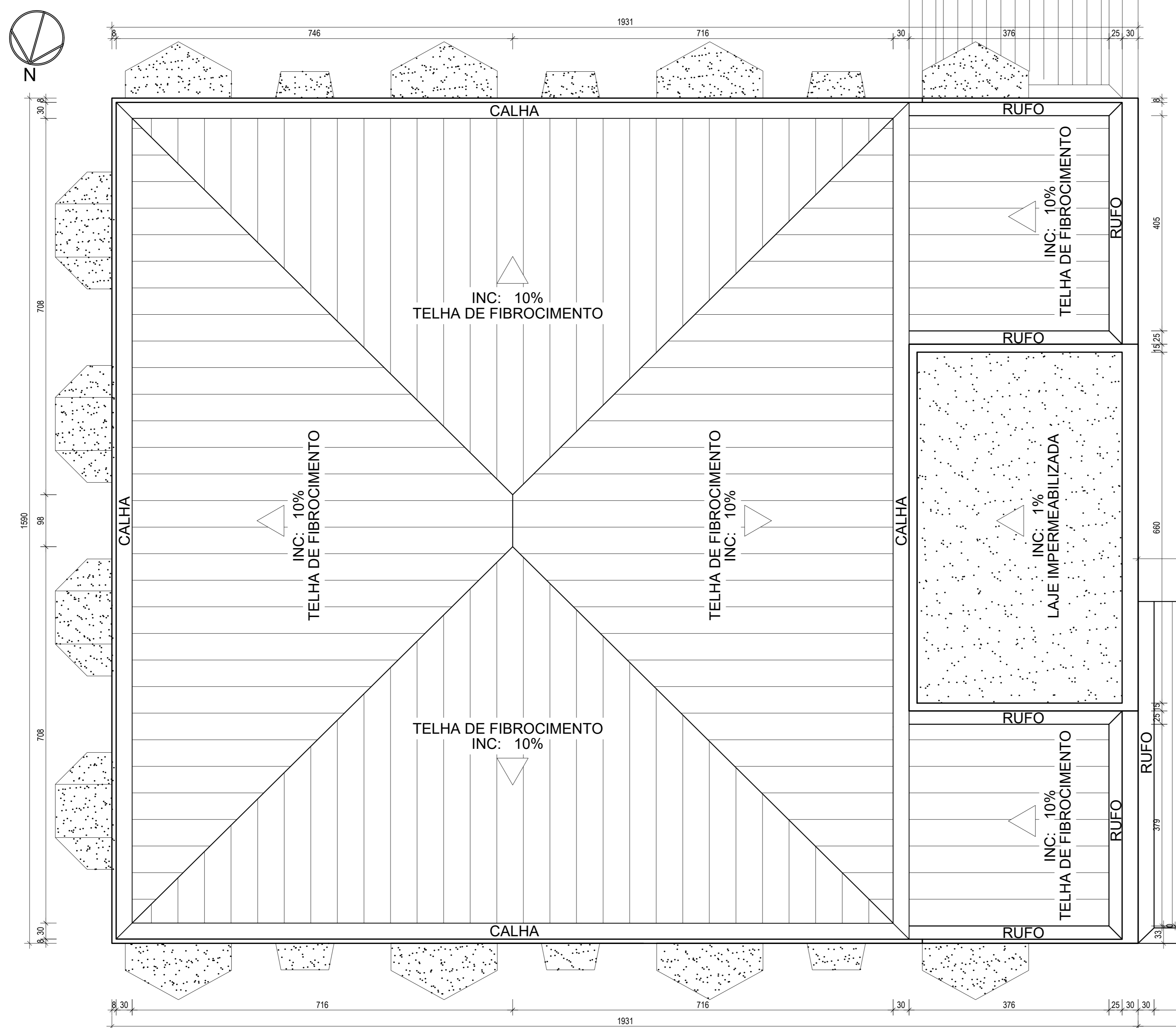
CONTEUDO: PLANTA DO PRIMEIRO, SEGUNDO, TERCEIRO E QUARTO PAVIMENTOS
QUADRO DE ÁREAS E QUADRO DE ESQUADRIAS.

ÁREA DO TERRENO: LOTE 10 A: 97,00m² LOTE 20E A: 787,80 m²	DESENHO: Lucas Vargas e Tayane Borfem	ESCALA: 1:50	FOLHA: 02/06
ÁREA CONSTRUÍDA TOTAL: 2.894,54 m²	PROGRAMA: AUTOCAD - 2016	DATA: 08/2022	FORMATO: A0+

IMPORTANTE: ANTES DA EXECUÇÃO, VERIFICAR A COMPATIBILIDADE COM PROJETOS COMPLEMENTARES: EXECUTIVO, ESTRUTURAL, ELÉTRICO E HIDRÁULICO.



PLANTA CASA DE MÁQUINAS
ÁREA CONSTRUÍDA: 29,73m² - NÍVEL: +17,28



PLANTA DE COBERTURA - SEDE E ANEXO
ESC: 1:50

QUADRO DE ABERTURAS - SEDE

LEGENDA	LARGURA(m)	ALTURA(m)	PERÍMETRO(m)	QUANTIDADE	DESCRIÇÃO
J01	200	270	0	32	12 FOLHAS 200x270x3 FIBRAS BASCULANTE, METALICA E VIDRO
J02	200	170	40	16	04 FOLHAS 200x170x3 FIBRAS BASCULANTE, METALICA E VIDRO
J03	100	70	0	04	04 FOLHAS 100x70x3 FIBRAS BASCULANTE, METALICA E VIDRO
J04	100	70	75	04	04 FOLHAS 100x70x3 FIBRAS BASCULANTE, METALICA E VIDRO
J05	100	70	67	01	04 FOLHAS 100x70x3 FIBRAS BASCULANTE, METALICA E VIDRO
J06	100	70	125	01	04 FOLHAS 100x70x3 FIBRAS BASCULANTE, METALICA E VIDRO
J06E	100	70	138	01	04 FOLHAS 100x70x3 FIBRAS BASCULANTE, METALICA E VIDRO
J07	100	70	200	08	04 FOLHAS 100x70x3 FIBRAS BASCULANTE, METALICA E VIDRO
J08	186	70	200	08	04 FOLHAS 100x70x3 FIBRAS BASCULANTE, METALICA E VIDRO
J09	70	65	130	01	01 FOLHA 70x65x3 METALICA E VIDRO
J10	475	140	130	04	04 FOLHAS 475x140x3 FIBRAS BASCULANTE, METALICA E VIDRO
J11	370	140	130	02	08 FOLHAS 370x140x3 FIBRAS BASCULANTE, METALICA E VIDRO
J12	400	140	130	02	08 FOLHAS 400x140x3 FIBRAS BASCULANTE, METALICA E VIDRO
J13E	300	140	130	02	08 FOLHAS 300x140x3 FIBRAS BASCULANTE, METALICA E VIDRO
J13	61	39	63	01	01 FOLHA 61x39x3 VENEZIANA METALICA
J14	67	36	206	01	02 FOLHAS 67x36x3 VENEZIANA, METALICA E VIDRO
J15	120	100	106	02	04 FOLHAS 120x100x3 FIBRAS CORREIA, METALICA E VIDRO
J16	79	92	188	01	01 FOLHA 79x92x3 FIBRAS VIDRO

PORTAS

P01	63	210	--	05	1 FOLHA DE ABRIR, VENEZIANA METALICA
P02	63	210	--	17	1 FOLHA DE ABRIR, PORTA DE MADEIRA PINTADA
P03	63	210	--	01	1 FOLHA DE ABRIR, PORTA DE MADEIRA PINTADA
P04	60	210	--	02	1 FOLHA DE ABRIR, PORTA DE MADEIRA PINTADA
P05	60	210	--	02	1 FOLHA DE ABRIR, PORTA DE MADEIRA DO TIPO HOLLANDIA
P06	74	210	--	03	1 FOLHA DE ABRIR, PORTA DE MADEIRA PINTADA
P07	74	180	--	04	1 FOLHA DE ABRIR, CHAPA METALICA COM VIDRO E GRADE
P08	200	180	--	01	2 FOLHAS DE ABRIR, PORTA DE MADEIRA PINTADA
P09	63	210	--	03	1 FOLHA DE ABRIR, PORTA DE MADEIRA PINTADA
P10	180	210	--	01	2 FOLHAS DE ABRIR, 100x210x3 FIBRA CHAPA METALICA E VIDRO
P11	180	210	--	01	2 FOLHAS DE ABRIR, CHAPA METALICA E VIDRO
P12	85	210	--	01	2 FOLHAS DE ABRIR, CHAPA METALICA VIDRO SOLGARA - PROTEGIDO
P13	368	282	--	01	1 FOLHA DE CORREIA, PORTA DE CHAPA METALICA
P14	80	282	--	01	1 FOLHA DE ABRIR, PORTA DE CHAPA METALICA

QUADRO DE ABERTURAS - ANEXO

LEGENDA	LARGURA(m)	ALTURA(m)	PERÍMETRO(m)	QUANTIDADE	DESCRIÇÃO
J01	300	130	130	04	12 FOLHAS 300x130x3 FIBRAS BASCULANTE, METALICA E VIDRO
J02	120	130	130	07	08 FOLHAS 120x130x3 FIBRAS BASCULANTE, METALICA E VIDRO
J03	100	100	100	02	04 FOLHAS 100x100x3 FIBRAS BASCULANTE, METALICA E VIDRO
J04	80	60	160	01	02 FOLHAS 80x60x3 FIBRAS BASCULANTE, METALICA E VIDRO
J05	120	100	100	01	04 FOLHAS 120x100x3 FIBRAS BASCULANTE, METALICA E VIDRO
J06	470	175	257	01	04 FOLHAS 470x175x3 FIBRAS BASCULANTE, METALICA E VIDRO
J07	470	175	257	01	04 FOLHAS 470x175x3 FIBRAS BASCULANTE, METALICA E VIDRO
J08	345	175	257	01	04 FOLHAS 345x175x3 FIBRAS BASCULANTE, METALICA E VIDRO
J09	337	175	257	01	04 FOLHAS 337x175x3 FIBRAS BASCULANTE, METALICA E VIDRO
J10	200	100	110	03	08 FOLHAS 200x100x3 FIBRAS CORREIA, METALICA E VIDRO
J11	150	130	93	01	08 FOLHAS 150x130x3 FIBRAS CORREIA, METALICA E VIDRO

PORTAS

P01	256	200	--	01	1 FOLHA DE ABRIR, GRADE METALICO
P02	200	240	--	02	2 FOLHAS BASCULANTE, GRADE METALICO (VERTICAL)
P03	140	210	--	01	02 FOLHAS DE ABRIR DE CHAPA METALICA E VIDRO
P04	165	210	--	01	02 FOLHAS DE ABRIR DE CHAPA METALICA E VIDRO
P05	240	210	--	02	04 FOLHAS DE ABRIR 2 FIBRAS BASCULANTE, METALICA E VIDRO
P06	75	210	--	03	1 FOLHA DE ABRIR, PORTA DE MADEIRA PINTADA
P07	80	210	--	03	1 FOLHA DE ABRIR, PORTA DE MADEIRA PINTADA
P08	75	210	--	02	1 FOLHA DE ABRIR, PORTA DE CHAPA METALICA
P09	90	210	--	02	1 FOLHA DE ABRIR, PORTA DE MADEIRA COM BARRAS DE APOIO - PVC
P10	60	210	--	01	1 FOLHA DE ABRIR, PORTA DE CHAPA METALICA
P11	90	210	--	01	1 FOLHA DE ABRIR, PORTA DE CHAPA METALICA
P12	85	210	--	01	2 FOLHAS DE ABRIR, CHAPA METALICA VIDRO SOLGARA - PROTEGIDO
P13	368	282	--	01	1 FOLHA DE CORREIA, PORTA DE CHAPA METALICA
P14	80	282	--	01	1 FOLHA DE ABRIR, PORTA DE CHAPA METALICA

HISTÓRICO DE REVISÕES: RDO

REVISÃO	DATA	MOTIVAÇÃO	SOLICITANTE	CONTÉUDO	AUTOR
R00	JAN/2022	Anulação cabotina	SEPLAB	Licenciamento Arquitetônico	Lucas Vargas CAU AB1023-1

Observações:
As dimensões e metragens quadradas dos terrenos onde estão localizados os edifícios da AGEHAB correspondem aos descritos nas certidões de matrícula dos imóveis.
O levantamento arquitetônico das edificações foi realizado entre os dias 06 a 18 de janeiro de 2022, para o projeto da Gerência de projetos da AGEHAB.
Todas as áreas e quantidades calculadas referem-se aos valores medidos no levantamento.
O levantamento da calçada corresponde ao dados fornecidos pelo Setor de Topografia da AGEHAB no dia 27 de janeiro de 2022.

APROVAÇÃO DE PROJETO:

Os projetos referentes ao Processo SEI nº _____ encontram-se dentro das normas e exigências da AGEHAB, tendo sido elaborado por profissionais habilitados.

SECRETARIA EXECUTIVA DE PLANEJAMENTO E PROJETOS ARQUITETÔNICOS

GERÊNCIA DE PROJETOS

AGEHAB
Agência Goiana de Habitação

GOIAS
GOVERNO DO ESTADO

RUA 18A, Nº 541, SETOR AEROPORTO, GOIÂNIA-GO. CEP: 74.070-000 | (62) 3066-9000

LEVANTAMENTO ARQUITETÔNICO

ENDEREÇO: RUA 18A, Nº 541, SETOR AEROPORTO, GOIÂNIA-GO. CEP: 74.070-000

PROPRIETÁRIO: AGENCIA GOIANA DE HABITACAO - AGEHAB
CNPJ: 01.274.240/0001-47

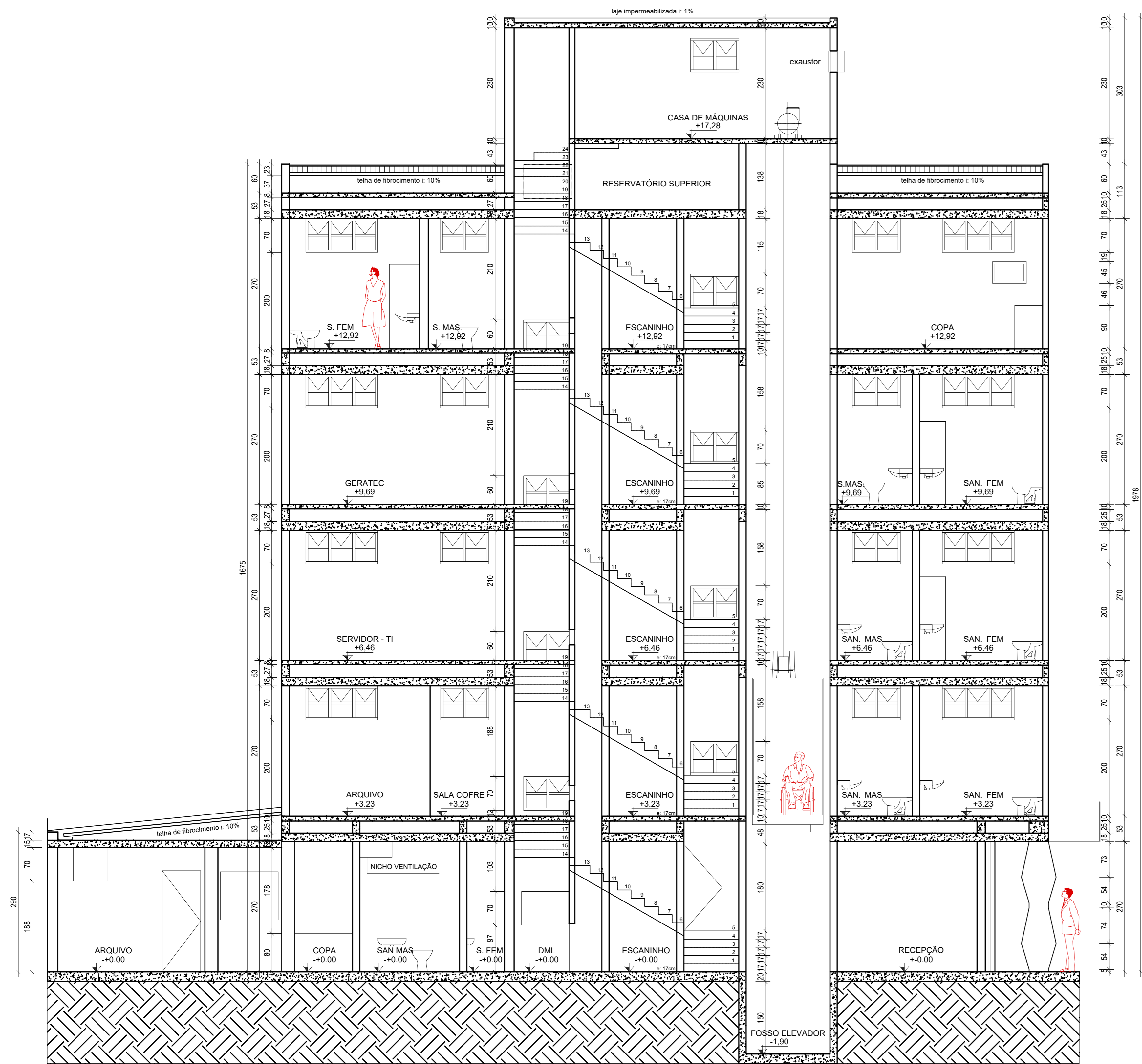
AUTOR DO PROJETO: LUCAS GABRIEL CORRÊA VARGAS | CAU: AB1023-1

ARQUITETURA

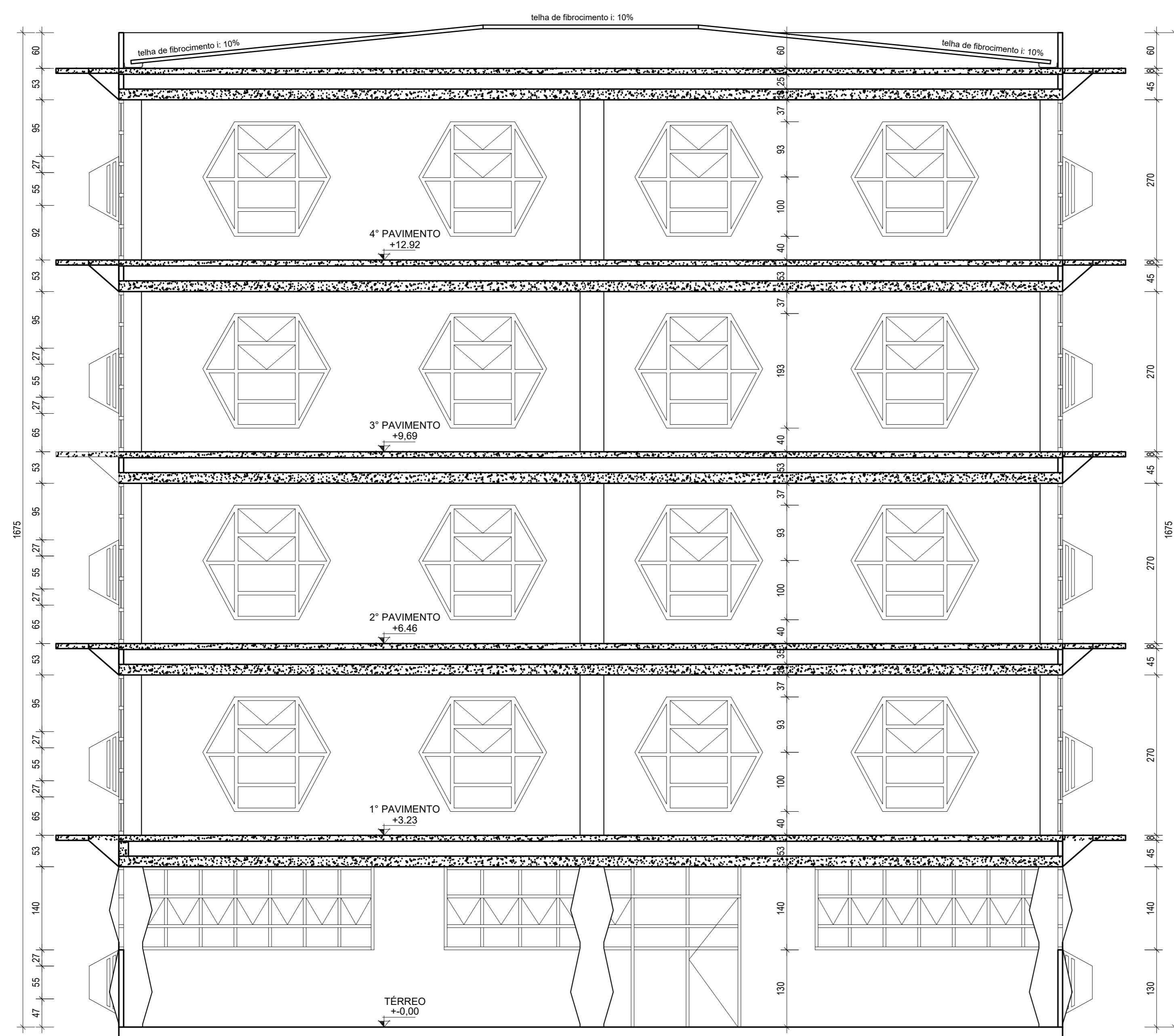
CONTEUDO:
CASA DE MÁQUINAS, PLANTA DE COBERTURA - SEDE E ANEXO E QUADRO DE ESQUADRIAS

ÁREA DO TERRENO: LOTE 10 - A: 972,00m ² ÁREA CONSTRUÍDA TOTAL: 2.894,54 m ²	DESENHO: Lucas Vargas e Tayane Borfem PROGRAMA: AUTOCAD - 2016	ESCALA: 1:50 FORMATO: A0+	FOLHA: 03/06
--	---	------------------------------------	------------------------

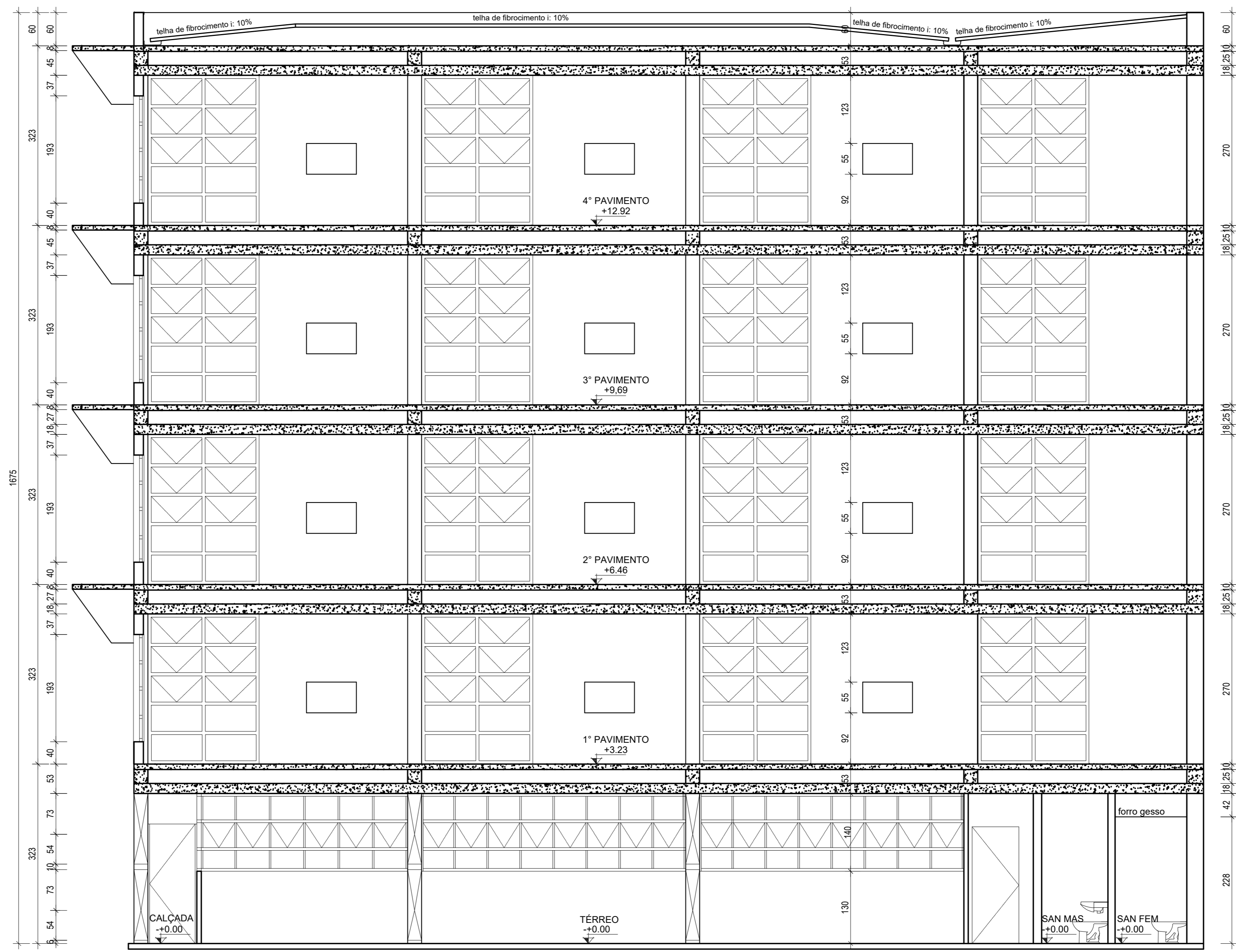
IMPORTEANTE: ANTES DA EXECUÇÃO, VERIFICAR A COMPATIBILIDADE COM PROJETOS COMPLEMENTARES: EXECUTIVO, ESTRUTURAL, ELÉTRICO E HIDRÁULICO.



CORTE CC
ESC: 1:50



CORTE AA
ESC: 1:50



CORTE BB
ESC: 1:50

QUADRO DE ABERTURAS - SEDE

LEGENDA	JANELAS				DESCRIÇÃO
	LARGURA (m)	ALTURA (m)	PERÍMETRO (m)	QUANTIDADE	
J01	250	270	0	32	10 FOLHAS 8 MÓDULOS 2 FOLHAS BASCULANTE - METALICA E VERO
J02	220	170	40	16	18 FOLHAS 8 MÓDULOS 2 FOLHAS BASCULANTE - METALICA E VERO
J03	100	70	0	04	18 FOLHAS 8 MÓDULOS 2 FOLHAS BASCULANTE - METALICA E VERO
J04	100	70	75	04	18 FOLHAS 8 MÓDULOS 2 FOLHAS BASCULANTE - METALICA E VERO
J05	100	70	97	01	18 FOLHAS 8 MÓDULOS 2 FOLHAS BASCULANTE - METALICA E VERO
J06	100	70	125	01	18 FOLHAS 8 MÓDULOS 2 FOLHAS BASCULANTE - METALICA E VERO
J07	100	70	138	01	18 FOLHAS 8 MÓDULOS 2 FOLHAS BASCULANTE - METALICA E VERO
J08	196	70	200	08	18 FOLHAS 8 MÓDULOS 2 FOLHAS BASCULANTE - METALICA E VERO
J09	70	45	130	01	18 FOLHAS 8 MÓDULOS 2 FOLHAS BASCULANTE - METALICA E VERO
J10	475	140	130	04	18 FOLHAS 8 MÓDULOS 2 FOLHAS BASCULANTE - METALICA E VERO
J11	270	140	130	02	18 FOLHAS 8 MÓDULOS 2 FOLHAS BASCULANTE - METALICA E VERO
J12	400	140	130	02	18 FOLHAS 8 MÓDULOS 2 FOLHAS BASCULANTE - METALICA E VERO
J12E	320	140	130	02	18 FOLHAS 8 MÓDULOS 2 FOLHAS BASCULANTE - METALICA E VERO
J13	61	39	83	01	18 FOLHAS 8 MÓDULOS 2 FOLHAS BASCULANTE - METALICA E VERO
J14	67	36	208	01	18 FOLHAS 8 MÓDULOS 2 FOLHAS BASCULANTE - METALICA E VERO
J15	100	100	100	02	18 FOLHAS 8 MÓDULOS 2 FOLHAS BASCULANTE - METALICA E VERO
J16	70	50	188	01	18 FOLHAS 8 MÓDULOS 2 FOLHAS BASCULANTE - METALICA E VERO

PORTAS

LEGENDA	LARGURA (m)	ALTURA (m)	PERÍMETRO (m)	QUANTIDADE	DESCRIÇÃO
P01	53	210	-	05	1 FOLHA DE ABRIR - VENEZIANA METALICA
P02	63	210	-	07	1 FOLHA DE ABRIR - PORTA DE MADEIRA PINTADA
P03	63	210	-	01	1 FOLHA DE ABRIR - PORTA DE MADEIRA PINTADA
P04	60	210	-	02	1 FOLHA DE ABRIR - PORTA DE MADEIRA PINTADA
P05	60	210	-	02	1 FOLHA DE ABRIR - PORTA DE MADEIRA DO TIPO HOLANDESA
P06	74	210	-	05	1 FOLHA DE ABRIR - PORTA DE MADEIRA PINTADA
P07	74	180	-	04	1 FOLHA DE ABRIR - PORTA DE MADEIRA PINTADA
P08	200	180	-	01	2 FOLHAS DE ABRIR - PORTA DE MADEIRA PINTADA
P09	63	210	-	03	1 FOLHA DE ABRIR - PORTA DE MADEIRA PINTADA
P10	180	210	-	01	2 FOLHAS DE ABRIR - PORTA DE MADEIRA PINTADA
P11	180	210	-	01	2 FOLHAS DE ABRIR - PORTA DE MADEIRA PINTADA
P12	65	210	-	01	1 FOLHA DE ABRIR - PORTA DE MADEIRA PINTADA
P13	368	282	-	01	1 FOLHA DE ABRIR - PORTA DE MADEIRA PINTADA
P14	60	210	-	01	1 FOLHA DE ABRIR - PORTA DE MADEIRA PINTADA

QUADRO DE ABERTURAS - ANEXO

LEGENDA	JANELAS				DESCRIÇÃO
	LARGURA (m)	ALTURA (m)	PERÍMETRO (m)	QUANTIDADE	
J01	300	120	130	04	10 FOLHAS 8 MÓDULOS 2 FOLHAS BASCULANTE - METALICA E VERO
J02	120	150	100	07	10 FOLHAS 8 MÓDULOS 2 FOLHAS BASCULANTE - METALICA E VERO
J03	100	100	160	02	10 FOLHAS 8 MÓDULOS 2 FOLHAS BASCULANTE - METALICA E VERO
J04	60	60	100	01	10 FOLHAS 8 MÓDULOS 2 FOLHAS BASCULANTE - METALICA E VERO
J05	120	100	100	01	10 FOLHAS 8 MÓDULOS 2 FOLHAS BASCULANTE - METALICA E VERO
J06	470	175	257	01	10 FOLHAS 8 MÓDULOS 2 FOLHAS BASCULANTE - METALICA E VERO
J07	478	175	257	01	10 FOLHAS 8 MÓDULOS 2 FOLHAS BASCULANTE - METALICA E VERO
J08	340	175	257	01	10 FOLHAS 8 MÓDULOS 2 FOLHAS BASCULANTE - METALICA E VERO
J09	337	175	257	01	10 FOLHAS 8 MÓDULOS 2 FOLHAS BASCULANTE - METALICA E VERO
J10	200	100	110	03	10 FOLHAS 8 MÓDULOS 2 FOLHAS BASCULANTE - METALICA E VERO
J11	150	100	93	01	10 FOLHAS 8 MÓDULOS 2 FOLHAS BASCULANTE - METALICA E VERO

PORTAS

LEGENDA	LARGURA (m)	ALTURA (m)	PERÍMETRO (m)	QUANTIDADE	DESCRIÇÃO
P01	258	250	-	01	1 FOLHA DE ABRIR - PORTA DE MADEIRA PINTADA
P02	200	240	-	05	1 FOLHA DE ABRIR - PORTA DE MADEIRA PINTADA
P03	140	210	-	01	1 FOLHA DE ABRIR - PORTA DE MADEIRA PINTADA
P04	165	210	-	01	1 FOLHA DE ABRIR - PORTA DE MADEIRA PINTADA
P05	240	210	-	02	1 FOLHA DE ABRIR - PORTA DE MADEIRA PINTADA
P06	75	210	-	03	1 FOLHA DE ABRIR - PORTA DE MADEIRA PINTADA
P07	80	210	-	03	1 FOLHA DE ABRIR - PORTA DE MADEIRA PINTADA
P08	75	210	-	02	1 FOLHA DE ABRIR - PORTA DE MADEIRA PINTADA
P09	60	210	-	02	1 FOLHA DE ABRIR - PORTA DE MADEIRA PINTADA
P10	60	210	-	01	1 FOLHA DE ABRIR - PORTA DE MADEIRA PINTADA
P11	90	210	-	01	1 FOLHA DE ABRIR - PORTA DE MADEIRA PINTADA
P12	85	210	-	01	1 FOLHA DE ABRIR - PORTA DE MADEIRA PINTADA
P13	368	282	-	01	1 FOLHA DE ABRIR - PORTA DE MADEIRA PINTADA
P14	60	210	-	01	1 FOLHA DE ABRIR - PORTA DE MADEIRA PINTADA

HISTÓRICO DE REVISÕES: R00

REVISÃO	DATA	MOTIVAÇÃO	SOLICITANTE	CONTEUDO	AUTOR
R00	JAN/2022	Atualização cadastral	SEPLAN	Levantamento Arquitetônico	Lucas Vargas CARVALHO

Observações:
As direções e metragens quadradas dos terrenos estão sendo localizadas no edifício da AGEHAB correspondendo aos descritores nas certidões de matrícula dos imóveis.
O levantamento arquitetônico das edificações foi realizado entre os dias 08 a 18 de janeiro de 2022, pelo equipe da Gerência de projetos da AGEHAB.
Todas as áreas e quantidades calculadas referem-se aos valores exatos medidos no levantamento.
O levantamento de cargas corresponde a dados fornecidos pela Gerência de Topografia da AGEHAB no dia 21 de janeiro de 2022.

APROVAÇÃO DE PROJETO:
Os projetos referentes ao Processo SEI nº _____ encontram-se dentro das normas e exigências da AGEHAB, tendo sido elaborado por profissionais habilitados.

SECRETARIA DE GESTÃO DE PLANEJAMENTO E PROJETOS ARQUITETÔNICOS

GERÊNCIA DE PROJETOS

AGEHAB
Agência Goiana de Habitação

GOIAS
GOVERNO DO ESTADO

RUA 18A, Nº 541, SETOR AEROPORTO, GOIÂNIA-GO, CEP: 74.070-000 | (62) 3066-9000

LEVANTAMENTO ARQUITETÔNICO

ENDEREÇO: RUA 18A, Nº 541, SETOR AEROPORTO, GOIÂNIA-GO, CEP: 74.070-000

PROPRIETÁRIO: _____
AGÊNCIA GOIANA DE HABITAÇÃO - AGEHAB
CPF: 01.274.240/0001-47

AUTOR DO PROJETO: _____
LUCAS GABRIEL CORRÊA VARGAS | CAU: AS1023-1

ARQUITETURA

CONTEUDO: _____
CORTES DA SEDE: AA, BB E CC.

ÁREA DO TERRENO: _____
LOTE 15: 5173,00m²
LOTE 20E A: 787,60m²

DESENHO: _____
Lucas Vargas e Tayana Borlím

ESCALA: _____
1:50

FOLHA: _____
04/06

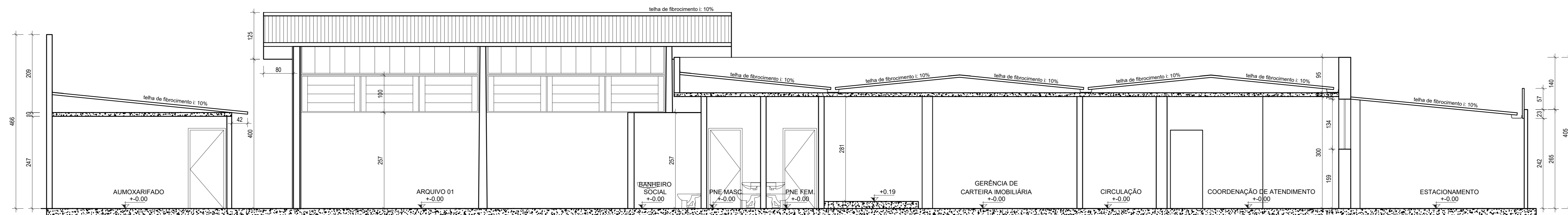
ÁREA CONSTRUÍDA TOTAL: _____
2.094,54m²

PROGRAMA: _____
AUTOCAD - 2016

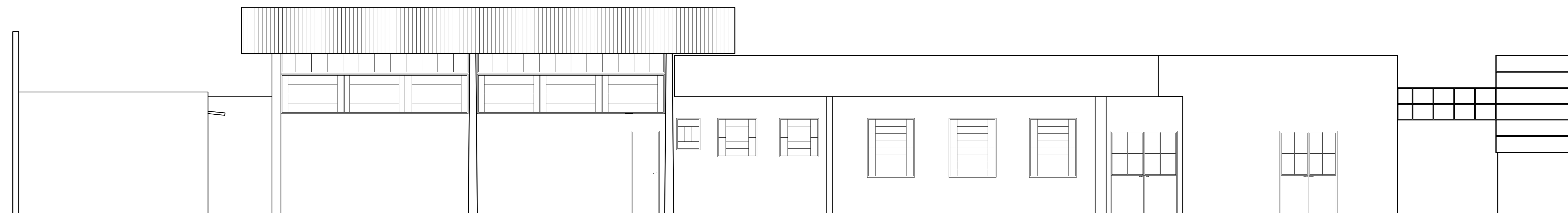
DATA: _____
JUN/2022

FORMATO: _____
A0+

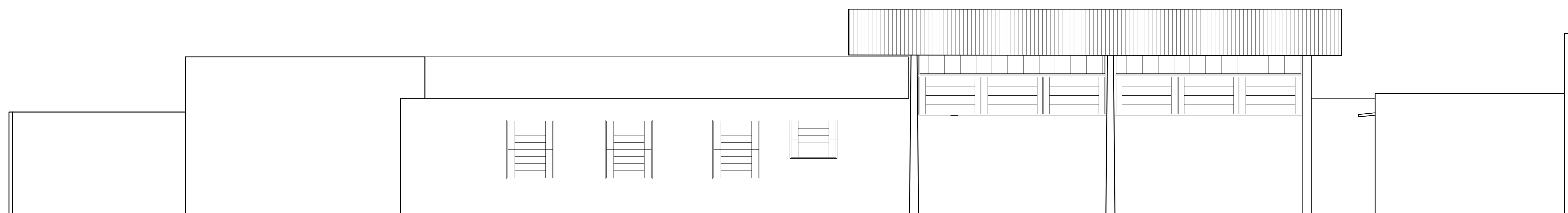
IMPORTANTE: ANTES DA EXECUÇÃO, VERIFICAR A COMPATIBILIDADE COM PROJETOS COMPLEMENTARES: EXECUTIVO, ESTRUTURAL, ELÉTRICO E HIDRÁULICO.



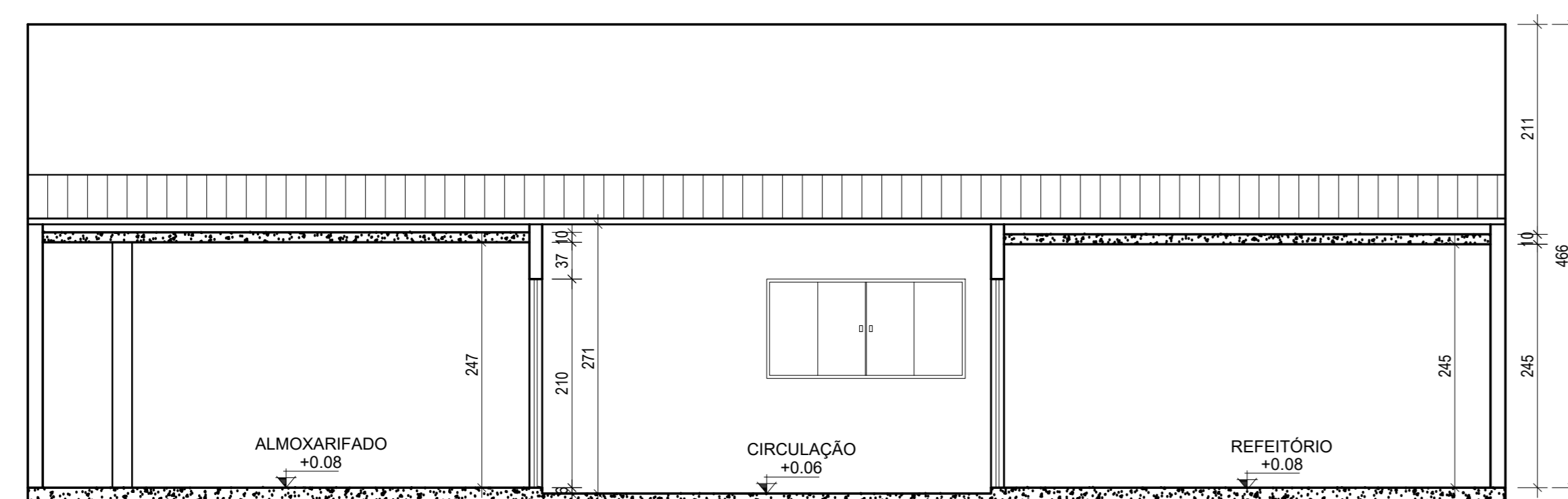
CORTE DD
ESC: 1:50



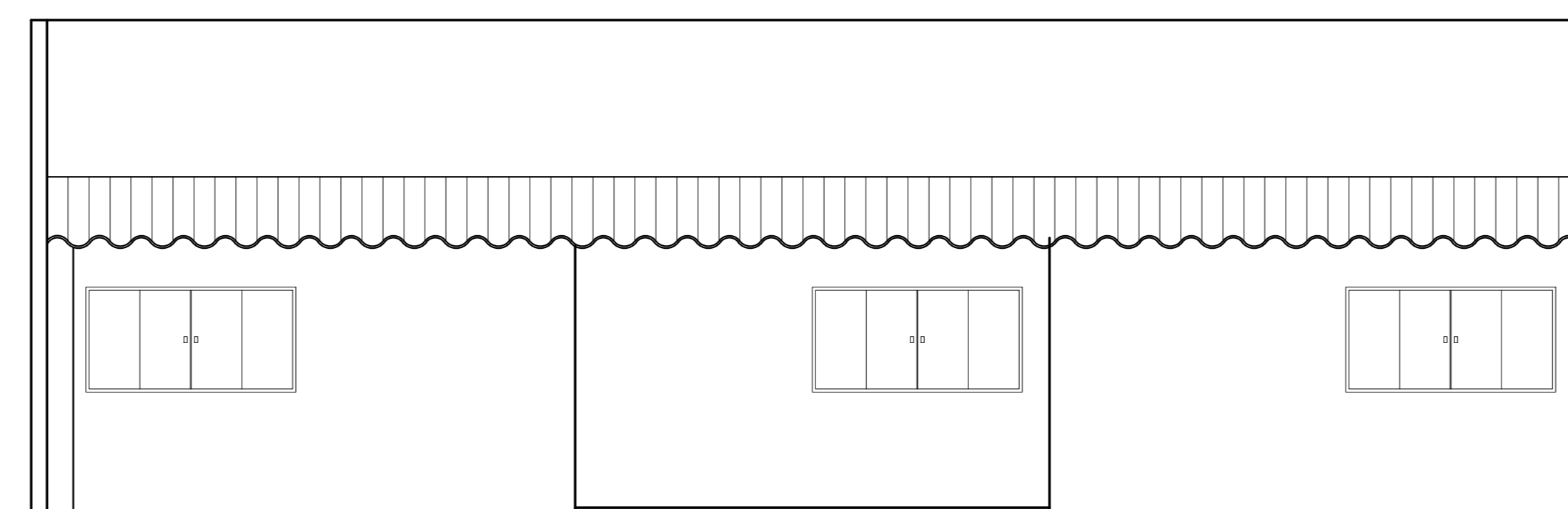
FACHADA LATERAL ESQUERDA
ESC: 1:50



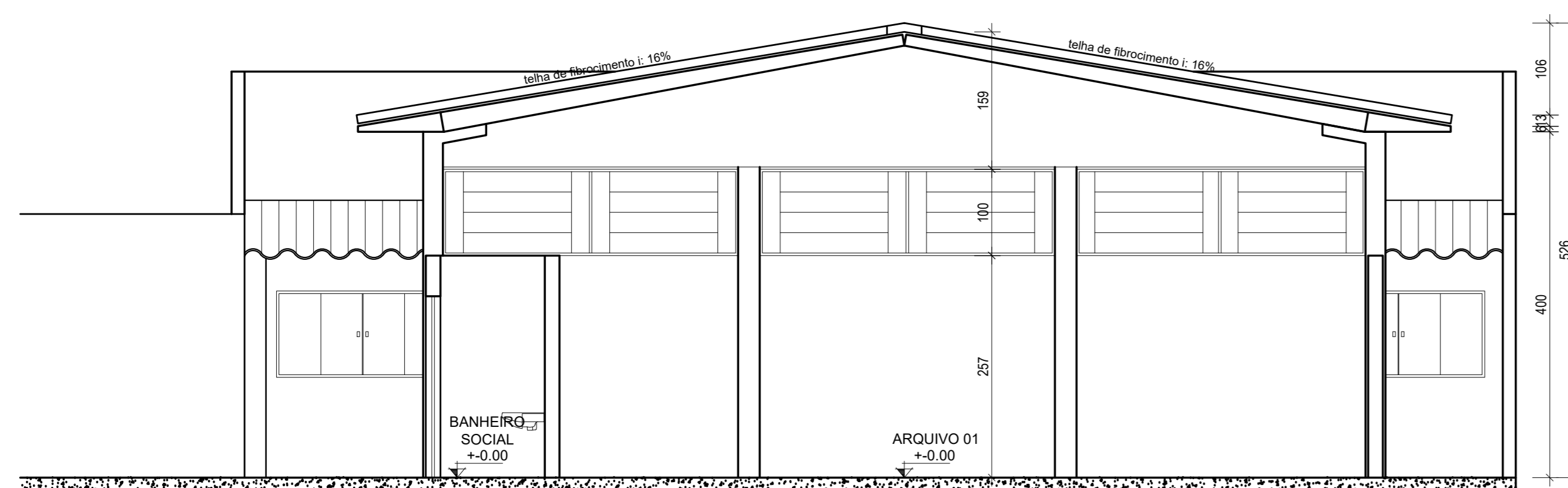
FACHADA LATERAL DIREITA
ESC: 1:50



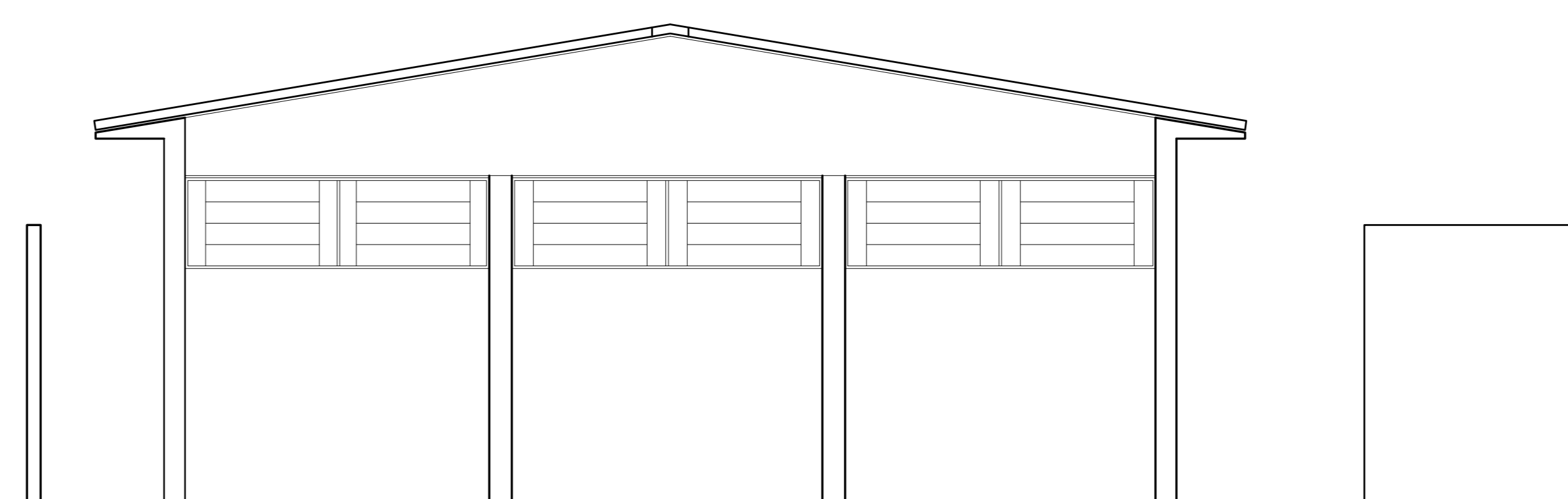
CORTE EE
ESC: 1:50



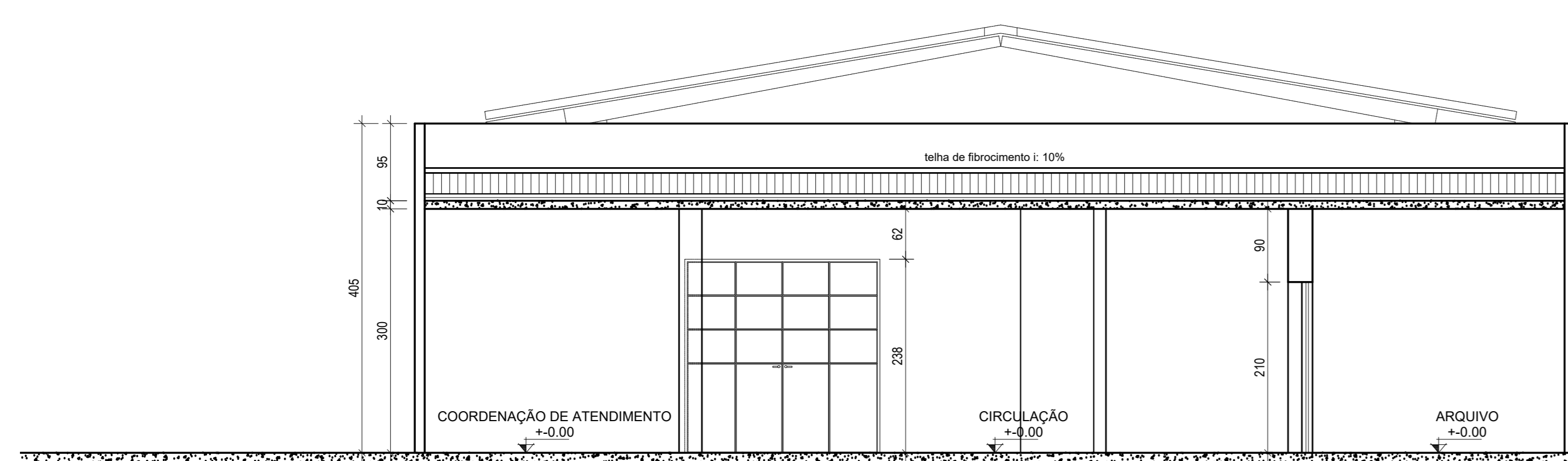
FACHADA INTERNA
ESC: 1:50



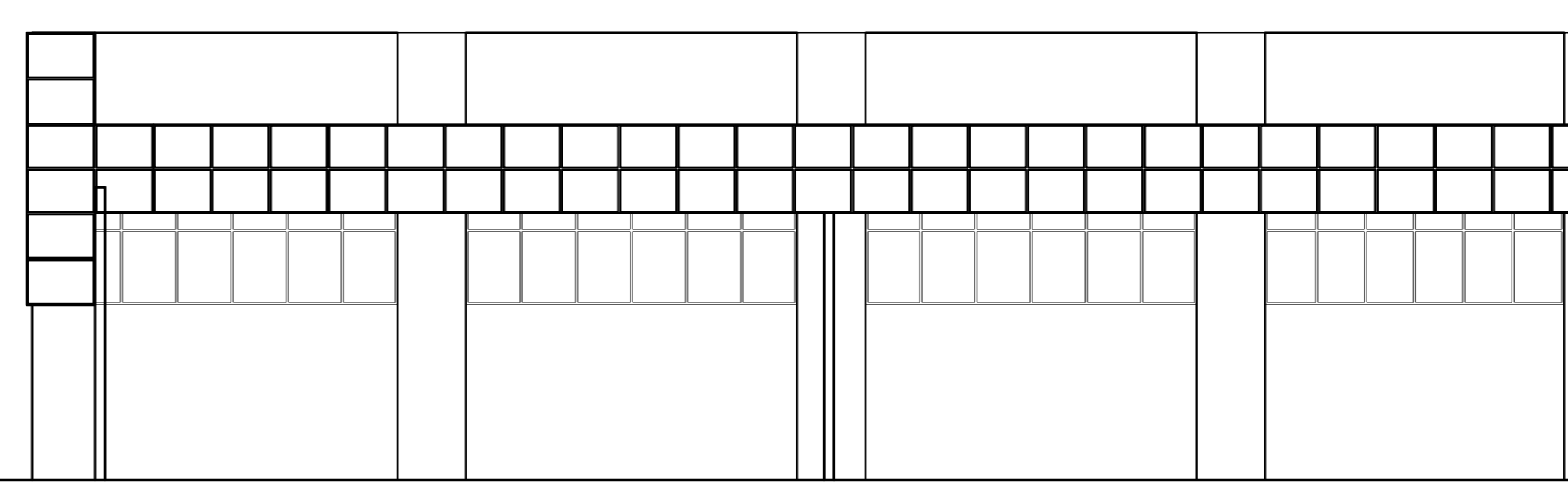
CORTE FF
ESC: 1:50



FACHADA POSTERIOR
ESC: 1:50



CORTE GG
ESC: 1:50



FACHADA FRONTAL
ESC: 1:50

QUADRO DE ABERTURAS - SEDE

LEGENDA	LARGURA(m)	ALTURA(m)	PROFUNDI(m)	QUANTIDADE	JANELAS	
					QUANTIDADE	DESCRIÇÃO
J01	250	270	0	32	0	2 FOLHAS E MÓVEIS 4 FOLHAS BASCULANTE- METALICA E VERO
J02	220	170	40	16	0	2 FOLHAS E MÓVEIS 2 FOLHAS BASCULANTE- METALICA E VERO
J03	100	70	0	04	0	2 FOLHAS E MÓVEIS 2 FOLHAS BASCULANTE- METALICA E VERO
J04	100	70	75	04	0	2 FOLHAS E MÓVEIS 2 FOLHAS BASCULANTE- METALICA E VERO
J05	100	70	97	01	0	2 FOLHAS E MÓVEIS 2 FOLHAS BASCULANTE- METALICA E VERO
J06	100	70	125	01	0	2 FOLHAS E MÓVEIS 2 FOLHAS BASCULANTE- METALICA E VERO
J06E	100	70	138	01	0	2 FOLHAS E MÓVEIS 2 FOLHAS BASCULANTE- METALICA E VERO
J07	100	70	200	08	0	2 FOLHAS E MÓVEIS 2 FOLHAS BASCULANTE- METALICA E VERO
J08	100	70	200	08	0	2 FOLHAS E MÓVEIS 2 FOLHAS BASCULANTE- METALICA E VERO
J09	70	45	130	01	0	2 FOLHAS E MÓVEIS 2 FOLHAS BASCULANTE- METALICA E VERO
J10	475	140	130	04	0	2 FOLHAS E MÓVEIS 16 FOLHAS BASCULANTE- METALICA E VERO
J11	270	140	130	02	0	2 FOLHAS E MÓVEIS 12 FOLHAS BASCULANTE- METALICA E VERO
J12	400	140	130	02	0	2 FOLHAS E MÓVEIS 16 FOLHAS BASCULANTE- METALICA E VERO
J12E	320	140	130	02	0	2 FOLHAS E MÓVEIS 16 FOLHAS BASCULANTE- METALICA E VERO
J13	61	39	63	01	0	2 FOLHAS E MÓVEIS 2 FOLHAS BASCULANTE- METALICA E VERO
J14	67	39	208	01	0	2 FOLHAS E MÓVEIS 2 FOLHAS BASCULANTE- METALICA E VERO
J15	100	100	100	02	0	2 FOLHAS E MÓVEIS 2 FOLHAS BASCULANTE- METALICA E VERO
J16	70	50	188	01	0	2 FOLHAS E MÓVEIS 2 FOLHAS BASCULANTE- METALICA E VERO

PORTAS

LEGENDA	LARGURA(m)	ALTURA(m)	PROFUNDI(m)	QUANTIDADE	DESCRIÇÃO
P01	53	210	-	05	1 FOLHA DE ABRIR VENEZIANA METALICA
P02	63	210	-	07	1 FOLHA DE ABRIR PORTA DE MADEIRA PINTADA
P03	63	210	-	01	1 FOLHA DE ABRIR DE CHAPA METALICA
P04	60	210	-	02	1 FOLHA DE ABRIR PORTA DE MADEIRA PINTADA
P05	60	210	-	02	1 FOLHA DE ABRIR PORTA DE MADEIRA DO TIPO HOLANDESA
P06	74	210	-	05	1 FOLHA DE ABRIR PORTA DE MADEIRA PINTADA
P07	74	180	-	04	1 FOLHA DE ABRIR CHAPA METALICA COM VIDRO DE VERO E GRANDE
P08	200	180	-	01	2 FOLHAS DE ABRIR PORTA DE GRANDE ESTACIONAMENTO MÓTORES
P09	63	210	-	03	1 FOLHA DE ABRIR PORTA DE GRANDE CADAVERA EXTERNA
P10	180	210	-	02	2 FOLHAS DE ABRIR PORTA DE GRANDE CHAPA METALICA E VERO
P11	180	210	-	01	2 FOLHAS DE ABRIR CHAPA METALICA E VERO
P12	65	210	-	01	2 FOLHAS DE ABRIR CHAPA METALICA E VERO SOLADA PROTOCOLO
P13	368	282	-	01	1 FOLHA DE CORREIA PORTA DE CHAPA METALICA
P14	60	282	-	01	1 FOLHA DE ABRIR PORTA DE CHAPA METALICA

QUADRO DE ABERTURAS - ANEXO

LEGENDA	LARGURA(m)	ALTURA(m)	PROFUNDI(m)	QUANTIDADE	JANELAS	
					QUANTIDADE	DESCRIÇÃO
J01	300	120	130	04	0	2 FOLHAS E MÓVEIS 2 FOLHAS BASCULANTE- METALICA E VERO
J02	120	150	100	07	0	2 FOLHAS E MÓVEIS 2 FOLHAS BASCULANTE- METALICA E VERO
J03	100	100	160	02	0	2 FOLHAS E MÓVEIS 2 FOLHAS BASCULANTE- METALICA E VERO
J04	60	60	100	01	0	2 FOLHAS E MÓVEIS 2 FOLHAS BASCULANTE- METALICA E VERO
J05	120	100	100	01	0	2 FOLHAS E MÓVEIS 2 FOLHAS BASCULANTE- METALICA E VERO
J06	470	175	257	01	0	2 FOLHAS E MÓVEIS 2 FOLHAS BASCULANTE- METALICA E VERO
J07	478	175	257	01	0	2 FOLHAS E MÓVEIS 2 FOLHAS BASCULANTE- METALICA E VERO
J08	345	175	257	01	0	2 FOLHAS E MÓVEIS 2 FOLHAS BASCULANTE- METALICA E VERO
J09	337	175	257	01	0	2 FOLHAS E MÓVEIS 2 FOLHAS BASCULANTE- METALICA E VERO
J10	200	100	110	03	0	2 FOLHAS E MÓVEIS 2 FOLHAS BASCULANTE- METALICA E VERO
J11	150	150	93	01	0	2 FOLHAS E MÓVEIS 2 FOLHAS BASCULANTE- METALICA E VERO

PORTAS

LEGENDA	LARGURA(m)	ALTURA(m)	PROFUNDI(m)	QUANTIDADE	DESCRIÇÃO
P01	258	250	-	01	1 FOLHA DE ABRIR GRUPEL METALICO
P02	200	240	-	05	1 FOLHA BASCULANTE- GRANDE METALICO VERTICAL
P03	140	210	-	01	2 FOLHAS DE ABRIR DE CHAPA METALICA E VERO
P04	105	210	-	01	2 FOLHAS DE ABRIR DE CHAPA METALICA E VERO
P05	240	210	-	02	2 FOLHAS DE ABRIR DE CHAPA METALICA E VERO
P06	75	210	-	03	1 FOLHA DE ABRIR PORTA DE MADEIRA PINTADA
P07	80	210	-	03	1 FOLHA DE ABRIR PORTA DE MADEIRA PINTADA
P08	75	210	-	02	1 FOLHA DE ABRIR PORTA DE CHAPA METALICA
P09	60	210	-	02	1 FOLHA DE ABRIR PORTA DE MADEIRA COM VIDRO DE VERO E GRANDE
P10	60	210	-	01	1 FOLHA DE ABRIR PORTA DE CHAPA METALICA
P11	90	210	-	01	1 FOLHA DE ABRIR PORTA DE CHAPA METALICA
P12	85	210	-	01	2 FOLHAS DE ABRIR CHAPA METALICA E VERO SOLADA PROTOCOLO
P13	368	282	-	01	1 FOLHA DE CORREIA PORTA DE CHAPA METALICA
P14	60	282	-	01	1 FOLHA DE ABRIR PORTA DE CHAPA METALICA

HISTÓRICO DE REVISÕES: R00

REVISÃO	DATA	MOTIVAÇÃO	SOLICITANTE	CONTEUDO	AUTOR
R00	JAN/2022	Atualização cadastral	SEPLAR/AB	Levantamento Arquitetônico	Lucas Vargas CORRÊA VARGAS

Observações:
As dimensões e metragem quadrada dos terrenos onde estão localizados os edifícios da AGEHAB correspondem aos descritas nos cartórios de matrícula dos imóveis.
O levantamento arquitetônico das edificações foi realizado entre os dias 08 a 18 de janeiro de 2022, pela equipe da Gerência de projetos da AGEHAB.
Todas as áreas e quantidades calculadas referem-se aos valores exatos medidos no levantamento.
O levantamento de calçada corresponde ao dados fornecidos pela Gerência de Topografia da AGEHAB no dia 21 de janeiro de 2022.

APROVAÇÃO DE PROJETO:
Os projetos referentes ao Processo SEI Nº _____ encontram-se dentro das normas e exigências da AGEHAB, tendo sido elaborado por profissionais habilitados.

SECRETARIA EXECUTIVA DE PLANEJAMENTO E PROJETOS HABITACIONAIS

GERÊNCIA DE PROJETOS

RUA 18A, Nº 541, SETOR AEROPORTO, GOIÂNIA-GO. CEP: 74.070-080 | (62) 3066-9000

LEVANTAMENTO ARQUITETÔNICO

ENDEREÇO: RUA 18A, Nº 541, SETOR AEROPORTO, GOIÂNIA-GO. CEP: 74.070-080

PROPRIETÁRIO: _____
AGÊNCIA GOIANA DE HABITAÇÃO - AGEHAB
CNPJ: 01.274.240/0001-47

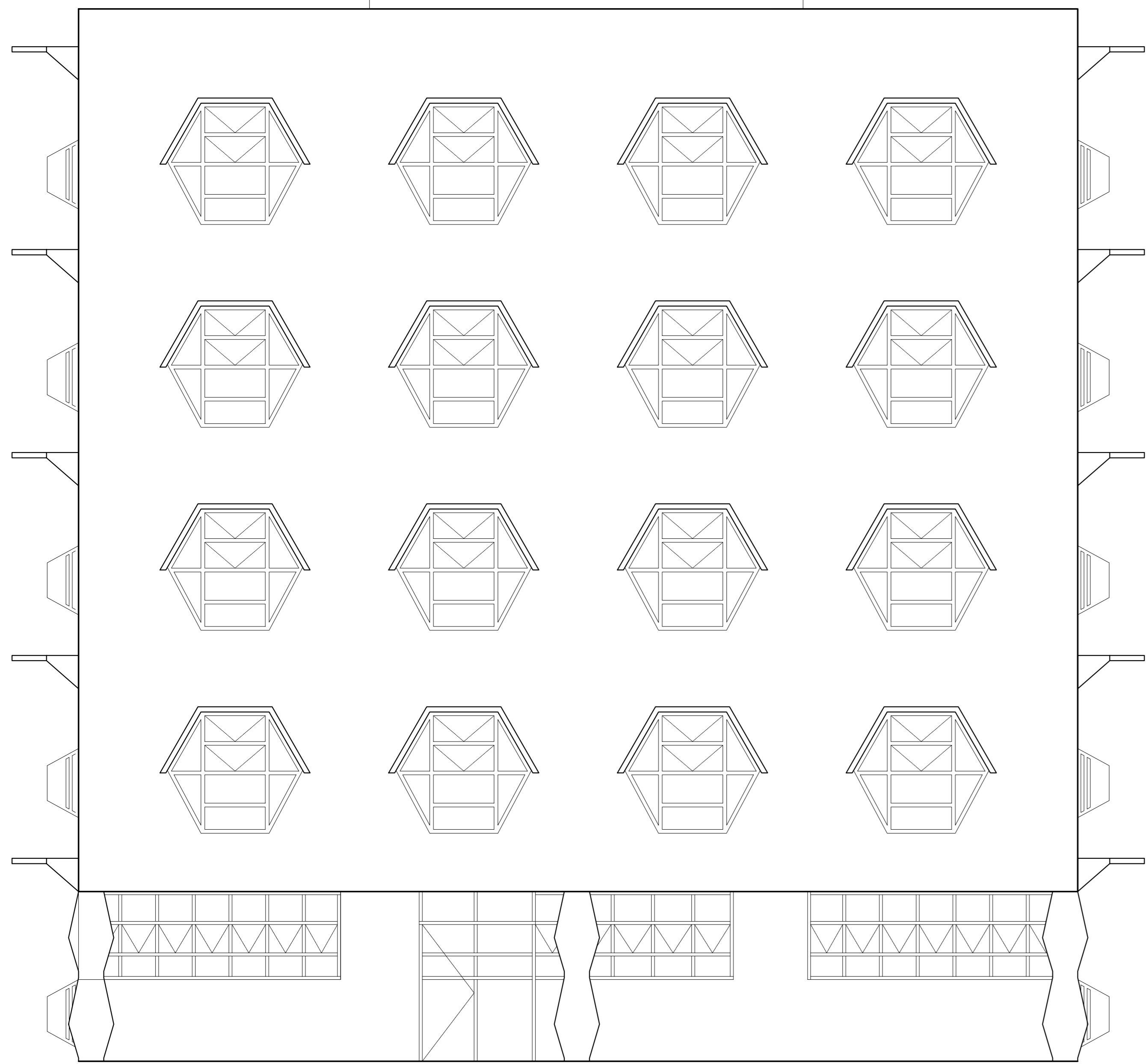
AUTOR DO PROJETO: _____
LUCAS GABRIEL CORRÊA VARGAS | CAU: AS1023-1

ARQUITETURA

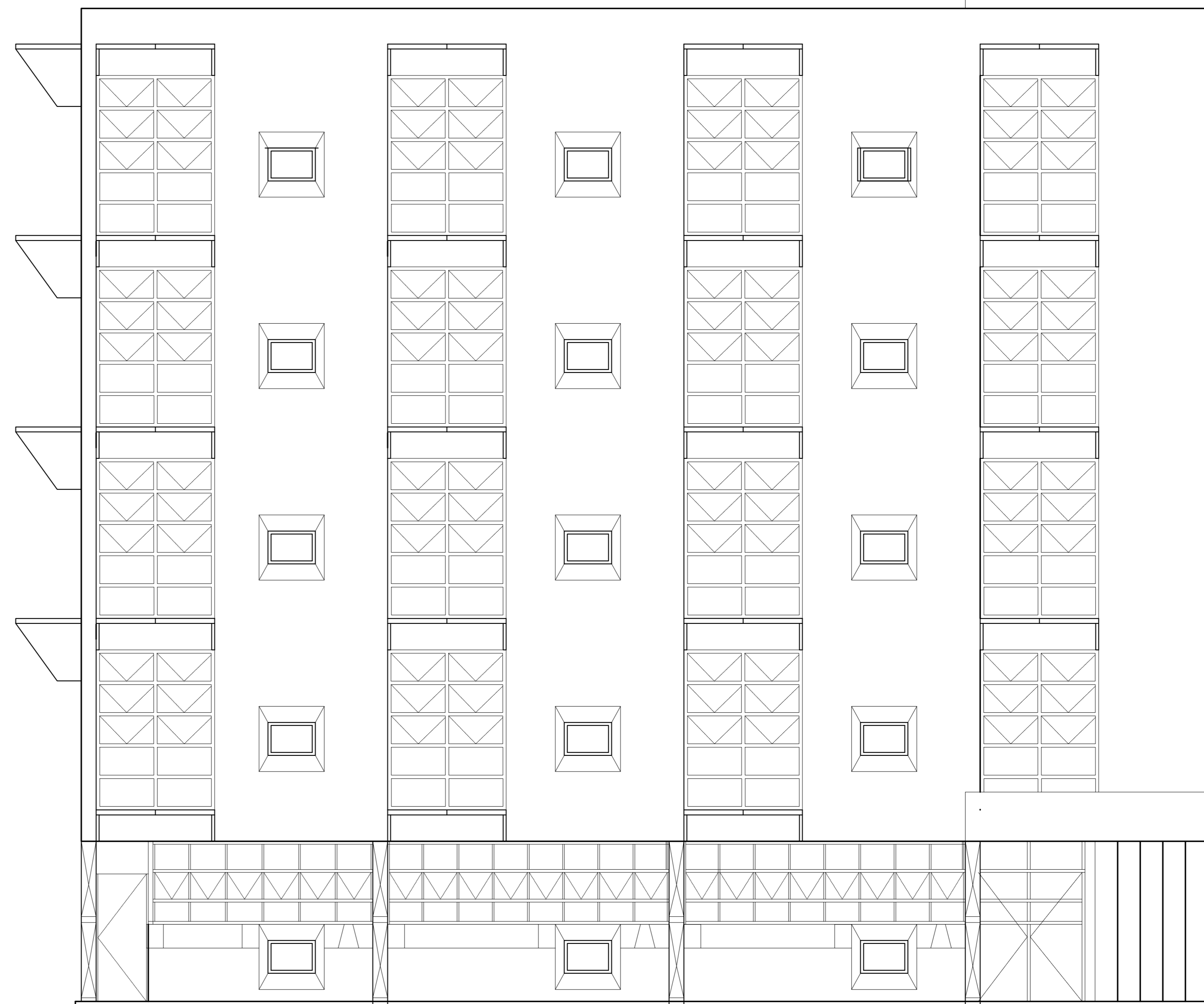
CONTEUDO: FACHADAS DO ANEXO: FRONTAL, LATERAIS, POSTERIOR. CORTES DOS ANEXOS: DD, EE, FF E GG

ÁREA DO TERRENO: LOTE 15 - 41.970,00m² LOTE 206 A - 787,60 m²	DESENHO: Lucas Vargas e Tayana Borfem	ESCALA: 1:50	FOLHA: 05/06
ÁREA CONSTRUÍDA TOTAL: 2.094,54 m²	PROGRAMA: AUTUAÇÃO - 2016	DATA: JUN/2022	FORMATO: A0+

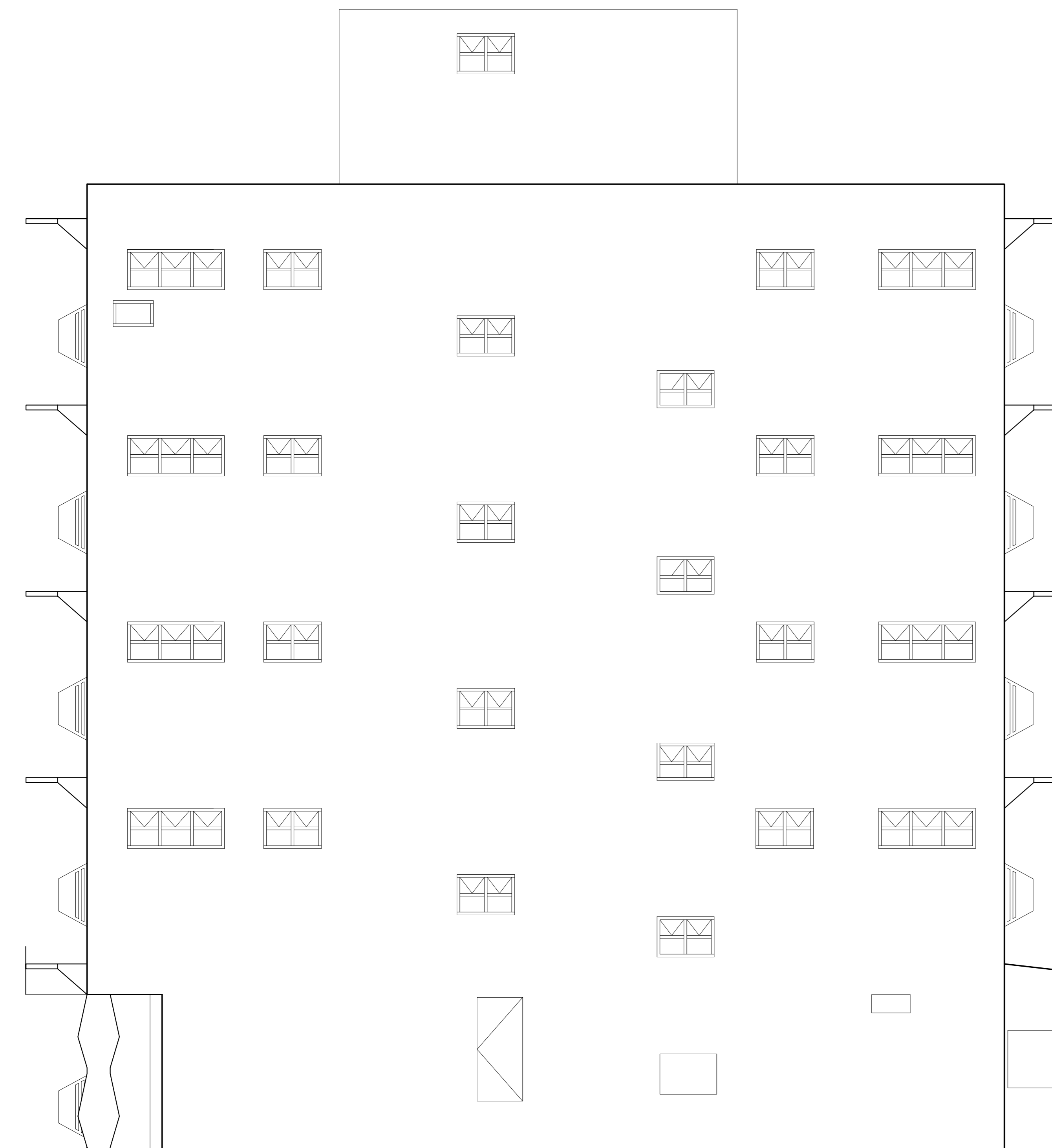
IMPORTANTES: ANTES DA EXECUÇÃO, VERIFIQUE A COMPATIBILIDADE COM PROJETOS COMPLEMENTARES: EXECUTIVO, ESTRUTURAL, ELÉTRICO E HIDRÁULICO.



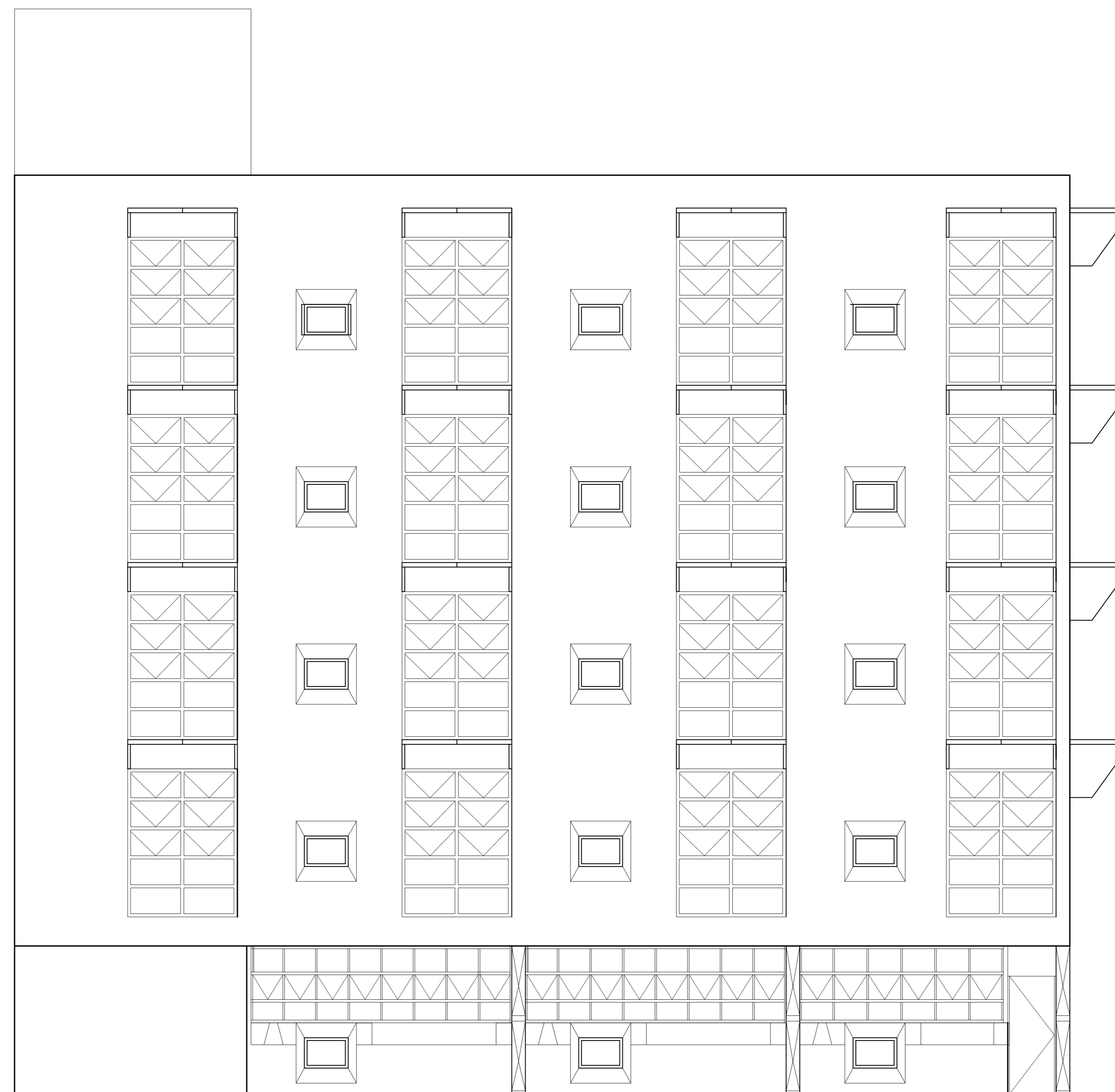
FACHADA LATERAL
ESC: 1:50



FACHADA FRONTAL
ESC: 1:50



FACHADA LATERAL
ESC: 1:50



FACHADA POSTERIOR
ESC: 1:50

QUADRO DE ABERTURAS - SEDE

LEGENDA	LARGURA(m)	ALTURA(m)	PREFEIRA(m)	QUANTIDADE	JANELAS	
					QUANTIDADE	DESCRIÇÃO
J01	250	270	0	32	32	32 FOLHAS MÓVEIS E 2 FOLHAS BASCULANTES - METALICA E VIDRO
J02	220	170	0	16	16	32 FOLHAS MÓVEIS E 2 FOLHAS BASCULANTES - METALICA E VIDRO
J03	100	70	0	04	04	32 FOLHAS MÓVEIS E 2 FOLHAS BASCULANTES - METALICA E VIDRO
J04	100	70	75	04	04	32 FOLHAS MÓVEIS E 2 FOLHAS BASCULANTES - METALICA E VIDRO
J05	100	70	97	01	01	32 FOLHAS MÓVEIS E 2 FOLHAS BASCULANTES - METALICA E VIDRO
J06	100	70	125	01	01	32 FOLHAS MÓVEIS E 2 FOLHAS BASCULANTES - METALICA E VIDRO
J07	100	70	138	01	01	32 FOLHAS MÓVEIS E 2 FOLHAS BASCULANTES - METALICA E VIDRO
J08	100	70	200	08	08	32 FOLHAS MÓVEIS E 2 FOLHAS BASCULANTES - METALICA E VIDRO
J09	100	70	200	08	08	32 FOLHAS MÓVEIS E 2 FOLHAS BASCULANTES - METALICA E VIDRO
J10	70	45	130	01	01	32 FOLHAS MÓVEIS E 2 FOLHAS BASCULANTES - METALICA E VIDRO
J11	475	140	130	04	04	32 FOLHAS MÓVEIS E 2 FOLHAS BASCULANTES - METALICA E VIDRO
J12	270	140	130	02	02	32 FOLHAS MÓVEIS E 2 FOLHAS BASCULANTES - METALICA E VIDRO
J13	400	140	130	02	02	32 FOLHAS MÓVEIS E 2 FOLHAS BASCULANTES - METALICA E VIDRO
J14	320	140	130	02	02	32 FOLHAS MÓVEIS E 2 FOLHAS BASCULANTES - METALICA E VIDRO
J15	61	39	63	01	01	32 FOLHAS MÓVEIS E 2 FOLHAS BASCULANTES - METALICA E VIDRO
J16	67	36	68	01	01	32 FOLHAS MÓVEIS E 2 FOLHAS BASCULANTES - METALICA E VIDRO
J17	100	100	100	02	02	32 FOLHAS MÓVEIS E 2 FOLHAS BASCULANTES - METALICA E VIDRO
J18	70	50	188	01	01	32 FOLHAS MÓVEIS E 2 FOLHAS BASCULANTES - METALICA E VIDRO

PORTAS

LEGENDA	LARGURA(m)	ALTURA(m)	PREFEIRA(m)	QUANTIDADE	PORTAS	
					QUANTIDADE	DESCRIÇÃO
P01	53	210	-	05	05	1 FOLHA DE ABRIR - VENEZIANA METALICA
P02	63	210	-	07	07	1 FOLHA DE ABRIR - PORTA DE MADEIRA PINTADA
P03	63	210	-	01	01	1 FOLHA DE ABRIR - PORTA DE MADEIRA PINTADA
P04	60	210	-	02	02	1 FOLHA DE ABRIR - PORTA DE MADEIRA PINTADA
P05	60	210	-	02	02	1 FOLHA DE ABRIR - PORTA DE MADEIRA DO TIPO HOLANDESA
P06	74	210	-	05	05	1 FOLHA DE ABRIR - PORTA DE MADEIRA PINTADA
P07	74	180	-	04	04	1 FOLHA DE ABRIR - PORTA DE MADEIRA PINTADA
P08	200	180	-	01	01	2 FOLHAS DE ABRIR - PORTA DE MADEIRA PINTADA
P09	63	210	-	03	03	1 FOLHA DE ABRIR - PORTA DE MADEIRA PINTADA
P10	180	210	-	01	01	2 FOLHAS DE ABRIR - PORTA DE MADEIRA PINTADA
P11	180	210	-	01	01	2 FOLHAS DE ABRIR - PORTA DE MADEIRA PINTADA
P12	65	210	-	01	01	2 FOLHAS DE ABRIR - PORTA DE MADEIRA PINTADA
P13	368	282	-	01	01	1 FOLHA DE ABRIR - PORTA DE MADEIRA PINTADA
P14	60	210	-	01	01	1 FOLHA DE ABRIR - PORTA DE MADEIRA PINTADA

QUADRO DE ABERTURAS - ANEXO

LEGENDA	LARGURA(m)	ALTURA(m)	PREFEIRA(m)	QUANTIDADE	JANELAS	
					QUANTIDADE	DESCRIÇÃO
J01	300	120	130	04	04	32 FOLHAS MÓVEIS E 2 FOLHAS BASCULANTES - METALICA E VIDRO
J02	120	150	100	07	07	32 FOLHAS MÓVEIS E 2 FOLHAS BASCULANTES - METALICA E VIDRO
J03	100	100	100	02	02	32 FOLHAS MÓVEIS E 2 FOLHAS BASCULANTES - METALICA E VIDRO
J04	60	60	100	01	01	32 FOLHAS MÓVEIS E 2 FOLHAS BASCULANTES - METALICA E VIDRO
J05	120	100	100	01	01	32 FOLHAS MÓVEIS E 2 FOLHAS BASCULANTES - METALICA E VIDRO
J06	470	175	257	01	01	32 FOLHAS MÓVEIS E 2 FOLHAS BASCULANTES - METALICA E VIDRO
J07	478	175	257	01	01	32 FOLHAS MÓVEIS E 2 FOLHAS BASCULANTES - METALICA E VIDRO
J08	340	175	257	01	01	32 FOLHAS MÓVEIS E 2 FOLHAS BASCULANTES - METALICA E VIDRO
J09	337	175	257	01	01	32 FOLHAS MÓVEIS E 2 FOLHAS BASCULANTES - METALICA E VIDRO
J10	200	150	110	03	03	32 FOLHAS MÓVEIS E 2 FOLHAS BASCULANTES - METALICA E VIDRO
J11	150	150	93	01	01	32 FOLHAS MÓVEIS E 2 FOLHAS BASCULANTES - METALICA E VIDRO

PORTAS

LEGENDA	LARGURA(m)	ALTURA(m)	PREFEIRA(m)	QUANTIDADE	PORTAS	
					QUANTIDADE	DESCRIÇÃO
P01	258	250	-	01	01	1 FOLHA DE ABRIR - PORTA DE MADEIRA PINTADA
P02	200	240	-	05	05	1 FOLHA DE ABRIR - PORTA DE MADEIRA PINTADA
P03	140	210	-	01	01	2 FOLHAS DE ABRIR - PORTA DE MADEIRA PINTADA
P04	165	210	-	01	01	2 FOLHAS DE ABRIR - PORTA DE MADEIRA PINTADA
P05	240	210	-	02	02	2 FOLHAS DE ABRIR - PORTA DE MADEIRA PINTADA
P06	75	210	-	03	03	1 FOLHA DE ABRIR - PORTA DE MADEIRA PINTADA
P07	80	210	-	03	03	1 FOLHA DE ABRIR - PORTA DE MADEIRA PINTADA
P08	75	210	-	02	02	1 FOLHA DE ABRIR - PORTA DE MADEIRA PINTADA
P09	60	210	-	02	02	1 FOLHA DE ABRIR - PORTA DE MADEIRA PINTADA
P10	60	210	-	01	01	1 FOLHA DE ABRIR - PORTA DE MADEIRA PINTADA
P11	90	210	-	01	01	1 FOLHA DE ABRIR - PORTA DE MADEIRA PINTADA
P12	85	210	-	01	01	2 FOLHAS DE ABRIR - PORTA DE MADEIRA PINTADA
P13	368	282	-	01	01	1 FOLHA DE ABRIR - PORTA DE MADEIRA PINTADA
P14	60	282	-	01	01	1 FOLHA DE ABRIR - PORTA DE MADEIRA PINTADA

HISTÓRICO DE REVISÕES: R00

REVISÃO	DATA	MOTIVAÇÃO	SOLICITANTE	CONTEUDO	AUTOR
R00	JAN/2022	Atualização cadastral	SEPLAB/AB	Levantamento Arquitetônico	Lucas Vargas CORREIA VARGAS

Observações:
As dimensões e metragem quadrada dos terrenos, onde estão localizados os edifícios da AGEHAB correspondem aos descritas nas certidões de matrícula dos imóveis.
O levantamento arquitetônico das edificações foi realizado entre os dias 08 a 18 de janeiro de 2022, pela equipe da Gerência de projetos da AGEHAB.
Todas as áreas e quantidades calculadas referem-se aos valores exatos medidos no levantamento.
O levantamento de cadaço corresponde ao dados fornecidos pelo Gerente de Topografia da AGEHAB no dia 21 de janeiro de 2022.

APROVAÇÃO DE PROJETO:
Os projetos referentes ao Processo SEI nº _____ encontram-se dentro das normas e exigências da AGEHAB, tendo sido elaborado por profissionais habilitados.

SECRETARIA DE GESTÃO DE PLANEJAMENTO E PROJETOS ARQUITETÔNICOS

SECRETARIA DE GESTÃO DE PLANEJAMENTO E PROJETOS ARQUITETÔNICOS

AGEHAB
Agência Goiana de Habitação

GOIÁS
GOVERNO DO ESTADO

RUA 18A, Nº 541, SETOR AEROPORTO, GOIÂNIA-GO. CEP: 74.070-060 | (62) 3066-5000

LEVANTAMENTO ARQUITETÔNICO

ENDEREÇO: RUA 18A, Nº 541, SETOR AEROPORTO, GOIÂNIA-GO. CEP: 74.070-060

PROPRIETÁRIO: _____
AGÊNCIA GOIANA DE HABITAÇÃO - AGEHAB
CNPJ: 01.274.240/0001-47

AUTOR DO PROJETO: _____
LUCAS GABRIEL CORRÊA VARGAS | CAU: AS1023-1

ARQUITETURA

CONTEUDO: FACHADAS DA SEDE: FRONTAL, LATERAIS, POSTERIOR

ÁREA DO TERRENO: LOTE 15 - 46.972,00m² LOTE 206 A - 787,60 m²	DESENHO: Lucas Vargas e Tayana Borlím	ESCALA: 1:50	FOLHA: 06/06
ÁREA CONSTRUÍDA TOTAL: 2.094,54 m²	PROGRAMA: AUTISMO - 2016	DATA: JUN/2022	FORMATO: A0+

IMPORTANTE: ANTES DA EXECUÇÃO, VERIFICAR A COMPATIBILIDADE COM PROJETOS COMPLEMENTARES: EXECUTIVO, ESTRUTURAL, ELÉTRICO E HIDRÁULICO.



RRT 11593131



Verificar Autenticidade

1. RESPONSÁVEL TÉCNICO

Nome Civil/Social: Lucas Gabriel Corrêa Vargas

Título Profissional: Arquiteto(a) e Urbanista

CPF: 007.XXX.XXX-94

Nº do Registro: 000A810231

1.1 Empresa Contratada

Razão Social: AGÊNCIA GOIANA DE HABITAÇÃO S/A

CNPJ: 01.XXX.XXX/0001-47

Nº Registro: PJ3930

2. DETALHES DO RRT

Nº do RRT: SI11593131I00CT001

Data de Cadastro: 21/01/2022

Data de Registro: 04/02/2022

Tipologia: Público

Modalidade: RRT SIMPLES

Forma de Registro: INICIAL

Forma de Participação: INDIVIDUAL

2.1 Valor do RRT

Valor do RRT: R\$108,69

Pago em: 03/02/2022

3. DADOS DO SERVIÇO/CONTRATANTE

3.1 Serviço 001

Contratante: Agência Goiana de Habitação S/A - AGEHAB

Tipo: Órgão Público

Valor do Serviço/Honorários: R\$0,00

CPF/CNPJ: 01.XXX.XXX/0001-47

Data de Início: 21/01/2022

Data de Previsão de Término:
30/12/2022

3.1.1 Dados da Obra/Serviço Técnico

CEP: 74070060

Logradouro: 18 A

Bairro: SETOR AEROPORTO

UF: GO

Nº: 541

Complemento:

Cidade: GOIÂNIA

Longitude:

Latitude:

3.1.2 Descrição da Obra/Serviço Técnico

Levantamento Arquitetônico do Edifício da Sede da Agência Goiana de Habitação e anexos.

3.1.3 Declaração de Acessibilidade

Declaro o atendimento às regras de acessibilidade previstas em legislação e em normas técnicas pertinentes para as edificações abertas ao público, de uso público ou privativas de uso coletivo, conforme § 1º do art. 56 da Lei nº 13146, de 06 de julho de 2015.

3.1.4 Dados da Atividade Técnica

Grupo: PROJETO

Atividade: 1.1.1 - Levantamento arquitetônico

Quantidade: 2094.54

Unidade: metro quadrado



RRT 11593131



Verificar Autenticidade

4. RRT VINCULADO POR FORMA DE REGISTRO

Nº do RRT	Contratante	Forma de Registro	Data de Registro
SI11593131I00CT001	Agência Goiana de Habitação S/A - AGEHAB	INICIAL	21/01/2022

5. DECLARAÇÃO DE VERACIDADE

Declaro para os devidos fins de direitos e obrigações, sob as penas previstas na legislação vigente, que as informações cadastradas neste RRT são verdadeiras e de minha responsabilidade técnica e civil.

6. ASSINATURA ELETRÔNICA

Documento assinado eletronicamente por meio do SICCAU do arquiteto(a) e urbanista Lucas Gabriel Corrêa Vargas, registro CAU nº 000A810231, na data e hora: 21/01/2022 09:31:41, com o uso de login e de senha. O **CPF/CNPJ** está oculto visando proteger os direitos fundamentais de liberdade, privacidade e o livre desenvolvimento da personalidade da pessoa natural (**LGPD**)

A autenticidade deste RRT pode ser verificada em: <https://siccau.caubr.gov.br/app/view/sight/externo?form=Servicos>, ou via QRCode.

RELAÇÃO DE SERVIÇOS

LOCAL: SEDE DA AGEHAB

DATA: 16/03/2022

DESCRIÇÃO DOS SERVIÇOS	UNID.	QUANT.
INST. ELÉT./TELFÔNICA/CABEAMENTO ESTRUTURADO		
INSTALAÇÕES ELÉTRICAS		
INSTALAÇÃO		
PONTO DE ILUMINAÇÃO RESIDENCIAL INCLUINDO INTERRUPTOR SIMPLES, CAIXA ELÉTRICA, ELETRODUTO, CABO, RASGO, QUEBRA E CHUMBAMENTO (EXCLUINDO LUMINÁRIA E LÂMPADA). AF_01/2016	UN	256
LUMINÁRIA DE SOBREPOR COM REFLETOR DE ALUMÍNIO E ALETAS 2X28W	un	256
LÂMPADA TUBULAR LED DE 18/20 W, BASE G13 - FORNECIMENTO E INSTALAÇÃO. AF_02/2020_P	UN	512
PONTO DE TOMADA RESIDENCIAL INCLUINDO TOMADA (2 MÓDULOS) 10A/250V, CAIXA ELÉTRICA, ELETRODUTO, CABO, RASGO, QUEBRA E CHUMBAMENTO. AF_01/2016	UN	240
DISJUNTOR MONOPOLAR DE 10 A 32-A	Un	32
DISJUNTOR TRIPOLAR 40 A 50A	Un	8
DISJUNTOR TRIPOLAR DE 125-A	Un	1
QUADRO DE DISTRIBUIÇÃO DE ENERGIA EM CHAPA DE AÇO GALVANIZADO, DE EMBUTIR, COM BARRAMENTO TRIFÁSICO, PARA 24 DISJUNTORES DIN 100A - FORNECIMENTO E INSTALAÇÃO. AF_10/2020	UN	4
QUADRO DE DISTRIBUIÇÃO DE ENERGIA EM CHAPA DE AÇO GALVANIZADO, DE EMBUTIR, COM BARRAMENTO TRIFÁSICO, PARA 30 DISJUNTORES DIN 150A - FORNECIMENTO E INSTALAÇÃO. AF_10/2020	UN	1
CABO DE COBRE FLEXÍVEL ISOLADO, 16 MM², ANTI-CHAMA 0,6/1,0 KV, PARA DISTRIBUIÇÃO - FORNECIMENTO E INSTALAÇÃO. AF_12/2015	M	240
ELETROCALHA CH.Aº PRE ZN. FOGO "C" C/ABAS 50X50 MM S/TAMPA	M	320
TAMPA DE ENCAIXE PARA ELETROCALHA DE 50 X 50 MM	M	320
CURVA DE INVERSAO PARA ELETROCALHA 50 X 50 MM	Un	10
SUPORTE PARA ELETROCALHA LISA OU PERFURADA EM AÇO GALVANIZADO, LARGURA 200 OU 400 MM E ALTURA 50 MM, ESPAÇADO A CADA 1,5 M, EM PERFILADO DE SEÇÃO 38X76 MM, POR METRO DE ELETRECOLHA FIXADA. AF_07/2017	M	214
CABEAMENTO ESTRUTURADO		0
INSTALAÇÃO		0
TOMADA LOGICA RJ-45 TIPO KEYSTONE JACK, CAT. 6	Un	256
CABO UTP-4P, CAT. 6 , 24 AWG	M	3840
PATCH CORD COMPRIMENTO DE 1,50 M - CAT.6	un	256
PATCH CORD COMPRIMENTO DE 2,50 M - CAT.6	Un	256
CONDULETE DE ALUMÍNIO, TIPO B, PARA ELETRODUTO DE AÇO GALVANIZADO DN 25 MM (1"), APARENTE - FORNECIMENTO E INSTALAÇÃO. AF_11/2016_P	UN	128
TAMPA CEGA PARA CONDULETE METÁLICO	Un	128
ELETRODUTO EM AÇO GALVANIZADO A FOGO DIÂMETRO 1" - PESADO	M	384
CURVA 90 GRAUS AÇO ZINCADO DIÂMETRO 1"	Un	120
SAIDA HORIZONTAL PARA ELETRODUTO D=1"	Un	120
ELETROCALHA CH.Aº PRE ZN. FOGO "C" C/ABAS 50X50 MM S/TAMPA	M	320
TAMPA DE ENCAIXE PARA ELETROCALHA DE 50 X 50 MM	M	320
CURVA DE INVERSAO PARA ELETROCALHA 50 X 50 MM	Un	10
SUPORTE PARA ELETROCALHA LISA OU PERFURADA EM AÇO GALVANIZADO, LARGURA 200 OU 400 MM E ALTURA 50 MM, ESPAÇADO A CADA 1,5 M, EM PERFILADO DE SEÇÃO 38X76 MM, POR METRO DE ELETRECOLHA FIXADA. AF_07/2017	M	214
RACK FECHADO DE PISO COM PORTA EM ACRÍLICO - 36 U'S	un	1
RACK FECHADO DE PISO COM PORTA EM ACRÍLICO - 24 U'S	un	4
Fornecimento e instalação de Switch 24 portas Gerenciável POE 10/100 /1000 + 4SFP	un	12
PATCH PANEL PADRÃO 19" CAT. 6, COM 24 PORTAS	Un	12