



PROJETO BÁSICO

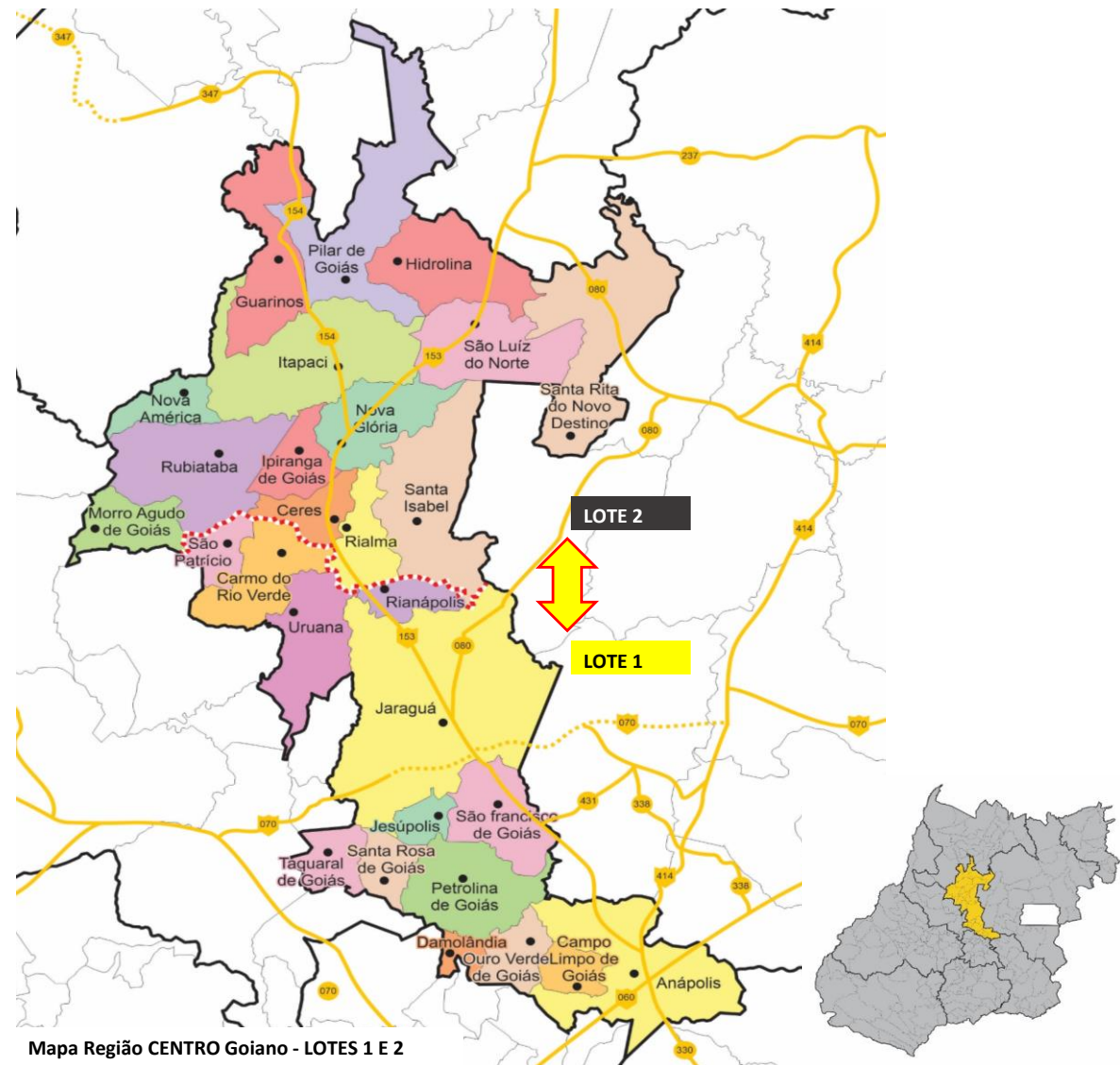
ANEXO VI

POSSIBILIDADE DE MUNICÍPIOS POR LOTE DE CONTRATAÇÃO

ITEM	CIDADES	REGIÃO DE PLANEJAMENTO	DIST. DE GOIANIA	LOTES
1	Anápolis	Centro Goiano	57	1
2	Campo Limpo de Goiás	Centro Goiano	D	1
3	Carmo do Rio Verde	Centro Goiano	175	1
4	Damolândia	Centro Goiano	60	1
5	Jaraguá	Centro Goiano	143	1
6	Jesúpolis	Centro Goiano	139	1
7	Ouro Verde de Goiás	Centro Goiano	57	1
8	Petrolina de Goiás	Centro Goiano	73	1
9	Rianópolis	Centro Goiano	177	1
10	Santa Rosa de Goiás	Centro Goiano	86	1
11	São Francisco de Goiás	Centro Goiano	126	1
12	São Patrício	Centro Goiano	183	1
13	Taquaral de Goiás	Centro Goiano	91	1
14	Uruana	Centro Goiano	157	1
15	Ceres	Centro Goiano	183	2
16	Guarinos	Centro Goiano	275	2
17	Hidrolina	Centro Goiano	270	2
18	Ipiranga de Goiás	Centro Goiano	217	2
19	Itapaci	Centro Goiano	235	2
20	Morro Agudo de Goiás	Centro Goiano	204	2
21	Nova América	Centro Goiano	252	2
22	Nova Glória	Centro Goiano	207	2
23	Pilar de Goiás	Centro Goiano	264	2
24	COLUNA G - Quantidade de	Centro Goiano	185	2
25	Rubiataba	Centro Goiano	231	2
26	Santa Isabel	Centro Goiano	206	2
27	Santa Rita do Novo Destino	Centro Goiano	219	2
28	São Luiz do Norte	Centro Goiano	246	2

As 06 (seis) Regiões (Centro, Oeste, Noroeste, Sudeste, Sudoeste, Sul) foram definidas tendo como critério os principais eixos rodoviários do Estado de Goiás. Todos os Municípios cujas sedes utilizam o mesmo eixo rodoviário para o deslocamento à Capital do Estado foram considerados pertencentes a uma mesma região de planejamento;

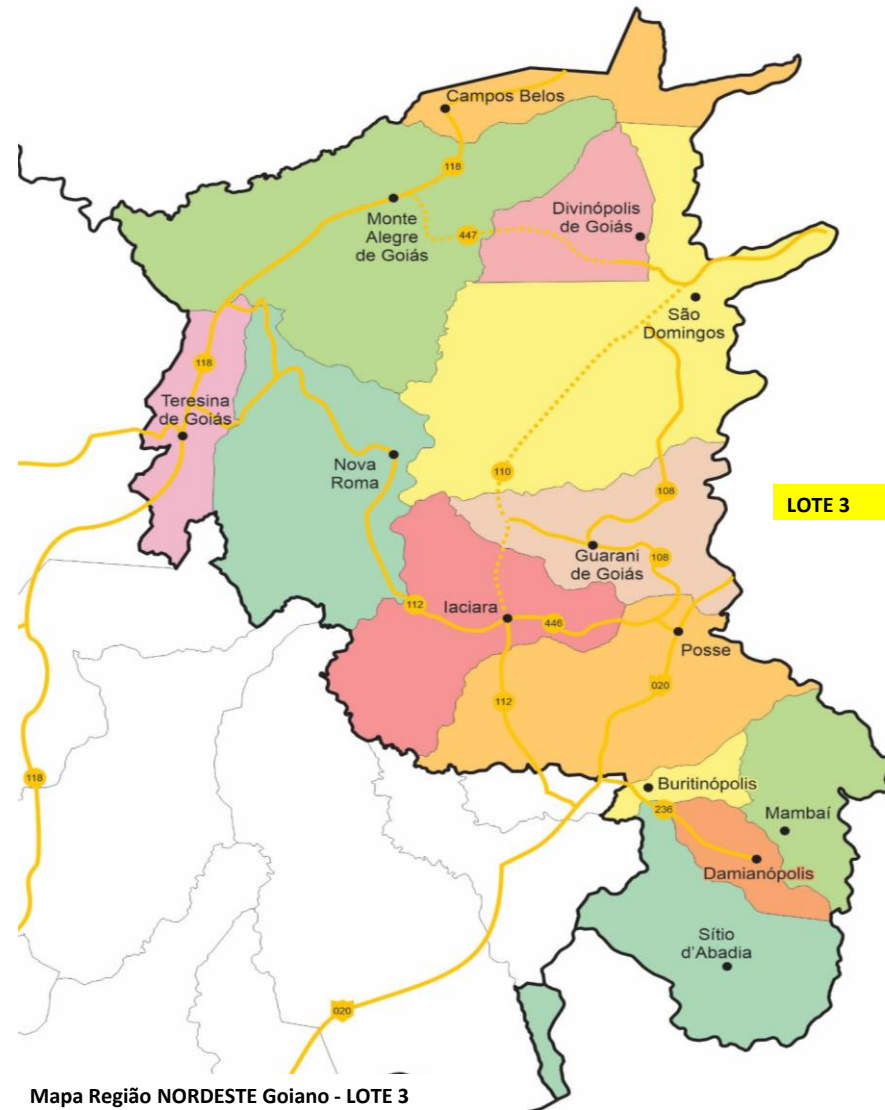
A Região do CENTRO Goiano abrange 28 (vinte e oito) municípios e corresponde ao **LOTE 01 E LOTE 02;**



ITEM	CIDADES	REGIÃO DE PLANEJAMENTO	DIST. DE GOIANIA	LOTES
1	Buritópolis	Nordeste Goiano	476	3
2	Campos Belos	Nordeste Goiano	606	3
3	Damianópolis	Nordeste Goiano	535	3
4	Divinópolis de Goiás	Nordeste Goiano	669	3
5	Guarani de Goiás	Nordeste Goiano	563	3
6	Iaciara	Nordeste Goiano	513	3
7	Mambai	Nordeste Goiano	526	3
8	Monte Alegre de Goiás	Nordeste Goiano	569	3
9	Nova Roma	Nordeste Goiano	583	3
10	Posse	Nordeste Goiano	507	3
11	São Domingos	Nordeste Goiano	658	3
12	Sítio d'Abadia	Nordeste Goiano	565	3
13	Teresina de Goiás	Nordeste Goiano	483	3

As Regiões do Norte Goiano e do Nordeste Goiano, foram delimitadas em função de sua homogeneidade em termos de condições socioeconômicas e espaciais e como estratégia de planejamento para investimentos governamentais tendo em vista minimizar os desequilíbrios regionais;

A Região do NORDESTE Goiano abrange 13 (treze) municípios e corresponde ao **LOTE 03**;



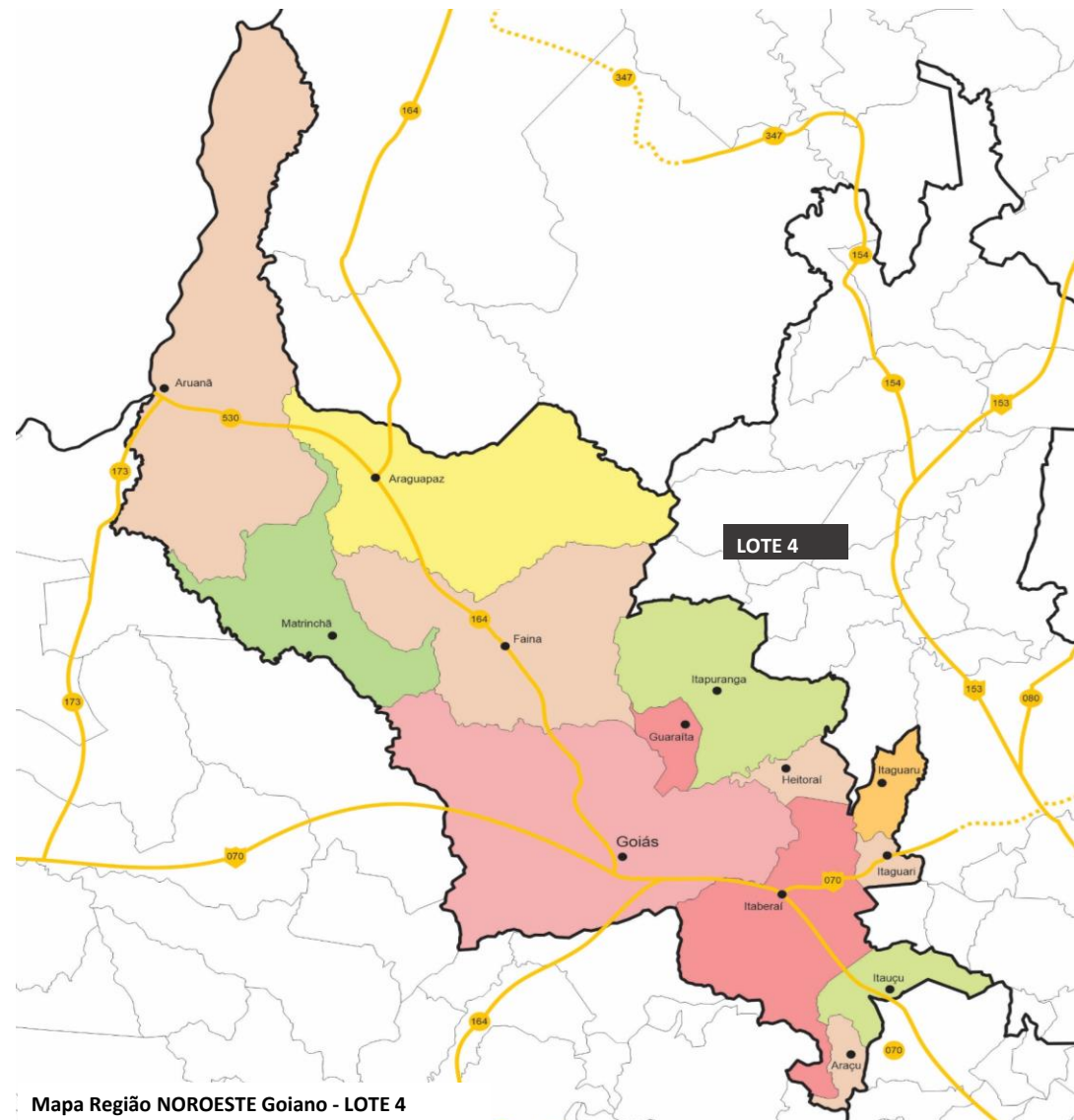
Mapa Região NORDESTE Goiano - LOTE 3

ITEM	CIDADES	REGIÃO DE PLANEJAMENTO	DIST. DE GOIANIA	LOTES
1	Araçu	Noroeste	69	4
2	Araguapaz	Noroeste	261	4
3	Aruanã	Noroeste	315	4
4	Faina	Noroeste	211	4
5	Goiás	Noroeste	141	4
6	Guaraita	Noroeste	182	4
7	Heitorai	Noroeste	139	4
8	Itaberaí	Noroeste	102	4
9	Itaguari	Noroeste	105	4
10	Itaguaru	Noroeste	125	4
11	Itapuranga	Noroeste	166	4
12	Itaçu	Noroeste	70	4
13	Matrinchã.	Noroeste	269	4

As 06 (seis) Regiões (Centro, Oeste, Noroeste, Sudeste, Sudoeste, Sul) foram definidas tendo como critério os principais eixos rodoviários do Estado de Goiás.

Todos os Municípios cujas sedes utilizam o mesmo eixo rodoviário para o deslocamento à Capital do Estado foram considerados pertencentes a uma mesma região de planejamento;

A Região do NOROESTE Goiano abrange 13 (Treze) municípios e corresponde ao **LOTE 04**;

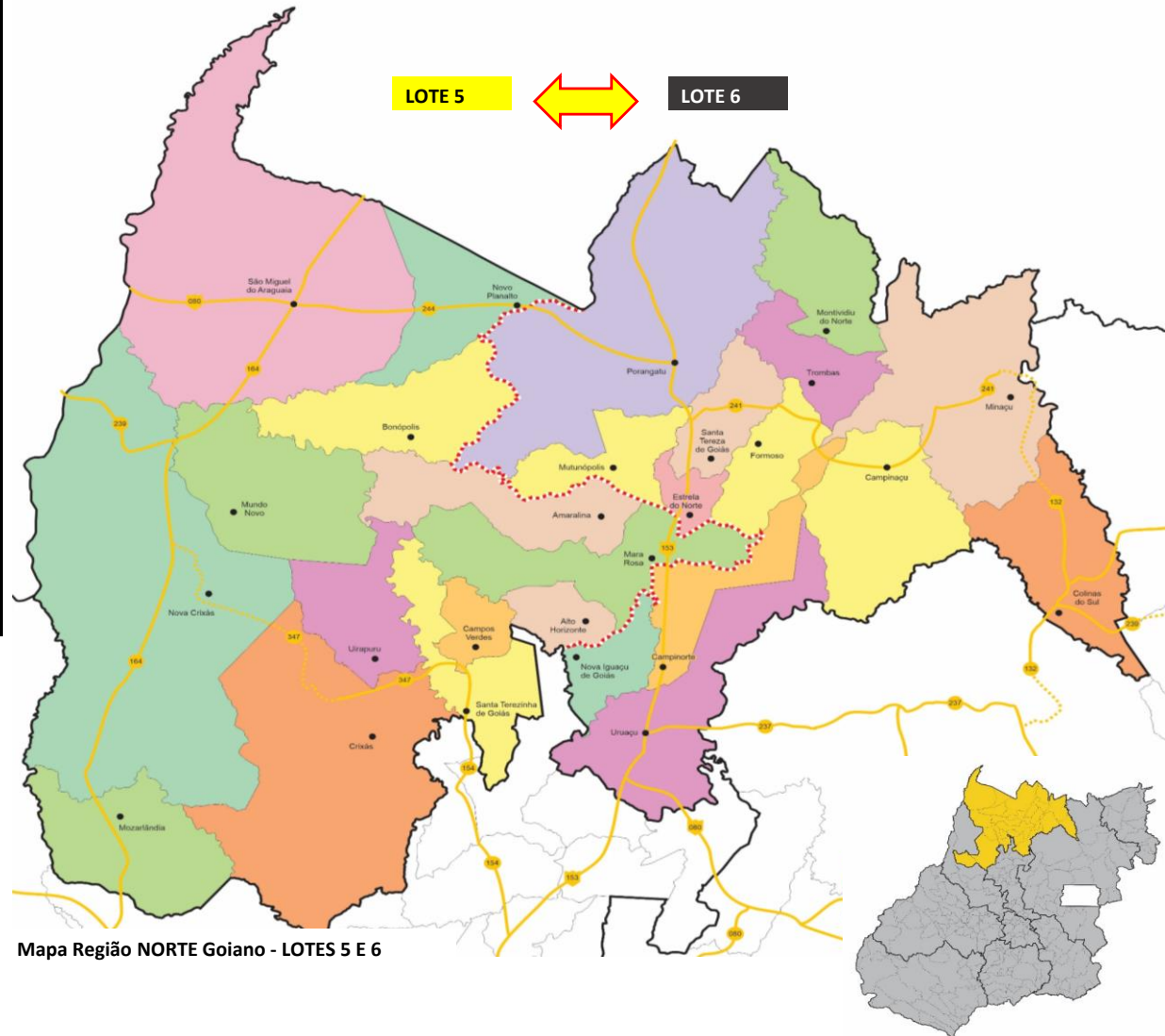


Mapa Região NOROESTE Goiano - LOTE 4

ITEM	CIDADES	REGIÃO DE PLANEJAMENTO	DIST. DE GOIANIA	LOTES
1	Alto Horizonte	Norte Goiano	347	5
2	Amaralina	Norte Goiano	389	5
3	Bonópolis	Norte Goiano	482	5
4	Campos Verdes	Norte Goiano	319	5
5	Crixás	Norte Goiano	328	5
6	Mara Rosa	Norte Goiano	367	5
7	Mozarlândia	Norte Goiano	309	5
8	Mundo Novo	Norte Goiano	430	5
9	Nova Crixás	Norte Goiano	392	5
10	Novo Planalto	Norte Goiano	494	5
11	Santa Terezinha de Goiás	Norte Goiano	296	5
12	São Miguel do Araguaia	Norte Goiano	476	5
13	Uirapuru	Norte Goiano	361	5
14	Campinaçu	Norte Goiano	464	6
15	Campinorte	Norte Goiano	325	6
16	Colinas do Sul	Norte Goiano	393	6
17	Estrela do Norte	Norte Goiano	374	6
18	Formoso	Norte Goiano	418	6
19	Minaçu	Norte Goiano	536	6
20	Montividiu do Norte	Norte Goiano	465	6
21	Mutunópolis	Norte Goiano	411	6
22	Nova Iguaçu de Goiás	Norte Goiano	342	6
23	Porangatu	Norte Goiano	407	6
24	Santa Tereza de Goiás	Norte Goiano	392	6
25	Trombas	Norte Goiano	441	6
26	Uruaçu	Norte Goiano	307	6

As Regiões do Norte Goiano e do Nordeste Goiano, foram delimitadas em função de sua homogeneidade em termos de condições socioeconômicas e espaciais e como estratégia de planejamento para investimentos governamentais tendo em vista minimizar os desequilíbrios regionais;

A Região do NORTE Goiano abrange 26 (vinte e seis) municípios e corresponde aos **LOTES 05 E 06**;



Mapa Região NORTE Goiano - LOTES 5 E 6

ITEM	CIDADES	REGIÃO DE PLANEJAMENTO	DIST. DE GOIANIA	LOTES
1	Adelândia	Oeste Goiano	108	7
2	Americano do Brasil	Oeste Goiano	107	7
3	Anicuns	Oeste Goiano	84	7
4	Avelinópolis	Oeste Goiano	74	7
5	Campestre de Goiás	Oeste Goiano	55	7
6	Firminópolis	Oeste Goiano	126	7
7	Jandaia	Oeste Goiano	125	7
8	Mossâmedes	Oeste Goiano	156	7
9	Nazário	Oeste Goiano	76	7
10	Palmeiras de Goiás	Oeste Goiano	80	7
11	Palminópolis	Oeste Goiano	122	7
12	Sanclerlândia	Oeste Goiano	140	7
13	Santa Bárbara de Goiás	Oeste Goiano	49	7
14	São Luís de Montes Belos	Oeste Goiano	135	7
15	Turvânia	Oeste Goiano	103	7
16	Aurilândia	Oeste Goiano	156	8
17	Britânia	Oeste Goiano	337	8
18	Buriti de Goiás	Oeste Goiano	160	8
19	Cachoeira de Goiás	Oeste Goiano	178	8
20	Córrego do Ouro	Oeste Goiano	178	8
21	Fazenda Nova	Oeste Goiano	223	8
22	Israelândia	Oeste Goiano	207	8
23	Itapirapuã	Oeste Goiano	202	8
24	Jussara	Oeste Goiano	232	8
25	Moiporá	Oeste Goiano	178	8
26	Novo Brasil	Oeste Goiano	204	8
27	Paraúna	Oeste Goiano	160	8
28	Santa Fé de Goiás	Oeste Goiano	269	8
29	São João da Paraúna	OESTE Goiano	170	8
30	Amorinópolis	Oeste Goiano	255	9
31	Aragarças	Oeste Goiano	412	9
32	Arenópolis	Oeste Goiano	292	9
33	Baliza	Oeste Goiano	420	9
34	Bom Jardim de Goiás	Oeste Goiano	373	9
35	Caiapônia	Oeste Goiano	344	9
36	Diorama	Oeste Goiano	264	9
37	Doverlândia	Oeste Goiano	412	9
38	Iporá	Oeste Goiano	234	9
39	Ivolândia	Oeste Goiano	190	9
40	Jaupaci	Oeste Goiano	225	9
41	Montes Claros de Goiás	Oeste Goiano	297	9
42	Palestina de Goiás	Oeste Goiano	303	9
43	Piranhas	Oeste Goiano	325	9



Mapa Região OESTE Goiano - LOTES 7, 8 E 9

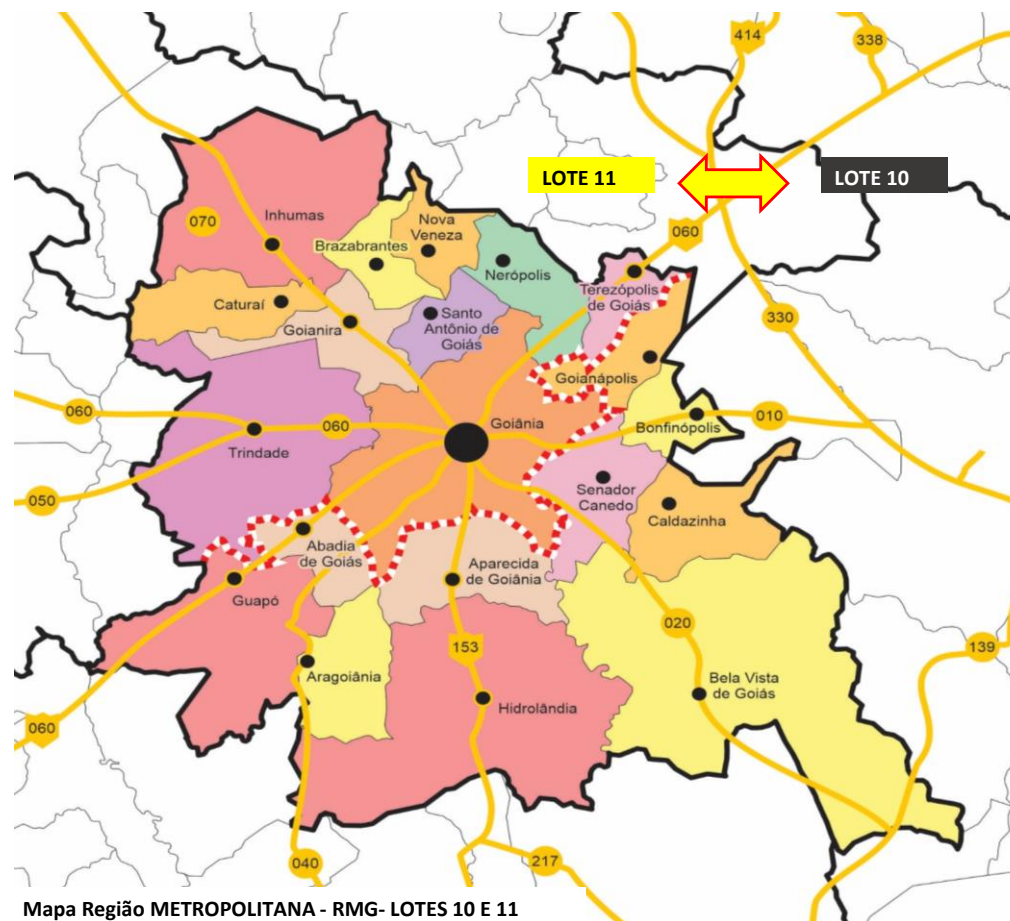
As 06 (seis) Regiões (Centro, Oeste, Noroeste, Sudeste, Sudoeste, Sul) foram definidas tendo como critério os principais eixos rodoviários do Estado de Goiás. A Região do OESTE Goiano abrange 43 (quarenta e três) municípios e corresponde aos **LOTES 07, 08 E 09;**



ITEM	CIDADES	REGIÃO DE PLANEJAMENTO	DIST. DE GOIÂNIA	LOTES
1	Abadia de Goiás	RMG	24	10
2	Aparecida de Goiânia	RMG	18	10
3	Aragoiânia	RMG	38	10
4	Bela Vista de Goiás	RMG	51	10
5	Bonfinópolis	RMG	35	10
6	Caldazinha	RMG	28	10
7	Goianópolis	RMG	48	10
8	Guapó	RMG	38	10
9	Hidrolândia	RMG	35	10
10	Senador Canedo	RMG	19	10
11	Brazabrantas	RMG	42	11
12	Caturai	RMG	44	11
13	Goiânia	RMG	0	11
14	Goianira	RMG	28	11
15	Inhumas	RMG	49	11
16	Nerópolis	RMG	35	11
17	Nova Veneza	RMG	47	11
18	Santo Antônio de Goiás	RMG	27	11
19	Terezópolis de Goiás	RMG	32	11
20	Trindade	RMG	26	11

A Região Metropolitana de Goiânia - RMG é definida pela Lei Complementar Estadual nº 27 de dezembro de 1999, atualizada pelas Leis Complementares Estaduais nº 139, de 22 de janeiro de 2018 e nº 149, de 15 de maio de 2019;

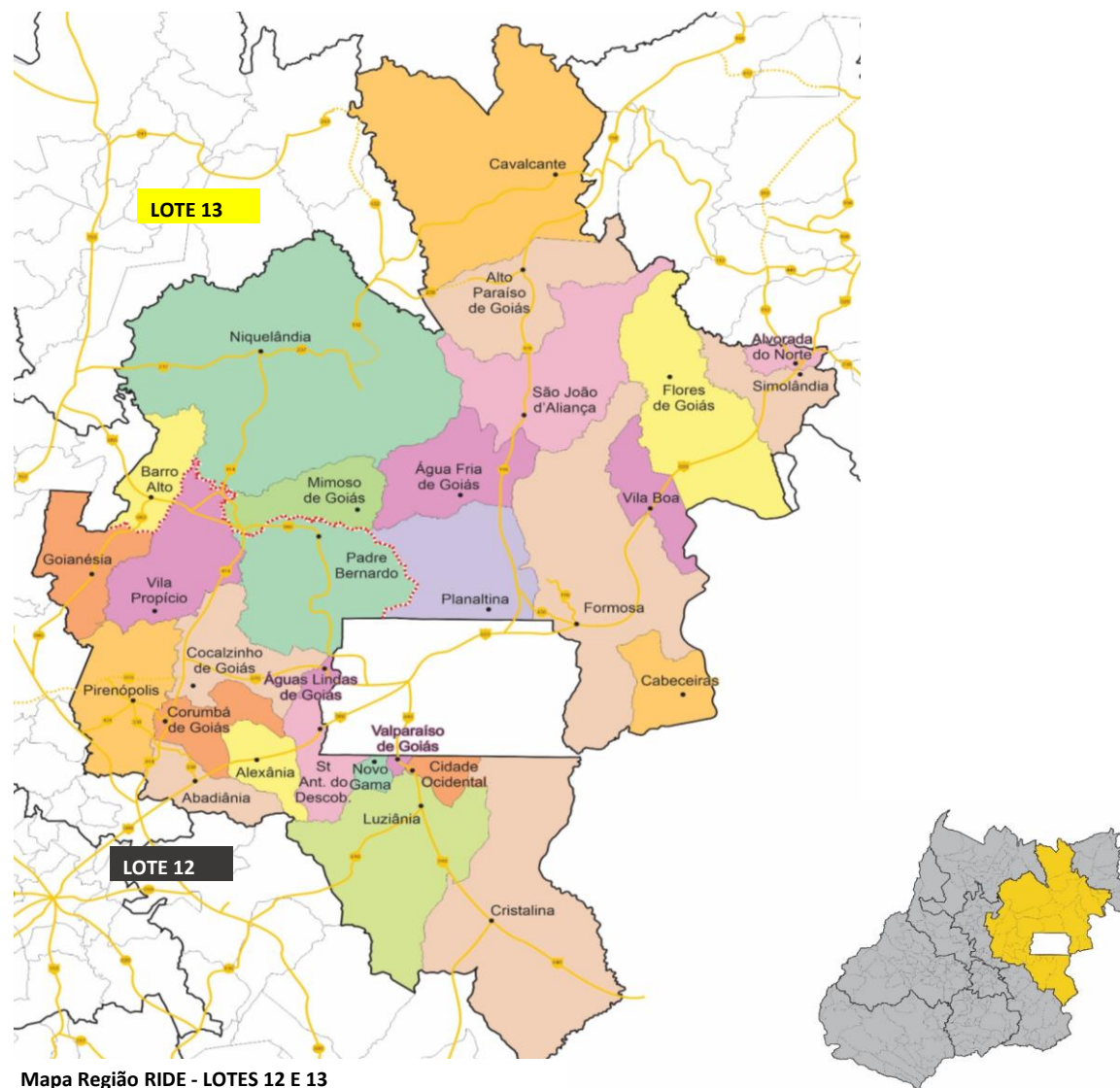
A Região METROPOLITANA DE GOIÂNIA - RMG abrange 20 (vinte) municípios e corresponde aos **LOTES 10 E 11**;



ITEM	CIDADES	REGIÃO DE PLANEJAMENTO	DIST. DE GOIANIA	LOTES
1	Abadiânia	RIDE	88	12
2	Águas Lindas de Goiás	RIDE	193	12
3	Alexânia	RIDE	114	12
4	Cidade Ocidental	RIDE	192	12
5	Cocalzinho de Goiás	RIDE	129	12
6	Corumbá de Goiás	RIDE	111	12
7	Cristalina	RIDE	268	12
8	Goianésia	RIDE	198	12
9	Luziânia	RIDE	196	12
10	Novo Gama	RIDE	177	12
11	Padre Bernardo	RIDE	246	12
12	Pirenópolis	RIDE	121	12
13	Valparaíso de Goiás	RIDE	184	12
14	Vila Propício	RIDE	229	12
15	Santo Antônio do Descoberto	RIDE	175	12
16	Água Fria de Goiás	RIDE	286	13
17	Alto Paraíso de Goiás	RIDE	418	13
18	Alvorada do Norte	RIDE	456	13
19	Barro Alto	RIDE	249	13
20	Cabeceiras	RIDE	343	13
21	Cavalcante	RIDE	506	13
22	Flores de Goiás	RIDE	437	13
23	Formosa	RIDE	282	13
24	Mimoso de Goiás	RIDE	267	13
25	Niquelândia	RIDE	377	13
26	Planaltina de Goiás	RIDE	259	13
27	São João d'Aliança	RIDE	350	13
28	Simolândia	RIDE	459	13
29	Vila Boa	RIDE	359	13

A Região do Entorno do Distrito Federal foi definida conforme o estabelecido na Lei de criação da Região Integrada de Desenvolvimento do DF e Entorno – RIDE, Lei Complementar nº 94, de 19 de fevereiro de 1998, atualizada pela Lei Complementar Federal nº 163, de 14 de junho de 2018;

A REGIÃO INTEGRADA DE DESENVOLVIMENTO DO DF E ENTORNO – RIDE abrange 29 (vinte e nove) municípios no Estado de Goiás e corresponde aos **LOTES 12 e 13;**

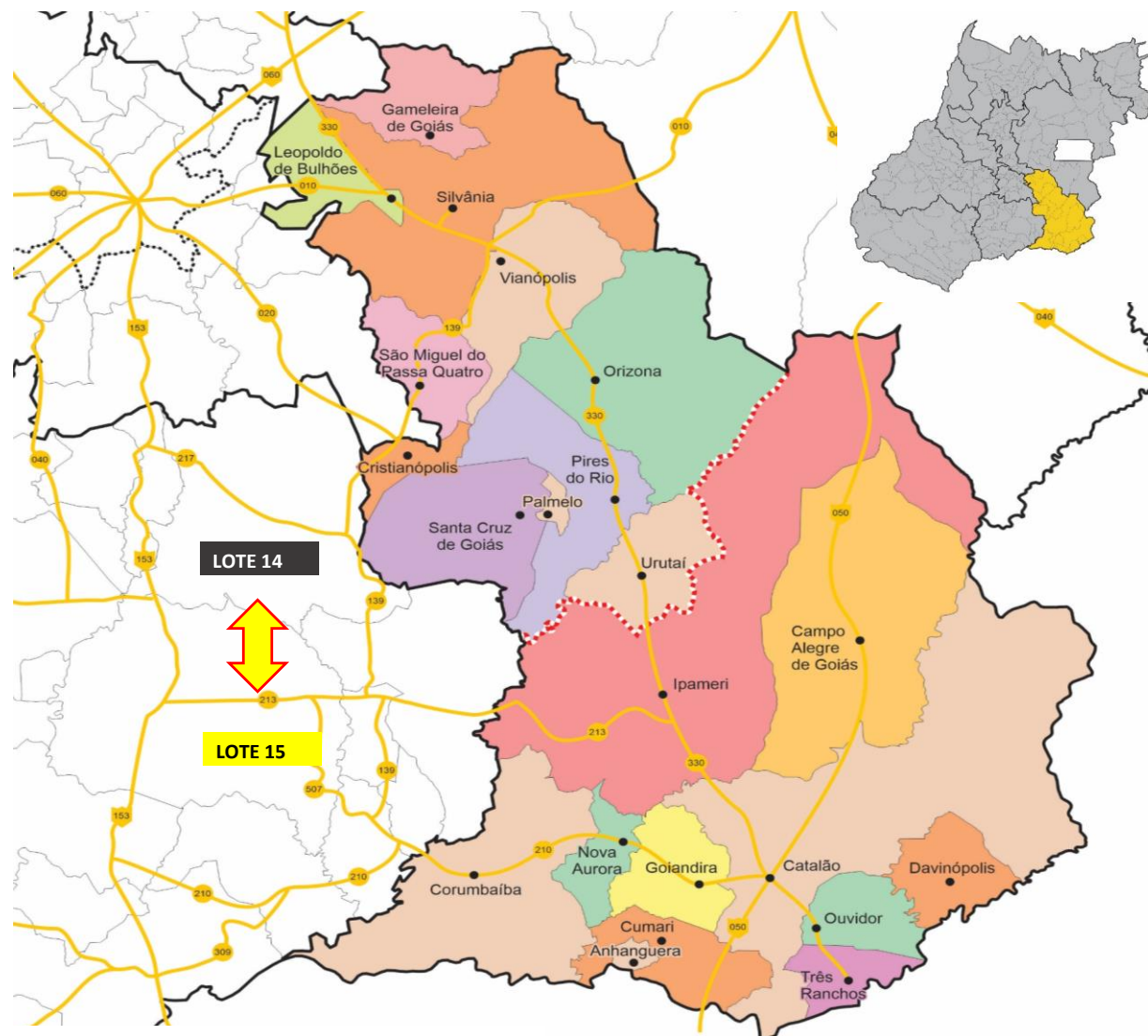


Mapa Região RIDE - LOTES 12 E 13

ITEM	CIDADES	REGIÃO DE PLANEJAMENTO	DIST. DE GOIANIA	LOTES
1	Cristianópolis	Sudeste Goiano	94	14
2	Gameleira de Goiás	Sudeste Goiano	104	14
3	Leopoldo de Bulhões	Sudeste Goiano	61	14
4	Orizona	Sudeste Goiano	139	14
5	Palmelo	Sudeste Goiano	125	14
6	Pires do Rio	Sudeste Goiano	142	14
7	Santa Cruz de Goiás	Sudeste Goiano	112	14
8	São Miguel do Passa Quatro	Sudeste Goiano	112	14
9	Silvânia	Sudeste Goiano	83	14
10	Urutaí	Sudeste Goiano	167	14
11	Vianópolis	Sudeste Goiano	92	14
12	Anhanguera	Sudeste Goiano	270	15
13	Campo Alegre de Goiás	Sudeste Goiano	256	15
14	Catalão	Sudeste Goiano	249	15
15	Corumbaíba	Sudeste Goiano	222	15
16	Cumari	Sudeste Goiano	258	15
17	Davinópolis	Sudeste Goiano	290	15
18	Goiandira	Sudeste Goiano	250	15
19	Ipameri	Sudeste Goiano	202	15
20	Nova Aurora	Sudeste Goiano	257	15
21	Ouvidor	Sudeste Goiano	265	15
22	Três Ranchos	Sudeste Goiano	284	15

As 06 (seis) Regiões (Centro, Oeste, Noroeste, Sudeste, Sudoeste, Sul) foram definidas tendo como critério os principais eixos rodoviários do Estado de Goiás. Todos os Municípios cujas sedes utilizam o mesmo eixo rodoviário para o deslocamento à Capital do Estado foram considerados pertencentes a uma mesma região de planejamento;

A Região do SUDESTE Goiano abrange 22 (vinte e dois) municípios e corresponde aos **LOTES 14 e 15**;

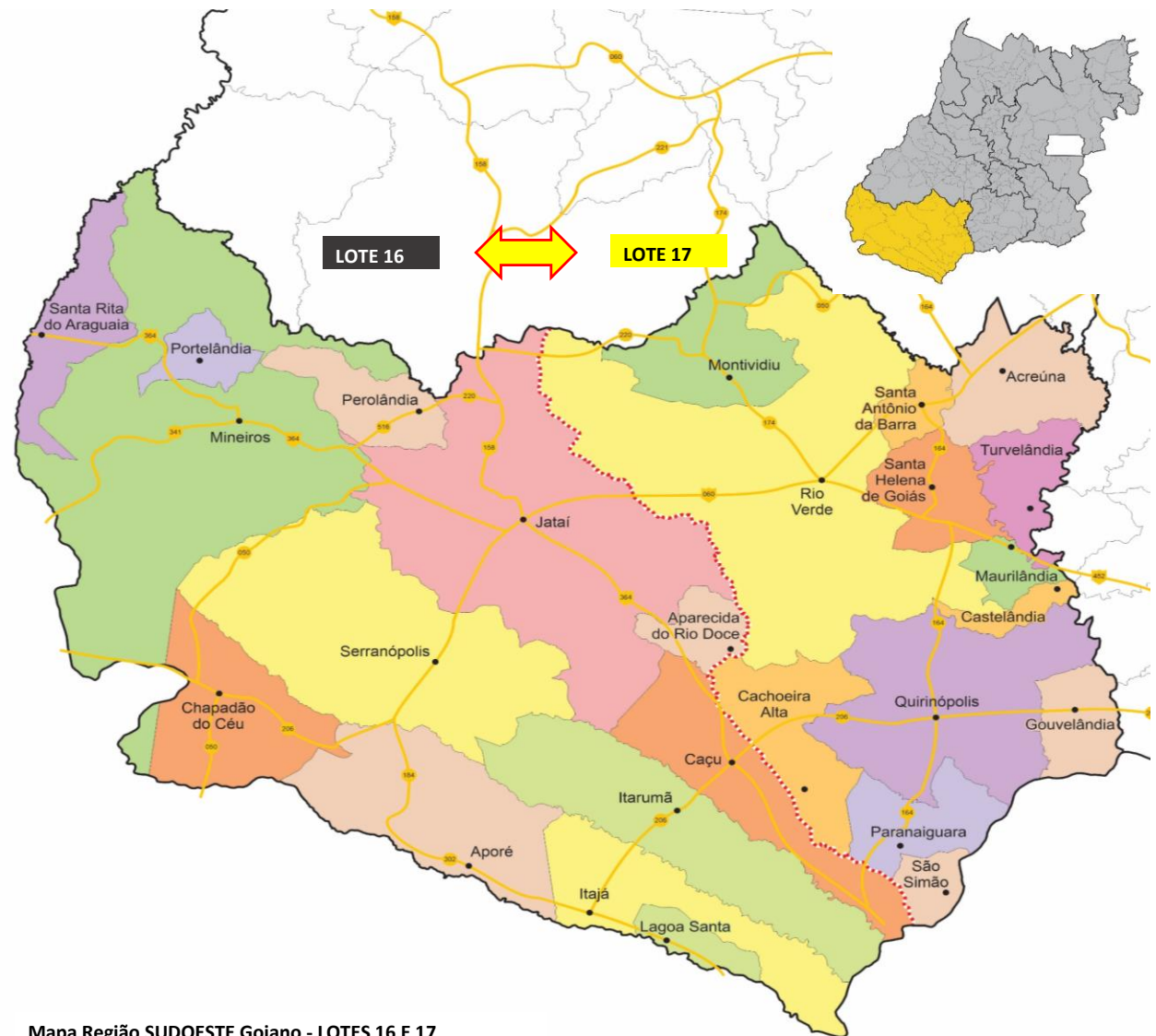


Mapa Região SUDESTE Goiano - LOTES 14 E 15

ITEM	CIDADES	REGIÃO DE PLANEJAMENTO	DIST. DE GOIANIA	LOTES
1	Aparecida do Rio Doce	Sudoeste Goiano	304	16
2	Aporé	Sudoeste Goiano	463	16
3	Caçu	Sudoeste Goiano	339	16
4	Chapadão do Céu	Sudoeste Goiano	503	16
5	Itajá	Sudoeste Goiano	420	16
6	Itarumã	Sudoeste Goiano	377	16
7	Jataí	Sudoeste Goiano	322	16
8	Lagoa Santa	Sudoeste Goiano	445	16
9	Mineiros	Sudoeste Goiano	433	16
10	Perolândia	Sudoeste Goiano	420	16
11	Portelândia	Sudoeste Goiano	464	16
12	Santa Rita do Araguaia	Sudoeste Goiano	520	16
13	Serranópolis	Sudoeste Goiano	379	16
14	Acreúna	Sudoeste Goiano	157	17
15	Cachoeira Alta	Sudoeste Goiano	362	17
16	Castelândia	Sudoeste Goiano	271	17
17	Gouvelândia	Sudoeste Goiano	311	17
18	Maurilândia	Sudoeste Goiano	255	17
19	Montividiu	Sudoeste Goiano	283	17
20	Paranaiguara	Sudoeste Goiano	362	17
21	Quirinópolis	Sudoeste Goiano	293	17
22	Rio Verde	Sudoeste Goiano	231	17
23	Santa Helena de Goiás	Sudoeste Goiano	219	17
24	Santo Antônio da Barra	Sudoeste Goiano	194	17
25	São Simão	Sudoeste Goiano	377	17
26	Turvelândia	Sudoeste Goiano	239	17

As 06 (seis) Regiões (Centro, Oeste, Noroeste, Sudeste, Sudoeste, Sul) foram definidas tendo como critério os principais eixos rodoviários do Estado de Goiás. Todos os Municípios cujas sedes utilizam o mesmo eixo rodoviário para o deslocamento à Capital do Estado foram considerados pertencentes a uma mesma região de planejamento;

A Região do SUDOESTE Goiano abrange 26 (vinte e seis) municípios e corresponde aos LOTES 16 E 17;

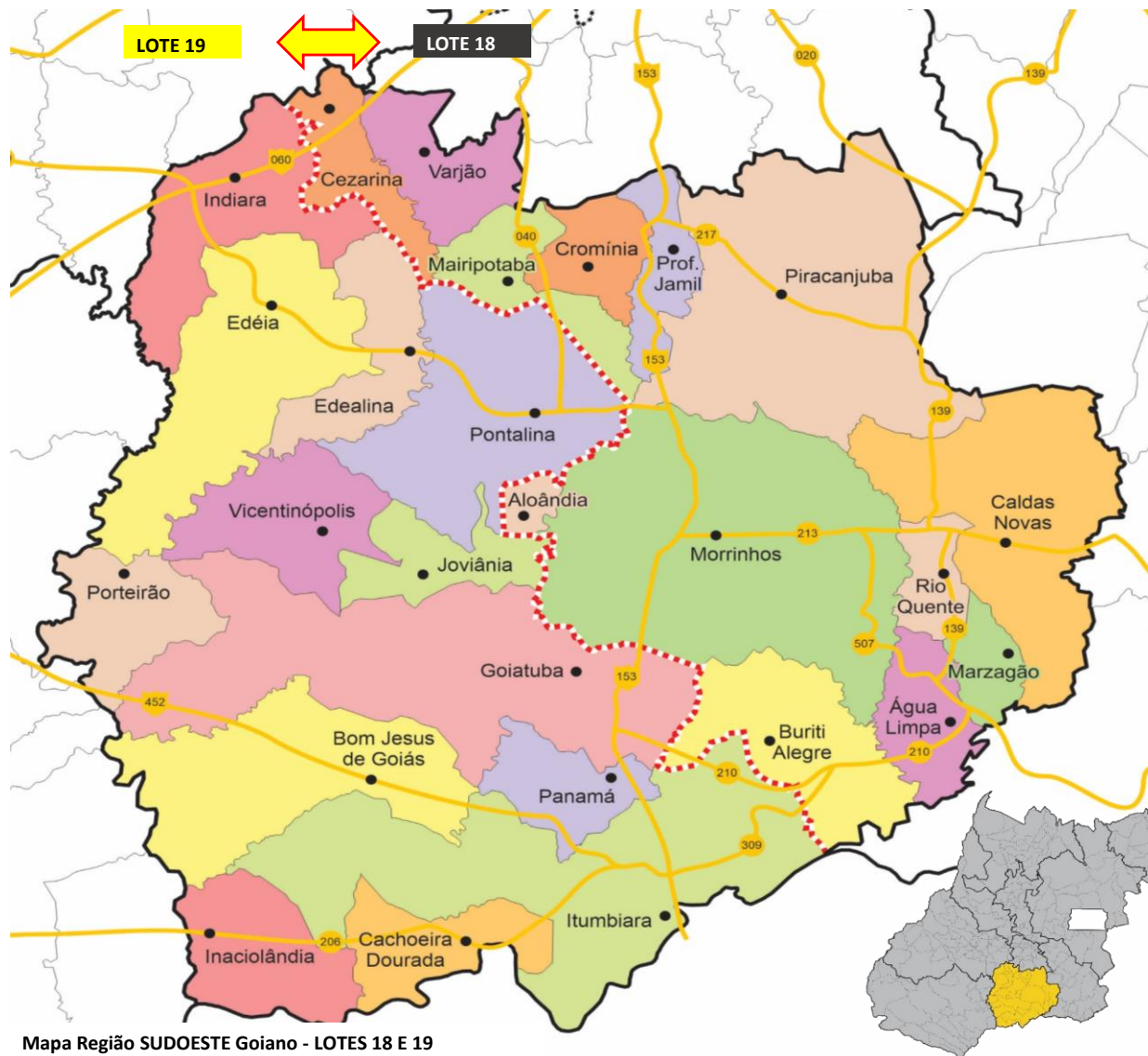


Mapa Região SUDOESTE Goiano - LOTES 16 E 17

ITEM	CIDADES	REGIÃO DE PLANEJAMENTO	DIST. DE GOIANIA	LOTES
1	Água Limpa	Sul Goiano	195	18
2	Aloândia	Sul Goiano	137	18
3	Buriti Alegre	Sul Goiano	180	18
4	Caldas Novas	Sul Goiano	165	18
5	Cezarina	Sul Goiano	71	18
6	Cromínia	Sul Goiano	88	18
7	Mairipotaba	Sul Goiano	99	18
8	Marzagão	Sul Goiano	195	18
9	Morrinhos	Sul Goiano	125	18
10	Piracanjuba	Sul Goiano	85	18
11	Professor Jamil	Sul Goiano	69	18
12	Rio Quente	Sul Goiano	173	18
13	Varjão	Sul Goiano	73	18
14	Bom Jesus de Goiás	Sul Goiano	207	19
15	Cachoeira Dourada	Sul Goiano	237	19
16	Edealina	Sul Goiano	145	19
17	Edéia	Sul Goiano	130	19
18	Goiatuba	Sul Goiano	176	19
19	Inaciolândia	Sul Goiano	298	19
20	Indiara	Sul Goiano	103	19
21	Itumbiara	Sul Goiano	211	19
22	Joviânia	Sul Goiano	166	19
23	Panamá	Sul Goiano	190	19
24	Pontalina	Sul Goiano	114	19
25	Porteirão	Sul Goiano	295	19
26	Vicentinópolis	Sul Goiano	161	19

As 06 (seis) Regiões (Centro, Oeste, Noroeste, Sudeste, Sudoeste, Sul) foram definidas tendo como critério os principais eixos rodoviários do Estado de Goiás. Todos os Municípios cujas sedes utilizam o mesmo eixo rodoviário para o deslocamento à Capital do Estado foram considerados pertencentes a uma mesma região de planejamento;

A Região do SUL Goiano abrange 26 (vinte e seis) municípios e corresponde aos **LOTES 18 e 19**;



Mapa Região SUDOESTE Goiano - LOTES 18 E 19